



DOSSIER COMPLEMENTAIRE 2 – FEVRIER 2016

REHABILITATION DU PARC BARBIEUX

COMMISSION DEPARTEMENTALE DES SITES, PERSPECTIVES ET PAYSAGES

ICÓNOMADE

Dossier de présentation du projet | Phase DET
Février 2016 | Indice 1



TABLE DES MATIERES

1.	LA PLACE AUX CHATAIGNES	4
1.1.	Histoire – Juxtaposition de plan anciens.....	5
1.2.	Etat des lieux	6
1.3.	Première proposition d'aménagement.....	6
1.3.1.	Composition générale de la place.....	6
1.3.2.	Présentation des compléments à la proposition d'aménagement présentée dans le Dossier de Commission des Sites, Perspectives et Paysages établi en novembre 2013.....	7
2.	L'EXUTOIRE.....	11
2.1.	Histoire – Juxtaposition de plan anciens.....	12
2.2.	Etat des lieux	13
2.3.	Première proposition d'aménagement.....	13
2.3.1.	Composition générale de la place.....	13
2.3.2.	Présentation des compléments à la proposition d'aménagement présentée dans le Dossier de Commission des Sites, Perspectives et Paysages établi en novembre 2013.....	14
3.	LE PATRIMOINE ARBORE et LA GESTION.....	17
3.1.	Interventions sur le patrimoine végétal	18
3.1.1.	Etat des lieux.....	18
3.1.2.	Maintien.....	20
3.1.2.1.	Régénération de la végétation	20
3.1.2.2.	Protection	20
3.1.2.3.	Travaux de plantation.....	20
3.1.2.4.	La gestion.....	21

TABLE DES ILLUSTRATIONS

Figure 1 - Photographie de la vue de la Place aux Châtaignes depuis les grands bassins - Agence OSMOSE 2013	6
Figure 2 - Photographies de l'Etat des Lieux actuel de la Place aux Châtaignes - Agence OSMOSE 2013.....	6
Figure 3 - Perspective d'ambiance - Agence OSMOSE / ICONOMADE - DCDSPP Novembre 2013 ...	7
Figure 4 - Plan d'aménagement de la place des châtaigniers - Agence OSMOSE.....	7
Figure 5 - Photographie de la vue depuis les gradines permettant de percevoir par transparence les plans d'eau - Agence OSMOSE	8
Figure 6 - Plan de terrassements - Agence OSMOSE - Rouge: Remblais / Jaune: Déblais.	
Figure 7 - Axonométrie de la place - Agence OSMOSE	10
Figure 8 - Photographie de l'Etat de lieux de l'exutoire vers le Parc - Agence OSMOSE - Septembre 2012	13
Figure 9 - Photographie de l'Etat des lieux du parc vers l'exutoire - Agence OSMOSE - Septembre 2012.....	13
Figure 10 Perspective d'ambiance - Agence OSMOSE / ICONOMADE - DCDSPP Novembre 2013 .	13
Figure 11 - Perspective d'ambiance - Agence OSMOSE / ICONOMADE - DCDSPP Février 2016.....	14
Figure 12 - Plan d'aménagement de l'Exutoire - Agence OSMOSE.....	14
Figure 13 - Schéma explicatif de la disparition de l'eau, de la chambre de pompage de l'exutoire - Agence OSMOSE.....	15
Figure 14 - Perspective de la Place aux Châtaignes (OSMOSE/ICONOMADE 2013).....	16
Figure 15 - Hêtre pleureur ci-dessus et Cyprés chauve ci-contre.....	18
Figure 16 - plan de localisation des essences d'arbres	19
Figure 17 - Protection des arbres dans le périmètre chantier - Parc Barbieux.....	20
Figure 18 - Ambiance arbustive du Parc conservée.....	21

PREAMBULE

Un premier dossier a été déposé auprès de la Direction Départementale des Territoires et de la Mer du Nord qui l'a elle-même transféré au Ministère de l'Ecologie en fin d'année 2013. En retour, le CDNPS a donné un avis favorable le 23 avril 2014. Quant au Ministère de l'Ecologie, il a demandé le 10 septembre 2014 un dossier complémentaire d'esquisses, plans masses et détails techniques sur :

1- la place aux châtaignes,

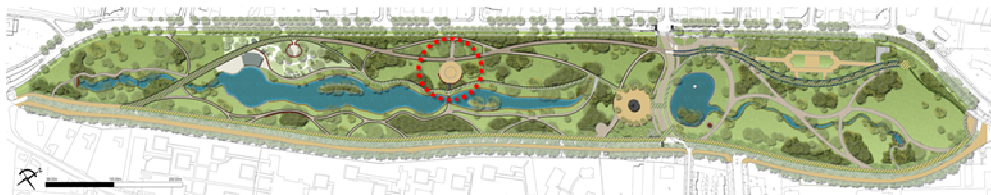
2- le carrefour du fer à cheval,

5-et un document sur la gestion et l'entretien du patrimoine végétal.

Le présent dossier donne des précisions sur l'ensemble des points restant à traiter, à la suite de rencontres avec les services instructeurs de la DREAL et du STAP.

1. LA PLACE AUX CHATAIGNES OU PLACE DES 1 000 COLONNES



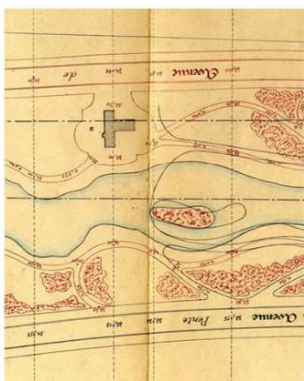


1.1. Histoire – Juxtaposition de plan anciens

La Place des Châtaignes n'a pas toujours été une place ; il s'agissait d'un espace où se dressait un restaurant appelé « Les 1000 colonnes » qui a été abandonné par son exploitant et abattu en février 1907. Il a été remplacé par le restaurant « La Laiterie » au niveau du Parking de la Laiterie au début du XXème siècle ; celui-ci a également été abandonné par la suite et remplacé par le restaurant « Le Bô Jardin » qui est encore présent aujourd'hui sur la partie Sud du parc.

Jusqu'en 1938, il n'y avait pas de passerelle au dessus des étangs. A partir de 1938, le Parc Barbieux a gagné en épaisseur sur la rive Ouest ; l'allée de Jussieu carrossable est devenue un simple chemin.

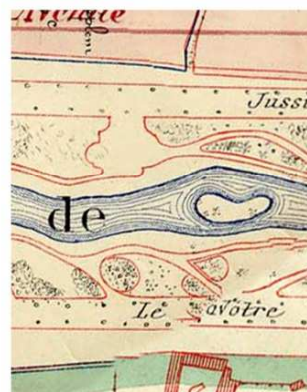
1902



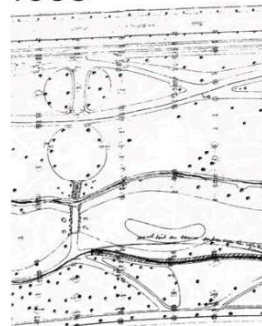
1904



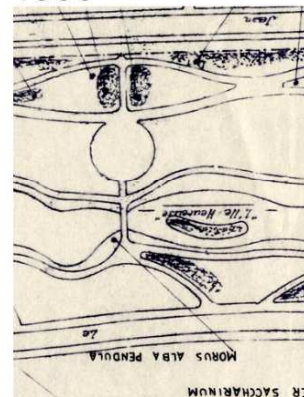
1912



1938



1980



2015



1.2. Etat des lieux

La Place aux Châtaignes (autrement appelée Clos des Milles Colonnes) est certainement l'un des espaces les plus délaissés du parc Barbieux. La place correspond en réalité à une grande plateforme de schistes rouges absolument invisible depuis le cœur du parc, depuis la passerelle par exemple. Quelques Châtaigniers y subsistent, en ceinture d'une place aux dimensions remarquables (environ 35m de diamètre) mais présente des signes de faiblesse sanitaire du à la plantation des arbres dans les scories. De plus, cette place présente un important dénivelé induisant de fortes érosions du revêtement.



Figure 2 - Photographies de l'Etat des Lieux actuel de la Place aux Châtaignes - Agence OSMOSE 2013

1.3. Première proposition d'aménagement

1.3.1. Composition générale de la place

Proposition d'aménagement présentée dans le Dossier de Commission Des Sites, Perspectives et Paysages établi en novembre 2013

Le DCDSPP prévoyait une réfection de l'assiette de la place ainsi que la diminution de la surface (25m de diamètre au lieu de 35). Il était également prévu de réaliser des gradines de plein air ; ces emmarchements, servant également d'assises, devaient être implantés en demi-lune sur la partie amont de la place.



Figure 1 - Photographie de la vue de la Place aux Châtaignes depuis les grands bassins - Agence OSMOSE 2013



1.3.2. Présentation des compléments à la proposition d'aménagement présentée dans le Dossier de Commission des Sites, Perspectives et Paysages établi en novembre 2013.

Après examen du DCDSPP par les services instructeurs, il a été demandé de préciser l'aménagement au moyen de coupes techniques.



Figure 3 - Perspective d'ambiance - Agence OSMOSE / ICONOMADE - DCDSPP Novembre 2013

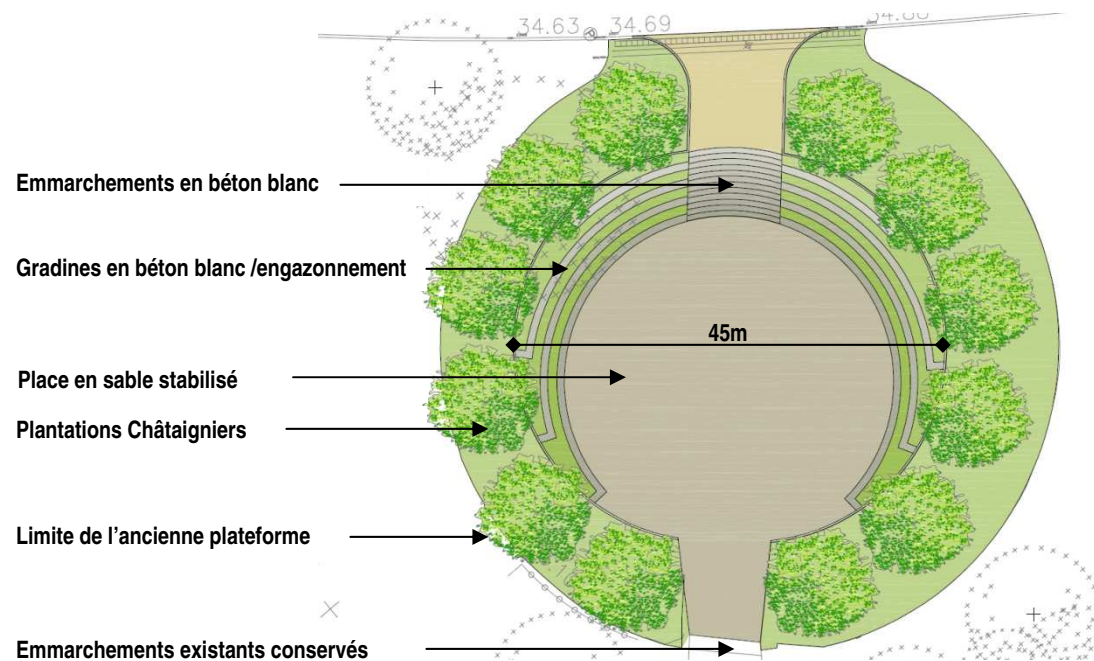


Figure 4 - Plan d'aménagement de la place des châtaigniers - Agence OSMOSE

Objectifs de l'aménagement :

Suite à notre rencontre avec les services instructeurs (Inspecteur des sites, Architectes des Batiments de France), le maître d'ouvrage et l'agence OSMOSE, il a été proposé l'aménagement d'un théâtre de verdure propice à la tranquillité, au calme et à la réflexion, à l'inverse des aires de jeux du Bol d'air et de l'Ancienne Pateaugeoire propice aux divertissements et aux loisirs.

Cet écrin de verdure, utilise la pente de la plateforme en place pour s'inscrire dans la topographie du parc et d'utiliser les courbes de niveau du site pour s'inscrire dans le parc. L'objectif premier est que le théâtre de verdure ne soit pas vue de l'extérieur, que ce soit de l'avenue de Jussieu sur la partie haute, ou depuis le chemin du bord d'eau.



Le dimensionnement proposé pour la réalisation des gradines sera d'une assise béton d'une hauteur de 45 cm et d'une largeur de 40 cm avec un passe pied engazonnée de 50 cm. L'escalier d'accès à la plateforme centrale en sable stabilisé filérisé à liant de chaux dosé à 7% sera de giron 35 cm et de hauteur de marche 15 cm en béton blanc identique aux gradines béton.

Ce théâtre de verdure, inscrit dans le parc sera aménagé d'assises en béton blanc et de passe-pieds engazonnés ceinturé

par des plantations de Châtaigniers à port fastigiés. Cette plantation sera accompagnée d'une création de fosse de plantation de 9m³, afin d'éviter aux arbres à venir de présenter des signes de faiblesse du à la présence de scories miniers en sous-sol.



NOTA : Plan d'aménagement à l'échelle 1/200^e en annexe

Le travail entrepris sur l'écran de verdure existant permettra de créer une transparence sur le plan d'eau depuis le théâtre de verdure, sans laisser apparaître le chemin du bord d'eau. Cette reprise du patrimoine arboré existant comprend la remontée des houppiers des sujets. L'architecture des arbres donnera en fin de journée un jeu d'ombres sur le plan d'eau très surprenant et agréable. Il est indispensable de redonner à l'écran de verdure des formes et des transparences et de recomposer pour redonner un dossier végétal en conservant un hémicycle.



Figure 5 - Photographie de la vue depuis les gradines permettant de percevoir par transparence les plans d'eau - Agence OSMOSE

La vue depuis le plan d'eau ne donne pas la possibilité de percevoir le théâtre de verdure que donne la place aux Châtaigniers. Cette présence des houpriers ne perturbent pas les vues existantes depuis l'avenue de Jussieu.

L'emmarchement existant en pierre permettant de raccorder la place aux Chataigniers à la passerelle sera conservé, nettoyé par micro-sablage et rechargé en sable stabilisé.

Précisions sur l'aménagement :

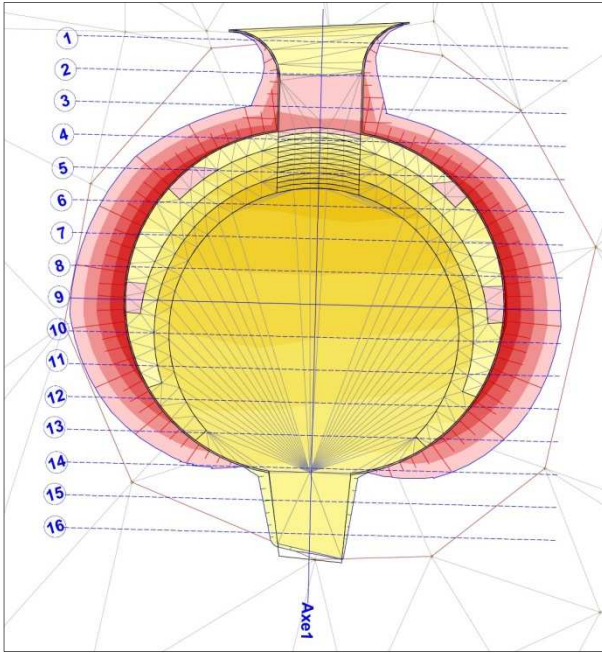
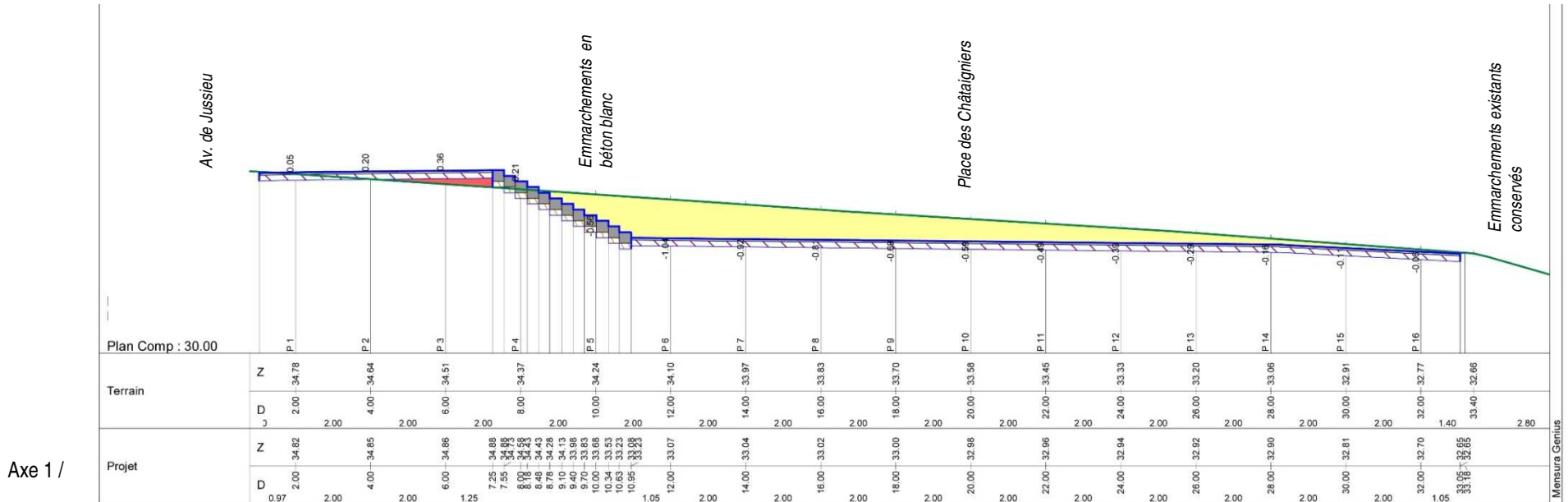


Figure 6 - Plan de terrassements - Agence OSMOSE - Rouge: Remblais / Jaune: Débâis.

Figure 7 - Axonométrie de la place - Agence OSMOSE



2. L'EXUTOIRE OU CARREFOUR DU FER A CHEVAL

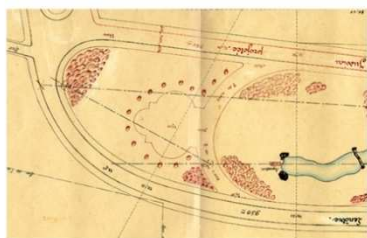




2.1. Histoire – Juxtaposition de plan anciens

L'extrémité Sud du Parc Barbieux a été beaucoup chahutée par les travaux d'urbanisation de la ville de Roubaix au début du XXIème siècle notamment à partir de 1912 avec la création de la rue Jean Jaurès. Toute la partie du Parc située au Sud de cette nouvelle voie a disparu aujourd'hui. Un chemin piétonnier est apparu en 1938 à l'Ouest le long du cours d'eau mais aucun aménagement particulier n'a jamais été créé à la fin du cours d'eau hormis un aqueduc (ouvrage d'assainissement) mentionné sur le plan de 1902.

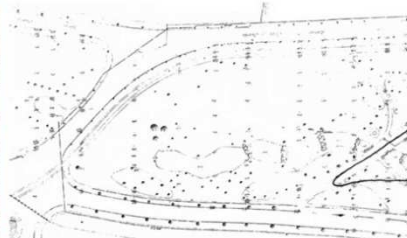
1902



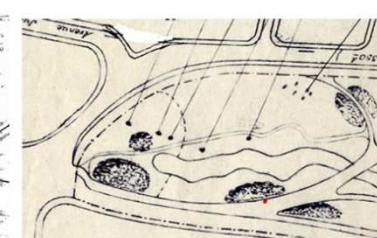
1912



1938



1980



2015



2.2. Etat des lieux

Le Carrefour du Fer à Cheval se situe à l'extrémité Sud du parc, et aujourd'hui, à son aboutissement. Aujourd'hui, l'espace englobant l'exutoire n'est absolument pas identifié comme une entrée, ce qui est regrettable sachant que la Villa Cavrois, située à moins de 700m, offre une intéressante prestation culturelle et que les 2 visites pourraient être complémentaires.



Figure 8 - Photographie de l'Etat de lieux de l'exutoire vers le Parc - Agence OSMOSE - Septembre 2012



Figure 9 - Photographie de l'Etat des lieux du parc vers l'exutoire - Agence OSMOSE - Septembre 2012

2.3. Première proposition d'aménagement

2.3.1. Composition générale de la place

Proposition d'aménagement présentée dans le Dossier de Commission Des Sites, Perspectives et Paysages établi en novembre 2013

La demande suivante a été formulée par les services instructeurs : redonner à l'accès, par le Carrefour du Fer à Cheval, une stature d'entrée à part entière sur le Parc. Un scénario d'aménagement a permis d'esquisser une entrée sur le bassin exutoire, mettant en scène la disparition de l'eau sous la forme d'un entonnoir matérialisé par une suite d'embranchements devenant plus étroits.



Figure 10 Perspective d'ambiance - Agence OSMOSE / ICONOMADE - DCDSPP Novembre 2013

2.3.2. Présentation des compléments à la proposition d'aménagement présentée dans le Dossier de Commission des Sites, Perspectives et Paysages établi en novembre 2013.

Après examen du DCDSPP par les services instructeurs, il a été demandé de rendre l'aménagement dans un esprit plus alpestre, à l'image du parc. Pour cela, l'aménagement de l'exutoire se traduit par une disparition de l'eau sous un enchevêtrement de trois (3) belvédères alpestres et végétalisés.

Pour accéder à cette mise en scène de disparition de l'eau vers l'exutoire, un cheminement secondaire en sable stabilisé, amène le promeneur vers la succession des Belvédères. Le souhait recherché est d'aménager un aspect de surprise, de découverte de la disparition de l'eau dans le Parc Barbieux. Pour éviter l'aménagement d'une impasse, un cheminement sinueux permettra aux promeneurs de rejoindre la promenade principale depuis l'exutoire.

L'objectif de cet aménagement est de créer en fin d'aménagement du Parc Barbieux, l'aspect d'une rivière asséchée et de mettre en scène la disparition de l'eau. Pour cela, l'eau disparaîtra sous la dernière plateforme, par une chute d'eau invisible mais laissant la perception du bruit de l'eau.



Figure 11 - Perspective d'ambiance - Agence OSMOSE / ICONOMADE - DCDSPP Février 2016



- Allée principale – Enrobé Clair
- Allée secondaire – Sable stabilisé
- Emmarchements en béton blanc
- Blocs pierre - Lutétien
- Plantations alpestres

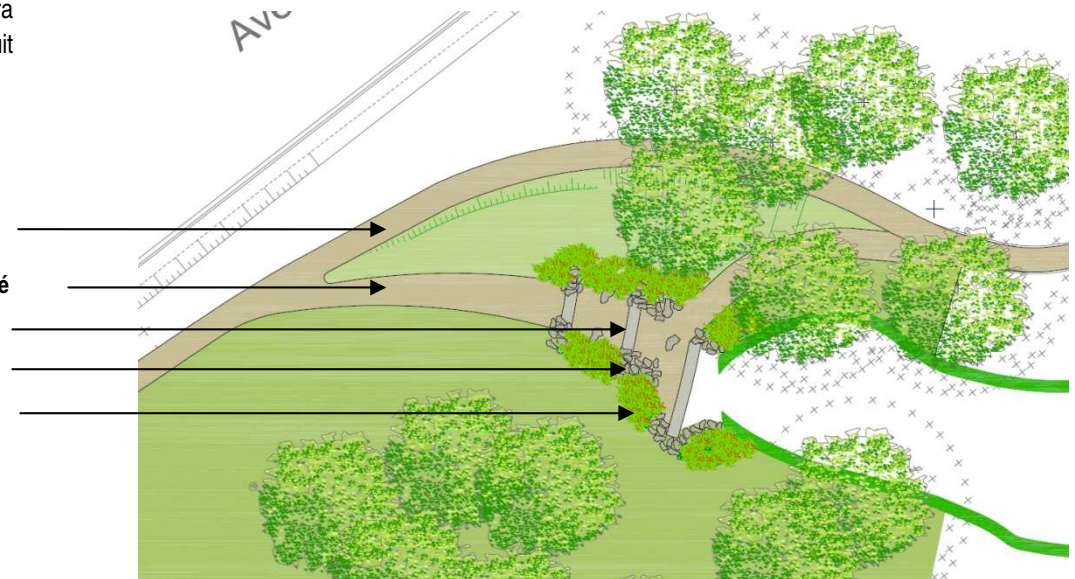


Figure 12 - Plan d'aménagement de l'Exutoire - Agence OSMOSE

Précisions sur l'aménagement :

Précision sur la disparition de l'eau :

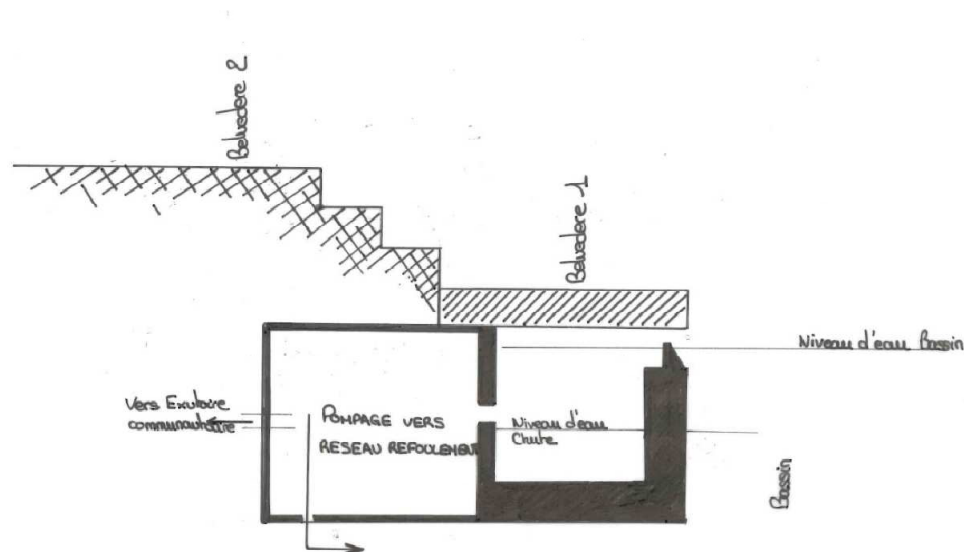


Figure 13 - Schéma explicatif de la disparition de l'eau, de la chambre de pompage de l'exutoire - Agence OSMOSE

Précision sur les emmarchements :

L'objectif premier de l'aménagement de l'exutoire est de créer un cheminement secondaire en sable stabilisé d'une largeur de 2.00m permettant aux usagers de découvrir l'exutoire et la disparition de l'eau dans le Parc Barbieux. Actuellement, cette mise en scène est absente et simplement matérialisé par la plantation d'un arbuste.

L'aménagement proposé consiste à créer un cheminement secondaire matérialisant la continuité de l'eau et le rappel à un vocabulaire de rivière asséchée et alpeste comme dans l'esprit du parc. Pour cela, un cheminement de largeur 2.00m amène le promeneur vers deux terrasses avec un emmarchement béton et pierre centrale de trois (3) marches de giron 33 cm et d'une hauteur de 15cm, et d'une gradine de part et d'autre de hauteur 45 cm. Des pierres

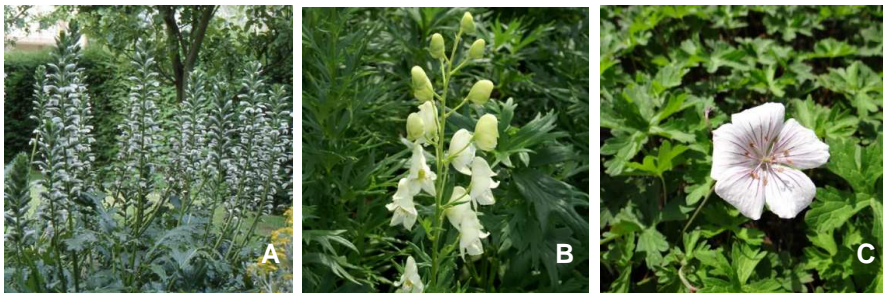
alpestres reprises dans le parc viennent marquer l'absence de l'eau et l'esprit du parc, en entrant dans les éléments structurant béton et dans le revêtement afin de marier le contemporain et la ville proche (avec le carrefour du fer à cheval, ...) et l'esprit du parc.



NOTA : Plan d'aménagement à l'échelle 1/200^e en annexe

Palette végétale :

A/ Acanthus mollis, **B/ Aconitum napellus 'Schneewittchen'**, **C/ Geranium himalayense**, **D/ Asplenium scolopendrium**, **E/ Dryopteris filix-mas**, **F/ Hosta 'Royal Standard'**, **G/ Lysimachia barystachys**, **H/ Liriope muscari 'Monroe White'**, **I/ Carex morrowii**, **J/ Euonymus alatus**, **K/ Cornus Nutallii**



3. LE PATRIMOINE ARBORE ET LA GESTION



3.1. Interventions sur le patrimoine végétal

3.1.1. Etat des lieux

Le parc Barbieux, d'une surface de 340 000 m², représente les 2/3 des espaces verts de la ville de Roubaix. Son patrimoine végétal âgé d'un siècle est aujourd'hui en pleine maturité. Il constitue aussi une véritable réserve végétale dans le cadre de la Trame Verte métropolitaine.

L'aspect remarquable du patrimoine végétal repose sur deux éléments :

la quantité des espèces ; plus de 60 espèces (environ 600 individus) sont représentées pour former **un véritable arboretum paysager** dans lequel la majorité des essences est représentée par plus de trois individus.

un port librement exprimé des végétaux qui ont pu évoluer sans aucun obstacle et/ou taille de limitation. Ils ont donc une architecture très complexe, harmonieuse et surtout équilibrée.

On compte sur le parc Barbieux :

32% de conifères

67% de feuillus

1% de ginkgoales.

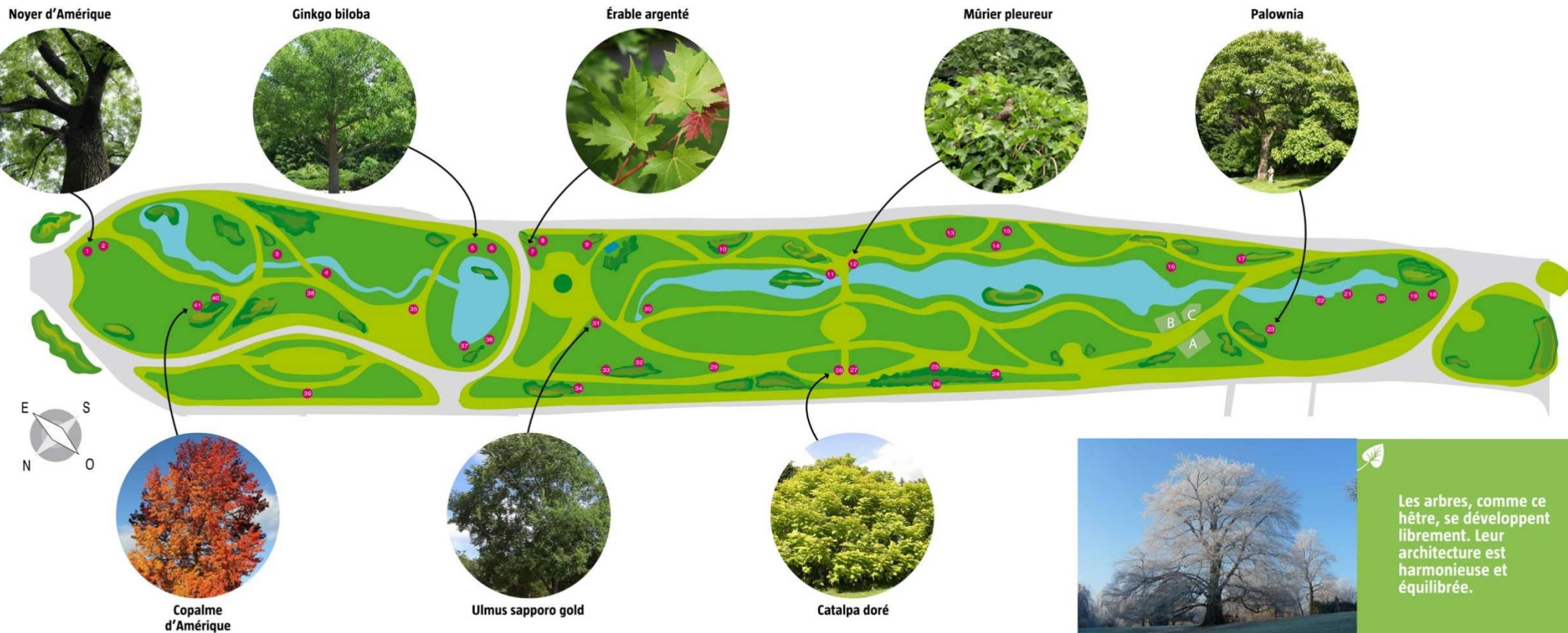


Des sujets remarquables

Au parc Barbieux, le promeneur peut réaliser un tour du monde botanique. Il distinguera parmi tant d'autres le Cyprès chauve des Etats Unis, le Savonnier des Antilles, le Paulownia, le Ginkgo biloba (arbre aux 40 écus) ou le Phellodendron (arbre au liège de l'amour), tous deux originaires de Chine ...



Figure 15 - Hêtre pleureur ci-dessus et Cyprès chauve ci-contre



1. Noyer d'Amérique ou Noyer noir - 2. Hêtre commun - 3. Frêne élevé - 4. Cyprès chauve ou Cyprès de Louisiane - 5. Ginkgo biloba - 6. Cedrela sinensis - 7. Érable argenté - 8. Tulipier de Virginie - 9. Chêne pédonculé "Fastigiata" - 10. Chêne rouge d'Amérique - 11. Séquoia géant pleureur - 12. Mûrier pleureur - 13. Ginkgo biloba - 14. Savonnier - 15. Ailante glanduleux - 16. Ptérocaryer du Caucase - 17. Cèdre blanc - 18. Séquoia à feuilles d'if - 19. Cryptomeria japonica lobii - 20. Cèdre blanc - 21. Saule - 22. Metasequoia glyptostroboides - 23. Paulownia - 24. Gymnocladus dioica - 25. Noisetier de Turquie - 26. Le frêne à fleurs - 27. Catalpa doré - 28. Catalpa boule - 29. Pavier rouge - 30. Févier d'Amérique - 31. Ulmus sapporo gold - 32. Sorbier des oiseleurs - 33. Carpinus betulus quercifolia - 34. Phellodendron amurense - 35. Arbre aux haricots - 36. Erable pourpre - 37. Acacia doré - 38. Cyprès de Nootka - 39. Chêne des marais - 40. Aulne blanc - 41. Copalme d'Amérique

Figure 16 - plan de localisation des essences d'arbres

3.1.2. Maintien

3.1.2.1. Régénération de la végétation

Réalisés à la faveur d'une période propice à l'intervention sur les arbres, ces travaux ont pour objectif de régénérer la végétation par le remplacement de sujets sénescents ou malades, le regarnissage de certains massifs arbustifs ainsi que le remplacement de sujets ayant disparu. Sur certains secteurs, un travail sur le houppier des arbres tiges est à réaliser (châtaigniers du clos des Mille Colonnes notamment).

L'intervention sur le patrimoine végétal implique également la suppression de certaines stations d'espèces végétales anachroniques (stations spontanées ou plantées de bambous notamment) et l'ouverture afin d'apporter des perspectives sur les massifs contemporains (Boulevard de Jussieu par exemple).

3.1.2.2. Protection

Lors de l'exécution du marché de travaux de réhabilitation du Parc Barbieux de Roubaix, toutes les entreprises intervenant sur le chantier sont tenues de respecter les spécifications pour la préservation du patrimoine arboré et végétal définies dans la Charte de l'Arbre de la ville de Roubaix, élaboré en Octobre 2011 et repris dans le présent carnet de prescriptions.



Chaque entreprise devra se conformer aux prescriptions des représentants du service parcs et jardins de la ville de Roubaix.

Des dispositions particulières sur la circulation des engins, le stockage des matériaux ainsi que lors des terrassements et des exavations sont à prendre par les entreprises et sous contrôle du

Maitre d'œuvre et du Service des Arbres de la ville de Roubaix. La démarche de protection du patrimoine arboré sur le chantier de réhabilitation du parc Barbieux s'accompagne également d'une information et d'une sensibilisation du personnel.



Figure 17 - Protection des arbres dans le périmètre chantier - Parc Barbieux

3.1.2.3. Travaux de plantation

Enfin, certains aménagements réalisés dans le cadre de ce marché nécessitent un accompagnement des massifs arbustifs : il y aura donc un besoin important de travaux de plantation d'arbustes. La palette végétale sélectionnée entrera dans le vocabulaire préexistant sur le Parc avec des variétés persistantes à fleurs (espèces horticoles de terrains acides type montagnard) : Camélias, Azalées, Rhododendrons, Bruyères...



Figure 18 - Ambiance arbustive du Parc conservée

3.1.2.4. La gestion

La gestion des arbres est réalisée par le service de l'arbre de la commune de Roubaix en liens avec l'atelier de l'arbre – William Moore, expert arboriste. Pour cela, une procédure est mise en place avec une inspection visuelle annuelle de l'ensemble des sujets en Juillet/Aout. Le but de cette inspection est de ressortir les arbres à expertiser. L'expertise approfondie mise en place permettra la gestion des vieux arbres du parc Barbieux. En effet, la gestion proposer sur ces sujets remarquables



consiste en une taille sanitaire des bois morts, et de bois malades. Elle consiste à rechercher des problèmes mécaniques ou de champignons sur les arbres. Les travaux d'élagages portés sur les arbres sont uniquement du à des problèmes mécaniques lors des coups de vent. Le port des arbres est laissé libre sans taille de forme et dans le cas d'un abattage sanitaire les plantations seront identiques afin de conserver l'esprit du parc Barbieux.



A l'occasion du projet de réhabilitation du Parc Barbieux, le service de l'arbre de la commune accompagné du Maître d'œuvre ont entrepris l'inventaire et l'élaboration du plan de gestion du patrimoine arboré via la plateforme SIG communal en liens avec la plateforme de la Métropole Européenne de Lille sur les tablettes Trimble.

Ce travail d'inventaire précis permet à la commune d'obtenir une vision du patrimoine arboré du Parc et de donner un outil à la réalisation des travaux de mise en sécurité des arbres dans le cadre des travaux de réhabilitation. Pour cela, le tableau de synthèse repris ci-dessous permet plusieurs points :

- Abattage des sujets pour raison sanitaire :

Lors de l'inventaire du patrimoine arboré du parc Barbieux entrepris par le service de l'arbre de la commune en lien avec William Moore, expert arboriste, les sujets présentant un état morpho-physiologique avancé ont été abattus soit par le service de l'arbres de la commune ou soit dans le cadre des travaux suivant son degré de dangerosité. (Point Rouge sur le carte)
Ces sujets inventoriés et abattus pour raison sanitaire seront remplacés à l'identique dans le cadre du chantier de réhabilitation.

- Arbres expertisés :

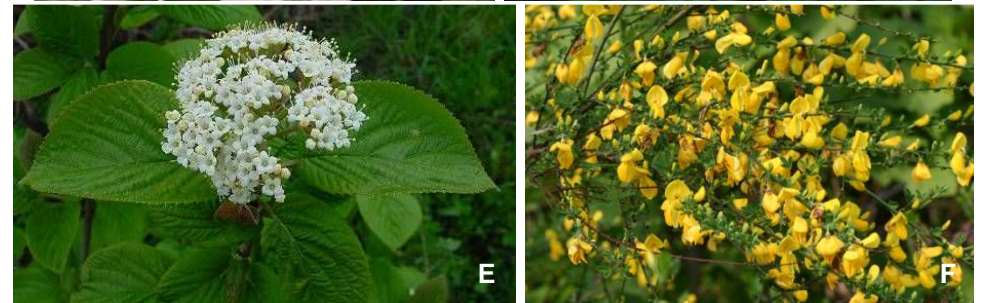
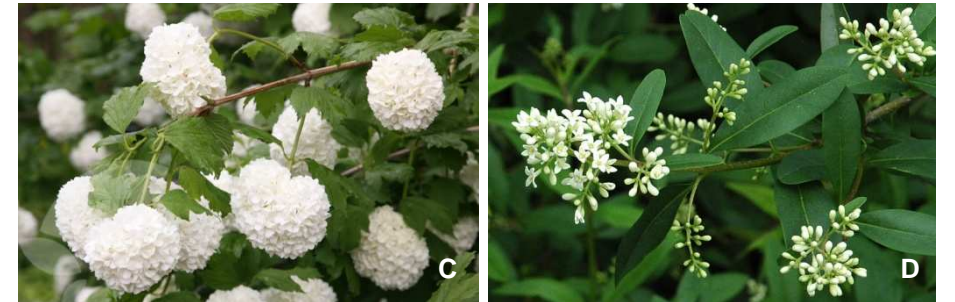
Dans le cadre de la mise en valeur du patrimoine arboré du parc, les sujets les plus emblématiques sont expertisés régulièrement par le service de l'arbre et l'expert arboriste (Point Bleu). Suivant l'état morpho-physiologique de l'arbre défini par les experts, les sujets présentant des états avancés avec un dépérissement imminent seront abattus dans le cadre du chantier de réhabilitation et remplacés à l'identique. Ceux ayant une affection irréversible mais ne demandant pas l'abattage imminent des tailles de conservation sont entreprises par le service de l'arbre dans le cadre du chantier seront réalisés. Des tailles d'allègement de couronne peuvent également être entreprise dans le cadre des travaux suivant les recommandations des experts et reprises dans les tableaux en annexe.

- Jeunes plantations :

Dans le cadre de la mise en valeur du patrimoine arboré du parc, les jeunes sujets replantés ont été inventoriés pour entrée dans la procédure de surveillance du patrimoine arboré du parc Barbieux. Ces plantations récentes ne présentent aucune faiblesse morpho-physiologique et ne demande aucune intervention dans le cadre des travaux de réhabilitation du parc.

Dans le cadre des travaux de réhabilitation du parc Barbieux et uniquement sur la phase de travaux 1, des plantations complémentaires de massif arbustif doivent être réalisés. En effet, des compléments d'arbustes sont à prévoir dans le patrimoine arboré général du parc, le long de la voie du tramway en frange du parc, avec la plantation de Mahonia aquifolium, de Corylus avellana, Viburnum opulus, Ligustrum vulagris, Hippophae rhamnoides, Viburnum lantana, Cytisus scoparius.

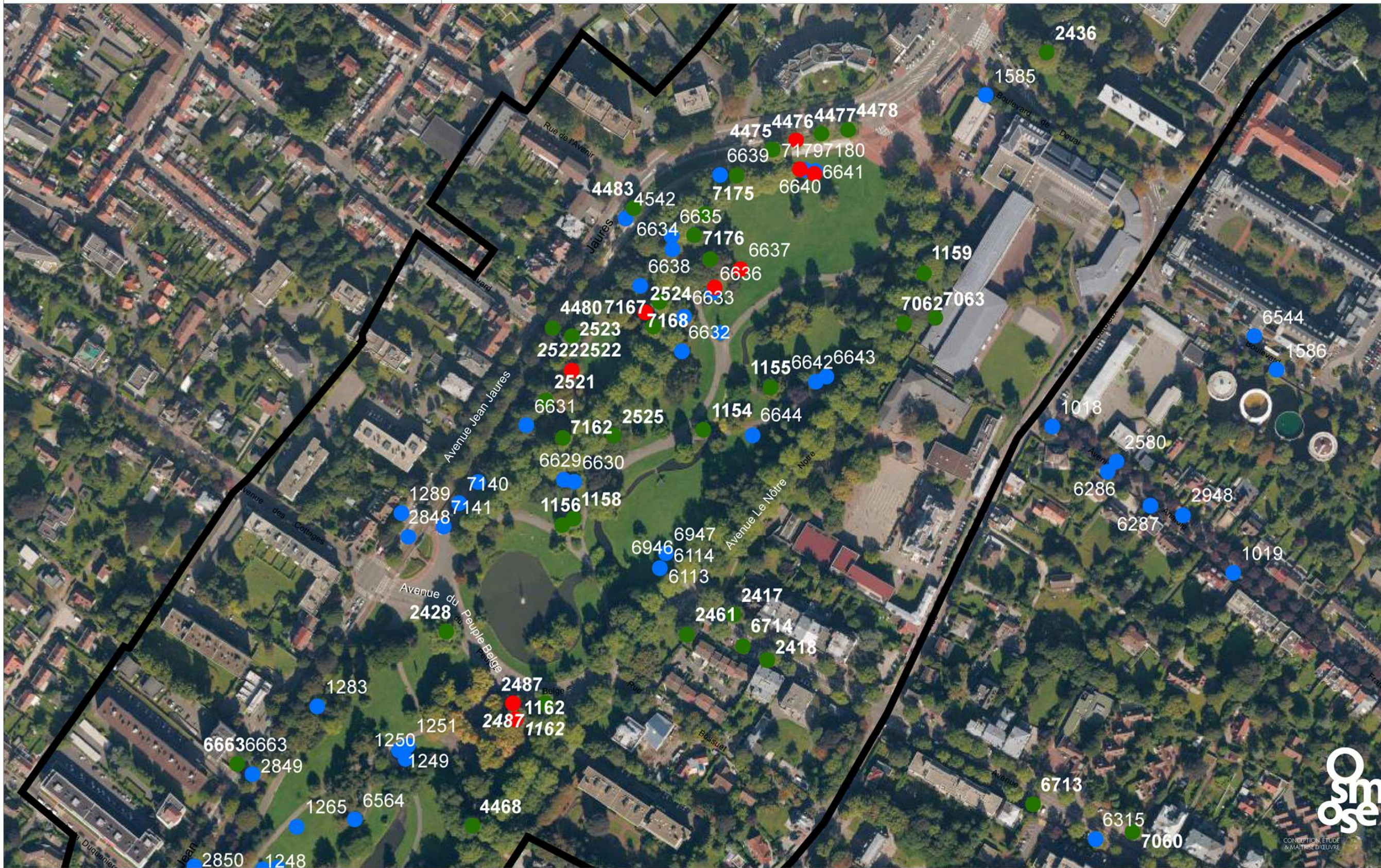
A l'entrée du parc coté Avenue Le Notre vers la descente à la placette du Parapluie, un massif de Aucuba japonica vieillissant doit être remplacé par la plantation d'Osmanthus heterophyllus "Goshiki".



A/ Mahonia aquifolium, **B/** Corylus avellana, **C/** Viburnum opulus, **D/** Ligustrum vulgare, **E/** Viburnum lantana, **F/** Cytisus scoparius, **G/** Osmanthus heterophyllus 'Goshiki', **H/** Ilex crenata "Convexa"

VILLE DE ROUBAIX

DOSSIER DE COMMISSION DES SITES



ETUDE

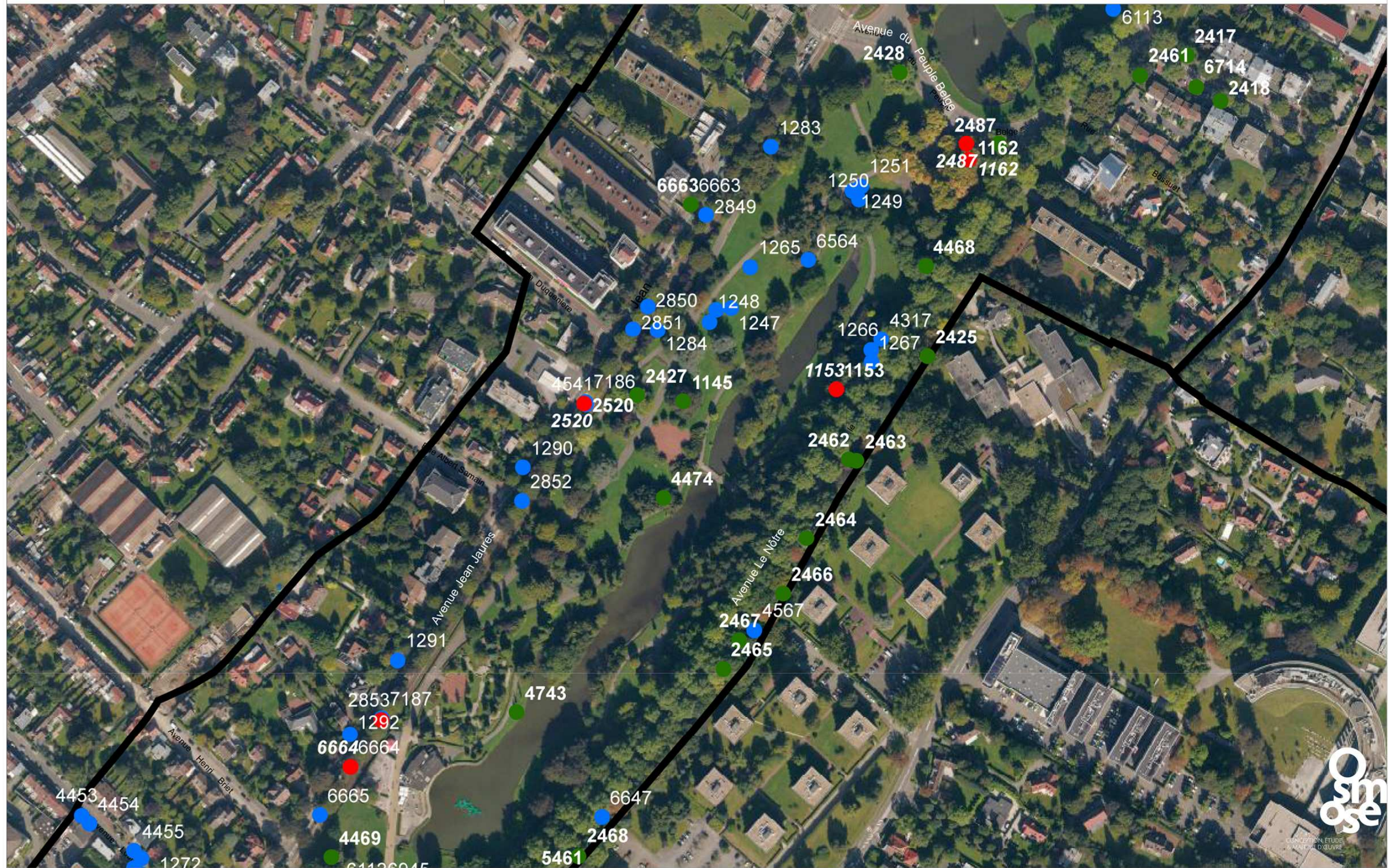
N°1

DIAGNOSTIC DU PATRIMOINE ARBORE - PARC BARBIEUX - SEQUENCE 1

N.C.

VILLE DE ROUBAIX

DOSSIER DE COMMISSION DES SITES



<p>ETUDE</p>	<p>N°2</p>	<p>DIAGNOSTIC DU PATRIMOINE ARBORE - PARC BARBIEUX - SEQUENCE 2</p>	<p>N.C.</p>
---------------------	------------	---	-------------

VILLE DE ROUBAIX

DOSSIER DE COMMISSION DES SITES



ETUDE

N°3

DIAGNOSTIC DU PATRIMOINE ARBORE - PARC BARBIEUX - SEQUENCE 3

N.C.

Base de Données SIG – Parc Barbieux :

	N°	Genre	Espèce	Cultivar ou variété	Famille	Stade ontogénique	Circonférence du tronc en cm	Diamètre du houppier en mètres	Hauteur de l'arbre en mètre	Hauteur du fut en mètre	Date du diagnostic	Etat Bio-Mécanique	Etat Morpho-Physiologique	Expertis	Conclusions de l'expertise
Arbres abattus	1151	Aesculus	hippocastanum	Baumannii	Hippocastanacées	Adulte (stable)	374	14	22	2	04/2012	11 (Vigilance)	Arbre atteint d'une affection réversible (traitement, action de lutte)	2013	ABATTAGE EN 2014
Arbres abattus	1153	Quercus	rubra	<Nul>	Fagacées	Sénescent (déperissement)	307	13	22	2	04/2012	10 (Vigilance)	Arbre atteint d'une affection réversible (traitement, action de lutte)	2013	REDUCTION SEVERE ENFAUNE-FLORE
Arbres abattus	1162	Aesculus	hippocastanum	<Nul>	Hippocastanacées	Sénescent (déperissement)	301	18	20	2	04/2012	11 (Vigilance)	Arbre atteint d'une affection réversible (traitement, action de lutte)	2013	FAIBLE AVENIR CONTROLE ANNUEL REQUIS REDUCTION DE 3M EN ZONE1.SUPPRESSION DE LA PREMIERE CHARPENTIERE SE FORTEMENT DEGRADEE 12/2013.
Arbres abattus	2520	Fagus	sylvatica	Purpurea	Fagacées	Adulte (stable)	267	12	16	4	11/2012	11 (Vigilance)	Arbre atteint d'une affection réversible (traitement, action de lutte)		ABATTAGE DES QUE POSSIBLE
Arbres abattus	2522	Aesculus	hippocastanum	<Nul>	Hippocastanacées	Adulte (stable)	343	15	25	8	11/2012	9 (Satisfaisant)	Arbre atteint d'une affection irréversible	2013	UC MINIMALE AMORCAGE DE DESCENTE DE CIME AUBIER REDUIT EN EPAISSEUR
Arbres abattus	2524	Fraxinus	excelsior	<Nul>	Oléacées	Sénescent (déperissement)	205	10	16	7	11/2012	9 (Satisfaisant)	Arbre atteint d'une affection réversible (traitement, action de lutte)	2013	ABATTAGE DES QUE POSSIBLE
Arbres abattus	2483	Aesculus	hippocastanum	<Nul>	Hippocastanacées	Adulte (stable)	331	12	26	5	11/2012	9 (Satisfaisant)	Arbre sain	2008	EXAMAN DU PATHOGENE EN 2013 ABATTAGE DES QUE POSSIBLE
Arbres abattus	2487	Aesculus	hippocastanum	<Nul>	Hippocastanacées	Sénescent (déperissement)	259	12	16	2,5	11/2012	10 (Vigilance)	Arbre atteint d'une affection réversible (traitement, action de lutte)	2013	NOMBREUX SUINTEMENTS S DE 0 A 4M NE RESTE QUE QUELQUES BANDES D'AUBIER VIVANTES. ABATTAGE CONSEILLE 2014.
Arbres abattus	2853	Fagus	sylvatica	Purpurea	Fagacées	Jeune (expansion)	25	2	5		03/2013	6 (Bon)	Arbre sain		
Arbres abattus	4476	Platanus	x acerifolia ou x hispanica	<Nul>	Platanacées	Adulte (stable)	312	16	20	8	02/2015	10 (Vigilance)	Arbre atteint d'une affection irréversible	2015	ALLEGEMENT DES AXES DESSUS CATENAIRES
Arbres abattus	6637	Pinus	sylvestris	<Nul>	Pinacées	Jeune (expansion)	40	2	5	2	04/2015	4 (Bon)	Arbre sain		
Arbres abattus	6640	Betula	pendula ou verrucosa ou alba	Youngii	Bétulacées	Jeune (expansion)	40	3	4	2,5	04/2015	5 (Bon)	Arbre sain		
Arbres abattus	6641	Betula	pendula ou verrucosa ou alba	Youngii	Bétulacées	Jeune (expansion)	40	3	4	2,5	04/2015	5 (Bon)	Arbre sain		
Arbres abattus	6664	Fagus	sylvatica	Purpurea	Fagacées	Jeune (expansion)	25	2	6	2	05/2015	4 (Bon)	Arbre sain		
Arbres abattus	6721	Tilia	tomentosa	<Nul>	Tiliacées	Jeune (expansion)	111	7	12	3	05/2015	10 (Vigilance)	Arbre atteint d'une affection irréversible		BESOINS EXPERTISE APPROFONDIE

	N°	Genre	Espèce	Cultivar ou variété	Famille	Stade ontogénique	Circonférence du tronc en cm	Diamètre du houppier en mètres	Hauteur de l'arbre en mètre	Hauteur du fut en mètre	Date du diagnostic	Etat Bio-Mécanique	Etat Morpho-Physiologique	Expertise	Conclusions de l'expertise
Arbres expertisés	1145	Fagus	sylvatica	Purpurea	Fagacées	Adulte (stable)	625	26	24	2	04/2012	10 (Vigilance)	Arbre sain	2011	MERIPULUS GIGANTEUS COTE W S E NE ENTRE LES CONTREFORTS
Arbres expertisés	1144	Fagus	sylvatica	Pendula	Fagacées	Adulte (stable)	340	24	14	1	02/2015	11 (Vigilance)	Arbre atteint d'une affection irréversible	2015	EXAMEN VISUEL 2014 ET EXCAVATION RACINAIRE EN 2016/EN 2015 CONDITION STABLE A NOTER TRES BON ETAT DE LA COURONNE
Arbres expertisés	1146	Paulownia	tomentosa ou imperialis	<Nul>	Scrofulariacées	Adulte (stable)	238	11	11	2	04/2012	10 (Vigilance)	Arbre atteint d'une affection irréversible	2013	PRINTEMPS 2014 ANALYSE VISUEL
Arbres expertisés	1147	Paulownia	tomentosa ou imperialis	<Nul>	Scrofulariacées	Adulte (stable)	179	8	8	5	04/2012	7 (Satisfaisant)	Arbre sain	2013	EXAMEN VISUEL PRINTEMPS 2014.
Arbres expertisés	1151	Aesculus	hippocastanum	Baumannii	Hippocastanacées	Adulte (stable)	374	14	22	2	04/2012	11 (Vigilance)	Arbre atteint d'une affection réversible (traitement, action de lutte)	2013	ABATTAGE EN 2014
Arbres expertisés	1152	Acer	platanoides	<Nul>	Acéracées	Adulte (stable)	306	19	18	2,5	04/2015	10 (Vigilance)	Arbre atteint d'une affection irréversible	2015	LA FRAPPE EST CORRECTE. LES NECROSES ASSOCIEES SONT TRES LOCALISEES MAIS SUSCEPTIBLES DE SE DEGRADER 2013
Arbres expertisés	1153	Quercus	rubra	<Nul>	Fagacées	Sénescent (déperissement)	307	13	22	2	04/2012	10 (Vigilance)	Arbre atteint d'une affection réversible (traitement, action de lutte)	2013	REDUCTION SEVERE ENFAUNE-FLORE
Arbres expertisés	1154	Fraxinus	excelsior	Pendula	Oléacées	Adulte (stable)	226	14	12	4	04/2012	10 (Vigilance)	Arbre atteint d'une affection réversible (traitement, action de lutte)	2011	TAILLE D ENTRETIEN BOIS MORTS ET CHICOT
Arbres expertisés	1155	Tilia	tomentosa	<Nul>	Tiliacées	Adulte (stable)	413	18	33	3	04/2012	10 (Vigilance)	Arbre atteint d'une affection irréversible	2011	MULCH EN SURFACE SUPPRESSION DE BOIS MORTS CONTROLR ANNUEL DE LA VILLE
Arbres expertisés	1162	Aesculus	hippocastanum	<Nul>	Hippocastanacées	Sénescent (déperissement)	301	18	20	2	04/2012	11 (Vigilance)	Arbre atteint d'une affection réversible (traitement, action de lutte)	2013	FAIBLE AVENIR CONTROLE ANNUEL REQUIS REDUCTION DE 3M EN ZONE1.SUPPRESSION DE LA PREMIERE CHARPENTIERE SE FORTEMENT DEGRADEE 12/2013.
Arbres expertisés	1156	Catalpa	bignonioides	<Nul>	Bignoniacées	Adulte (stable)	204	6	16	6	04/2012	10 (Vigilance)	<Nul>	2013	CONTROLE ANNUEL DE LA FISSURATION
Arbres expertisés	1158	Catalpa	bignonioides	<Nul>	Bignoniacées	Adulte (stable)	228	8	16	3	04/2012	10 (Vigilance)	Arbre atteint d'une affection irréversible	2013	CHICOT A SUPPRIMER REDUIRE POUTRE ARISQUE
Arbres expertisés	1159	Platanus	x acerifolia ou x hispanica	<Nul>	Platanacées	Adulte (stable)	231	14	23	8	02/2015	10 (Vigilance)	Arbre sain	2015	SURVEILLER LE BRAS / EN 2015 SONNE CREUX A LA FRAPPE RESISTO X3 BON CONTREFORTS
Arbres expertisés	1161	Acer	saccharum	Laciniatum Wie	Acéracées	Jeune (expansion)	185	10	23	3	04/2012	10 (Vigilance)	Arbre sain	2011	INCLUSION DE L ECORCE COTE RUE
Arbres expertisés	2520	Fagus	sylvatica	Purpurea	Fagacées	Adulte (stable)	267	12	16	4	11/2012	11 (Vigilance)	Arbre atteint d'une affection réversible (traitement, action de lutte)		ABATTAGE DES QUE POSSIBLE
Arbres expertisés	2521	Castanea	sativa	<Nul>	Fagacées	Adulte (stable)	230	15	26	6	11/2012	9 (Satisfaisant)	Arbre sain	2013	GOULOT EN BAS DU TRONC RESISTO X2 COTE TENSION 28CM COTE COMPRESSION 28CM
Arbres expertisés	2522	Aesculus	hippocastanum	<Nul>	Hippocastanacées	Adulte (stable)	343	15	25	8	11/2012	9 (Satisfaisant)	Arbre atteint d'une affection irréversible	2013	UC MINIMALE AMORCAGE DE DESCENTE DE CIME AUBIER REDUIT EN EPAISSEUR
Arbres expertisés	2523	Acer	pseudoplatanus	<Nul>	Acéracées	Adulte (stable)	234	12	21	4	02/2015	10 (Vigilance)	Arbre atteint d'une affection réversible (traitement, action de lutte)	2015	VIGUEUR FAIBLE UC MINIMALE NECROSE REMONTANTE COTE SENTIER BOURRELET INTACT/EN 2015 BOURRELET INTACTE
Arbres expertisés	2524	Fraxinus	excelsior	<Nul>	Oléacées	Sénescent (déperissement)	205	10	16	7	11/2012	9 (Satisfaisant)	Arbre atteint d'une affection réversible (traitement, action de lutte)	2013	ABATTAGE DES QUE POSSIBLE
Arbres expertisés	2525	Acer	platanoides	<Nul>	Acéracées	Adulte (stable)	304	20	20	2	11/2012	9 (Satisfaisant)	Arbre atteint d'une affection irréversible	2013	CONTROLE ANNUEL DE LA VIGUEUR ET APPARITION DE PALMETTE TYPE ARMILLAIRE
Arbres expertisés	2417	Platanus	x acerifolia ou x hispanica	<Nul>	Platanacées	Adulte (stable)	246	14	18	6	11/2012	9 (Satisfaisant)	Arbre sain	2013	EXAMEN .COLLET DU TR SONDAGE DU COLLET
Arbres expertisés	2418	Platanus	x acerifolia ou x hispanica	<Nul>	Platanacées	Adulte (stable)	265	15	20	8	11/2012	9 (Satisfaisant)	Arbre sain	2013	EXAMEN .COLLET DU TR SONDAGE DU COLLET
Arbres expertisés	2461	Acer	pseudoplatanus	<Nul>	Acéracées	Adulte (stable)	318	16	23	2	03/2014	7 (Satisfaisant)	Arbre sain	2013	SUPPRESSION BOIS AVEC TROU DE ZEUZERE. CONTROLE DE LA FOURCHE 2013.
Arbres expertisés	2462	Robinia	pseudoacacia	<Nul>	Fabacées	Adulte (stable)	241	13	27	10	11/2012	5 (Bon)	Arbre sain	2013	SUPPRIMER LE BOIS MORTS ET SURVEILLER LA FOURCHE
Arbres expertisés	2463	Acer	platanoides	<Nul>	Acéracées	Adulte (stable)	203	13	16	7	11/2012	5 (Bon)	Arbre sain	2013	SUPPRESSION DES BOIS MORTS
Arbres expertisés	2464	Platanus	x acerifolia ou x hispanica	<Nul>	Platanacées	Adulte (stable)	365	25	1	8	11/2012	4 (Bon)	Arbre sain	2013	COUPER LES BOIS MORTS

	N°	Genre	Espèce	Cultivar ou variété	Famille	Stade ontogénique	Circonférence du tronc en cm	Diamètre du houppier en mètres	Hauteur de l'arbre en mètre	Hauteur du fut en mètre	Date du diagnostic	Etat Bio-Mécanique	Etat Morpho-Physiologique	Expertise	Conclusions de l'expertise
Arbres expertisés	2465	Fraxinus	excelsior	<Nul>	Oléacées	Adulte (stable)	249	11	26	6	02/2015	8 (Satisfaisant)	Arbre sain	2015	SUPPRIMER LE BOIS MORTS EN 2013 CONTROLE A LA NACELLE LE 12 AVRIL 2013 EN ATTENTE DU RAPPORT/ EN 2015 CONDITION STABLE
Arbres expertisés	2466	Acer	platanoides	<Nul>	Acéracées	Adulte (stable)	280	15	19	6	11/2012	5 (Bon)	Arbre sain	2009	SUPPRIMER BOIS MORTS
Arbres expertisés	2467	Quercus	robur ou pedunculata	Fastigiata	Fagacées	Adulte (stable)	182	12	26	6	04/2015	9 (Satisfaisant)	Arbre atteint d'une affection irréversible	2015	FRAGMENTE VIGUEUR FAIBLE EN 2013/EN 2015 CONDITON STABLE.
Arbres expertisés	2483	Aesculus	hippocastanum	<Nul>	Hippocastanacées	Adulte (stable)	331	12	26	5	11/2012	9 (Satisfaisant)	Arbre sain	2008	EXAMAN DU PATHOGENE EN 2013 ABATTAGE DES QUE POSSIBLE
Arbres expertisés	2425	Populus	euramericana	Robusta	Salicacées	Adulte (stable)	367	18	38	10	04/2015	6 (Bon)	Arbre sain	2015	CONDITION STABLE
Arbres expertisés	2427	Liriodendron	tulipifera	<Nul>	Magnoliacées	Adulte (stable)	220	13	21	5	11/2012	4 (Bon)	Arbre sain	2008	COUPE DU BOIS MORTS ET BRANCHES CASSEES
Arbres expertisés	2428	Platanus	x acerifolia ou x hispanica	<Nul>	Platanacées	Adulte (stable)	462	30	31	5	11/2012	5 (Bon)	Arbre sain	2007	taille d'allègement sur charpentièrre 180 degré(avec excroissance)
Arbres expertisés	2468	Populus	euramericana	<Nul>	Salicacées	Adulte (stable)	332	18	31	2	11/2012	6 (Bon)	Arbre sain	2013	SUPPRESSION BOIS MORTS EN 2014
Arbres expertisés	2469	Populus	euramericana	<Nul>	Salicacées	Adulte (stable)	369	13	37	14	11/2012	4 (Bon)	Arbre sain	2013	SUPPRESSION BOIS MORTS EN 2014
Arbres expertisés	2484	Sophora	japonica	<Nul>	Fabacées	Adulte (stable)	271	24	19	2	11/2012	7 (Satisfaisant)	Arbre sain	2014	SUPPRESSION DE BOIS MORTS ET CASSES EN 2013 CLAIRE NECROSE CA 7M DU SOL SUR COUDE EN ATTENTE DU RAPPORT
Arbres expertisés	2487	Aesculus	hippocastanum	<Nul>	Hippocastanacées	Sénescent (déperissement)	259	12	16	2,5	11/2012	10 (Vigilance)	Arbre atteint d'une affection réversible (traitement, action de lutte)	2013	NOMBREUX SUITEMENTS S DE 0 A 4M NE RESTE QUE QUELQUES BANDES D'AUBIER VIVANTES. ABATTAGE CONSEILLE 2014.
Arbres expertisés	4469	Quercus	robur ou pedunculata	Fastigiata	Fagacées	Adulte (stable)	241	10	18	1,5	03/2014	10 (Vigilance)	Arbre atteint d'une affection irréversible	2013	SUPPRIMER BOIS MORTS EN SUSPENSION LA FRAPPE EST MEDIOCRE ET LES RACINES SONT CREUSES EN FACE INFERIEUR LA TIGE PENETRE A 70CM SOUS LE MAT RACINAIRE EST
Arbres expertisés	4473	Fagus	sylvatica	Purpurea	Fagacées	Adulte (stable)	360	20	27	5	03/2014	9 (Satisfaisant)	Arbre atteint d'une affection irréversible	2013	POSE D UN SYSTEME DE DOUBLE ETAYAGE DE LA CHARPENTIERE FISSUREE / EN 2015 CHARPENTIERE FISSUREE O CA 15 M DU SOL 1 HAUBAN X4T
Arbres expertisés	4474	Fagus	sylvatica	Pendula	Fagacées	Adulte (stable)	312	14	17	2,5	02/2015	10 (Vigilance)	Arbre atteint d'une affection irréversible	2015	
Arbres expertisés	4483	Tilia	tomentosa	<Nul>	Tiliacées	Jeune (expansion)	221	16	16	3	03/2014	11 (Vigilance)	Arbre sain	2013	SONNE CREUX A LA FRAPPE
Arbres expertisés	4468	Fraxinus	excelsior	<Nul>	Oléacées	Adulte (stable)	334	22	30	3	03/2014	10 (Vigilance)	Arbre atteint d'une affection réversible (traitement, action de lutte)	2013	FRAPPE CORRECTE HAUBANAGE DE 2 CABLES X 2 TONNES
Arbres expertisés	4475	Platanus	x acerifolia ou x hispanica	<Nul>	Platanacées	Adulte (stable)	307	16	22	8	03/2014	7 (Satisfaisant)	Arbre sain	2013	ALLEGEMENT DES AXES DESSUS CATENAIRES
Arbres expertisés	4476	Platanus	x acerifolia ou x hispanica	<Nul>	Platanacées	Adulte (stable)	312	16	20	8	02/2015	10 (Vigilance)	Arbre atteint d'une affection irréversible	2015	ALLEGEMENT DES AXES DESSUS CATENAIRES
Arbres expertisés	4477	Platanus	x acerifolia ou x hispanica	<Nul>	Platanacées	Adulte (stable)	327	16	20	8	03/2014	9 (Satisfaisant)	Arbre sain	2013	ALLEGEMENT DES AXES DESSUS CATENAIRES
Arbres expertisés	4478	Platanus	x acerifolia ou x hispanica	<Nul>	Platanacées	Adulte (stable)	347	16	20	8	03/2014	9 (Satisfaisant)	Arbre sain	2013	ALLEGEMENT DES AXES DESSUS CATENAIRES
Arbres expertisés	4480	Tilia	tomentosa	<Nul>	Tiliacées	Jeune (expansion)	92	7	14	2	03/2014	6 (Bon)	Arbre sain	2013	SUPPRESSION DE LA 1ERE CHARPENTIERE DESSUS ROUTE
Arbres expertisés	4743	Robinia	pseudoacacia	Pyramidalis = F	Fabacées	Jeune (expansion)	32	1	9	0	04/2014	4 (Bon)	Arbre sain		MAUVAISE ADAPTATION RACINAIRE BESOIN TUTEUR
Arbres expertisés	5461	Platanus	x acerifolia ou x hispanica	<Nul>	Platanacées	Adulte (stable)	259	15	30	9	07/2014	5 (Bon)	Arbre sain		POSE DE 2 HAUBANS
Arbres expertisés	6663	Fagus	sylvatica	Purpurea	Fagacées	Jeune (expansion)	25	2	6	2	05/2015	4 (Bon)	Arbre sain		LEGEREMENT ECORCE A LA PLANTATION
Arbres expertisés	6714	Platanus	x acerifolia ou x hispanica	<Nul>	Platanacées	Jeune (expansion)	102	10	14	5	05/2015	5 (Bon)	Arbre sain		INCLINAISON DE L ARBRE COTE VOIRIE IL S ADAPTE BIEN
Arbres expertisés	6721	Tilia	tomentosa	<Nul>	Tiliacées	Jeune (expansion)	111	7	12	3	05/2015	10 (Vigilance)	Arbre atteint d'une affection irréversible		BESOINS EXPERTISE APPROFONDIE
Arbres expertisés	7062	Platanus	x acerifolia ou x hispanica	<Nul>	Platanacées	Adulte (stable)	197	12	23	8	02/2015	9 (Satisfaisant)	Arbre atteint d'une affection réversible (traitement, action de lutte)	2015	PAROIE 6 CM
Arbres expertisés	7063	Platanus	x acerifolia ou x hispanica	<Nul>	Platanacées	Adulte (stable)	197	12	23	8	02/2015	9 (Satisfaisant)	Arbre atteint d'une affection réversible (traitement, action de lutte)	2015	PAROIE 6 CM
Arbres expertisés	7064	Acer	platanoides	<Nul>	Acéracées	Adulte (stable)	241	17	24	3	02/2015	10 (Vigilance)	Arbre atteint d'une affection irréversible	2015	VERIFICATION COLLET

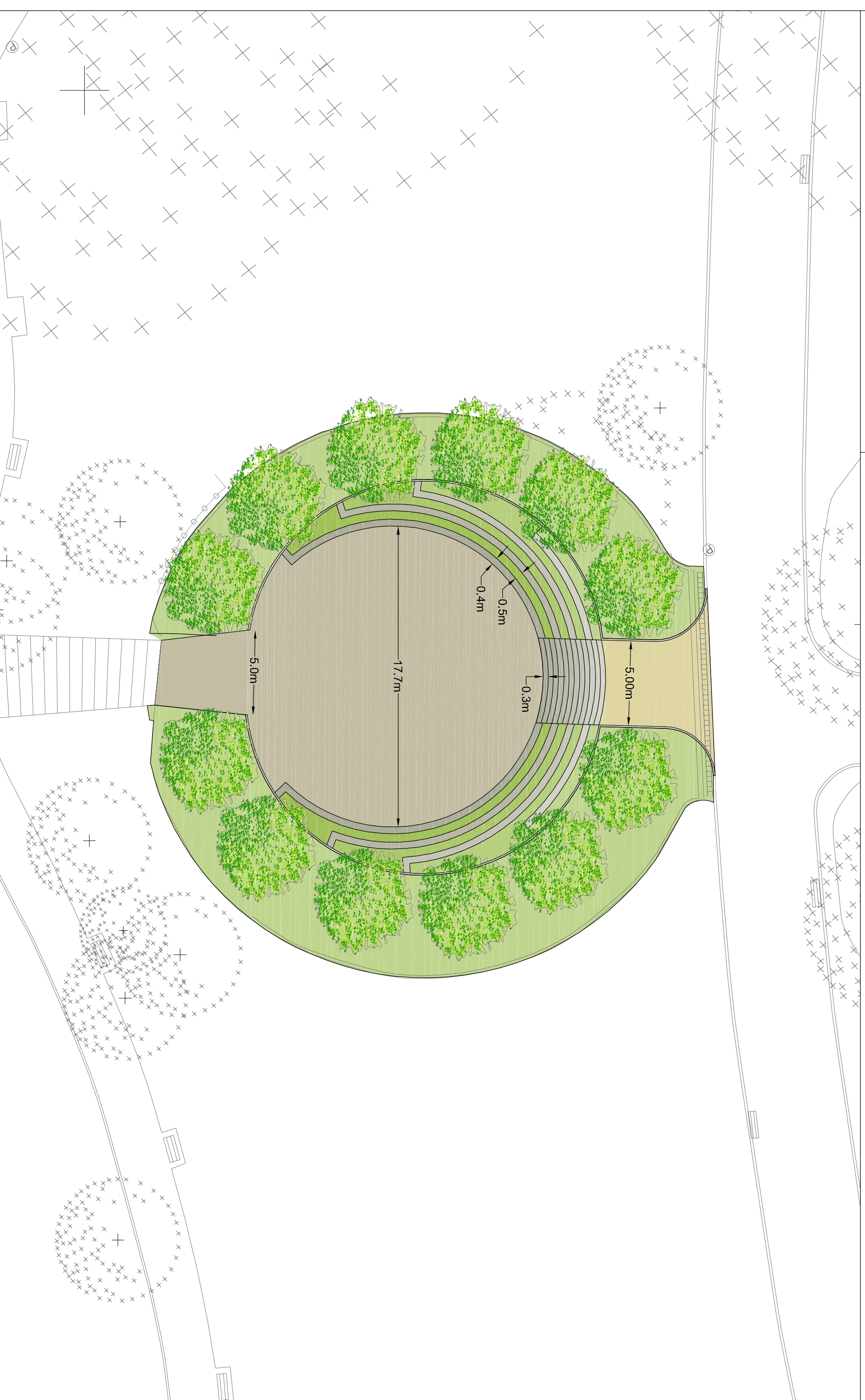
	N°	Genre	Espèce	Cultivar ou variété	Famille	Stade ontogénique	Circonférence du tronc en cm	Diamètre du houppier en mètres	Hauteur de l'arbre en mètre	Hauteur du fut en mètre	Date du diagnostic	Etat Bio-Mécanique	Etat Morpho-Physiologique	Expertis	Conclusions de l'expertise
Arbres expertisés	7162	Platanus	x acerifolia ou x hispanica	<Nul>	Platanacées	Adulte (stable)	238	18	27	8	12/2015	5 (Bon)	Arbre sain		SUPPRESSION DES REJETS SUR AXE 1 COTE MASSIF
Arbres expertisés	7167	Platanus	x acerifolia ou x hispanica	<Nul>	Platanacées	Adulte (stable)	259	18	27	8	12/2015	5 (Bon)	Arbre sain		SUPPRESSION DES REJETS SUR AXE 1 COTE MASSIF
Arbres expertisés	7168	Platanus	x acerifolia ou x hispanica	<Nul>	Platanacées	Adulte (stable)	247	18	27	8	12/2015	10 (Vigilance)	Arbre atteint d'une affection irréversible		BESOIN D EXPERTISE APPROFONDIE EN 2016
Arbres expertisés	7173	Platanus	x acerifolia ou x hispanica	<Nul>	Platanacées	Adulte (stable)	282	18	23	8	12/2015	10 (Vigilance)	Arbre atteint d'une affection réversible (traitement, action de lutte)		BESOIN D EXPERTISE APPROFONDIE EN 2016
Arbres expertisés	7175	Platanus	x acerifolia ou x hispanica	<Nul>	Platanacées	Adulte (stable)	409	18	25	8	12/2015	10 (Vigilance)	Arbre atteint d'une affection irréversible		BESOIN D UNE EXPERTISE APPROFONDIE EN 2016
Arbres expertisés	7176	Platanus	x acerifolia ou x hispanica	<Nul>	Platanacées	Adulte (stable)	220	18	24	8	12/2015	5 (Bon)	Arbre sain		INCLINAISON COTE MASSIF DUE A SON VOISIN

	N°	Genre	Espèce	Cultivar ou variété	Famille	Stade ontogénique	Circonférence du tronc en cm	Diamètre du houppier en mètres	Hauteur de l'arbre en mètre	Hauteur du fut en mètre	Date du diagnostic	Etat Bio-Mécanique	Etat Morpho-Physiologique
Jeunes plantations	1246	Morus	alba	Tortuosa	Moracées	Jeune (expansion)	<Nul>	4	5	<Nul>	04/2012	4 (Bon)	Arbre sain
Jeunes plantations	1247	Morus	alba	Tortuosa	Moracées	Jeune (expansion)	<Nul>	4	5	<Nul>	04/2012	4 (Bon)	Arbre sain
Jeunes plantations	1248	Morus	alba	Tortuosa	Moracées	Jeune (expansion)	<Nul>	4	5	<Nul>	04/2012	7 (Satisfaisant)	Arbre sain
Jeunes plantations	1249	Magnolia	x soulangeana	<Nul>	Magnoliacées	Jeune (expansion)	<Nul>	2	3	<Nul>	04/2012	4 (Bon)	Arbre sain
Jeunes plantations	1250	Magnolia	x soulangeana	<Nul>	Magnoliacées	Jeune (expansion)	<Nul>	2	3	<Nul>	04/2012	4 (Bon)	Arbre sain
Jeunes plantations	1251	Magnolia	x soulangeana	<Nul>	Magnoliacées	Jeune (expansion)	<Nul>	2	3	<Nul>	04/2012	4 (Bon)	Arbre sain
Jeunes plantations	1265	Quercus	dentata	<Nul>	Fagacées	Jeune (expansion)	35	1,5	6	1,8	04/2012	4 (Bon)	Arbre sain
Jeunes plantations	1266	Quercus	rubra	<Nul>	Fagacées	Jeune (expansion)	40	2	6	1,8	04/2012	4 (Bon)	Arbre sain
Jeunes plantations	1267	Quercus	rubra	<Nul>	Fagacées	Jeune (expansion)	40	2	6	1,8	04/2012	4 (Bon)	Arbre sain
Jeunes plantations	1268	Quercus	rubra	<Nul>	Fagacées	Jeune (expansion)	40	2	6	1,8	04/2012	4 (Bon)	Arbre sain
Jeunes plantations	1269	Robinia	pseudoacacia	Umbraculifera	Fabacées	Jeune (expansion)	20	1	4	2	04/2012	4 (Bon)	Arbre sain
Jeunes plantations	1270	Robinia	pseudoacacia	Umbraculifera	Fabacées	Jeune (expansion)	20	1	4	2	04/2012	4 (Bon)	Arbre sain
Jeunes plantations	1271	Robinia	pseudoacacia	Umbraculifera	Fabacées	Jeune (expansion)	20	1	4	2	04/2012	4 (Bon)	Arbre sain
Jeunes plantations	1272	Robinia	pseudoacacia	Umbraculifera	Fabacées	Jeune (expansion)	20	1	4	2	04/2012	4 (Bon)	Arbre sain
Jeunes plantations	1273	Robinia	pseudoacacia	Umbraculifera	Fabacées	Jeune (expansion)	20	1	4	2	04/2012	4 (Bon)	Arbre sain
Jeunes plantations	1274	Robinia	pseudoacacia	Umbraculifera	Fabacées	Jeune (expansion)	20	1	4	2	04/2012	4 (Bon)	Arbre sain
Jeunes plantations	1283	Acer	platanoïdes	Crimson King =	Acéracées	Jeune (expansion)	20	1	4	2,5	04/2012	4 (Bon)	Arbre sain
Jeunes plantations	1284	Acer	platanoïdes	Crimson King =	Acéracées	Jeune (expansion)	20	1	4	2,5	04/2012	4 (Bon)	Arbre sain
Jeunes plantations	1289	Fagus	sylvatica	Purpurea	Fagacées	Jeune (expansion)	20	2	5	2	04/2012	6 (Bon)	Arbre sain
Jeunes plantations	1290	Fagus	sylvatica	Purpurea	Fagacées	Jeune (expansion)	20	2	5	2	04/2012	6 (Bon)	Arbre sain
Jeunes plantations	1291	Fagus	sylvatica	Purpurea	Fagacées	Jeune (expansion)	20	2	5	2	04/2012	6 (Bon)	Arbre sain
Jeunes plantations	1292	Fagus	sylvatica	Purpurea	Fagacées	Jeune (expansion)	20	2	5	2	04/2012	6 (Bon)	Arbre sain
Jeunes plantations	1585	Tilia	tomentosa	Doomik	Tiliacées	Jeune (expansion)	30	2	6	2	06/2012	5 (Bon)	Arbre sain
Jeunes plantations	2838	Tilia	neglecta	<Nul>	Tiliacées	Jeune (expansion)	25	3	6	2	03/2013	4 (Bon)	Arbre sain

	N°	Genre	Espèce	Cultivar ou variété	Famille	Stade ontogénique	Circonférence du tronc en cm	Diamètre du houppier en mètres	Hauteur de l'arbre en mètre	Hauteur du fut en mètre	Date du diagnostic	Etat Bio-Mécanique	Etat Morpho-Physiologique
Jeunes plantations	2839	Tilia	neglecta	<Nul>	Tiliacées	Jeune (expansion)	25	3	6	2	03/2013	4 (Bon)	Arbre sain
Jeunes plantations	2840	Tilia	neglecta	<Nul>	Tiliacées	Jeune (expansion)	25	3	6	2	03/2013	4 (Bon)	Arbre sain
Jeunes plantations	2848	Fagus	sylvatica	Purpurea	Fagacées	Jeune (expansion)	25	2	5	<Nul>	03/2013	5 (Bon)	Arbre sain
Jeunes plantations	2849	Fagus	sylvatica	Purpurea	Fagacées	Jeune (expansion)	25	2	5	<Nul>	03/2013	6 (Bon)	Arbre sain
Jeunes plantations	2850	Fagus	sylvatica	Purpurea	Fagacées	Jeune (expansion)	25	2	5	<Nul>	03/2013	6 (Bon)	Arbre sain
Jeunes plantations	2851	Fagus	sylvatica	Purpurea	Fagacées	Jeune (expansion)	25	2	5	<Nul>	03/2013	6 (Bon)	Arbre sain
Jeunes plantations	2852	Fagus	sylvatica	Purpurea	Fagacées	Jeune (expansion)	25	2	5	<Nul>	03/2013	6 (Bon)	Arbre sain
Jeunes plantations	2853	Fagus	sylvatica	Purpurea	Fagacées	Jeune (expansion)	25	2	5	<Nul>	03/2013	6 (Bon)	Arbre sain
Jeunes plantations	2854	Fagus	sylvatica	Purpurea	Fagacées	Jeune (expansion)	25	2	5	<Nul>	03/2013	6 (Bon)	Arbre sain
Jeunes plantations	4317	Quercus	rubra	<Nul>	Fagacées	Jeune (expansion)	35	2	6	2	02/2014	5 (Bon)	Arbre sain
Jeunes plantations	4458	Parrotia	persica	<Nul>	Hamamélidacées	Jeune (expansion)	<Nul>	4	3	0	03/2014	4 (Bon)	Arbre sain
Jeunes plantations	4459	Parrotia	persica	<Nul>	Hamamélidacées	Jeune (expansion)	<Nul>	4	3	0	03/2014	4 (Bon)	Arbre sain
Jeunes plantations	4453	Robinia	pseudoacacia	Umbraculifera	Fabacées	Jeune (expansion)	20	1	4	2	03/2014	4 (Bon)	Arbre sain
Jeunes plantations	4454	Robinia	pseudoacacia	Umbraculifera	Fabacées	Jeune (expansion)	20	1	4	2	03/2014	4 (Bon)	Arbre sain
Jeunes plantations	4455	Robinia	pseudoacacia	Umbraculifera	Fabacées	Jeune (expansion)	20	1	4	2	03/2014	4 (Bon)	Arbre sain
Jeunes plantations	4456	Robinia	pseudoacacia	Umbraculifera	Fabacées	Jeune (expansion)	20	1	4	2	03/2014	4 (Bon)	Arbre sain
Jeunes plantations	4457	Parrotia	persica	<Nul>	Hamamélidacées	Jeune (expansion)	<Nul>	4	3	0	03/2014	4 (Bon)	Arbre sain
Jeunes plantations	4541	Fagus	sylvatica	Purpurea	Fagacées	Jeune (expansion)	25	1	5	2	03/2014	6 (Bon)	Arbre sain
Jeunes plantations	4542	Fagus	sylvatica	Purpurea	Fagacées	Jeune (expansion)	25	1	5	2	03/2014	6 (Bon)	Arbre sain
Jeunes plantations	4567	Gleditsia	triacanthos f. inermis	Sunburst	Fabacées	Jeune (expansion)	25	2	5	2	04/2014	4 (Bon)	Arbre sain
Jeunes plantations	6112	Fagus	sylvatica	Purple Fountain	Fagacées	Jeune (expansion)	<Nul>	0,5	350	0	12/2014	4 (Bon)	Arbre sain
Jeunes plantations	6113	Fagus	sylvatica	Riversii Pendula	Fagacées	Jeune (expansion)	30	2	5	1,5	12/2014	4 (Bon)	Arbre sain
Jeunes plantations	6114	Fagus	sylvatica	Riversii Pendula	Fagacées	Jeune (expansion)	30	2	5	1,5	12/2014	4 (Bon)	Arbre sain
Jeunes plantations	6564	Betula	utilis	subsp. jacquem	Bétulacées	Jeune (expansion)	20	2	36	2	04/2015	4 (Bon)	Arbre sain

	N°	Genre	Espèce	Cultivar ou variété	Famille	Stade ontogénique	Circonférence du tronc en cm	Diamètre du houppier en mètres	Hauteur de l'arbre en mètre	Hauteur du fut en mètre	Date du diagnostic	Etat Bio-Mécanique	Etat Morpho-Physiologique
Jeunes plantations	6631	Acer	platanoïdes	Fairview	Acéracées	Jeune (expansion)	40	3	8	3	04/2015	4 (Bon)	Arbre sain
Jeunes plantations	6632	Aesculus	<Nul>	<Nul>	Hippocastanacées	Jeune (expansion)	40	3	8	2	04/2015	4 (Bon)	Arbre sain
Jeunes plantations	6633	Acer	platanoïdes	Farlake's Green	Acéracées	Jeune (expansion)	35	2	8	2	04/2015	4 (Bon)	Arbre sain
Jeunes plantations	6634	Platanus	x acerifolia ou x hispanica	<Nul>	Platanacées	Jeune (expansion)	45	2	9	2	04/2015	4 (Bon)	Arbre sain
Jeunes plantations	6635	Carpinus	turczaninowii	<Nul>	Bétulacées	Jeune (expansion)	25	2	5	2	04/2015	4 (Bon)	Arbre sain
Jeunes plantations	6636	Fagus	sylvatica	Riversii = Purpurea	Fagacées	Jeune (expansion)	35	3	6	2	04/2015	4 (Bon)	Arbre sain
Jeunes plantations	6637	Pinus	sylvestris	<Nul>	Pinacées	Jeune (expansion)	40	2	5	2	04/2015	4 (Bon)	Arbre sain
Jeunes plantations	6638	Fraxinus	americana	Autumn Purple	Oléacées	Jeune (expansion)	35	3	6	2	04/2015	4 (Bon)	Arbre sain
Jeunes plantations	6639	Magnolia	loebneri	Leonard Messe	Magnoliacées	Jeune (expansion)	<Nul>	2	350	<Nul>	04/2015	5 (Bon)	<Nul>
Jeunes plantations	6640	Betula	pendula ou verrucosa ou alba	Youngii	Bétulacées	Jeune (expansion)	40	3	4	2,5	04/2015	5 (Bon)	Arbre sain
Jeunes plantations	6641	Betula	pendula ou verrucosa ou alba	Youngii	Bétulacées	Jeune (expansion)	40	3	4	2,5	04/2015	5 (Bon)	Arbre sain
Jeunes plantations	6642	Cercis	siliquastrum	<Nul>	Fagacées	Jeune (expansion)	<Nul>	1	250	<Nul>	04/2015	5 (Bon)	Arbre sain
Jeunes plantations	6663	Fagus	sylvatica	Purpurea	Fagacées	Jeune (expansion)	25	2	6	2	05/2015	4 (Bon)	Arbre sain
Jeunes plantations	6664	Fagus	sylvatica	Purpurea	Fagacées	Jeune (expansion)	25	2	6	2	05/2015	4 (Bon)	Arbre sain
Jeunes plantations	6629	Betula	papyrifera	<Nul>	Bétulacées	Jeune (expansion)	40	3	8	3	04/2015	5 (Bon)	Arbre sain
Jeunes plantations	6630	Acer	platanoïdes	Fairview	Acéracées	Jeune (expansion)	40	3	8	3	04/2015	4 (Bon)	Arbre sain
Jeunes plantations	6643	Magnolia	loebneri	Leonard Messe	Magnoliacées	Jeune (expansion)	<Nul>	3	350	<Nul>	04/2015	5 (Bon)	Arbre sain
Jeunes plantations	6644	Aesculus	<Nul>	<Nul>	Hippocastanacées	Jeune (expansion)	25	1	4	2	04/2015	5 (Bon)	Arbre sain
Jeunes plantations	6647	Platanus	x acerifolia ou x hispanica	<Nul>	Platanacées	Jeune (expansion)	35	2	9	2	05/2015	5 (Bon)	Arbre sain
Jeunes plantations	6665	Fagus	sylvatica	Purpurea	Fagacées	Jeune (expansion)	25	2	6	2	05/2015	4 (Bon)	Arbre sain
Jeunes plantations	6945	Fagus	sylvatica	Purple Fountain	Fagacées	Jeune (expansion)	<Nul>	0,5	350	0	12/2014	4 (Bon)	Arbre sain
Jeunes plantations	6946	Fagus	sylvatica	Riversii Pendula	Fagacées	Jeune (expansion)	30	2	5	1,5	12/2014	4 (Bon)	Arbre sain
Jeunes plantations	6947	Fagus	sylvatica	Riversii Pendula	Fagacées	Jeune (expansion)	30	2	5	1,5	12/2014	4 (Bon)	Arbre sain
Jeunes plantations	7139	Platanus	x acerifolia ou x hispanica	<Nul>	Platanacées	Jeune (expansion)	40	3	8	2	12/2015	5 (Bon)	Arbre sain

	N°	Genre	Espèce	Cultivar ou variété	Famille	Stade ontogénique	Circonférence du tronc en cm	Diamètre du houppier en mètres	Hauteur de l'arbre en mètre	Hauteur du fut en mètre	Date du diagnostic	Etat Bio-Mécanique	Etat Morpho-Physiologique
Jeunes plantations	7140	Platanus	x acerifolia ou x hispanica	<Nul>	Platanacées	Jeune (expansion)	40	3	8	2	12/2015	5 (Bon)	Arbre sain
Jeunes plantations	7141	Platanus	x acerifolia ou x hispanica	<Nul>	Platanacées	Jeune (expansion)	40	3	8	2	12/2015	5 (Bon)	Arbre sain
Jeunes plantations	7179	Betula	pendula ou verrucosa ou alba	Youngii	Bétulacées	Jeune (expansion)	20	2	4	2	12/2015	4 (Bon)	Arbre sain
Jeunes plantations	7180	Betula	pendula ou verrucosa ou alba	Youngii	Bétulacées	Jeune (expansion)	20	2	4	2	12/2015	4 (Bon)	Arbre sain
Jeunes plantations	7186	Fagus	sylvatica	Purpurea	Fagacées	Jeune (expansion)	30	1	5	2	12/2015	5 (Bon)	Arbre sain
Jeunes plantations	7187	Fagus	sylvatica	Purpurea	Fagacées	Jeune (expansion)	30	1	5	2	12/2015	6 (Bon)	Arbre sain



Avenue

