

# PETLIV

Paysage en transformation  
Landschap in verandering



## Des méthodes d'observation du territoire

le projet

les actions

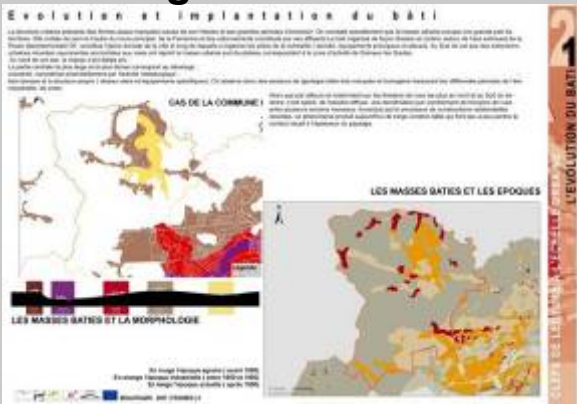
le territoire

actualités

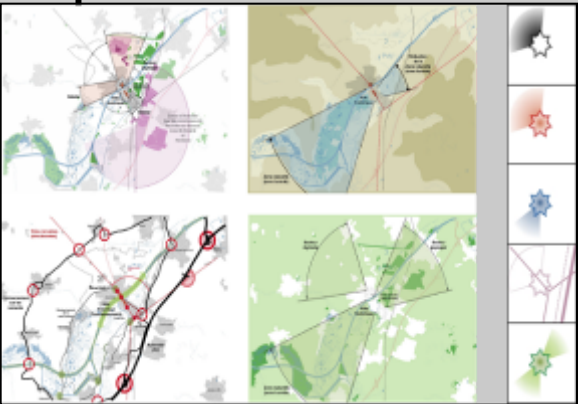
outils

espace membre

**Beauregard**



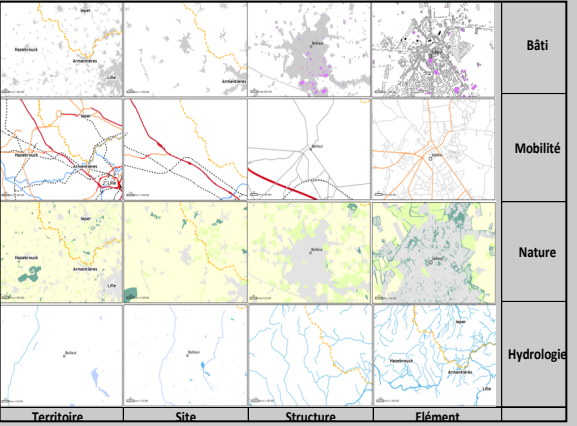
**Septentrion - Livrets**



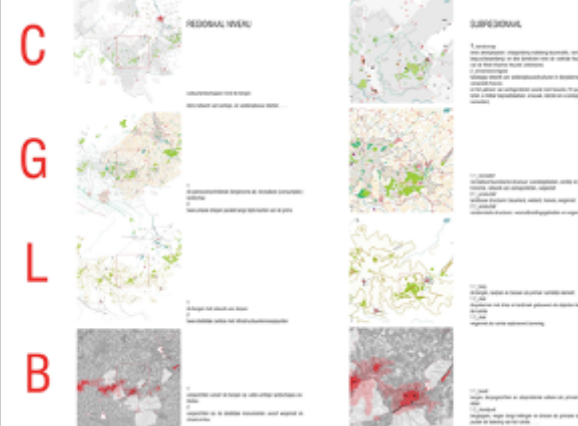
**PNR Scarpe-Escaut**



**S'PASS**



**Labo S - PETLIV**



**Labo S - Heuvelland**

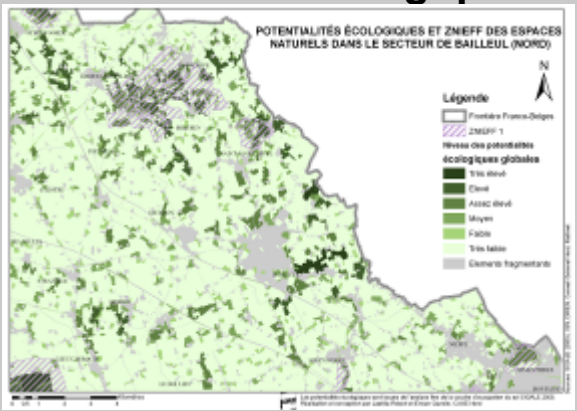


PETLIV





Potentialités Ecologiques



Septentrion - Carnets



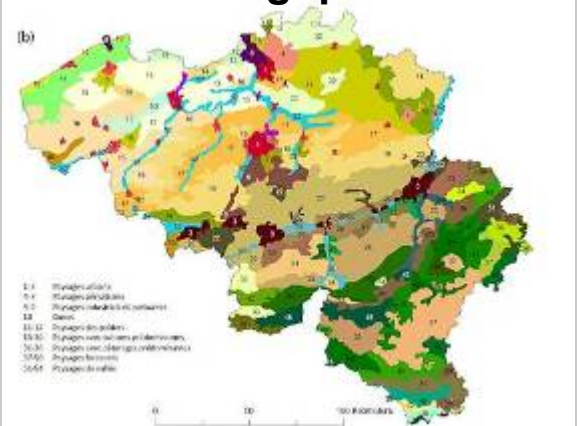
Labo S | Kemmelberg

INPUT: SYNTHÈSE BELEIDSVISIES -> PROGRAMMA voor ontwerp

INPUT: BETREKKEN VAN BEWONERS EN ACTOREN -> PROGRAMMA voor ontwerp

INPUT: WAARDEANALYSE -> ARGUMENTATIEVE LAGEN voor ontwerp

Atlas de Belgique



Labo S | MAAT – Westouter

5/ SCENARIO'S

ONTWIKKELING VAN VIER STRATEGISCHE SITES

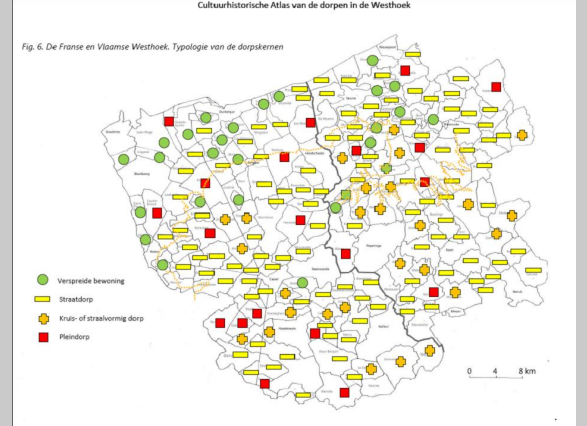
1. MAAT

2. MAAT

3. MAAT

4. MAAT

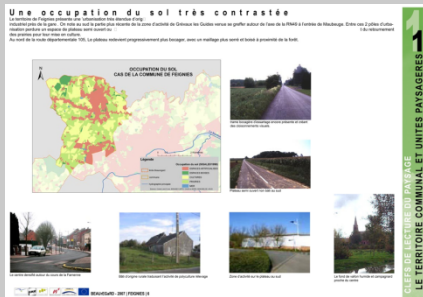
TERMOTE | Atlas des villages



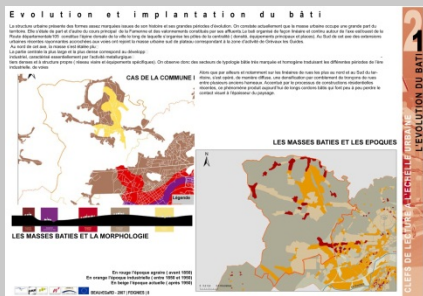
PETLIV



3 échelles de Clés de lecture :



**Paysagère** (Morphologie, relief, découpage du paysage, exploitation du sol, caractère urbain/rural...)



**Urbaine** (Epoques, sites d'implantation, cœur de ville, coupures vertes, formes et facteurs d'évolution...)



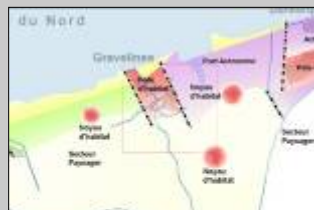
**Architecturale** (Typologie des constructions par époque, par prégnance, par importance, détails architecturaux, types de végétation...)

PETLIV





## Organisation spatiale : Polarités et vocation du tissu urbain



Territoire (Organisation du territoire, vocation des **polarités urbaines**)



Site (rapport au site, **noyaux urbains**, ville historique, étalement urbain)

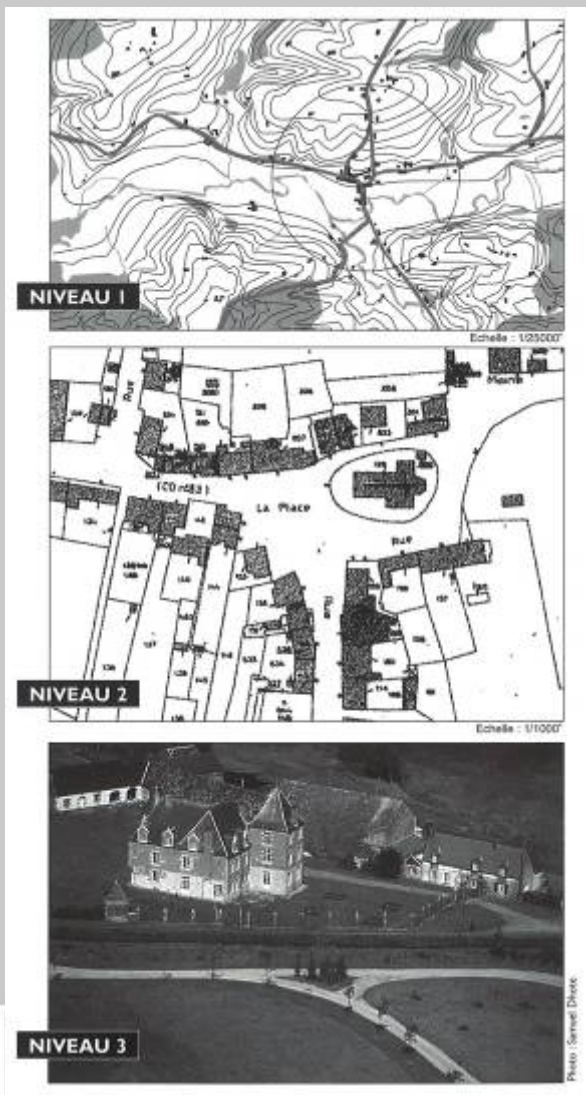


Structure (**centralités** et polarités, structures du bâti)



Élément (**Equipements**, patrimoine, typologies, lotissements)

# PETLIV



Le bâti dans le **paysage** (typologie d'implantation des ensembles bâtis en relation au relief, bocage, forêt, rivière...)

Le bâti dans son **cadre de vie** (nomenclature des espaces bâtis, typologie des ambiances urbaines paysagères, schéma globaux d'organisation du bâti)

L'habitat, une **composante** du patrimoine architectural (grille de la DRAC)

PET-LIV





**Forme** et hiérarchie des espaces publics (place, rue principale, rue secondaire)



**Structures** (principales, secondaires, d'articulation...)



**Homogénéité**, hétérogénéité des façades

PETLIV

Paysage en transformation  
Landschap in verandering



**Culture** et mémoire (sites anciens, sites marquants...)



**Usage** et exploitation (récréatif, productif, changement au fil du temps)



**Lieu** et situation (topographie, infrastructures, végétation, bâti)



**Perception** et appropriation du paysage (landmark, paysage perçu, espace pratiqué)

# PETLIV

Paysage en transformation  
Landschap in verandering



Analyse historique,  
Analyse fonctionnelle,  
Analyse des « valeurs patrimoniales » de Labo S

5/ SCENARIO'S

ONTWIKKELING VAN VIER STRATEGISCHE SITES

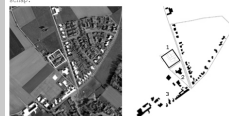
In een eerste stap worden de vier strategische sites van de sequentie een aantal variaties voor ontwikkeling voorgesteld. De bestaande landbouw van de sites is opgevoerd of **link** (lineair strek van kleine kavels) of **andere landbouw**. In de ontwerpsituatie wordt met **een grote entiteit** of **ensemble** op schaal van het landschap in de verschillende scenario's vooropgesteld op de vier strategische sites bijkomend programma (afvalwateraanwinning) kan worden rekening houdend met het aanwezige erfgoed (cultureel waarde) van de sequentie en met de landschappelijke omgeving (toekomst).

A. PLATEN

De sequentie met een asymmetrisch beeld. Aan de ene zijde een voorverkeering, aan de andere zijde het open plateau. Het dorp groeit enkel het achterland aan het landschap.



Aa. De sequentie kan verscherpt worden door de loodsen rond de route hore te slijpen (1), daardoor komt de hore, maar ook het dorpskern (2) vrij te staan in het landschap, door het **link**, of te worden tot een gestroomde boulevard (3) vrij van de bestaande achterlaten een middelrijke voorstad naar het open landschap.



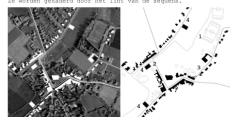
Ab. De sequentie wordt verscherpt door de bestaande hore af te breken en te vervangen door een **grote entiteit** op schaal van het landschap (1). De site van het dorpskern (2) wordt extra door de nieuwe entiteit en de bestaande bedrijfsgebouwen. Deze vormen een toekomstige entiteit, de bestaande achterlaten (3) worden vrij uit de stad.



Ab'. De bestaande hore wordt afgebroken en vervangen door een **grote entiteit** die dubbelklik autonoom staat op het open plateau (1). De rand van het dorp wordt gestrekt, het dorpskern wordt mee opgenomen in het bestaande link (2).

B. VALLEI

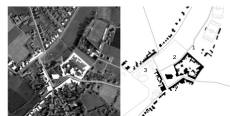
De sequentie loopt door de bestaande, zit vormt het centrum van het dorp en wordt een belangrijke functie als publieke ruimte. In het beeld (1) bevindt en geometrisch probleem aanwezig, op weelderig gebied door het link van de sequentie.



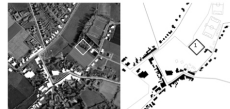
Ba. De bestaande wordt opgevoerd door hore aan het voetgebied van de hore (1) en een deel van het link af te breken (2). De vallei wordt hierdoor open en breder en begrensd door link, verandering en hore (3). Het geometrisch en Blauwopbouw komen daardoor in de vallei te staan. Kleine velden worden als **solitaire Landbouw** opgevoerd (4).



Bb. De sequentie aan het plateau van de vallei door een kamer. Op schaal van het landschap wordt een **bioplaats** afgebroken door een link van te voren (1). Het geometrisch en Blauwopbouw wordt de bestaande wijding opgevoerd (2).



Bc. De sequentie aan het plateau van de vallei aan het voetgebied wordt doorgevoerd tot aan de hore door de bouwstructuur uit te breken (1) en het link aan het voetgebied uit te breken (2) tot een **grote entiteit** (3). De versnelde bestaande is aan beide zijden (4).



Bd. De sequentie aan het plateau wordt door de hore van de Blauwopbouw van **grote entiteit** (opgevoerd) die de vallei opstaat en die het beeld vormt de sequentie bestaande (1).

C. MOTTE

Achter het link aan de hore is de structuur van de motte nog bestaand in de geometrische en in een contrast van een goede. De site wordt echter laagzaam en opeenvolgend ingevuld door de functie in het link.



Ca. De motte kan verder ingevuld worden door de aangrenzende functie in het link en door een functie centraal in het gebied. De historische structuur wordt vervangen door een landschap van achterlaten die het bestaande voor.



Cb. De historische structuur van de motte wordt terug lebaar gemaakt door de bestaande bebouwing weg te nemen en de structureel landschappelijk te herstellen, door het link van een landschap, de functie wordt daardoor dubbelklik berekend. Centraal wordt een **solitaire Landbouw** ingepast.



Cc. De bestaande bebouwing wordt weggenomen en de motte wordt terug als een open ingevuld. Het wordt een dorpsplein in twee grote achter de bebouwing die terug naar het achterlaten van het link.



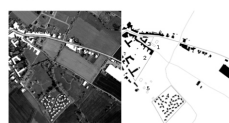
Cd. De bestaande bebouwing wordt vervangen door een **grote entiteit** die de structuur van de motte leesaar maakt. Deze kleine functie is centraal in het dorp gebouwd op de sequentie.

D. BOCADE

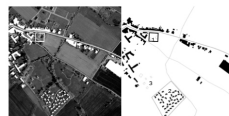
De sequentie eindigt aan de rand van het dorp door een kleinere link bebouwing en opeenvolgend het kleine landschap met een hore weg en een ingesloten deel. In dit landschap is de recreatieve druk groot.



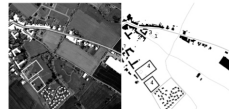
Da. Het bestaande link wordt doorgevoerd (1). De site van de hore en de hore worden opgenomen in het link. Het actieve (erfgoed) landschap (2) wordt vanuit de sequentie aan het oog achterlaten, skyline-ontwikkelingen staan daardoor toe van de sequentie.



Db. De hore wordt afgebroken (1) en aan de pastorij wordt het link doorgevoerd (2) die de rand van het dorp afwakt. De entiteit wordt een autonome entiteit in het landschap (3) te worden tot een gestroomde boulevard (4). Andere (recreatieve) bebouwing wordt gevraagd (5).



Dc. De site van de hore wordt een kleine **grote entiteit** (1) ingepast dat link en dorpsplein. Vanaf de sequentie wordt een dorpsplein naar het landschap behouden, waarin hore (2) als kleine entiteit staat. Andere recreatieve bebouwing wordt gevraagd (3).

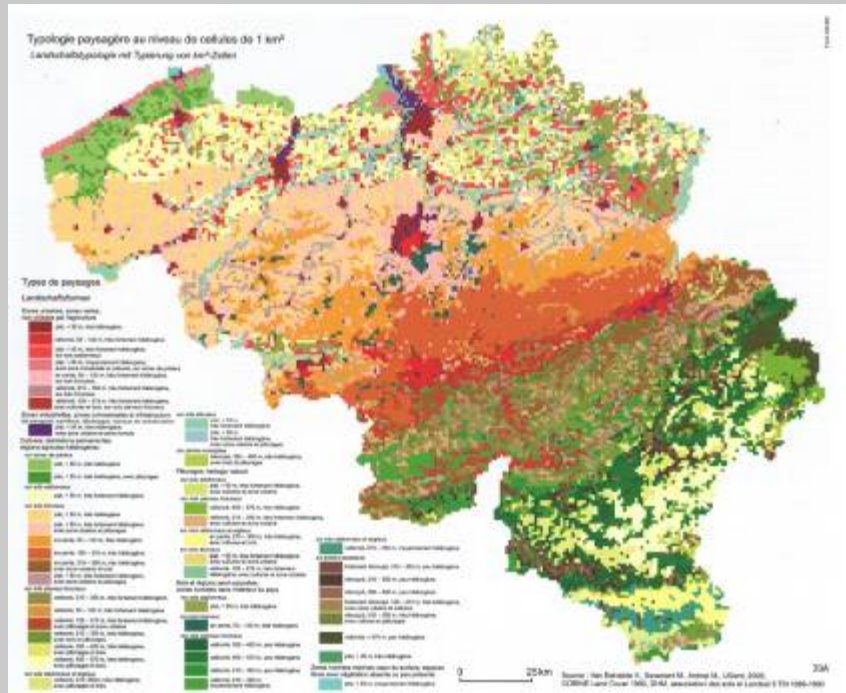


Dd. De hore wordt afgebroken (1) en aan de pastorij wordt het link doorgevoerd (2) die de rand van het dorp afwakt. De entiteit (3) staat in het bestaande landschap waarin een **grote entiteit** worden ingepast die de recreatieve druk opvoert (4).

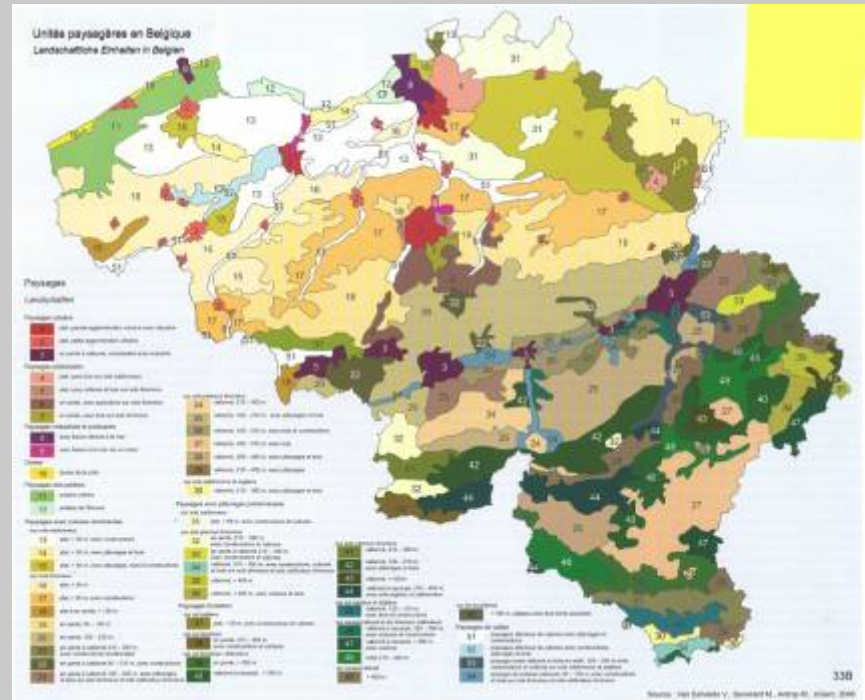
Séquences et strates

Croisement d'information spatiale et recouvrements méthodologiques :

- géologie, pédologie, topographie,
- hétérogénéité de l'occupation du sol...



Van Eetvelde V., Antrop M., Sevenant M., UGENT, 1989-90



Van Eetvelde V., Antrop M., Sevenant M., UGENT, 2006

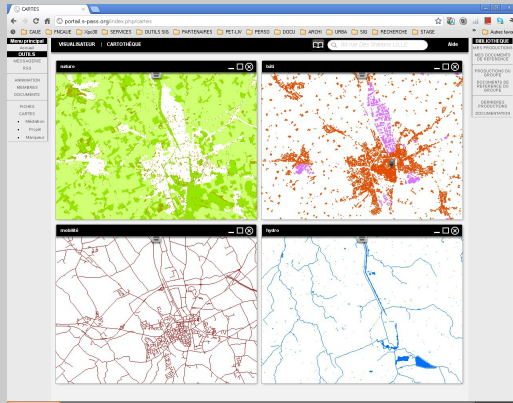
# PETLIV

Paysage en transformation  
Landschap in verandering

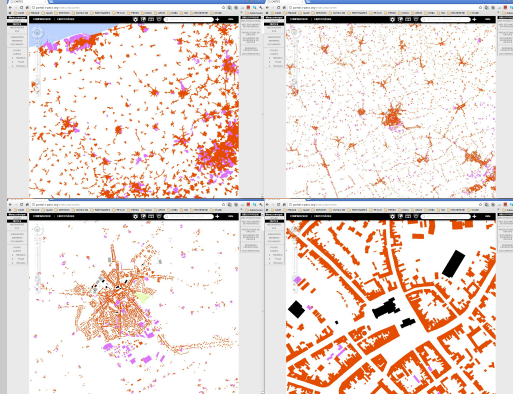
25 06 12 PET-LIV | Perspectives  
Atelier Clés de Lecture



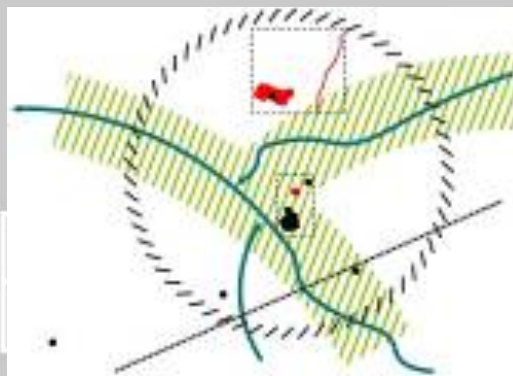




**4 décodages du territoire** : les lignes de force  
Organisation spatiale,  
Liens et mobilités,  
Paysages exploités,  
Socle et hydrographie

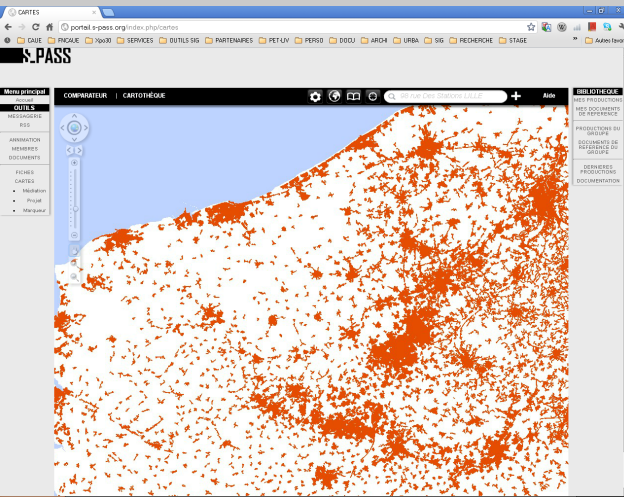


**4 Niveaux de perception**, décoder  
Les grandes logiques de **territoire**,  
L'influence du **site**,  
La **structure urbaine**,  
Les **éléments** constituant de la ville

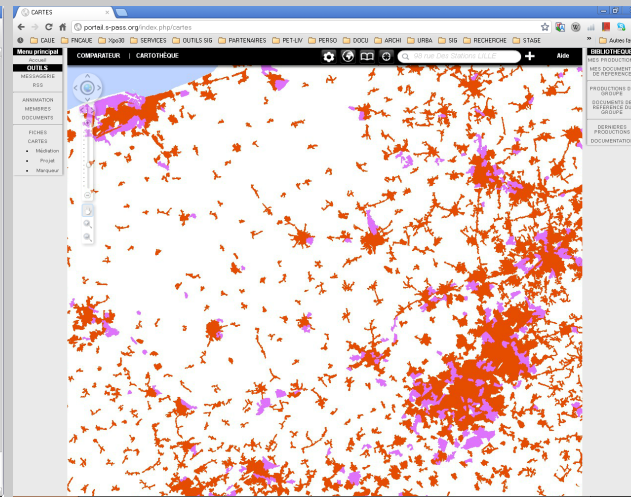


**Interpréter**  
Souligner les **Marqueurs** du territoire  
Décoder les **Projets**

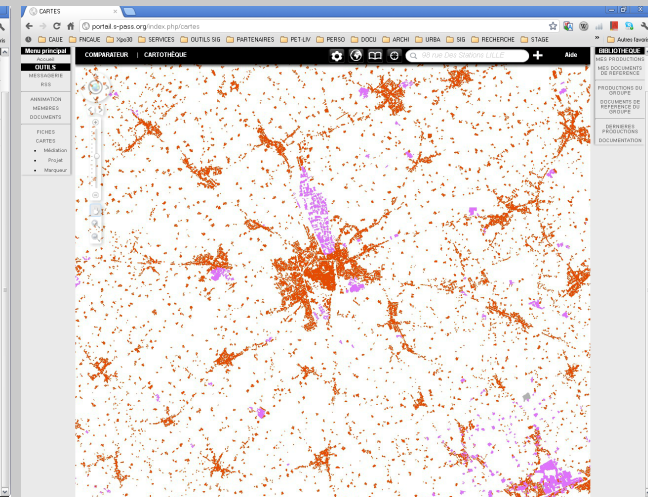
4 Niveaux de perception pour articuler les différentes échelles nécessaires au décodage du territoire, selon l'objet observé



Grand territoire,



Territoire,



Site,

Structure urbaine et Éléments...

# PETLIV

Paysage en transformation  
Landschap in verandering

25 06 12 PET-LIV | Perspectives  
Atelier Clés de Lecture



## Décodages du territoire : le territoire en projet

**INPUT: SYNTHÈSE BELEIDSVISIES -> PROGRAMMA voor ontwerp**

**INPUT: BETREKVEN VAN BEWONERS EN ACTOREN -> PROGRAMMA voor ontwerp**

**INPUT: WAARDEANALYSE -> ARGUMENTATIEVE LAGEN voor ontwerp**

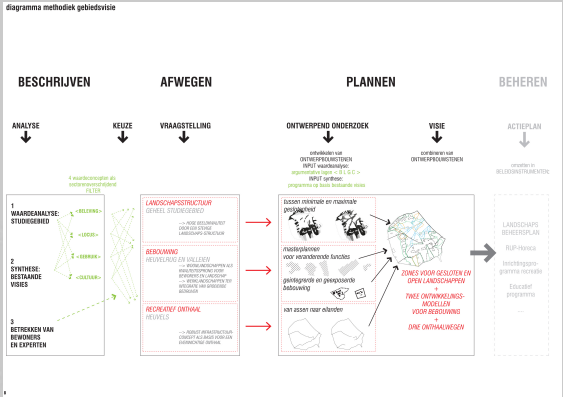
**BODUITSBREIDING**  
Zones voor boduuitsbreiding worden voorgesit, afgelijnd met het natuurontwikkelingsplan van de Kemmelberg, de Hildebrandkreek en de Scherpenberg. Daarbij is er de toezegging voor de boduuitsbreiding, die zich voornamelijk uitendt op de top van de heuvel van de heuvel. De open velden en open plekken worden het best beschermd tegen boduuitsbreiding. Hildebrandkreek en Scherpenberggebied blijft de transitiezone in het landschap beschermd.

**KLEINSCHAPE LANDSCHAPPEN**  
Zones voor kleinschalig landschap omvatten de boduuitsbreidingsgebieden, alle overgangszones tussen bos en open velden. Hoge ecologische waarde door de hoge biodiversiteit van de boduuitsbreiding, de open velden en de boduuitsbreiding. Het gebied wordt beschermd tegen boduuitsbreiding.

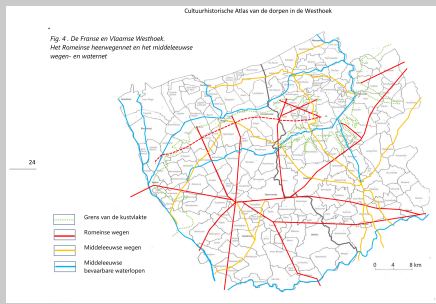
**VERWENING VAN LANDSCHAPPEN**  
Zones voor verwenning landschap omvatten de boduuitsbreiding, de open velden en de boduuitsbreiding. Het gebied wordt beschermd tegen boduuitsbreiding.

**NEUWE KLEINE LANDSCHAPPEN**  
Bijkomende zones voor nieuwe kleine landschappen worden gebieden aan de boduuitsbreiding met de andere drie zones voor boduuitsbreiding, maar boduuitsbreiding gebieden van landbouw naar woon- en recreatiegebieden van landbouw naar woon- en recreatiegebieden. Het zijn gebieden waar de boduuitsbreiding en open velden worden in een overgangszone gebouwd. Het zijn gebieden waar de boduuitsbreiding en open velden worden in een overgangszone gebouwd. Het zijn gebieden waar de boduuitsbreiding en open velden worden in een overgangszone gebouwd.

## Scénario et enjeux,

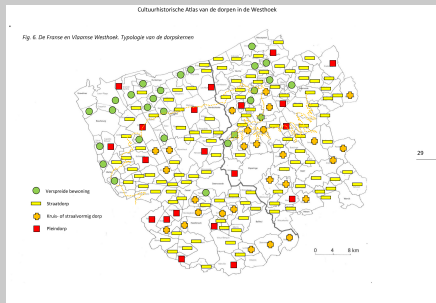


## Méthode de management de projet



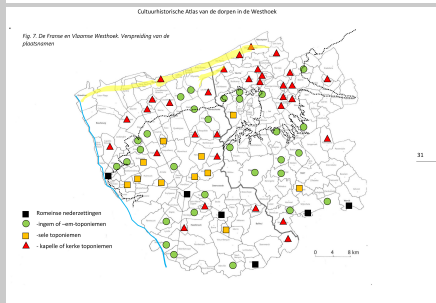
## Les voies de communication

Les logiques d'organisation du territoire



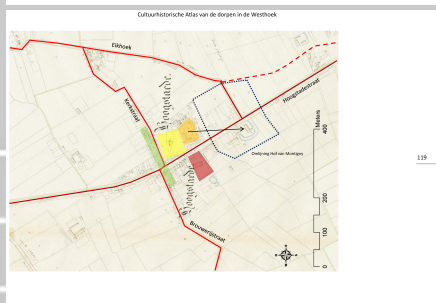
## Les formes urbaines,

Village place, croix, rue, habitat dispersé



## Toponymie des noms

Origine romaine, celte, religieuse, géographique



## Les ingrédients de base

Motte, église et son tour, habitat agricole



# Finalisation et convergences des études

# PETLIV

Paysage en transformation  
Landschap in verandering

25 06 12 PET-LIV | Perspectives  
Atelier Clés de Lecture



## Les Thèmes ou valeurs

explorer le paysage à travers un filtre thématique pour souligner des tendances  
(relief, hydro, bâti, hiérarchie des voies, des espaces...)

## Les Niveaux de perception

filtre multi-scalaire du local au global  
(régional à la parcelle, du territoire à l'élément)

## Finalité

adapter les outils d'analyse à l'usage  
(document de travail, document pédagogique, inventaire...)

## Jeux d'acteurs

le contexte « politique »  
(commanditaire, parties influentes...)

# PETLIV

Paysage en transformation  
Landschap in verandering

Urbanisme (l'homme)

Biodiversité (la nature)

> complémentarité?

> Urbanisme (l'homme)

- Organisation spatiale
- Liens et mobilités

> Biodiversité (la nature)

- Paysages exploités
- Socle du territoire

# PETLIV

Paysage en transformation  
Landschap in verandering



## > Urbanisme (l'homme)

### – Organisation spatiale

- Polarités
- Espaces publics
- Activités (services...)
- Nature du bâti
- Bati remarquable (patrimoine, équipements)

### – Liens et mobilités

- Infrastructures et activités
- Distribution du territoire
- Intermodalité

## > Biodiversité (la nature)

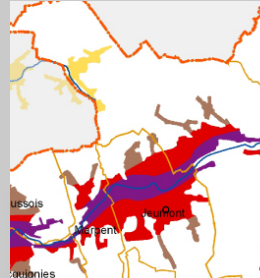
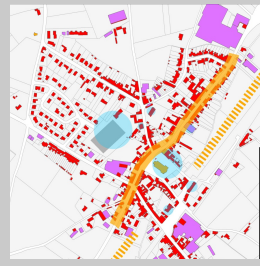
- Paysages exploités
- Socle du territoire

BRG – LE

LS (West) - Termote

LE

LE (Cultural)



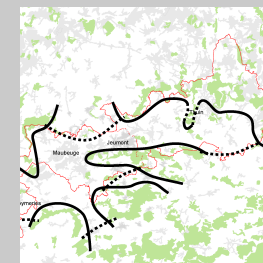
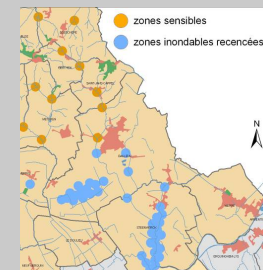
# PETLIV

## > Urbanisme (l'homme)

- Organisation spatiale
- Liens et mobilités

## > Biodiversité (la nature)

- Paysages exploités
  - Caractéristique spatiales, (clairières, limites...)
  - « Analyse sensible »,
  - Biodiversité (compacité, hétérogénéité...)
  - Exploitation du sol
- Socle du territoire Dynamiques hydrauliques
  - Chevelu hydraulique
  - Bassin versant
  - Fossés secs



BRG - UGENT (Géo)

BRG - Trame Verte

PETLIV

PNR (UAP)

Berthen

Carnet

Carnet

# PETLIV

Paysage en transformation  
Landschap in verandering

# ANNEXES SUR LES CLES DE LECTURE

# PETLIV

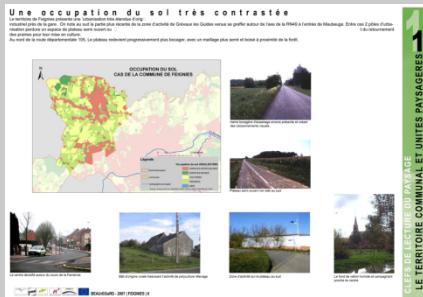
Paysage en transformation  
Landschap in verandering

25 06 12 PET-LIV | Perspectives  
Atelier Clés de Lecture

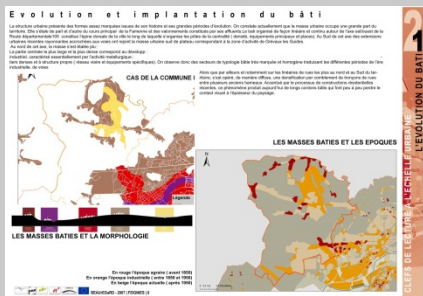




3 échelles de Clés de lecture :



**Paysagère** (Morphologie, relief, découpage du paysage, exploitation du sol, caractère urbain/rural...)



**Urbaine** (Epoques, sites d'implantation, cœur de ville, coupures vertes, formes et facteurs d'évolution...)



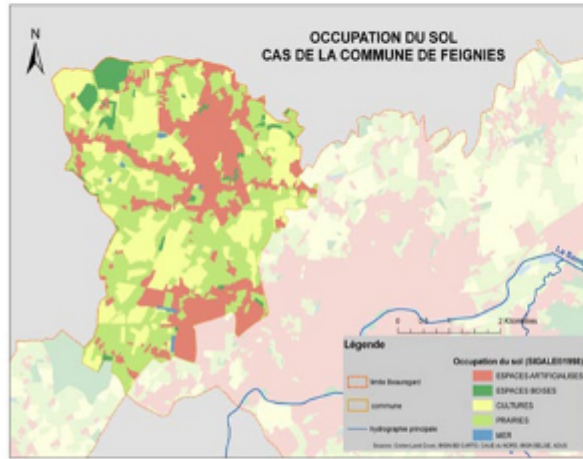
**Architecturale** (Typologie des constructions par époque, par prégnance, par importance, détails architecturaux, types de végétation...)

PETLIV



## Une occupation du sol très contrastée

Le territoire de Feignies présente une urbanisation très étendue d'origine industrielle près de la gare. On note au sud la partie plus récente de la zone d'activité de Grévaux les Guides venue se greffer autour de l'axe de la RN49 à l'entrée de Maubeuge. Entre ces 2 pôles d'urbanisation perdure un espace de plateau semi ouvert ou des prairies pour leur mise en culture. Au nord de la route départementale 105, Le plateau redevient progressivement plus bocager, avec un maillage plus serré et boisé à proximité de la forêt.



Une bocagère d'essai encore présente et créant des cloisonnements visuels.



Plateau semi ouvert non boisé au sud



Le centre densifié autour du cours de la Famenne



Bât d'origine rurale traduisant l'activité de polyculture-élevage



Zone d'activité sur le plateau au sud



Le fond de vallée humide et campagnole proche du centre

BEAUEGARD - 2007 | FEIGNIES | 6

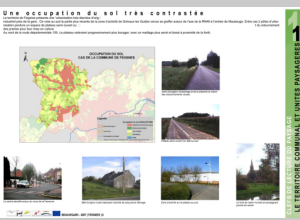
**1**  
 CLEFS DE LECTURE DU PAYSAGE  
 LE TERRITOIRE COMMUNAL ET UNITES PAYSAGERES

# PETLIV

Paysage en transformation  
Landschap in verandering

25 06 12 PET-LIV | Perspectives  
Atelier Clés de Lecture





< **Morphologie** (versants, plateaux, vallées), nature des reliefs

Lisière et découpe du paysage par la **végétation** > de haute tige et exploitation du sol



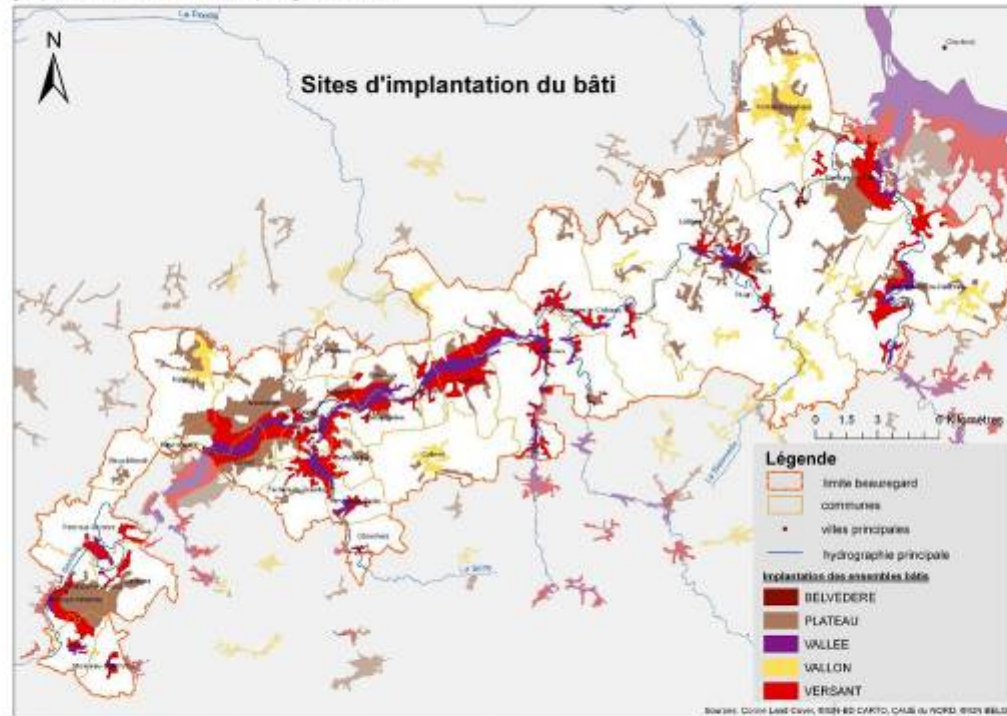
< Présence ou non de **bâti** et caractère urbain/rural...

# PETLIV

Paysage en transformation  
Landschap in verandering

## 2-1 Les sites d'implantation du bâti

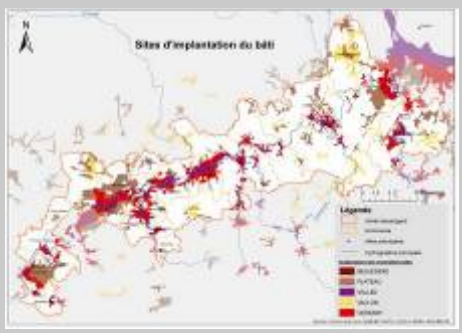
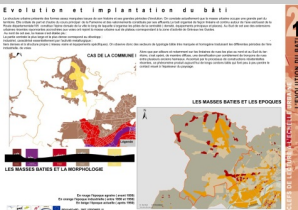
Cette clef de lecture correspondant aux différentes situations où les ensembles bâtis sont implantés sur le relief. Le terme « ensemble bâti » est utilisé pour définir tout secteur construit qu'il soit celui d'un village, d'un bourg ou d'une agglomération urbaine, quelle que soit sa fonction urbaine (habitat, activité économique, équipement et espaces publics). On reconnaît 5 types de groupement différents révélant la morphologie du territoire.



2  
 CLEFS DE LECTURE A L'ECHELLE URBAINE  
 LES SITES D'IMPLANTATION DU BATI 1

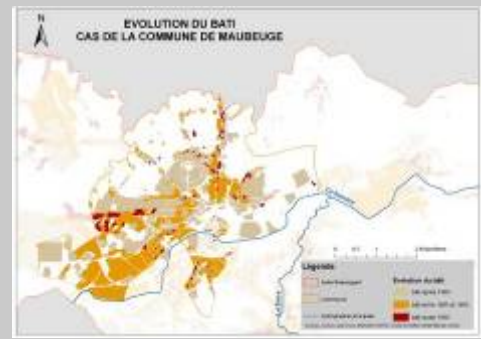
PETLIV





< Rapport du bâti à la Morphologie (versants, plateaux, vallées)

Epoques d'implantation >



Situation et évolution des centres de villes et villages dans les tâches bâties

Centres et masses bâties

- Evolution modeste
- Evolution forte en respectant le parti d'un centre
- Etat de village urbain à partir de plusieurs centres

Diversité de phénomènes d'évolution

- Régimes en étoile
- Evolution concentrique
- Développement
- Développement à côté
- Reconstructif
- Déplacement
- Evolution de plusieurs centres

Facteurs d'évolution : éléments caractéristiques et effets induits.

- Urbanisme
- Faible et forte densité
- Infrastructures, voirie, services
- Industrie et activités
- Equipements et lieux publics

CLÉS DE LECTURE LA SCHELE URBAIN. COEURS DE VILLES ET VILLAGES ET COUPURES VERTES

< Le coeur des villes et villages, coupures vertes, formes et facteurs d'évolution des centres...

PETLIV

L'illustration des types architecturaux :

La planche met en évidence les équipements  
les plus importants des habitations, rencontrés sur la commune.

différents types de bâtiment, principale

Les bâtiments majeurs



Hôtel de ville

l'église

l'école de Musique

l'espace culturel

la poste



la médiathèque

la déchetterie

Le bâti agricole et les  
maisons de l'époque  
agraire



maison rurale près de l'église

maison de bourg rattachée

ancienne ferme en centre

ferme en activité

ancienne ferme élémentaire réhabilitée

Les Maisons de l'époque  
industrielle



maison patronale

villa patronale

maison de maître moyenne

maison de cadre

maison ouvrière en bande

Le bâti résidentiel récent



habitat social

logements collectifs

logements collectifs place Denierne

maison individuelle des années 50

pavillons récents Rue Kayserhoff

BEAUrEGaRD - 2007 | FEIGNIES | 15

3  
 CLEFS DE LECTURE A L'ECHELLE DE L'OBJET  
 LES TYPES ARCHITECTURAUX

PETLIV

Paysage en transformation  
Landschap in verandering

25 06 12 PET-LIV | Perspectives  
Atelier Clés de Lecture





< **Architecturale** (Typologie des constructions par époque, par prégnance, par importance, détails architecturaux,

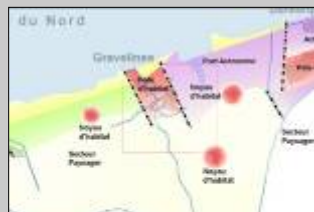
**Végétale** : Grammaire végétale >



< **Détails** caractéristiques architecturaux et paysagers

# PETLIV

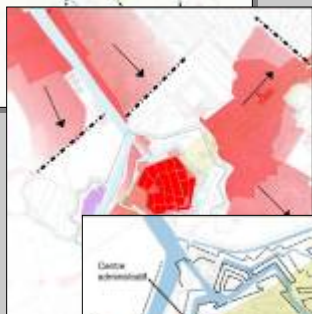
## Organisation spatiale : Polarités et vocation du tissu urbain



Territoire (Organisation du territoire, vocation des **polarités urbaines**)



Site (rapport au site, **noyaux urbains**, ville historique, étalement urbain)



Structure (**centralités** et polarités, structures du bâti)

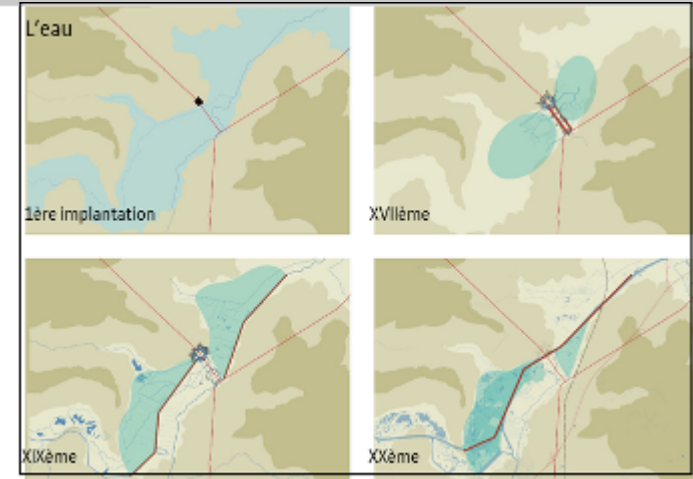
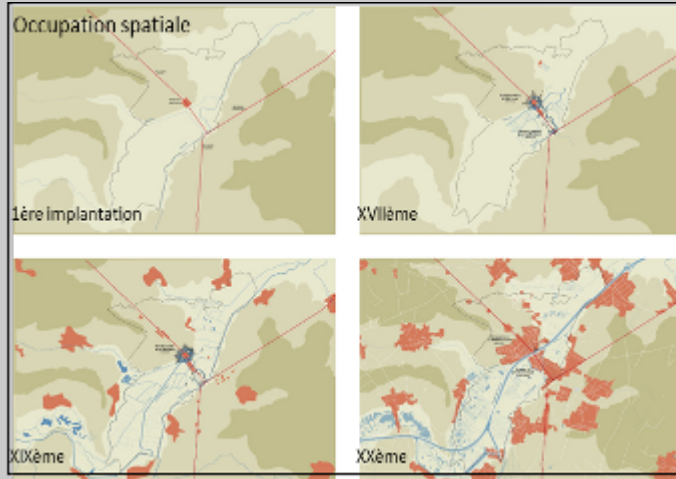


Élément (**Equipements**, patrimoine, typologies, lotissements)

# PETLIV

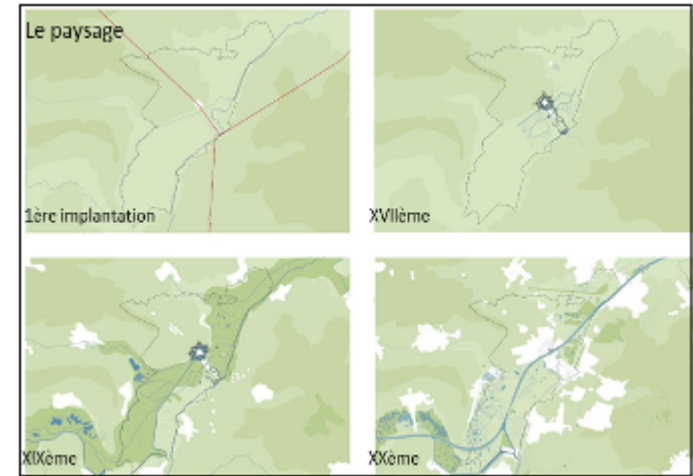
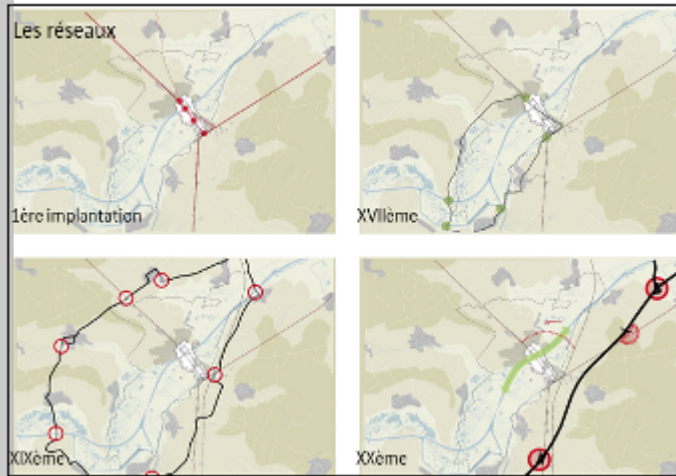


Organisation spatiale



Empreinte humaine

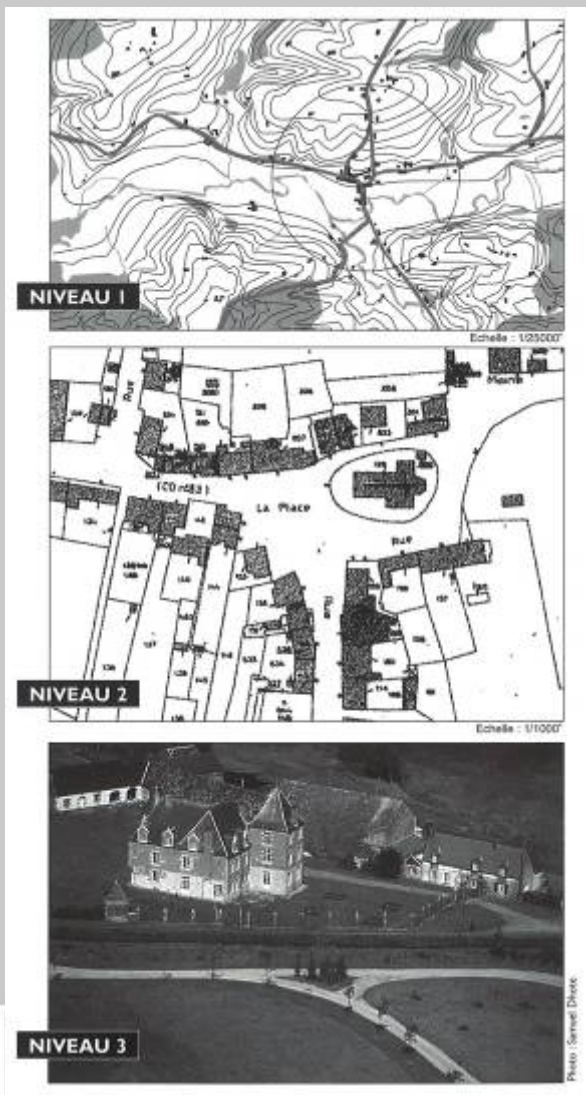
Liens et Mobilités



Nature des Paysages

# PETLIV

Paysage en transformation  
Landschap in verandering



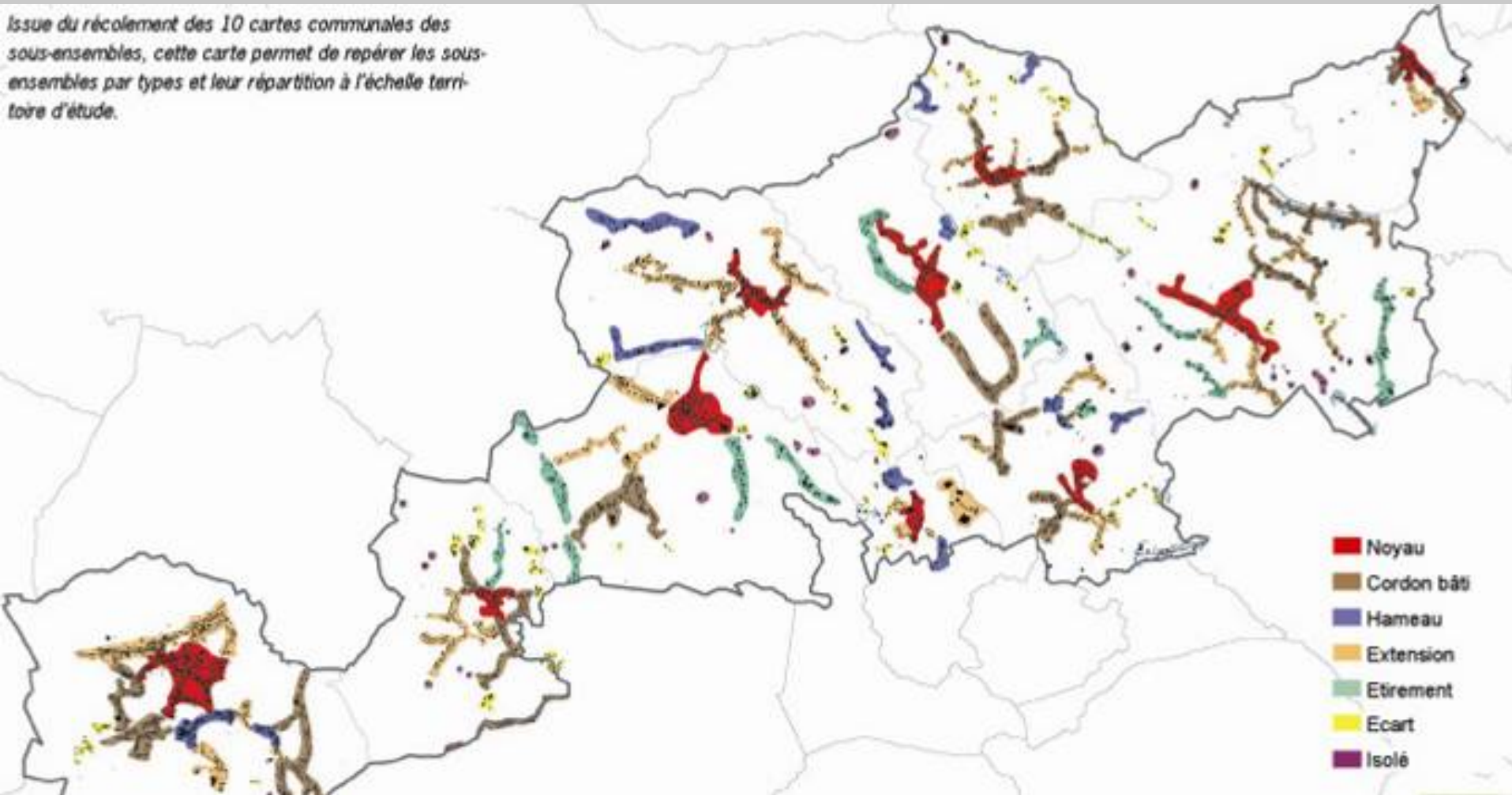
Le bâti dans le **paysage** (typologie d'implantation des ensembles bâtis en relation au relief, bocage, forêt, rivière...)

Le bâti dans son **cadre de vie** (nomenclature des espaces bâtis, typologie des ambiances urbaines paysagères, schéma globaux d'organisation du bâti)

L'habitat, une **composante** du patrimoine architectural (grille de la DRAC)

PET-LIV

*Issue du récolement des 10 cartes communales des sous-ensembles, cette carte permet de repérer les sous-ensembles par types et leur répartition à l'échelle territoriale d'étude.*



# PETLIV

Paysage en transformation  
Landschap in verandering

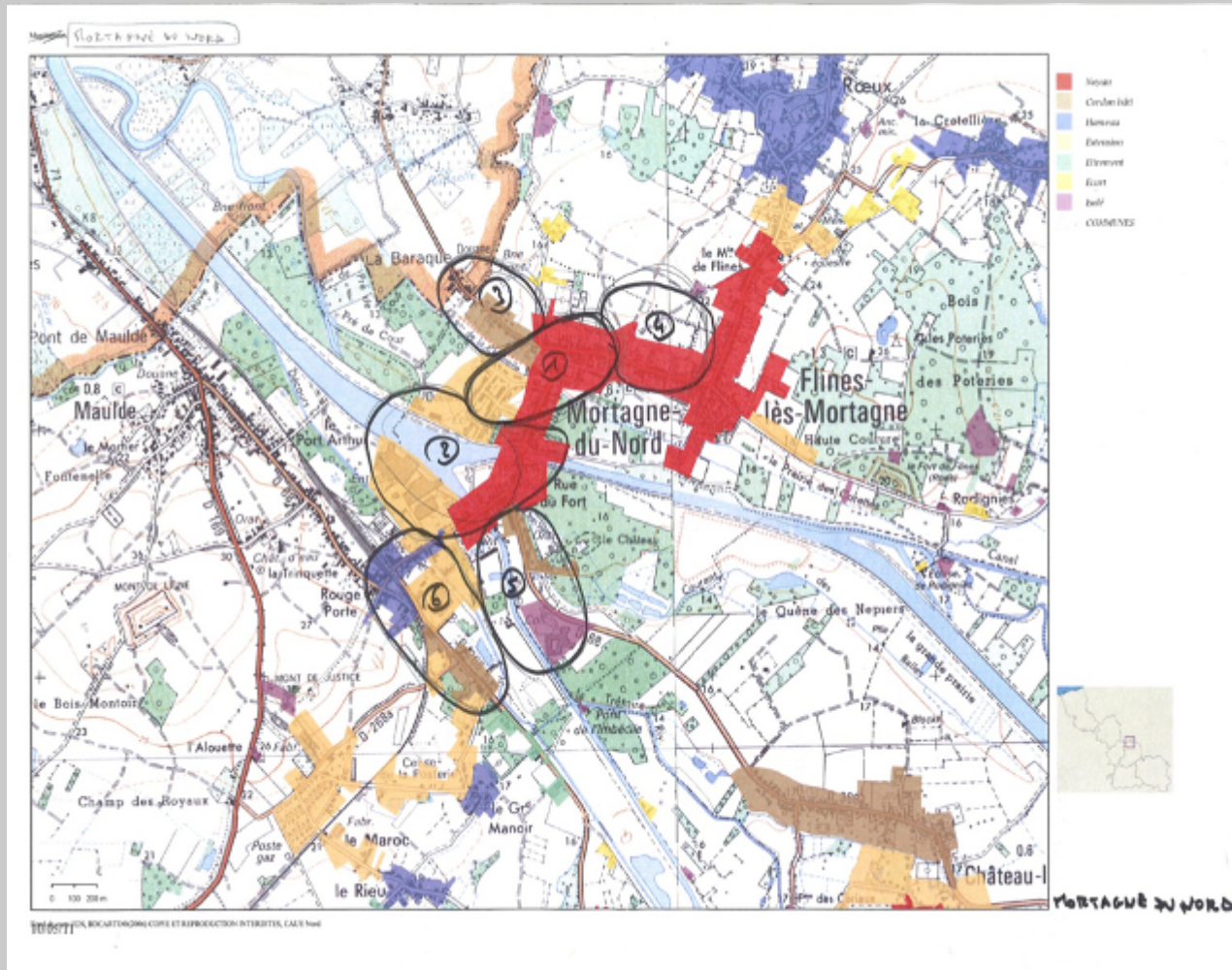
25 06 12 PET-LIV | Perspectives  
Atelier Clés de Lecture









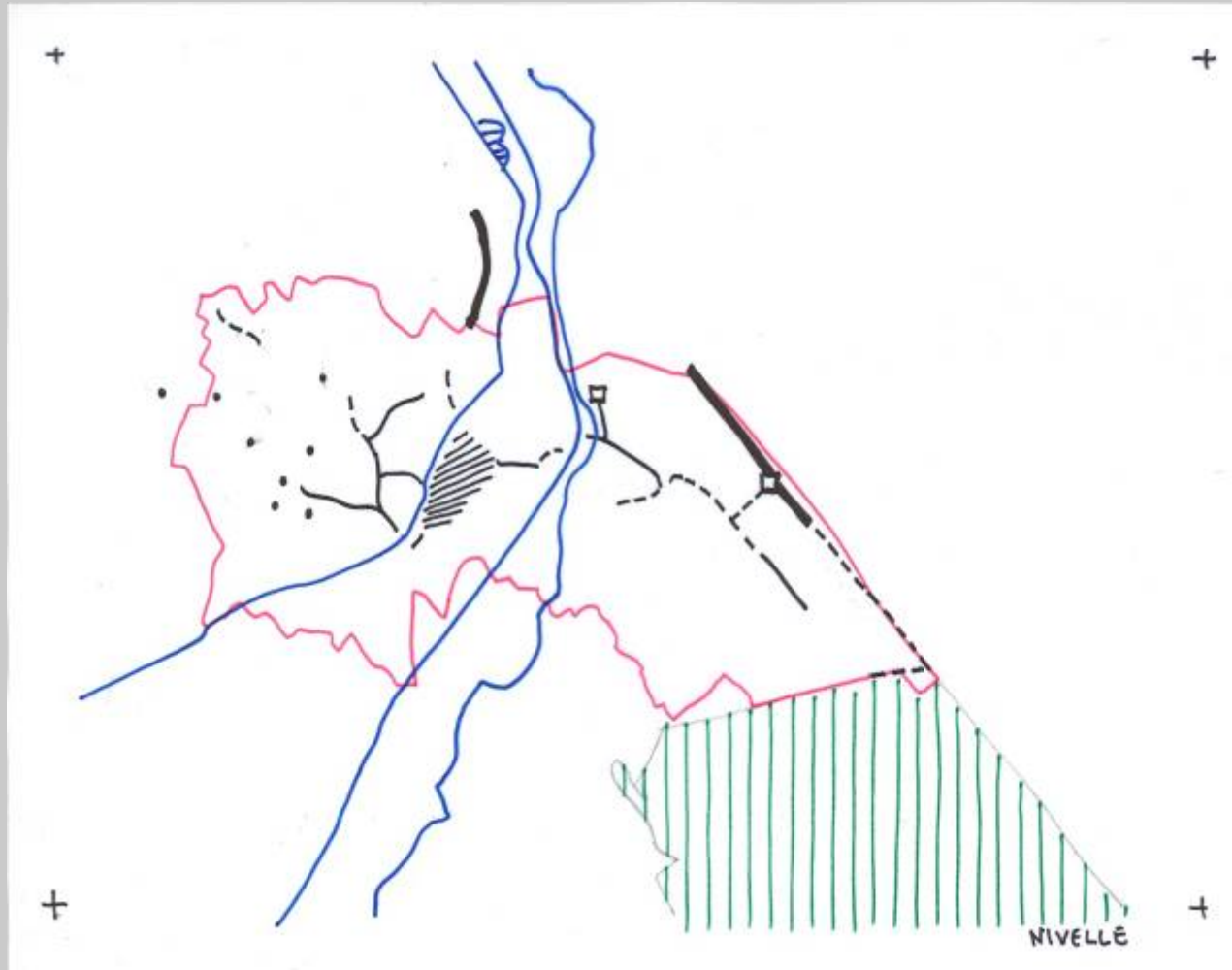


# PETLIV

Paysage en transformation  
Landschap in verandering

25 06 12 PET-LIV | Perspectives  
Atelier Clés de Lecture





# PETLIV

Paysage en transformation  
Landschap in verandering

25 06 12 PET-LIV | Perspectives  
Atelier Clés de Lecture





**Forme** et hiérarchie des espaces publics (place, rue principale, rue secondaire)



**Structures** (principales, secondaires, d'articulation...)



**Homogénéité**, hétérogénéité des façades

PETLIV

Paysage en transformation  
Landschap in verandering

A détailler

# PETLIV

Paysage en transformation  
Landschap in verandering

25 06 12 PET-LIV | Perspectives  
Atelier Clés de Lecture







**Culture** et mémoire (sites anciens, sites marquants...)



**Usage** et exploitation (récréatif, productif, changement au fil du temps)



**Lieu** et situation (topographie, infrastructures, végétation, bâti)



**Perception** et appropriation du paysage (landmark, paysage perçu, espace pratiqué)

# PETLIV

Paysage en transformation  
Landschap in verandering

A détailler

# PETLIV

Paysage en transformation  
Landschap in verandering

25 06 12 PET-LIV | Perspectives  
Atelier Clés de Lecture





A détailler

# PETLIV

Paysage en transformation  
Landschap in verandering

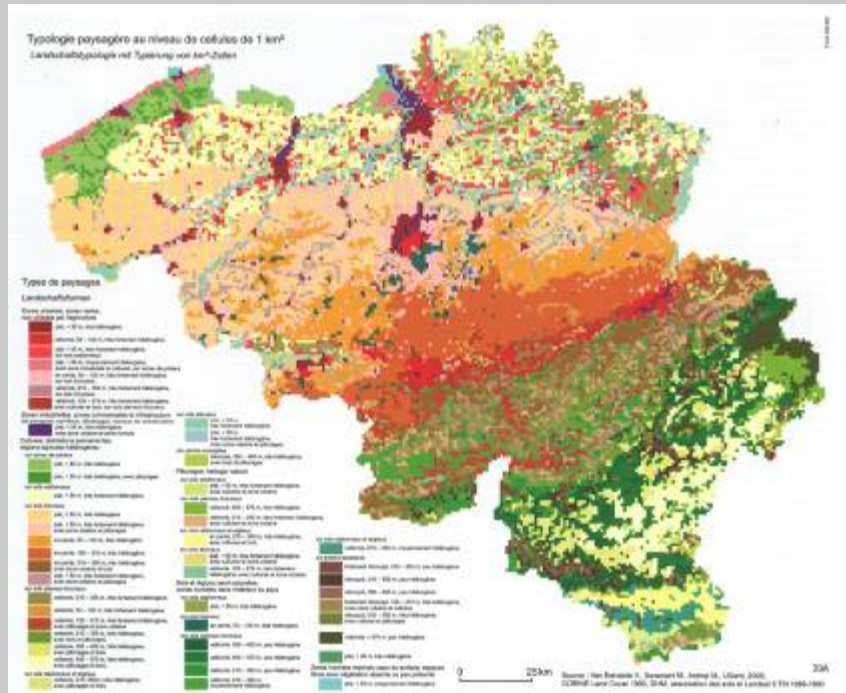
25 06 12 PET-LIV | Perspectives  
Atelier Clés de Lecture



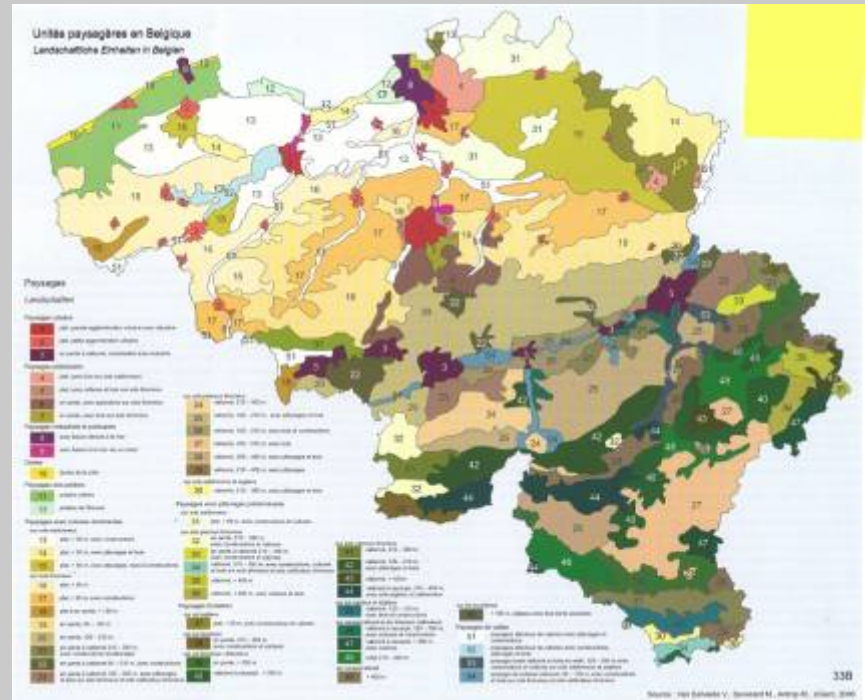


Croisement d'information spatiale et recouvrements méthodologiques :

- géologie, pédologie, topographie,
- hétérogénéité de l'occupation du sol...



Van Eetvelde V., Antrop M., Sevenant M., UGENT, 1989-90



Van Eetvelde V., Antrop M., Sevenant M., UGENT, 2006

# PETLIV

Paysage en transformation  
Landschap in verandering

25 06 12 PET-LIV | Perspectives  
Atelier Clés de Lecture



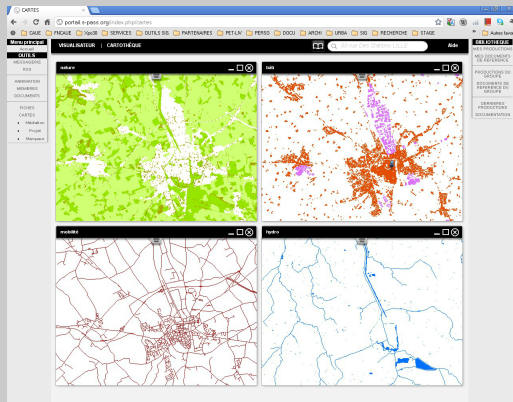
A détailler

# PETLIV

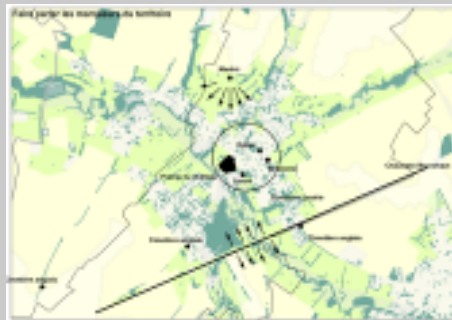
Paysage en transformation  
Landschap in verandering

25 06 12 PET-LIV | Perspectives  
Atelier Clés de Lecture

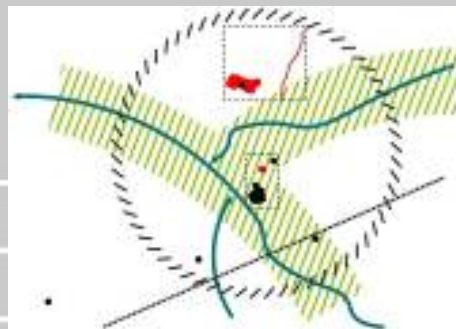




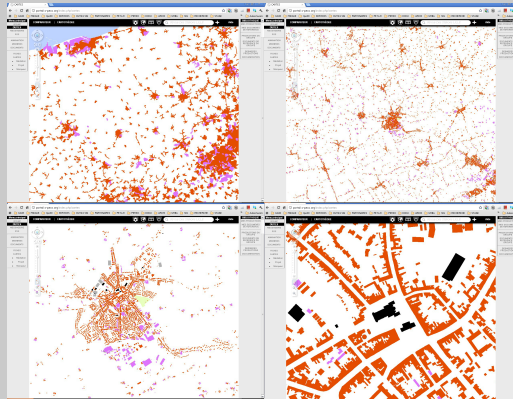
**4 décodages du territoire** : les lignes de force  
Organisation spatiale,  
Liens et mobilités,  
Paysages exploités,  
Socle et hydrographie



**Interpréter**  
Souligner les **Marqueurs** du territoire  
Décoder les **Projets**



**Schématiser**  
Synthèse transversale de travail  
Lecture pédagogique



4 Niveaux de perception, décoder  
Les grandes logiques de territoire,  
L'influence du site,  
La structure urbaine,  
Les éléments constituant de la ville



Collaborative  
information spécifique, groupes d'utilisateurs

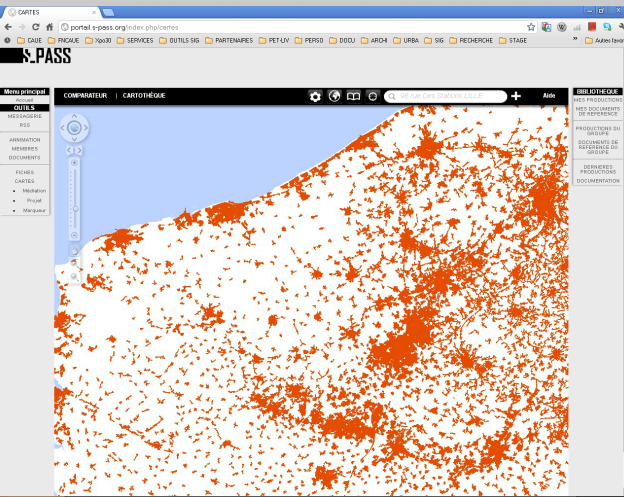
# PETLIV

Paysage en transformation  
Landschap in verandering

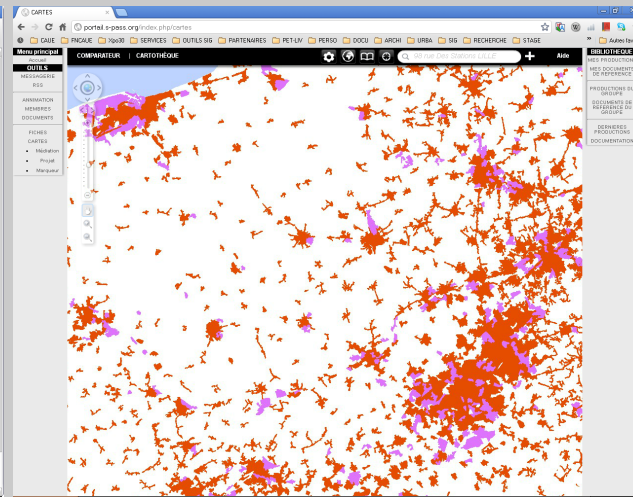




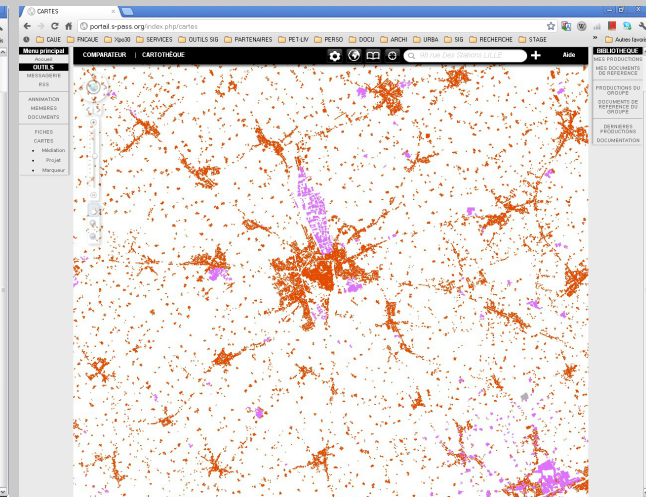
4 Niveaux de perception pour articuler les différentes échelles nécessaires au décodage du territoire, selon l'objet observé



Grand territoire,



Territoire,



Site,

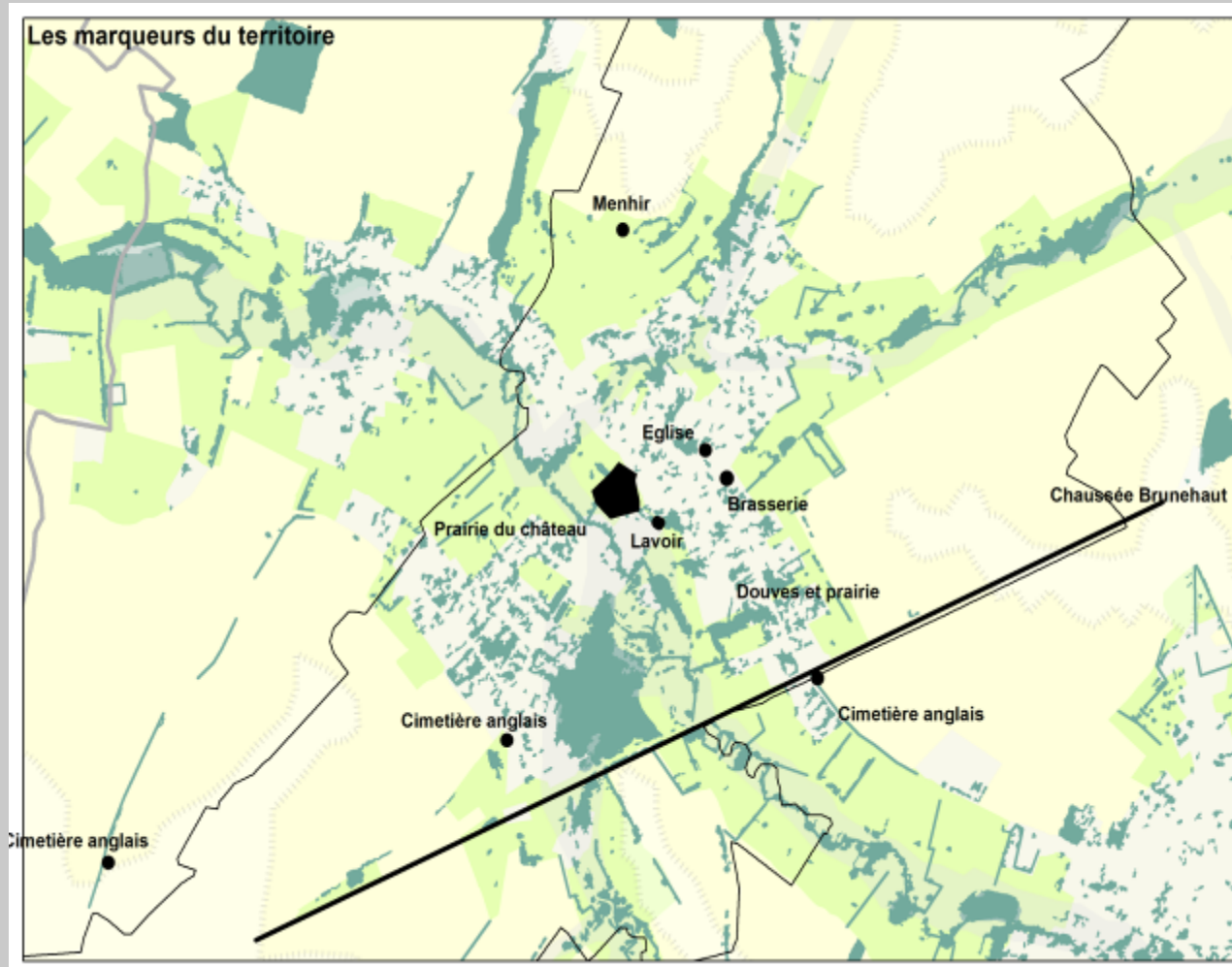
Structure urbaine et Éléments...

# PETLIV

Paysage en transformation  
Landschap in verandering

25 06 12 PET-LIV | Perspectives  
Atelier Clés de Lecture



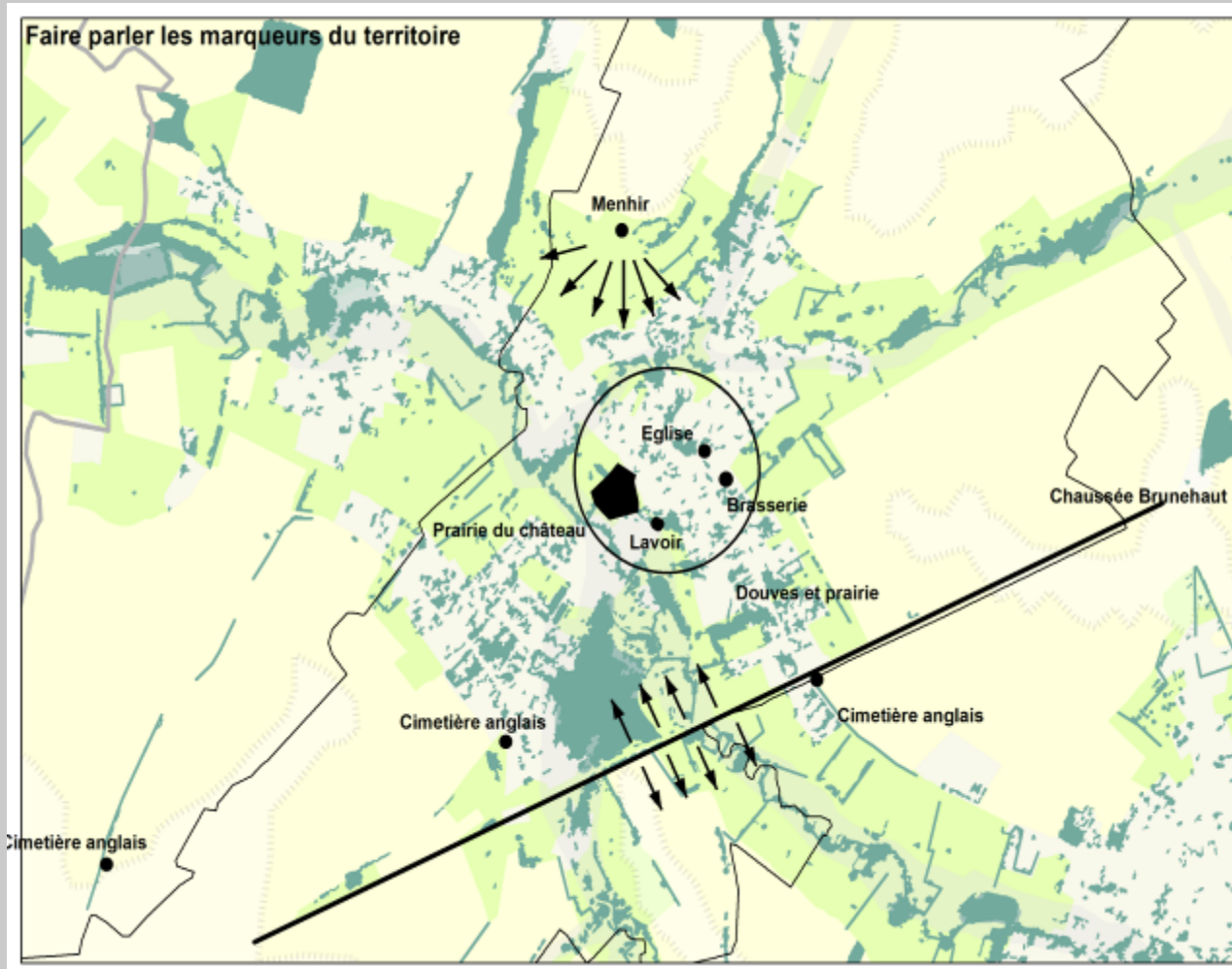


# PETLIV

Paysage en transformation  
Landschap in verandering

25 06 12 PET-LIV | Perspectives  
Atelier Clés de Lecture





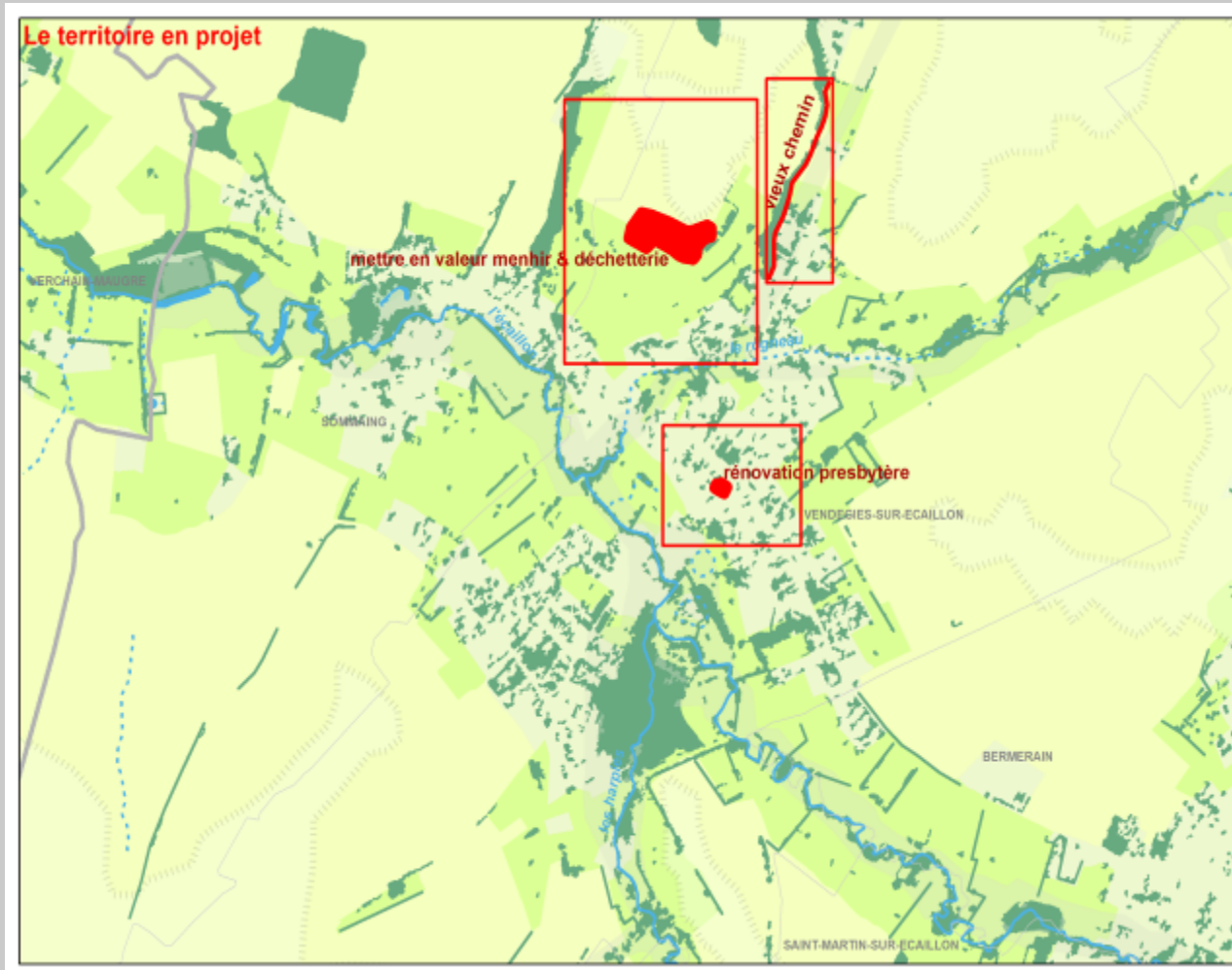
# PETLIV

Paysage en transformation  
Landschap in verandering

25 06 12 PET-LIV | Perspectives  
Atelier Clés de Lecture



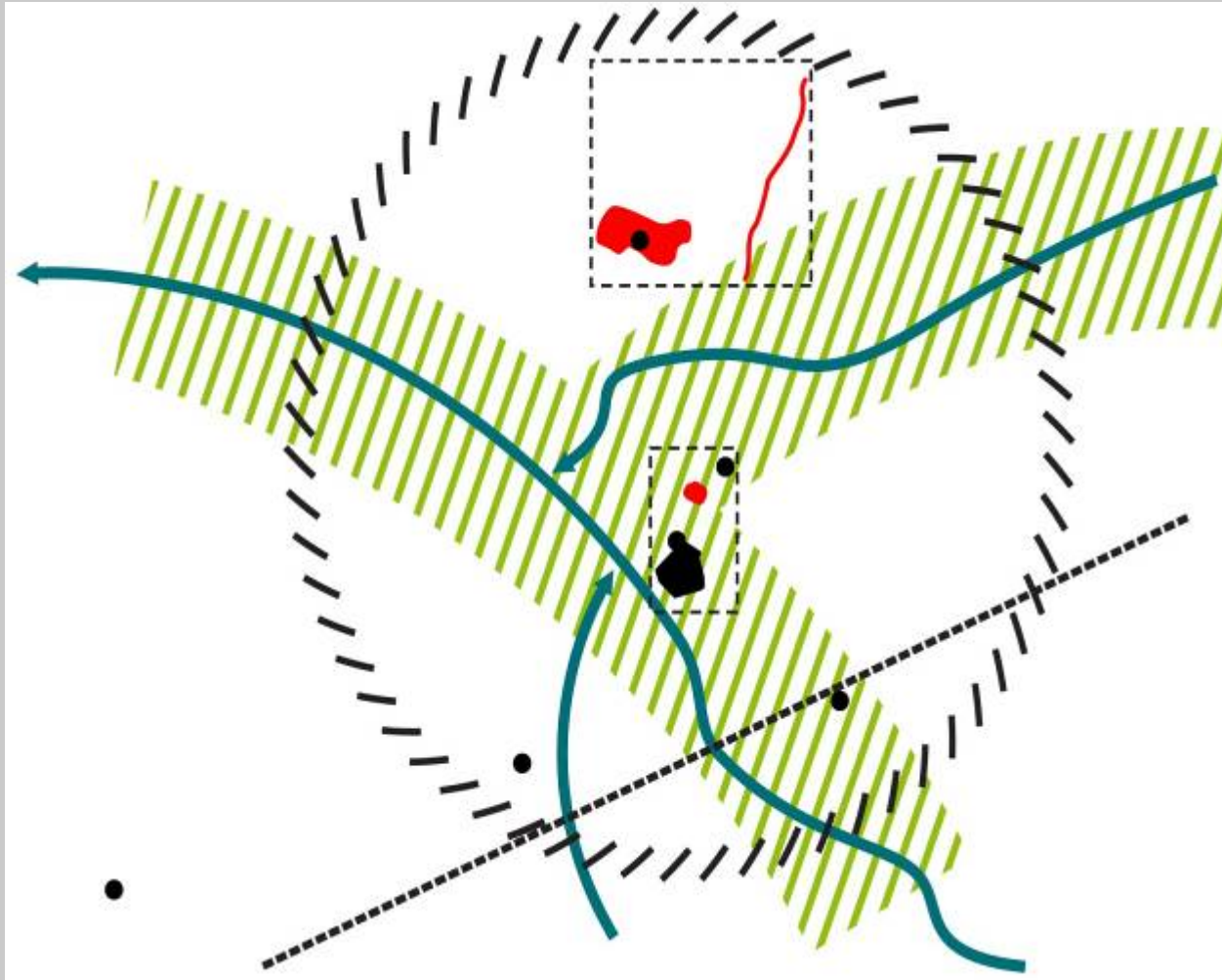




# PETLIV

Paysage en transformation  
Landschap in verandering





# PETLIV

Paysage en transformation  
Landschap in verandering

25 06 12 PET-LIV | Perspectives  
Atelier Clés de Lecture

