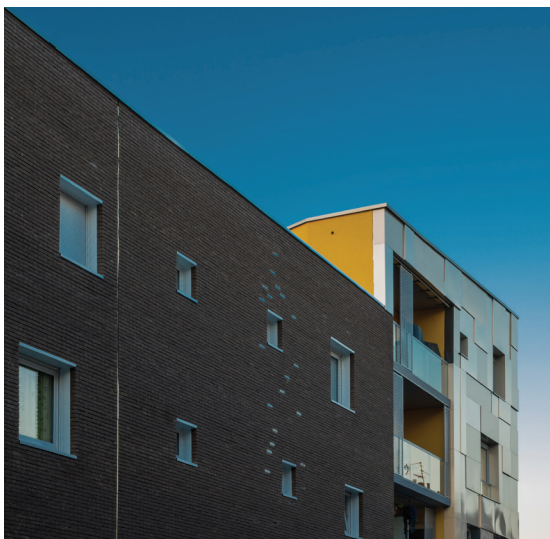




Entre Lille et Lomme, aux portes d'Euratchnologies, plus de 100 hectares de canaux et d'anciennes friches se transforment en ville-jardin où se conjugueront le plaisir de l'eau, des espaces verts, la qualité du cadre de vie, les activités, les commerces et services de proximité. Situés dans un ensemble résidentiel verdoyant, les 57 appartements tout confort, du studio au T4, sont écrits dans une architecture contemporaine et bénéficient de tous les avantages de Bâtiments Basse Consommation et favorisent le bien vivre ensemble.

Le parti pris architectural repose sur une analyse contextuelle du site et de son environnement proche. Entre oscillation et aluminium, le projet repose une forte thématique de l'eau et des ondes qui ont guidés nos choix d'implantation et permis de mettre en résonance les 4 bâtiments implantés en peigne. Les jeux de pleins et de vides créent une richesse dans les espaces et la matérialité joue sur une gradation entre l'aluminium côté quai et brique côté rue. L'aspect paysager a, lui aussi, été très soigné, les appartements sont en grande majorité traversants et bénéficient d'un espace extérieur de qualité ouvert.



**MOA**  
NACARAT

**EQUIPE**  
MAES  
CANOPEE Paysagiste  
DIAGOBAT  
REAL Infra

**Surface**  
2 500 m<sup>2</sup> SDP

**Coût**  
4 900 000 € HT

**Dates**  
2012 - 2014  
Livré en 2014

**Infos Complémentaires**  
57 logements du studio au T4