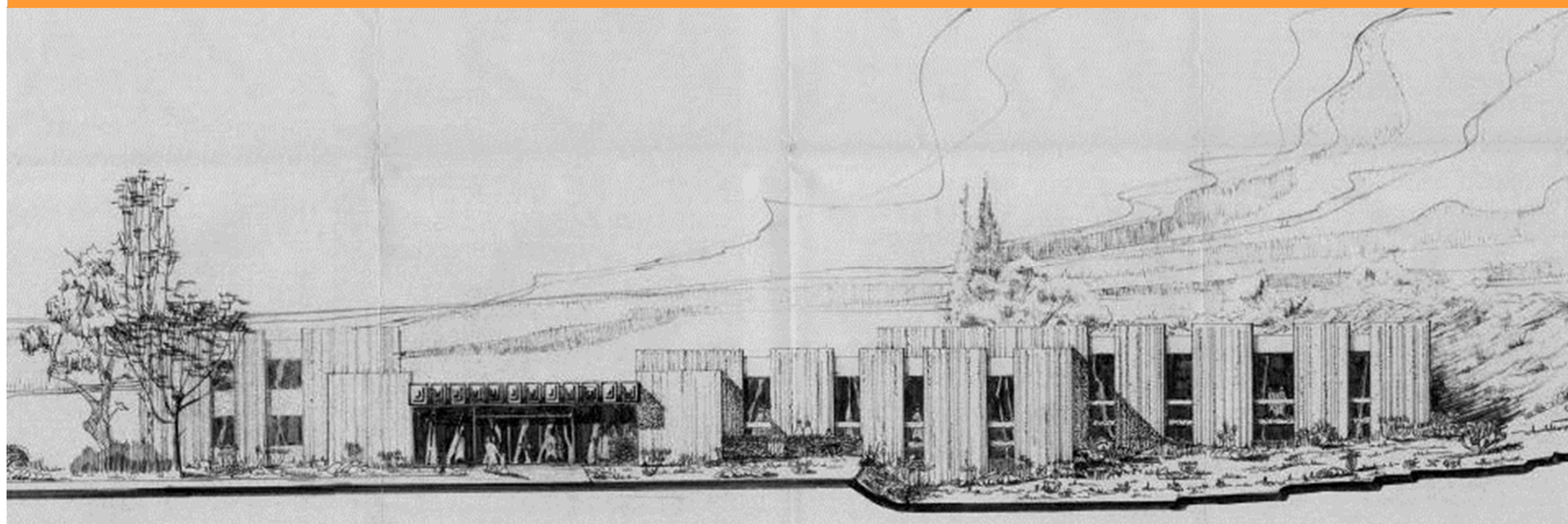
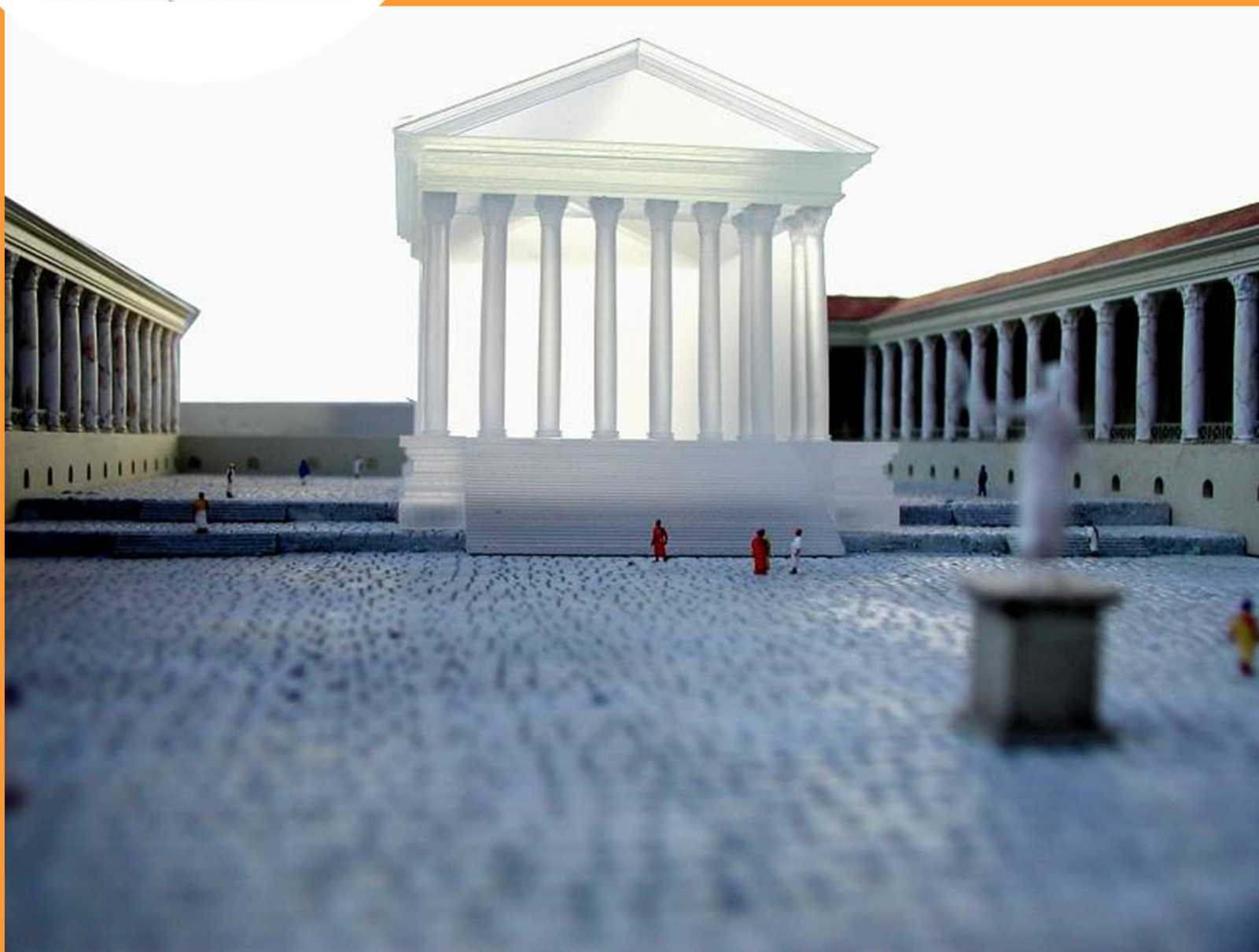


BAVAY — Institution N.-D. de l'Assomption









- Une fréquentation qui a atteint les 32 800 visiteurs en 2009 (fréquentation la plus élevée depuis 1986) (dont 60% de scolaires).
- Musée de France depuis 2002.
- Forum propriété départementale depuis septembre 2008.



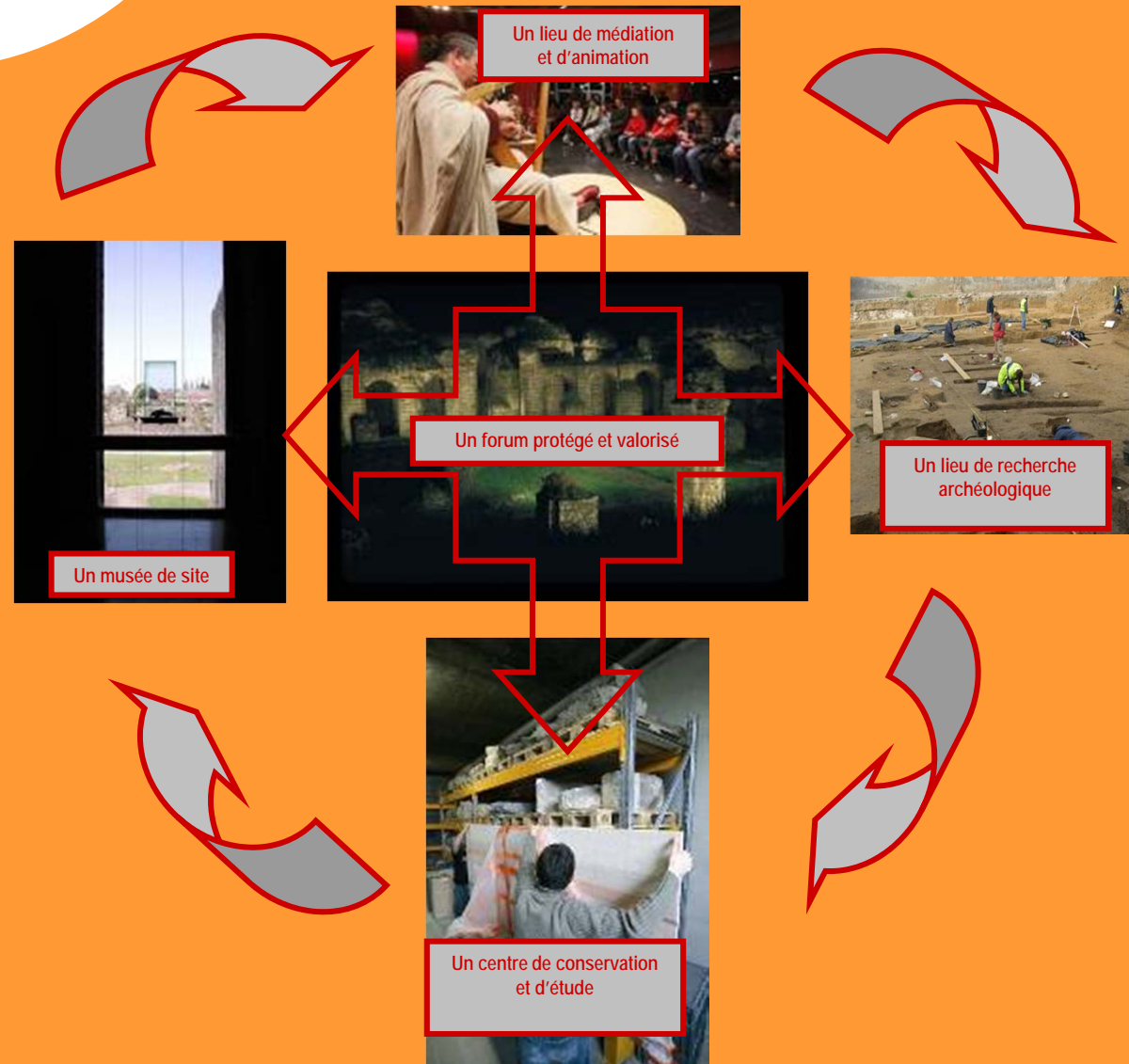
Besoin de définir un nouveau projet pour intégrer tous ces éléments et accueillir plus de visiteurs dans les années à venir :
LE PROJET SCIENTIFIQUE ET CULTUREL (PSC).

•Phase 1 : Diagnostic

« Le potentiel scientifique, culturel et touristique est unanimement reconnu, alors que le site est, aujourd’hui, de présentation médiocre et que le musée souffre d’exigüité, de vieillissement et ne remplit que partiellement ses missions. »

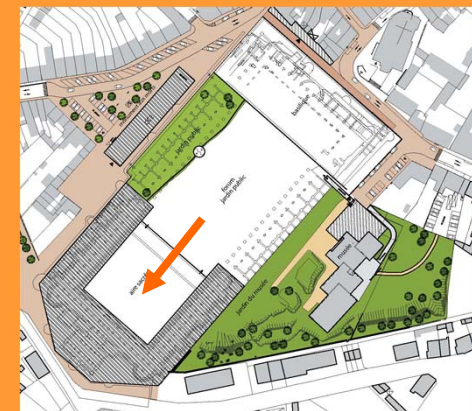
UN NOUVEAU PROJET POUR LE MUSEE

•Le Concept



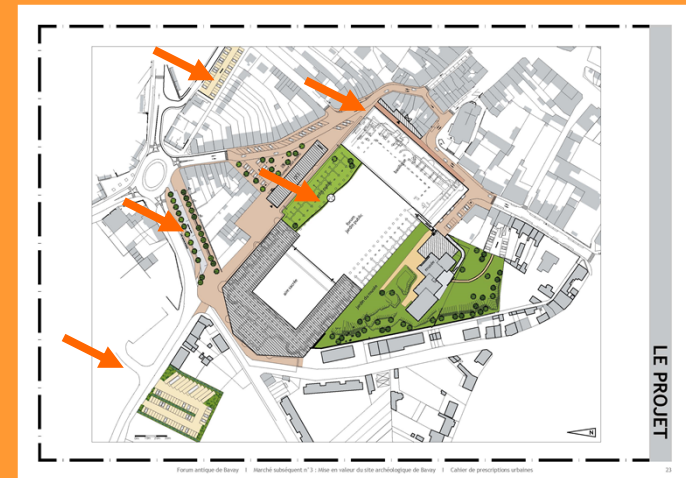
1. Protéger et valoriser le Site avant qu'il ne soit trop tard

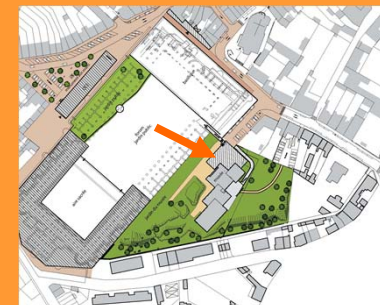
- En complément du programme de travaux entrepris en 2009:
- Mettre à l'étude les conditions de couverture partielle des cryptoportiques
- Rechercher les méthodes pour restituer les volumes des constructions**
- Améliorer la visibilité, la lisibilité, les accès et la circulation sur le site
- Proposer un ou deux points hauts d'observation du site



2. (Re)Construire le lien avec la ville et ses habitants

- Associer étroitement élus, commerçants et population aux projets à venir
- Ouvrir au moins partiellement le forum à la fréquentation des habitants
- Offrir le Site et le Musée à des usages et manifestations locaux





3. Opérer un saut qualitatif pour le Musée

- Priorité à donner à l'achèvement de l'inventaire des collections
- Accroître les surfaces pour les expositions permanentes et temporaires
- Séparer l'animation de la présentation des collections
- Nécessaire modernisation de la scénographie du Musée

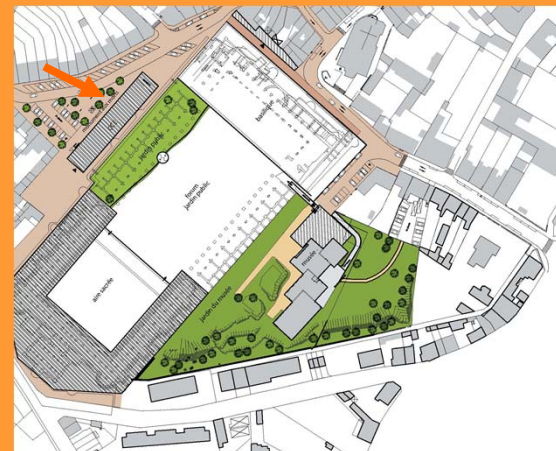




UN NOUVEAU PROJET POUR LE MUSEE

4. Positionner le Forum de Bavay comme centre reconnu en Europe au sein du monde gallo-romain

- Créer le centre de conservation et d'étude
- Faire de Bavay un véritable Centre de Ressources historique, scientifique et culturel
- Faire de Bavay un centre d'échanges, de colloques au plan européen
- Développer jumelages, accueil de chercheurs, échanges d'expositions ...



•Phase 2 : Une stratégie de développement des publics



Faire le choix d'une animation continue au long de l'année

- Maintenir des fouilles vivantes donnant au public l'accès au travail archéologique
- Ouvrir le site à des manifestations et événements « exogènes » de qualité
- Mettre à l'étude un concept d'évènement biennal et de ses prolongements sur le reste de l'année
- Rester ouvert aux manifestations de reconstitution

UN NOUVEAU PROJET POUR LE MUSEE

