

RESTAURATION ET REAFFECTATION DU MOULIN DE L'ABBAYE DE LA PAIX DIEU A AMAY

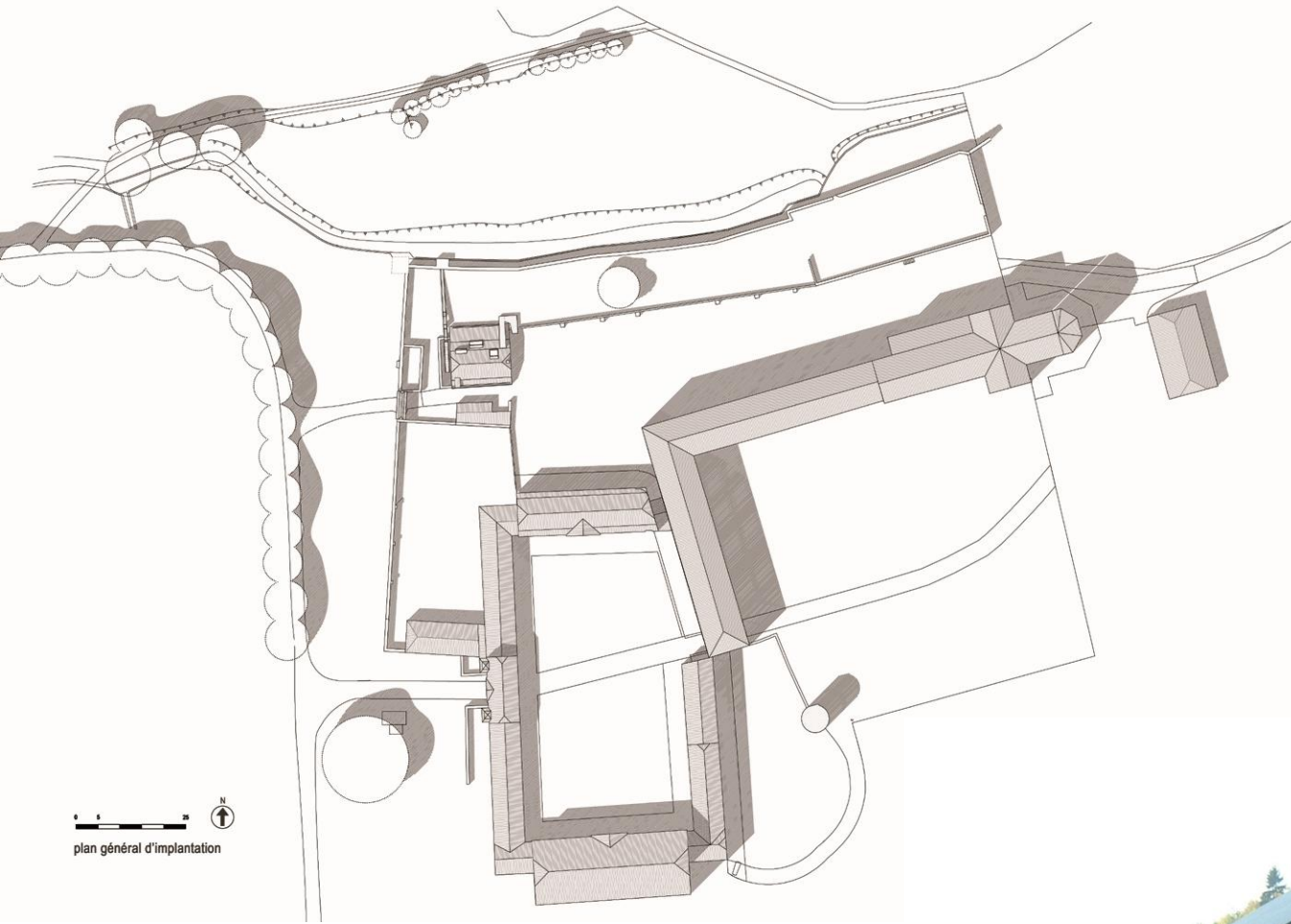
MAITRE DE L'OUVRAGE : INSTITUT DU PATRIMOINE WALLON (IPW)

LES ETUDES PREALABLES



**ASSOCIATION MOMENTANEE / ARCHITECTES / BERTRAND EVRATS / DELPHINE PÉTERS /
ANDREA TENUTA /**

StabiliD ingénierie / AGECl consulting group-techniques spéciales _ coord. sécurité



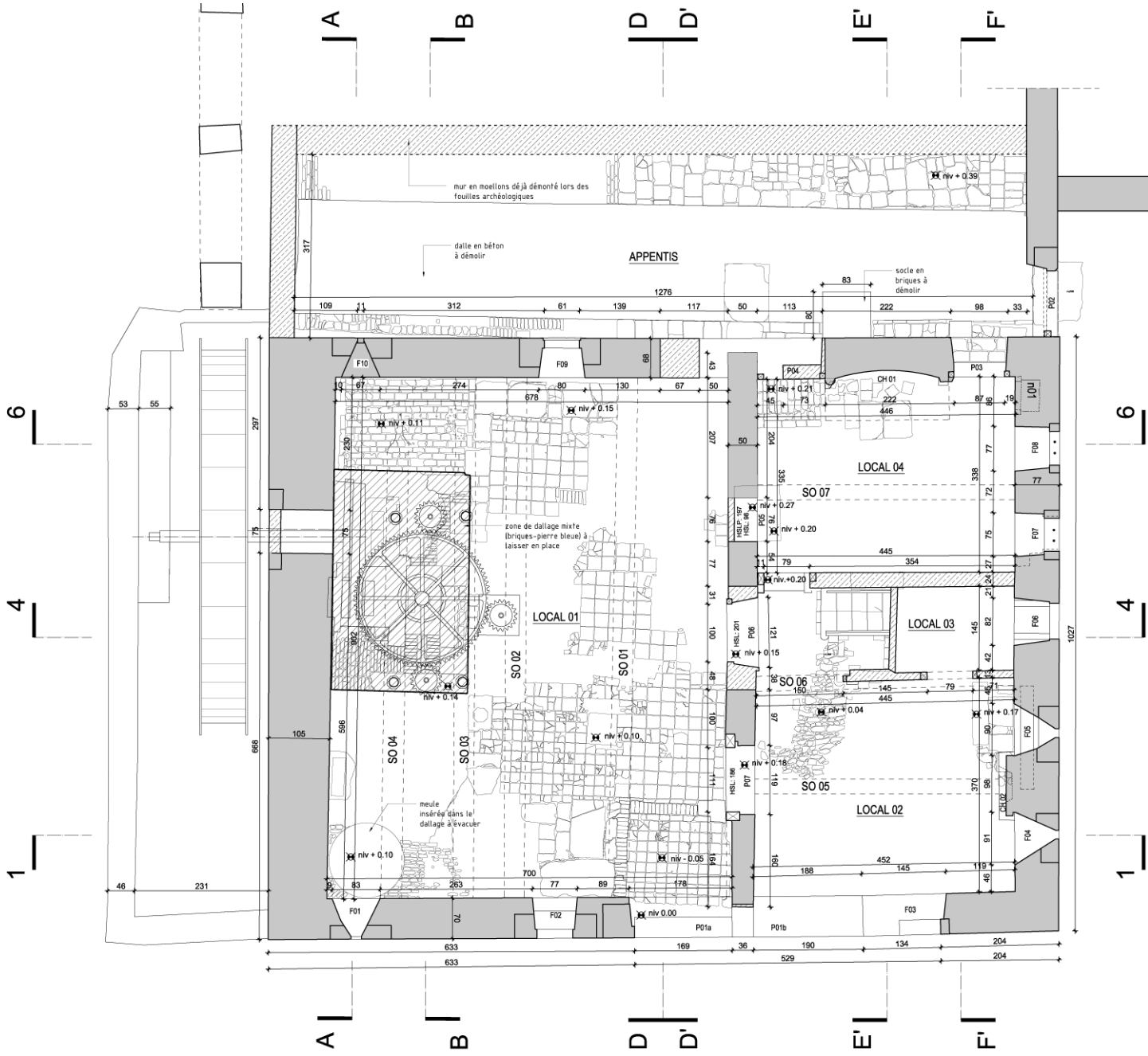
0 4 8 16 32
plan général d'implantation



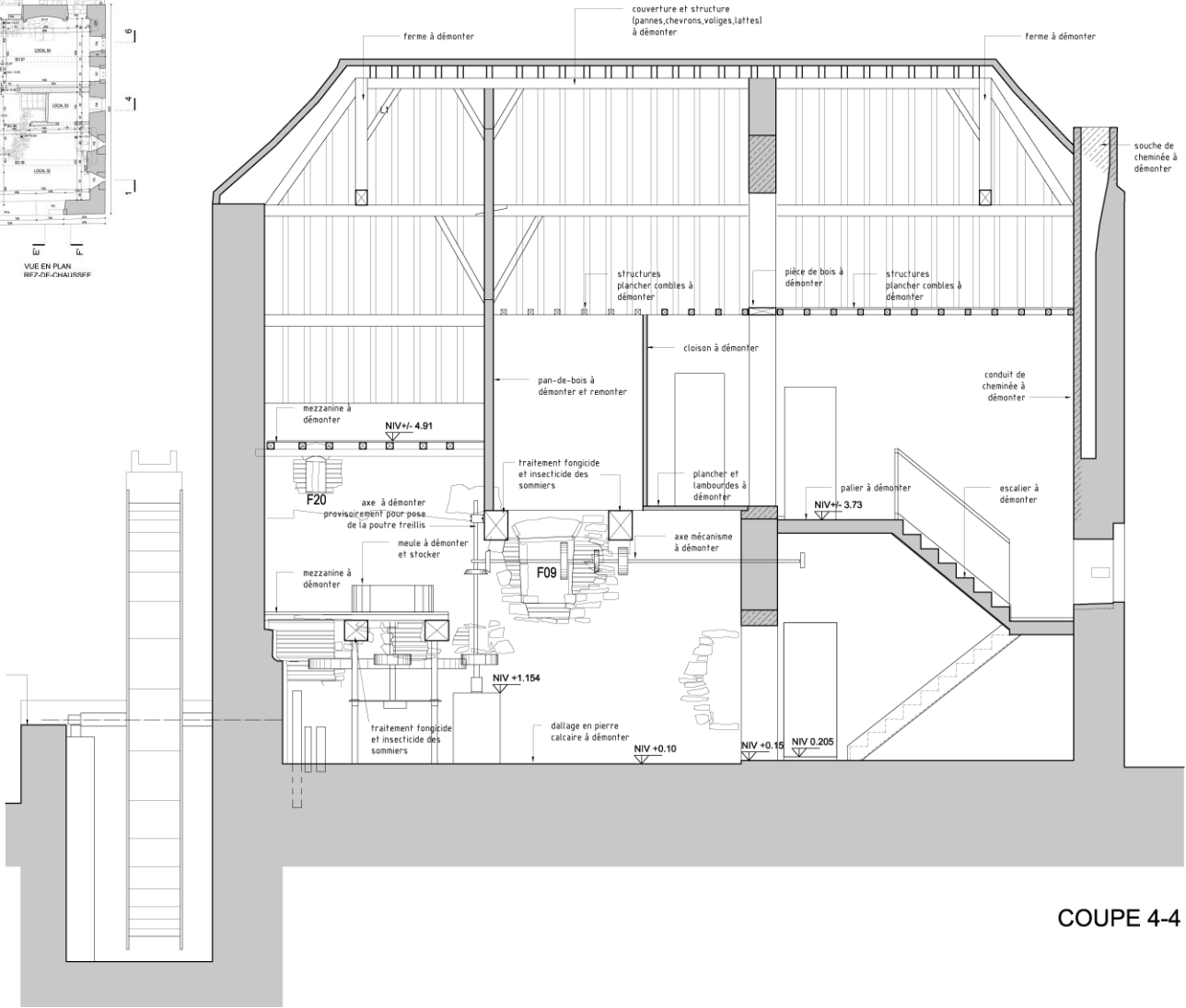
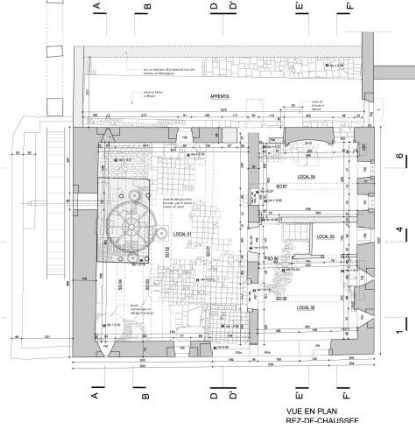
ETUDES PREALABLES QUI ONT PRECEDE LA PHASE D'ETUDE DU PROJET

- **Relevé exhaustif de la situation existante (architectes et archéologues)**
- **Etude archéologique:**
 - **étude du bâti (archéo. Mathieu Piavaux)**
 - **campagne de fouilles (archéo. Virginie Boulez)**
- **Etude phytosanitaire : (Anselme Dutrecq)**
 - **état sanitaire des boiseries**
 - **présence d'humidité et sels dans les maçonneries**
 - **mousses et lichens**
- **Etude de stabilité (stabili.D)**
- **Etude du mécanisme (issep)**

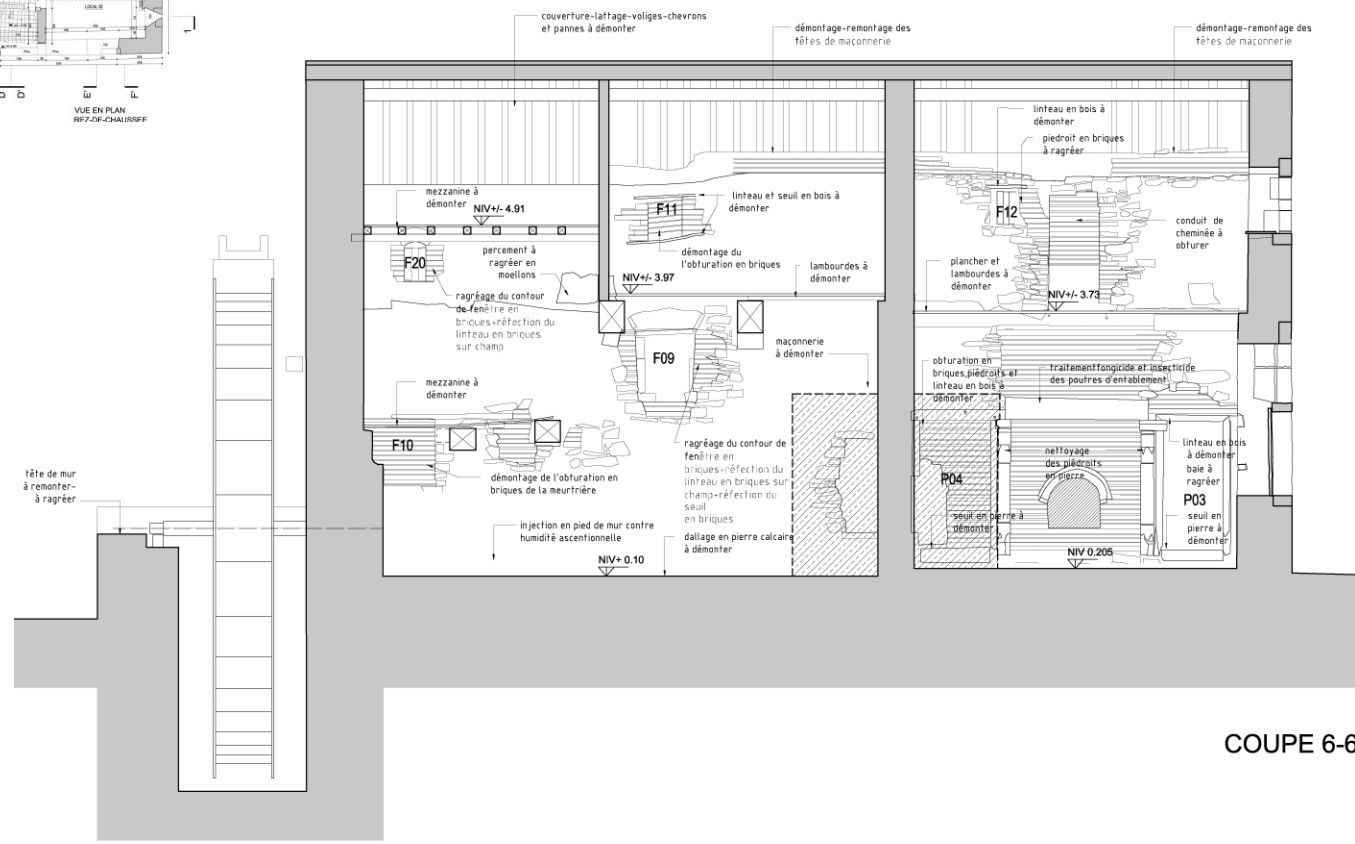
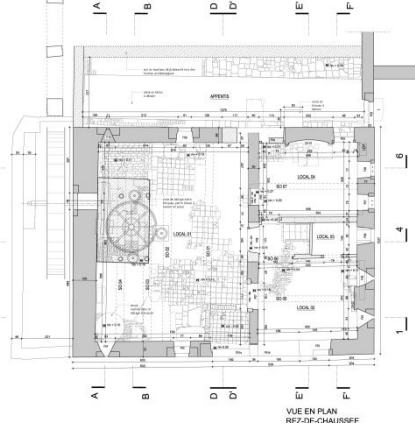
RELEVÉ DE LA SITUATION EXISTANTE



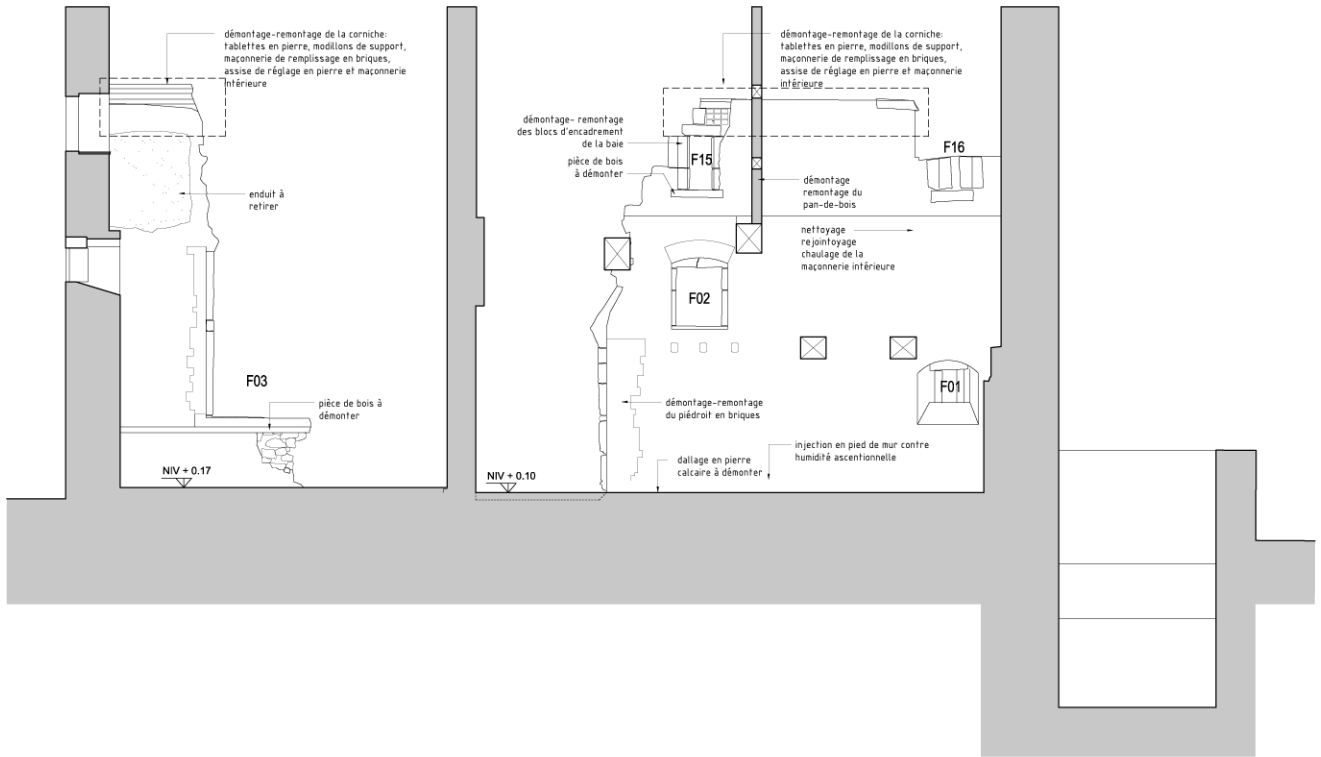
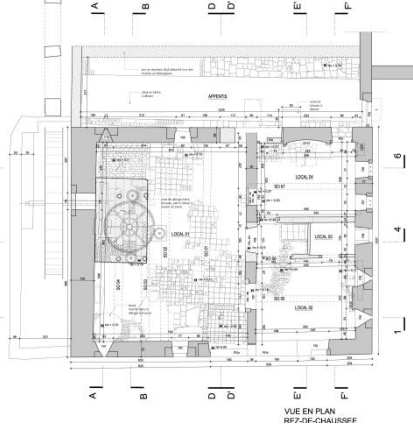
VUE EN PLAN
REZ-DE-CHAUSSEE



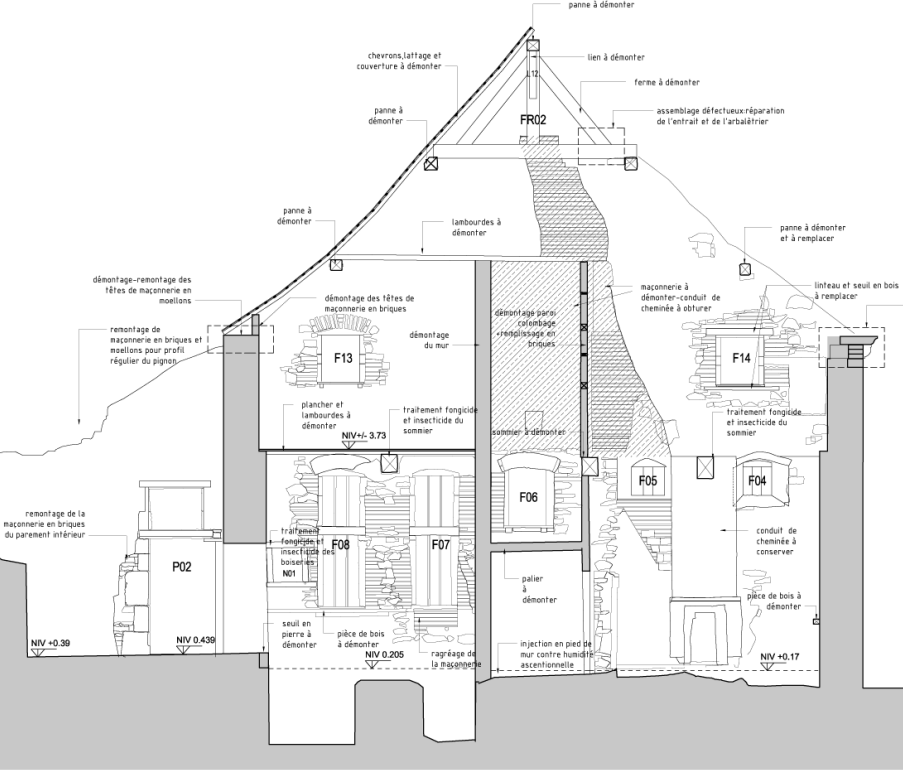
COUPE 4-4



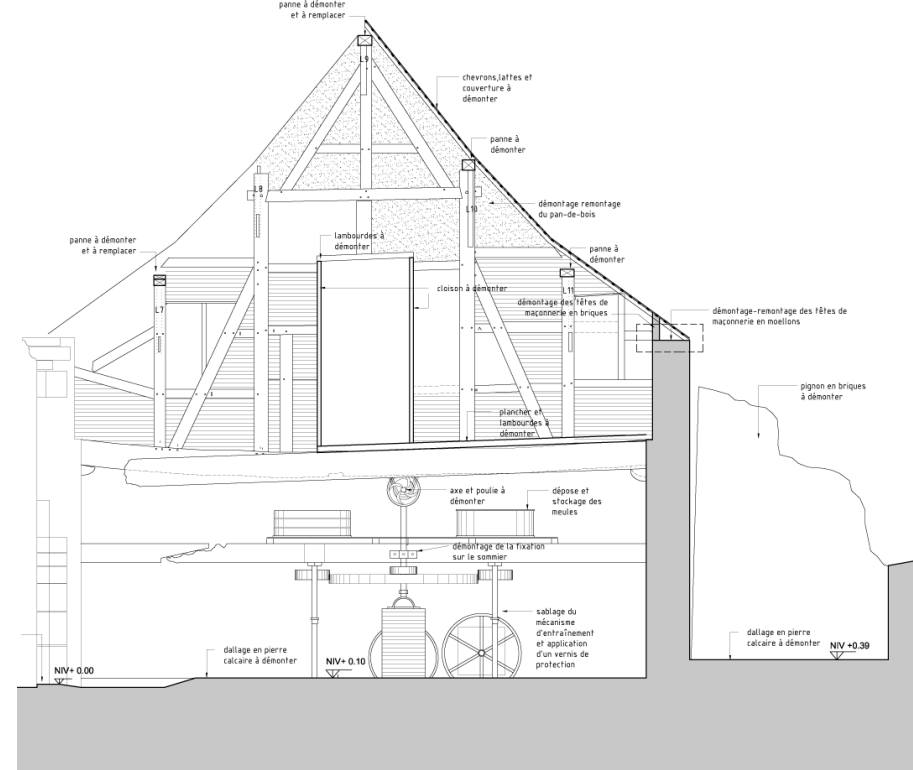
COUPE 6-6



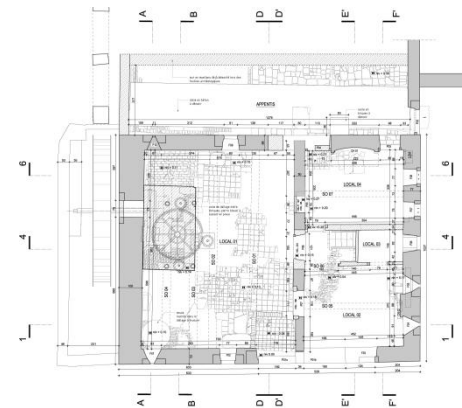
COUPE 1-1



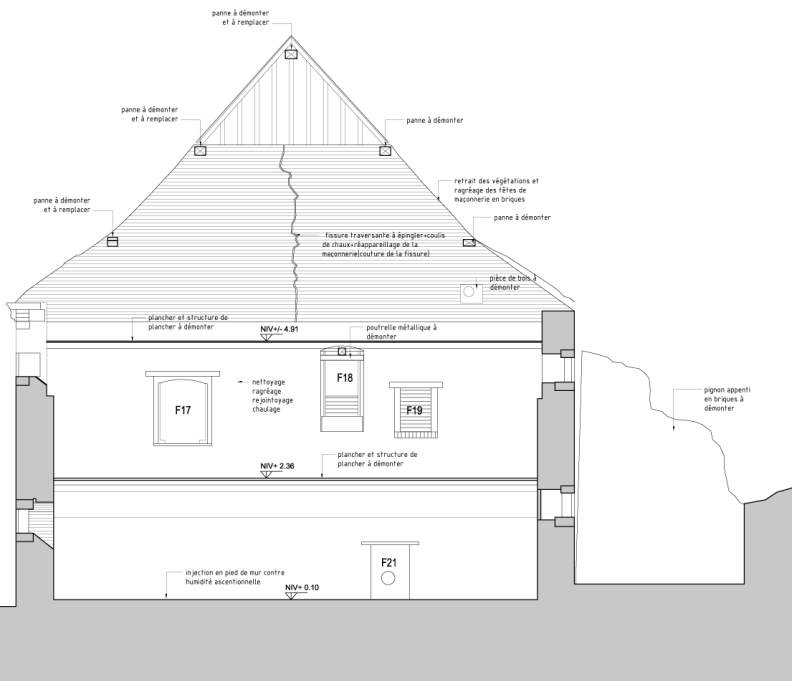
COUPE F'F'



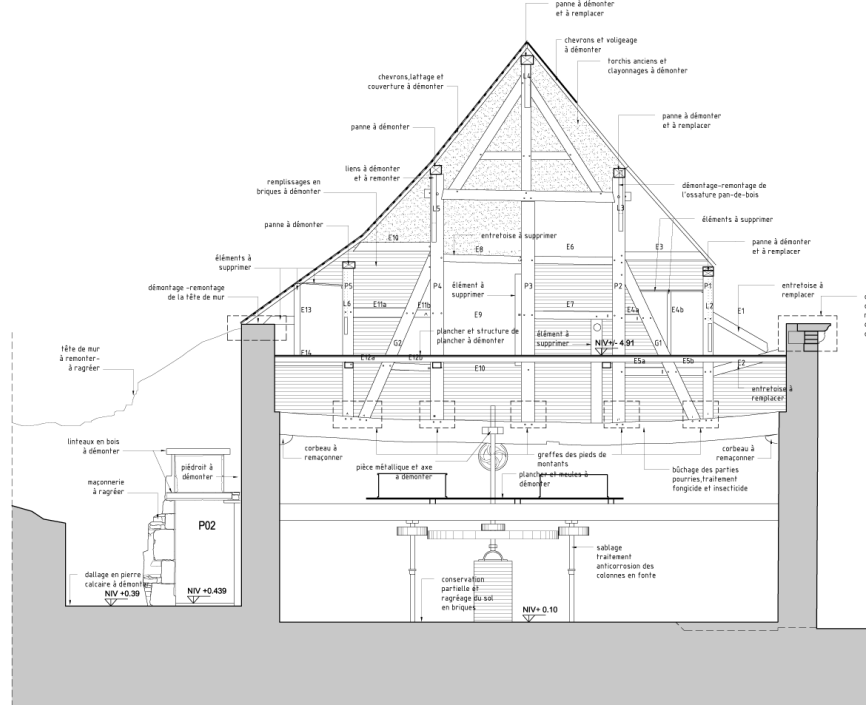
COUPE DD



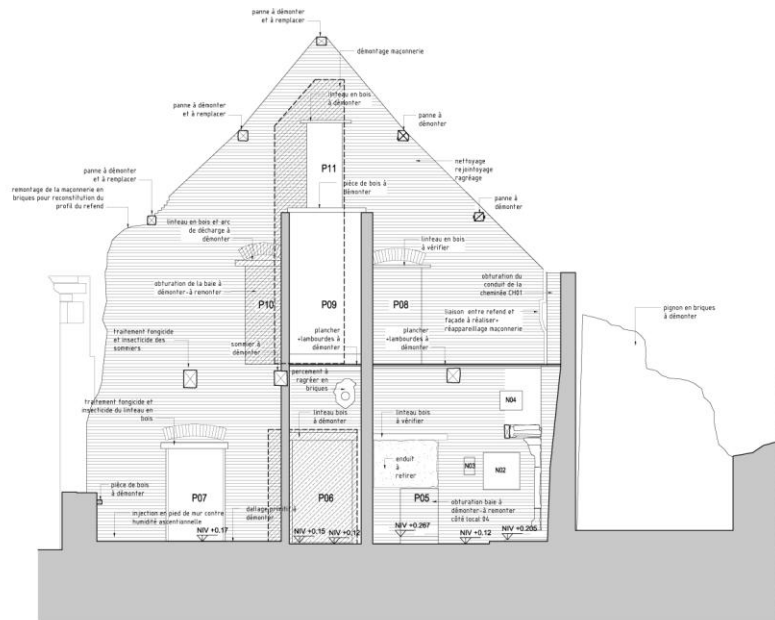
VUE EN PLAN BAZ-DE-CHAUSSE



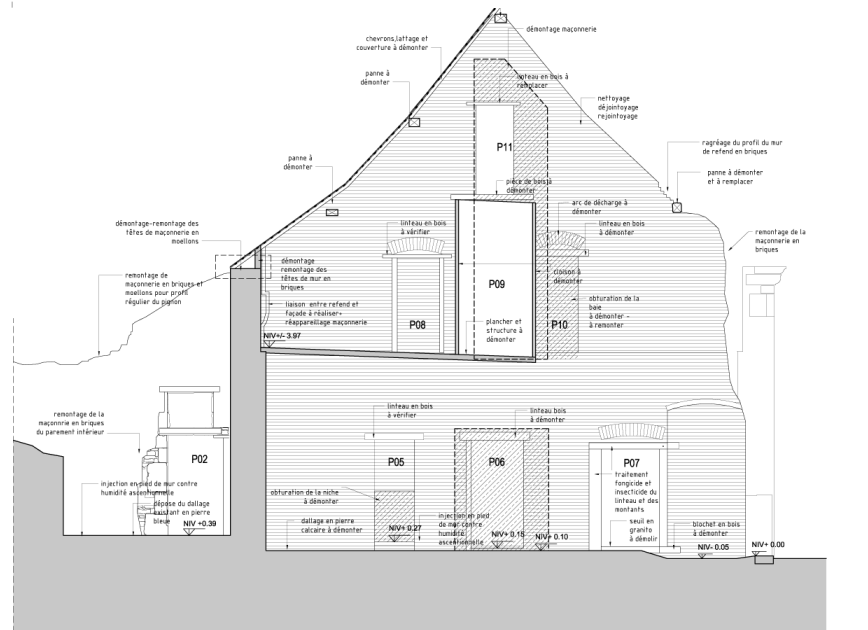
COUPE AA



COUPE BB



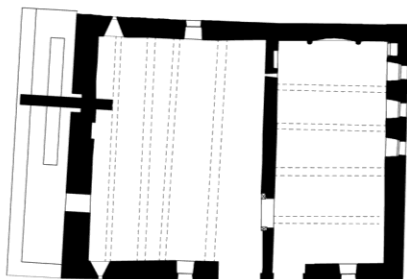
COUPE E'E'



COUPE D'D'

ETUDE ARCHEOLOGIQUE DU BATI

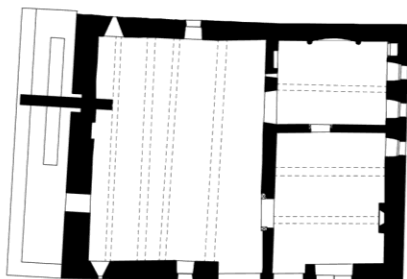
A



-DIFFERENTES PHASES DE TRANSFORMATION DU MOULIN
(illustrations issues de l'étude archéologique de M.Piavaux)

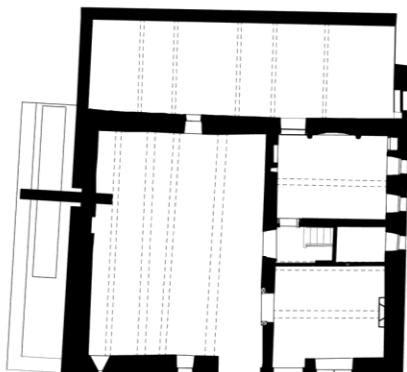
XVIIe siècle

B



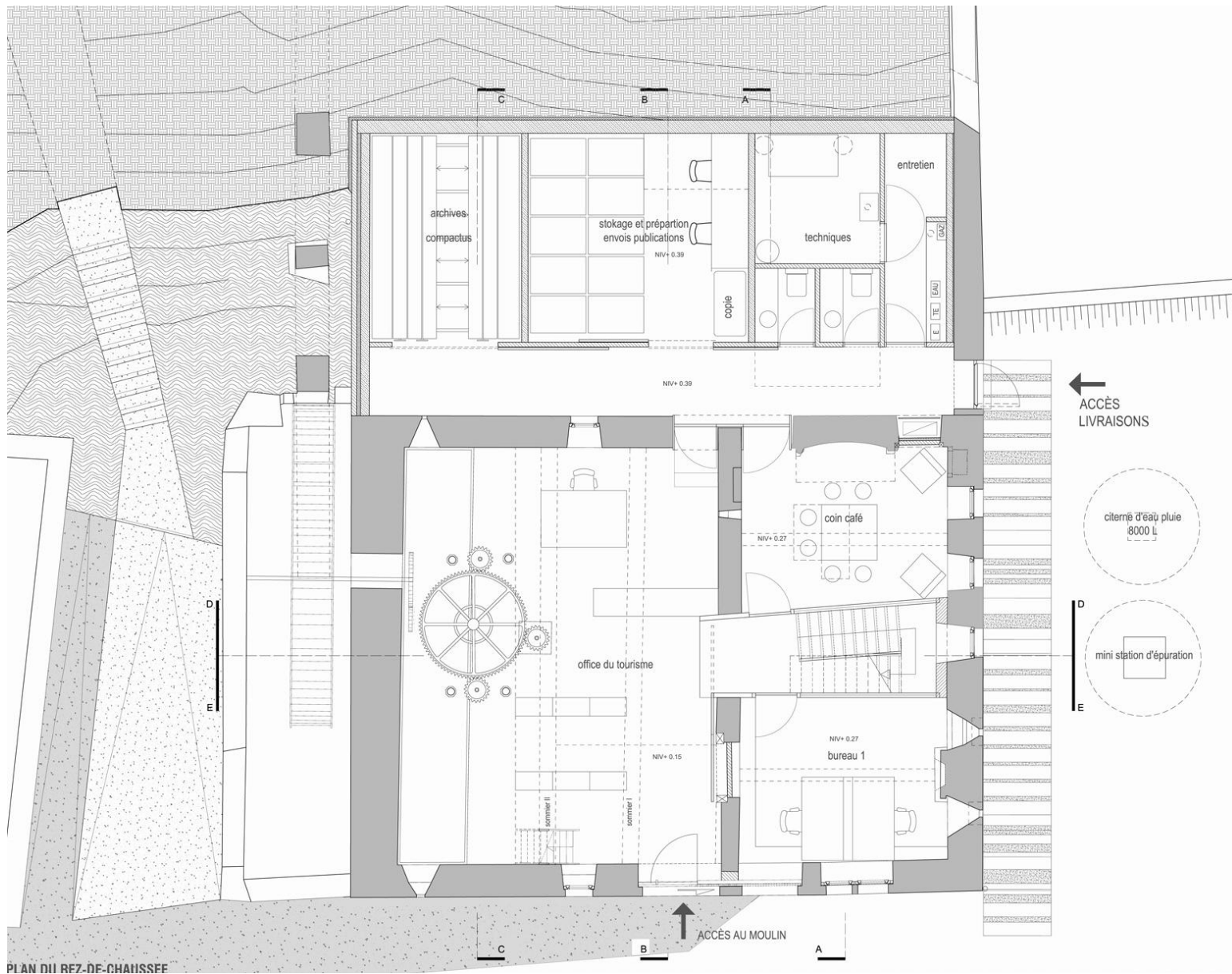
XVIIIe siècle

C

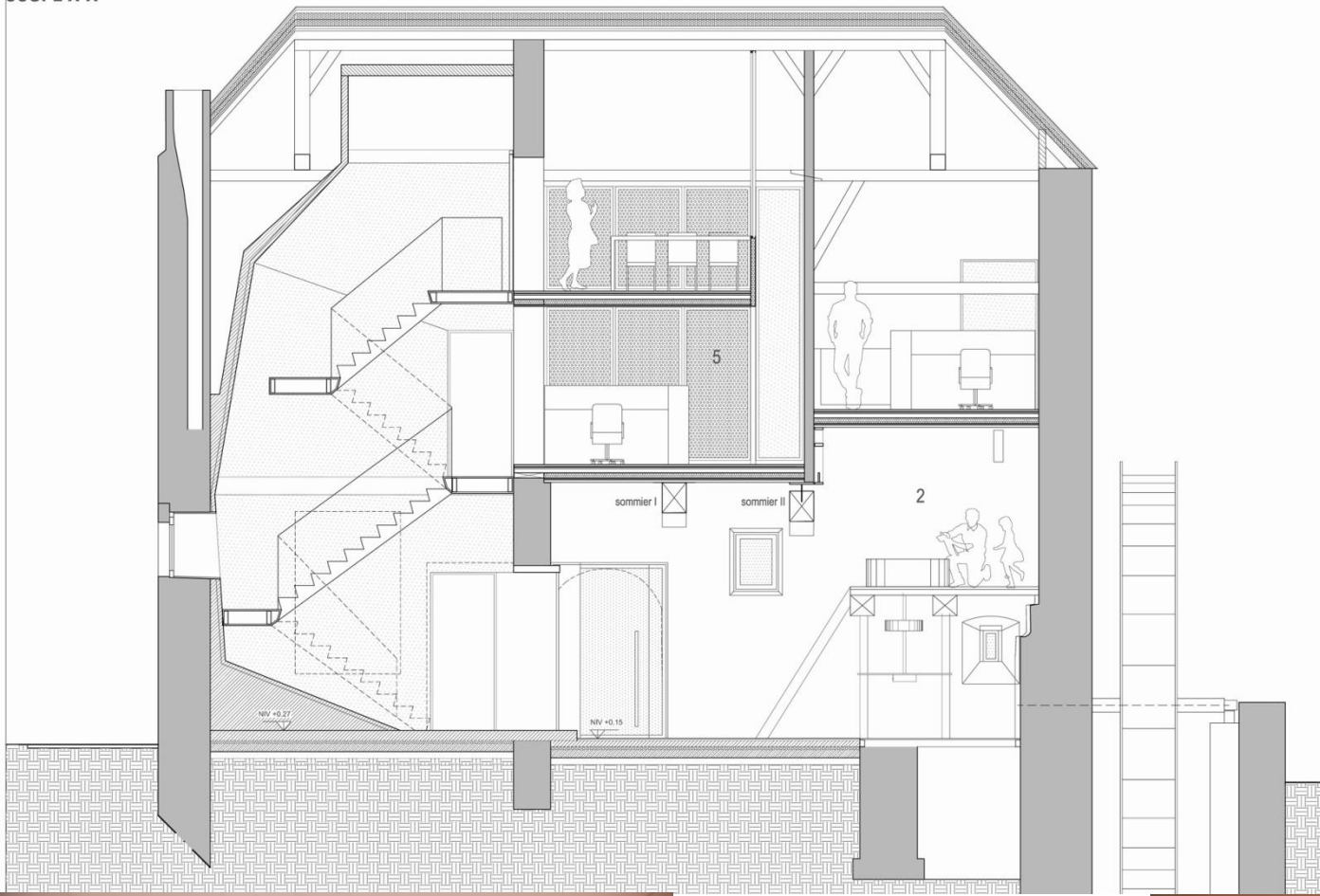


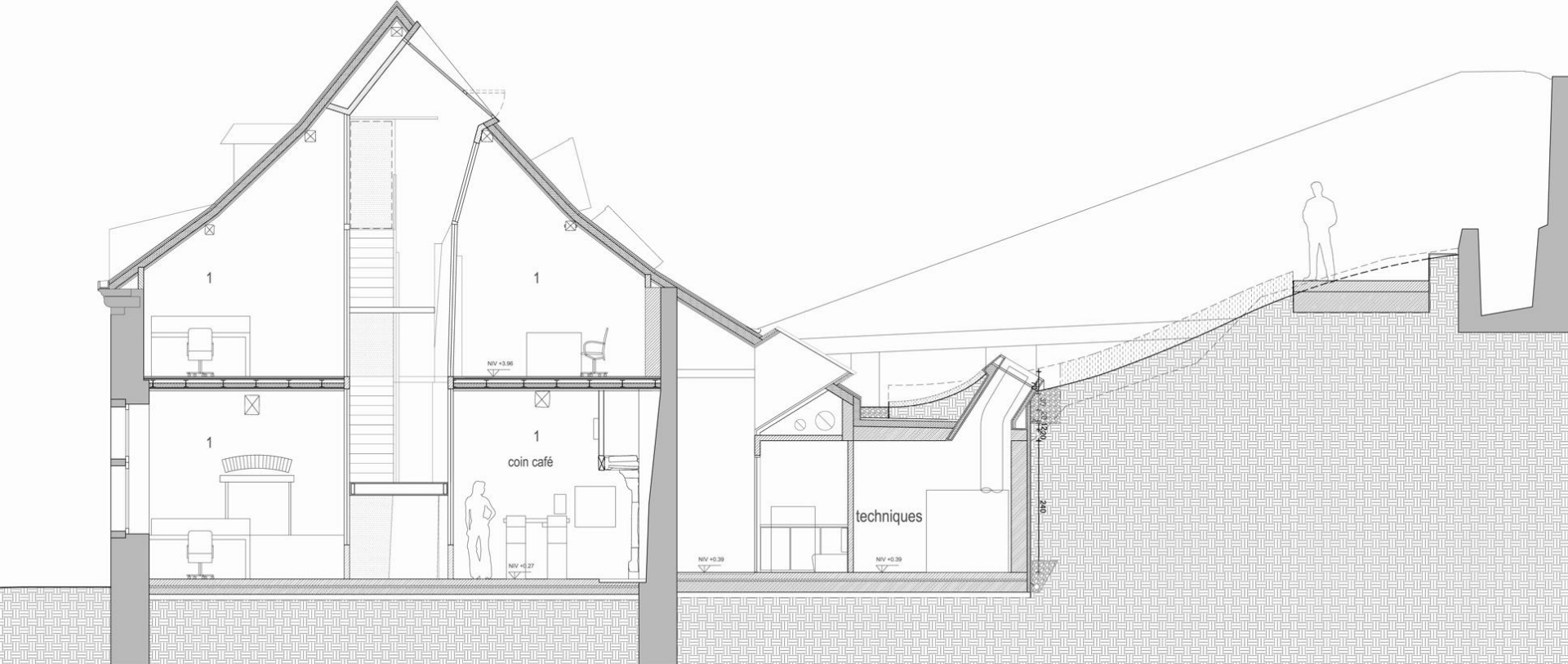
XIXe siècle

INFLUENCE DES RESULTATS DE L' ETUDE ARCHEOLOGIQUE SUR CERTAINS CHOIX ARCHITECTURAUX

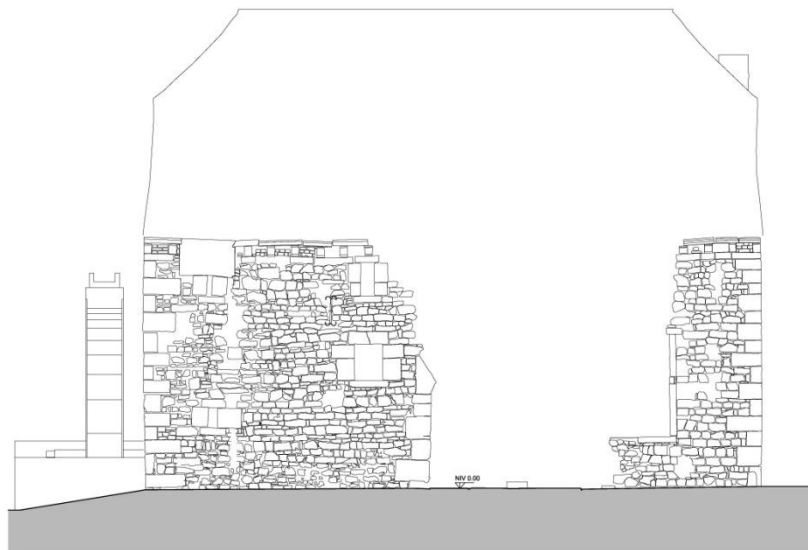


COUPE A-A



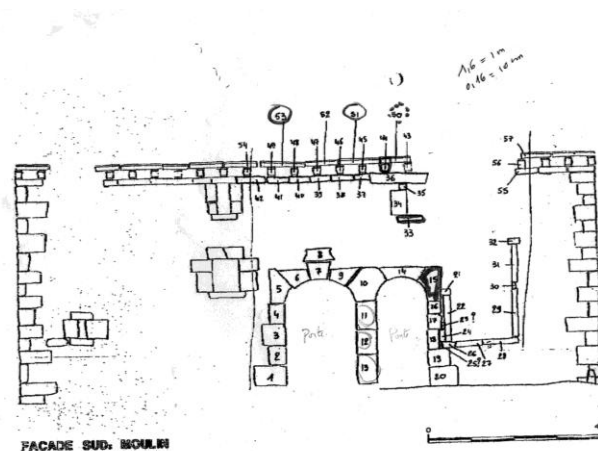


LA FACADE SUD – PROBLEMATIQUE DE LA RECONSTITUTION



FACADE SUD

- EFFONDREMENT PARTIEL DE LA FACADE SUD
- NUMEROTATION ET CONSERVATION DE CERTAINS ELEMENTS D'ENCADREMENT DE BAIE ET DE CORNICHE
- RELEVÉ PHOTOGRAMMETRIQUE EXISTANT
- PHOTOS D'ARCHIVES EXISTANTES
- RECONSTITUTION POSSIBLE DE LA FACADE AVANT

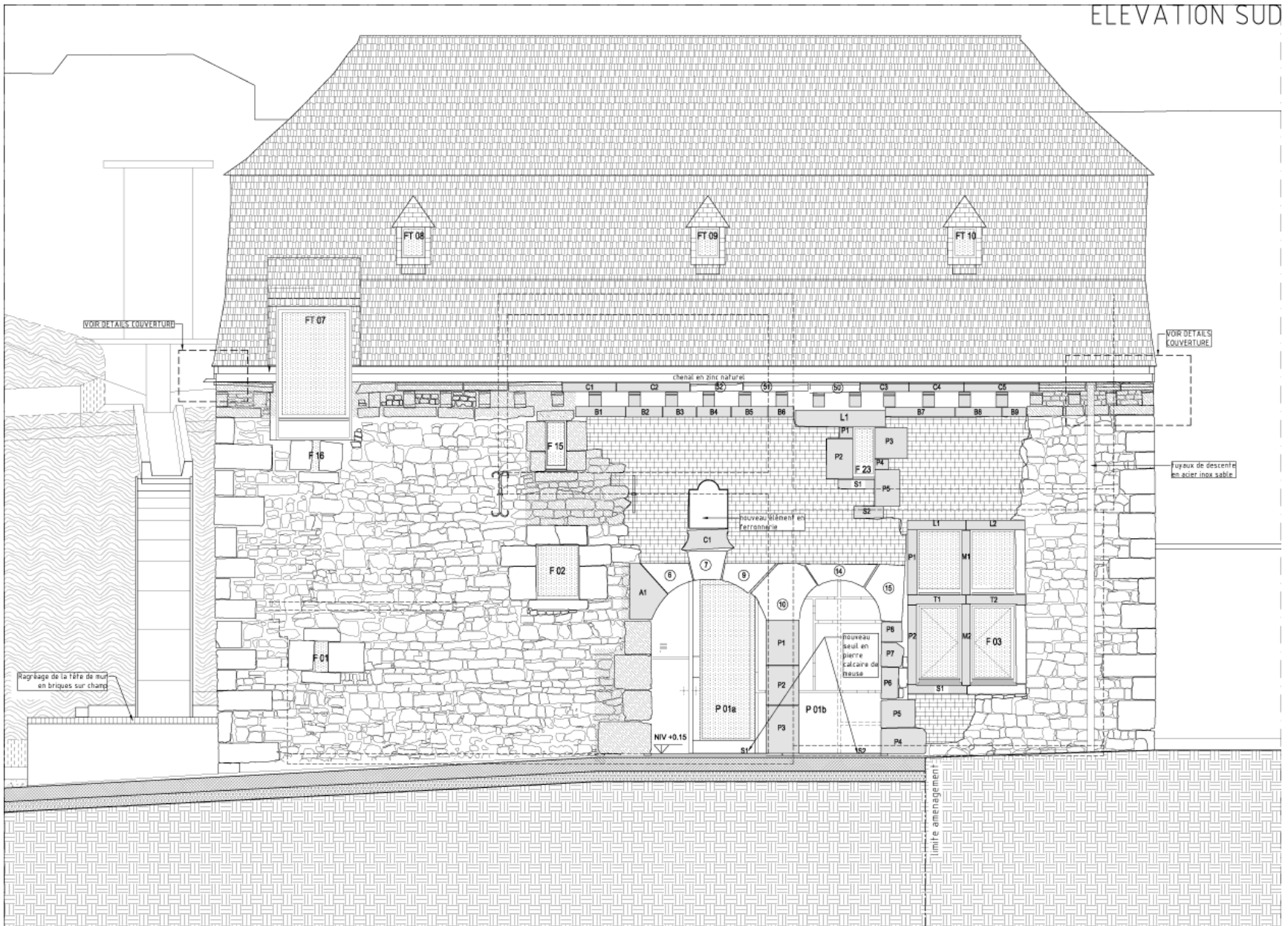


FACADE SUD. MOULIN



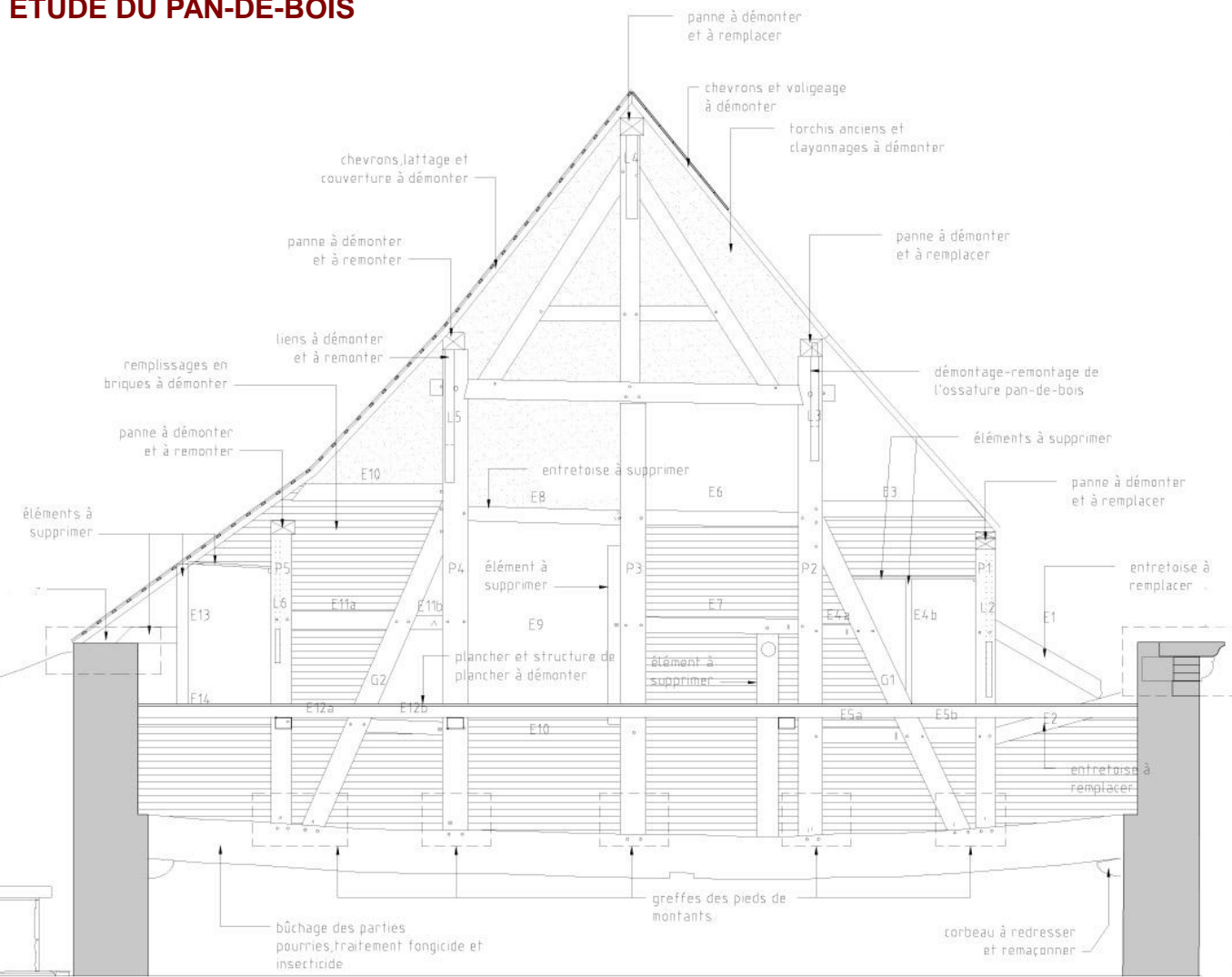


-INVENTAIRE DES PIERRES DEMONTEES
 (réalisé par M.Piavaux)





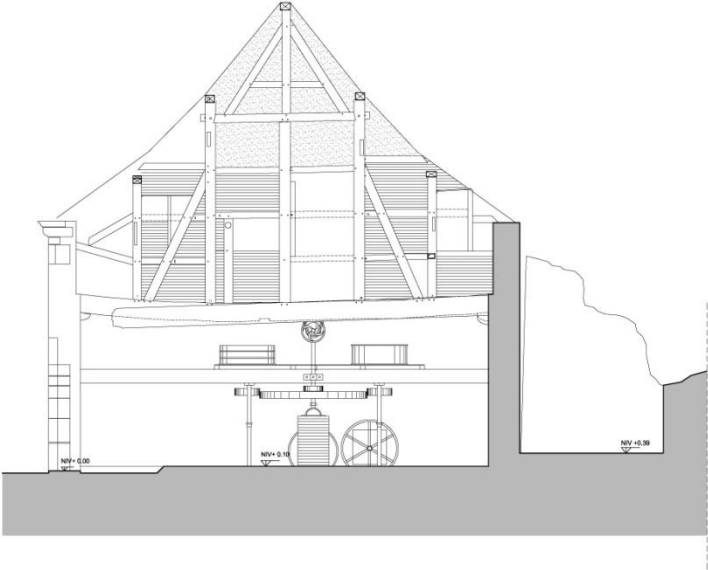
ETUDE DU PAN-DE-BOIS



Pan-de-bois -face ouest
situation existante 1/20



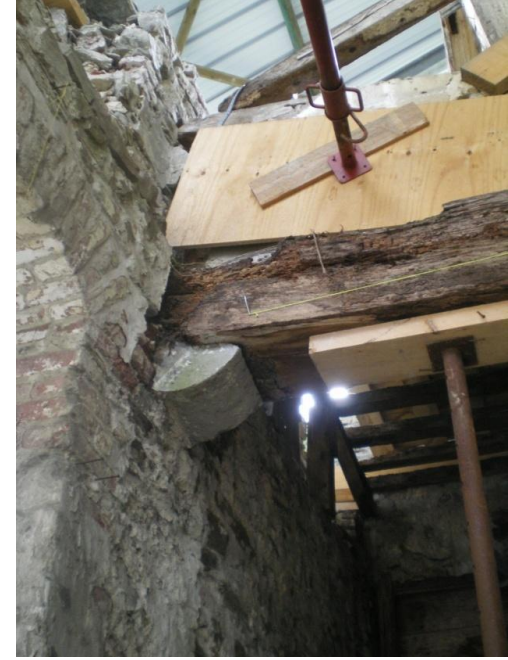
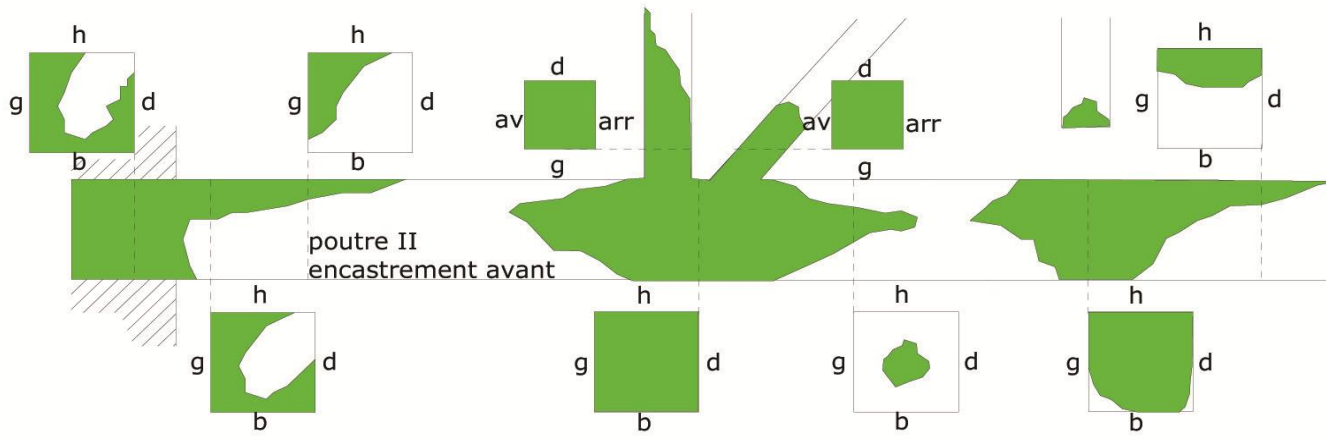
ANALYSE DE L'ETAT SANITAIRE DU BATIMENT - ROISERIES





COUPE CC'



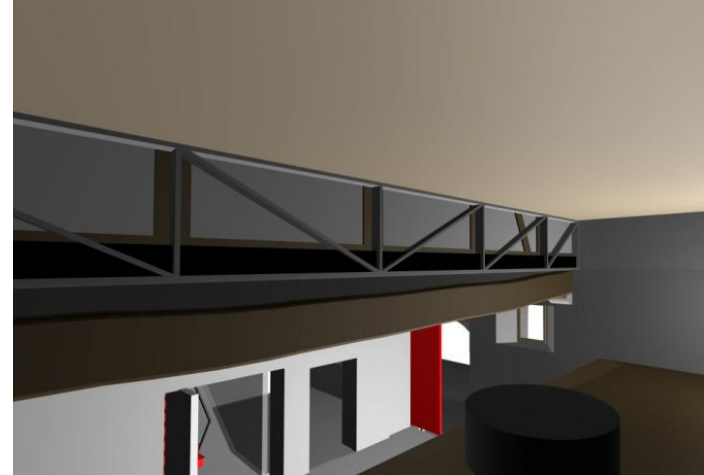
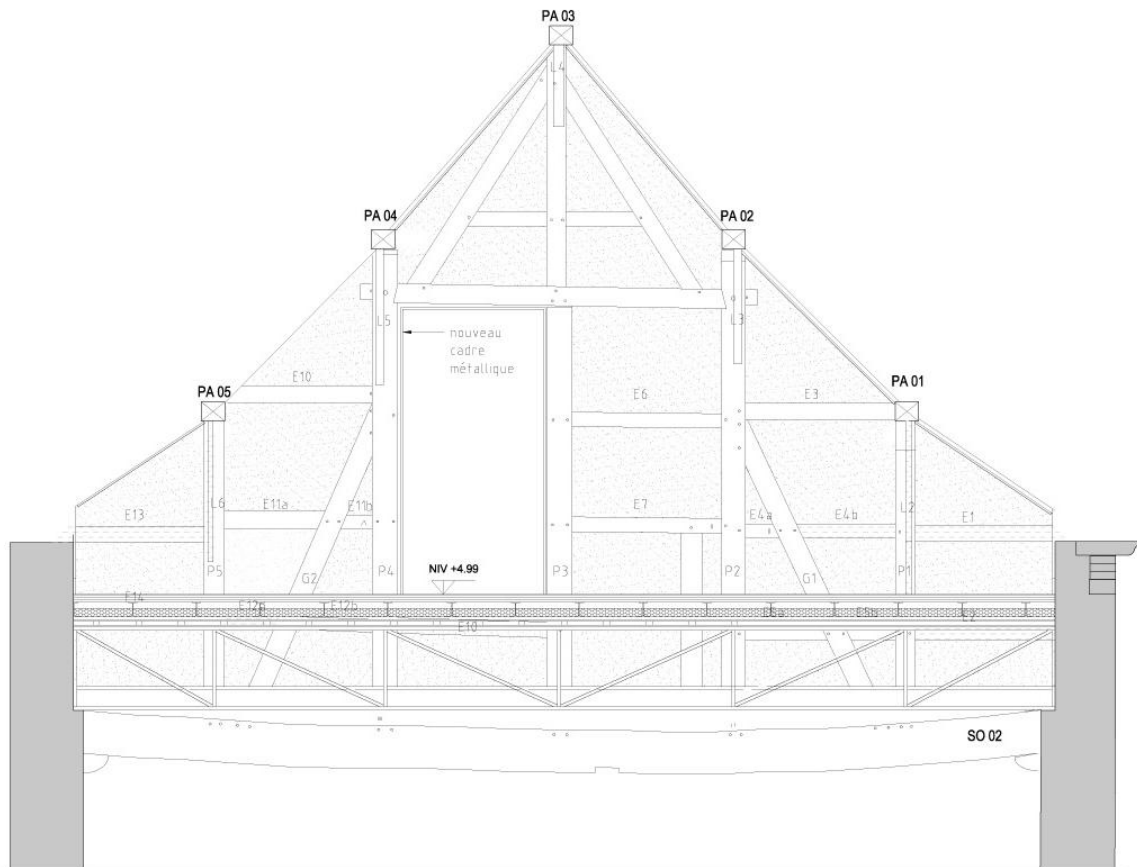




Plan n°4 : Croquis des encastres des poutres de la pièce 01 présentant les plus importants problèmes de dégradations.

DUTRECQ ANSELME S.A. - Phytalis Bureau d'Etudes et d'Expertises - Laboratoire d'analyses <i>Pathologie végétale Environnement Bâtiment</i>		 
Chantier: Moulin de la Paix-Dieu		
Maître d'ouvrage: Institut du Patrimoine Wallon	Dossier: 2666-3	Date: 22/06/07



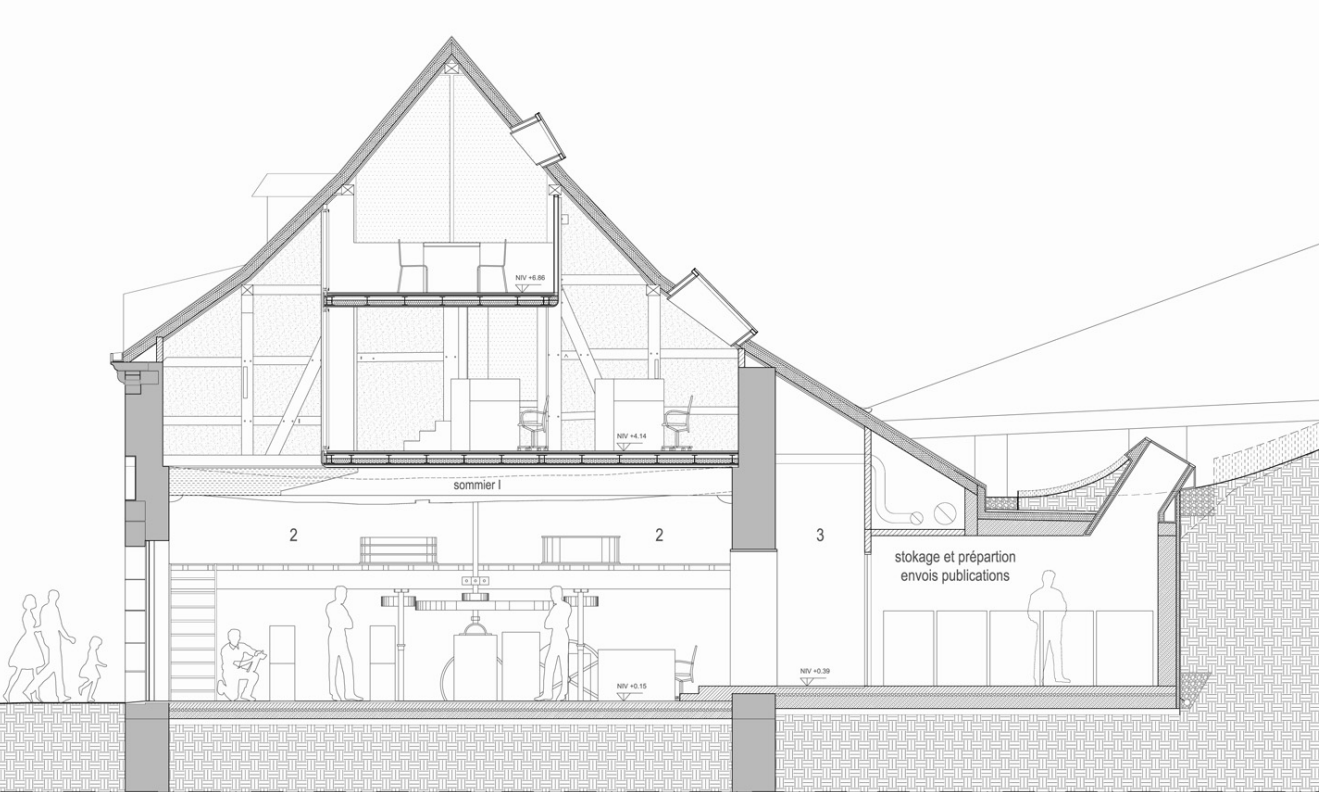


Pan-de-bois -face ouest
situation projetée 1/20

LEGENDE

-  nouvelle pièce de bois
-  nouveau torchis

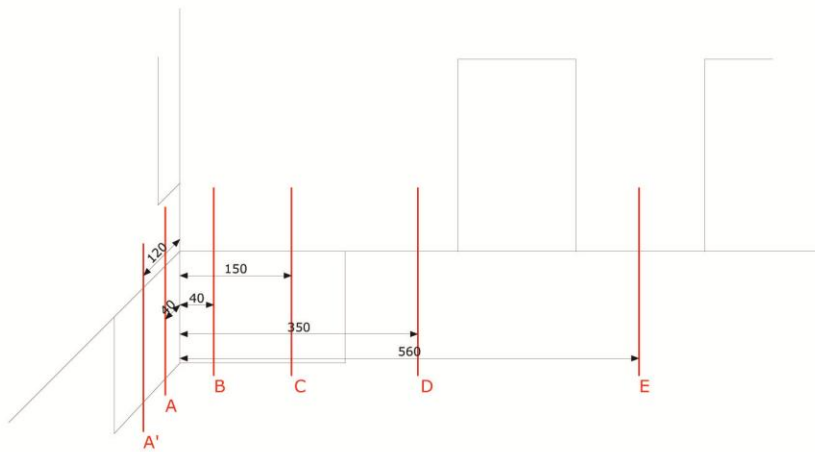
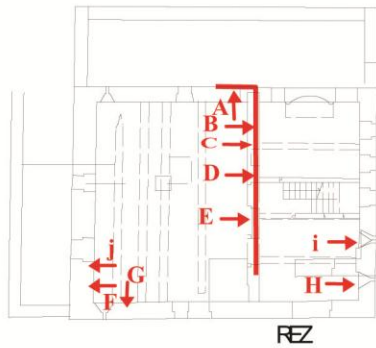




COUPE B-B





ANALYSE PHYTOSANITAIRE – HUMIDITE ET SELS



	hauteur	dist.		hauteur	dist.		hauteur
A1	-48	40	B1	0	40	F1	+5
A2	-10	40	B2	+50	40	F2	+50
A3	+05	40				G1	-15
A4	+25	40	C3	+50	150	G2	+15
A5	+50	120	D1	+50	350	G3	+50
A6	+105	120	E1	+50	560	G4	+100
			E2	+100	560	H1	+15
						H2	+50
						i1	+15
						i2	+50
						j1	+5

Plan n°1 : Croquis permettant de localiser les prélèvements réalisés pour l'analyse des concentrations en nitrate, sulfates et chlorures et de l'humidité des bas de murs dans les maçonneries.

DUTRECO ANSELME S.A. - Phytalis Bureau d'Etudes et d'Expertises - Laboratoire d'analyses <i>Pathologie végétale Environnement Bâtiment</i>			
Chantier: Moulin de la Piax-Dieu			
Maître d'ouvrage: Institut du Patrimoine Wallon		Dossier: 2666-5	Date: 31/08/07
			

**ASSOCIATION MOMENTANEE / ARCHITECTES / BERTRAND EVRATS / DELPHINE PÉTERS /
ANDREA TENUTA /**

StabiliD ingénierie / AGECl consulting group-techniques spéciales _ coord. sécurité