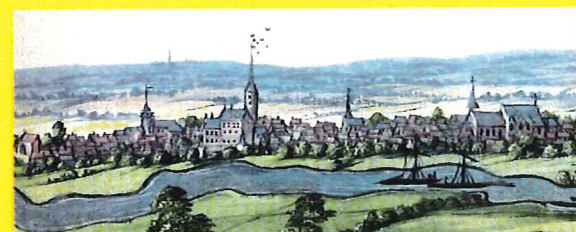


**Phase 1 : Analyse**  
**Document intermédiaire**  
**pour le conseil municipal**

Estaires : Une ville à la campagne



Album de Croy en 1609

Rue du Maréchal Joffre 59660 Merville  
Téléphone : 03 28 42 80 50  
Télécopie : 03 28 49 66 81  
Messag : anie.tronquoy@wanadoo.fr

*Étude cadre de Vie*  
**ESTAIRES**



Estaires en 2300 ?

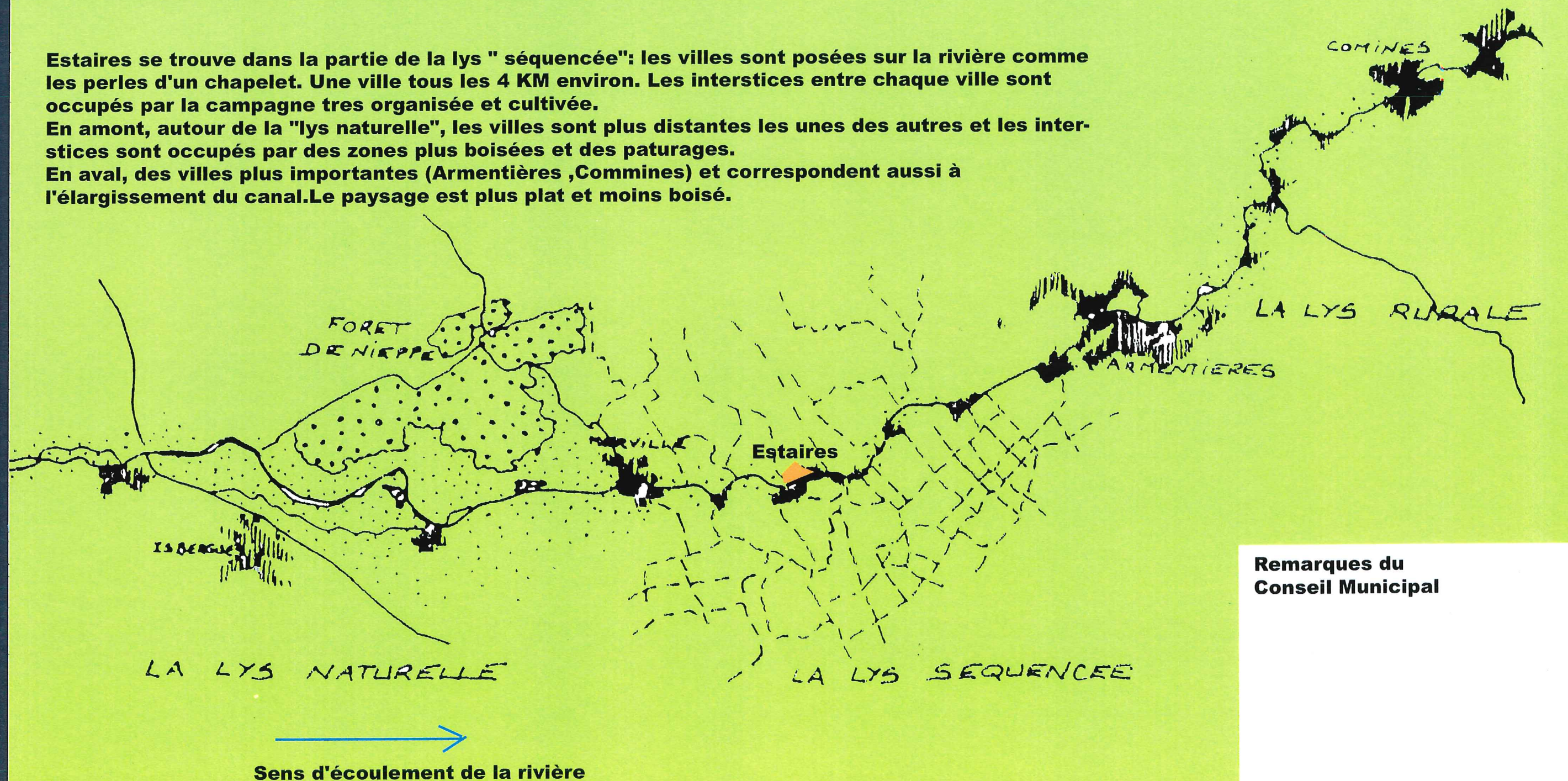
# Estaires et son contexte: Une ville dans la vallée de la Lys

## Les séquences de la rivière : le contexte de la ville

Estaires se trouve dans la partie de la lys "séquencée": les villes sont posées sur la rivière comme les perles d'un chapelet. Une ville tous les 4 KM environ. Les interstices entre chaque ville sont occupés par la campagne très organisée et cultivée.

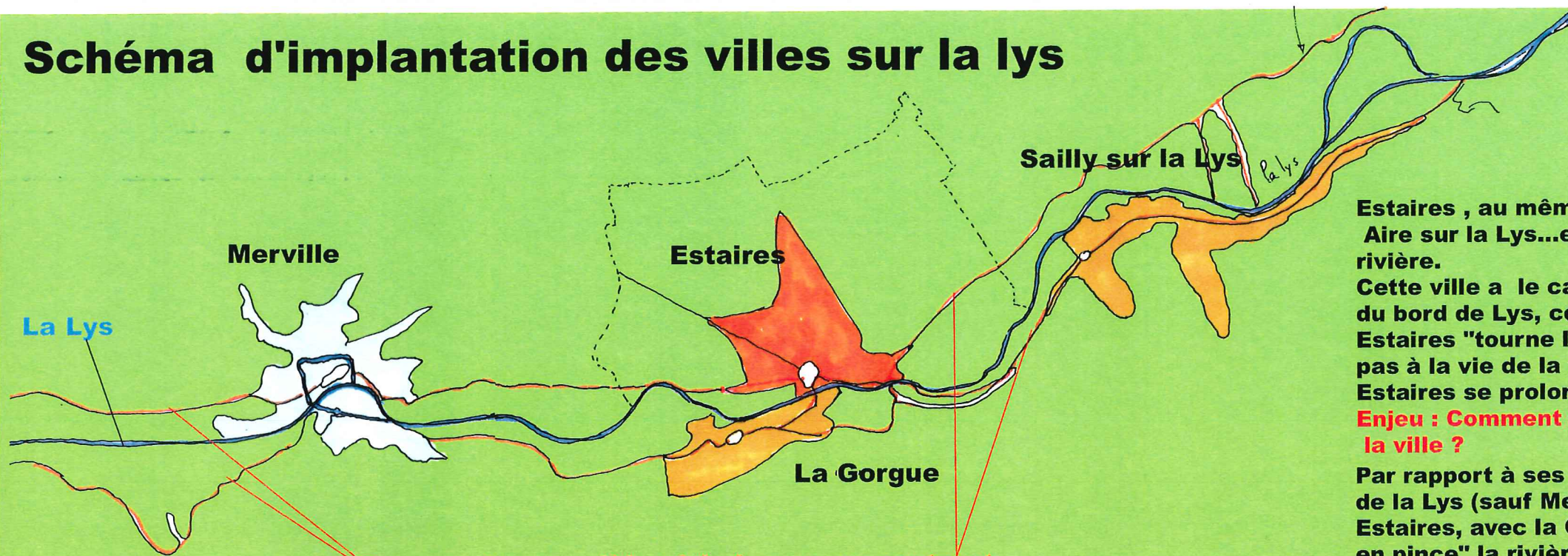
En amont, autour de la "lys naturelle", les villes sont plus distantes les unes des autres et les interstices sont occupés par des zones plus boisées et des pâturages.

En aval, des villes plus importantes (Armentières, Commines) et correspondent aussi à l'élargissement du canal. Le paysage est plus plat et moins boisé.



# Estaires et son territoire

## Schéma d'implantation des villes sur la lys



La Lys

Merville

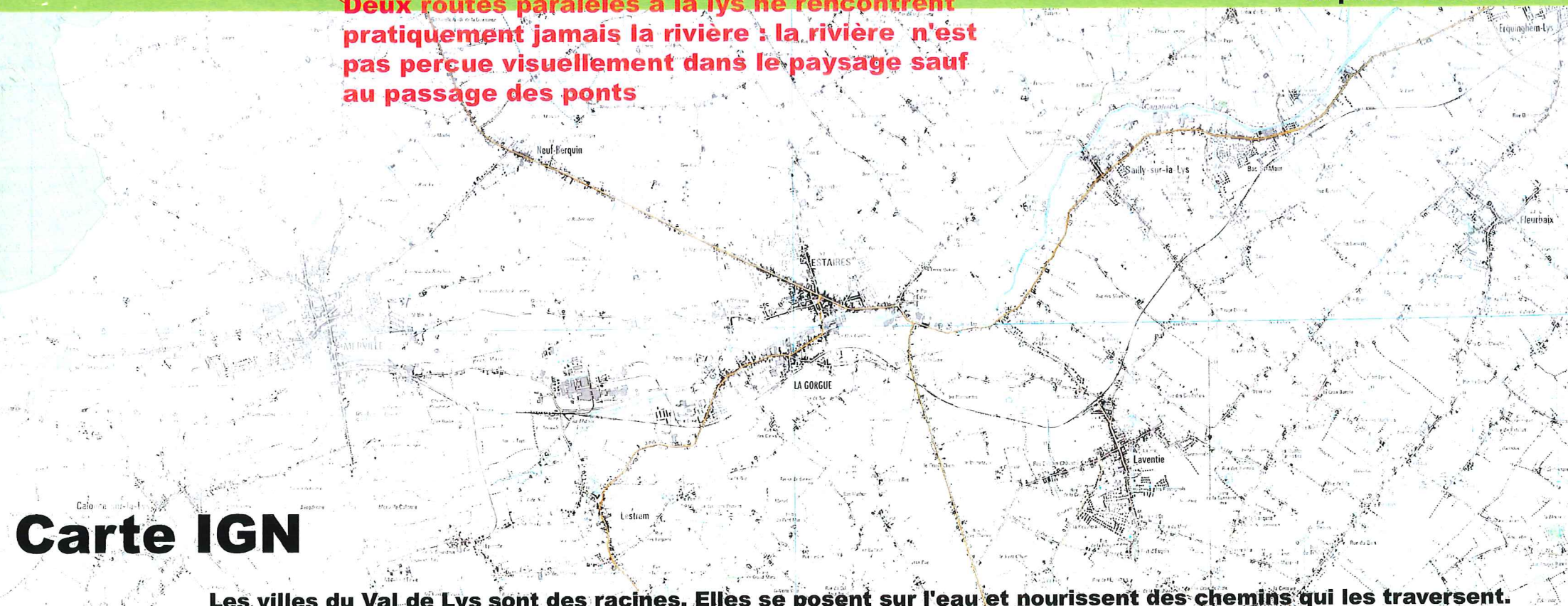
Estaires

Sully sur la Lys

La Gorgue

Deux routes parallèles à la lys ne rencontrent pratiquement jamais la rivière : la rivière n'est pas perçue visuellement dans le paysage sauf au passage des ponts

Estaires , au même titre que Merville, Sally sur la Lys , Aire sur la Lys...est une ville qui "ponctue" le cours de la rivière.  
Cette ville a le caractère spécifique des villes Flamandes du bord de Lys, centrée autour d'un clocher et d'un beffroi. Estaires "tourne le dos à la rivière". Ses berges ne participent pas à la vie de la ville .  
Estaires se prolonge dans lacampagne par les axes routier.  
**Enjeu : Comment faire vivre et "sentir" cette rivière dans la ville ?**  
Par rapport à ses voisines qui n'occupent qu'une berge de la Lys (sauf Merville qui se fait cerner par la rivière) Estaires, avec la Comune voisine de La Gorgue tiennent " en pince" la rivière.

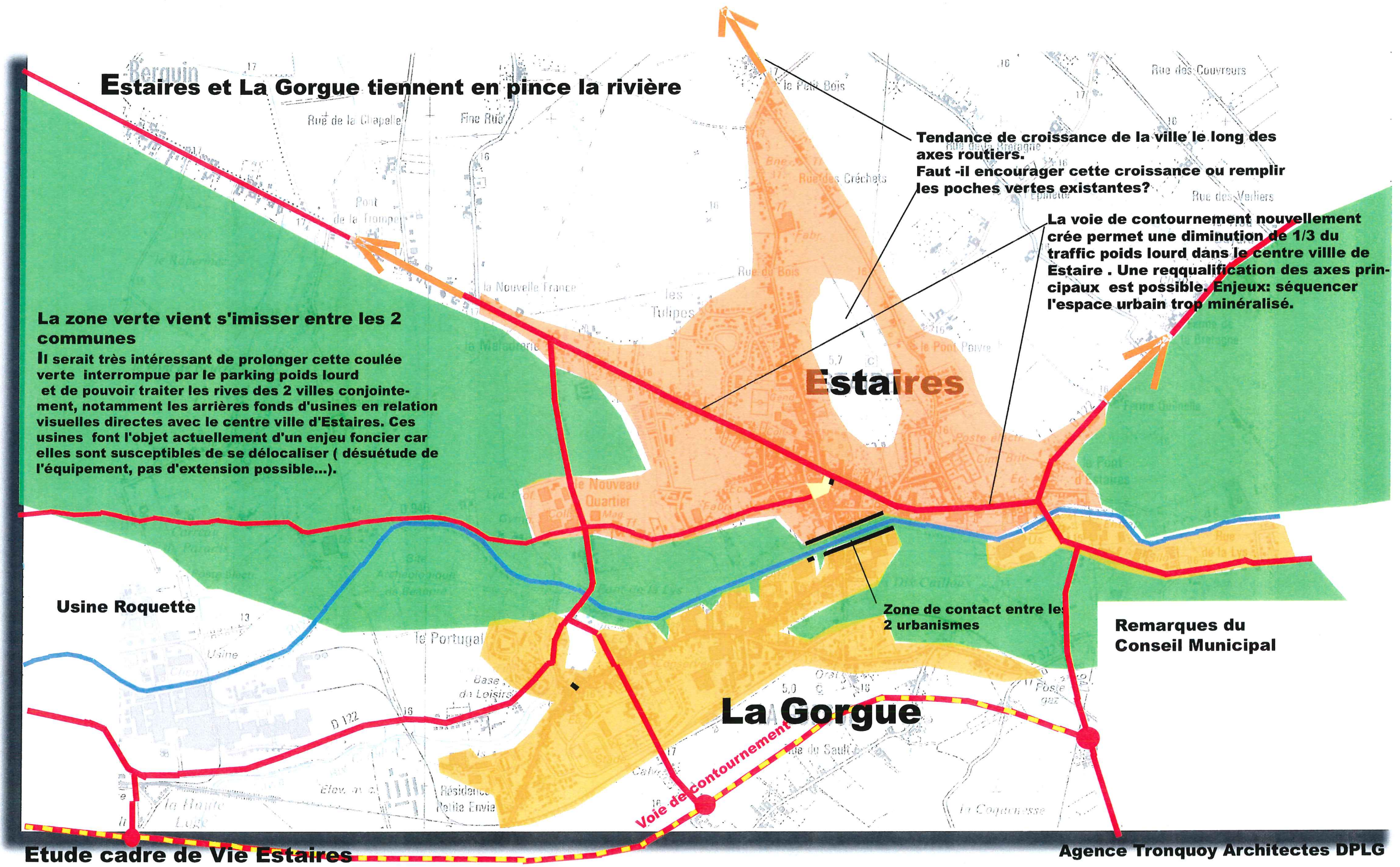


Carte IGN

Les villes du Val de Lys sont des racines. Elles se posent sur l'eau et nourrissent des chemins qui les traversent.

Remarques du  
Conseil municipal

# Estaires et son environnement:



**Estaires et La Gorgue tiennent en pince la rivière**

**La zone verte vient s'imisser entre les 2 communes**  
Il serait très intéressant de prolonger cette coulée verte interrompue par le parking poids lourd et de pouvoir traiter les rives des 2 villes conjointement, notamment les arrières fonds d'usines en relation visuelles directes avec le centre ville d'Estaires. Ces usines font l'objet actuellement d'un enjeu foncier car elles sont susceptibles de se délocaliser ( désuétude de l'équipement, pas d'extension possible...).

**Tendance de croissance de la ville le long des axes routiers. Faut-il encourager cette croissance ou remplir les poches vertes existantes?**

**La voie de contournement nouvellement créée permet une diminution de 1/3 du trafic poids lourd dans le centre ville de Estaire . Une requalification des axes principaux est possible. Enjeux: séquencer l'espace urbain trop minéralisé.**

**Usine Roquette**

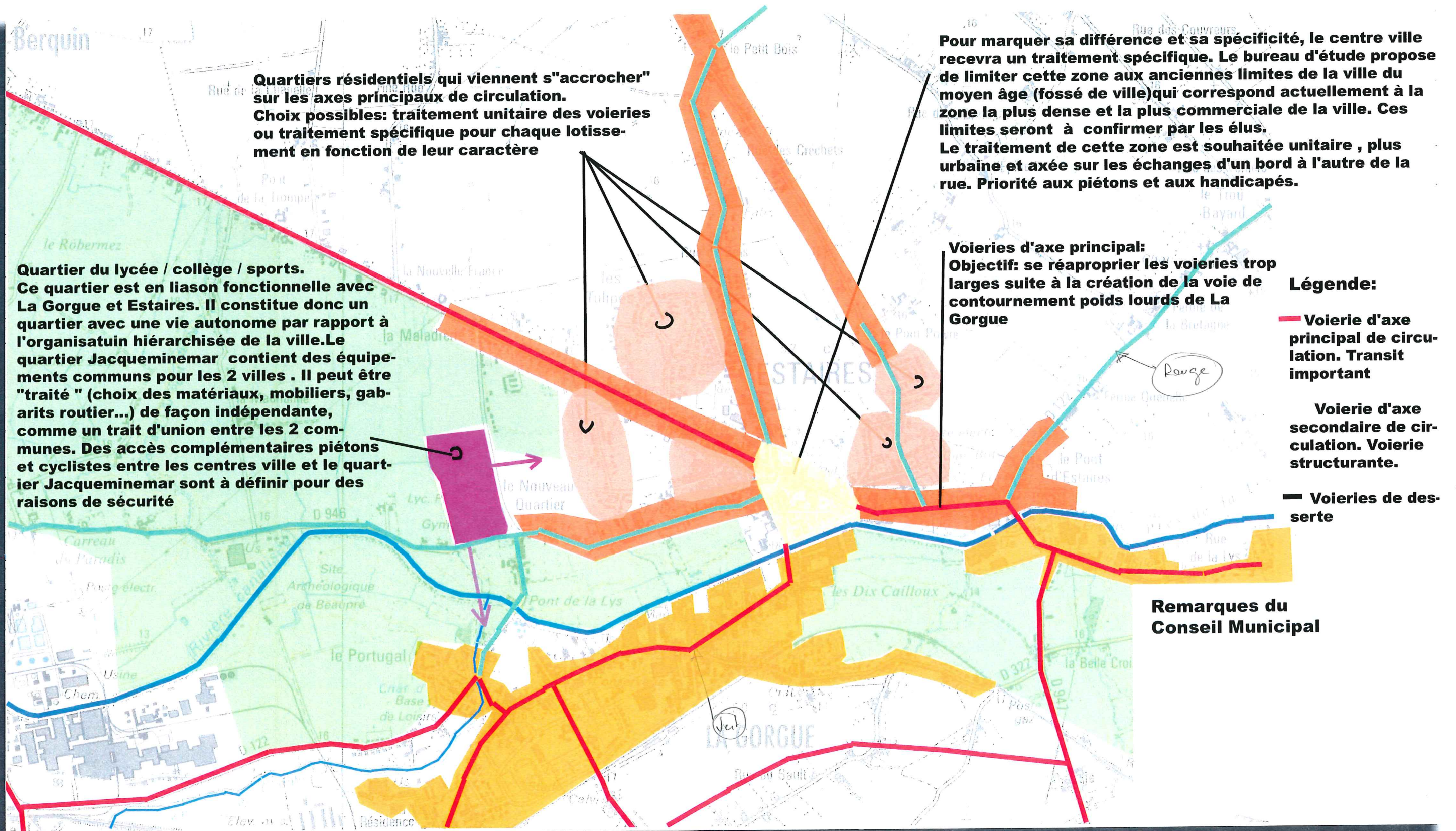
**Zone de contact entre les 2 urbanismes**

**Remarques du Conseil Municipal**

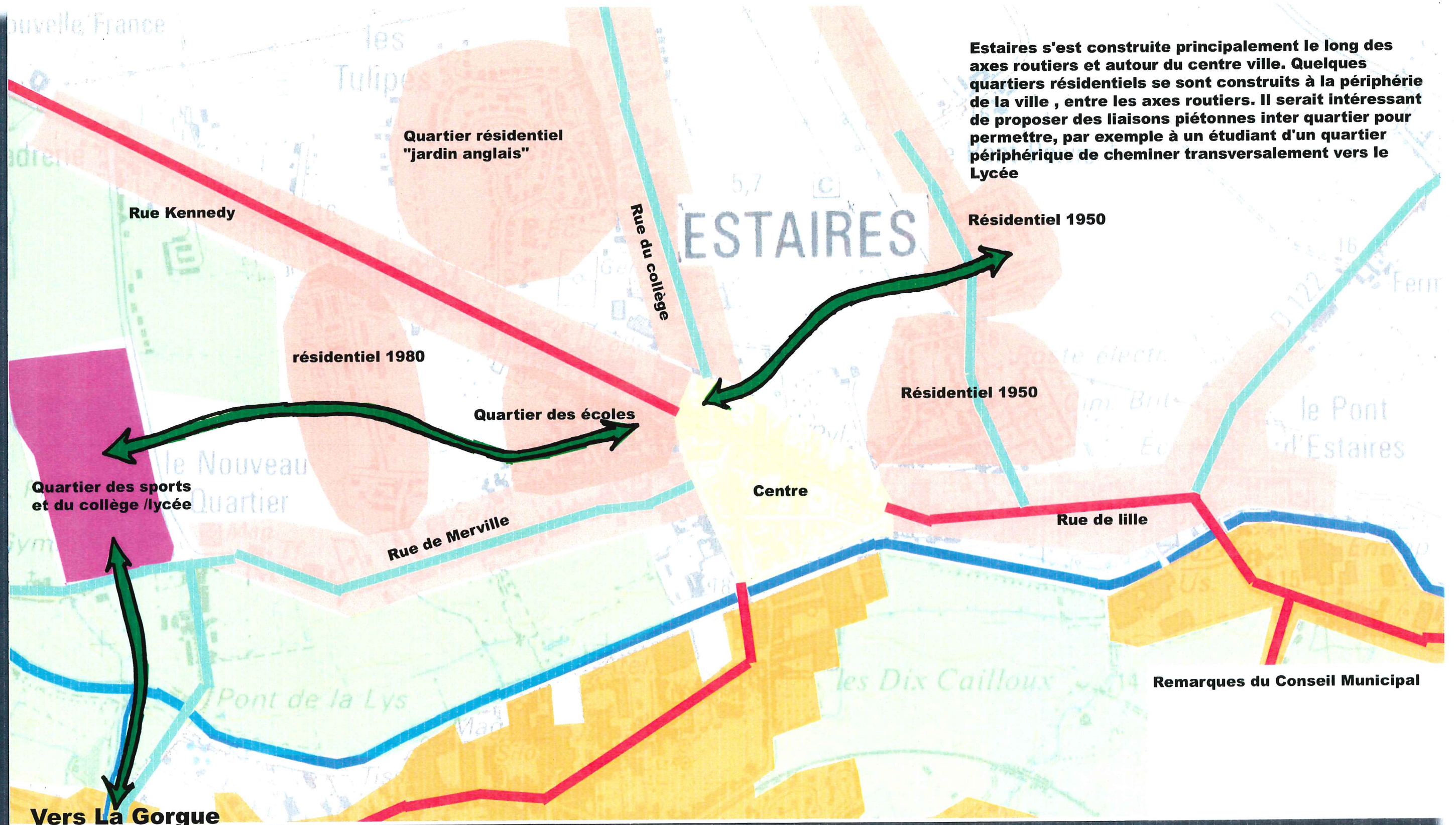
**La Gorgue**

**Voie de contournement**

# La classification des voiries en fonction de l'urbanisme :



# Liaisons interquartier :



# Le centre ville

## Superposition du plan de Sanderus et du cadastre actuel



**:Superposition du plan Sanderus (1650) et du cadastre actuel d'Estaires: le fossé de ceinture de la ville et les principales rues se retrouvent encore actuellement. Le château a disparu depuis longtemps et les places, légèrement différentes ont été modifiées depuis la première guerre mondiale. Nous proposons de conserver cette notion de centre historique qui correspond à notre notion de centre "élargi".**

**Remarques du  
Conseil Municipal**

# Les entrées du centre Ville



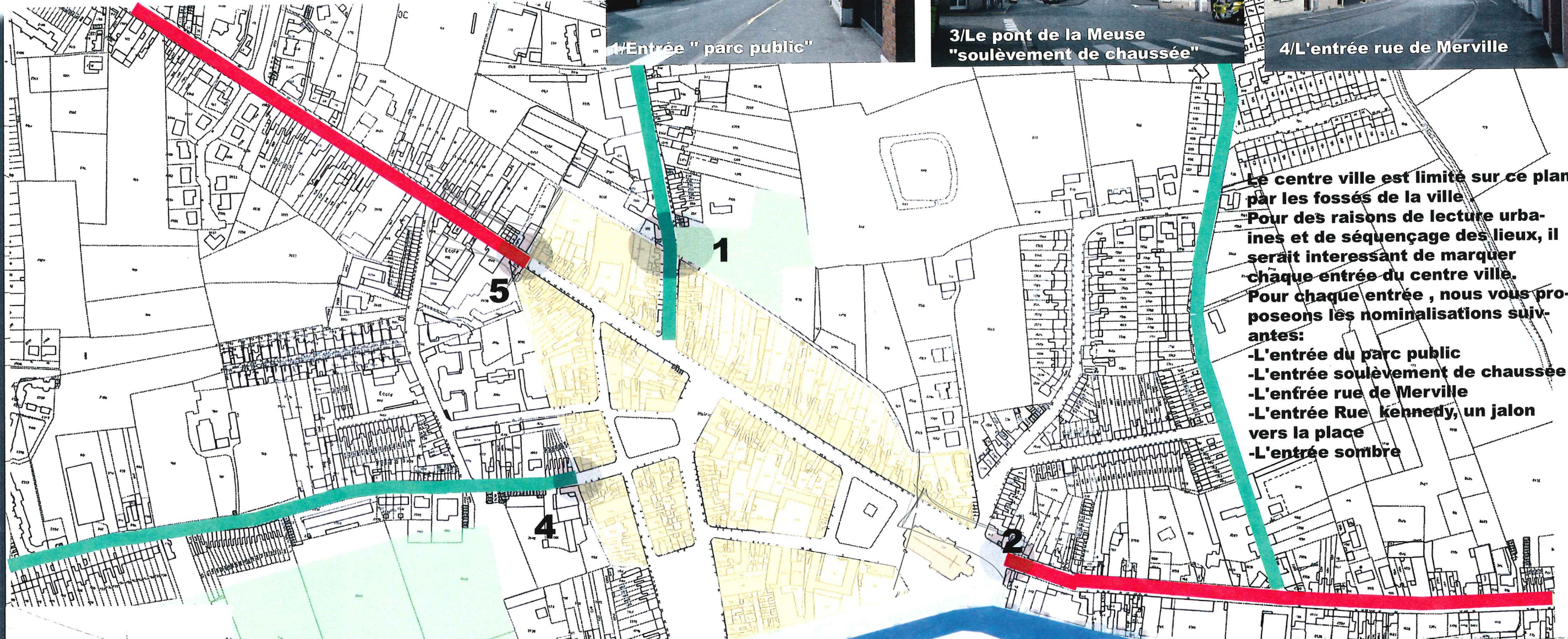
1/Entrée " parc public"



3/Le pont de la Meuse "soulèvement de chaussée"



4/L'entrée rue de Merville

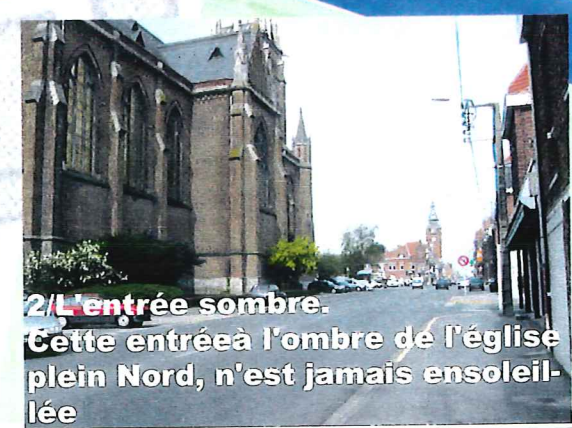


Le centre ville est limité sur ce plan par les fossés de la ville. Pour des raisons de lecture urbaines et de séquençage des lieux, il serait intéressant de marquer chaque entrée du centre ville. Pour chaque entrée, nous vous proposons les nominalisations suivantes:

- L'entrée du parc public
- L'entrée soulèvement de chaussée
- L'entrée rue de Merville
- L'entrée Rue Kennedy, un jalon vers la place
- L'entrée sombre



5/L'entrée rue Kennedy un jalon vers la place



2/L'entrée sombre. Cette entrée à l'ombre de l'église plein Nord, n'est jamais ensoleillée

Les remarques du Conseil Municipal



# Promenade le long de la lys, les vues remarquables depuis le chemin de halage

Les "caractères d'excellence" de la ville



Un quartier de la ville est ouvert sur l'eau, architecture hétérogène et socle végétal



Photo 1: Habitations le long du canal. Cette typologie (très ponctuelle) rappelle les maisons de Saint Omer.



L'église est comme "posée" sur l'eau



## Agrandissement

Photos 2, 3, 4 : Une architecture de quais longe ponctuellement la Lys (vues depuis le chemin de halage de La Gorgue) ? Les quais privatifs sont un obstacle au prolongement des chemins piétons



Vers Ets Roquette

Vue des près de la ville La ville se rapproche de la rivière canalisée

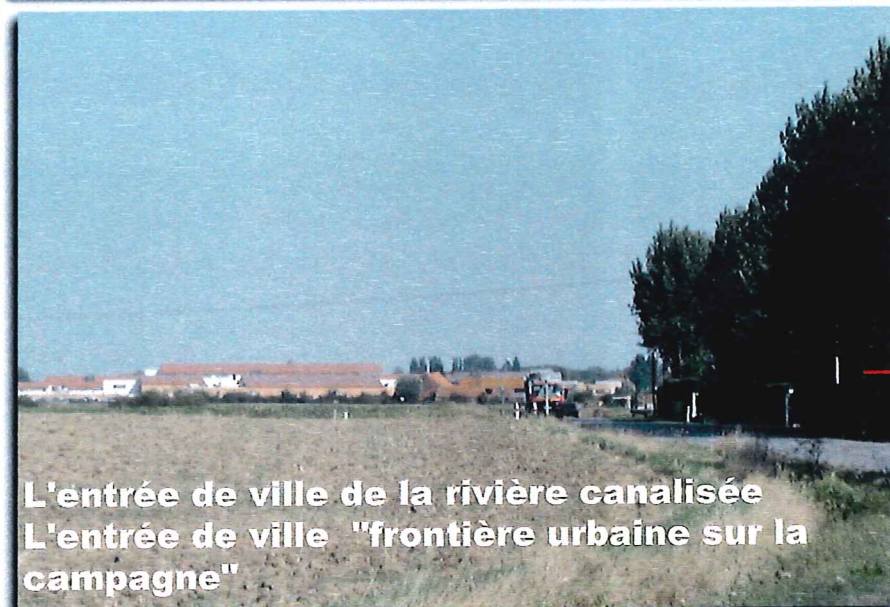


- Cheminement piéton existant
- Cheminement piéton existant non accessible
- Passage de 1 mètre possible (en enlevant la végétation)
- Éléments durs qui empêchent le passage (quais, murs...)

Remarques du Conseil Municipal

# Les principales entrées de ville

Les "caractères d'excellence" de la ville



L'entrée de ville "inopinée"  
L'entrée "dérobée"  
Passage immédiat d'un paysage  
de campagne à une place de ville  
Question: peut-on prévoir en  
amont sur la route du "trou  
bayard" un signal, ou une amorce  
d'entrée de ville pour entrer plus  
progressivement en ville et inciter  
les automobilistes à ralentir ?

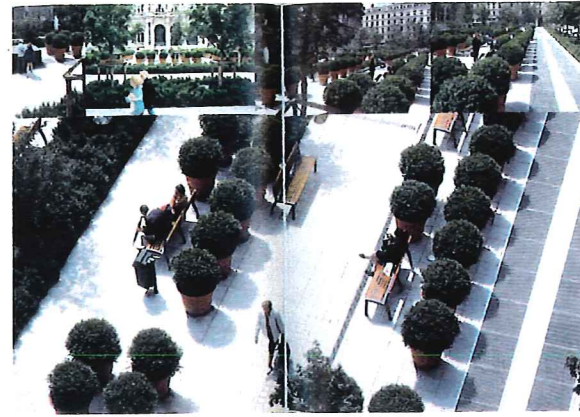


# Quelques exemples de réalisation : Les places

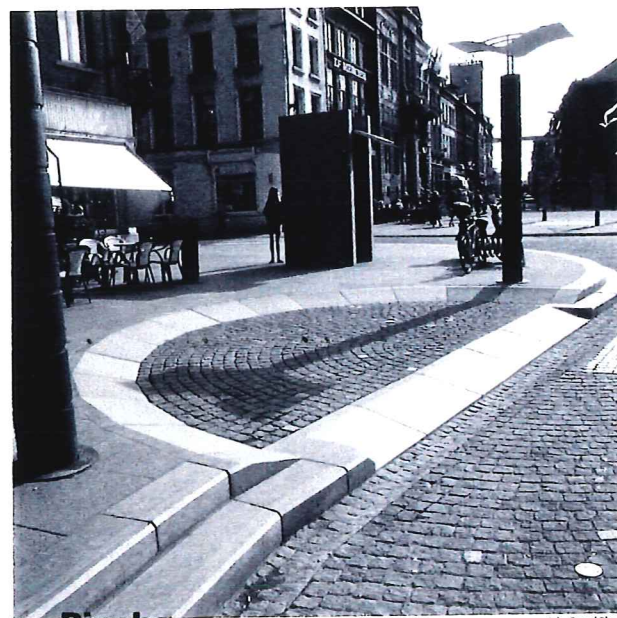


**saint Flour**

**Lyon**



**Places en  
Bretagne**



**Binche**



**War-mesoe**



**Thionville**

**Remarques du  
Conseil Municipal**

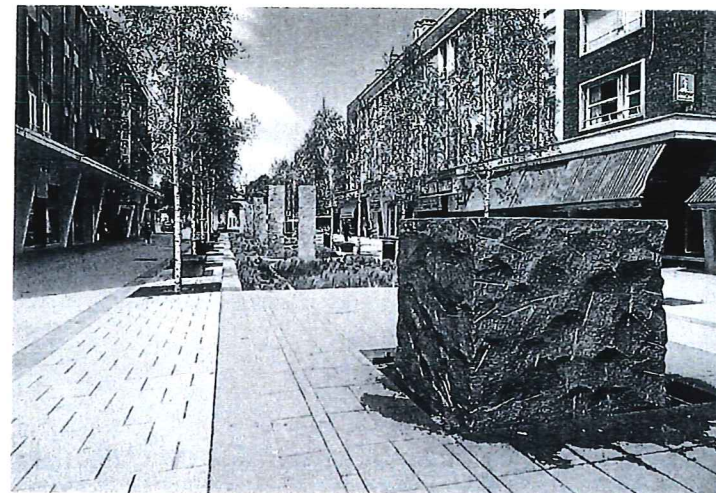
# Quelques exemples de réalisation : Les rues



**Dol de Bretagne**



**Nice**



**Dunkerque**



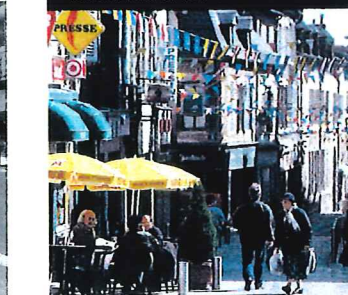
**Laon**



**Bruxelles**



**Laon**



**zone 30 à nevers**

**Remarques du  
Conseil Municipal**



**Lyon**



**Nice**



**Villeurbanne**