



Nom français

Nom latin

Histoire

Ce chêne servait autrefois de repère aux mécaniciens des trains lors de la traction vapeur pour avoir assez d'énergie pour monter la côte.

Commentaire général sur l'arbre

En bordure d'un petit herbage, encadré de part et d'autre par une haie bocagère, cet individu, plusieurs fois centenaires, a un tronc massif ancré tel un pilier dans le sol et duquel se déploient de grosses branches à l'horizontale, ce qui lui confère une allure singulière. À proximité immédiate de la voie ferrée, il servait autrefois de repère aux mécaniciens des trains lors de la traction vapeur pour avoir assez d'énergie pour monter la côte.

Propriétaire de l'arbre

est l'observateur a changé

Statut

Fonction

Adresse

Téléphone ou

Courriel

Plantation d'après

Protection

Arbre disparu

Date de la disparition

Raison de la disparition

Arbre intégré dans une promenade

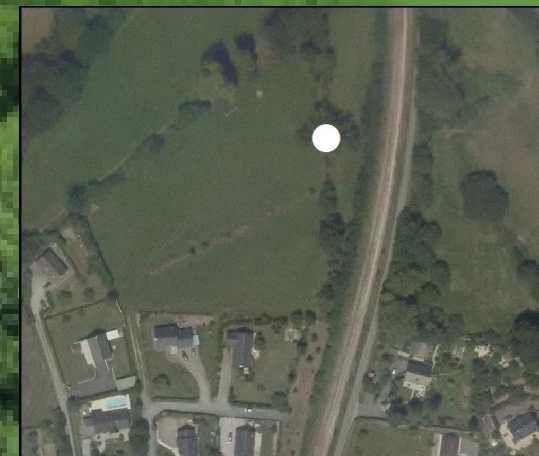
Arbres remarquables du coutançais

Autres commentaires sur l'arbre

Adresse de l'arbre

Coordonnées G.P.S. (projection WGS84) Long. Lat.

Implantation



Moyen d'accès

Depuis la RD971 en provenance de Coutances. RD437 vers le bourg d'Orval. Après avoir traversé la voie ferrée. chemin sur la droite menant dans le nouveau lotissement. L'arbre se trouve dans un pré au bout de ce chemin / Possibilité de voir l'arbre depuis la RD971

Terrain privé Terrain public

Visibilité depuis le domaine public Totale Partielle Nulle

éloigné (50-70 m)

Arbre accessible au public Oui Non

Difficile d'accès car nécessité de traverser un autre herbage

Inventaires 2005 et 2010

Arbre isolé

Alignement de mètres (approximativement), ou

Groupement de arbres

Particularité(s)

De chaque côté, légèrement en décalée, une haie bocagère

Morphologie de l'arbre

Hauteur estimée (m)

Envergure (m)

Hauteur du tronc (m)

Diamètre à 1,30m du sol (cm)

Circonférence à 1,30m du sol (cm)

Notes complémentaires

Envergure : 15+12

Mode de conduite

Morphologie

Forme libre / À 2 mètres du sol, 2 grosses branches partent à l'horizontale dont une de 15 m de long et l'autre se divisant ensuite en 2 fourches dont l'une est cassée après 4 m de long / Gros tronc avec un empattement non évasé

Caractères remarquables de l'arbre

Valeur historique

Age

Valeur religieuse

Dimension

Valeur ethnographique

Port élégant, beauté des formes

Valeur affective

Forme pittoresque du tronc, des frondaisons, des racines

Valeur paysagère

Rareté botanique

Arbre repère dans le paysage

Illustrations

Morphologie de l'arbre

Caractère(s) remarquable(s) de l'arbre

Actualisation 2015

Date de visite de l'arbre

par

et

Arbre isolé

Alignement de

mètre(s) approximativement, ou

Groupement de

arbres

Particularité(s)

Morphologie de l'arbre

Hauteur estimée (m)

Diam. E/O du tronc à 1,30 m du sol (m)

Envergure E/O (m)

Diam. N/S du tronc à 1,30 m du sol (m)

Envergure N/S (m)

Circ. à la base du tronc(m)

Hauteur du tronc (m)

Circ. à 1,30 m du sol (m)

Notes complémentaires

Mode de conduite

Morphologie

Caractères remarquables de l'arbre

Valeur historique

Age

Valeur religieuse

Dimension

Valeur ethnographique

Port élégant, beauté des formes

Valeur affective

Forme pittoresque du tronc, des frondaisons, des racines

Valeur paysagère

Arbre repère dans le paysage

Rareté botanique

Environnement de l'arbre

Milieu de l'arbre Urbain Rural Littoral

Situation de l'arbre Haie Talus Place, rue, espace vert, jardin public
 Allée Prairie Culture Cimetière
 Forêt, bois Parc, jardin, cours de ferme
 Marais

Notes complémentaires

Dans un petit herbager, à 20 m de la voie ferrée et à proximité du bourg.

Utilisation de l'arbre par la faune

Arbre associé à

Elément significatif du paysage

Environnement de l'arbre

Environnement de l'arbre

Milieu de l'arbre Urbain Rural Littoral

Situation de l'arbre Haie Talus Place, rue, espace vert, jardin public
 Allée Prairie Culture Cimetière
 Forêt, bois Parc, jardin, cour de ferme
 Marais

Notes complémentaires

Utilisation de l'arbre par la faune

Arbre associé à

Elément significatif du paysage

Commentaire général sur l'arbre

Condition de vie

Sol

Contraintes, agressions

Intervention nécessaire

/

Remarques sur les conditions de vie

/

Santé de l'arbre

Etat général

- Descente de cime Dépérissement Champignon
 Insecte Pourriture Maladie

Mutilation

Traitement effectué ou à effectuer

Remarques sur la santé de l'arbre

Dépérissement avancé aux extrémités des branches

Condition de vie de l'arbre

Santé de l'arbre

Condition de vie

Sol au pied de l'arbre

Sol sous le houppier de l'arbre

Contraintes, agressions

Intervention nécessaire

Remarques sur les conditions de vie

Santé de l'arbre

Etat général

- Descente de cime Dépérissement Champignon
 Insecte Pourriture Maladie

Mutilation

Traitement effectué ou à effectuer

Remarques sur la santé de l'arbre