

Les Petits Ateliers du C.A.U.E.
Dis moi qui tu haies

JEU DE RECONNAISSANCE DES PLANTES DE LA HAIE

CARTES - 2

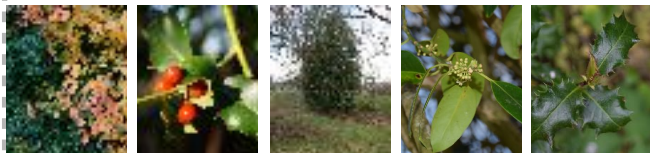
INDEX DES ESSENCES

- Houx commun
- Merisier
- Néflier
- Noisetier
- Prunellier
- Saule marsault
- Saule blanc
- Saule osier
- Sureau
- Troène commun
- Viorne obier



En AOÛT, les noisettes apparaissent

Mes cartes amies...



automne hiver printemps



En MAI, les jeunes feuilles poussent, petites et claires

Mes cartes amies...

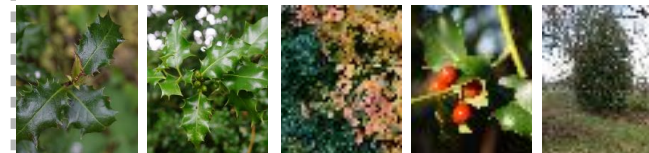


automne hiver printemps



En AVRIL, les fleurs forment de minuscules grappes blanches

Mes cartes amies...



été automne hiver



Le tronc est gris et lisse



houx



Le tronc est gris et lisse



houx



Le tronc est gris et lisse

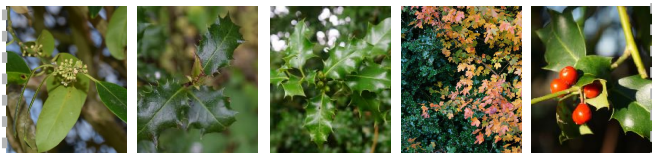


houx



En FEVRIER, la silhouette se détache des autres arbres sans feuille

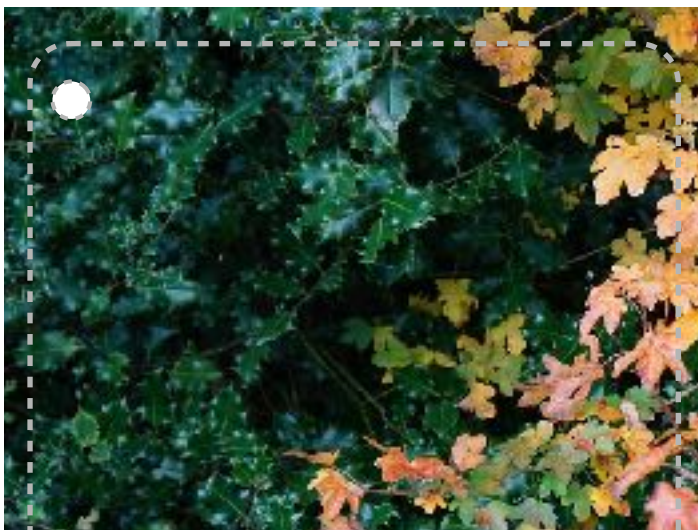
Mes cartes amies...



printemps

été

automne



En NOVEMBRE, les feuilles restent d'un beau vert brillant

Mes cartes amies...



printemps

été

automne



En DECEMBRE, les fruits rougissent

Mes cartes amies...



automne

hiver

printemps

été



Le tronc est gris et lisse

 **houx**



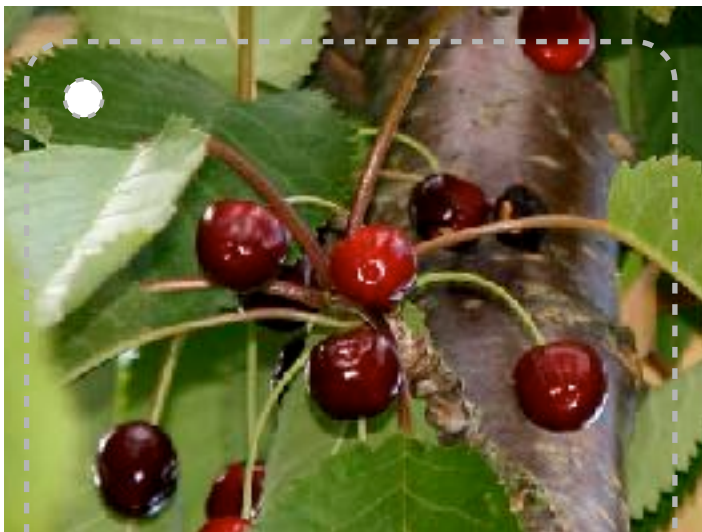
Le tronc est gris et lisse

 **houx**



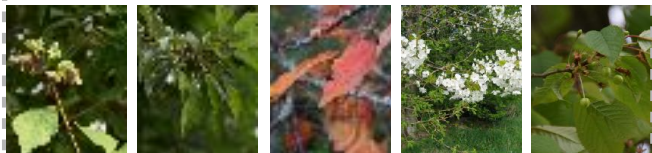
Le tronc est gris et lisse

 **houx**

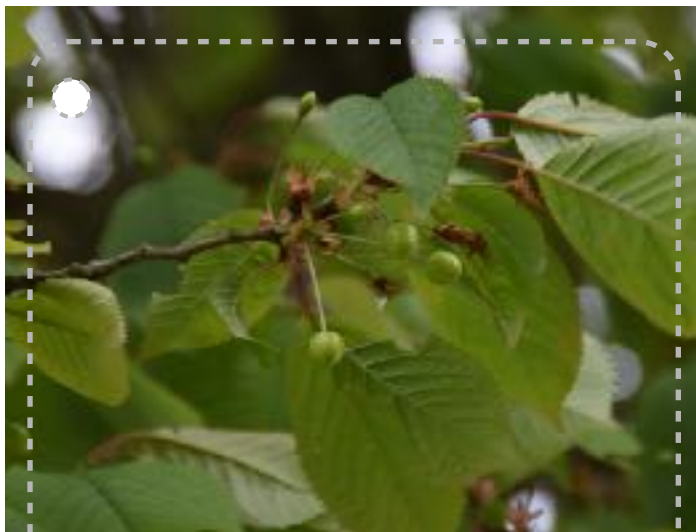


En **JUIN-JUILLET**, les merises deviennent toutes rouges et sont souvent amères

Mes cartes amies...

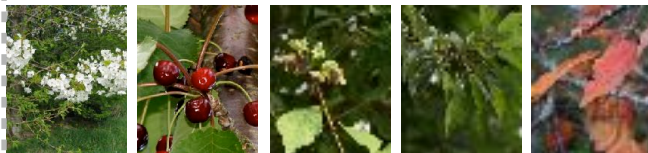


été automne-hiver printemps



En **MAI**, les merises vertes apparaissent

Mes cartes amies...

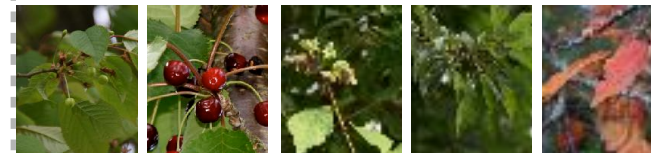


été automne hiver printemps



En **AVRIL**, les feuilles sortent juste après les grosses fleurs blanches

Mes cartes amies...



printemps été automne hiver



L'écorce est rayée à l'horizontale de beige, brun, ocre, orange

 **merisier**



L'écorce est rayée à l'horizontale de beige, brun, ocre, orange

 **merisier**



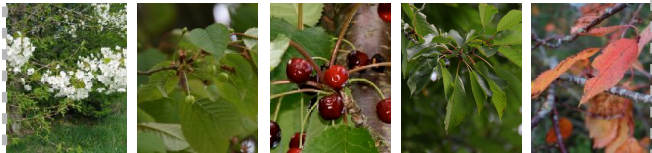
L'écorce est rayée à l'horizontale de beige, brun, ocre, orange

 **merisier**



L'ETE, les jeunes feuilles noircissent et s'enroulent à cause des pucerons

Mes cartes amies...



printemps

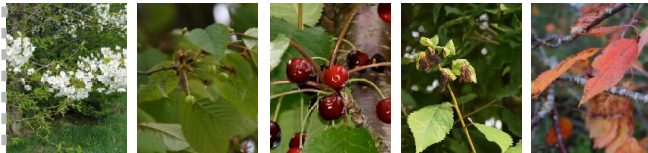
été

automne



En SEPTEMBRE, quelques merises moisisées se cachent au milieu des grandes feuilles dentelées

Mes cartes amies...



printemps

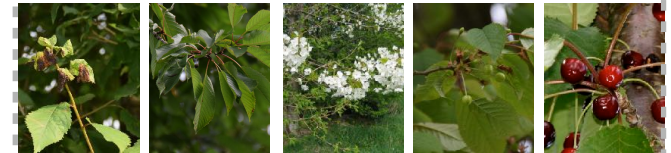
été

automne



En NOVEMBRE, les feuilles rougissent

Mes cartes amies...



automne hiver

printemps

été



L'écorce est rayée à l'horizontale de beige, brun, ocre, orange

merisier



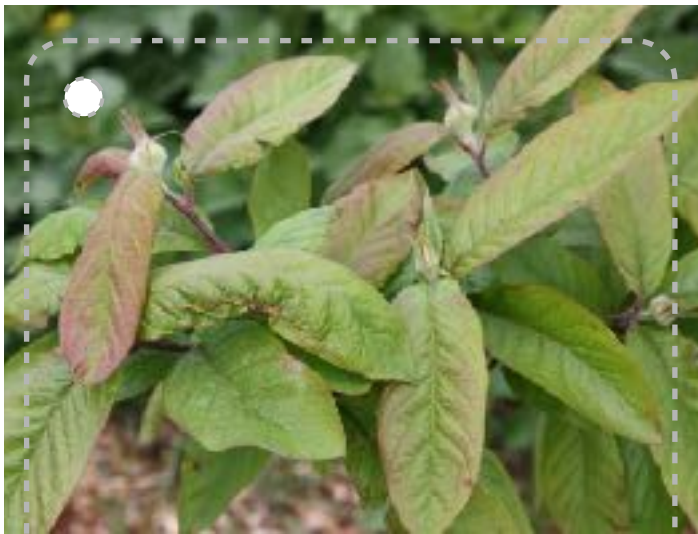
L'écorce est rayée à l'horizontale de beige, brun, ocre, orange

merisier



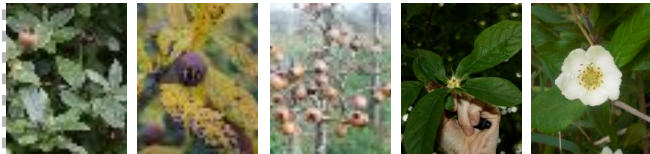
L'écorce est rayée à l'horizontale de beige, brun, ocre, orange

merisier

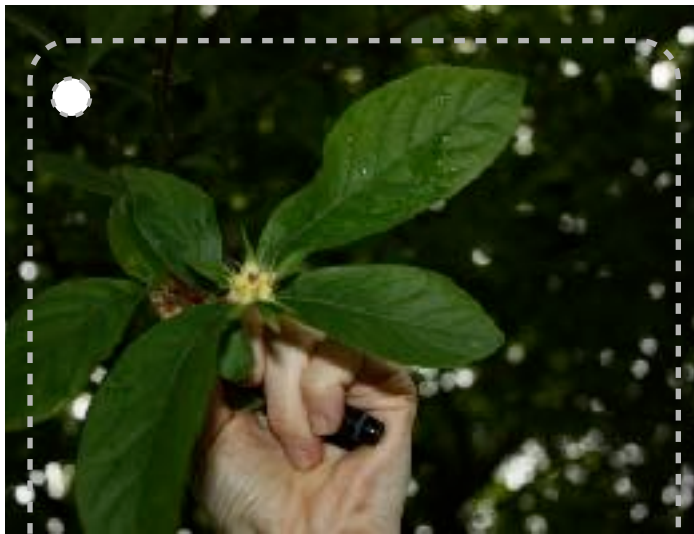


En AVRIL, les jeunes pousses prennent des tons rouges-bordeaux

Mes cartes amies...

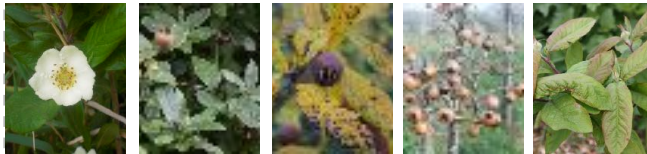


été automne-hiver printemps



En MAI, la fleur sort au centre d'un feuillage en étoile

Mes cartes amies...

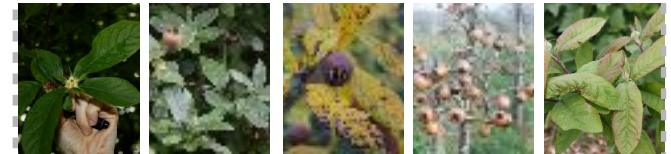


été automne hiver printemps



En JUIN, la fleur ouvre ses grandes pétales fripées et blanches

Mes cartes amies...



printemps été automne hiver



L'écorce se détache par plaques rougeâtres



néflier



L'écorce se détache par plaques rougeâtres



néflier



L'écorce se détache par plaques rougeâtres

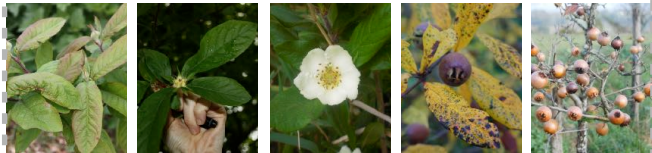


néflier

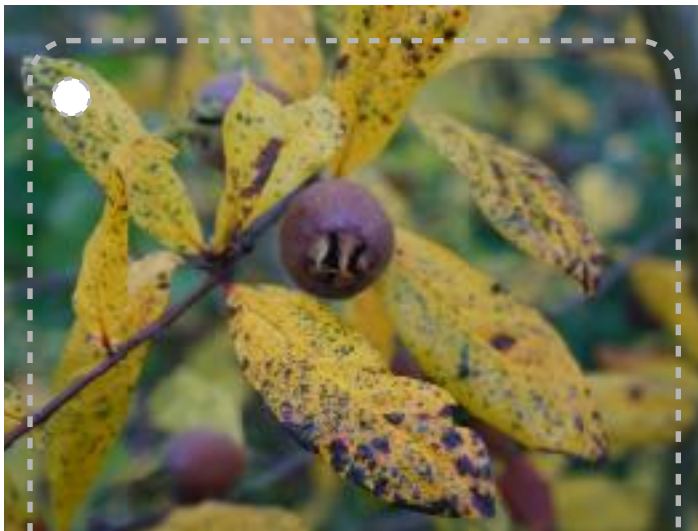


En **JUILLET**, les nêfles se forment

Mes cartes amies...

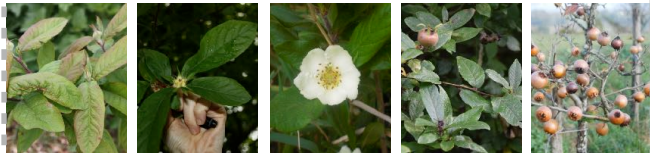


printemps été automne



En **NOVEMBRE**, les feuilles jaunissent et les fruits sont blets

Mes cartes amies...

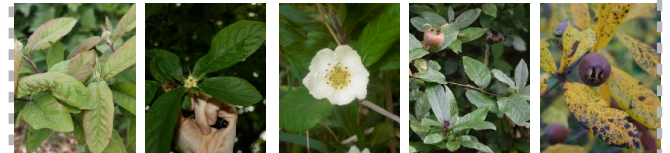


printemps été hiver



En **HIVER**, c'est le moment de cueillir les nêfles et de les stocker dans un endroit frais et sec

Mes cartes amies...



hiver printemps été automne



L'écorce se détache par plaques rougeâtres



néflier



L'écorce se détache par plaques rougeâtres



néflier



L'écorce se détache par plaques rougeâtres

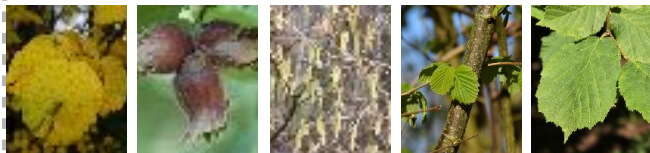


néflier



En AOÛT, les noisettes apparaissent

Mes cartes amies...



automne hiver printemps

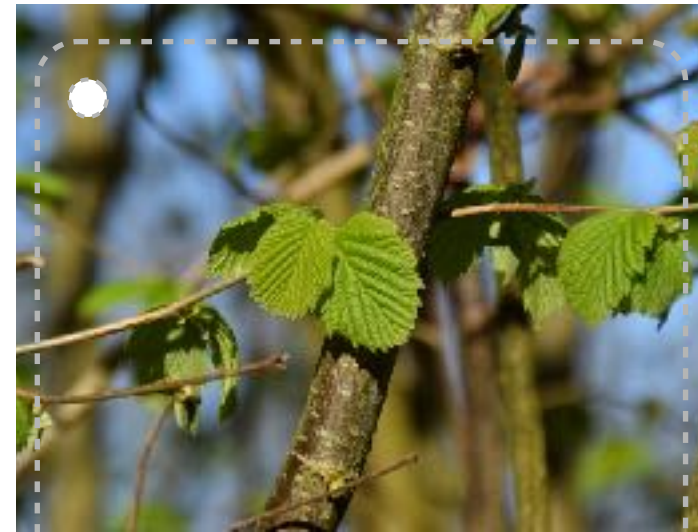


En MAI, les feuilles sont pointues au bout et vert sombre

Mes cartes amies...



automne hiver printemps



En AVRIL, les feuilles sont petites, vert clair

Mes cartes amies...



été automne hiver



Les nombreuses branches sont très droites



noisetier



Les nombreuses branches sont très droites



noisetier



Les nombreuses branches sont très droites

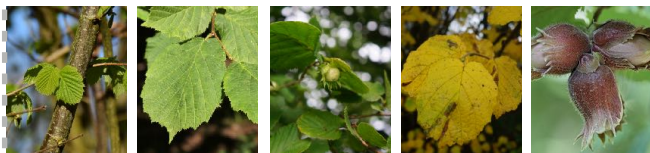


noisetier



En JANVIER, mes chatons sont suspendus dans les branches

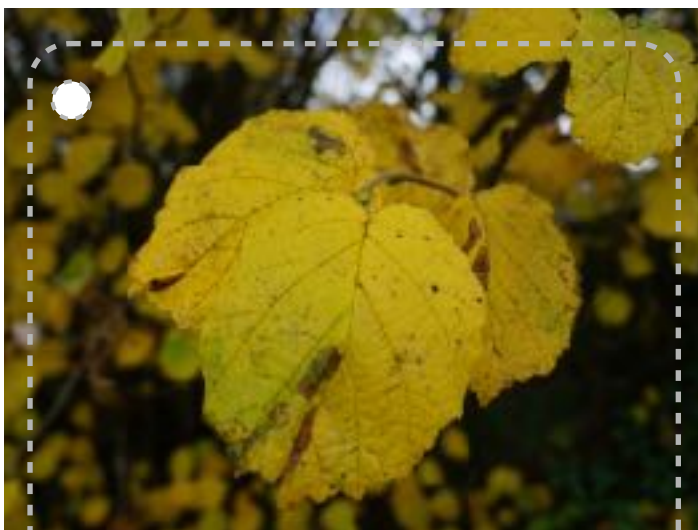
Mes cartes amies...



printemps

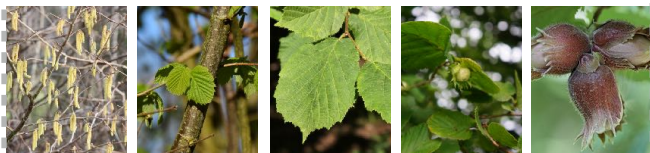
été

automne



En NOVEMBRE, les feuilles jaunissent

Mes cartes amies...



printemps

été

automne



En OCTOBRE, les noisettes tombent au sol

Mes cartes amies...



automne

hiver

printemps

été



Les nombreuses branches sont très droites



noisetier



Les nombreuses branches sont très droites



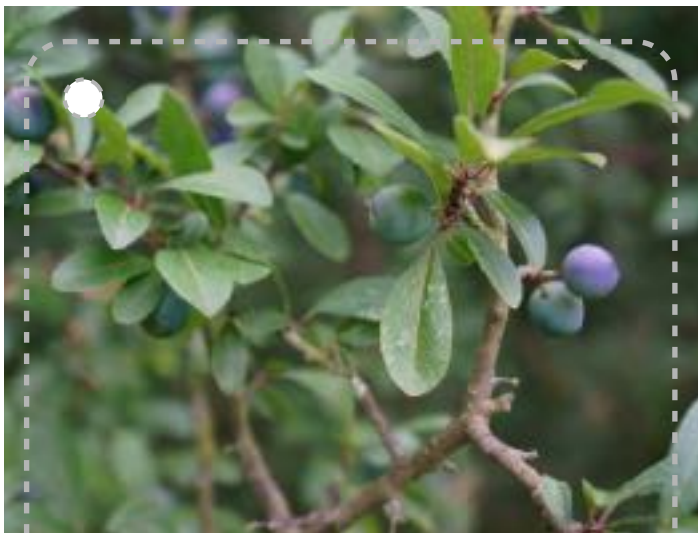
noisetier



Les nombreuses branches sont très droites

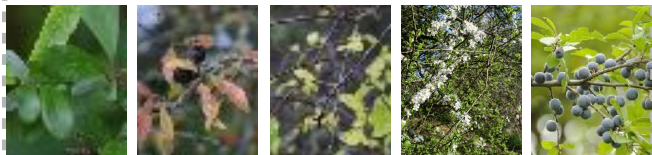


noisetier



En **JUILLET**, les baies mûrissent et deviennent noires

Mes cartes amies...

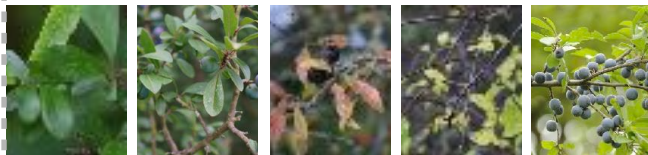


été automne-hiver printemps



En **AVRIL**, les fleurs petites et blanches courent le long des branches

Mes cartes amies...

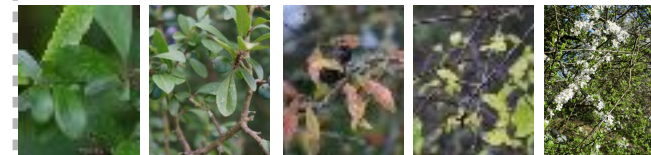


automne hiver printemps



En **MAI**, les baies sont vert glauque

Mes cartes amies...



été automne hiver printemps



L'écorce est brun rouge, les branches sont piquantes



prunellier



L'écorce est brun rouge, les branches sont piquantes



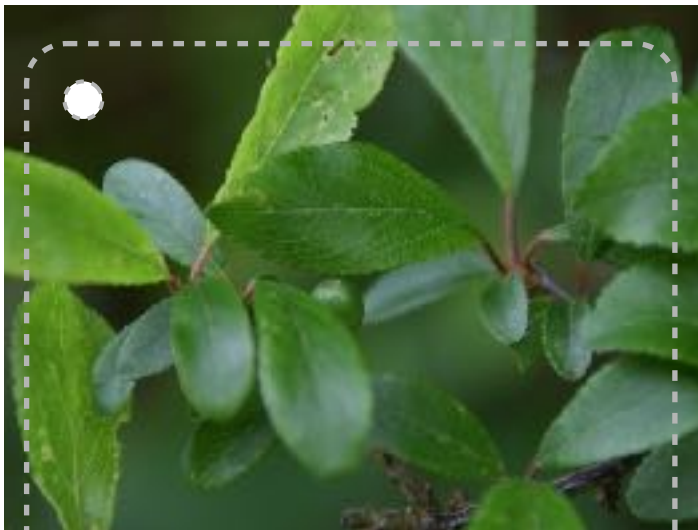
prunellier



L'écorce est brun rouge, les branches sont piquantes

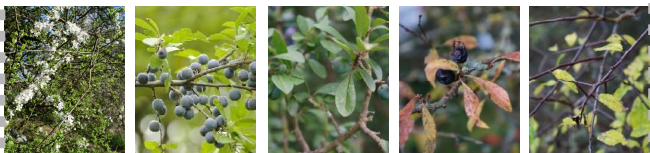


prunellier



En **JUIN**, les feuilles sont petites, luisantes avec un pétiole rouge

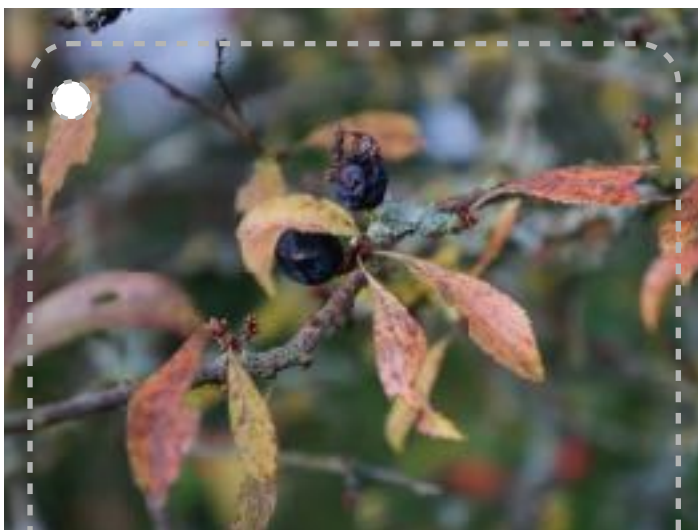
Mes cartes amies...



printemps

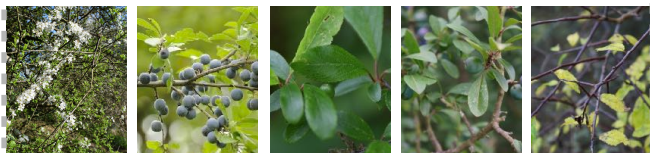
été

automne



En **NOVEMBRE**, les feuilles rougissent et les baies et feuilles tombent

Mes cartes amies...



printemps

été

automne



En **DECEMBRE**, les branches laissent voir leurs longues épines

Mes cartes amies...



automne

printemps

été



L'écorce est brun rouge, les branches sont piquantes



prunellier



L'écorce est brun rouge, les branches sont piquantes



prunellier



L'écorce est brun rouge, les branches sont piquantes



prunellier



En FEVRIER, les bourgeons floraux s'ouvrent légèrement sur les branches

Mes cartes amies...



été automne-hiver-printemps été

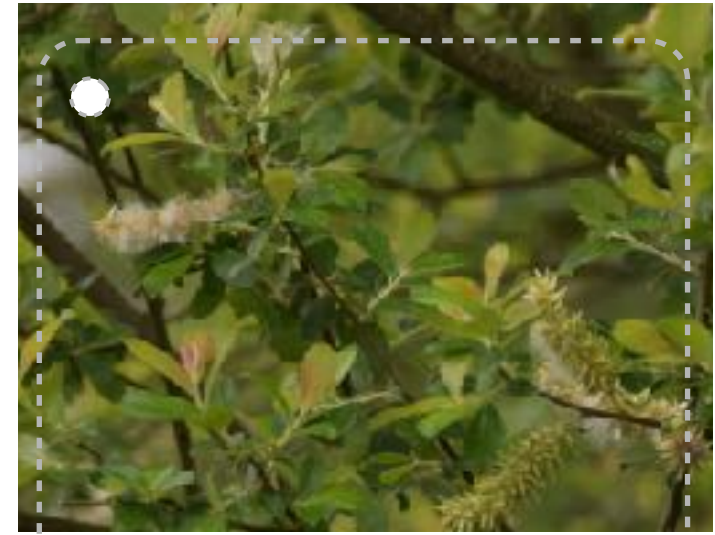


En AVRIL, les fleurs couvrent les branches : des chatons mâles plus jaunes, des chatons femelles plus verts

Mes cartes amies...



été automne-hiver-printemps été



En MAI, les jeunes feuilles arrivent, bordées de rouge avant de verdir complètement

Mes cartes amies...



été automne-hiver-printemps



L'écorce se creuse, se couvre de mousse et laisse partir plein de petites branches

 **saule marsault**



L'écorce se creuse, se couvre de mousse et laisse partir plein de petites branches

 **saule marsault**



L'écorce se creuse, se couvre de mousse et laisse partir plein de petites branches

 **saule marsault**



En **SEPTEMBRE**, les feuilles vertes luisantes, rondes et pointues au bout

Mes cartes amies...



printemps

été

automne-hiver



En **SEPTEMBRE**, le dessous des feuilles est duveteux (tout doux)

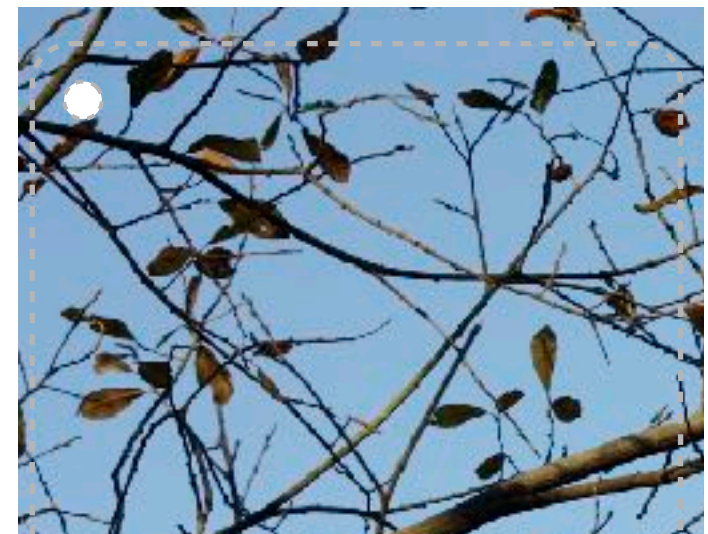
Mes cartes amies...



printemps

été

automne-hiver



En **NOVEMBRE** et **DECEMBRE**, les feuilles jaunissent, brunissent et tombent les unes après les autres

Mes cartes amies...



hiver

printemps

été



L'écorce se creuse, se couvre de mousse et laisse partir plein de petites branches



saule marsault



L'écorce se creuse, se couvre de mousse et laisse partir plein de petites branches



saule marsault



L'écorce se creuse, se couvre de mousse et laisse partir plein de petites branches

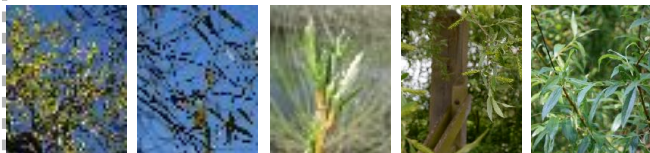


saule marsault



En AVRIL, les chatons sortent en même temps que les feuilles

Mes cartes amies...

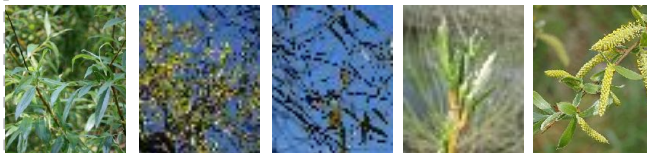


été automne-hiver printemps



En MAI, les feuilles sont fines, allongées et les chatons sont mûrs

Mes cartes amies...

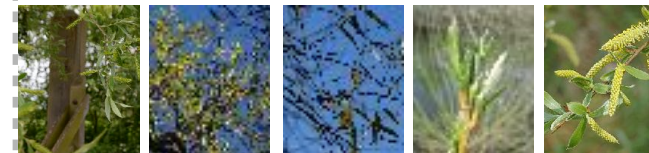


été automne hiver printemps



En JUIN, les longues feuilles et les fines ramures bougent au vent

Mes cartes amies...



printemps été automne hiver



L'écorce est jaune, crevassée



saule blanc



L'écorce est jaune, crevassée



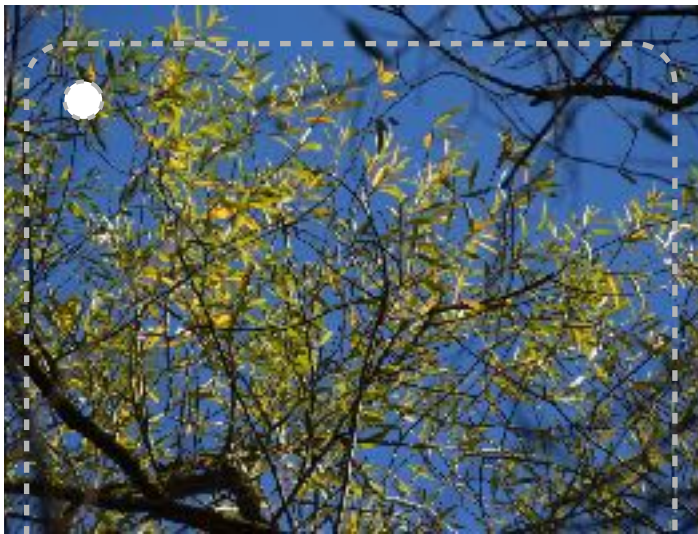
saule blanc



L'écorce est jaune, crevassée



saule blanc

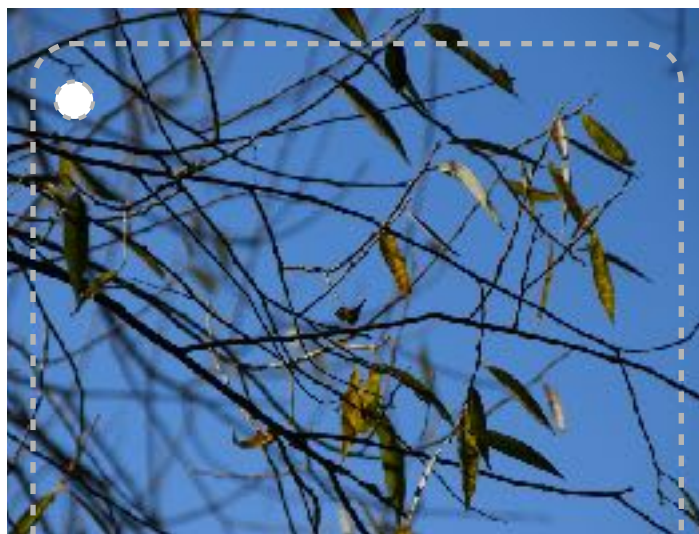


En **SEPTEMBRE**, les feuilles jaunissent déjà

Mes cartes amies...



printemps été automne



En **NOVEMBRE**, les feuilles sont presque toutes à terre, selon le vent

Mes cartes amies...



printemps été hiver



En **MARS**, les feuilles sont duveteuses et argentées

Mes cartes amies...



hiver printemps été automne



L'écorce est jaune, crevassée



saule blanc



L'écorce est jaune, crevassée



saule blanc



L'écorce est jaune, crevassée

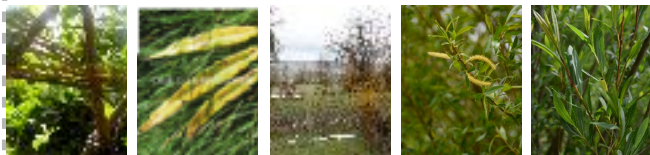


saule blanc

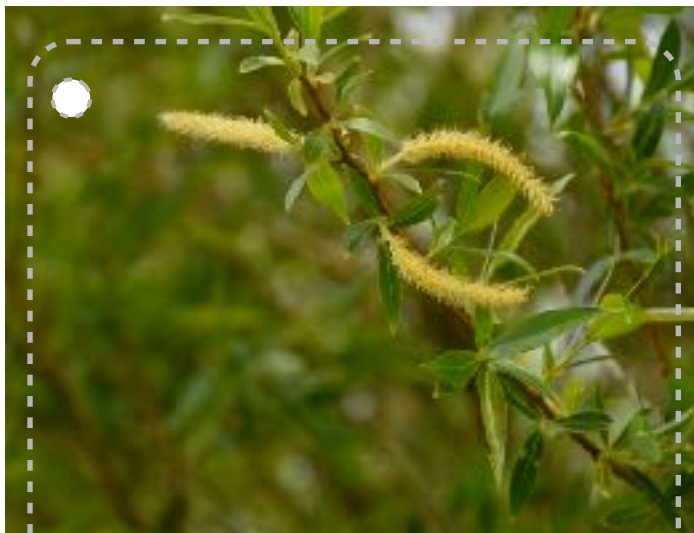


En AVRIL, les chatons sortent avant les feuilles

Mes cartes amies...

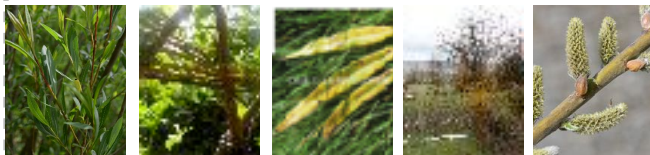


été automne-hiver printemps



En MAI les feuilles sont fines, très longues et les chatons sont mûrs

Mes cartes amies...



été automne hiver printemps



En JUIN, les longues feuilles s'accrochent à des rameaux orangés

Mes cartes amies...



printemps été automne hiver



L'écorce argentée est souvent peu visible du fait de la forme "têtard" de l'arbre



L'écorce argentée est souvent peu visible du fait de la forme "têtard" de l'arbre



L'écorce argentée est souvent peu visible du fait de la forme "têtard" de l'arbre

 **saule des vanniers**

 **saule des vanniers**

 **saule des vanniers**



En **SEPTEMBRE**, le bois prend sa couleur jaune hivernal

Mes cartes amies...



printemps été automne



En **NOVEMBRE**, les feuilles sont presque toutes à terre, selon le vent

Mes cartes amies...



printemps été hiver



En **FEVRIER**, les rameaux peuvent être coupés pour le tressage

Mes cartes amies...



hiver printemps été automne



L'écorce argentée est souvent peu visible du fait de la forme "têtard" de l'arbre

 **saule des vanniers**



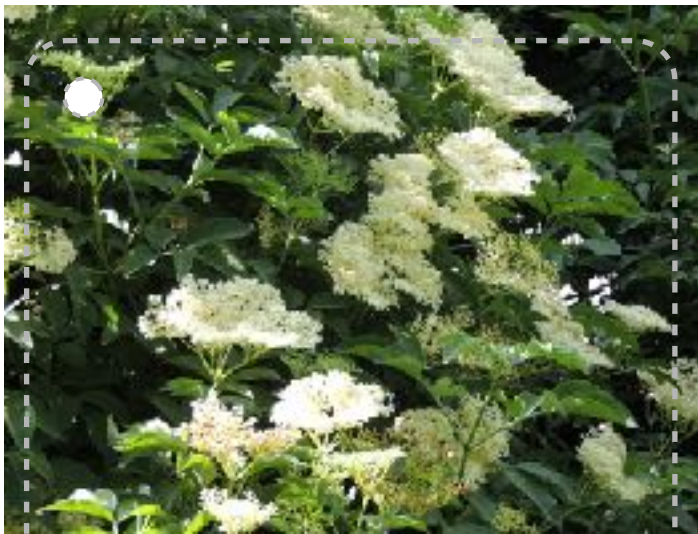
L'écorce argentée est souvent peu visible du fait de la forme "têtard" de l'arbre

 **saule des vanniers**



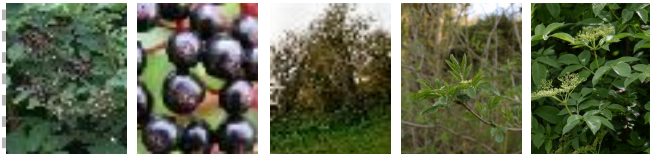
L'écorce argentée est souvent peu visible du fait de la forme "têtard" de l'arbre

 **saule des vanniers**



En **JUIN**, les fleurs forment des bouquets duveteux et blancs

Mes cartes amies...



été automne-hiver printemps



En **MAI**, voici les fleurs en bouquet, petites et blanches

Mes cartes amies...



automne hiver printemps



En **AVRIL**, au milieu des jeunes feuilles apparaissent les boutons floraux

Mes cartes amies...



printemps été automne hiver



L'écorce est ponctuée de verrues (lenticelles) très apparentes



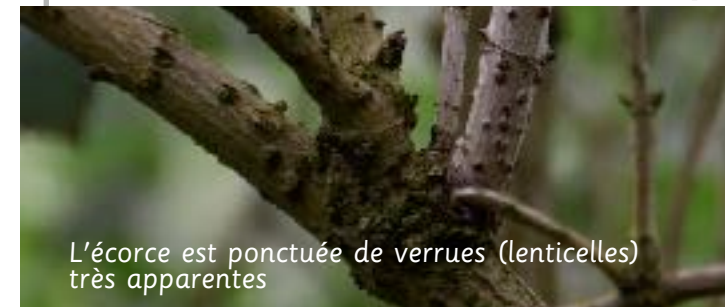
sureau



L'écorce est ponctuée de verrues (lenticelles) très apparentes



sureau



L'écorce est ponctuée de verrues (lenticelles) très apparentes



sureau



En **JUILLET**, les baies grossissent encore vertes mais noircissant déjà

Mes cartes amies...



hiver printemps été automne



En **SEPTEMBRE**, les baies noires sont à pleine maturité

Mes cartes amies...



printemps été hiver



En **NOVEMBRE**, il a déjà perdu ses feuilles et montre sa silhouette tortueuse

Mes cartes amies...



automne hiver printemps été



L'écorce est ponctuée de verrues (lenticelles) très apparentes

sureau



L'écorce est ponctuée de verrues (lenticelles) très apparentes

sureau



L'écorce est ponctuée de verrues (lenticelles) très apparentes

sureau

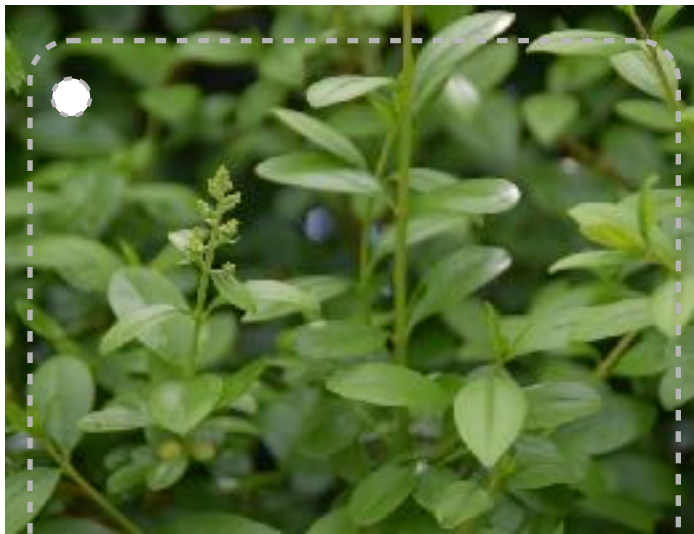


En **DECEMBRE**, le feuillage jaunit et se détache partiellement

Mes cartes amies...



printemps été automne-hiver



En **MAI**, les fleurs poussent à l'extrémité des branches

Mes cartes amies...



été automne hiver printemps



En **JUILLET**, les fleurs s'ouvrent en grappes blanches et odorantes

Mes cartes amies...



printemps automne hiver



L'écorce est uniforme, brun-cendré

troène



L'écorce est uniforme, brun-cendré

troène



L'écorce est uniforme, brun-cendré

troène





En FEVRIER, les fruits restent suspendus sur les branches

Mes cartes amies...



printemps été automne

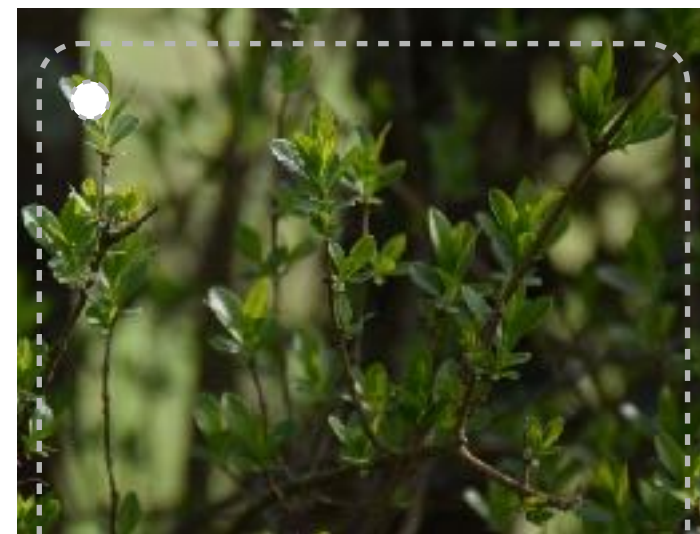


En NOVEMBRE, les baies arrivent à maturité pour le plaisir des oiseaux

Mes cartes amies...



printemps été hiver



En AVRIL, les jeunes feuilles sortent en bouquet

Mes cartes amies...



hiver printemps été automne



L'écorce est uniforme, brun-cendré

 **troène**



L'écorce est uniforme, brun-cendré

 **troène**



L'écorce est uniforme, brun-cendré

 **troène**



En FEVRIER, les baies restent suspendues aux branches

Mes cartes amies...



été automne printemps



En MAI, les fleurs fertiles s'ouvrent en 5 pétales et les fleurs stériles restent petites de couleur crème

Mes cartes amies...

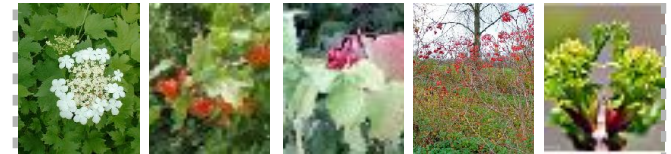


été automne hiver printemps



En JUIN, les fleurs se transforment en baies

Mes cartes amies...



printemps été automne hiver



L'écorce est brun-gris, plutôt lisse



viorne obier



L'écorce est brun-gris, plutôt lisse



viorne obier



L'écorce est brun-gris, plutôt lisse



viorne obier



En **SEPTEMBRE**, les fruits rougissent et arrivent à maturité

Mes cartes amies...



printemps été automne



En **NOVEMBRE**, les feuilles prennent les mêmes coloris que les baies

Mes cartes amies...



printemps été hiver



En **MARS**, les fleuilles et les fleurs sortent presque en même temps

Mes cartes amies...



hiver printemps été automne



L'écorce est brun-gris, plutôt lisse



viorne obier



L'écorce est brun-gris, plutôt lisse



viorne obier



L'écorce est brun-gris, plutôt lisse



viorne obier