

Les Petits Ateliers du C.A.U.E.
Dis moi qui tu haies

JEU DE RECONNAISSANCE DES PLANTES DE LA HAIE

CARTES - 1

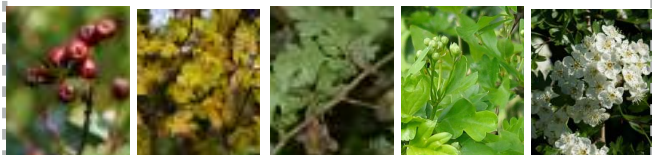
INDEX DES ESSENCES

- Aubépine monogyne
- Charme commun
- Chêne pédonculé
- Cornouiller mâle
- Cyprès chauve
- Érable champêtre
- Érable sycomore
- Frêne commun
- Fusain
- Hêtre commun



En **JUILLET**, les baies grossissent encore vertes

Mes cartes amies...

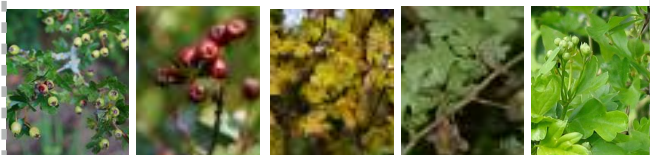


été automne-hiver printemps



En **MAI-JUIN**, voici les fleurs en bouquet, petites et blanches

Mes cartes amies...

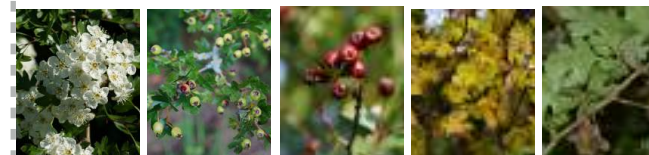


automne hiver printemps



En **AVRIL**, au milieu des jeunes feuilles apparaissent les boutons floraux

Mes cartes amies...



printemps été automne hiver



L'écorce est brun rouge, les branches sont piquantes



aubépine



L'écorce est brun rouge, les branches sont piquantes



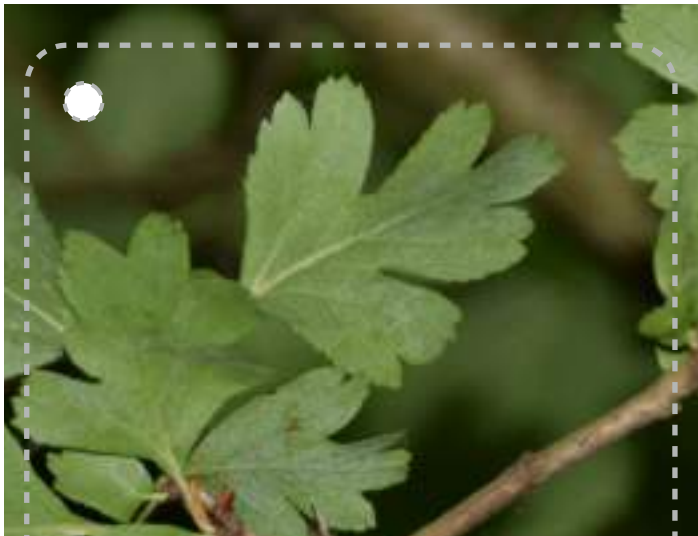
aubépine



L'écorce est brun rouge, les branches sont piquantes

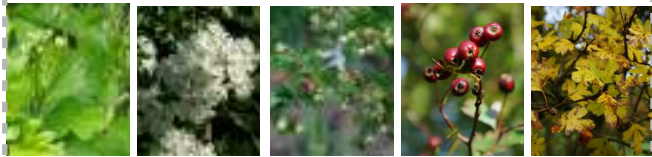


aubépine



En **MARS**, les feuilles arrivent, petites et découpées en trois parties (trilobées)

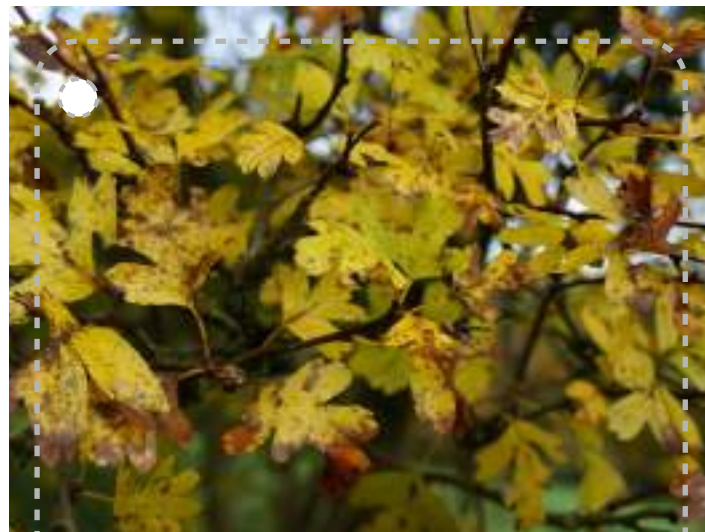
Mes cartes amies...



printemps

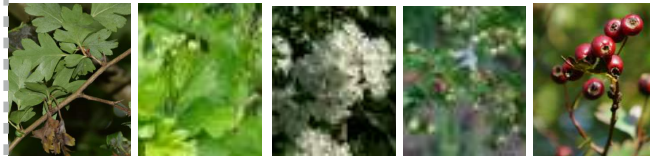
été

automne



En **NOVEMBRE**, les feuilles jaunissent

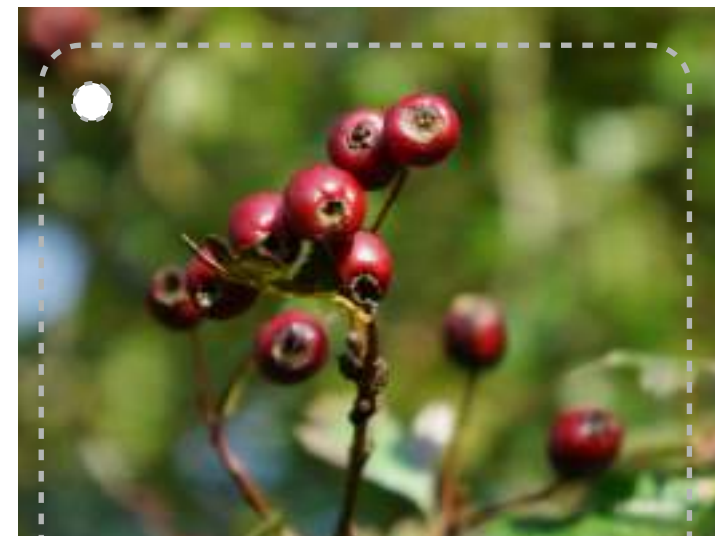
Mes cartes amies...



printemps

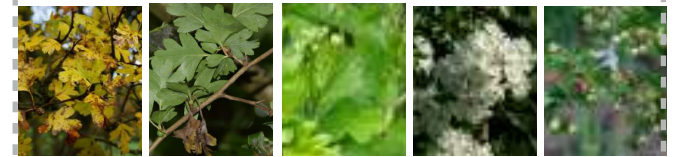
été

automne



En **SEPTEMBRE**, les baies rouges restent dans l'arbre jusqu'à l'automne

Mes cartes amies...



automne hiver

printemps

été



L'écorce est brun rouge, les branches sont piquantes



aubépine



L'écorce est brun rouge, les branches sont piquantes



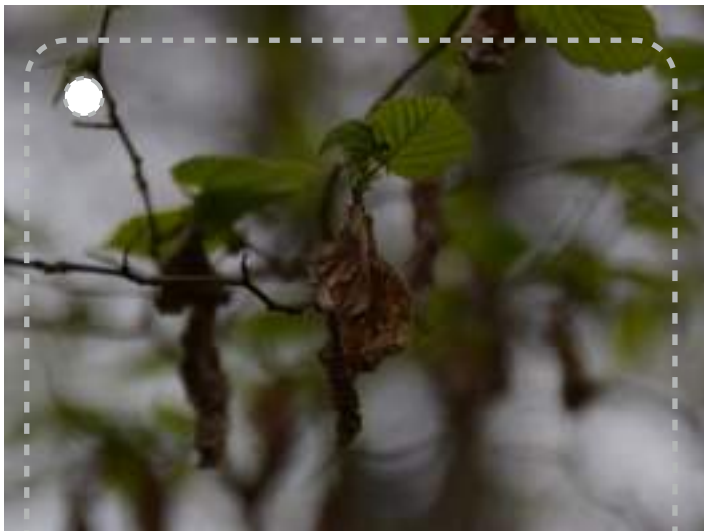
aubépine



L'écorce est brun rouge, les branches sont piquantes

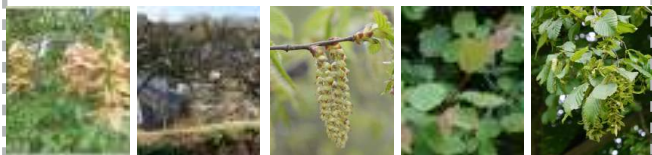


aubépine



En MARS, les feuilles desséchées laissent place aux jeunes feuilles vert clair

Mes cartes amies...

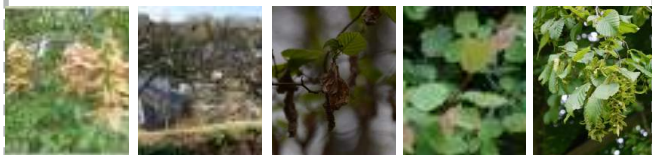


été automne-hiver printemps



En MARS-AVRIL, les chatons mâles pendent et le vent disperse le pollen jusqu'aux fleurs femelles qui deviendront des samares

Mes cartes amies...



été automne hiver printemps



En JUIN, voici les samares

Mes cartes amies...



printemps été automne hiver



L'écorce est lisse, très grise

charme



L'écorce est lisse, très grise

charme



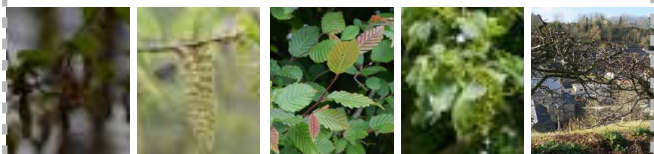
L'écorce est lisse, très grise

charme



En **SEPTEMBRE**, les samares se dessèchent, suspendus aux branches

Mes cartes amies...



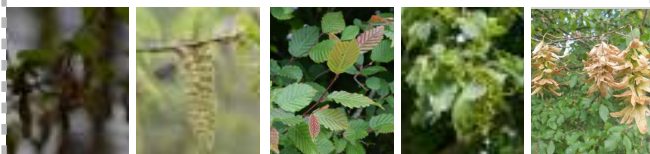
printemps

été automne



En **DECEMBRE**, les feuilles peuvent restées dans les branches, elles sont marcescentes

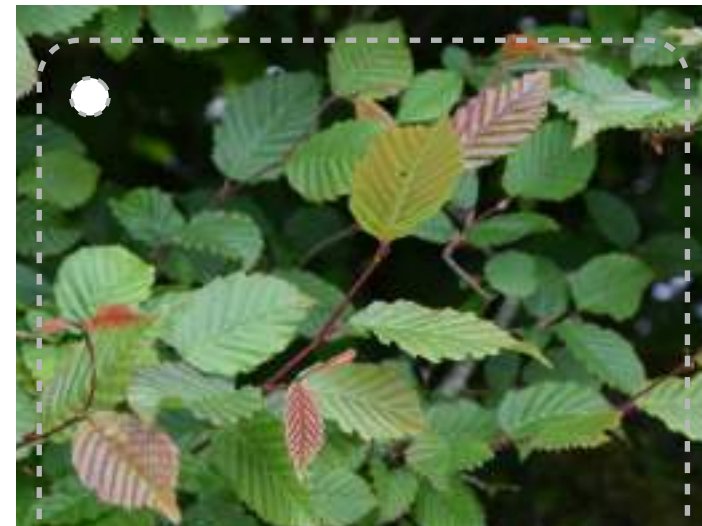
Mes cartes amies...



hiver

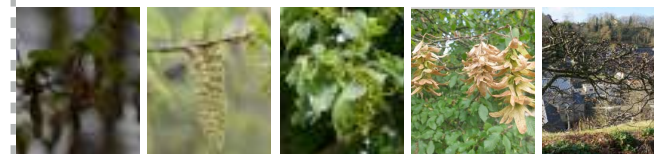
printemps

été



En **AVRIL**, les jeunes pousses prennent des tonalités rouges

Mes cartes amies...



hiver

printemps

été

automne



L'écorce est lisse, très grise

charme



L'écorce est lisse, très grise

charme



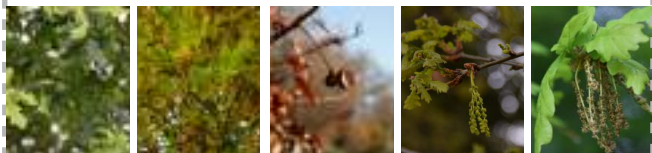
L'écorce est lisse, très grise

charme



En JUIN, les glands apparaissent

Mes cartes amies...

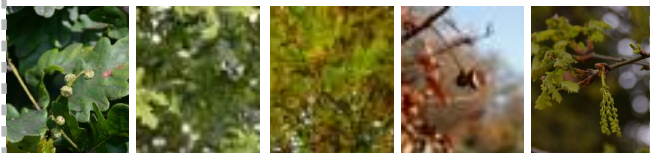


automne hiver printemps



En MAI, les feuilles s'allongent, s'assombrissent et les chatons sèchent

Mes cartes amies...

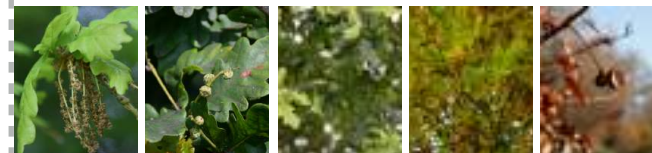


automne hiver printemps



En AVRIL, les feuilles et les fleurs, les chatons sortent des bourgeons

Mes cartes amies...



été automne hiver



Mes branches prennent des angles bizarres



Mes branches prennent des angles bizarres

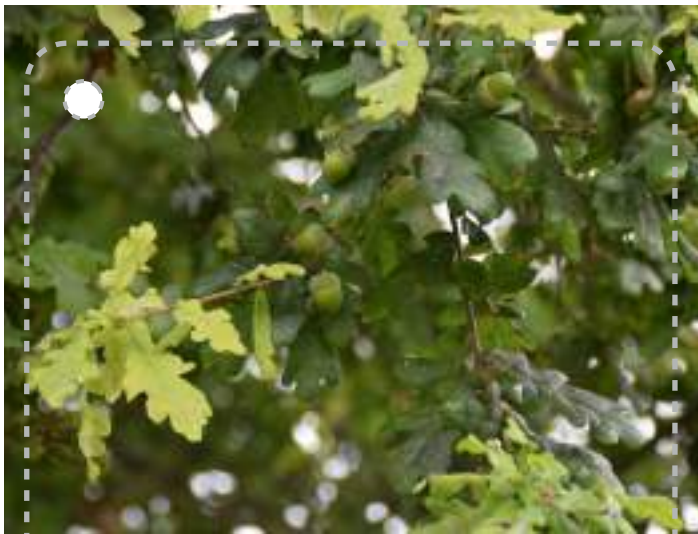


Mes branches prennent des angles bizarres

✂ **chêne pédonculé**

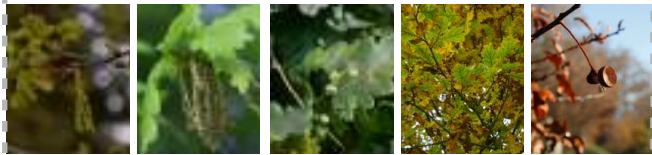
✂ **chêne pédonculé**

✂ **chêne pédonculé**



En **SEPTEMBRE**, les glands ont bien grossi et les feuilles les plus anciennes se piquent de taches marron

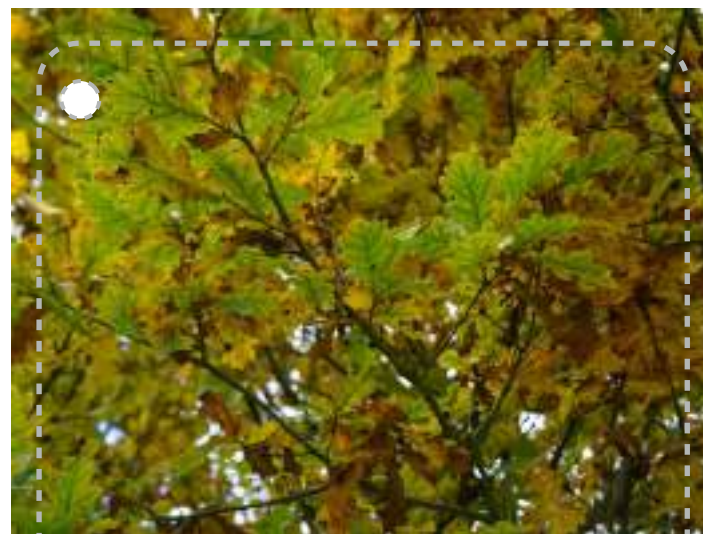
Mes cartes amies...



printemps

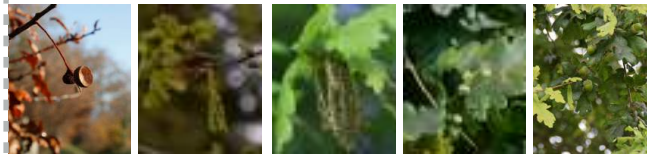
été

automne



En **NOVEMBRE**, les feuilles jaunissent puis rougissent

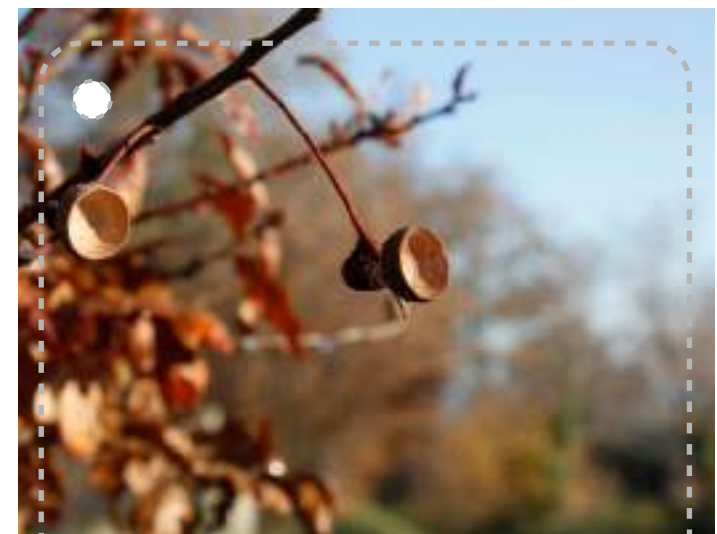
Mes cartes amies...



printemps

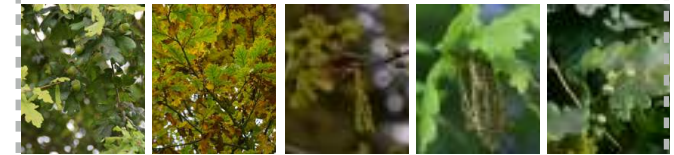
été

automne



En **DECEMBRE**, le gland est tombé, il reste la cupule et son long pédoncule

Mes cartes amies...



automne

hiver

printemps

été



Mes branches prennent des angles bizarres

 **chêne pédonculé**



Mes branches prennent des angles bizarres

 **chêne pédonculé**



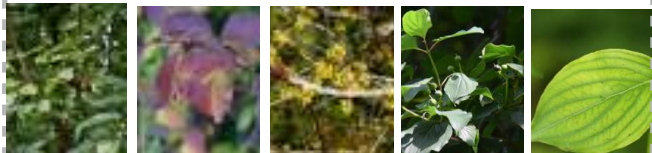
Mes branches prennent des angles bizarres

 **chêne pédonculé**



En FEVRIER, les bourgeons floraux éclosent

Mes cartes amies...

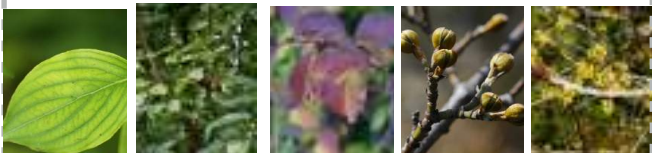


été automne-hiver printemps

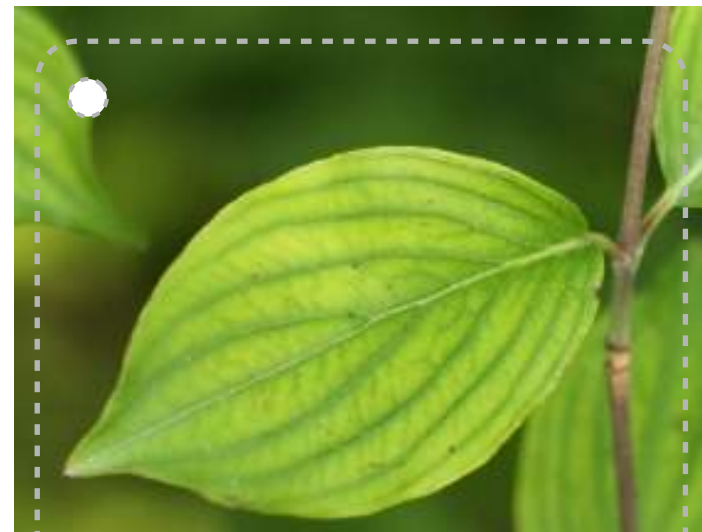


En MAI, les fruits gros comme des olives se cachent dans le feuillage

Mes cartes amies...



été automne hiver printemps



En JUIN, les feuilles symétriques offrent des nervures parfaitement parallèles

Mes cartes amies...



printemps été automne hiver



L'écorce est zébrée de jaune



cornouiller



L'écorce est zébrée de jaune



cornouiller



L'écorce est zébrée de jaune

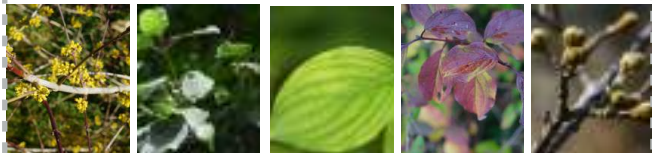


cornouiller



En **SEPTEMBRE**, les fruits rougissent et arrivent à maturité

Mes cartes amies...

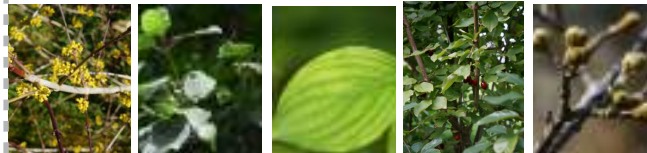


printemps été automne

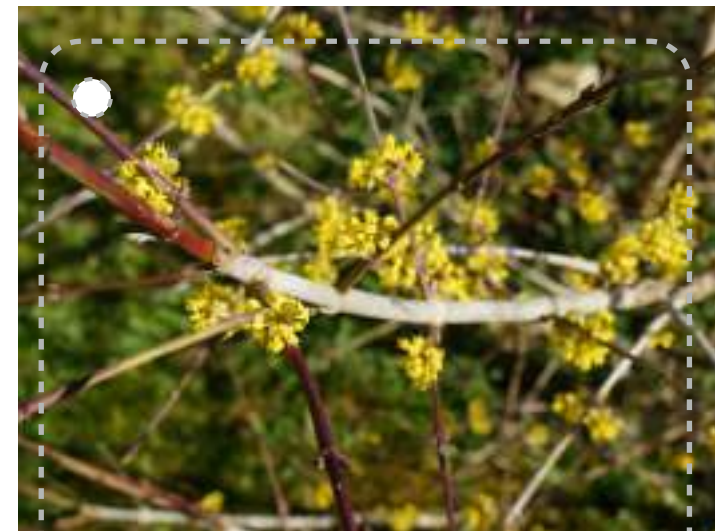


En **NOVEMBRE**, les feuilles deviennent rouges à marron

Mes cartes amies...

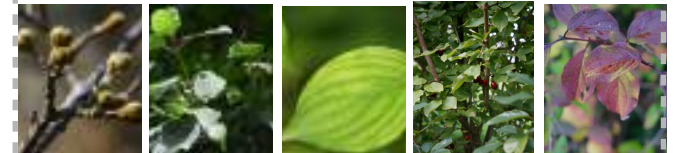


printemps été hiver



En **MARS**, les fleurs jaunes s'ouvrent le long des branches par deux

Mes cartes amies...



hiver printemps été automne



L'écorce est zébrée de jaune



cornouiller



L'écorce est zébrée de jaune



cornouiller



L'écorce est zébrée de jaune

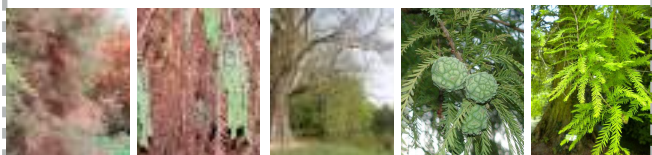


cornouiller



En **SEPTEMBRE**, les boules écailleuses dessèchent

Mes cartes amies...



automne-hiver

printemps



En **MAI-JUIN**, les aiguilles, courtes, ont une couleur presque fluorescente

Mes cartes amies...



automne

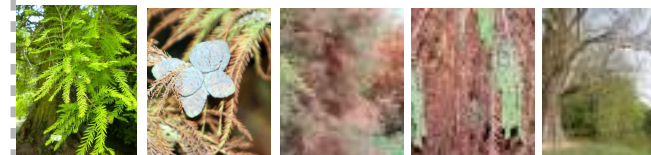
hiver

printemps



En **AVRIL**, le feuillage réapparaît et les boules écailleuses mûrissent

Mes cartes amies...



printemps

été

automne

hiver



L'écorce est fibreuse, crevassée mais pas spongieuse

 **cyprès chauve**



L'écorce est fibreuse, crevassée mais pas spongieuse

 **cyprès chauve**



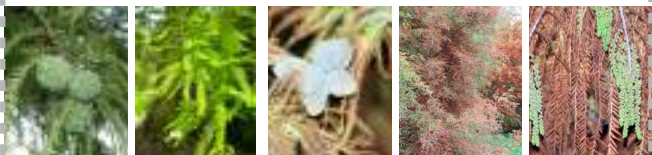
L'écorce est fibreuse, crevassée mais pas spongieuse

 **cyprès chauve**



En JANVIER, l'arbre a perdu toutes ses aiguilles

Mes cartes amies...



printemps été automne



En DECEMBRE, les feuilles mâles apparaissent en grappes

Mes cartes amies...



hiver printemps été automne



En NOVEMBRE, les baies rouges restent dans l'arbre jusqu'à l'automne

Mes cartes amies...



automne hiver printemps été



L'écorce est fibreuse, crevassée mais pas spongieuse

 **cyprès chauve**



L'écorce est fibreuse, crevassée mais pas spongieuse

 **cyprès chauve**



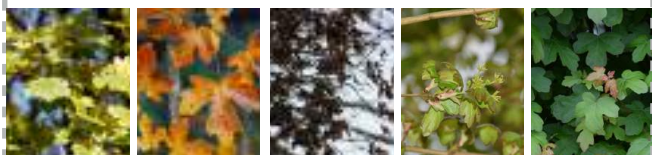
L'écorce est fibreuse, crevassée mais pas spongieuse

 **cyprès chauve**



En AOÛT, les samares à ailes horizontales sont encore bien vertes

Mes cartes amies...



été

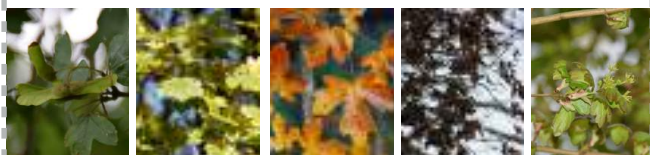
automne-hiver

printemps



En MAI, les jeunes feuilles se bordent de rouge

Mes cartes amies...



été

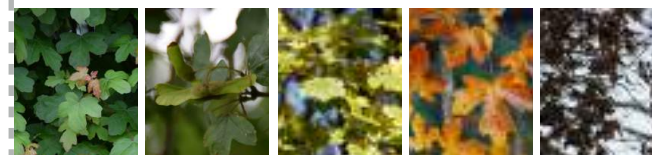
hiver

printemps



En AVRIL, les fleurs sont vert/jaune très discrètes

Mes cartes amies...



printemps

été

automne



L'arbre part en plusieurs branches à partir du tronc grisâtre souvent couvert de lichen

 **érable champêtre**



L'arbre part en plusieurs branches à partir du tronc grisâtre souvent couvert de lichen

 **érable champêtre**



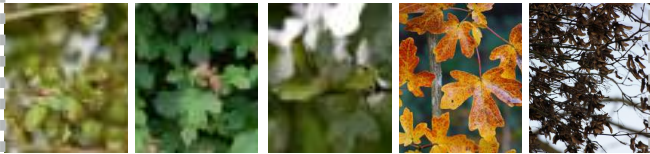
L'arbre part en plusieurs branches à partir du tronc grisâtre souvent couvert de lichen

 **érable champêtre**



En **SEPTEMBRE**, les feuilles commencent à jaune mais gardent leur pétiole rouge

Mes cartes amies...

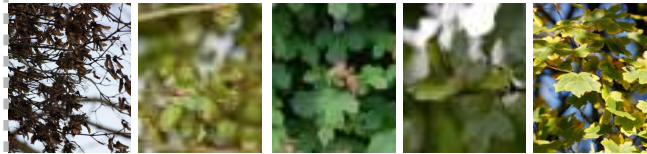


printemps été automne

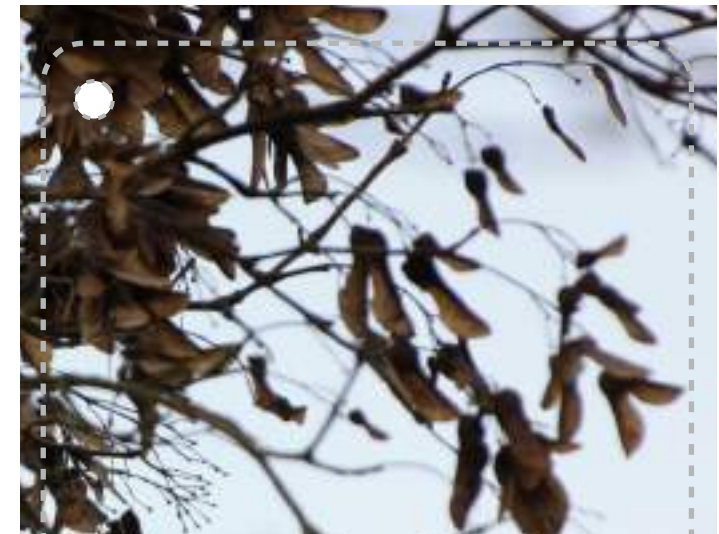


En **NOVEMBRE**, les feuilles prennent des tons spectaculaires entre le jaune et le rouge

Mes cartes amies...



hiver printemps été



En **DECEMBRE**, les samares desséchées se ferment et restent en paquet dans l'arbre

Mes cartes amies...



automne printemps été



L'arbre part en plusieurs branches à partir du tronc grisâtre souvent couvert de lichen

 **érable champêtre**



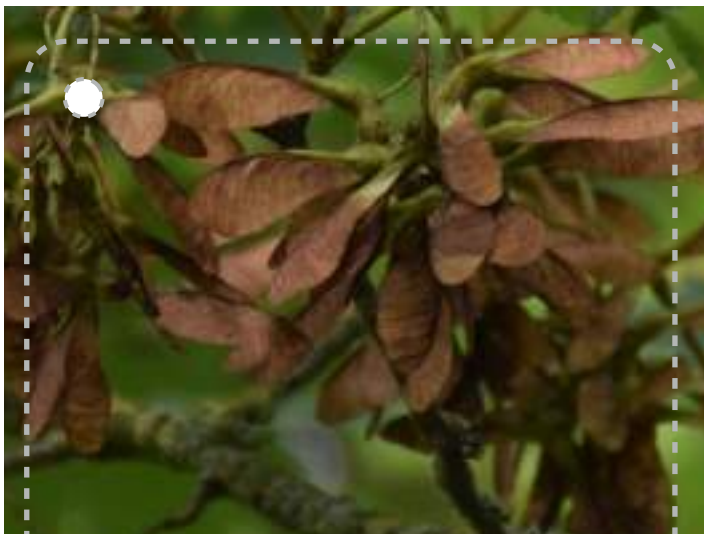
L'arbre part en plusieurs branches à partir du tronc grisâtre souvent couvert de lichen

 **érable champêtre**



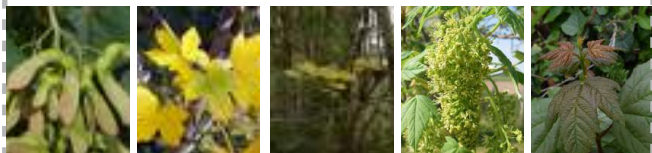
L'arbre part en plusieurs branches à partir du tronc grisâtre souvent couvert de lichen

 **érable champêtre**



En AOUT, les samaras forment des paquets bruns. Leurs ailes font un angle aigu

Mes cartes amies...

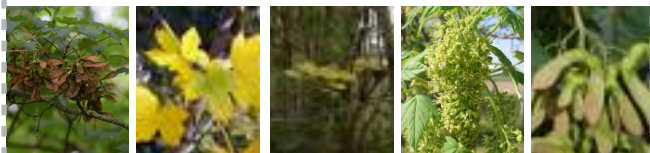


été automne-hiver printemps



En MAI, les jeunes pousses prennent des couleurs rouges

Mes cartes amies...

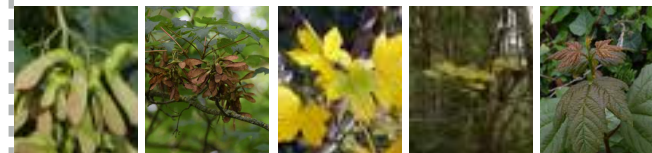


été-automne hiver printemps



En AVRIL, les fleurs sont vert/jaune en grappe tombante

Mes cartes amies...



printemps été automne-hiver



L'écorce est brun-rouge, tachetée et lisse

 **érable sycomore**



L'écorce est brun-rouge, tachetée et lisse

 **érable sycomore**



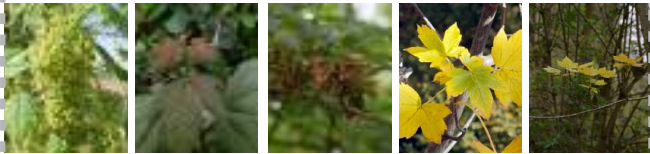
L'écorce est brun-rouge, tachetée et lisse

 **érable sycomore**



En **JUILLET**, les samares ont des ailes vertes translucides, ourlées de rouge

Mes cartes amies...



printemps

été

automne-hiver



En **NOVEMBRE**, les feuilles jaunissent les unes après les autres

Mes cartes amies...



printemps

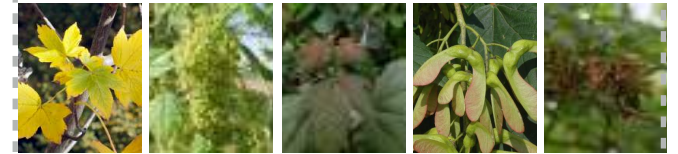
été

hiver



En **FEVRIER**, les dernières feuilles finissent par tomber

Mes cartes amies...



automne

printemps

été



L'écorce est brun-rouge, tachetée et lisse

 **érable sycomore**



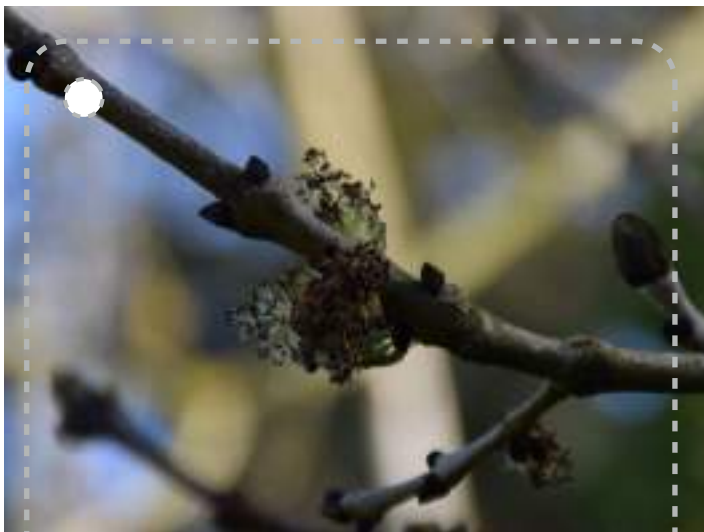
L'écorce est brun-rouge, tachetée et lisse

 **érable sycomore**



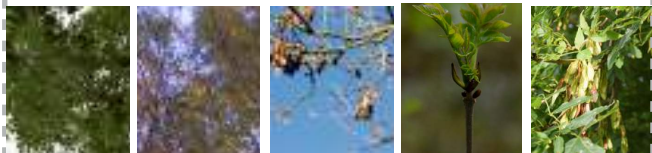
L'écorce est brun-rouge, tachetée et lisse

 **érable sycomore**



En MARS, les bourgeons floraux éclosent, les gros bourgeons noirs sont encore visibles

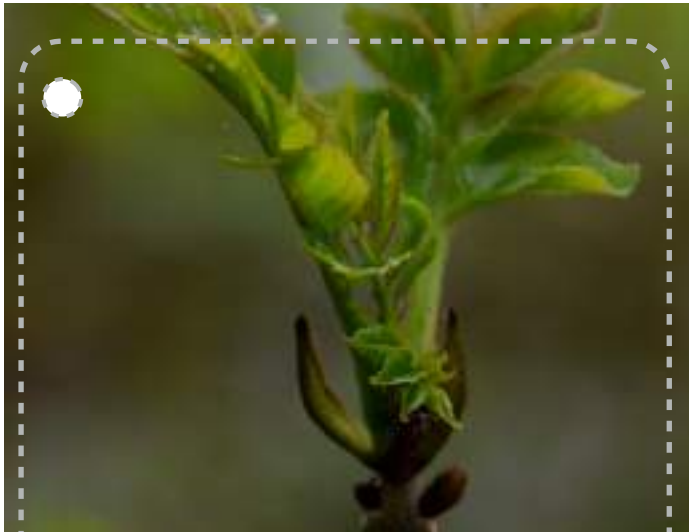
Mes cartes amies...



été automne hiver printemps



frêne



En AVRIL, les feuilles sortent. Elles sont composées de 7 folioles et vont grossir jusqu'à l'été

Mes cartes amies...



été automne hiver printemps



frêne



En JUIN, les samares simples et tombantes apparaissent en paquet

Mes cartes amies...

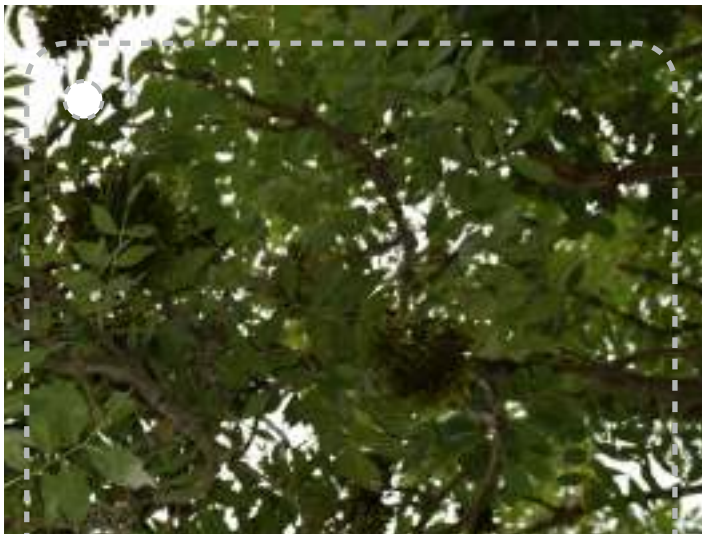


été automne hiver printemps



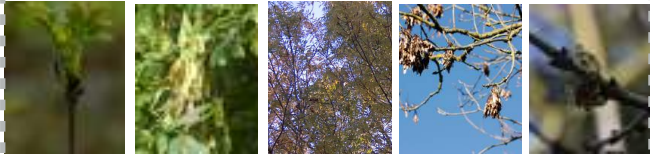
frêne





En **SEPTEMBRE**, les samares forment des paquets vert sombre

Mes cartes amies...



printemps été automne hiver



En **NOVEMBRE**, les feuilles deviennent jaunes

Mes cartes amies...

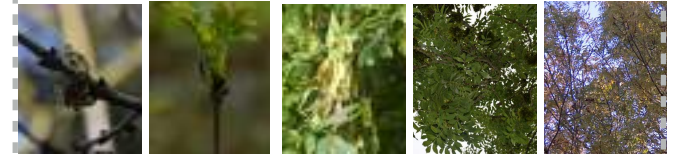


printemps été hiver



TOUT L'HIVER, les samares pendent toutes sèches

Mes cartes amies...



hiver printemps été automne



L'écorce se creuse en vieillissant



frêne



L'écorce se creuse en vieillissant



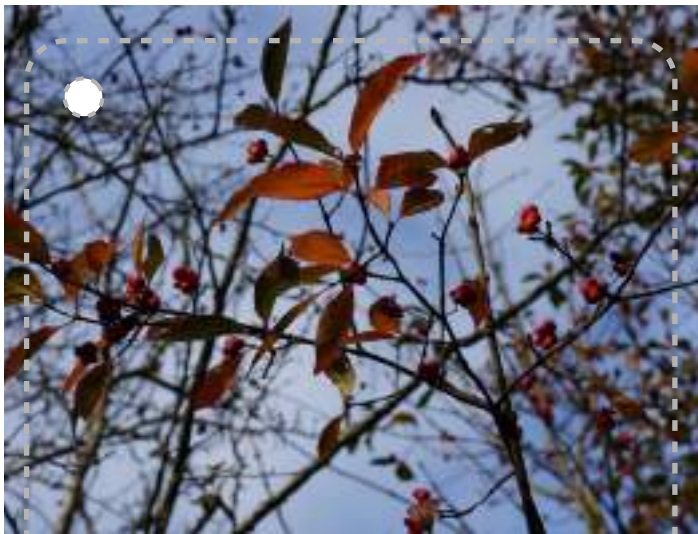
frêne



L'écorce se creuse en vieillissant

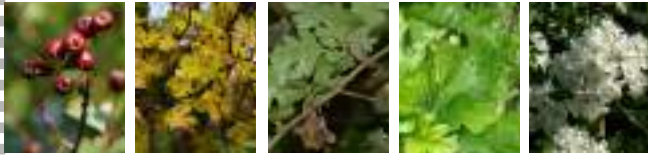


frêne



En **DECEMBRE**, les feuilles rougissent et tombent, quelques fleurs restent accrochées

Mes cartes amies...



été automne-hiver printemps

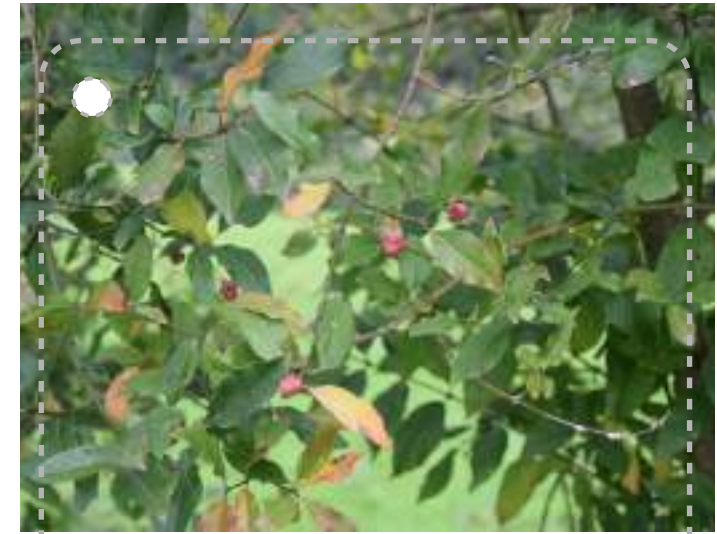


En **Novembre**, les fruits s'ouvrent et montrent leur fruit orangé

Mes cartes amies...



automne hiver printemps



En **SEPTEMBRE**, les fruits en capsule prennent une belle couleur rose

Mes cartes amies...



printemps été automne hiver



Le branches ont des sections « carrées » et servent à la fabrication du fusain (sorte de craie)

 **fusain d'Europe**



Le branches ont des sections « carrées » et servent à la fabrication du fusain (sorte de craie)

 **fusain d'Europe**



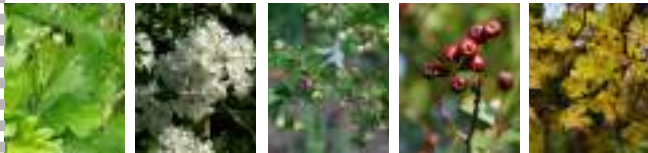
Le branches ont des sections « carrées » et servent à la fabrication du fusain (sorte de craie)

 **fusain d'Europe**



En AVRIL, les fleurs blanches et vertes ont quatre longues pétales

Mes cartes amies...



printemps

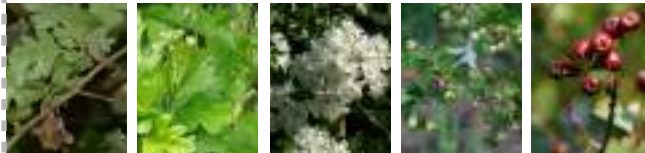
été

automne



En JUIN, les fruits apparaissent avec la forme d'un bonnet d'évêque

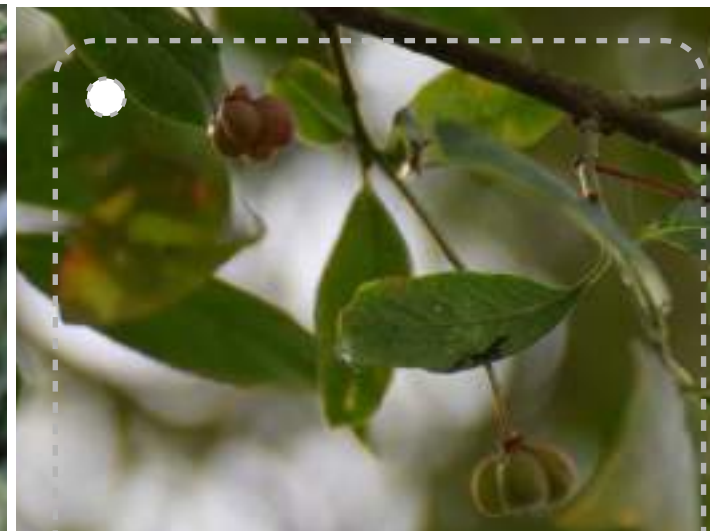
Mes cartes amies...



printemps

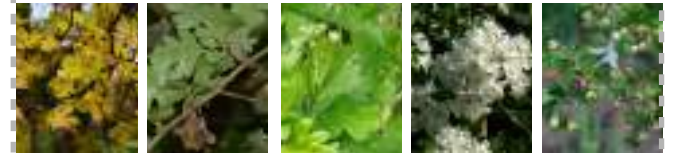
été

automne



En AOÛT, les fruits rosissent. Les feuilles sont foncées, luisantes et légèrement pointues

Mes cartes amies...



automne hiver

printemps

été



Le branches ont des sections « carrées » et servent à la fabrication du fusain (sorte de craie)

 **fusain d'Europe**



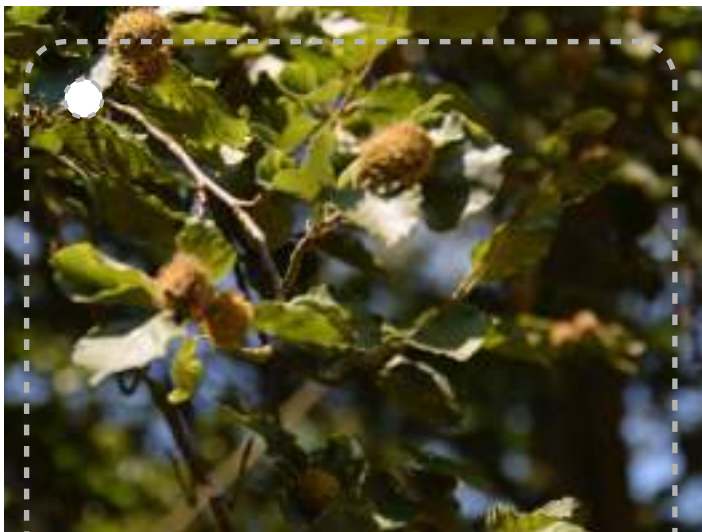
Le branches ont des sections « carrées » et servent à la fabrication du fusain (sorte de craie)

 **fusain d'Europe**



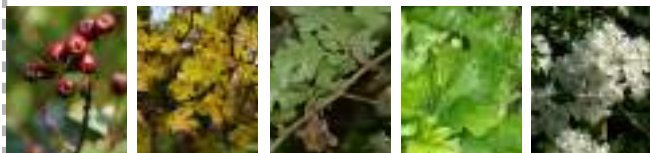
Le branches ont des sections « carrées » et servent à la fabrication du fusain (sorte de craie)

 **fusain d'Europe**



En **JUILLET**, les baies grossissent encore vertes

Mes cartes amies...

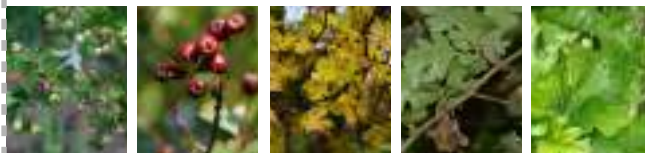


été automne-hiver printemps



En **MAI-JUIN**, voici les fleurs en bouquet, petites et blanches

Mes cartes amies...

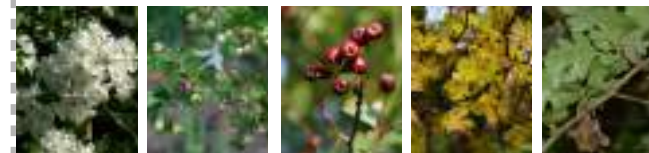


automne hiver printemps



En **AVRIL**, au milieu des jeunes feuilles apparaissent les boutons floraux

Mes cartes amies...



printemps été automne hiver



L'écorce est brun rouge, les branches sont piquantes

 **hêtre commun**



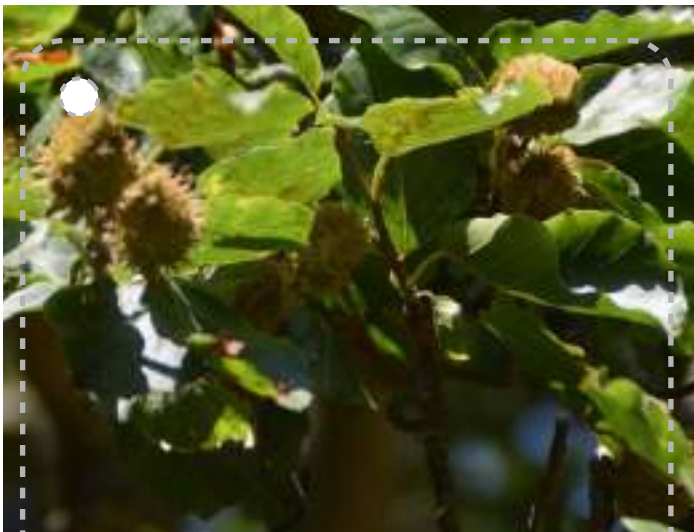
L'écorce est brun rouge, les branches sont piquantes

 **hêtre commun**



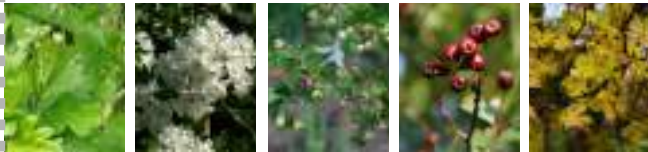
L'écorce est brun rouge, les branches sont piquantes

 **hêtre commun**



En MARS, les feuilles arrivent, petites et découpées en trois parties (trilobées)

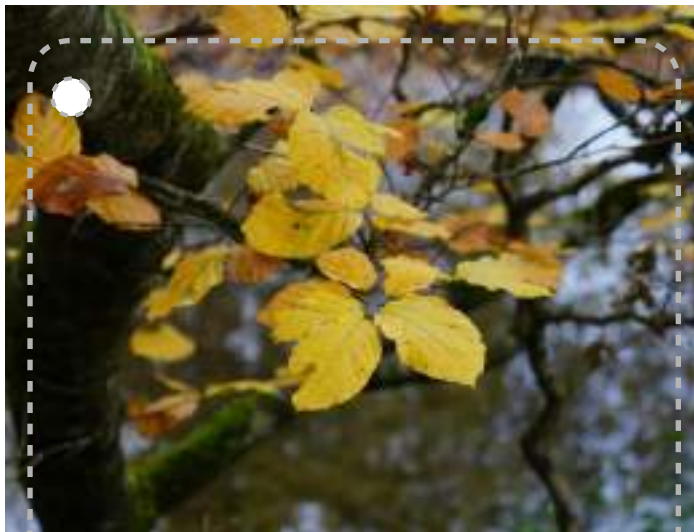
Mes cartes amies...



printemps

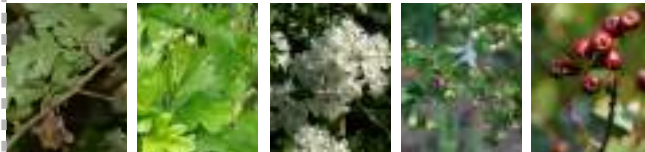
été

automne



En NOVEMBRE, les feuilles jaunissent

Mes cartes amies...



printemps

été

automne



En OCTOBRE, la faînes sortent de leur coque et tombent

Mes cartes amies...



automne hiver

printemps

été



L'écorce est brun rouge, les branches sont piquantes



hêtre commun



L'écorce est brun rouge, les branches sont piquantes



hêtre commun



L'écorce est brun rouge, les branches sont piquantes



hêtre commun