



Je m'appelle :

Ma classe :

Le cycle de l'eau

Comment la haie bocagère participe-t-elle au cycle de l'eau dans les paysages Manchois ?

Comment la haie bocagère participe-t-elle à ce cycle ? Elle mange et elle respire !

COMMENT MANGENT ET GRANDISSENT LES ARBRES ?

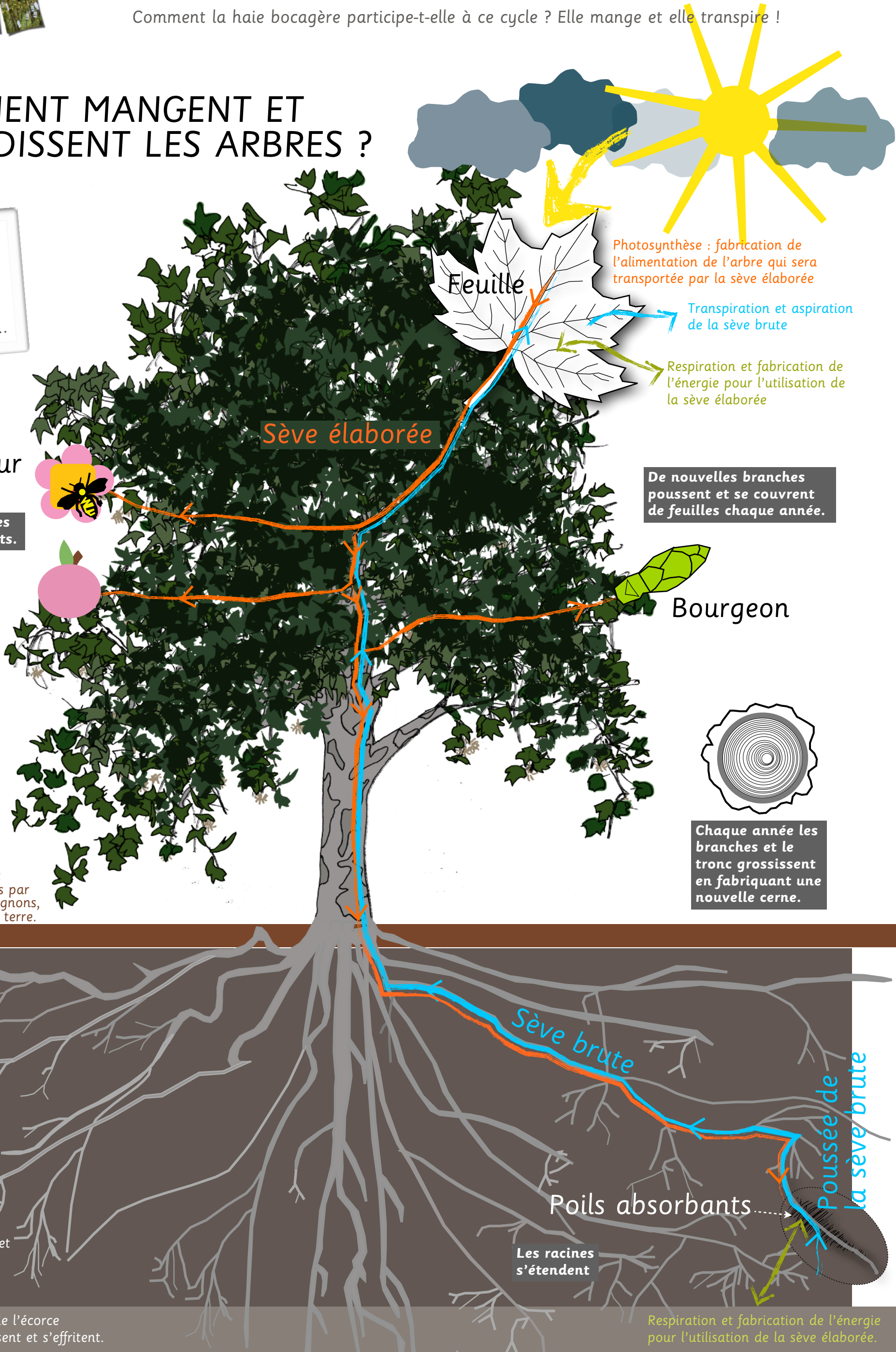
Menu du jour
de l'air,
de la lumière,
de l'eau et
des minéraux...

L'arbre fabrique des fleurs puis des fruits.

Humus :
débris de plantes et
d'animaux dégradés par
les insectes, champignons,
bactéries et vers de terre.

Terre :
mélanges entre ces
cailloux effrités et cet
humus.

Cailloux dégradés de l'écorce
terrestre qui se cassent et s'effritent.



Photosynthèse : fabrication de l'alimentation de l'arbre qui sera transportée par la sève élaborée

Transpiration et aspiration de la sève brute

Respiration et fabrication de l'énergie pour l'utilisation de la sève élaborée

De nouvelles branches poussent et se couvrent de feuilles chaque année.

Chaque année les branches et le tronc grossissent en fabriquant une nouvelle cerne.

Sève brute

Poussée de la sève brute

Poils absorbants

Les racines s'étendent

Respiration et fabrication de l'énergie pour l'utilisation de la sève élaborée.