



Je m'appelle :

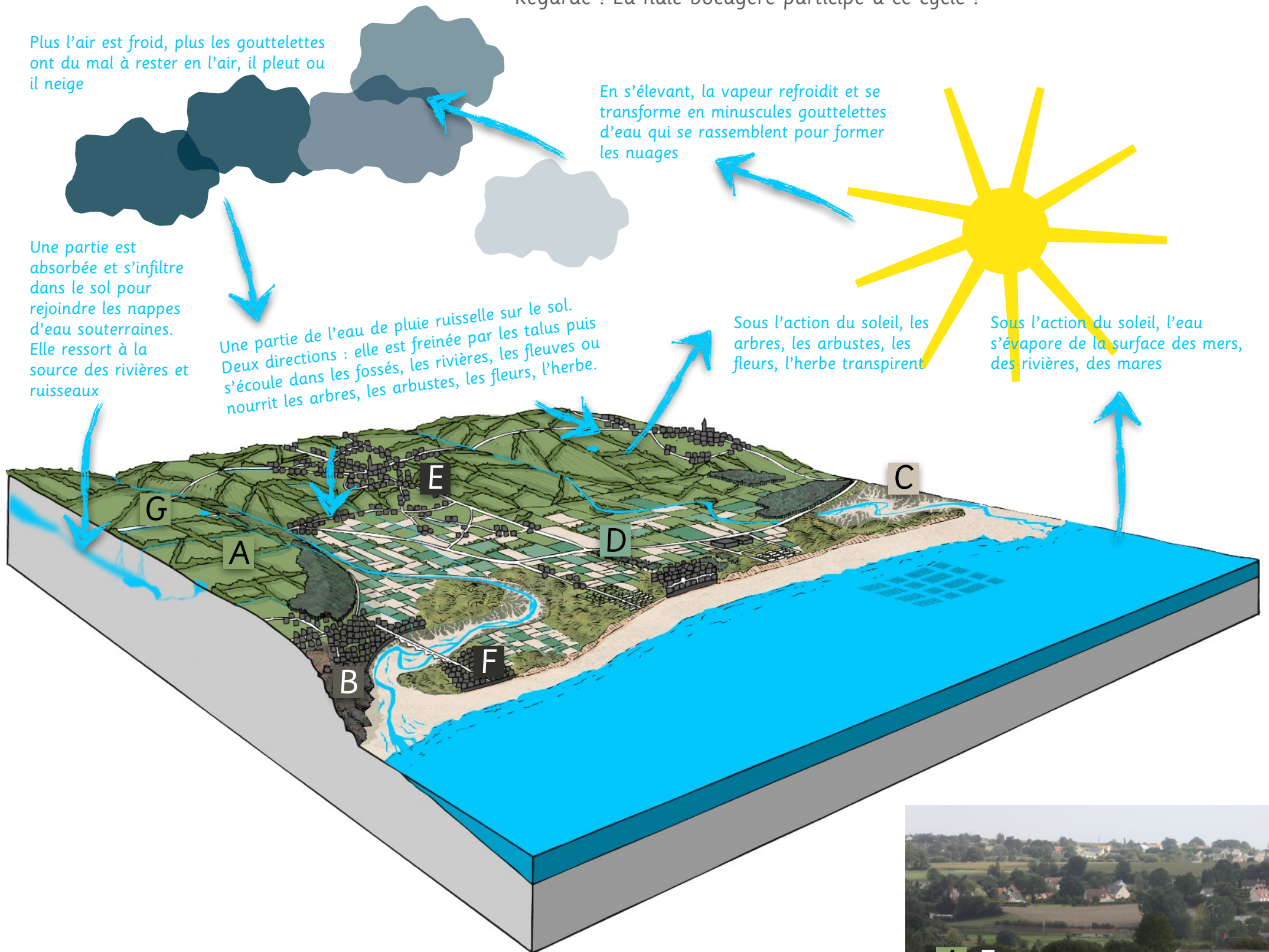
Ma classe :

Le cycle de l'eau

Comment la haie bocagère participe-t-elle au cycle de l'eau dans les paysages Manchois ?

L'eau circule sans arrêt sur la terre. Même sans la neige et la montagne, l'eau arrive dans notre département sous forme de pluie, s'évapore, est absorbée, transpire et revient sous forme de pluie.

Regarde ! La haie bocagère participe à ce cycle !



Les paysages du département

La Manche est formée de plusieurs paysages : le littoral, le marais, les collines bocagères... Ce morceau de paysage appelé « bloc diagramme » représente le secteur entre Coutances et Barneville-Carteret avec :

- A** Des vallées, des petits plateaux parsemés de parcelles de prairies et de cultures bordées de haies, comme les vallées de l'Ay, de la Brosse ou de Gerfleur.
- B** Des falaises comme le cap de Carteret.
- C** Des havres comme celui de Saint-Germain-sur-Ay, des estuaires presque fermés par un cordon dunaire où un fleuve rencontre la mer.
- D** Des dunes et des arrières dunes exploitées par la production de légumes, comme Créances.
- E** Des villes et des villages positionnés sur les reliefs, au coeur du bocage, comme Contrières, Coutances.
- F** Des villes balnéaires, Barneville plage par exemple.
- G** Des routes étroites, bordée de haies bocagères, de fossés et de talus.

