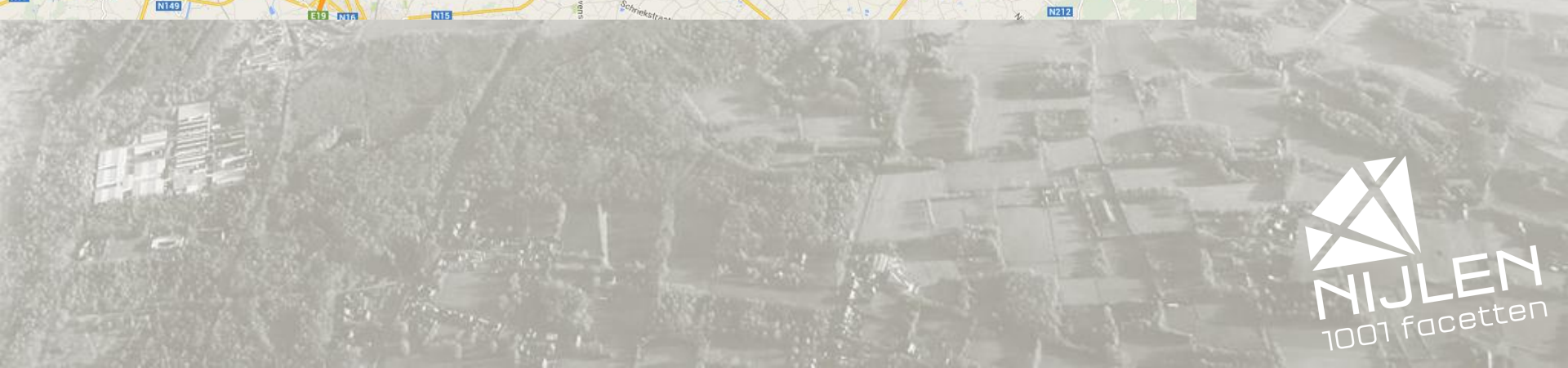
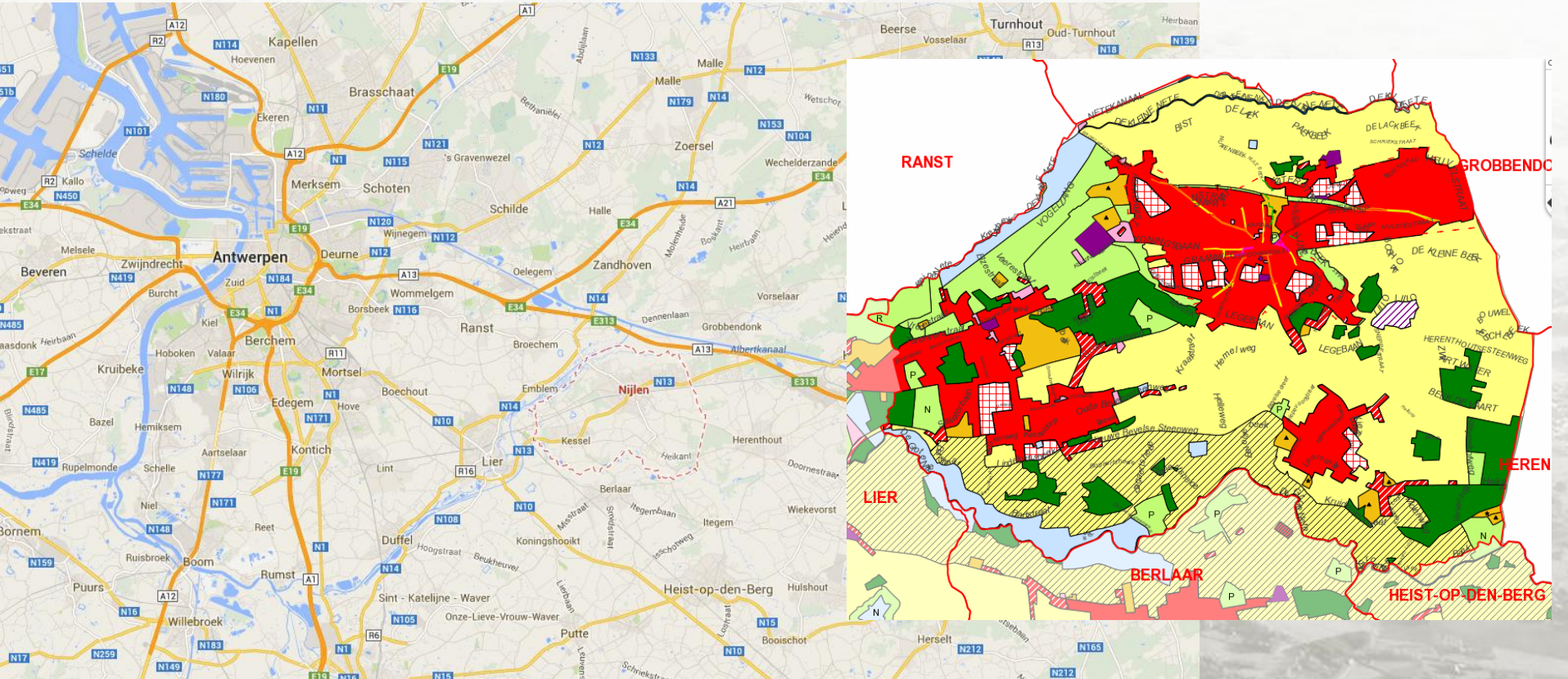


Landschap en ruimtelijke ontwikkeling

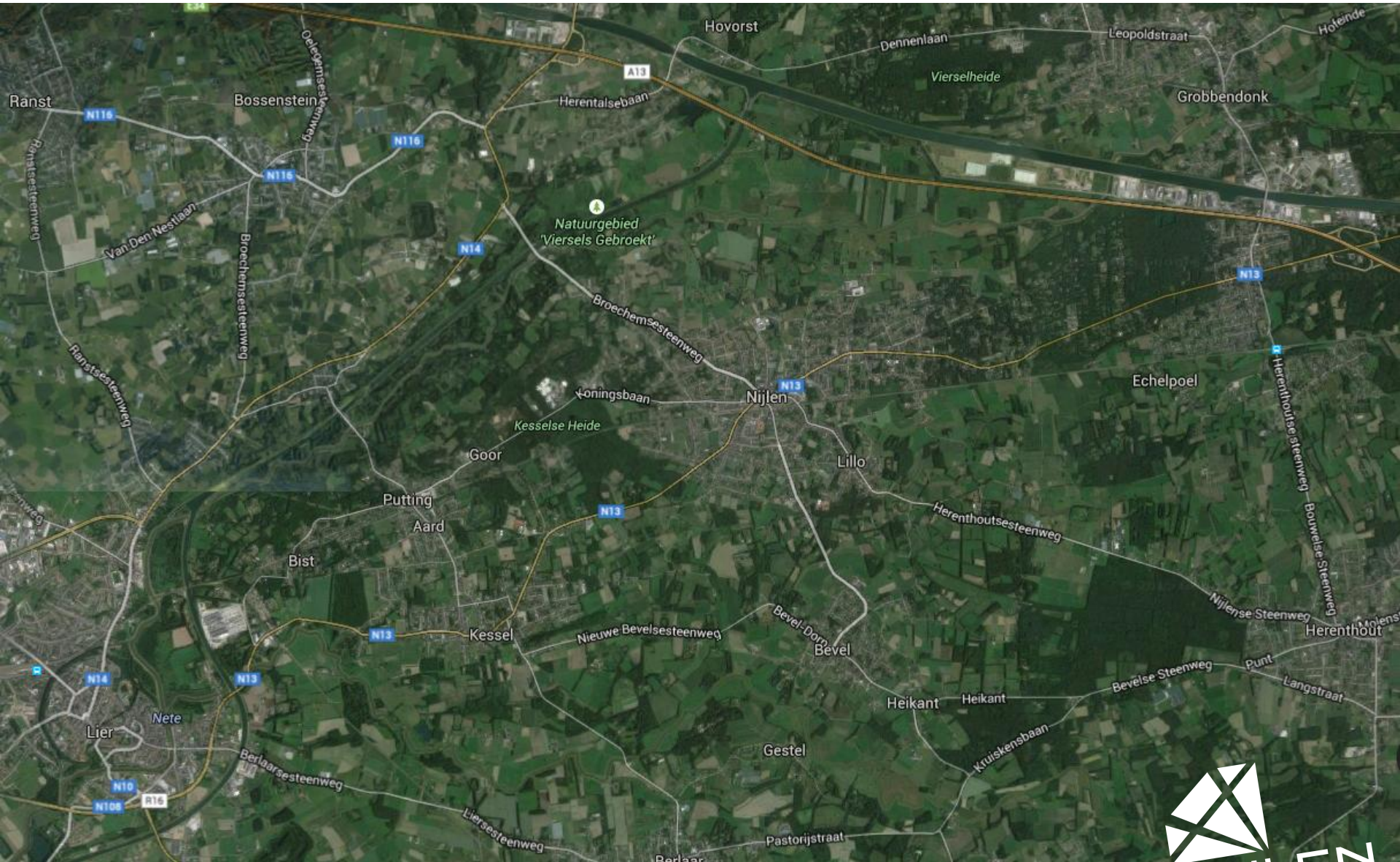
een noodzakelijk duo voor een kernversterkend beleid



Situering



Situering



Situering



Situering



Wat vooraf ging...

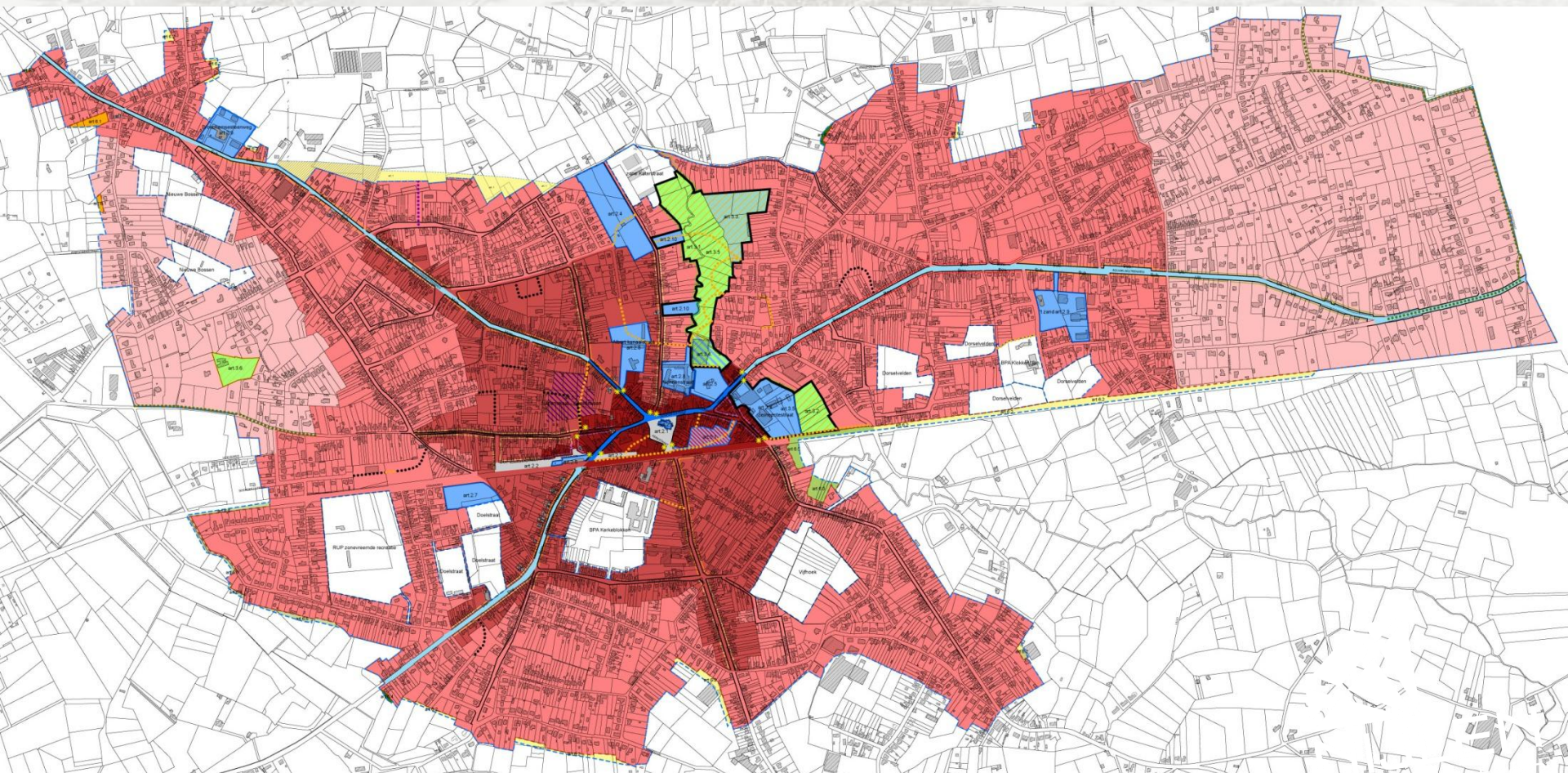
Tot 2009 → klassieke landschapsbenadering

- Beschermd landschappen
 - Opmaak bosbeheersplannen
 - Subsidies rond kleine landschapselementen
 - Vrijwaring van vertuining in RUP zonevreemde woningen
- geen integrale landschapsbenadering
- geen synergie met andere beleidsdomeinen
- Ad Hoc acties vanuit VZW Natuurpunt, regionale landschappen,...

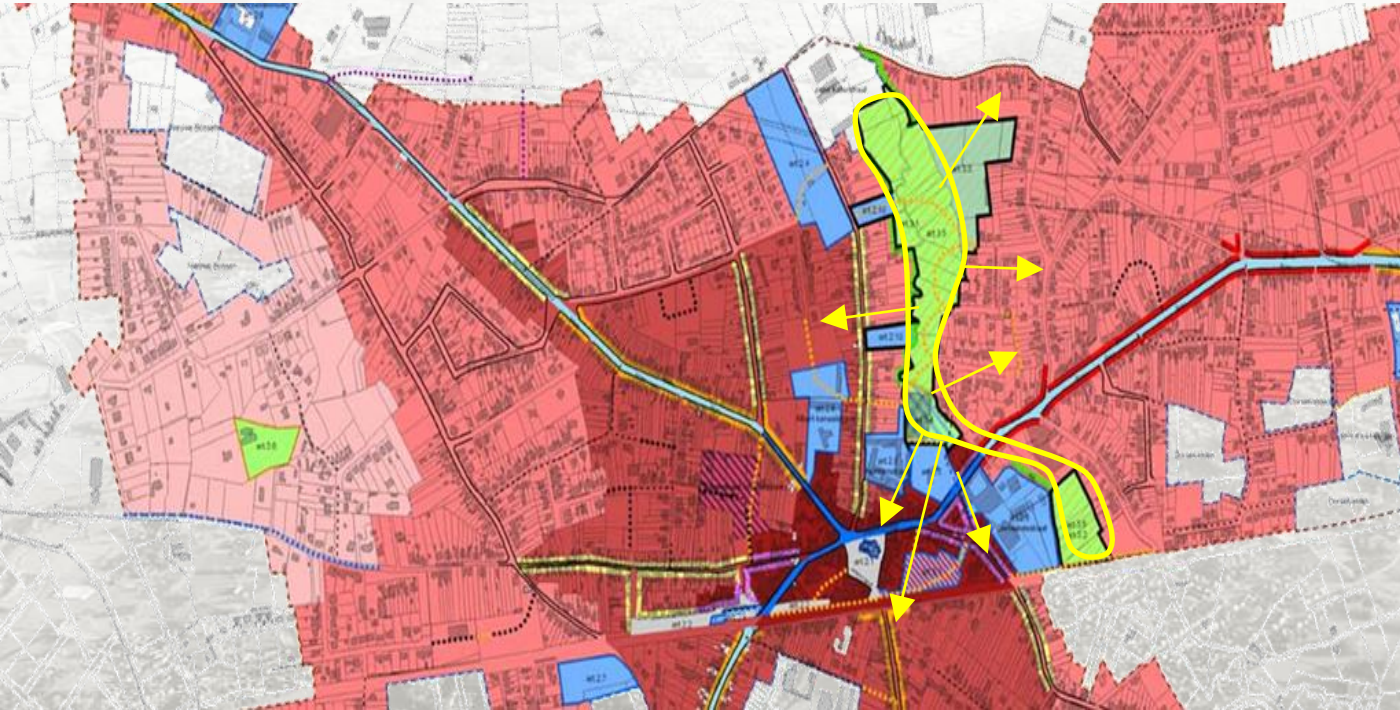
Wat vooraf ging...

2009 → opmaak RUP Kern Nijlen

-Ruimte voor kernversterkend landschapspark



Wat vooraf ging...

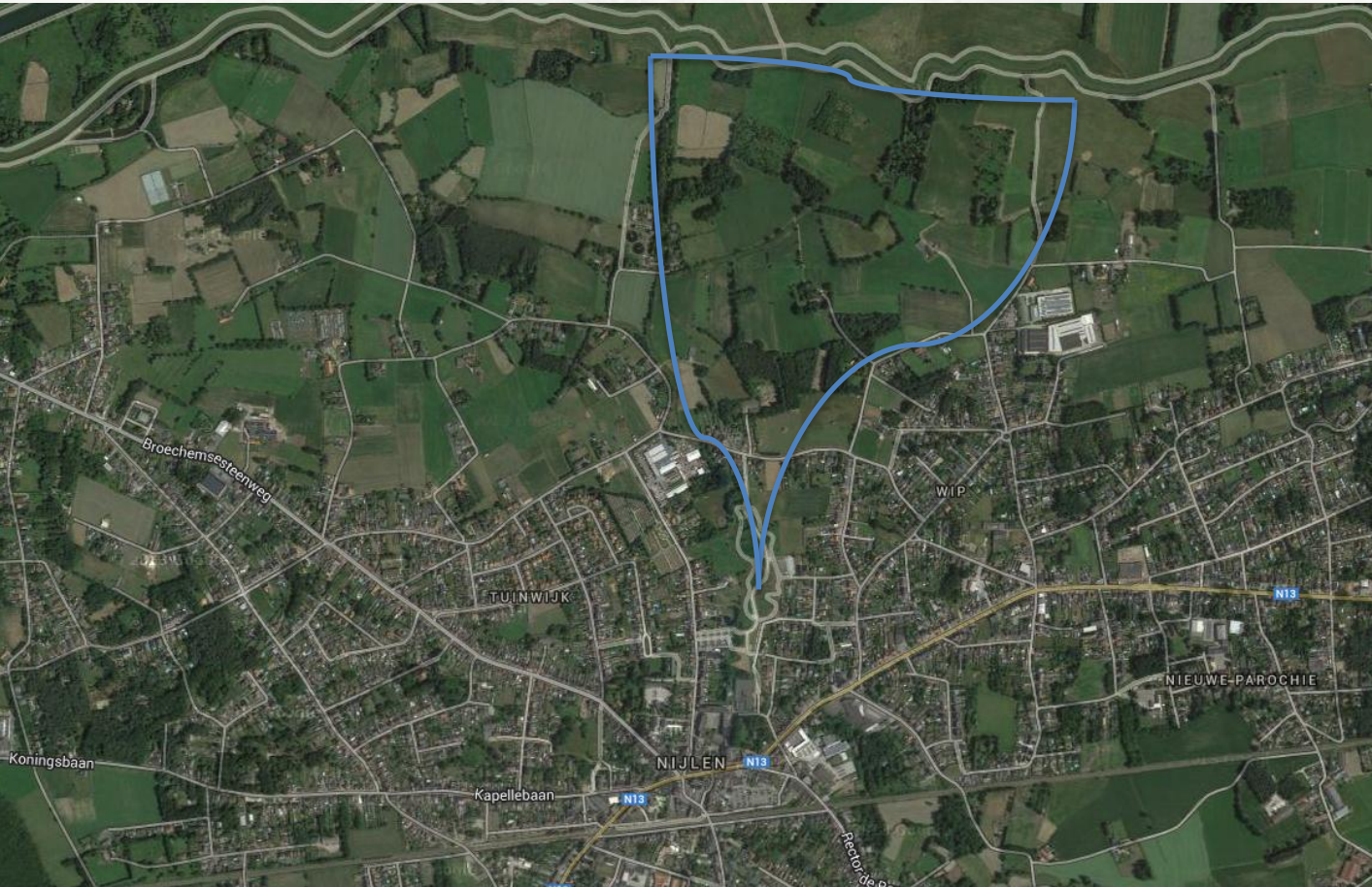


Zone voor kernondersteunend park Nijlense Beek

- Woonkwaliteit door voldoende open ruimte tegenover verdichting
- Park krijgt kwaliteit vanuit bebouwde omgeving en functies
- Verbindende open ruimte van park Nijlense beek in hart van de kern
- Ruimte voor water



Wat vooraf ging...



- Om betere werking en inbedding van het park → opladen → inschakelen in groter netwerk
- Direct realiseerbare acties – samenwerking Bloso – 5-10km looptraject
- Opname fiets en wandelpaden door 'fiets en wandel knooppuntennetwerk'
- Ontstaan van idee van toeristisch recreatief groen netwerk

Wat vooraf ging...



BELEIDSOVERSCHRIJDEND WERKEN?

WAAR STAAN WE VOOR?

BELEID?

AD HOC

DIENSTOVERSCHRIJDEND

MEER MET MINDER

CREATIEVE ARCHITECTEN??

CREATIEVE LANDMETERS??

ONDERGAAN?

VERDEDIGENDE HOUDING?

VISIE NOTA



Deze visienota is het startpunt voor de herziening van het Gemeentelijk Ruimtelijk Structuurplan van onze Gemeente Nijlen.

Deze Nota omschrijft niet de inhoud van die herziening, maar tracht een visie weer te geven omtrent de methodiek om tot een nieuw en eigentijds plan te komen alsook een visie over wat de opbouw van dat plan zou kunnen zijn.

VISIENOTA

1. Nieuwe uitdagingen door Herziening Provinciaal Ruimtelijke Structuurplan Provincie Antwerpen
 - Hoofddorp type III → 2 hoofddorpen
→ 2 woonkernen
 - Wijzigingen tov ontwikkelingen rond wonen en bedrijvigheid.
2. Nood aan ruimtelijk geïntegreerd actieplan voor wonen (gemeentelijk woonbeleidsplan, suburbanisatie,...)
3. Nood aan evaluatie ruimtelijk beleid.



VISIENOTA



HUIDIGE GRS = TE GROOT ALGEMEEN TOETSKADER

CO-PILOOT in plaats van PILOOT

GRS is enkel bindend voor overheid zelf, en daardoor veel te weinig een actieplan, een echt ruimtelijk beleidsplan.

GRS1 heeft ons wel doen nadenken over onze eigen beschikbare Ruimte, kwaliteiten, knelpunten, en kansen.. Een vervolg een nieuwe stap een evolutie dient te worden gezet.

→ Echt zeggen waar we binnen 10 jaar willen staan.

VISIENOTA

- Niet allesomvattend
- Oplossing bieden voor sleutelkwesties
- Effectieve ruimte-uitspraken

Resultaat is ruimtelijk actieplan voor de volgende 10 jaar

STRATEGISCH -
RUIMTELIJK
STRUCTUURPLAN NIJLEN

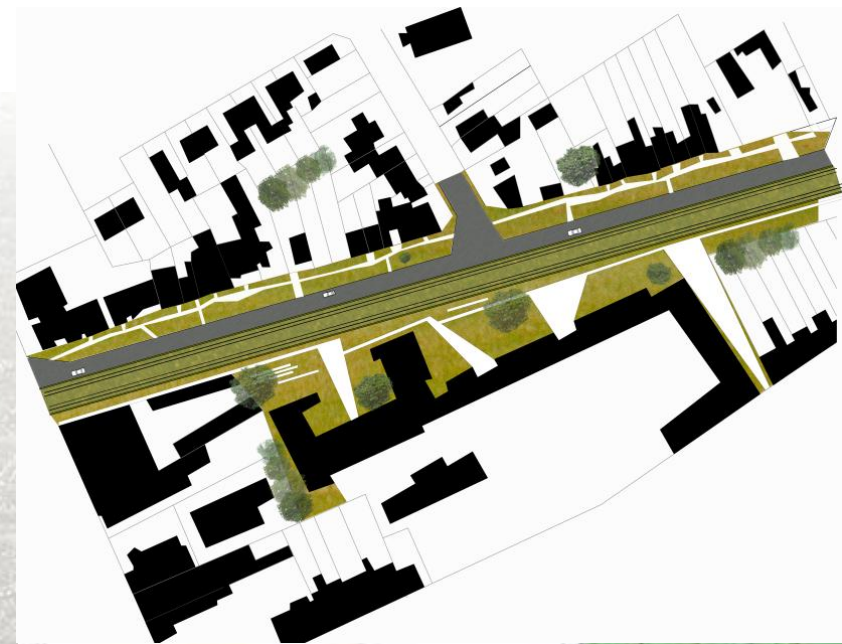
S-RSN

Visievorming – Herziening gemeentelijk ruimtelijk structuurplan

VISIENOTA

S-RSN

STERKE RUIMTELIJKE VISIE
DUURZAAM
ARCHITECTURAAL
AMBITIEUS
BEELDEND
ONTSTAAN UIT PARTICIPATIE
ACTIEPLAN



VISIENOTA



IDENTITEIT

VISIENOTA

- Vertrekt van datgene wat 'op de plank' ligt, namelijk vele projecten die in voorbereiding zijn maar nog niet in uitvoering.(Gemeente kent zeer grote dynamiek naar bouwinitiatieven)
- Zoekt naar oplossingen voor enkele wezenlijke strategische en structurele sleutelkwesties op gemeentelijke en bovengemeentelijk niveau.(Wonen en bedrijvigheid)
- Tracht de actoren, publiek en privé, samen te brengen om deze oplossingen te verwezenlijken door het bundelen van de krachten die aanwezig zijn in onze gemeente.(Gebruik maken van aanwezige dynamiek)
- De bevolking en de andere overheden laat zien waar de gemeente naar toe wil. (Beeldend, inspirerend, sturend)

VISIENOTA

BEPALEN VAN SLEUTELKWESTIES

- 'iets wat leeft'
- Gemeentelijk belang
- Haalbaar (financieel, draagvlak,...)
- Strategisch
- Uitdaging

De verzameling van de sleutelkwesties dienen als resultaat te beogen De gemeente in een nieuw ruimtelijk daglicht te stellen, een vooruitziende visie, een gemeente in ontwikkeling.

Vastgestelde sleutelkwesties: Wonen, bedrijvigheid, toerisme recreatie
IDENTITEIT (overkoepelend)



Visievorming – Herziening gemeentelijk ruimtelijk structuurplan

→ door studiebureau OMGEVING

→ Strategische visie rond toeristisch en recreatief netwerk met identiteit als drager

→ ROL en Profilering van de gemeente








NIJLEN
1001 facetten

vildaphoto



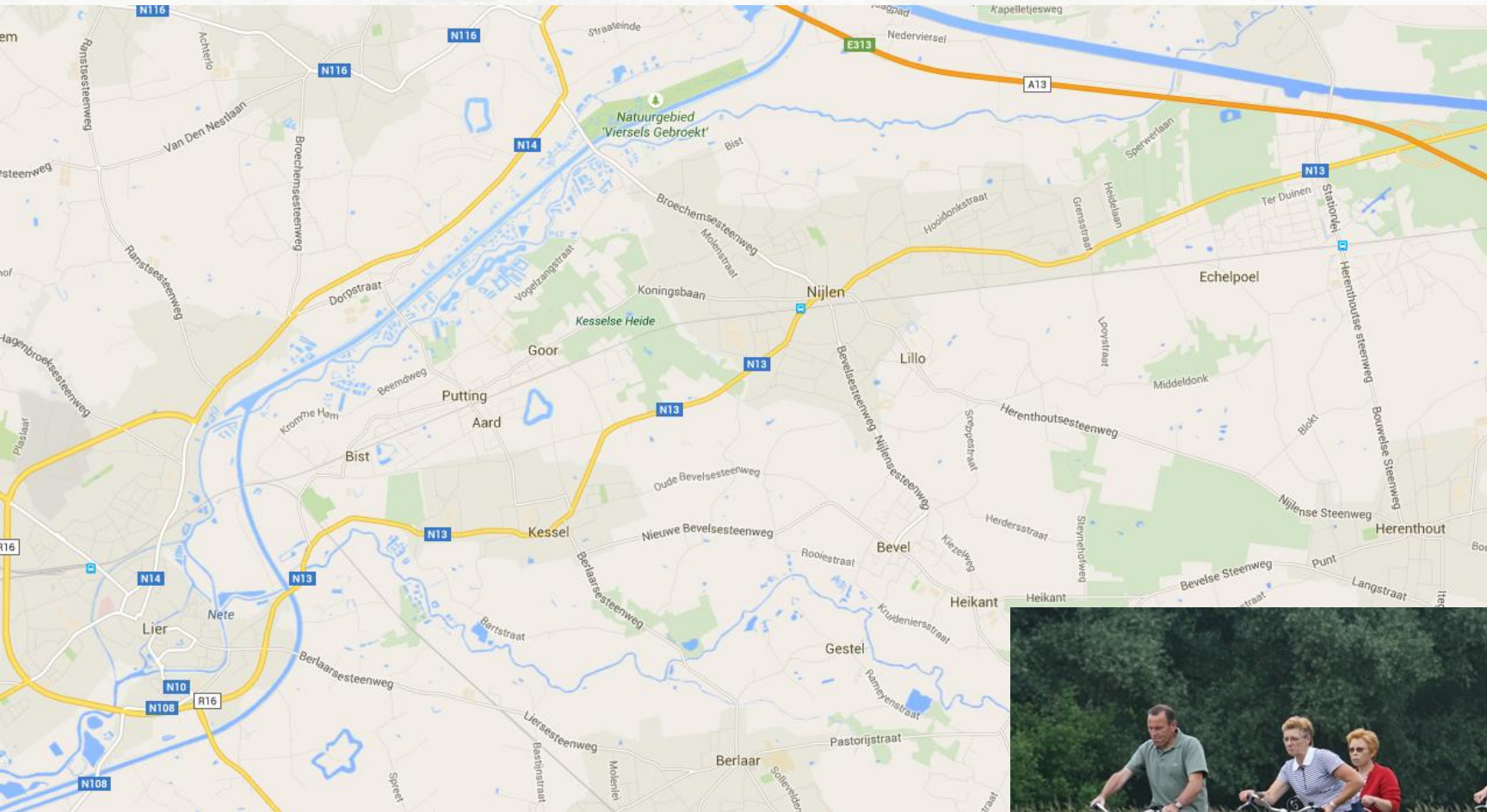
NIJLEN
1001 facetten



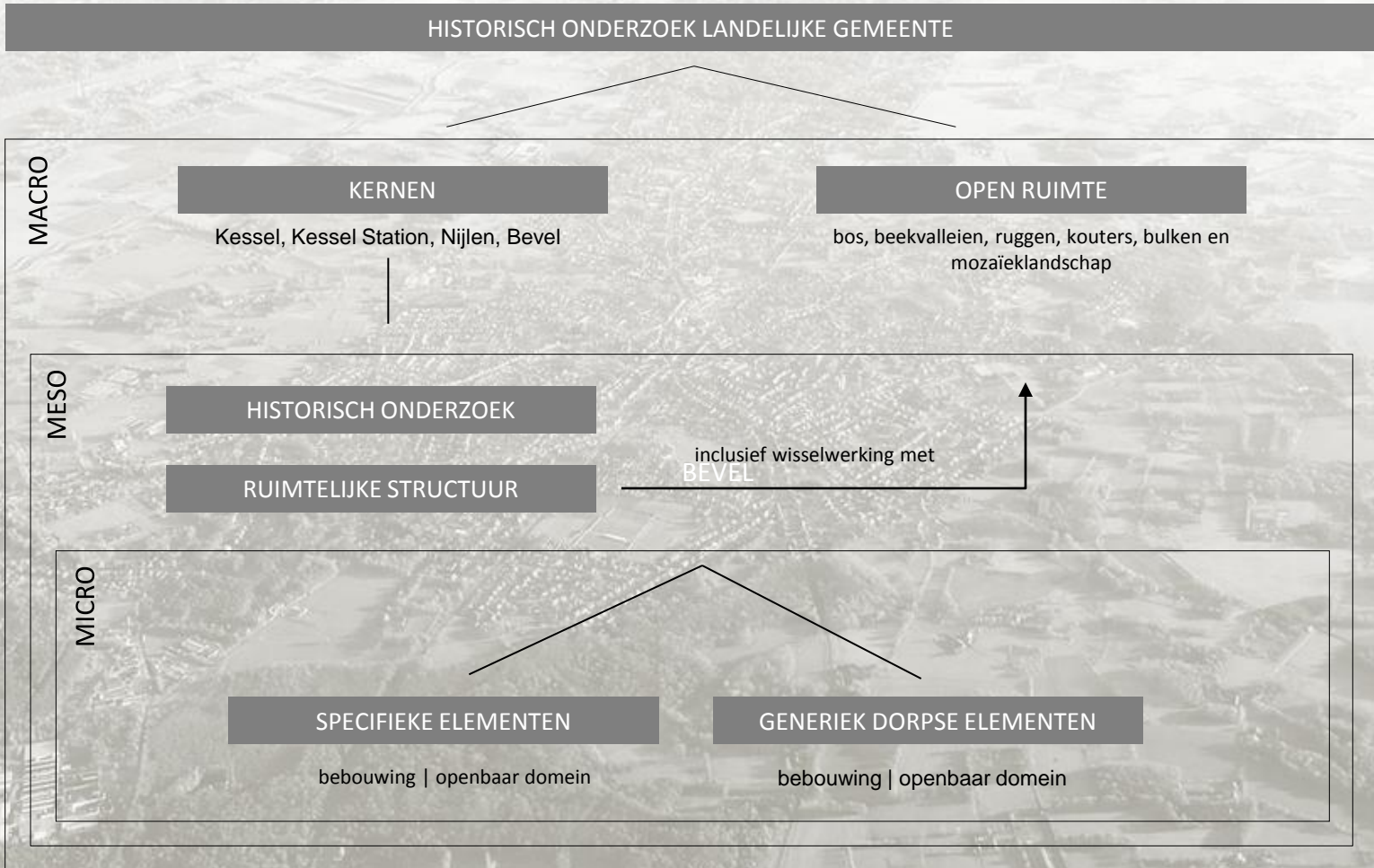


CC BY-NC-ND

WWW.BARTB.IE



IDENTITEITSONDERZOEK ALS BASIS VOOR EERSTE PARTICIPATIEMOMENT



IDENTITEITSONDERZOEK BEVEL | GROENE EN OPEN RUIMTE

OMGEVING
LANDSCAP ARCHITECTUUR URBANISM



(6) Carlsberg



(4) Zwartwater - Kraaienberg - Steegstraat



(4) Zwartwater - Kraaienberg



(3) Vallei van de Grote Nete - Kraaiensterstraat



(3) Vallei van de Grote Nete - Kraaiensterstraat



(1) akker voor de lerk - Bevel-Dorp - Panoor van Tembeidestraat



(2) tuin dienstencentrum en bibliotheek - Bevel-Dorp



(5) Kraaienberg

IDENTITEITSONDERZOEK KESSEL | GROENE EN OPEN RUIMTE

OMGEVING
LANDSCAP ARCHITECTUUR BUREAU



vallei Kluisse Nieuw - sterk bebouwd karakter - Kouwen Huis



Kanalen Flakke



half open landschap Vissersdijk - N13



alder tussen akervincen en Grote Putteringhees



voetbaldijk Dammeringstraat



Konink Kanaalhof



Schraankke en dreef



open landschap Kerpweg



Vallei van Lindelaanbeek - wepdevalke - broekdunne - Cluftensteiner



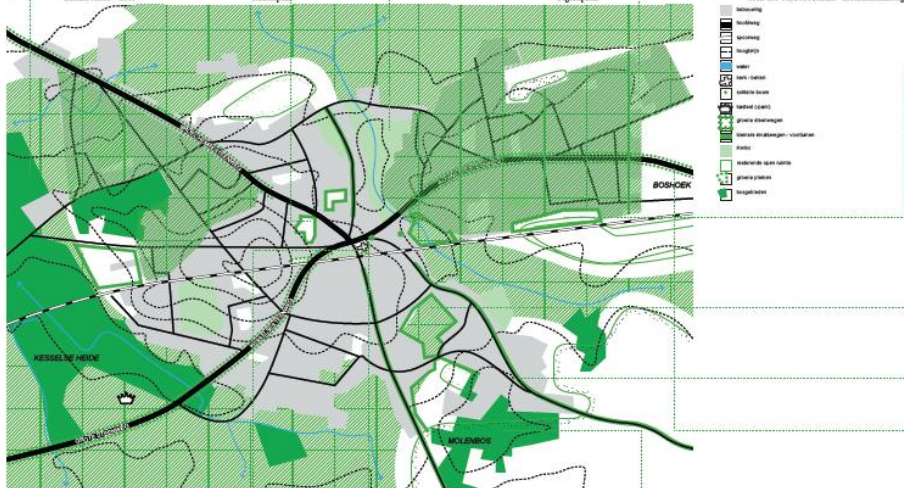
Herziening gemeentelijk ruimtelijk structuurplan

IDENTITEITSONDERZOEK NIJLEN | GROENE EN OPEN RUIMTE

OMGEVING
LANDSCAP ARCHITECTUUR LERENBURG



Kerkplein - Gooz
Stationsplein
Ingrafplein
voort 't Hof Nieuwe Parochie - Groenheidedorpen
vallei K.L. Lieve Nieuw - Dorp



open ruimte Kerkplein



open ruimte Stationsplein



Duister raaiweg - kleine raaiweg - voortaan - veldse
bosweg



Kerkplein



veldse boom - voortaan - Gemeentebestuur



Makelweg



boomrijen Bovenkerkweg

MAAK HET MEE!

En teken mee aan uw dorp van morgen...



HET GEMEENTEBESTUUR VAN NIJLEN GAAT OVER TOT DE HERZIENING VAN HAAR RUIMTELIJK STRUCTUURPLAN

U WORDT UITGENODIGD MET **UW** IDEEËN OVER **UW** DORP

TIJDENS DE DORPSDEBATTEN 24 oktober Parochiezaal BEVEL

7 november 't Dorp te KESSEL

14 november Gemeentehuis NIJLEN



20 uur

Info? Stedenbouwkundige Maarten Horemans - 03 410 02 70 of maarten.horemans@nijlen.be



Herziening gemeentelijk ruimtelijk structuurplan

Volgende bevindingen, geldend voor heel de gemeente, zijn naar voor gebracht.

- Kleinschaligheid en landelijkheid zijn de meest voornamelijk en als kwaliteit ervaren kenmerken van de dorpen. De laatste jaren zijn door een versnelde verstedelijking en verdichting deze kenmerken aangetast. Enkele evoluties worden op dat vlak als bedreigend aanvoeld.
 - Door een toenemende bouw van appartementen (appartementisering) verdwijnen de meer kleinschalige woonvolumes in de dorpskernen.
 - Waardevolle groenelementen in de kernen gaan verloren.
 - De omliggende open ruimte wordt aangetast.
 - De toename van het verkeer zorgt voor overlast, een onveiligheidsgevoelen.
 - Diensten en voorzieningen trekken weg.
- De nabijheid van grote, waardevolle open ruimte gehelen is de belangrijkste troef van elk dorp. Hierbij horen ook kwaliteiten als rust, groen en lucht. Het opnieuw voelbaar en beleefbaar maken ervan in de dorpskernen kan leiden tot een kwaliteitsverbetering.
- De compactheid van de kernen is belangrijk in functie van de nabijheid van voorzieningen en de relatie met het omliggend groen. Het strikt afbakenen en kwaliteitsvol afwerken van deze kernen naar de open ruimte kunnen deze nabijheid en relatie vrijwaren.
- In het verleden zijn heel wat kerkwegels verdwenen. Het opnieuw openstellen en het vervolledigen van het netwerk, gekoppeld aan structurerend groen (hagen, bomenrijen enz.) vormen een potentiële basis voor een duurzaam en veilig alternatief voor het autogebruik.
- Grote bomen langs de steenwegen en in de kernen hebben steeds het beeld van de dorpen bepaald. Er zijn er te veel verdwenen.
- Door toename van het (zwaar) verkeer zijn de kernen niet verkeersveilig. Meer aandacht voor fietsers en voetgangers kan deze verkeersveiligheid verhogen.
- Oude, typische huisjes verdwijnen te vaak. Het erfgoed is niet altijd beschermd. Het behoud van het erfgoed, ook al is het niet beschermd, kan kwalitatief bijdragen tot de identiteit van de gemeente.
- Herbestemmingen naar publieke voorzieningen en woningen zijn zinvol om beeldbepalende en waardevolle gebouwen in de toekomst te behouden en te helpen vermijden dat zij worden afgebroken.

VISIE

Recreatie:

- Uitbouwen van een recreatief netwerk binnen de gemeente
- Bestaande wandel- en fietsroutes beter verbinden met de kernen

Toerisme:

- Nijlen op de kaart zetten als een gemeente met een specifieke identiteit, een aantrekkelijk toeristisch aanbod en een bovenlokale uitstraling
- Het bestaande toeristisch en recreatief aanbod beter verbinden met de kernen en de lokale economie

ONDERDELEN VAN DE TOERISTISCH-RECREATIEVE STRUCTUUR

Componenten:

1. landschappelijk-recreatieve eenheden
2. dorpskernen als trekpleisters en toegangspoorten
3. attractiepolen (kastelen, tavernes, hoeves)

Netwerken:

4. functioneel fietsnetwerk
5. fietsknooppuntennetwerk

KERNEN ALS POORTEN



ATTRACTIEPOLEN



toeristisch-recreatieve eenheid



potentiële horecavoorziening



horecavoorziening



kasteeldomein



hoeve met verbrede landbouwactiviteiten



oude diamantslijperij

ATTRACTIEPOLEN



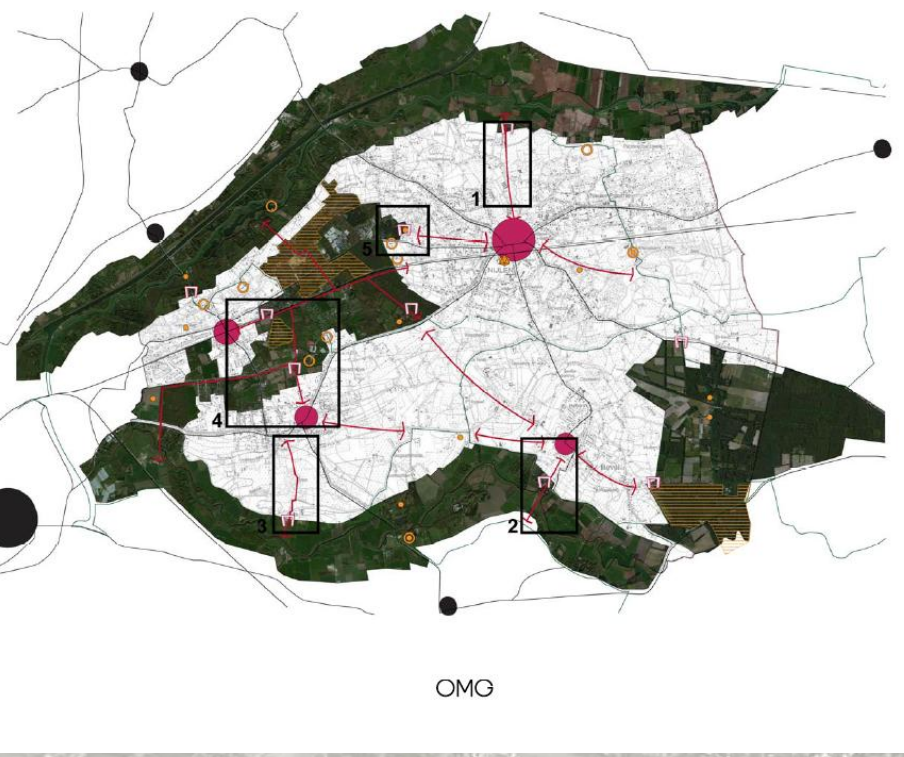
NETWERK VAN FIETSROUTES



INSTAPPUNTEN



STRATEGISCHE PROJECTEN



Toepassen van ontwerp onderzoek als instrument

- Vergroot draagvlak
- Toont potenties
- Geeft ambitieniveau aan





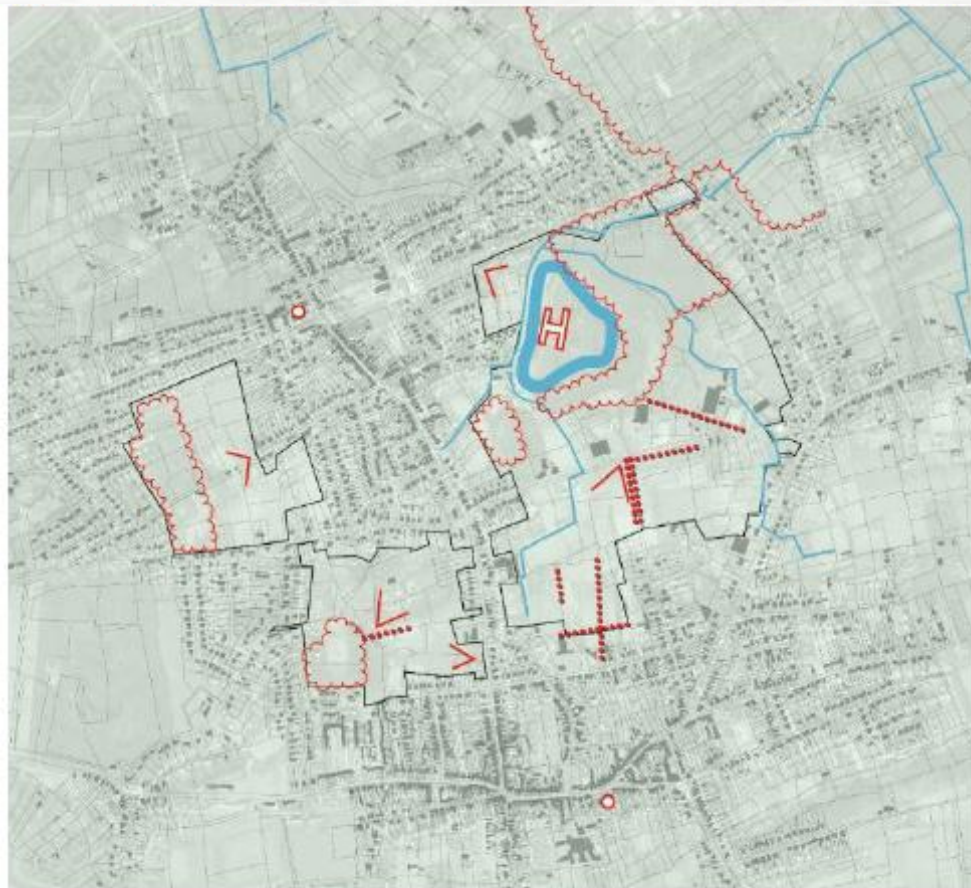


1. fort van Kessel (habitatrichtlijn)
2. Kesselse Heide - Goor
3. kerk Kessel-Dorp
4. kerk Kessel-station
5. manege Landstraat
6. bowling het Fort
7. Oase
8. sporthal De Putting
9. paintball
10. Grote Puttingbaan
11. Smoutmolendreef
12. Stationssteenweg
13. Kapelweg
14. Kleine Puttingbaan
15. Salvatorplein
16. Kleine Nete
17. Grote Nete
18. spoorlijn



knelpunten en bedreigingen:

- gebrek aan linken tussen Salvatorbossen, Kesselse heide en Grote Nete
- nauwelijks alternatieve trage wegen tussen kernen Kessel-station en Kessel-Dorp
- slechte doorwaadbaarheid van de groene binnengebieden
- druk verkeer op Grote Puttingbaan
- versnippering van de zone rond het fort door sportinfrastructuur (bijvoorbeeld paintball)
- verlies aan landschappelijke samenhang door verlinting (Stationssteenweg en Heidestraat)
- onafgewerkte randen naar omliggende tuinen
- beperkte zichtbaarheid van het fort van Kessel
- hoogspanningslijn (zone Fort)
- vertuining (moestuinen o.a. ten zuiden van Kleine Puttingbaan).

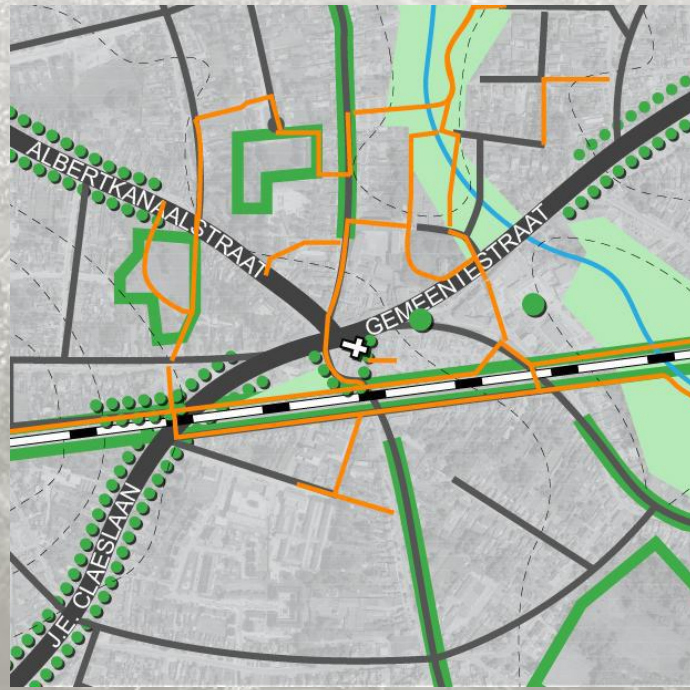
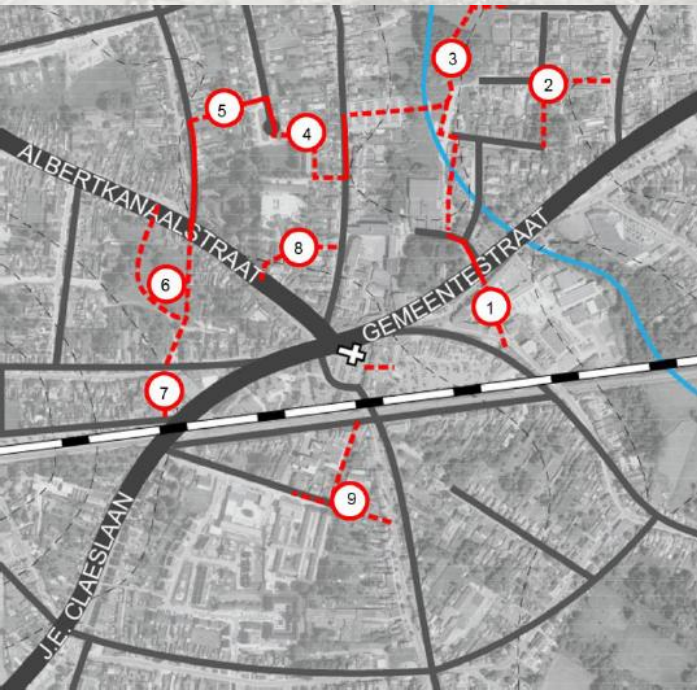


kwaliteiten en potenties:

- fort van Kessel (habitatrichtlijn + erfgoed)
- beschermd landschap Kesselse heide - Goor ten noordoosten van het fort
- open landschap met houtkanten en bomenrijen (coulissenlandschap)
- open zichten vanop Kleine en Grote Puttingbaan en Kapelweg
- doorkijken vanop Stationssteenweg ter hoogte van Kapelweg
- verspreide kleinere boszones
- kerk Kessel-Dorp en Kessel-station als herkenningsteken
- walgracht van het fort en zijtakken van de Elstbeek



- behoud van de beboste structuur en bomenrijen
- behoud van de open zichten en openheid
- introductie van bomenrijen/ hokanten/ hagen



Partner overleg



© DeZwartHond

Workshop

Zoektocht naar mogelijke partners

Verhaal van co-productie

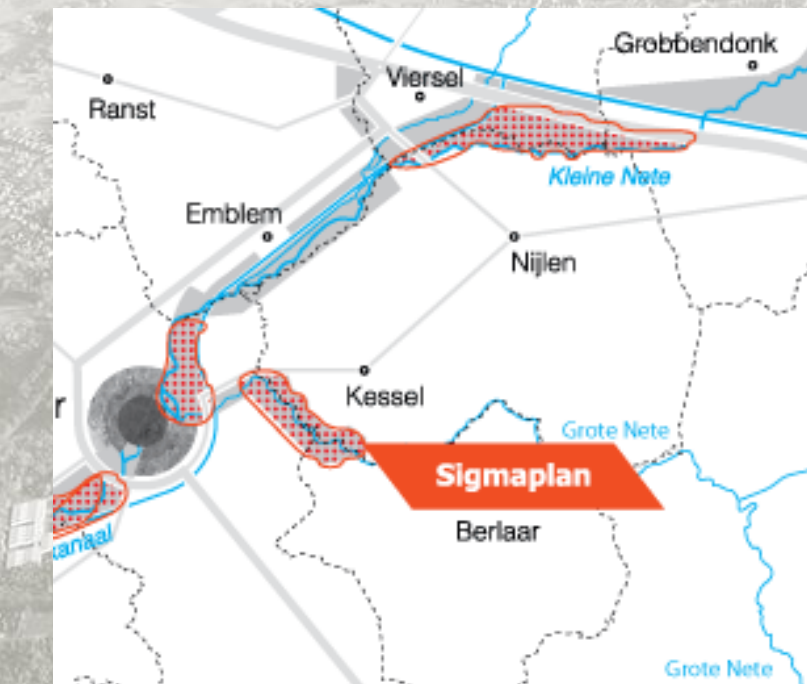
Regisseursrol bij de gemeente

-Vertrekt van datgene wat 'op de plank' ligt, namelijk vele projecten die in voorbereiding zijn maar nog niet in uitvoering

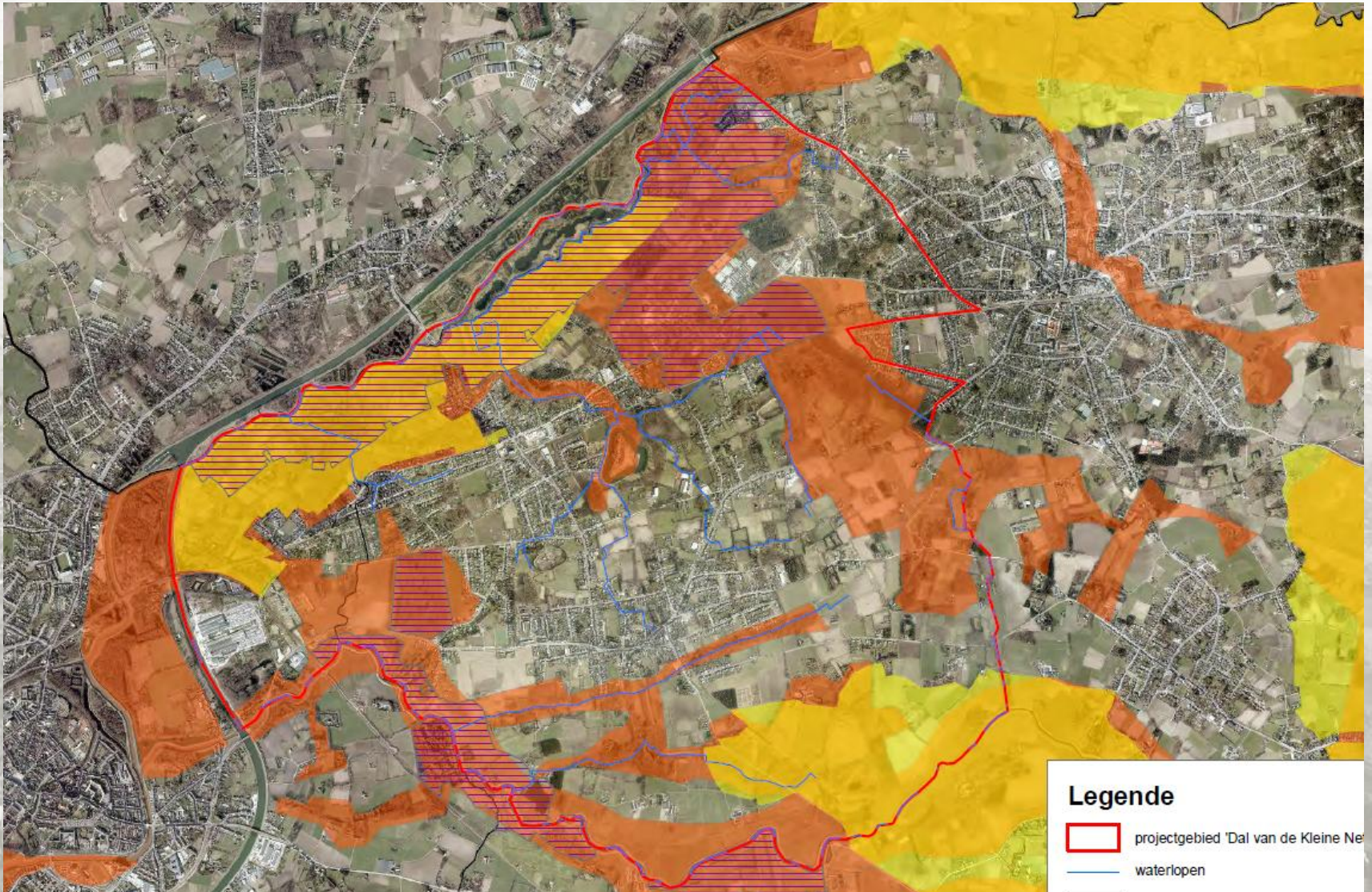
-Zoekt naar oplossingen voor enkele wezenlijke strategische en structurele sleutelkwesties op gemeentelijke en bovengemeentelijk niveau.

-Tracht de actoren, publiek en privé, samen te brengen om deze oplossingen te verwezenlijken door het bundelen van de krachten die aanwezig zijn in onze gemeente.(Gebruik maken van aanwezige dynamiek)

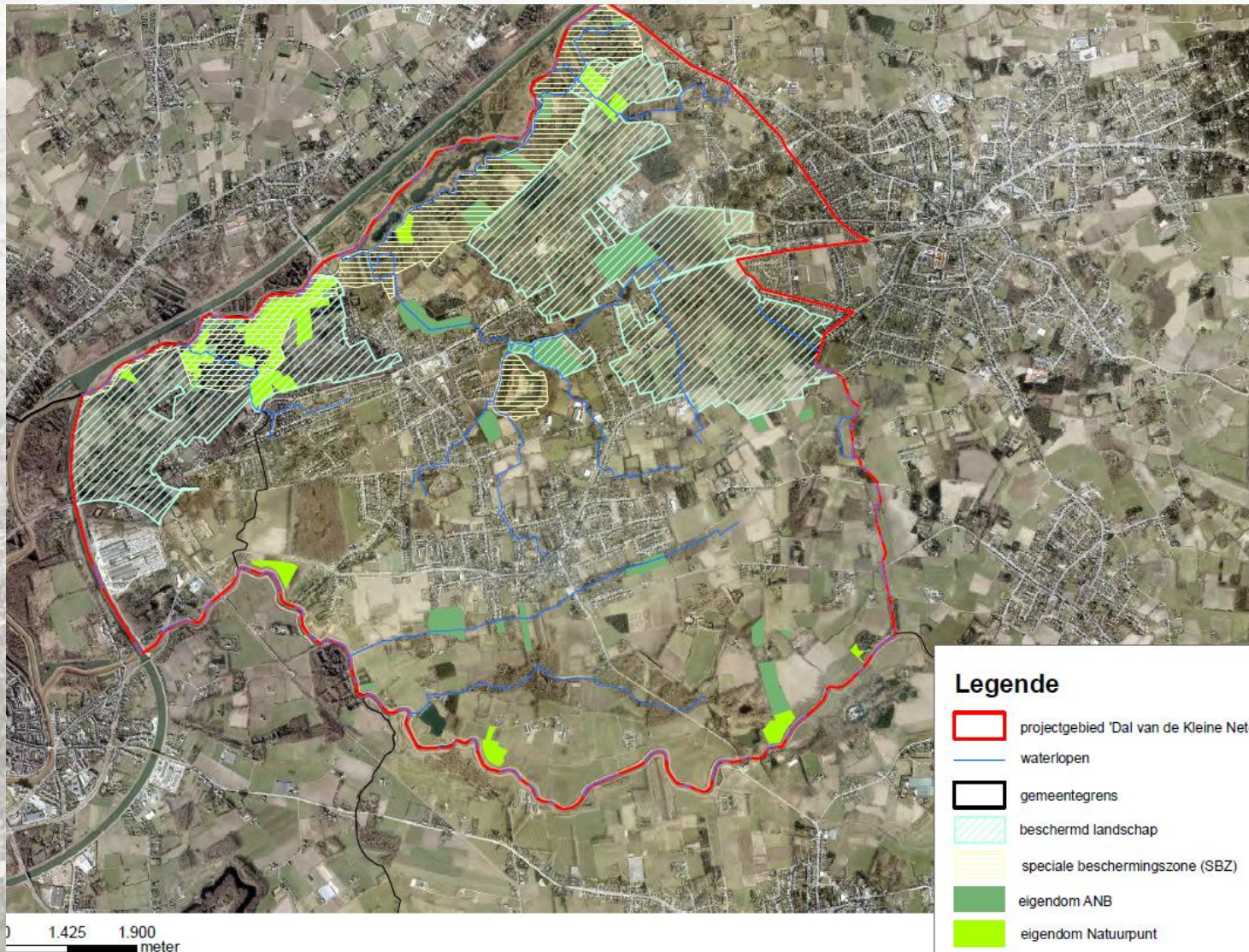
- De bevolking en de andere overheden laat zien waar de gemeente naar toe wil. (Beeldend, inspirerend, sturend)



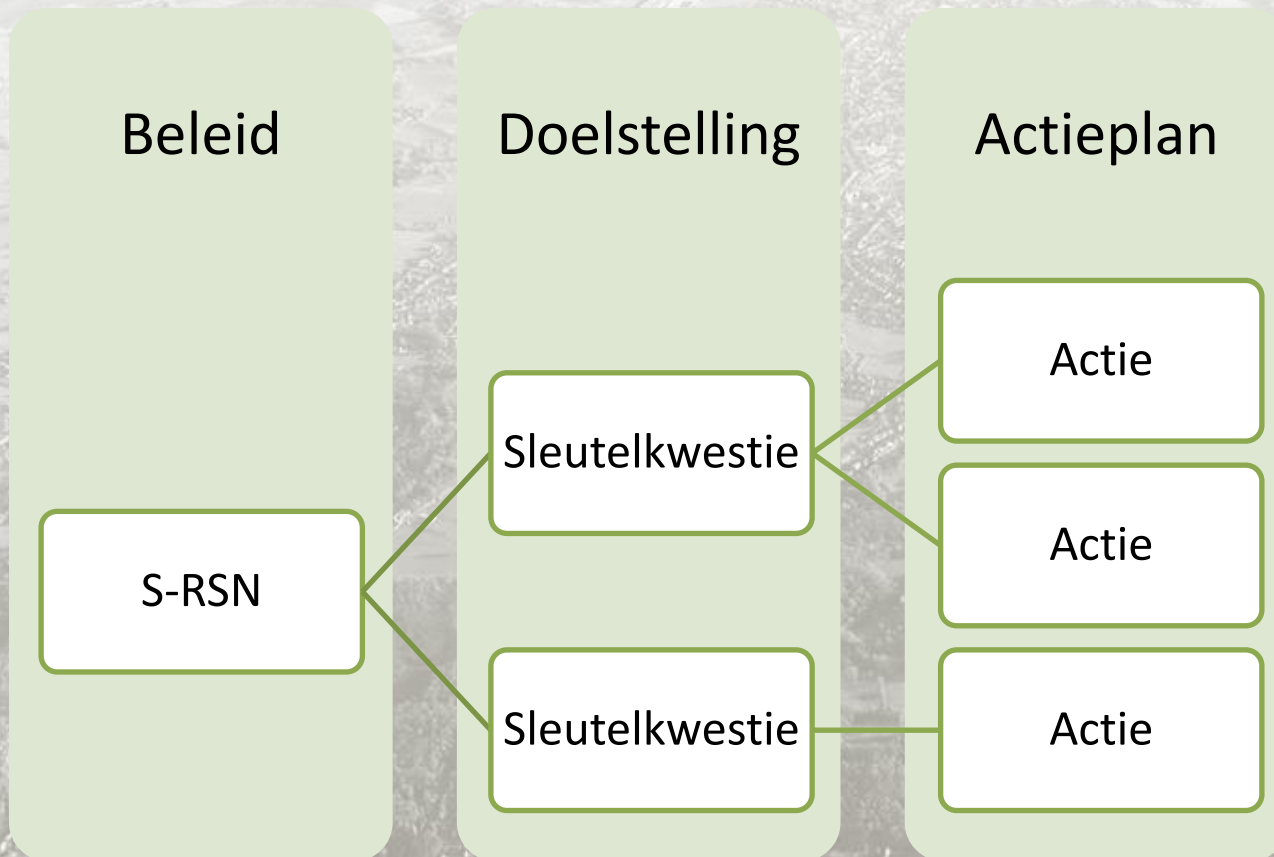
Realiseren van IHD's



Realiseren van SBZ



Doorvertaling van visie in beheers en beleidscyclus



Wat volgt...

Opmaak Masterplan 'Toerisme Recreatie' → start zomer 2015

Masterplan in coproductie

- landschapswerkers
- Natuurpunt
- landbouw (hoeve toerisme)
- ANB
- Afdeling Monumenten en landschappen
- Horeca
- Kempens Karakter
- ...

Doel:

- Sterke kwaliteitsvolle open ruimte voor burgers en recreanten als reactie op verdichtende kern
- Identiteit voor Nijlen
- Meer met minder
- werken aan gemeenschappelijke doelen

Wat volgt...



NIJLEN

1001 facetten

Ontdek en wees welkom!!!