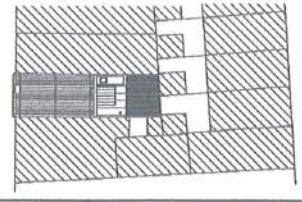
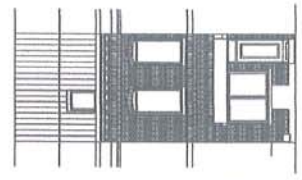


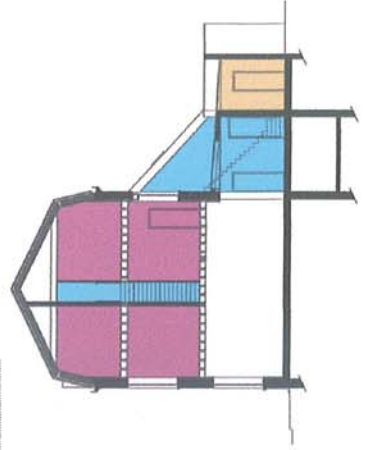
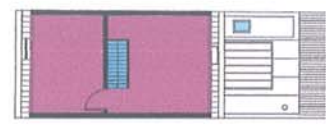
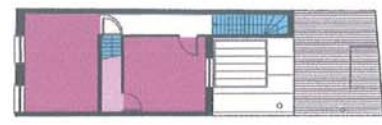
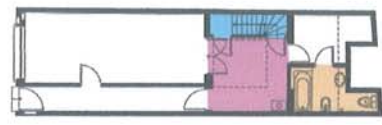
**gamme typologique :
OUVRIERE DE RANG
R+1+C A BRISIS
A CAGE D'ESCALIER RAMPANTE**

Type : maison de ville
Parcelle : 62 m², cour
Modèle : escalier à cage extérieure
 rampante en zinc, cuisine et s.d.b. sous
 verrière (intervention contemporaine)
 remplaçant la véranda initiale, dégagement
 longitudinal (0.90m), comble à 2 versants
 symétriques à brisis couverts en tuiles.
Trame (largeur de la façade) : 4,40 m
Hauteur : R+1+C (7,90m)
Gamme architecturale : Ouvrière à étage
Codes architecturaux : 2 fenêtres en façade
 étage
Caractéristiques : façade modifiée avec baie
 élargie du séjour, cour couverte par toiture
 translucide, cave sous véranda.
Orientation : nord (rue) / sud (cour)



analyse de l'habitabilité

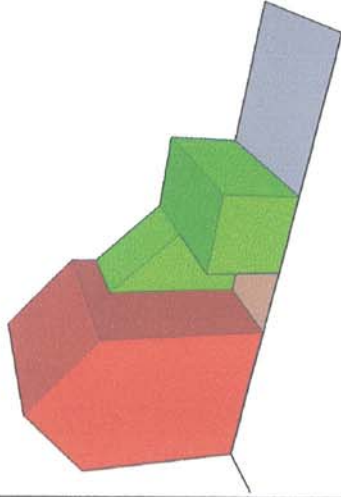
Séjour étroit
 Cuisine sous couverture
 plastique translucide face à la
 cage d'escalier
 s.d.b et wc sous abri précaire
 commandés par la cuisine
 4 chambres dont 2 en combles
 habitables
 Accès étage commandé par la
 cuisine (escalier rampant)
 Accès au comble par escalier
 étroit transversal



**typologie des
besoins**

Restituer la façade initiale
 (obligation réglementaire)
 Déplacer s.d.b. et wc
 Élargir le séjour

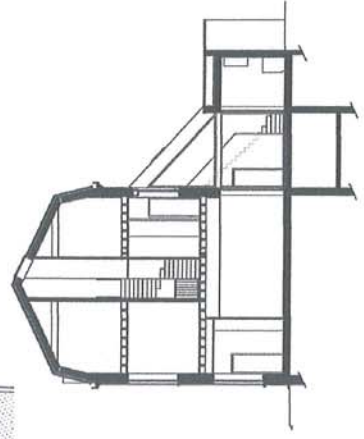
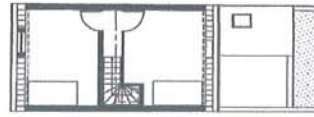
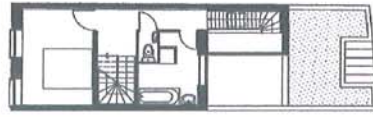
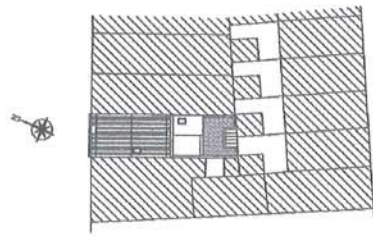
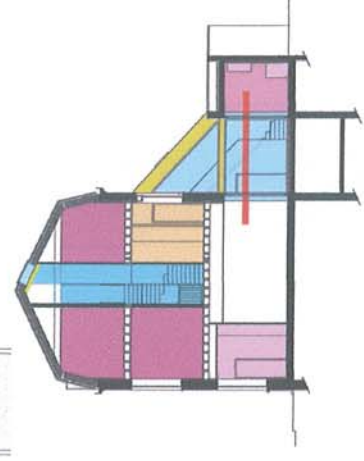
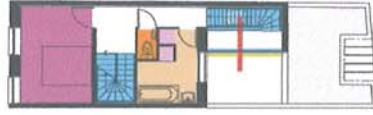
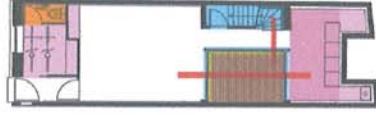
modélisation des interventions architecturales :



Restauration de la façade : nettoyage, ravalement, peintures
Remplacement des menuiseries par des menuiseries isolantes
Déplacement de la cuisine en fond de cour
Déplacement de la s.d.b. à l'étage (à l'emplacement d'une chambre)
Déplacement du wc au 1er étage
Élargissement du séjour par suppression du dégagement latéral
Installation d'un escalier tournant au r+1 en remplacement de l'escalier transversal
Abaissement des plafonds r.d.c.

travail architectural spécifique

Patio créé à l'emplacement de la véranda
Dégagement parallèle à la cage d'escalier
Création d'un local rangement et garage vélos en façade sur rue
Escalier traité en "boîte de lumière"



Permanences / mutations

Suppression des cours couvertes
Cuisine déplacée fond de cour
s.d.b. déplacée à l'étage
Patio remplaçant la cour
Local de rangement en façade sur rue

Contraintes et résistances réglementaires

Zone de protection architecturale
Restitution obligatoire de la façade d'origine
Règle de prospect latéral avec recul de 3m

Evolution de l'habitat et évolution urbaine

Modernisation du type à escalier rampant et cour