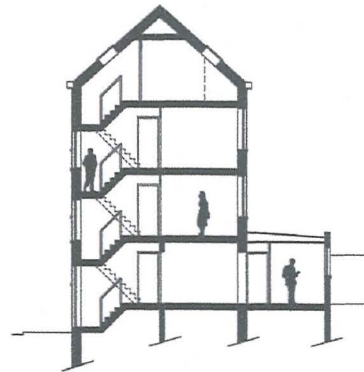
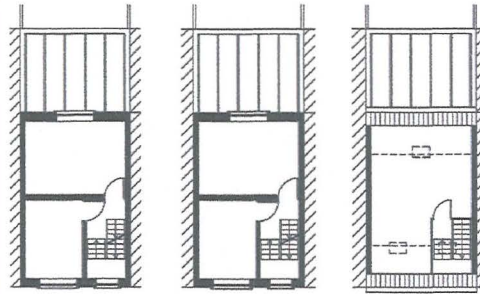
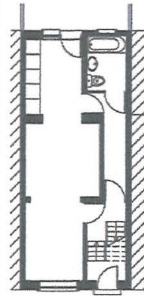
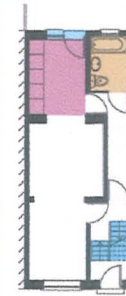


gamme typologique :  
**SEMI-BOURGEOISE ETROITE**  
**R+2+C A ESCALIER A DEMI VOLEES**  
**COTE RUE**

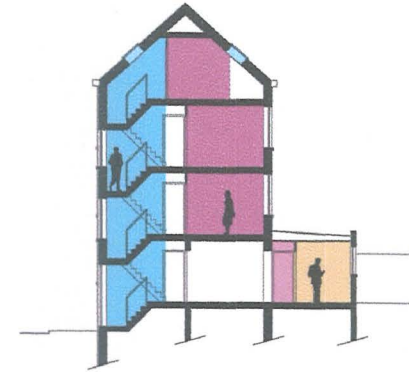
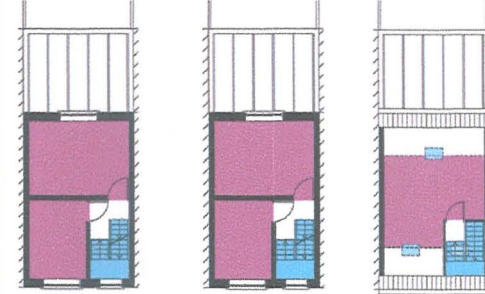
**Type** : maison de ville  
**Parcellaire** : surface 79 m<sup>2</sup>, cour  
**Modèle** : 1 fenêtre large et une porte au r.d.c.,  
 1 fenêtre à chaque étage  
 escalier à demi-volées côté rue, combles à  
 deux versants symétriques couverts en tuiles  
**Trame** (largeur de la façade) : 4,50m  
**Hauteur** : R+2+C (10m)  
**Gamme architecturale** : maison ouvrière, large,  
 peu profonde (7,10m)  
**Codes architecturaux** : façade à baies  
 à encadrements  
**Caractéristiques** : escalier à demi-volées côté  
 rue, franchissement entre rue et cour, cuisine  
 sur l'arrière, dégagement latéral  
**Orientation** : Ouest (rue) / Est (cour)



analyse de l'habitabilité

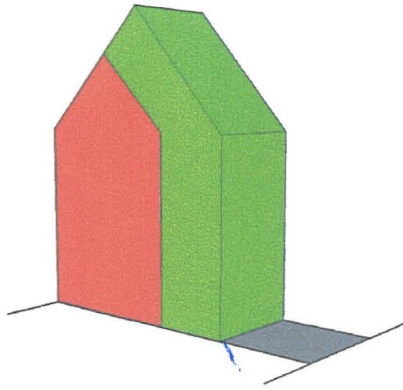


Séjour étroit, peu lumineux  
 Dégagement longitudinal  
 2 chambres au R+1  
 2 chambres au R+2  
 Combles aménagés 1 chambre

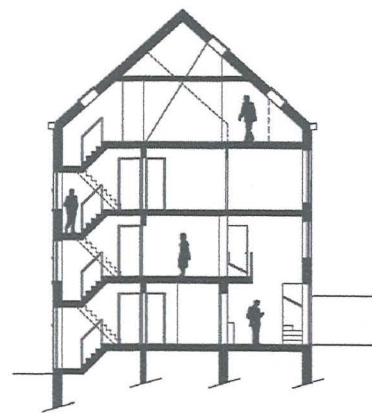
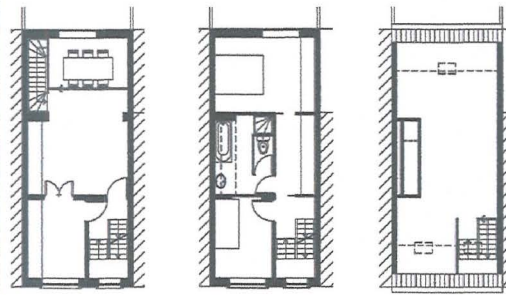
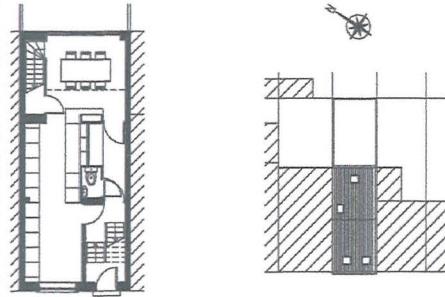
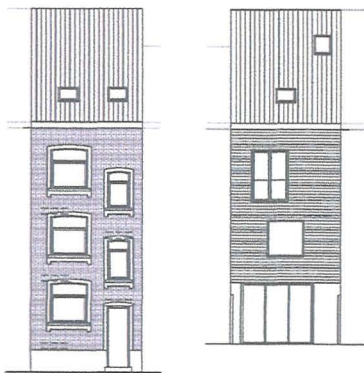


typologie des  
 besoins

Déplacer la salle de bains  
 Ouvrir vers la cour  
 (orientation Ouest)

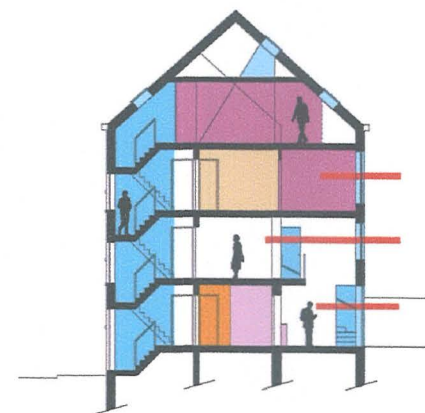


Déplacement de la s.à.m. sur la cour  
Agrandissement de la cuisine  
Déplacement de la s.d.b. à l'étage  
Installation d'un vestiaire / wc au r.d.c.



## travail architectural spécifique

Extension par "épaissement"  
du volume existant (avancée de  
la façade arrière, extension du  
comble et rehaussement)  
Cuisine en position centrale  
Dégagement latéral conservé  
devenant vestiaire / wc  
Pièce polyvalente en façade  
sur rue  
(rangements, bureau familial...)  
S.à.m. côté cour  
Séjour en mezzanine à l'étage  
avec accès depuis le r.d.c.  
Pièce d'appoint au R+1  
2 chambres avec s.d.b. centrale  
au R+2  
Rangements  
Puits de lumière à travers les  
combles et éclairant la s.d.b.  
Espace enfants au R+3  
(combles)



## Permanences / mutations

Extension arrière  
Abandon du séjour sur rue  
Séjour déplacé à l'étage  
Valorisation des espaces extérieurs (cour)

## Contraintes et résistances réglementaires

C.O.S.  
Règles de retrait sur les limites latérales

## Evolution de l'habitat et évolution urbaine

La façade arrière prend une nouvelle valeur  
Le local de service au revers de la façade sur  
rue permet le stockage des poubelles  
Nouveau rapport à la cour : espace de  
convivialité