

gamme typologique :  
**MAISON OUVRIERE R+2 ETROITE**  
**ESCALIER QUART TOURNANT**  
**LATERAL, SUR COUR**

**Type** : maison de ville

**Parcellaire** : surface 61,50 m<sup>2</sup>, cour

**Modèle** : 1 fenêtre au r.d.c., 2 fenêtres étroites à étage, 1 fausse lucarne au R+2, escalier latéral, combles à deux versants à faibles pentes couverts en tuiles, cave.

**Trame** (largeur de la façade): 4,10m

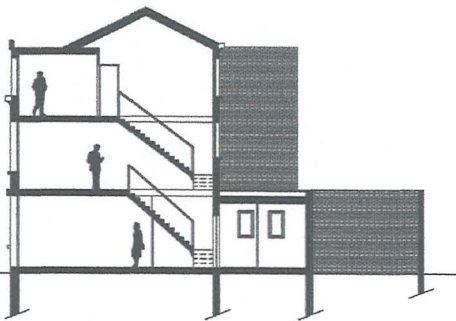
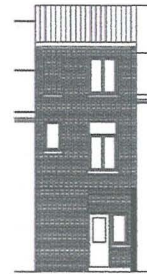
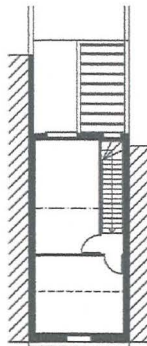
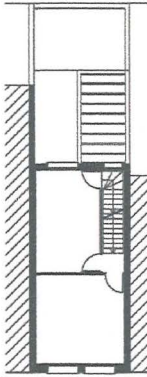
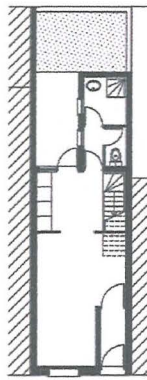
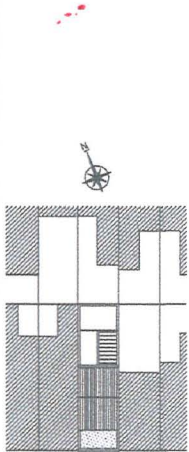
**Hauteur** : R+2 (7m)

**Gamme architecturale** : maison ouvrière étroite à 2 étages, combles inhabitables

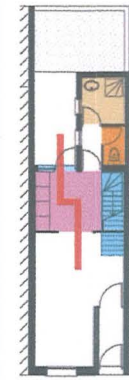
**Codes architecturaux** : façade banalisée, 2ème étage en faux brisis côté rue

**Caractéristiques** : étroite, escalier latéral, combles inhabitables, terrasson zinc côté rue

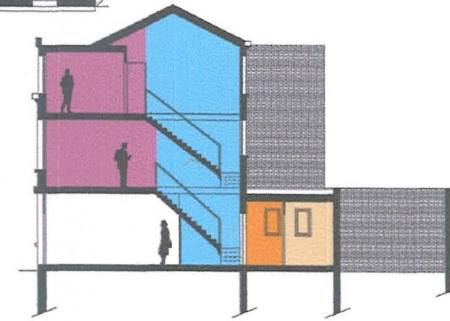
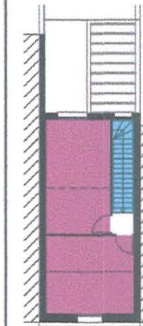
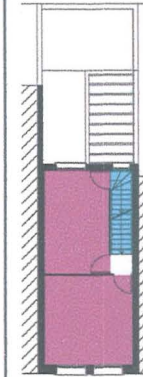
**Orientation** : Sud (rue) / Nord (jardin)



analyse de l'habitabilité

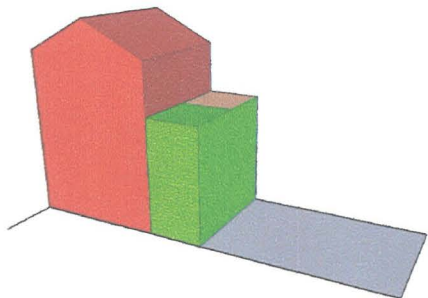


séjour / s.à m. étroit sur rue  
 Cuisine sur cour  
 S.d.b. en extension arrière en marteau sur cour (intervention contemporaine)  
 4 chambres  
 Combles inhabitables

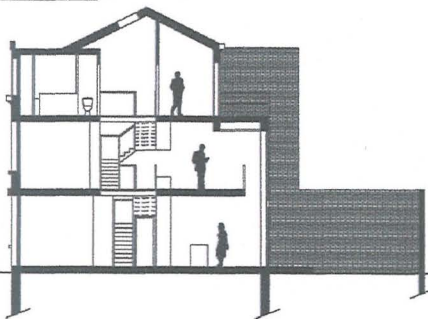
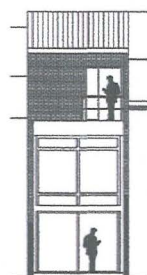
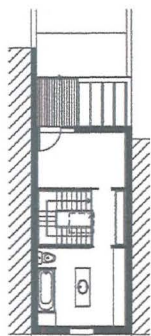
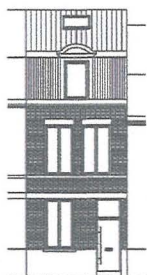
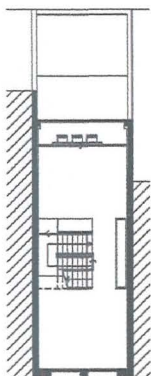
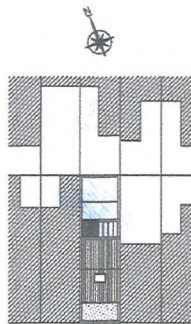
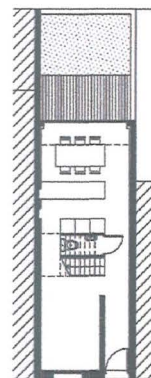


typologie des besoins

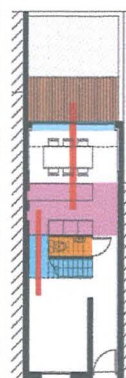
Agrandir l'espace du séjour  
 Faire entrer de la lumière au centre  
 Recomposer l'espace de la cuisine  
 Installer la s.d.b. à l'étage  
 Isolation thermique  
 Dynamiser la façade



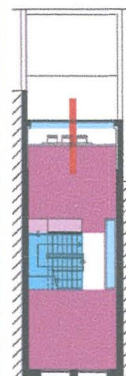
Installation du séjour en extension arrière  
 Recomposition de l'espace de la cuisine  
 Aménagement des combles en chambres  
 Remplacement des menuiseries par des menuiseries isolantes



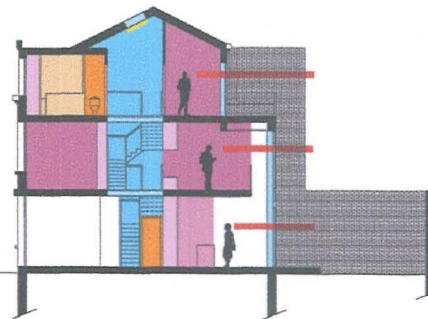
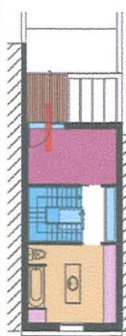
## travail architectural spécifique



Extension arrière en double hauteur  
 S.à.m. au r.d.c. ouverte sur la cour  
 Séjour déplacé à l'étage, en mezzanine sur la s.à.m.  
 Abandon des circulations verticales existantes  
 Recomposition des circulations verticales en position transversale, formant un puits de lumière  
 Pièce banalisée au r.d.c. : bureau familial, rangement, pièce d'appoint (à l'emplacement du séjour existant)



Pièce banalisée au R+1, au dessus du séjour : salon, bureau, chambre  
 Travail sur la lumière : double hauteur, puits de lumière, plancher translucide  
 S.d.b. déplacée au R+2 (combles)  
 Terrasse accessible au R+2 au dessus du séjour



## Permanences / mutations

Abandon des circulations verticales existantes  
 Séjour à l'étage  
 Pièces multi-usage décloisonnées au r.d.c. et R+1  
 Valorisation des espaces extérieurs (cour)

## Contraintes et résistances réglementaires

Terrasse au R+1 possible grâce à la profondeur des mitoyens  
 Règles concernant les prospectifs latéraux (recul de 3m) et de la profondeur constructible (bande de 15m)  
 Teinte du ravalement de façade

## Evolution de l'habitat et évolution urbaine

L'extension arrière permet la survie typologique.  
 La façade sur rue se banalise  
 La façade sur cour, privative, s'anoblie  
 Nouveau rapport à la cour