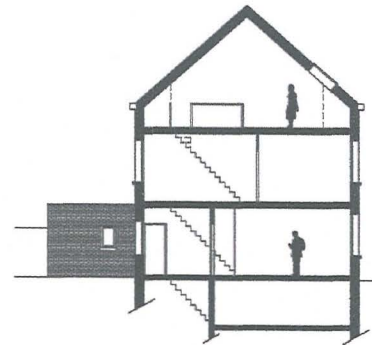
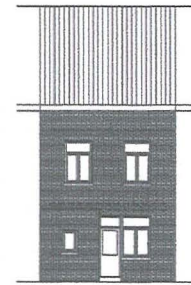
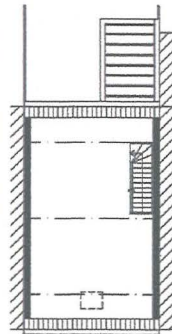
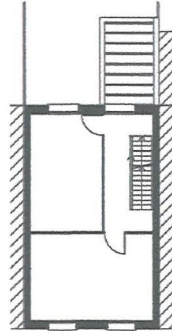
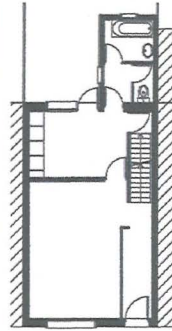
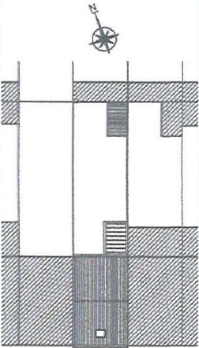
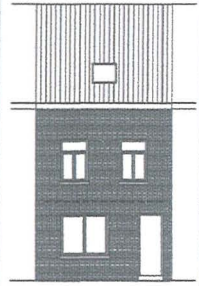
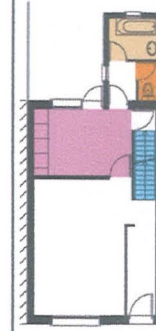


gamme typologique :
MAISON OUVRIERE
R+1+C AVEC ESCALIER LATERAL

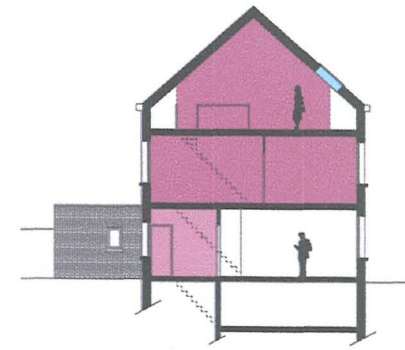
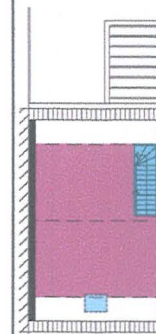
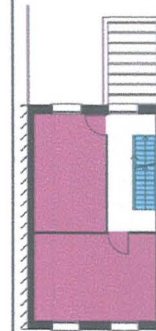
Type : maison de ville
Parcellaire : surface 137,50 m², jardin
Modèle : 1 fenêtre large au r.d.c.,
 2 fenêtres étroites à l'étage, escalier latéral,
 comble à encuvement à deux versants
 couverts en tuiles, cave.
Trame (largeur de la façade) : 5,40m
Hauteur : R+1+C (7,00m)
Gamme architecturale : maison de ville étroite
 à 1 étage et combles
Codes architecturaux : 1 fenêtre large (1,80m)
 en façade pour le séjour
Caractéristiques : maison de rang banalisée
Orientation : Sud (rue) / Nord (jardin)



analyse de l'habitabilité



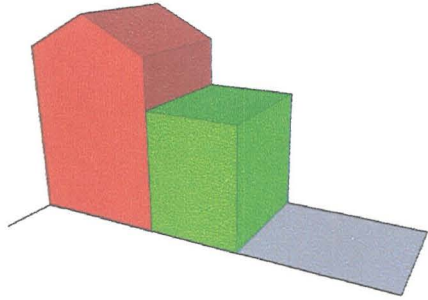
façade banale
 séjour/ s.à.m. sur rue au sud
 Cuisine en façade arrière
 S.d.b. en extension marteau
 sur l'arrière (intervention
 contemporaine)
 2 chambres
 Combles habitables
 Espaces à vivre peu lumineux



typologie des
 besoins

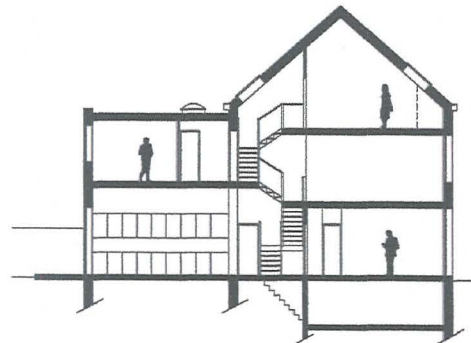
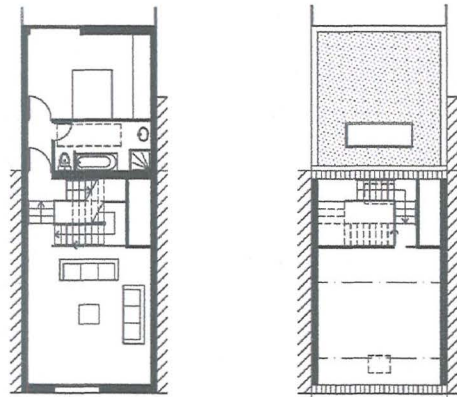
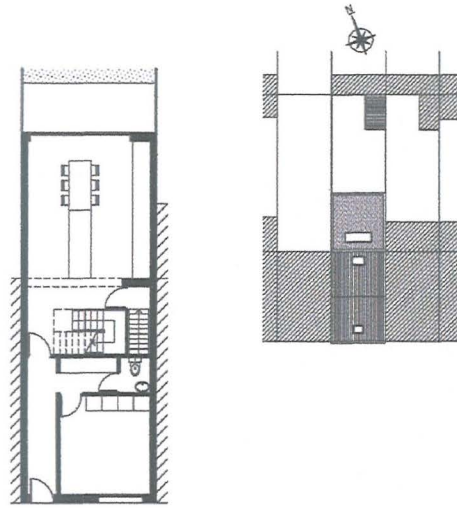
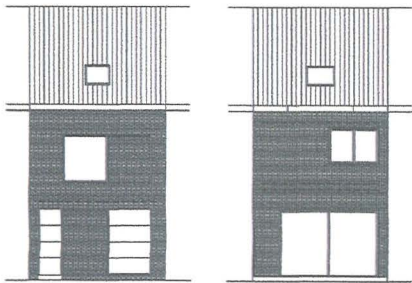
Ouvrir la maison sur le jardin
 Faire entrer de la lumière au
 centre → *implication*.
 Aménager les combles en
 chambres
 Recomposer l'espace de la
 cuisine
 Installer la s.d.b. à l'étage
 Isolation thermique
 Dynamiser la façade

modélisation des interventions architecturales :



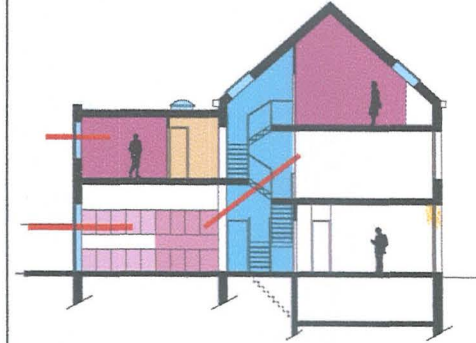
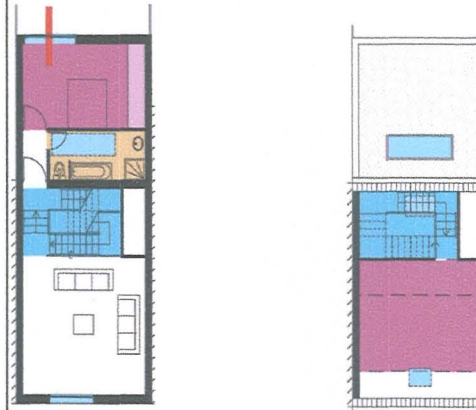
Installation de la cuisine / s.à.m. en extension arrière

Recomposition de l'espace de la cuisine
Repositionnement du séjour
Aménagement des combles en chambres
Remplacement des menuiseries par des menuiseries isolantes



travail architectural spécifique

Extension arrière sur 2 niveaux
Cuisine / s.à.m. en hall ouvert sur le jardin avec plafond haut pour capter la lumière
Recomposition transversale des circulations verticales
Cage d'escalier = puits de lumière
Séjour déplacé à l'étage, au sud, côté rue
Travail sur la lumière
Aménagement d'une pièce supplémentaire (bureau, chambre d'amis au r.d.c. à la place du séjour)
Création d'un vestiaire + wc dans l'entrée
Création d'une s.d.b. à l'étage en extension arrière
Création d'une chambre à l'étage en extension arrière
Déplacement de l'entrée (à l'opposé de la cage d'escalier existante)



Permanences / mutations

Séjour à l'étage (bel étage)
Pièce banalisée au r.d.c.
s.d.b. à l'étage
Valorisation des espaces extérieurs (terrasse, jardin)
Modification et modernisation de la façade sur rue
Désalignement de l'entrée avec les circulations verticales
Abandon des circulations verticales existantes
Pas de recouplement du rampant des combles

Contraintes et résistances réglementaires

Règles concernant les prospects latéraux et de la profondeur constructible (bande de 15m)
Modification de la façade sur rue

Evolution de l'habitat et évolution urbaine

L'extension arrière permet la survie typologique.
La modification de façade valorise le bien
Nouveau rapport au jardin : espace de vie et de contact avec la nature dans la ville
Le séjour « en bel étage » se détache des circulations transversantes