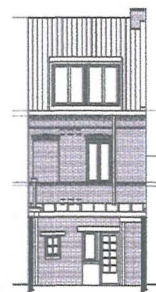
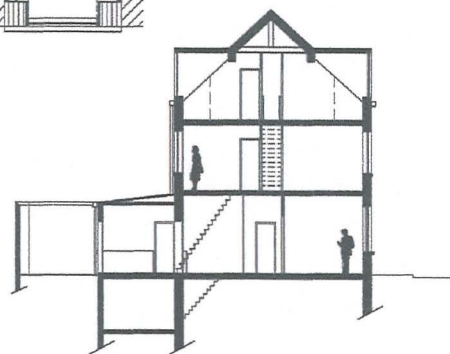
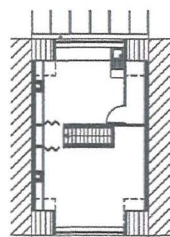
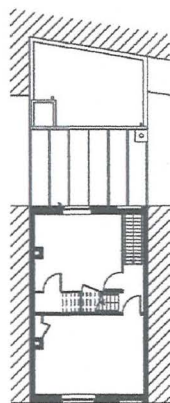
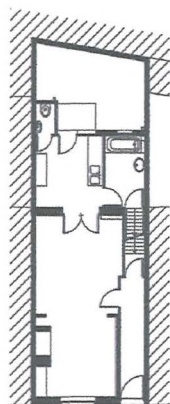
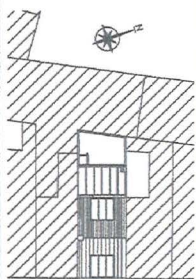
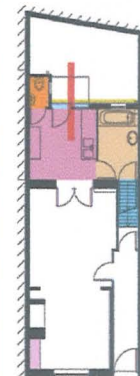


gamme typologique :
MAISON OUVRIERE R+1+C
AVEC ESCALIER LATERAL
COMMANDE PAR LA VERANDA

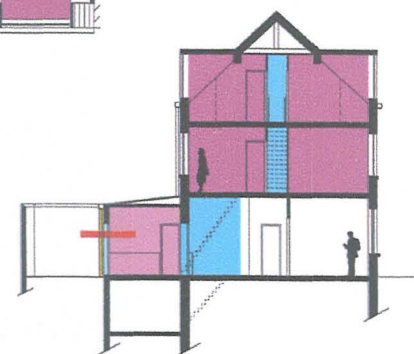
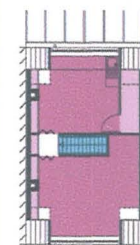
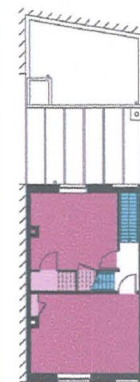
Type : maison de ville
Parcellaire : surface 69,30 m², cour
Modèle : 1 fenêtre large et une porte au r.d.c.,
 1 fenêtre à l'étage et une baie factice murée
 coté rue et coté cour, escalier intérieur latéral
 commandé par la véranda, combles à deux
 versants symétriques couverts en tuiles
Trame (largeur de la façade) : 4,80m
Hauteur : R+1+C (6,90m)
Gamme architecturale : maison ouvrière,
 large, peu profonde (8m)
Codes architecturaux : façade neutre
Caractéristiques : escalier latéral, cuisine
 sur l'arrière, dégagement latéral, cave
Orientation : Est (rue) / Ouest (cour)



analyse de l'habitabilité



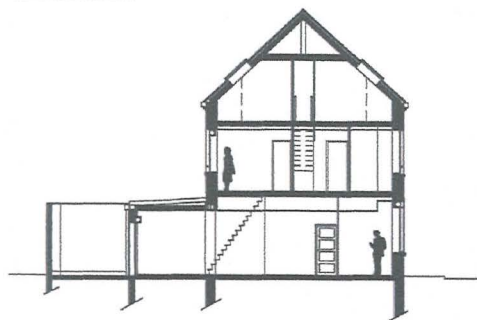
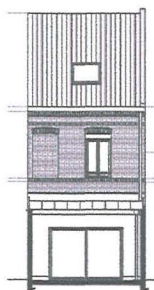
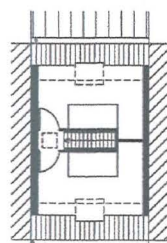
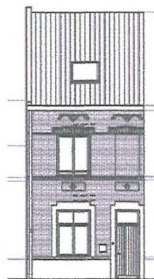
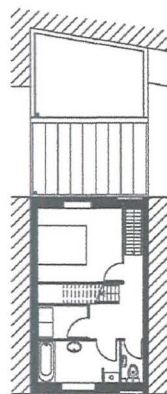
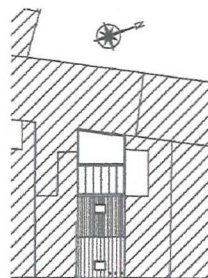
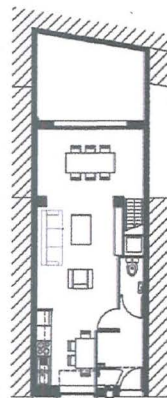
dégagement longitudinal
 cour encombrée
 s.d.b. commandant l'accès à
 l'étage
 2 chambres au R+1, comble
 aménagé 2 chambres avec
 chiens assis
 Coffre compteurs dans l'allège de
 la baie du séjour



typologie des
 besoins

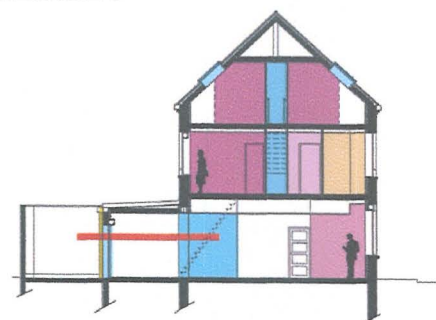
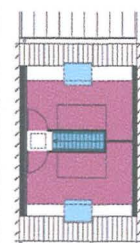
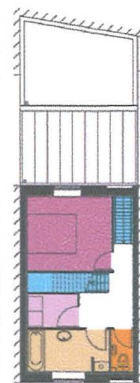
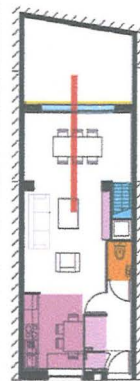
Déplacer la s.d.b.
 Ouvrir vers la cour
 (orientation Ouest)

Rénovation institutionnelle type ANAH :
 Déplacement de la s.d.b. à l'étage
 Déplacement de la cuisine coté rue
 Séjour en position centrale
 Agrandissement de l'entrée



travail architectural spécifique

Installer un local rangements au
 revers de la façade sur rue
 Déplacer la cuisine côté rue
 Recréer la s.à.m. côté cour
 On pourrait envisager :
 - terrasse accessible au R+1,
 - cuisine en position centrale,
 - conserver la cave
 - moderniser les façades



Permanences / mutations

Extension arrière
 Valorisation des espaces extérieurs (cour)
 Abandon du séjour sur rue
 Cuisine en façade rue

Contraintes et résistances réglementaires

Obligation réglementaire de supprimer
 les chiens assis à l'occasion de la rénovation
 C.O.S. (toutefois bénéfice des 25m²
 supplémentaires)

Evolution de l'habitat et évolution urbaine

Le local de service au revers de la façade sur
 rue permet le stockage des poubelles
 Nouveau rapport à la cour : espace d'extension
 du séjour