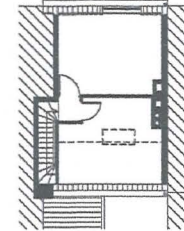
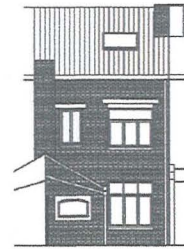
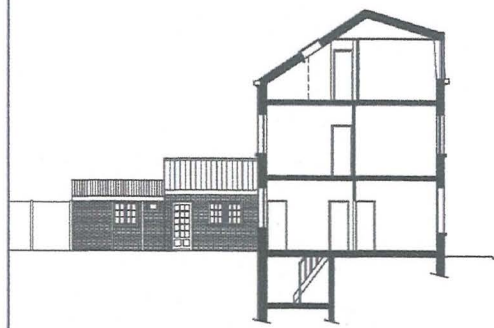
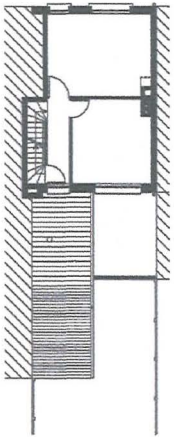
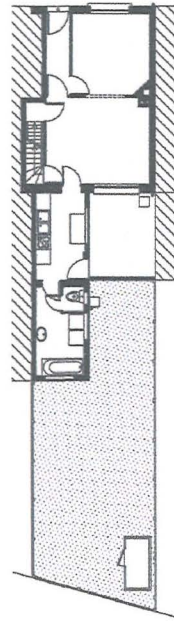
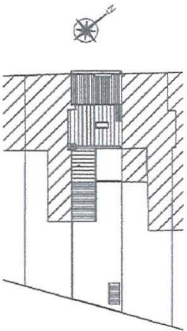
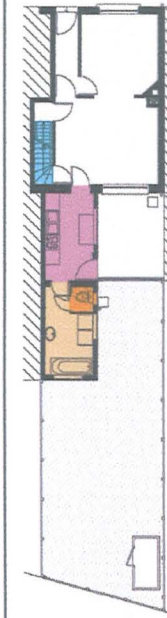


gamme typologique :
 MAISON D'EMPLOYE DE RANG
 R+1+C ASYMETRIQUE
 A ESCALIER LATERAL
 CUISINE EN MARTEAU JUMEELEE

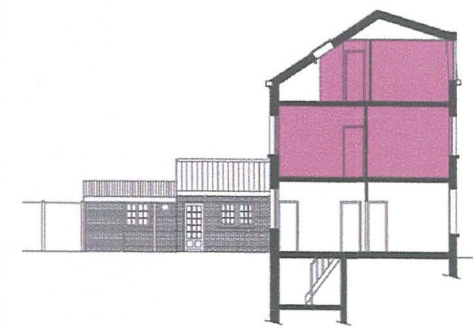
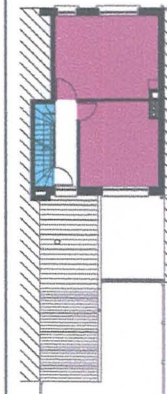
Type : maison de ville
Parcellaire : surface 120 m2, jardin
Modèle : 1 fenêtre large et une porte au r.d.c.,
 1 fenêtre large et 1 petite fenêtre à l'étage,
 lucarne large en combles, combles à brisis
 couverts en ardoises
Trame (largeur de la façade) : 5,10m
Hauteur : R+1+C (7,00m)
Gamme architecturale : maison d'employé,
 large, peu profonde (7,60m)
Codes architecturaux : façade ornée large,
 séjour parqueté, s.à.m. carrelée,
 petite fenêtre au R+1 coté rue
Caractéristiques : large, escalier latéral
 tête bêche avec le riverain le long du
 mitoyen, cuisine en marteau sur l'arrière sous
 volume jumelé avec le riverain,
 combles asymétriques (haut côté rue)
Orientation : Ouest (rue) / Est (jardin)



analyse de l'habitabilité

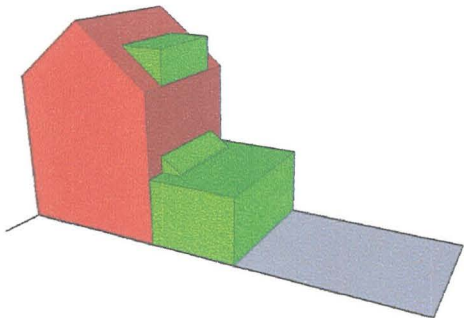


Séjour étroit et court sur la rue
 Façade ornée intransformable
 Escalier quart tournant
 commandé par la s.à.m.
 Cuisine étroite
 s.d.b. commandée par la
 cuisine, sous construction
 précaire
 4 chambres dont 1 petite

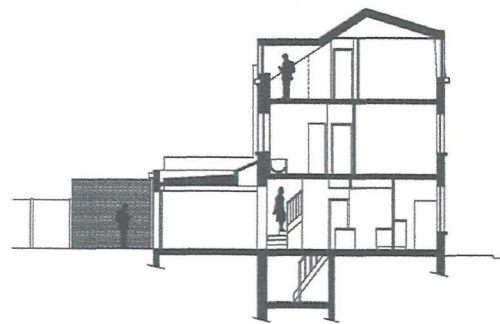
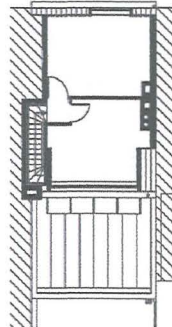
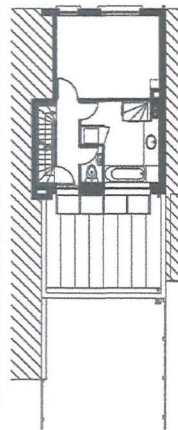
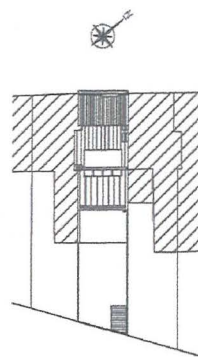
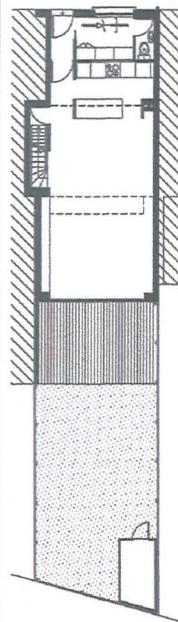
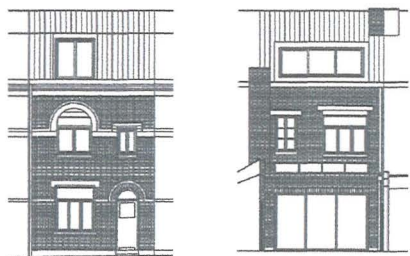


typologie des besoins

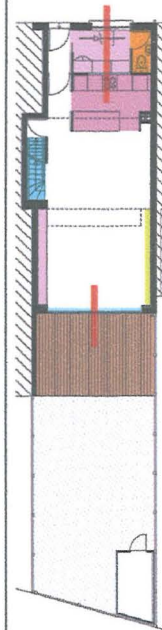
Extension de la s.à.m.
 vers le jardin
 Déplacement de la cuisine
 avec suppression de l'annexe
 Déplacement de la s.d.b.
 à l'étage



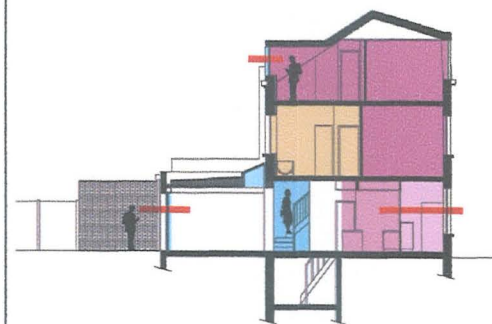
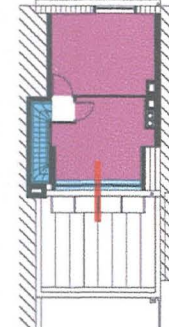
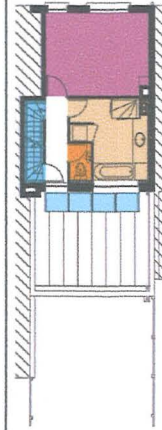
Extension arrière
Suppression d'une chambre pour installer la s.d.b.
Ouvrir sur la largeur du jardin
Remplacement des menuiseries par des menuiseries isolantes
Installer un vestiaire-sanitaire au r.d.c.



travail architectural spécifique



Installer un local vélos des rangements, un vestiaire et un sanitaire sur la façade par annexion du séjour
Déplacer la cuisine en position centrale éclairée en second jour par la baie de façade à travers le local de rangement
Installer le séjour côté jardin
Éclairer le séjour par une verrière transversale en transition avec le volume initial de la maison.
Préserver les carrelages de s.à.m.
Installer la s.d.b. + wc à l'étage
Rehausser le comble côté jardin pour agrandir la chambre



Permanences / mutations

Extension arrière
Valorisation des espaces extérieurs (jardin)
Suppression des annexes précaires
Abandon du séjour sur rue
La façade sur rue contient un sas technique précédant l'entrée dans la maison
Cuisine en position centrale

Contraintes et résistances réglementaires

COS et emprise déraisonnablement limitatifs
Profondeur constructible (bande de 15m) et règle de hauteur afférente
Obligation de conserver la façade d'origine

Evolution de l'habitat et évolution urbaine

La façade sur rue peut être conservée dans son aspect patrimonial, elle n'est plus tributaire des contraintes liées à l'adossement du séjour (modification des menuiseries, contraintes acoustiques et sécuritaires), elle n'est plus qu'un filtre technique ou esthétique
Le local de service au revers de la façade sur rue permet le garage des vélos et poubelles.
Nouveau rapport au jardin : espace de vie et de contact avec la nature dans la ville
Suppression des annexes précaires