

gamme typologique :
BOURGEOISE A SIMPLE DISTRIBUTION
R+2+C A CAGE D'ESCALIER
EXTERIEURE, SUR JARDIN.

Type : maison de ville

Parcellaire : 190 m², jardin

Modèle : escalier à cage extérieure à plate-forme zinc, s.à.m. sous verrière (intervention contemporaine) remplaçant la véranda initiale, cuisine en marteau (sur cour et jardin), dégagement longitudinal large (1,30m), comble à 2 versants symétriques couverts en tuiles.

Trame (largeur de la façade): 6,20 m

Hauteur : R+2+C (11,80m)

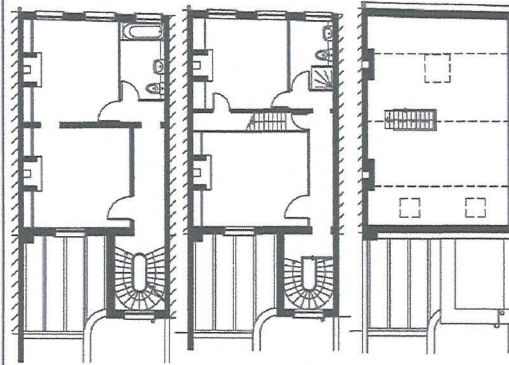
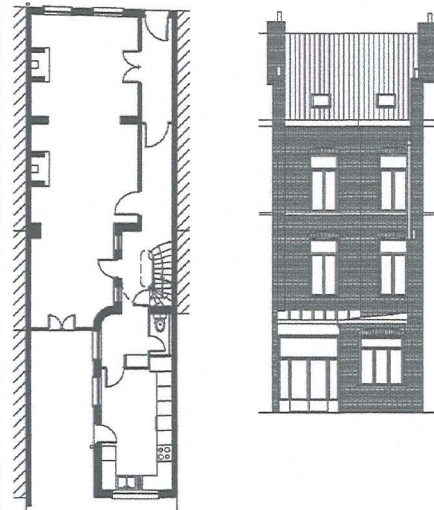
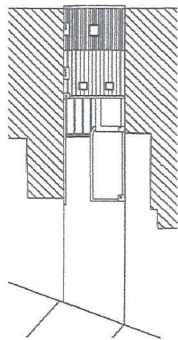
Gamme architecturale : bourgeoise à simple distribution.

Codes architecturaux : 3 fenêtres en façade ornée, séjour à décor (plâtres, boiseries, parquet, carrelage ancien)

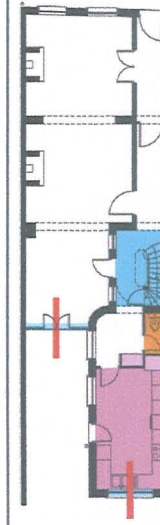
Caractéristiques : façade enduite et ornée, ferronneries de garde corps et faux balcon, persiennes au r.d.c.

Cave sur la totalité de la surface sauf cuisine.

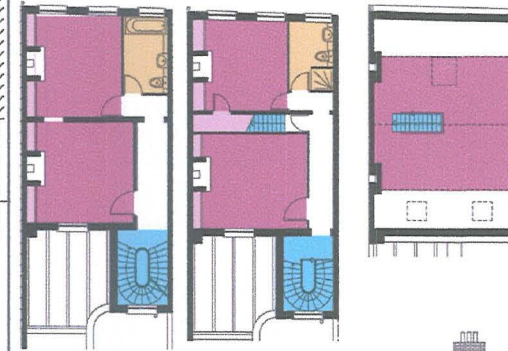
Orientation : nord (rue) / sud (jardin)



analyse de l'habitabilité



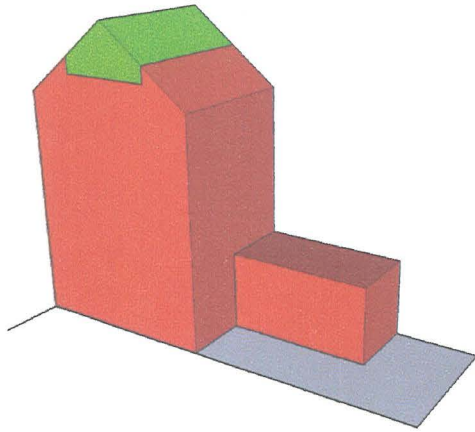
Espaces de séjour en état patrimonial
 Escaliers de qualité ébénisterie s.à.m. sous verrière aluminium laqué blanc (intervention contemporaine)
 liaison s.à.m./cuisine passant par le vestibule
 wc dans la liaison s.à.m. cuisine
 Cuisine défigurée par intervention contemporaine
 4 chambres
 2 wc, 2 s.d.b. (R+1, R+2)
 Combles habitables
 Accès au comble par escalier étroit transversal s.d.b. avec wc au 1er étage (intervention contemporaine) recoupant la chambre du « bel étage »



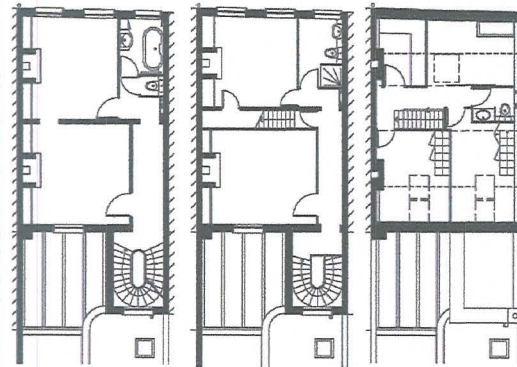
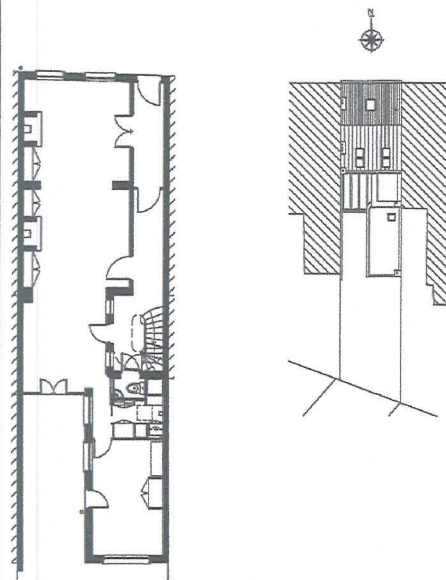
typologie des besoins

Restituer le cachet patrimonial de la maison
 Recréer une cuisine « à vivre »
 Aménager les combles en chambres
 Créer une liaison spécifique entre s.à.m. et cuisine
 Réorganiser les espaces servants

modélisation des interventions architecturales :

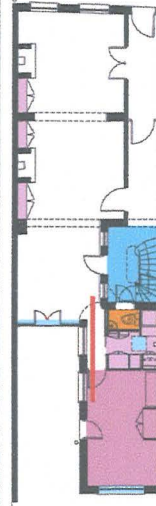


Restauration de la façade : nettoyage, ravalement, peintures
Remplacement des menuiseries standards par des menuiseries anciennes de réemploi, restitution d'un carrelage similaire à celui d'origine, restitution des plafonds moulurés, atténuation de l'impact de la verrière aluminium
Réaménagement de la cuisine dans l'esprit de la cuisine d'origine : carrelage, cuisinière et réfrigérateur vintage, électro-ménager masqué
Séparation du wc au 1er étage
Création d'une baie de passage entre cuisine et s.à.m.
Réinstallation du wc du r.d.c. dans le vestibule
Création de 2 chambres en « duplex » dans le comble avec dressing et pièce supplémentaire
Création d'une buanderie avec rangements et bagagerie au r.d.c.



travail architectural spécifique

Recréer de l'authenticité
Rendre invisible les interventions
Aménager le comble



Permanences / mutations

Valorisation patrimoniale dans l'esprit « Maison de famille »
Cuisine lieu de vie
Atténuation des interventions contemporaines
Espace servant « domestique » : buanderie, pièce supplémentaire (couture, baby sitter, jeux), cabinet de toilette enfants.
Utilisation de matériaux authentiques : menuiseries de réemploi, carreaux de ciment, pierre bleue, peintures non toxiques.
Préservation d'un certain « négligé chic » : jardin sauvage, salle à manger non apprêtée...

Contraintes et résistances réglementaires

Zone de protection architecturale
Pas de modification de l'aspect extérieur

Evolution de l'habitat et évolution urbaine

Réinvestissement par une jeune famille d'une maison patrimoniale « bourgeoise »