

gamme typologique :
MAISON BOURGEOISE EXTRA LARGE
R+1+C A DOUBLE DISTRIBUTION
(DISTRIBUTION CENTRALE)

Type : maison de ville

Parcellaire : surface 450 m², jardin

Modèle : trame très large, profondeur réduite (7,40m) organisation tri partite avec travée centrale valorisée, escalier central, combles asymétriques.

Trame (largeur de la façade) : 9,90m

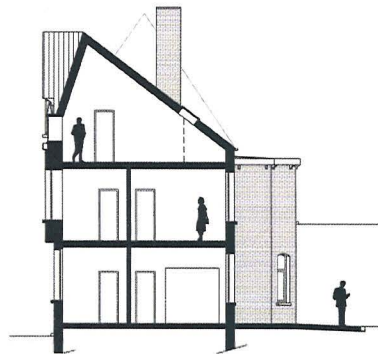
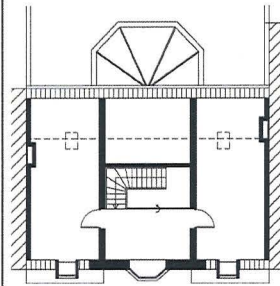
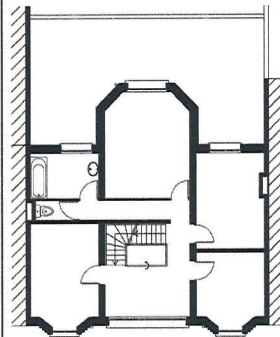
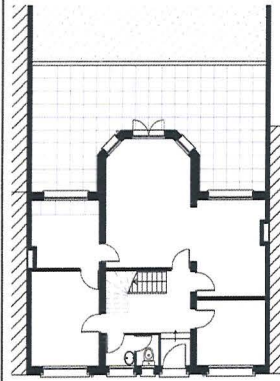
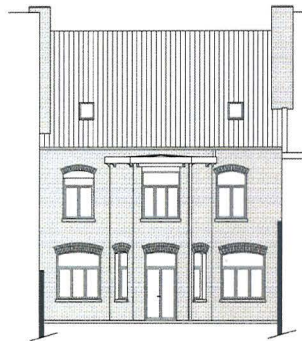
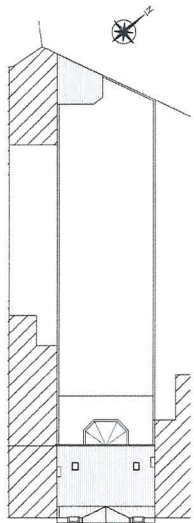
Hauteur : R+1+C (7,60m)

Gamme architecturale : maison bourgeoise

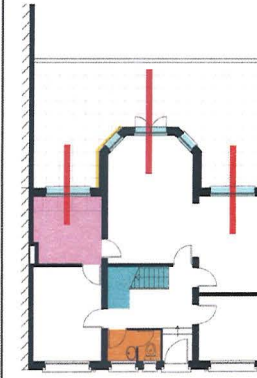
Codes architecturaux : façade patrimoniale virtuose à pignon triangulaire, bow-window, style "cottage", menuiseries à petits bois...

Caractéristiques : escalier central à cage ouverte, vestibule au r.d.c., distribution centrée, combles asymétriques, façade jardin sans décors, redans central sur façade jardin.

Orientation : Sud-Est (rue) / Nord-Ouest (jardin)

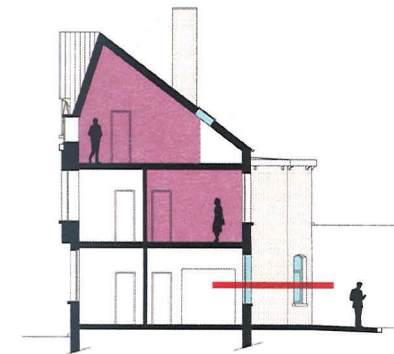
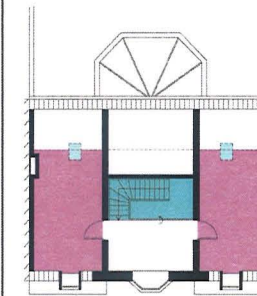
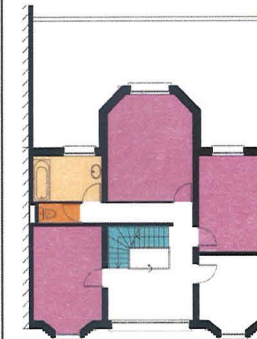


analyse de l'habitabilité



Cuisine étroite sans accès vers jardin
 Les 2 pièces coté rue sont sous-occupées
 La salle à manger est installée dans la travée centrale et commande la cuisine et le salon
 Le séjour est à l'étroit dans la travée latérale sans accès vers le jardin

La s.d.b. à l'étage est située au bout d'un long dégagement
 La cage d'escalier ouverte sur 3 niveaux est inconfortable.



typologie des besoins

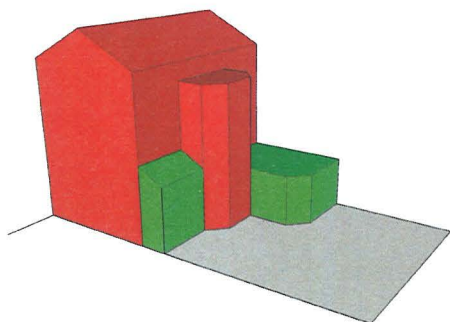
Agrandir la cuisine et lui donner accès sur la terrasse et sur le jardin

Prolonger le séjour en extension vers le jardin et l'ouvrir sur celui-ci

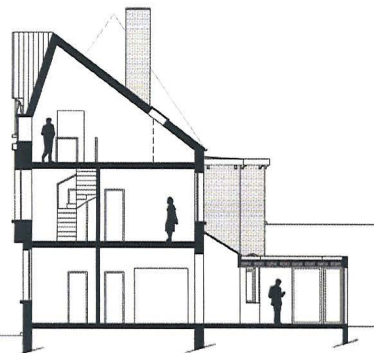
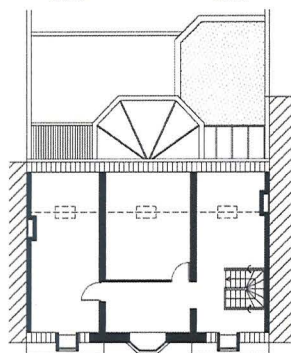
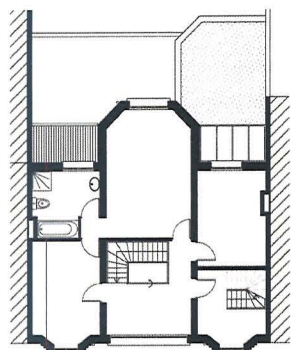
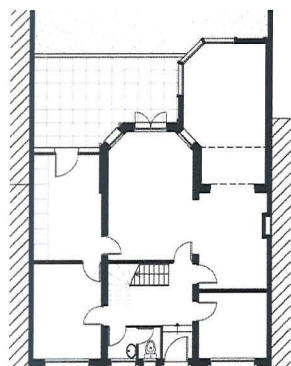
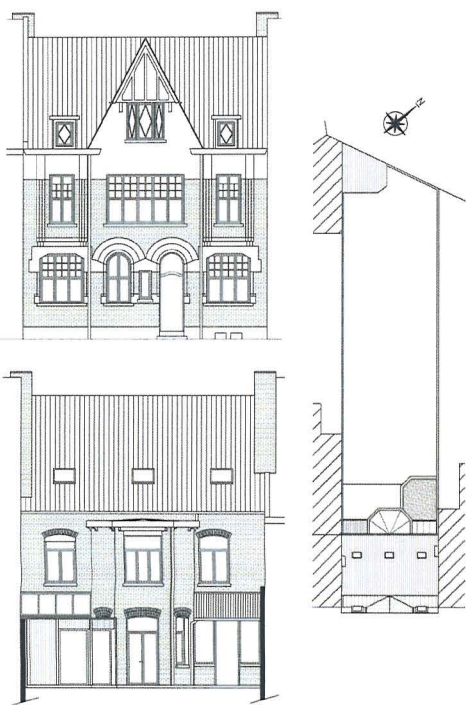
Modifier l'accès à la s.d.b. de l'étage

Créer un dressing familial
 Modifier la cage d'escalier au R+2

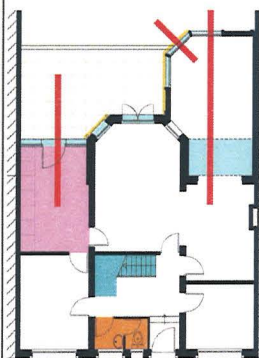
20 modélisation des interventions architecturales :



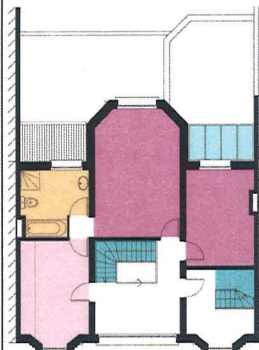
Allongement de la travée "cuisine"
Allongement de la travée "séjour"



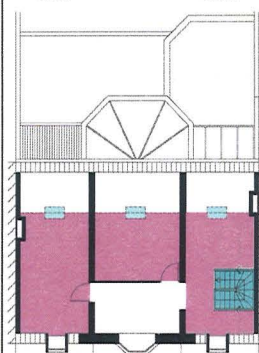
travail architectural spécifique



Allongement de la cuisine et implantation longitudinale. Ouverture sur la terrasse et le jardin. Prolongement de la travée du séjour par un volume à pans coupés en connivence avec le redans de la travée centrale.



Liaison volumétrique par une verrière zénithale. Distribution de la s.d.b. de l'étage par un dressing familial. Suppression de la volée d'escalier au R+2 et fermeture de la trémie. Implantation d'un nouvel accès au R+2 en condamnant la petite chambre d'étage.



Installation d'une chambre dans la travée centrale au R+2. Utilisation d'une travée latérale en espace ouvert au R+2. Mise en couleur de la façade côté jardin.



Permanences / mutations

Cuisine lieu de vie
Terrasse et jardin lieux d'une nouvelle convivialité
Dressing familial
Espace libre partagé à l'étage "enfants"
Chambre parentale comme espace privilégié au centre de la maison
Réaffectation de pièces

Contraintes et résistances réglementaires

Règles de retrait sur les limites latérales
Profondeur constructible

Evolution de l'habitat et évolution urbaine

Adaptation d'un modèle ancien à l'hédonisme contemporain
Nouveau rapport au jardin
Ecueil de l'absence de garage
Valorisation qui évite l'évolution vers le "découpage" interne en logements collectifs