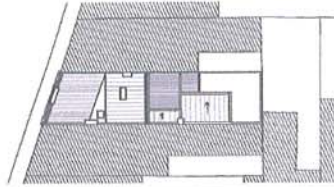
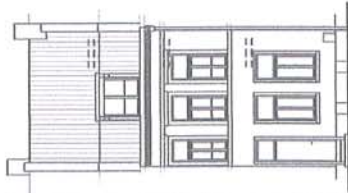


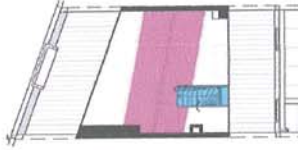
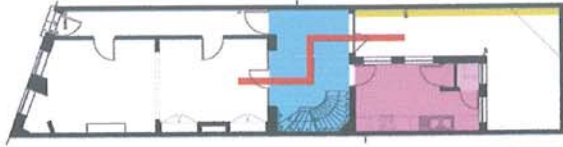
gamme typologique :
SEMI-BOURGEOISE R+2+C SUR COUR

Type : maison de ville
Parcellaire : 115 m², cour
Modèle : escalier à cage extérieure, palier sous verrière, cuisine en marteau (sur cour), dégagement longitudinal, comble à brisis.
Trame (largeur de la façade): 5,30m
Hauteur : R+2+C (8,10m)
Gamme architecturale : semi bourgeoise
Codes architecturaux : 3 fenêtres en façade non ornée, séjour à décor (plâtres, boiseries, parquet)
Caractéristiques : façade biaise, toiture à brisis ardoises, versant tuiles, plate-forme zinc sommitale
orientation : nord (rue) / sud (cour)



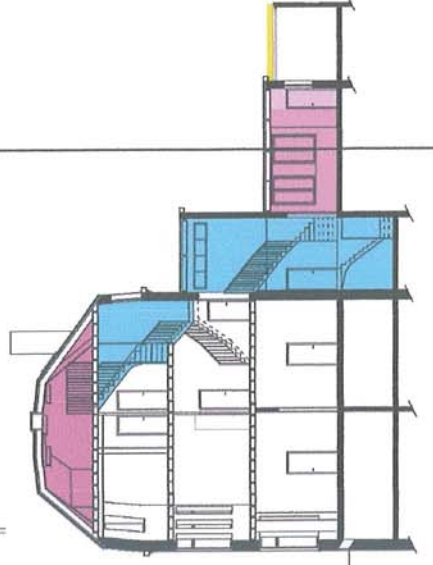
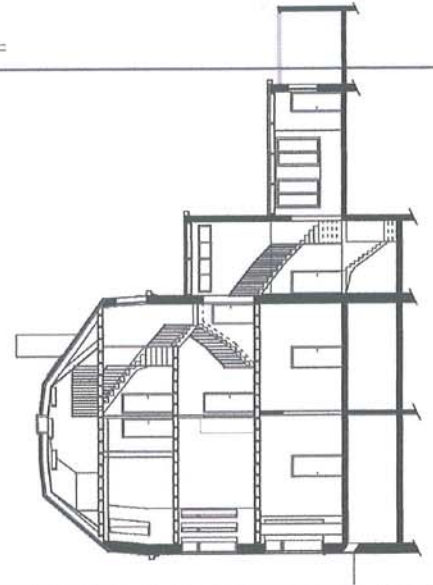
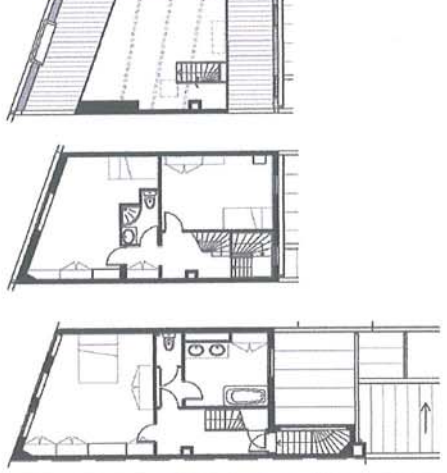
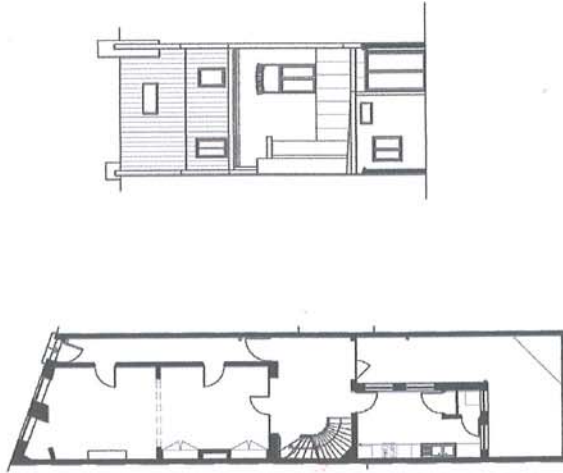
analyse de l'habitabilité

Espaces de séjour en état patrimonial
 Escalier de qualité ébénisterie
 Palier sous verrière (couverture plastique) précaire
 Absence de vestiaire sanitaire au r.d.c.
 Cour étroite peu lumineuse
 Cuisine peu meubleable.
 Combles aménagés étroits (intervention contemporaine)
 Accès au comble par échelle de meunier
 S.d.b. au 1er étage (intervention contemporaine)
 occupant l'emplacement d'une chambre

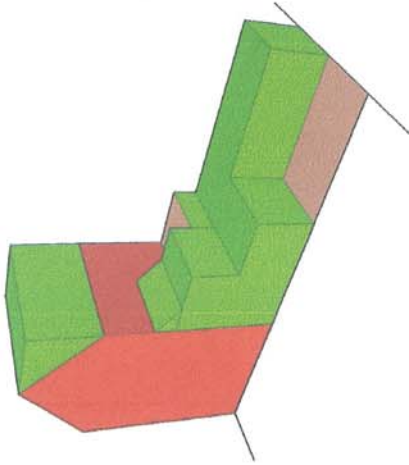


typologie des besoins

Une chambre supplémentaire
 Isolation thermique du palier sous verrière
 Amélioration de la fonctionnalité de la cuisine w.c. au r.d.c.



modélisation des interventions architecturales :

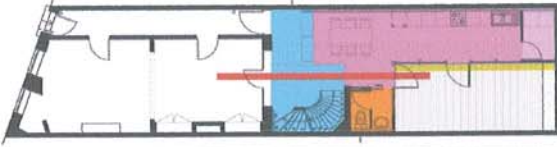


Prise en compte de l'orientation (cour au sud)
 Déplacement de la cuisine pour exposition Ouest de sa façade sur cour
 Déplacement de la cuisine face au déglèvement longitudinal (bande servante)
 Ouverture des espaces de séjour sur la cour (prise de lumière, regard traversant)
 Traitement volumétrique du palier sous verrière avec désincarcération de l'escalier, amélioration thermique.
 Introduction d'un vestiaire, d'un cellier
 Rehausse du comble côté cour avec suppression du brisis



travail architectural spécifique

Mise en scène du parcours vertical (vues, entrées de lumière)
 Transformation de la cour en patio.
 Création d'une terrasse extérieure à l'étage devant la s.d.b. grâce au remodelage de la cage d'escalier
 Compactage des circulations verticales
 Expression contemporaine des interventions

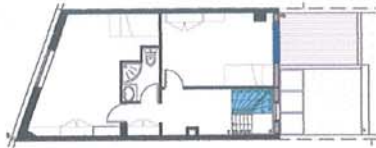


Permanences / r

Séjour patrimonial dé-échappées visuelles : Cuisine lieu de vie Bureau familial à l'étage occasionnelle)
 S.à.m. déplacée au c sous verrière.
 Possibilité d'utiliser le

Contraintes et ré-réglementaires

Zone de protection arc Le rehaussement du c que sur le versant côté Seule une lucarne de l autorisée sur le versar bande vitrée surplomb



Evolution de l'hat-urbaine

L'exhaussement perme L'évolutivité typologique un équilibre sociologi- Désengorgement et rex extérieurs, même étroit La cour devient patio

