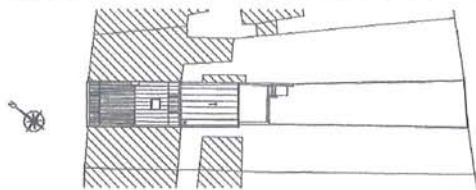
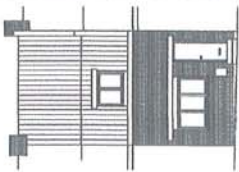


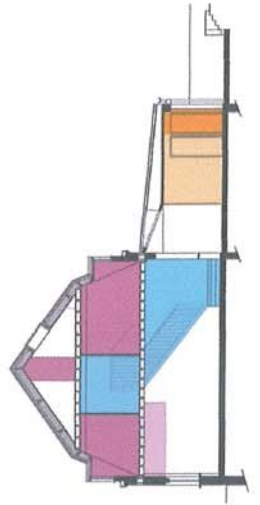
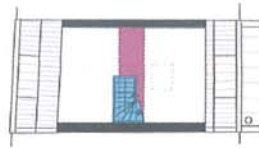
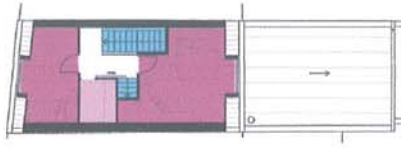
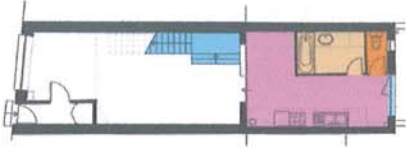
gamme typologique :
**MAISON OUVRIERE DE RANG
 RDC+COMBLES SUR JARDIN**

type : maison de ville
 Parcelle : 175 m², jardin
 Modèle : escalier latéral intérieur dans séjour côté opposé à la porte d'entrée. Pas de cave.
 Cuisine, s.d.b. et wc en extension arrière sous toiture translucide. Comble à brisis et 2 versants symétriques couverts en tuiles, refends à wambergues.
 Trame (largeur de la façade) : 4,60 m
 Hauteur : R+C (4,10m)
 Gamme architecturale : ouvrière de rang sans étage
 Codes architecturaux : 1 fenêtre, 1 porte en façade, séjour côté rue
 Caractéristiques : r.d.c. haut (3,30m), étage dans comble à encuvement et brisis
 Orientation : nord (rue) / sud (jardin)



analyse de l'habitabilité

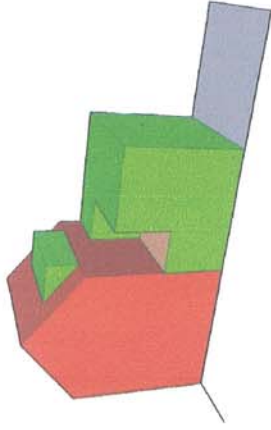
Façade transformée : baie et parement briques non originaux
 Escalier transformé
 Cuisine et pièces d'hygiène dans extension arrière
 frontale sous toiture translucide
 Séjour étroit grevé par les circulations (hall, escalier)
 wc dans cuisine
 2 chambres
 Combles peu habitables
 Accès au comble par escalier étroit transversal
 Accès étroit au jardin, lui même étroit mais de surface intéressante



typologie des besoins

Eloigner s.d.b. et wc de la cuisine
 Créer une chambre supplémentaire
 Agrandir le séjour
 Proposer des espaces de rangement multiples

modélisation des interventions architecturales :



Modification de la façade
 Déplacement de la s.d.b. du r.d.c.
 Rehausse du comble par chien assis pour le rendre habitable
 Installation de la cuisine au centre du r.d.c.
 Installation du séjour sur la largeur de la maison vers le jardin
 Utilisation d'une distribution transversale

travail architectural spécifique



Entrée inversée pour entrer de plain pied et faciliter le garage des vélos et poubelles.
 Local de rangement en façade sur rue
 Chaudière perchée à 2m de hauteur dans le local rangement
 Sas d'entrée avec rangements
 Installation d'une s.d.b. dans un entre-étage (à 0.80 m au dessus du niveau r.d.c. et au dessus d'une cave creusée à -1.30m)
 Multiplication des entrées de lumière (second jour depuis façade rue, éclairement zénithal de la cage d'escalier, puits de lumière du patio d'étage).
 Regroupement dans des « blocs » des espaces servants : cuisine, s.d.b., wc, cave
 Création d'une « boîte » chambre au dessus du séjour et délimitant un patio à l'étage au centre de la maison.
 Etude d'ombres.

Permanences / mutations

Abandon du séjour sur rue
 La façade sur rue contient un sas technique précédant l'entrée dans la maison
 Cuisine en position centrale
 Espace parental distinct (accès spécifique, s.d.b. adjacente)
 Cuisine lieu de vie
 Espace servant « domestique » constitué côté rue.
 Création d'un « Bureau » familial
 Mise en commun du fond des jardins des 2 parcelles voisines.
 La maison d'une famille avec 2 adolescents, éco-motivée et sportive.

Contraintes et résistances réglementaires

Situation légèrement hors limite de zone de protection de Monument Historique
 Réticences communales sur la modification de la façade

Evolution de l'habitat et évolution urbaine

Valorisation d'un modèle de petite maison
 Compactage d'espace dans une enveloppe existante
 La façade sur rue n'est plus qu'un filtre technique, ceci ouvre de nouvelles perspectives esthétiques.
 Le local de service au revers de la façade sur rue permet le garage des vélos et poubelles.