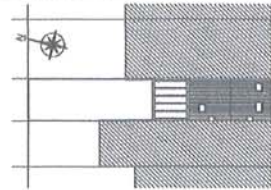
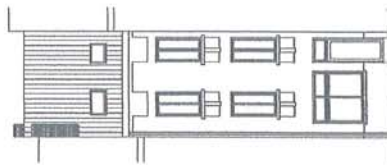


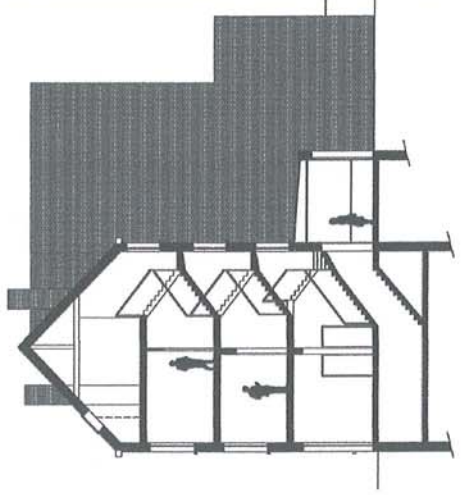
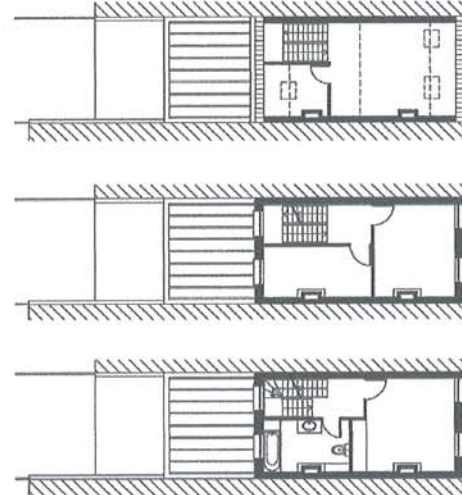
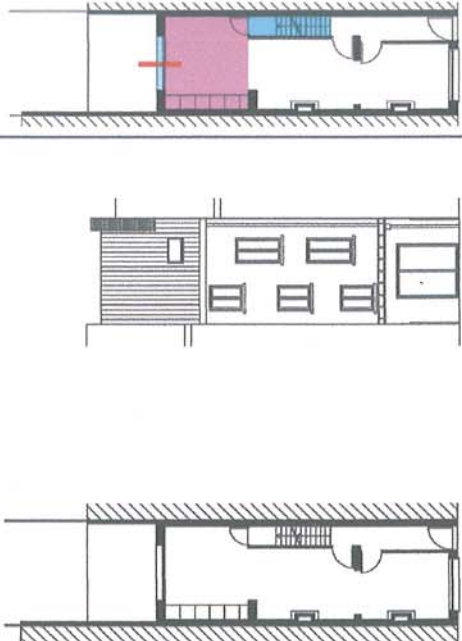
gamme typologique :
MAISON R+2+C ETROITE
AVEC RDC A PLAFOND HAUT
ESCALIER A DEMI-PALIER
COTE JARDIN

Type : maison de ville
Parcelle : surface 107,50 m², jardin, moyens profonds
Modèle : 1 fenêtre large au r.d.c., 2 fenêtres étroites aux étages, escalier latéral, comble à encuvement à deux versants couverts en tuiles, cave.
Trame (largeur de la façade): 4,20m
Hauteur : R+2+C (10,50m)
Gamme architecturale : maison de ville étroite à 2 étages et combles
Codes architecturaux : 1 fenêtre large (2,00m) en façade pour le séjour, r.d.c. à plafond haut
Caractéristiques : étroite, escalier à demi paliers côté jardin
Orientation : Sud (rue) / Nord (jardin)



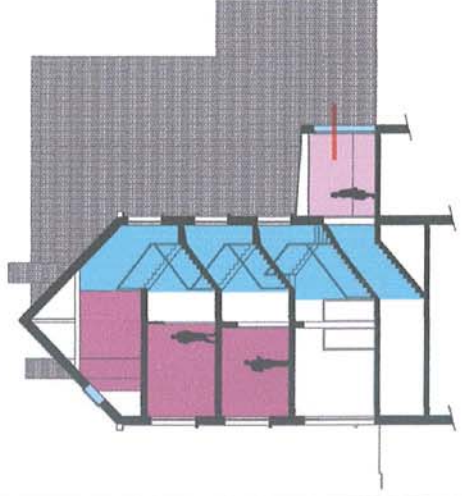
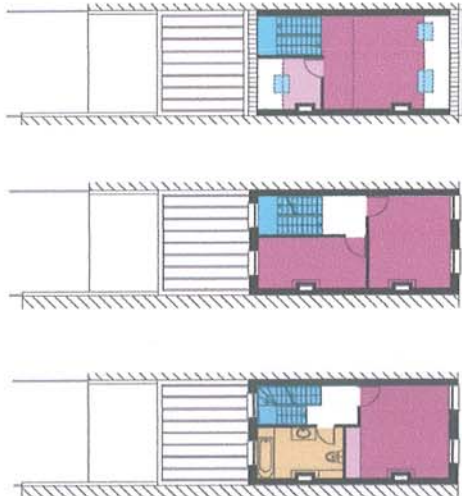
analyse de l'habitabilité

séjour étroit sur rue
 Cuisine / s.à.m. en extension arrière s.d.b. à l'étage
 (Intervention contemporaine)
 4 chambres dont 1 en combles
 Combles habitables importants
 Centre de la maison peu lumineux

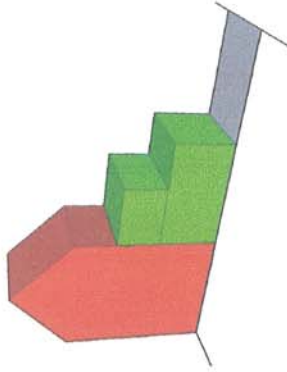


typologie des besoins

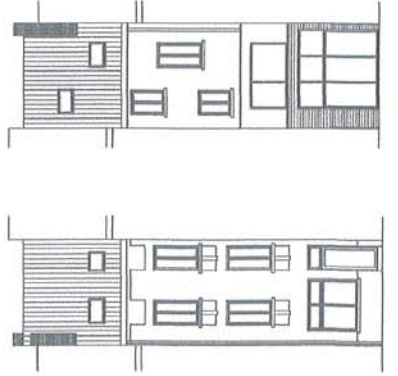
Repositionner le séjour côté jardin
 Faire entrer de la lumière au centre
 Aménager les combles en chambres
 Recomposer l'espace de la cuisine
 Installer une s.d.b. supplémentaire au 2ème étage
 Agrandir l'entrée
 Isolation thermique
 Dynamiser la façade



modélisation des interventions architecturales :

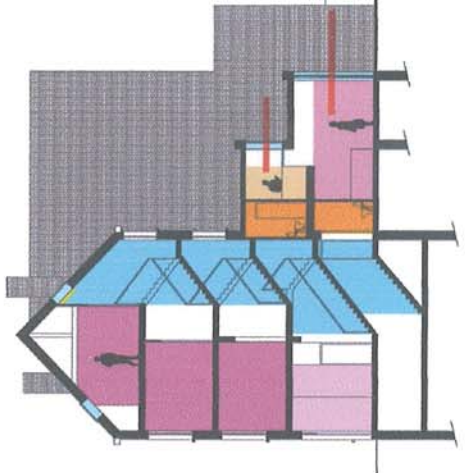
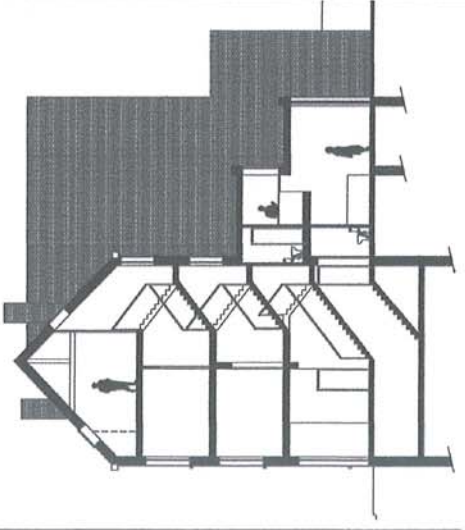
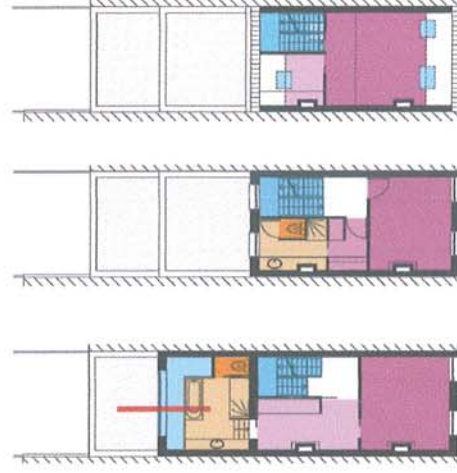
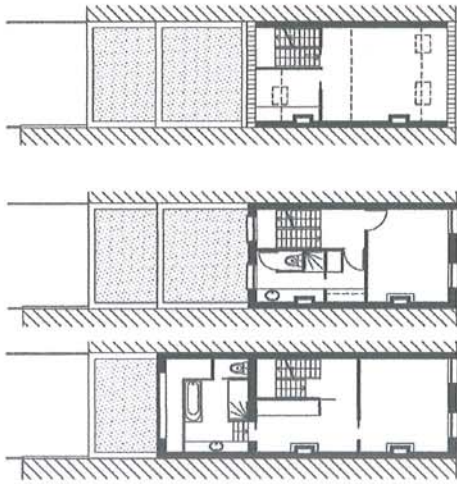
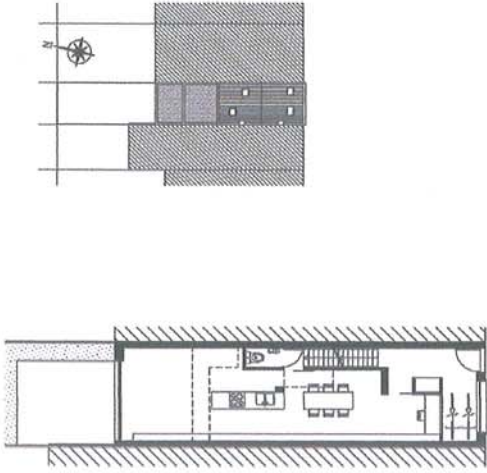


Installation du séjour en extension arrière
 Reconstitution de l'espace de la cuisine
 Déplacement de la s.à.m. au centre de la maison
 Remplacement des menuiseries par des menuiseries isolantes



travail architectural spécifique

Séjour en extension arrière coté jardin avec hauteur augmentée
 Délimitation des espaces en jouant sur la hauteur des plafonds
 Travail sur la lumière
 Installation de la cuisine en position centrale
 Création d'un espace de rangement et de garage vélos dans l'entrée
 Création d'une s.d.b. en extension arrière, au dessus de la cuisine en utilisant le niveau du premier palier
 Aménagement du R+1 en suite parentale indépendante des 2 autres étages



Permanences / mutations

Suite parentale au r+1
 Etages enfants autonomes r+2 et combles
 Valorisation des espaces extérieurs (terrasse, jardin)

Contraintes et résistances réglementaires

Règles concernant les prospects latéraux et de la profondeur constructible (bande de 15m)
 Teinte du ravalement de façade

Evolution de l'habitat et évolution urbaine

L'extension arrière permet la survie typologique.
 Nouveau rapport au jardin : espace de vie et de contact avec la nature dans la ville
 Le type est évolutif en chambres d'hôtes ou colocation étudiantes (NIV 2 et 3 autonomisables)