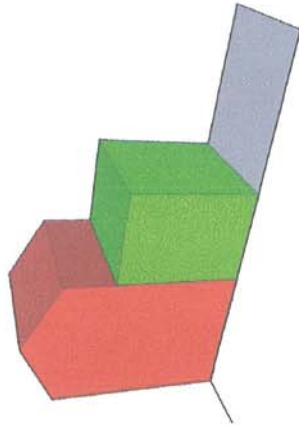
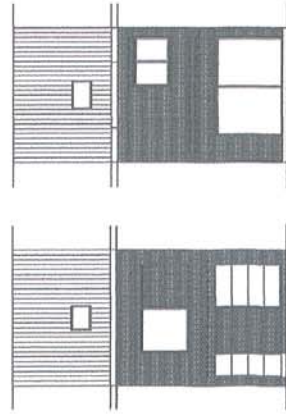


modélisation des interventions architecturales :

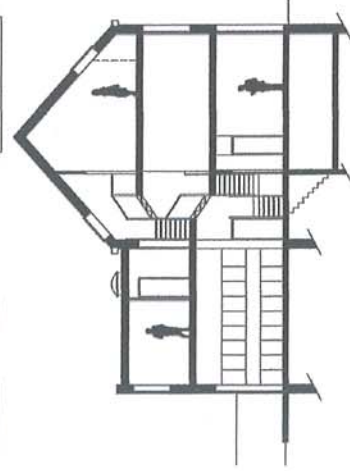
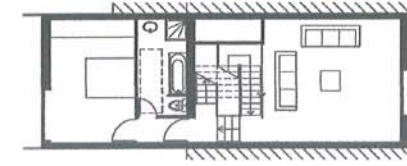
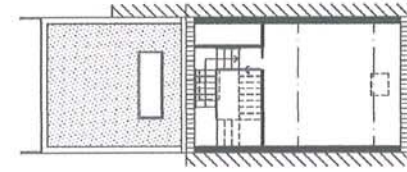
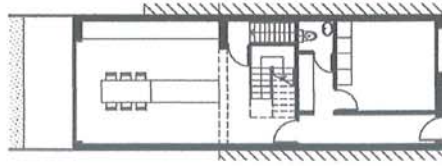
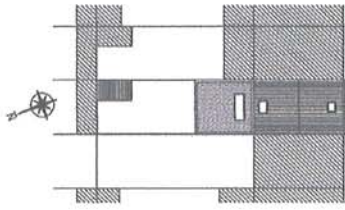


Installation de la cuisine / s.à.m. en extension arrière
 Reconstitution de l'espace de la cuisine
 Aménagement du séjour
 Aménagement des combles en chambres
 Remplacement des menuiseries par des menuiseries isolantes



travail architectural spécifique

Extension arrière sur 2 niveaux
 Cuisine / s.à.m. en hall ouvert sur le jardin avec plafond haut pour capter la lumière
 Reconstitution transversale des circulations verticales
 Cage d'escalier = puits de lumière
 Séjour déplacé à l'étage, au sud, côté rue
 Travail sur la lumière
 Aménagement d'une pièce supplémentaire (bureau, chambre d'amis au r.d.c. à la place du séjour)
 Création d'un vestiaire + wc dans l'entrée
 Création d'une s.d.b. à l'étage en extension arrière
 Création d'une chambre à l'étage en extension arrière
 Déplacement de l'entrée (à l'opposé de la cage d'escalier existante)



Permanences / mutations

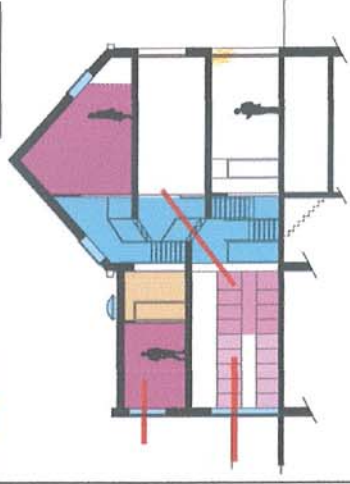
Séjour à l'étage (bel étage)
 Pièce banalisée au r.d.c.
 s.d.b. à l'étage
 Valorisation des espaces extérieurs (terrasse, jardin)
 Modification et modernisation de la façade sur rue
 Désalignement de l'entrée avec les circulations verticales
 Abandon des circulations verticales existantes
 Pas de recouplement du rampant des combles

Contraintes et résistances réglementaires

Règles concernant les prospectifs latéraux et de la profondeur constructible (bande de 15m)
 Modification de la façade sur rue

Evolution de l'habitat et évolution urbaine

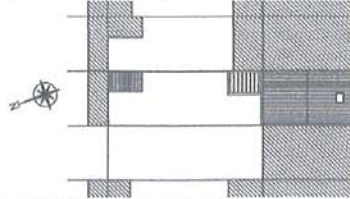
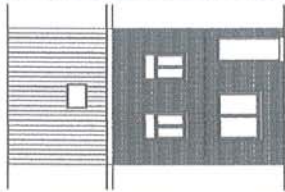
L'extension arrière permet la survie typologique.
 La modification de façade valorise le bien
 Nouveau rapport au jardin : espace de vie et de contact avec la nature dans la ville
 Le séjour « en bel étage » se détache des circulations traversantes



gamme typologique : MAISON OUVRIERE

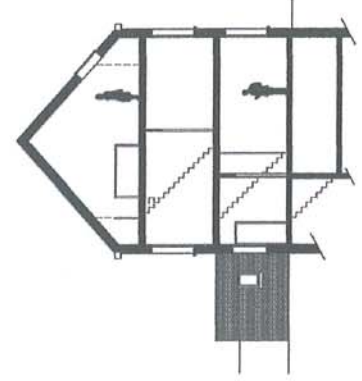
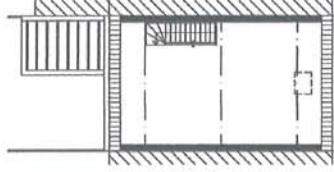
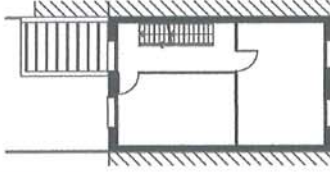
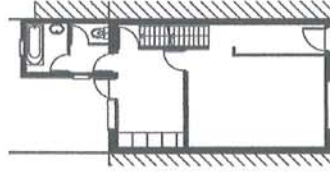
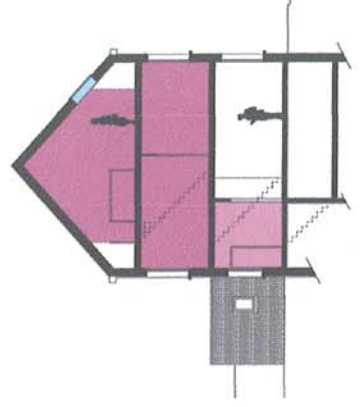
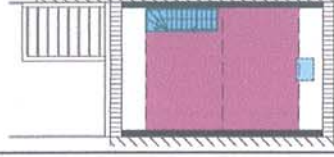
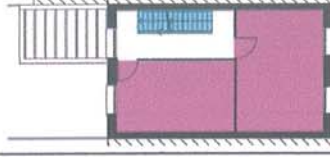
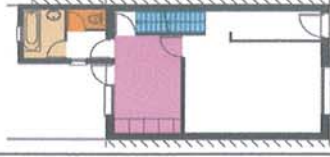
R+1+C AVEC ESCALIER LATÉRAL

Type : maison de ville
 Parcelle : surface 137,50 m², jardin
 Modèle : 1 fenêtre large au r.d.c.,
 2 fenêtres étroites à l'étage, escalier latéral,
 comble à encuvement à deux versants
 couverts en tuiles, cave.
 Trame (largeur de la façade) : 5,40m
 Hauteur : R+1+C (7,00m)
 Gamme architecturale : maison de ville étroite
 à 1 étage et combles
 Codes architecturaux : 1 fenêtre large (1,80m)
 en façade pour le séjour
 Caractéristiques : maison de rang banalisée
 Orientation : Sud (rue) / Nord (jardin)



analyse de l'habitabilité

façade banale
 séjour/ s.à.m. sur rue au sud
 Cuisine en façade arrière
 S.d.b. en extension marteau
 sur l'arrière (intervention
 contemporaine)
 2 chambres
 Combles habitables
 Espaces à vivre peu lumineux



typologie des besoins

Ouvrir la maison sur le jardin
 Faire entrer de la lumière au
 centre → *lumière*
 Aménager les combles en
 chambres
 Recomposer l'espace de la
 cuisine
 Installer la s.d.b. à l'étage
 Isolation thermique
 Dynamiser la façade