



ruralité

atelier de projet d'architecture master 2013/2014
faculté d'architecture- université de liège

enseignants : lisa de visscher, luc mabille et norbert nelles











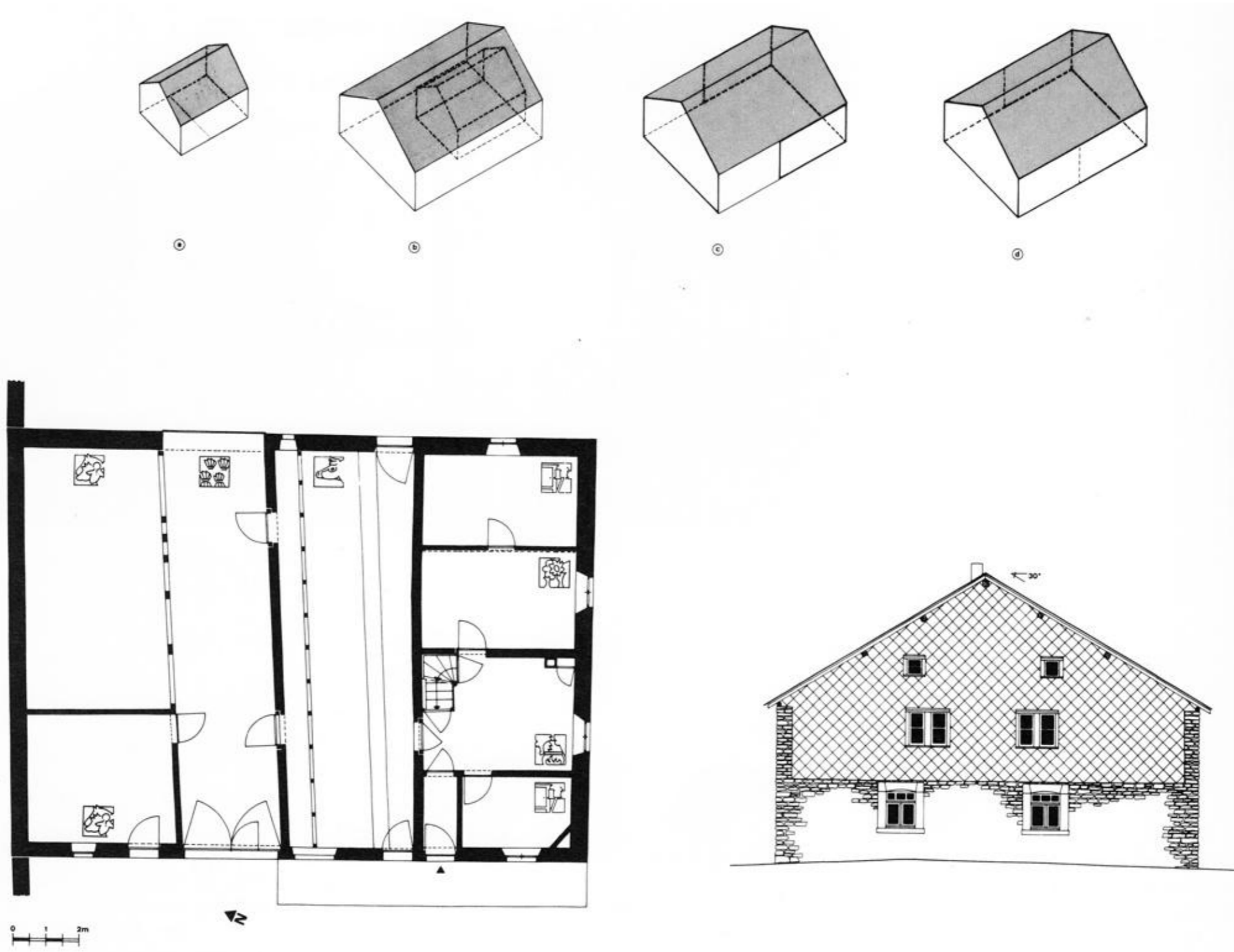












extrait de Coll., *Ardenne Herbagère, architecture rurale de Wallonie*, Ed. Pierre Mardaga, Liège 1992



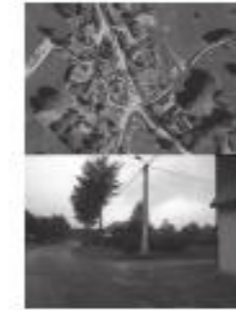




① Logement 1:
densifier l'entrée de quartier



③ centre de gestion de location de glacières
circovillégié (entrée du village)
accessibilité
proximité de la place du marché
promotion du tourisme
office de tourisme?
zone de rassemblement des 3 villages



④ Ferme:
superficie
intégration des différents matériaux par
la proximité du centre
sécurité (circulation, câbles,...)
ambiance de la hobotte propice à
une forte
révalorisation du patrimoine



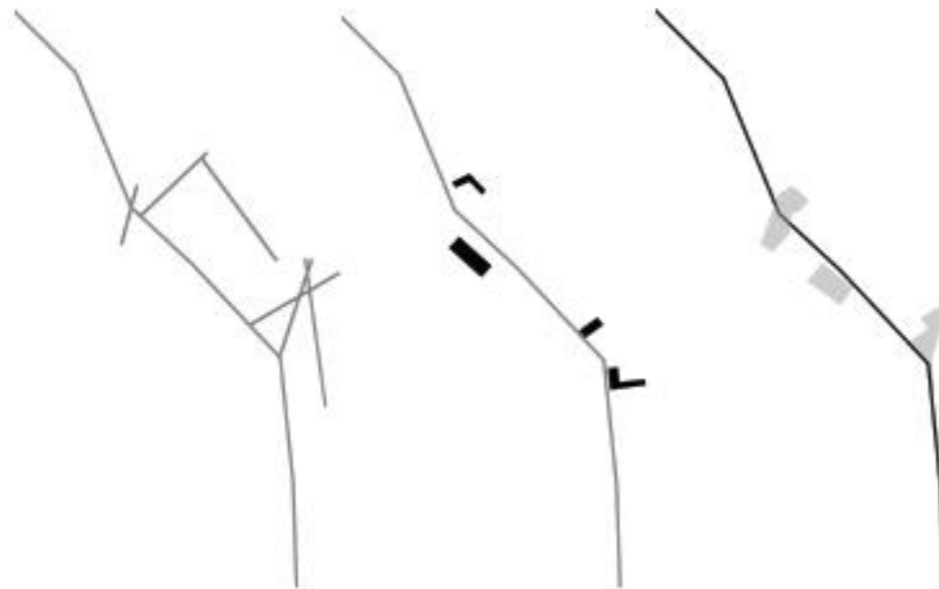
⑤ Ecole:
zone de rassemblement des 3 villages
réinventer l'espace public
entrée des 3 quartiers
ambiance publique/collective
parking existant
dépense-mairie
âge 30



⑥ Carroz collectif:
visibilité depuis le centre (sécurité)
séquences vitales
point d'appel
articulation des trois villages



⑧ Logement 3:
densifier entrée de village
intégrer fraction libérée en commu-
cials
envisager des logements peu coûteux



⑨ PME:
fraction intervenue
regardier plus sportif existant
utilisation des services existants



⑩ Logement 4

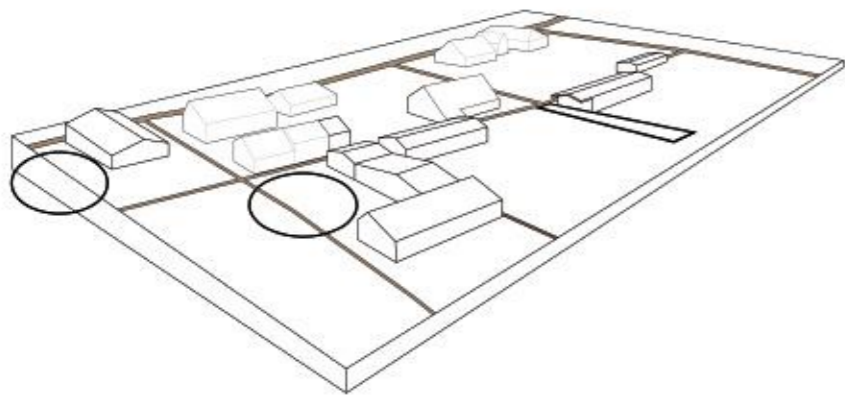
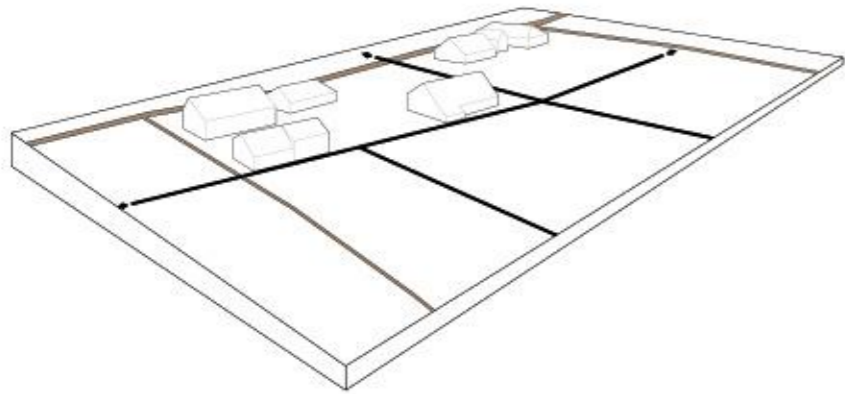
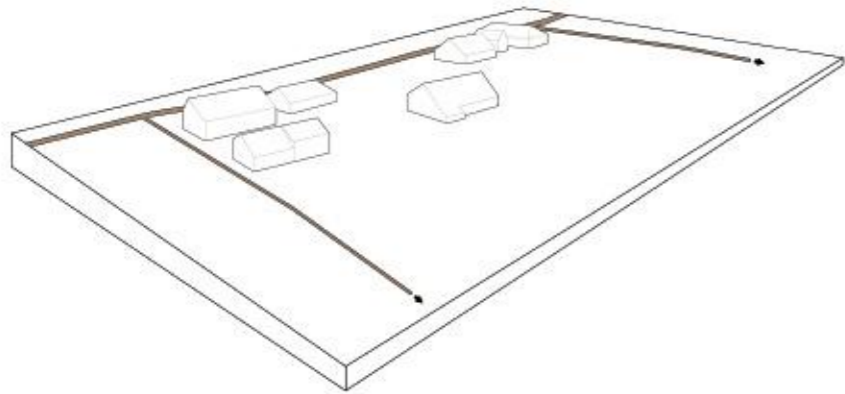


⑦ logement 2:
zones agricoles non exploitées
densification
éviter étagement
potentiel d'un accès à rue
utilisation de la densité pluriennale

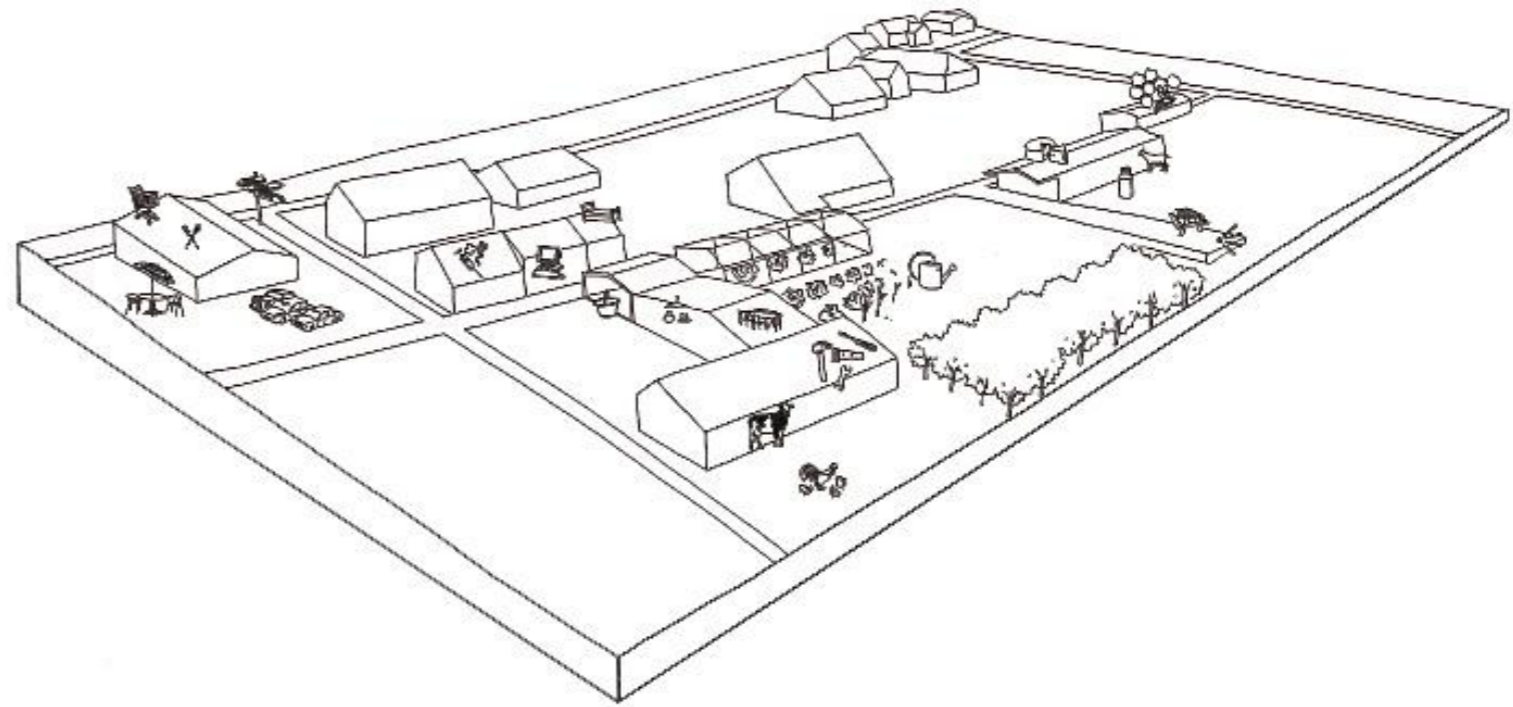




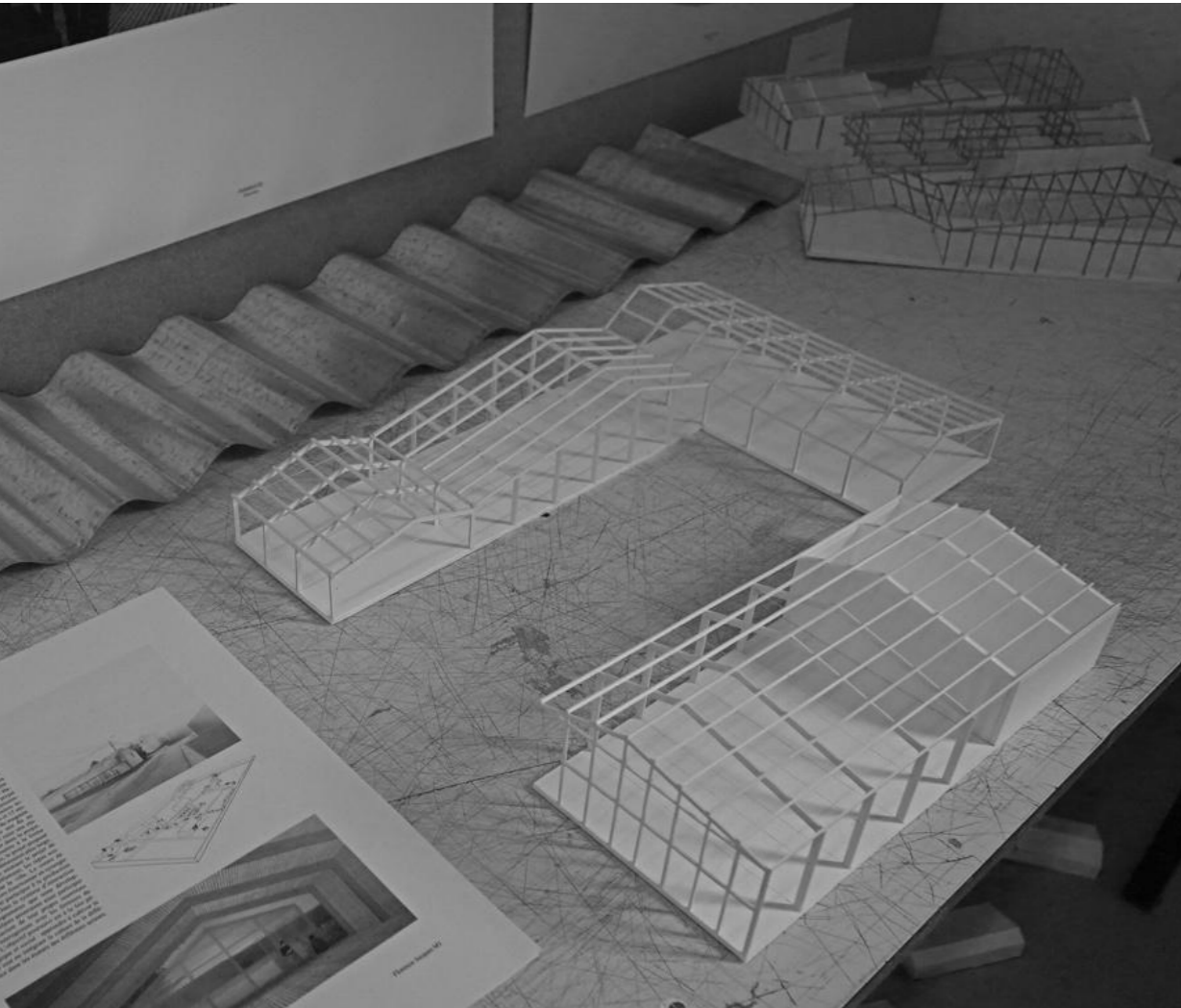
stratégie gr. 2 - arnaud de francesco - maxime faniel - florence jacques - romain toussaint



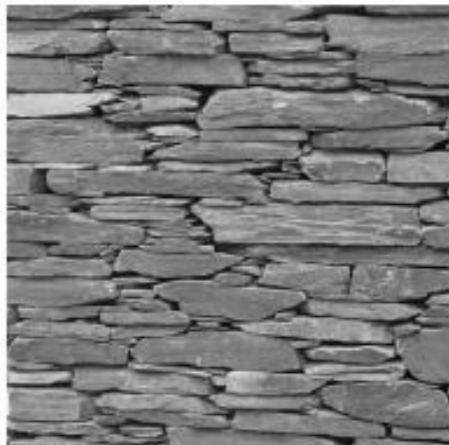
- FARMHOUSE -
- 2000 -

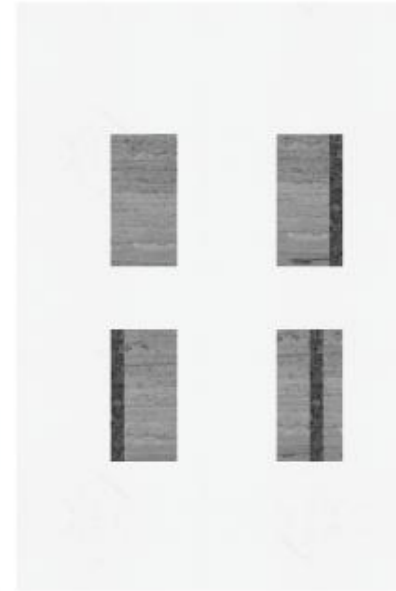
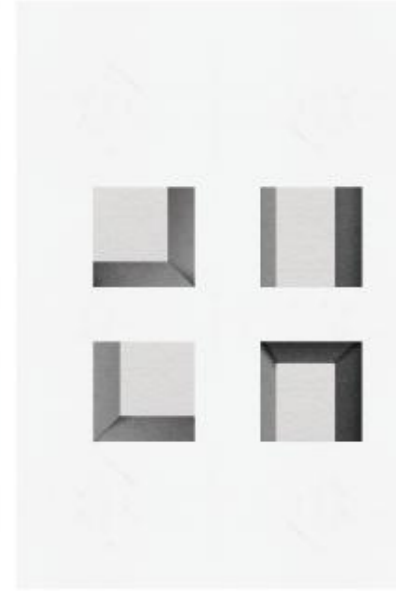
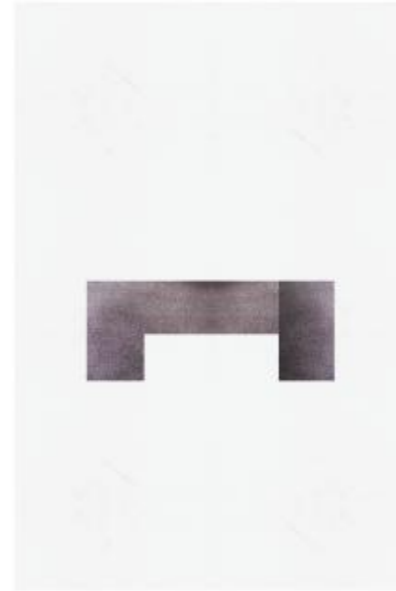
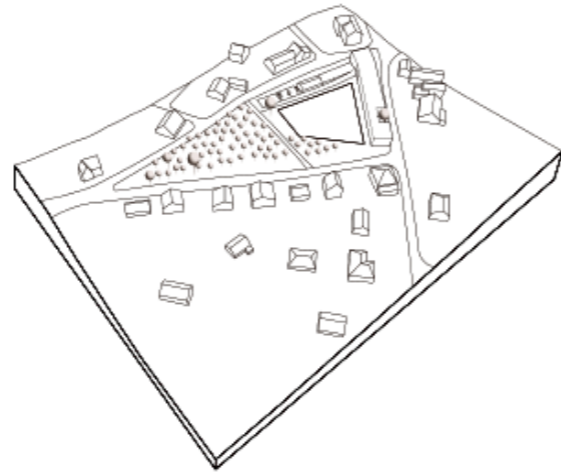
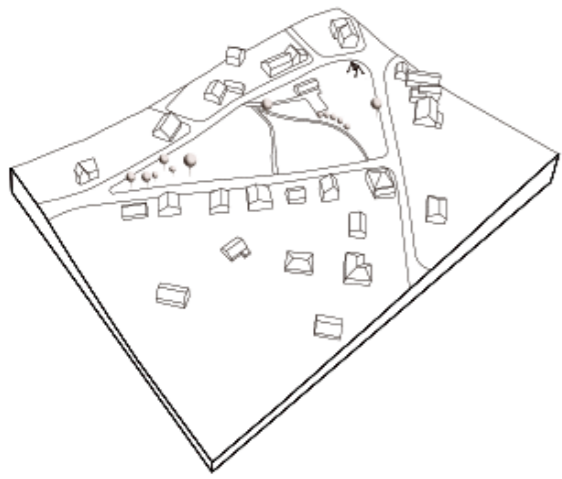


florence jacques - m1



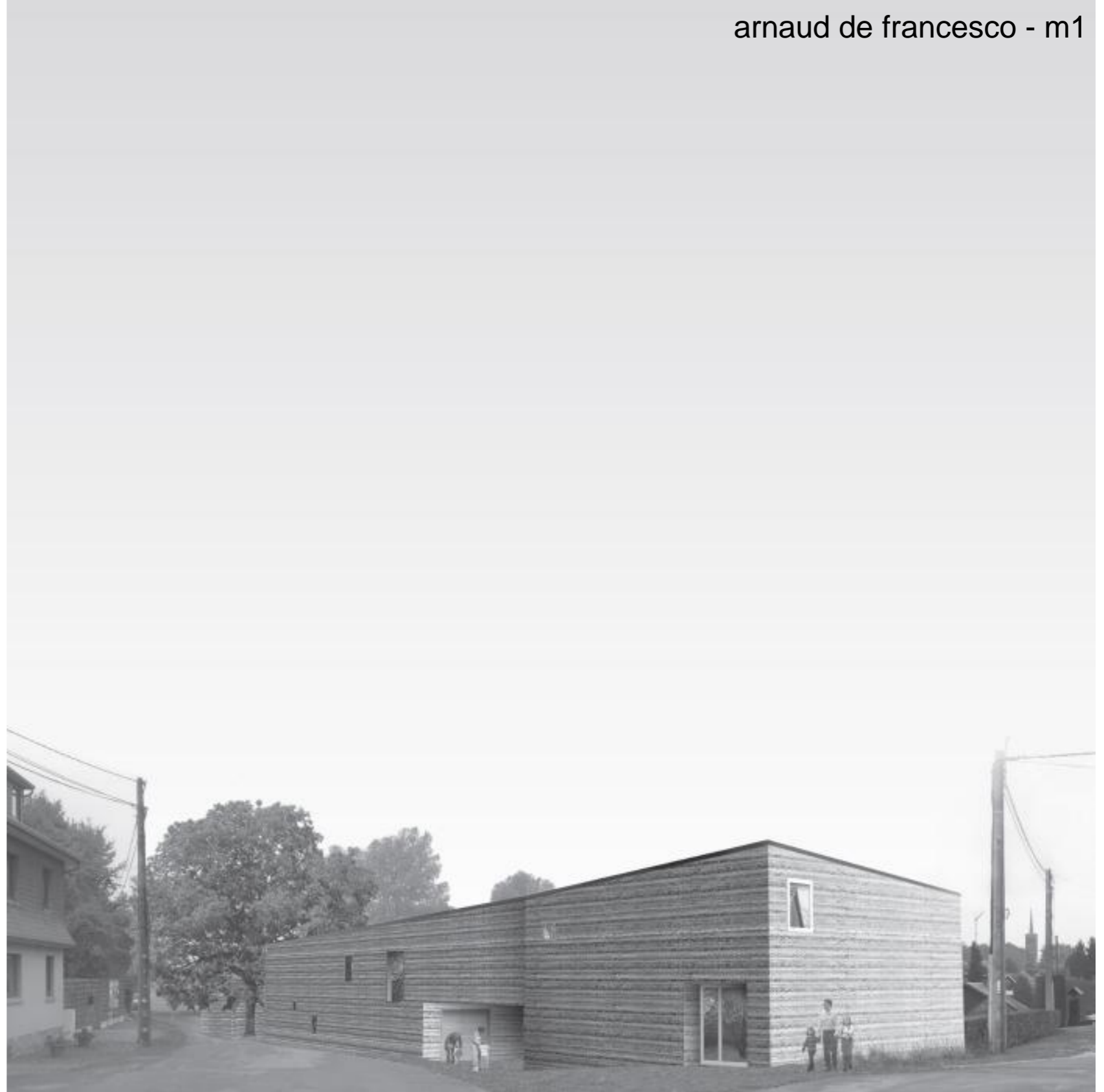
florence jacques - m1







arnaud de francesco - m1



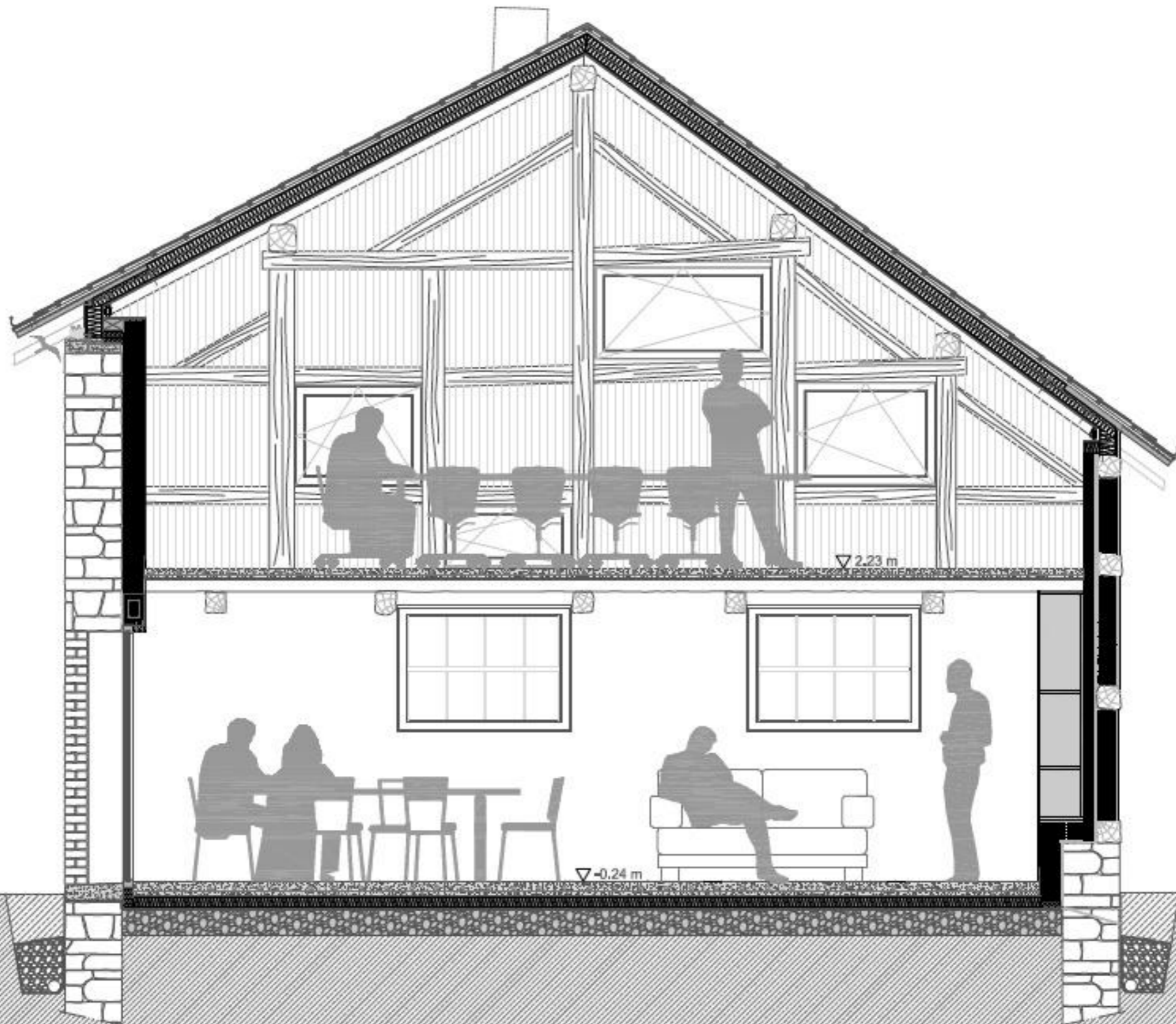


romain toussaint - m1



romain toussaint - m1





La proximité au lieu - le courage du désuet (Die Nähe zum Ort - Mut zum Unzeitgemässen) par Gion Caminada

Le contexte, la maison et les aménagements d'une époque révolue, en mesure de nous captiver encore et encore, étaient la concentration de causes liées au lieu - des réalités locales, des besoins, des contraintes et des habitudes culturelles. Un isolement des personnes par rapport à leur lieu d'origine, de sa culture et de son environnement naturel, était impensable auparavant. Ce n'est qu'aujourd'hui, avec les réalisations techniques et la liberté acquise a permis aux gens de se libérer de ce lieu spécifique. Le résultat : autant l'image de la maison que celle de son aménagement se ressemblent entre-temps dans le monde entier. Les formes et les possibilités expressives se sont réduites - malgré ou justement à cause de la variété illimitée en soi - à quelques vues et conceptions esthétiques. Ce fait peut s'expliquer par le fait que les propriétés spécifiques ou locales qui ont façonné des objets en d'autres époques, ne sont plus pertinentes. La maison ne doit plus prendre en compte les conditions climatiques du lieu, il reste toujours agréable. Le poêle, le feu ouvert n'est pas conçu aux fins auxquelles il est destiné - comme un lieu et un corps générant de la chaleur -, mais en termes de concepts tels que sculpture, alignement, forme et pourtant il chauffe. Nous pouvons accepter cela, le regretter ou le considérer comme une fatalité inévitable. Mais nous pouvons aussi défendre la conviction qu'il existe des possibilités plus complètes et crédibles d'aborder les besoins fondamentaux de la population. Celles-là qui conduisent à un "plus" à découvrir. Et ces possibilités, nous voulons les consolider en un lieu avec des aménagements matériels et leur donner une expression. Nous défendons la conviction que l'on peut trouver un équivalent à l'esthétique d'aujourd'hui dans la proximité des choses : le beau donne, en conjonction avec d'autres valeurs, l'expression des réalités de la vie - en se concentrant sur le contexte naturel et culturel. (...)

