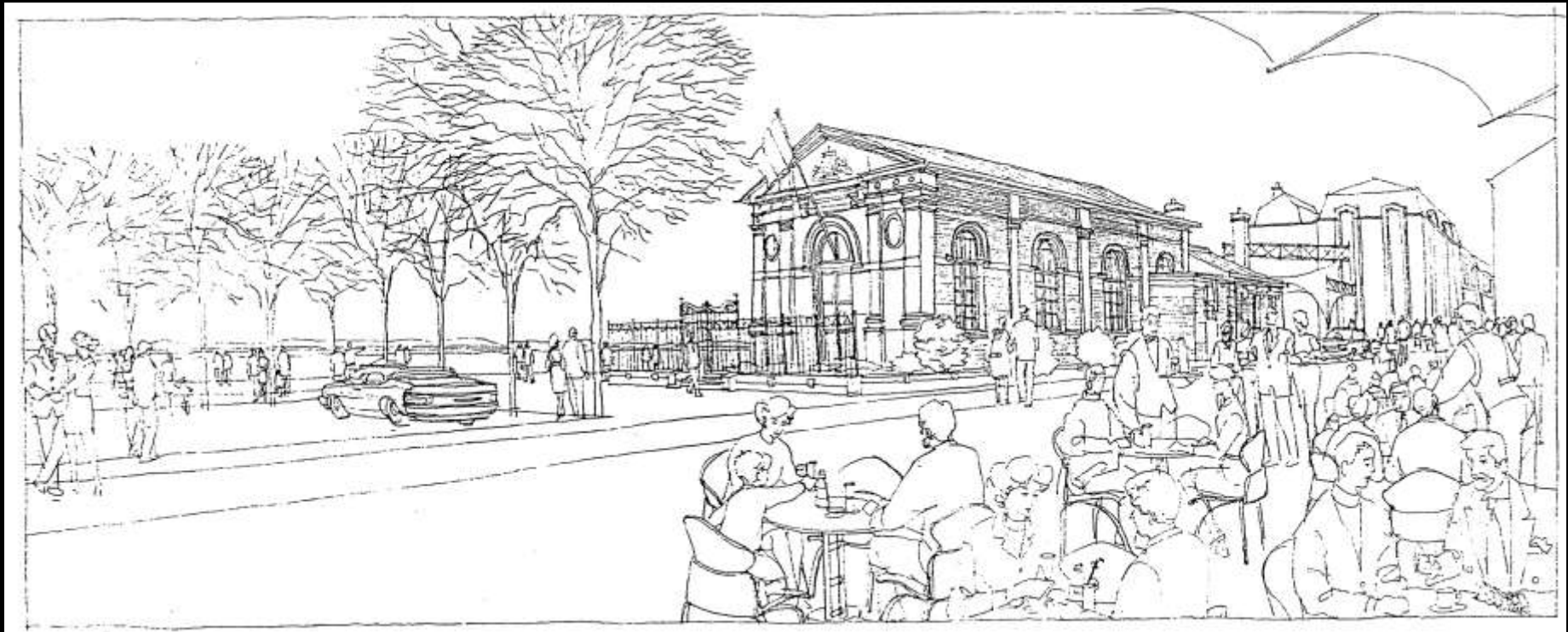


Patrimoine et qualité des espaces publics

à partir d'exemples concrets en Belgique et France

Livia de Bethune

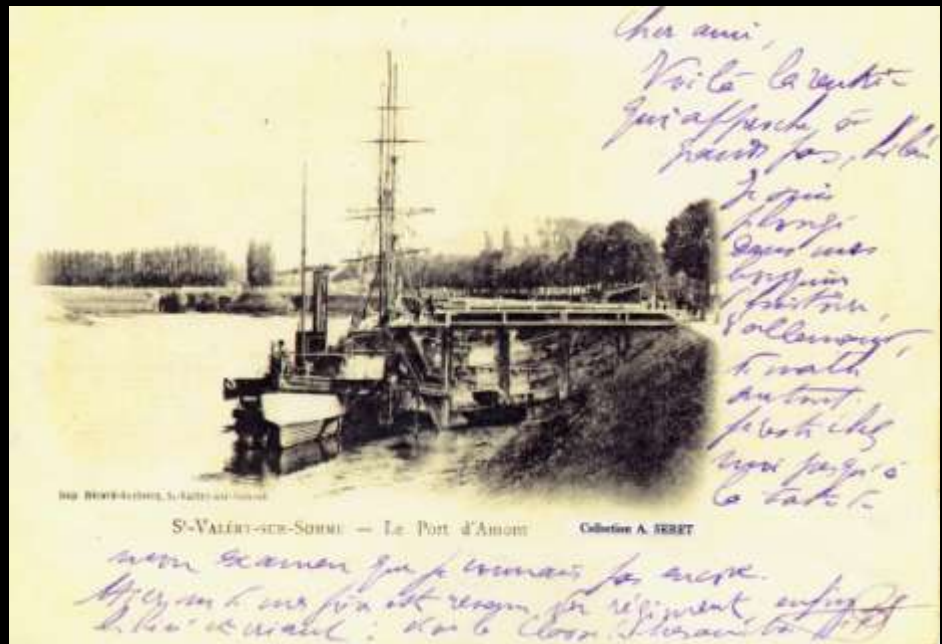




baie de la somme



saint-valery-sur-somme



Le port historique



Ville haute saint-valery-sur-somme



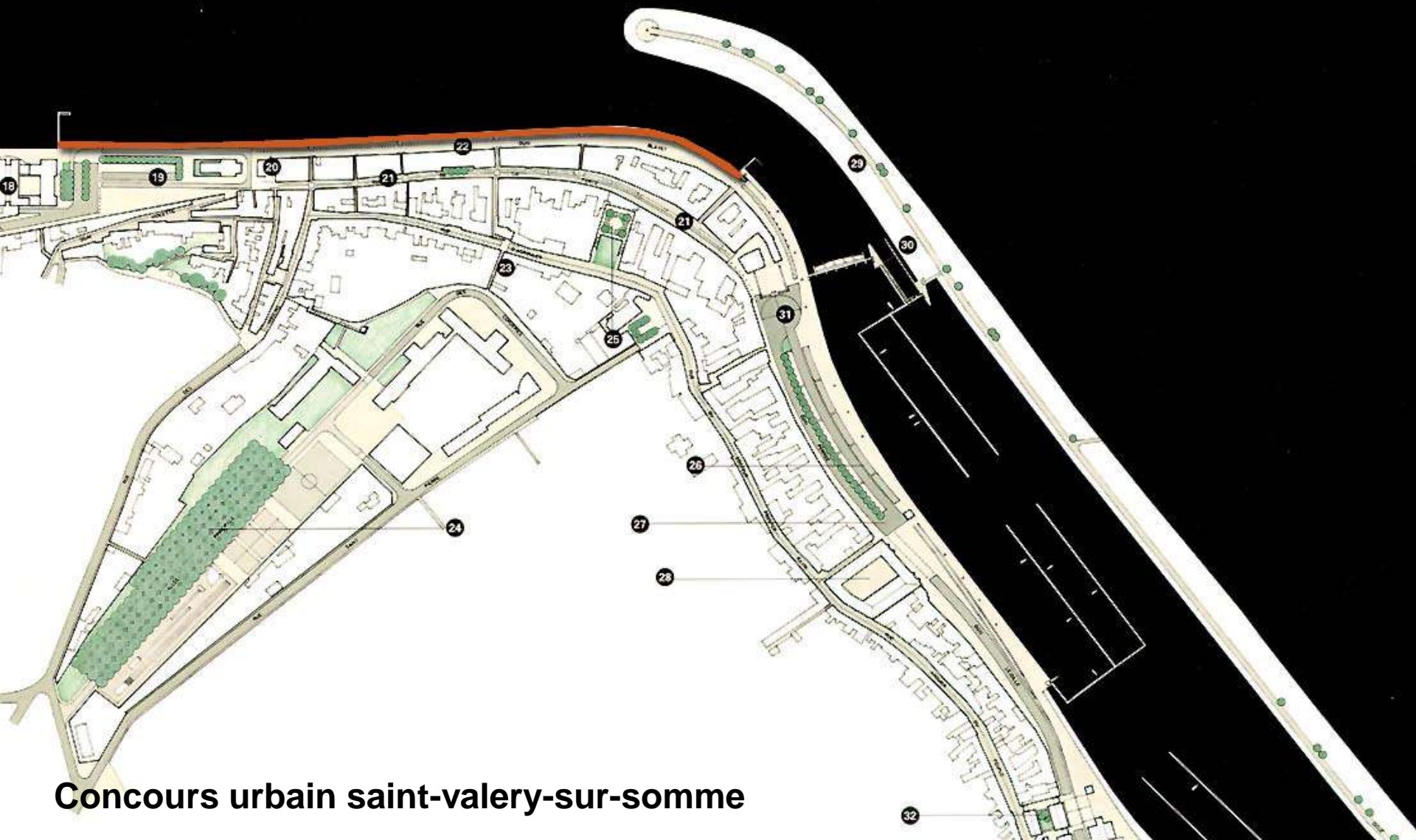
Ville haute saint-valery-sur-somme



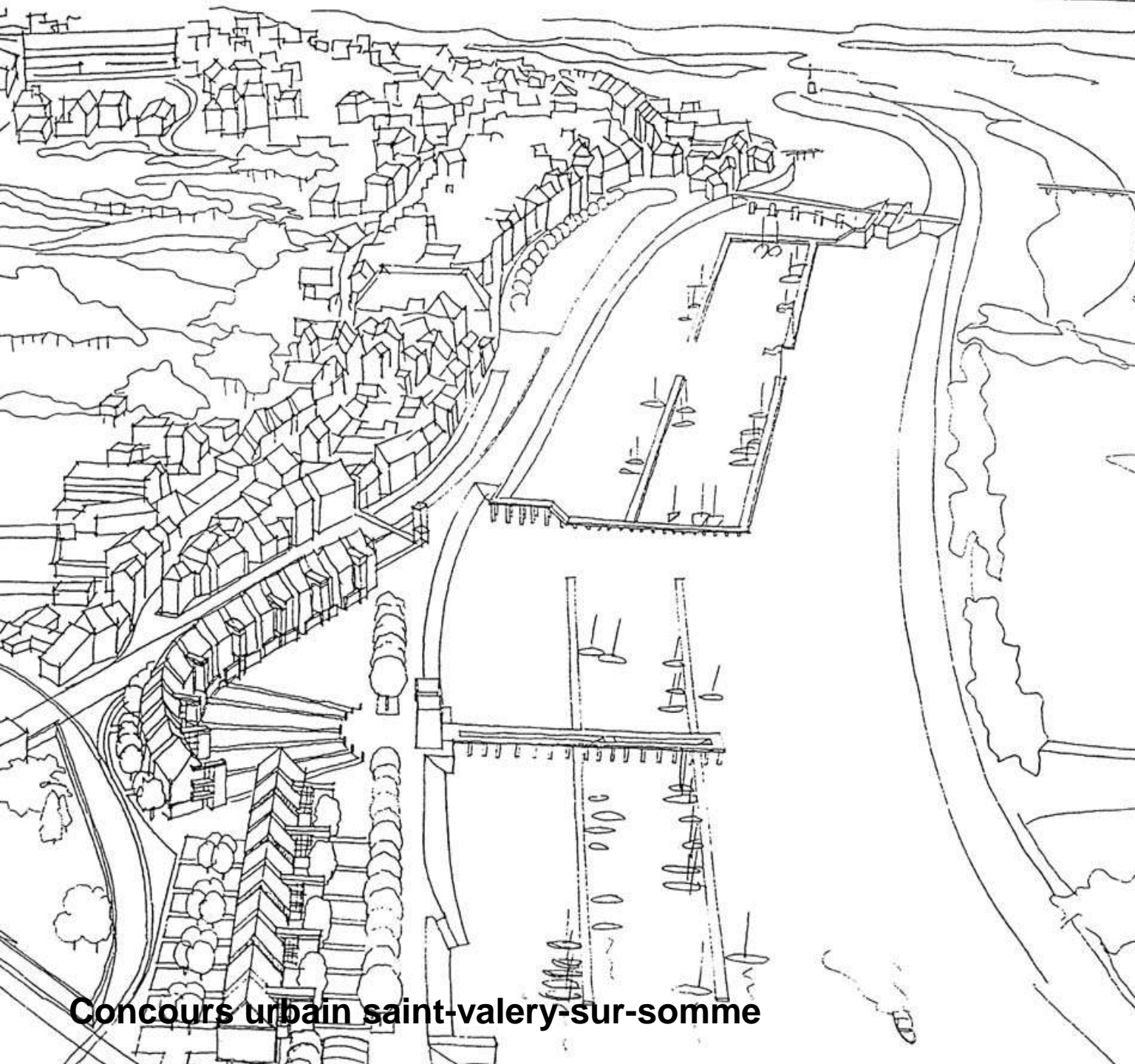
Ville basse saint-valery-sur-somme



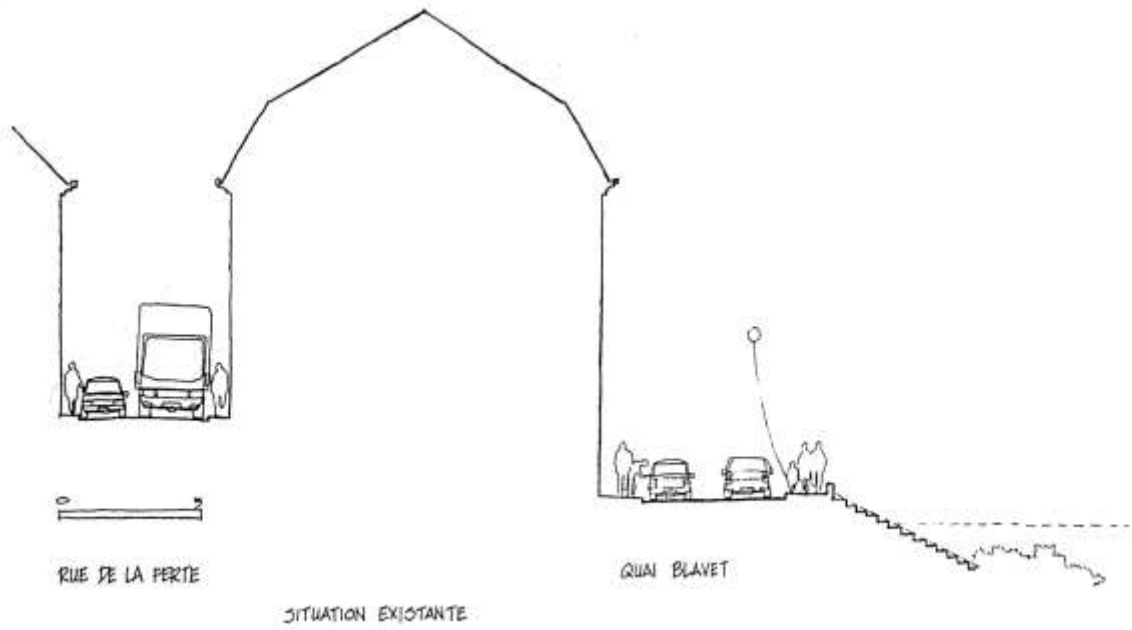
Baie de la Somme



Concours urbain saint-valery-sur-somme



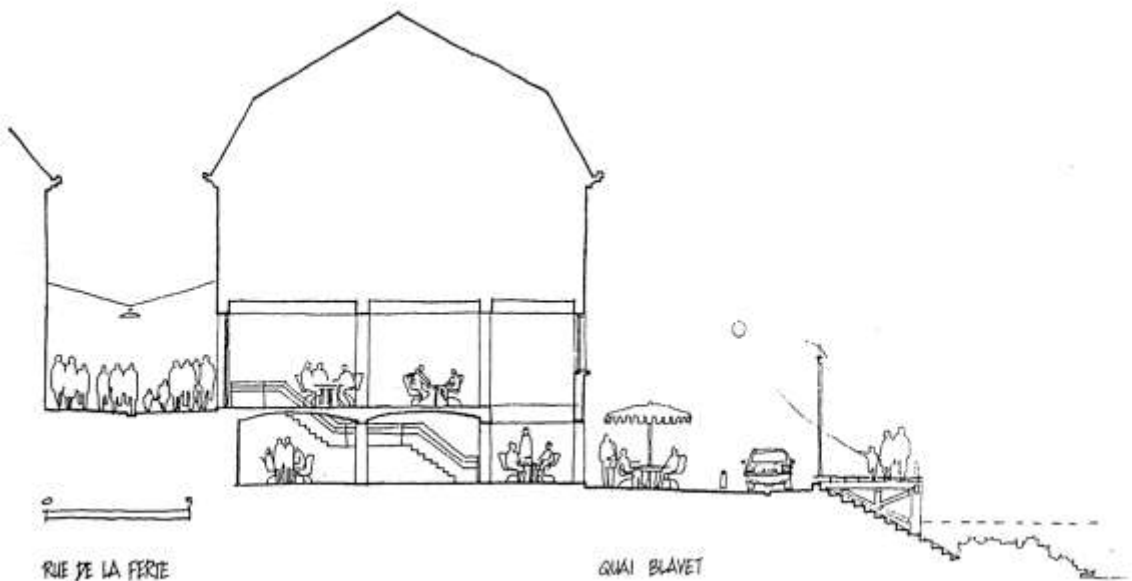
Concours urbain saint-valery-sur-somme



RUE DE LA FERTE

QUAI BLAVET

SITUATION EXISTANTE



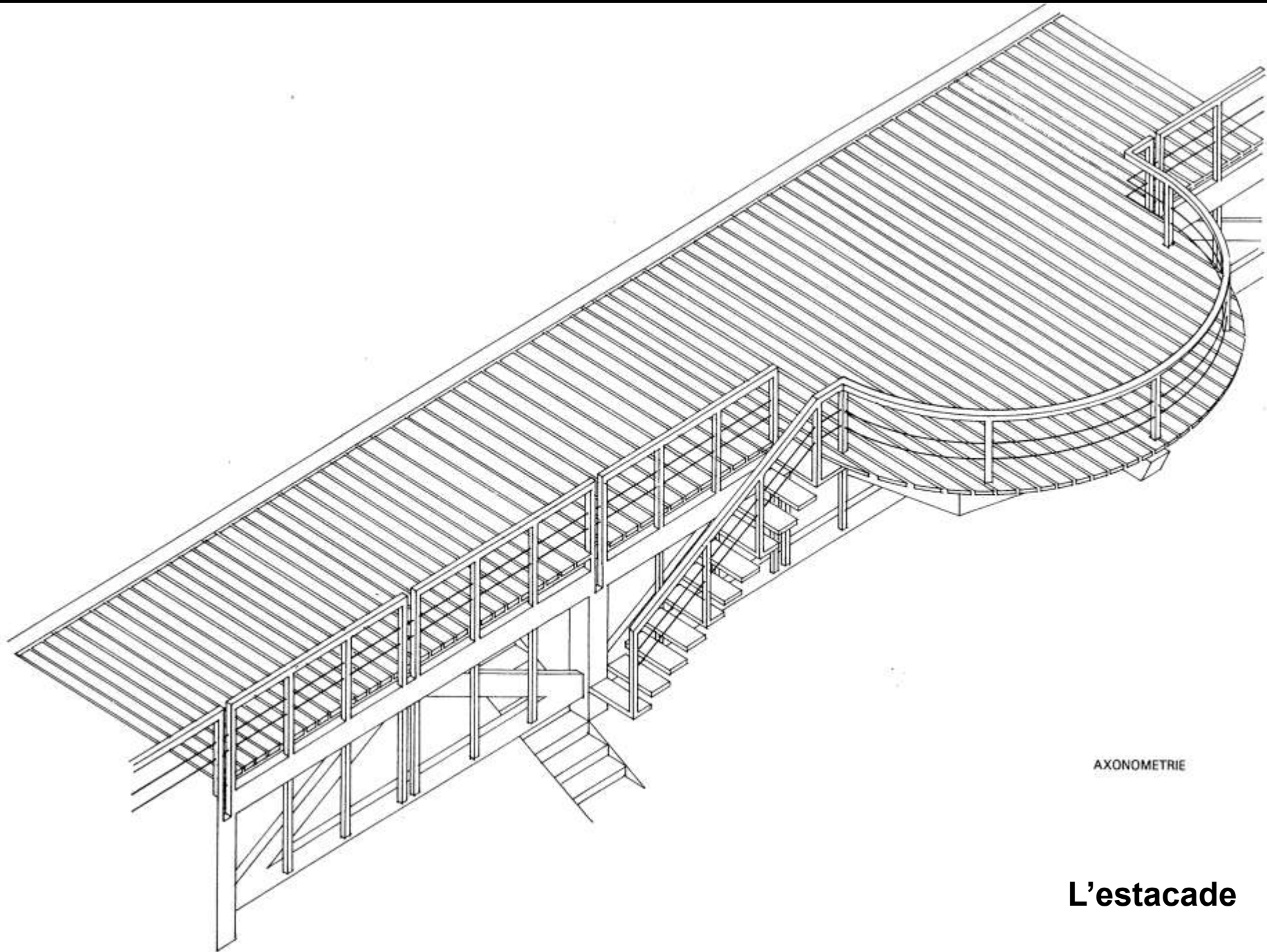
RUE DE LA FERTE

QUAI BLAVET

SITUATION PROJETEE



L'estacade



AXONOMETRIE

L'estacade



estacade saint-valery-sur-somme



estacade saint-valery-sur-somme



estacade

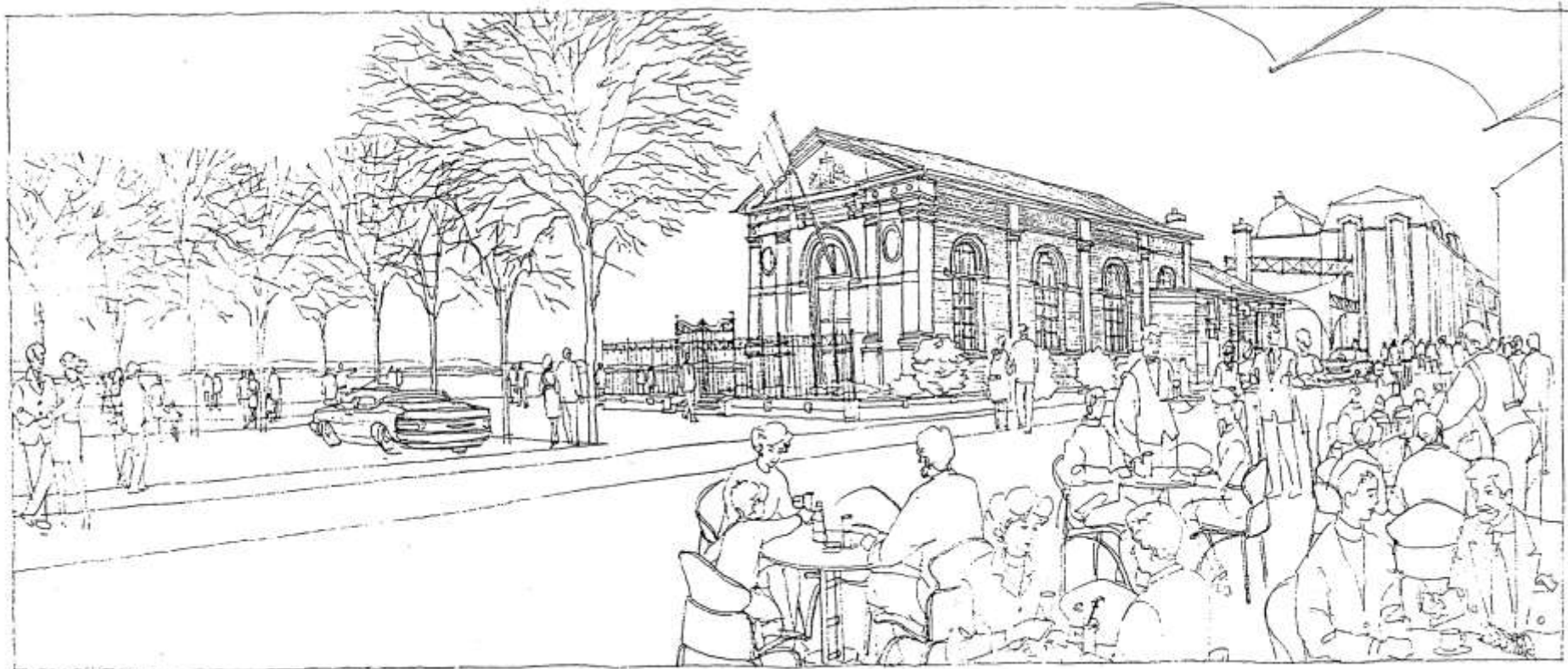




rue de la ferté



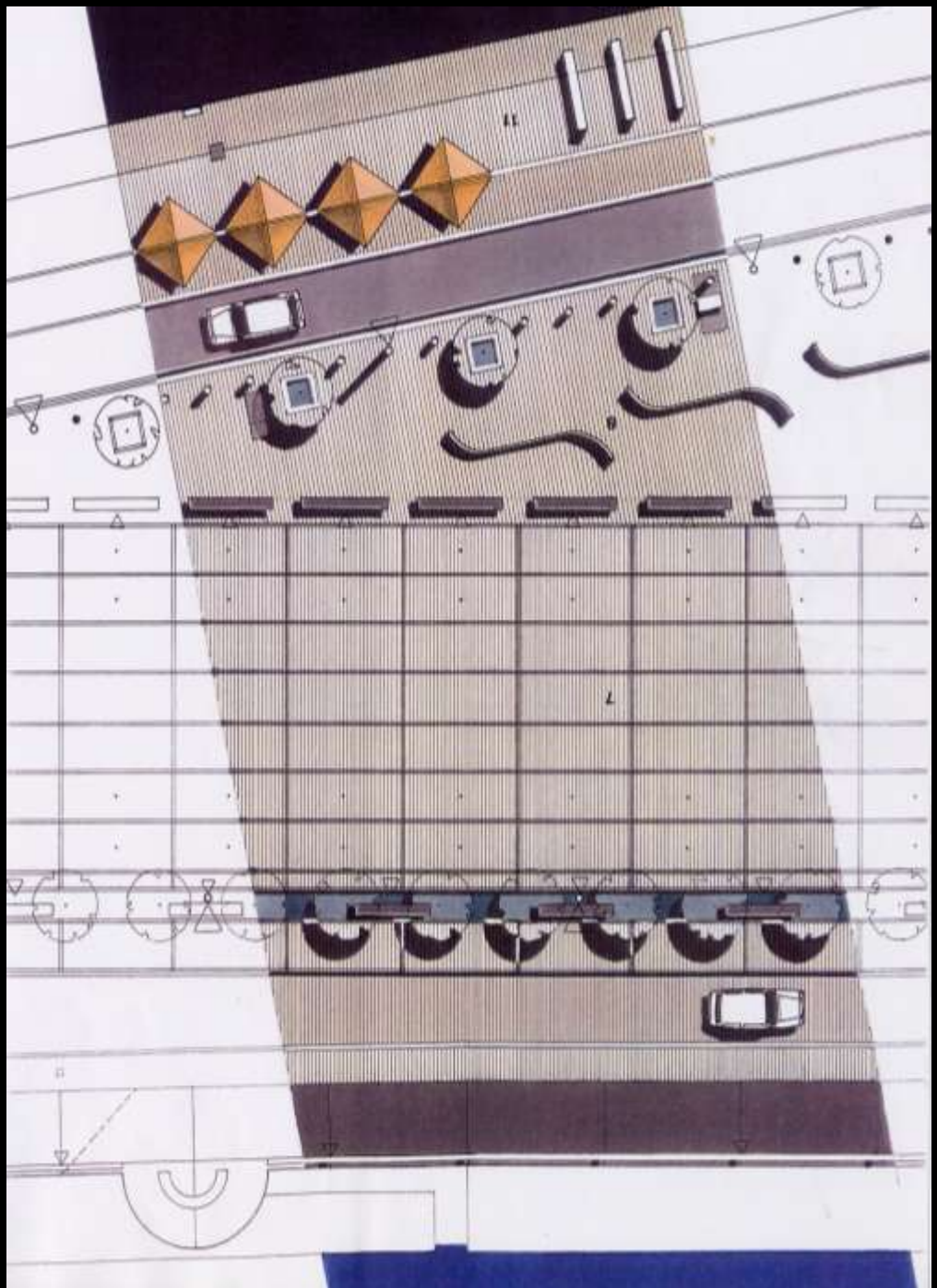
estacade et place des pilotes



PLACE DES PILOTES

projet place des pilotes

projet place des pilotes





place des pilotes

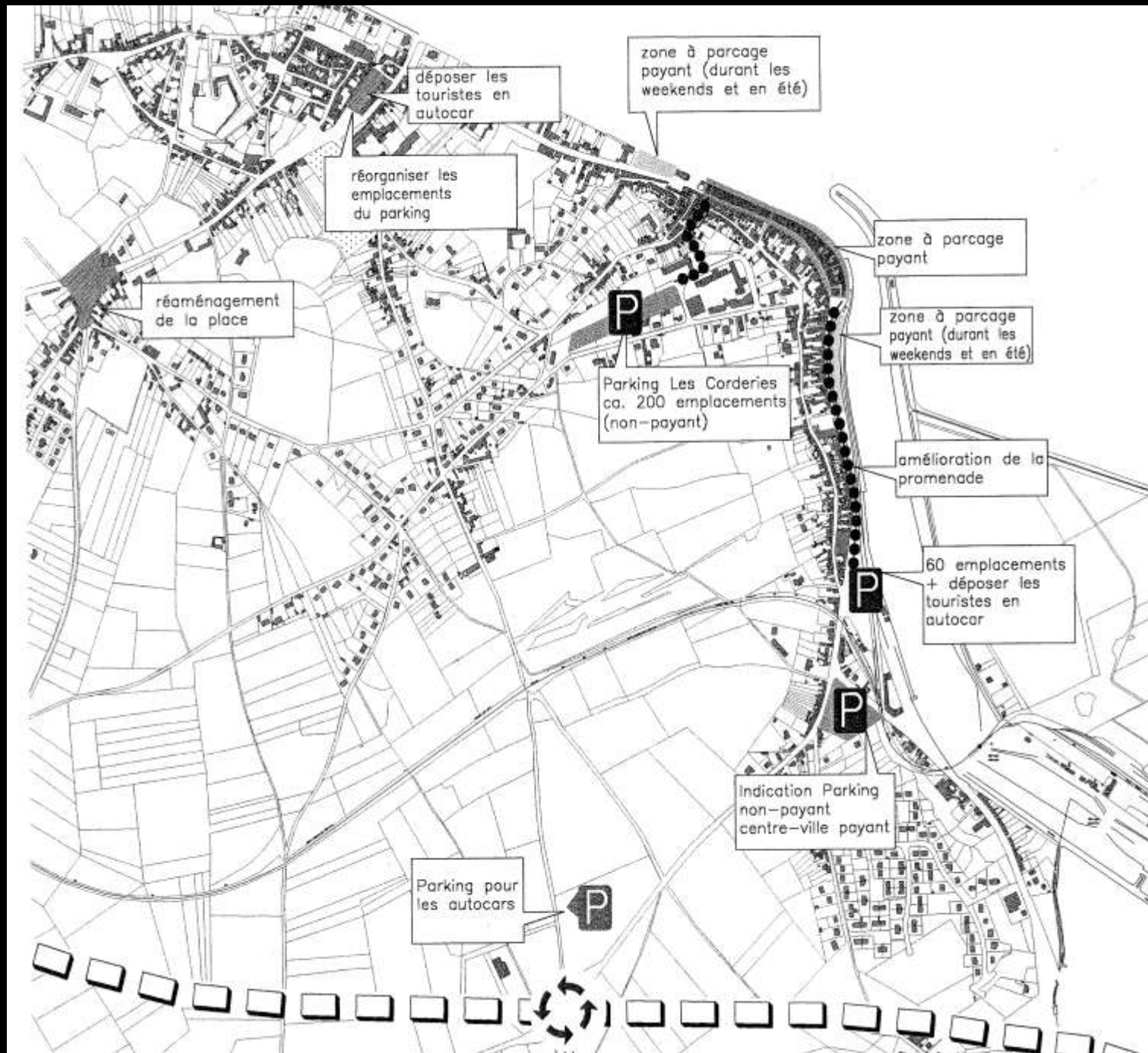




exemple de palette de couleurs



action façade saint-valery-sur somme



Plan de mobilité



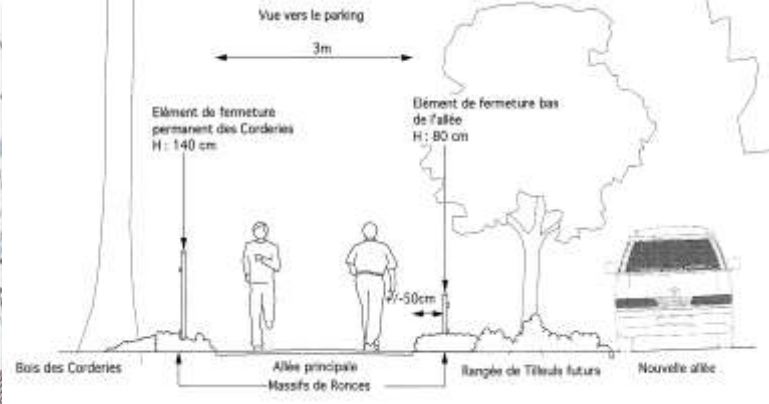
3. - St-VALERY-sur-SOMME. - Les Corderies

Collection Rivet

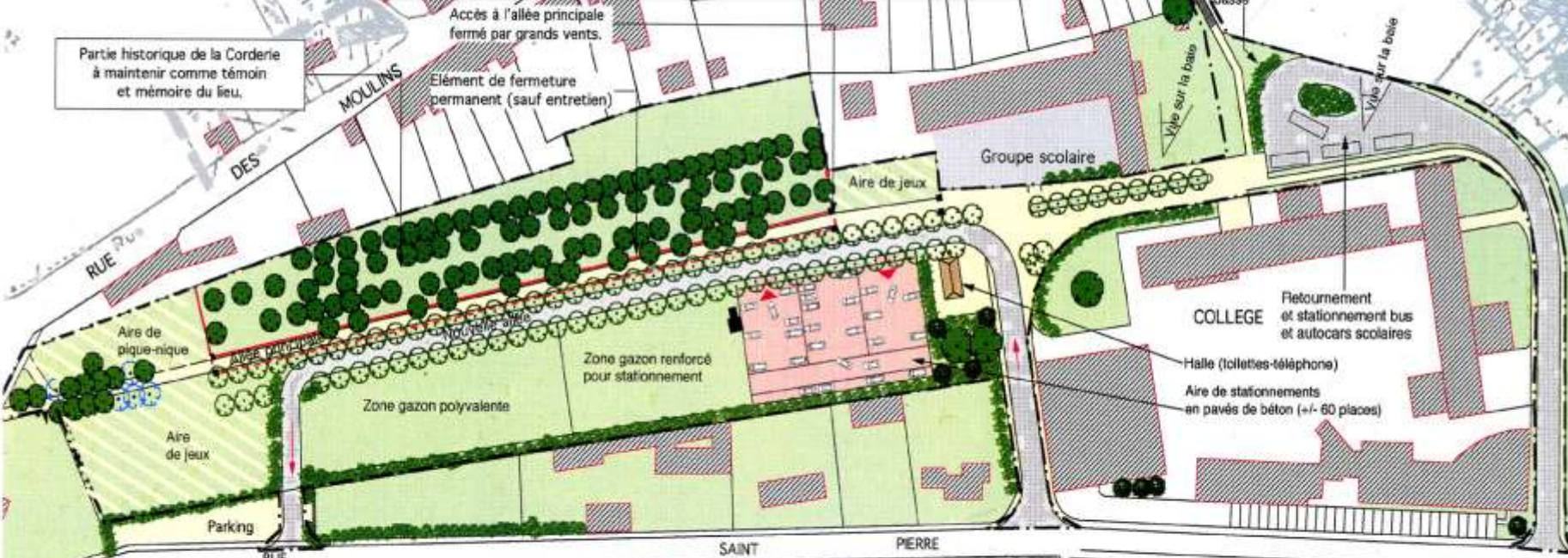


les corderies

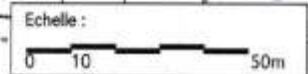
- LEGENDE**
- Arbres existants (Voir plan d'expertise)
 - Tilleuls futurs
 - Marronniers futurs
 - Voies carrossables
 - Cheminements piétons



Partie historique de la Corderie à maintenir comme témoin et mémoire du lieu.



parking des corderies





parking des corderies





Vue sur la baie depuis les corderies

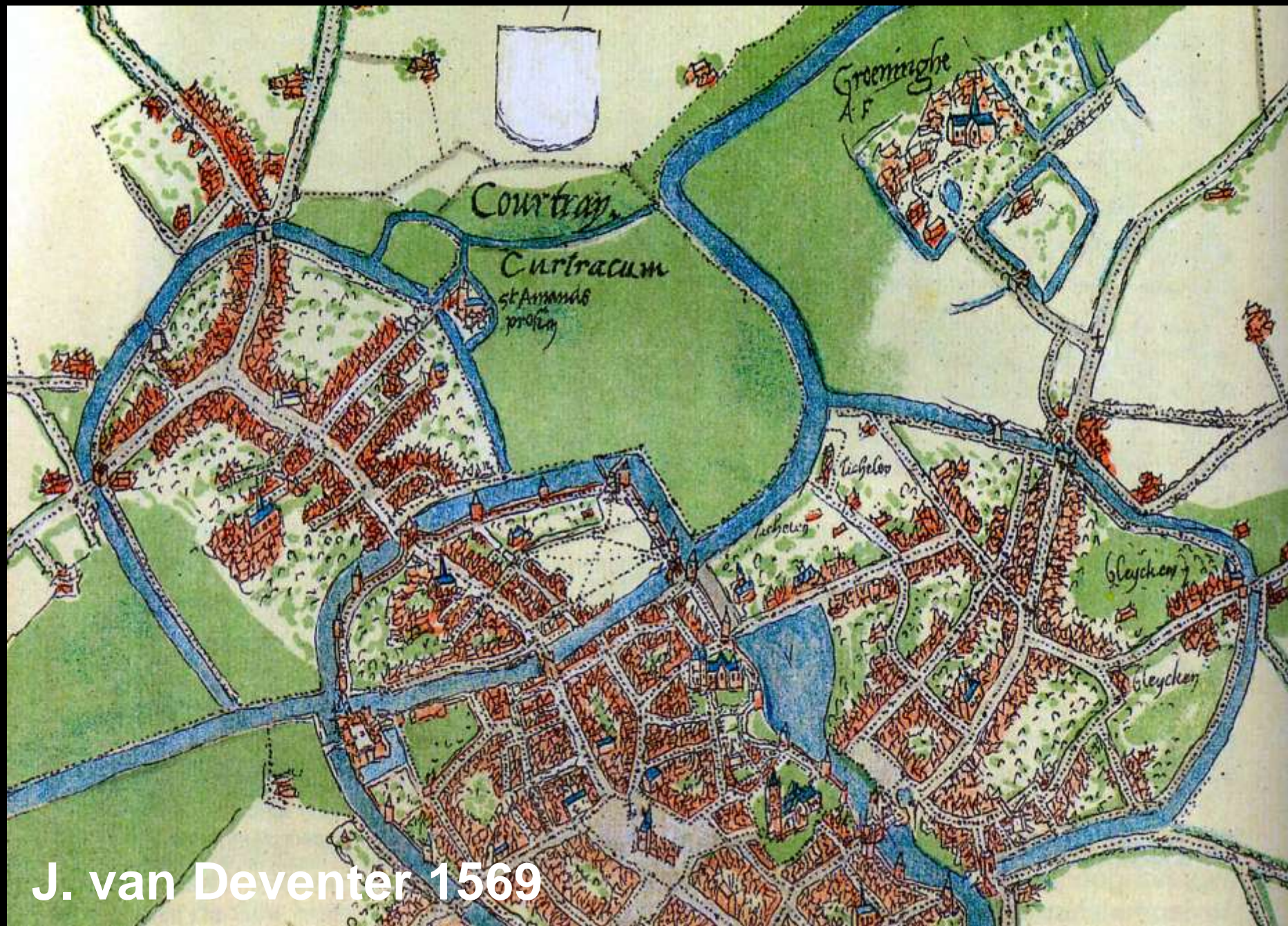


Signalisation

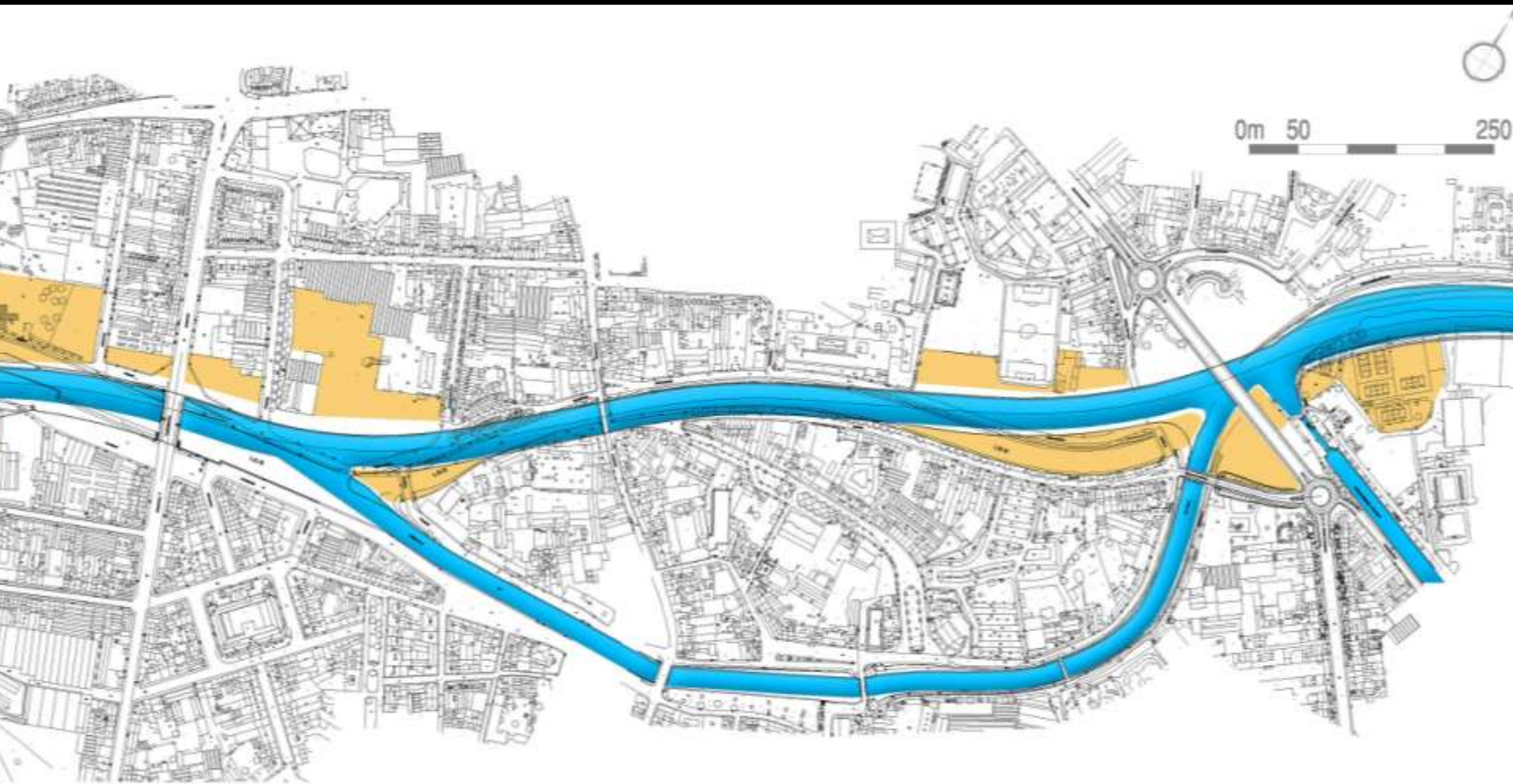


La Lys – Kortrijk





J. van Deventer 1569



Plan du redressement du cours de la Lys à Courtrai



La Lys à Courtrai – avant 2000





ALBERTPARK - KORTRIJK





Cadavre Exquis





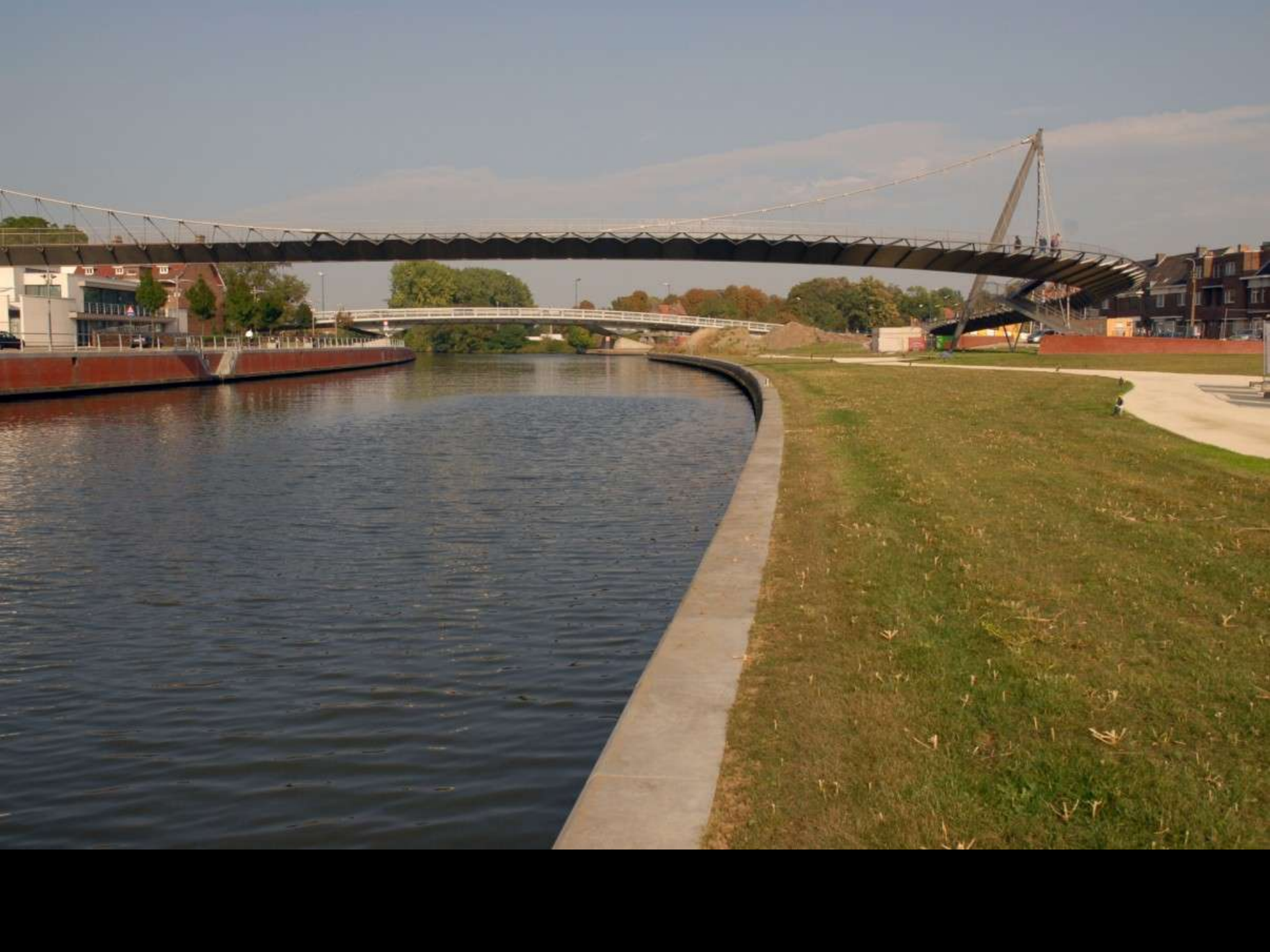


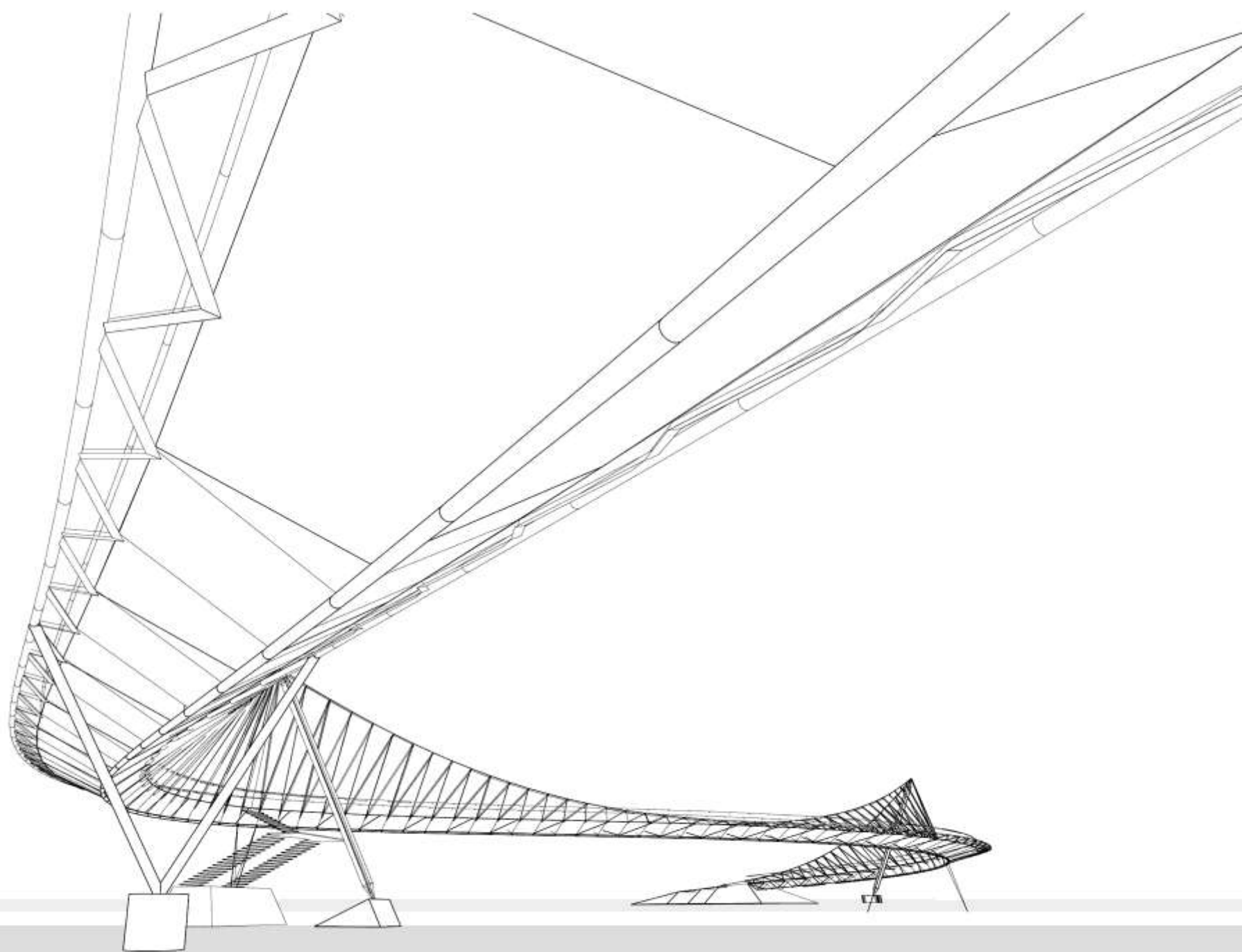






TEAM PAVA
skateboards





collegebrug - kortrijk











Plan Saint - Omer début 18^{ième} siècle



Superposition du plan historique et de la photo aérienne



Patrimoine culturel de Saint - Omer



Patrimoine culturel maraîcher



40 — Saint-Omer (P.-de-C.)

Vue de la Gare et Buffet



B. F., PARIS

le bâtiment voyageurs de la gare de Saint Omer, de 1902 arch. Ligny, Aumont & Vainet
inscrit au titre des monuments historiques depuis 1984, fermé aux voyageurs depuis 2011 par mesure de sécurité



Le parvis de la Gare en 2012

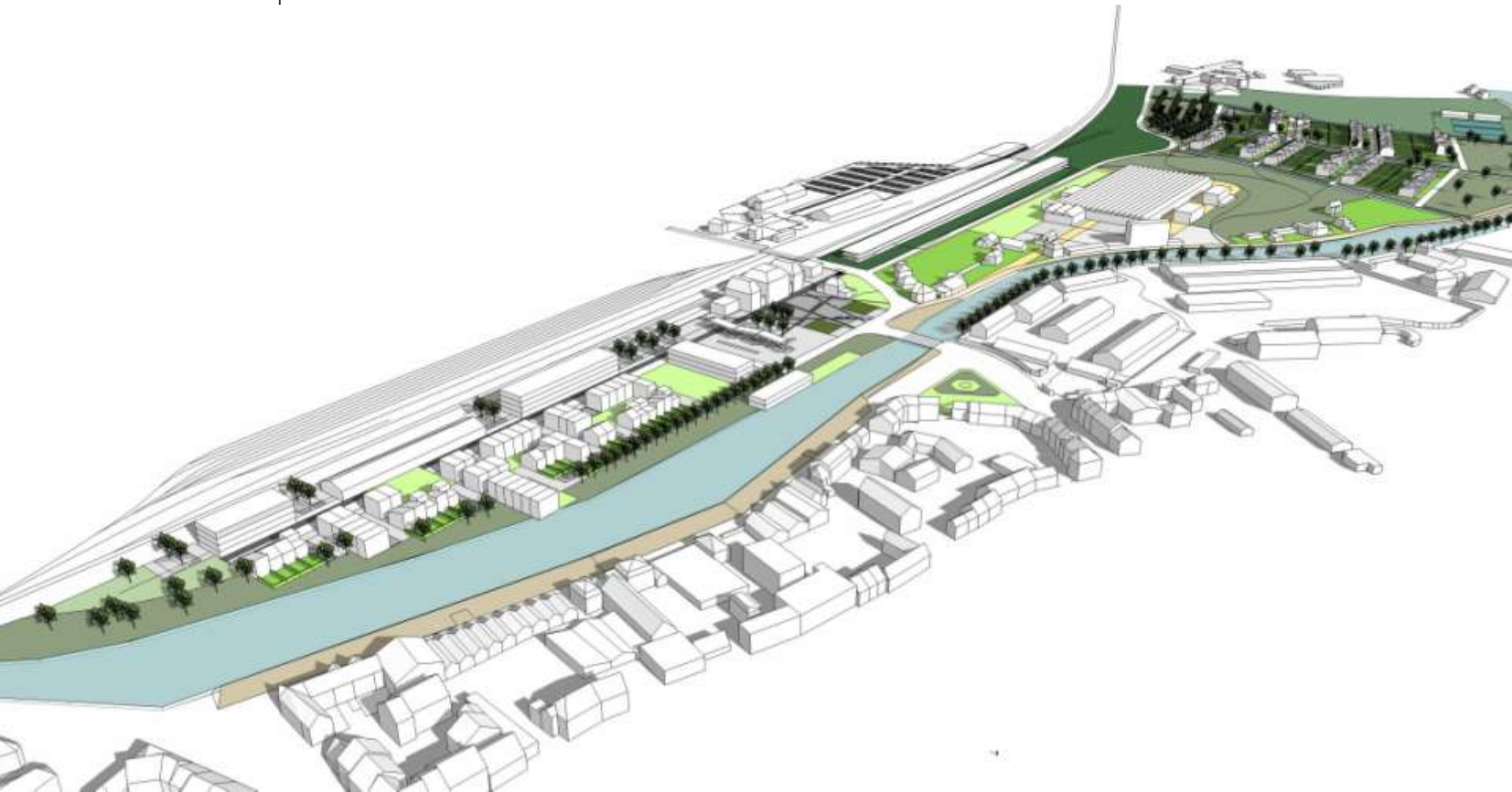
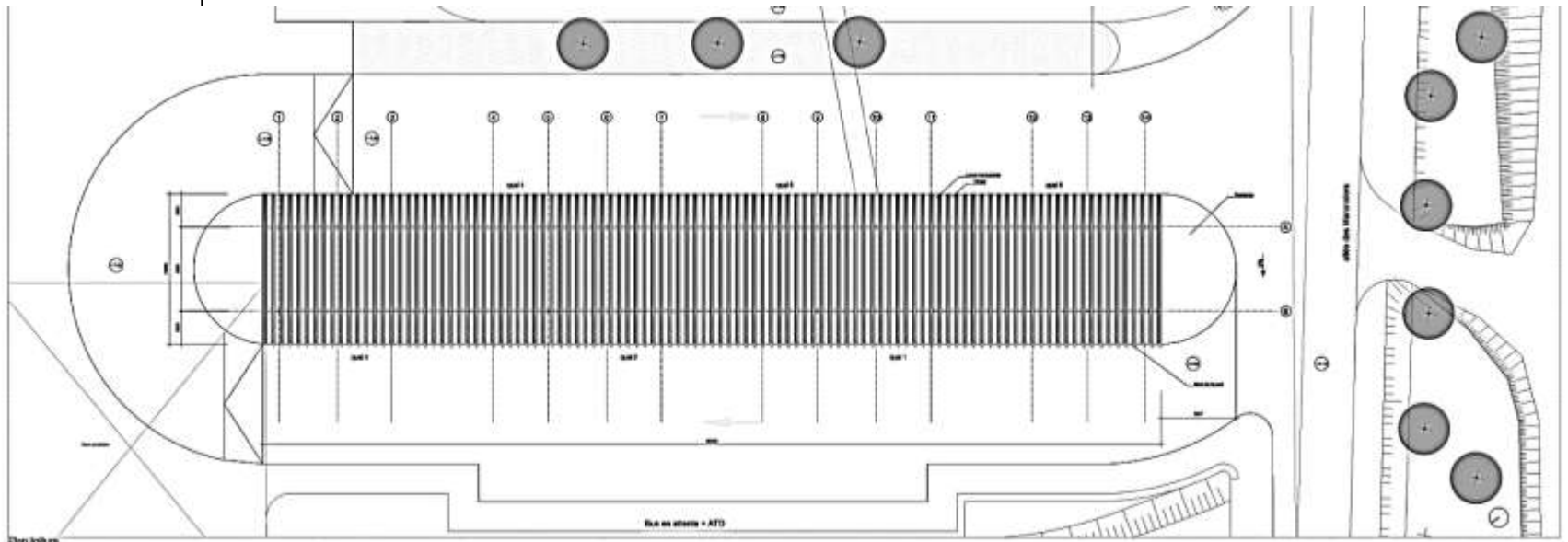


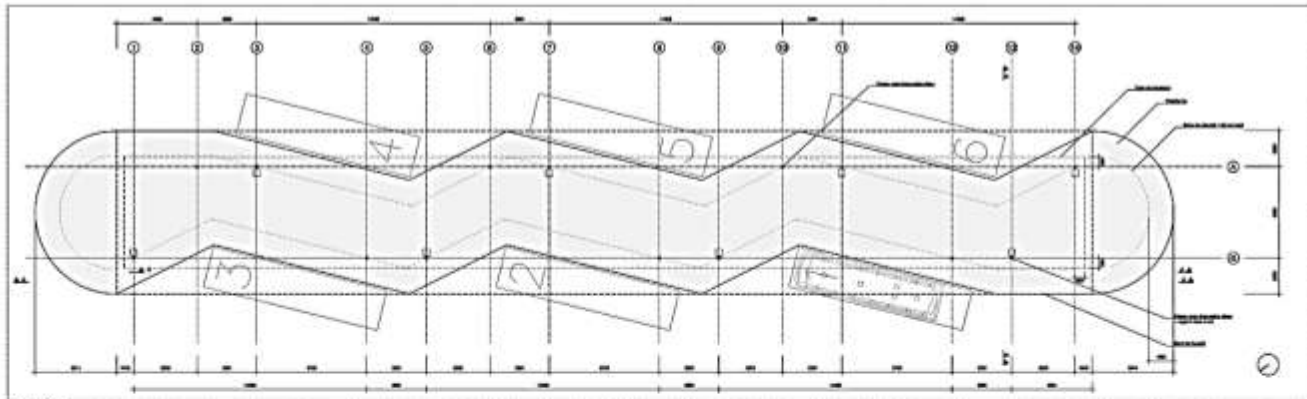
Schéma directeur du Secteur Gare de Saint – Omer



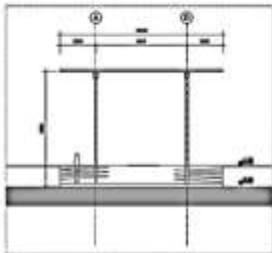
Plan global du parvis de la gare et du nouveau parking de délestage du Lysel à Saint – Omer



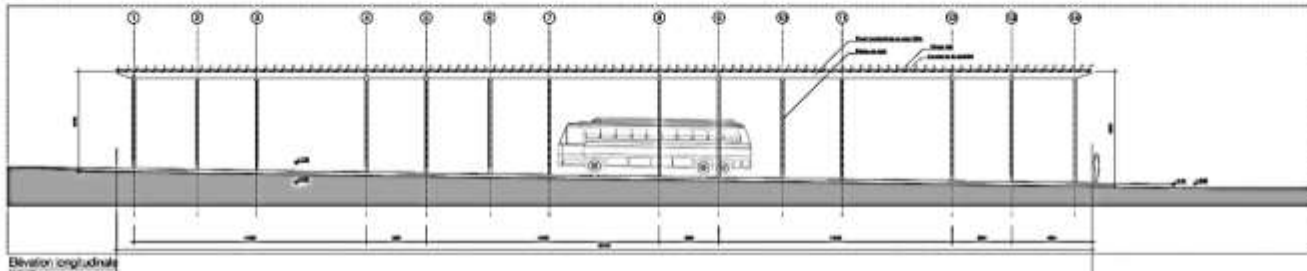
Plan station



Plan général

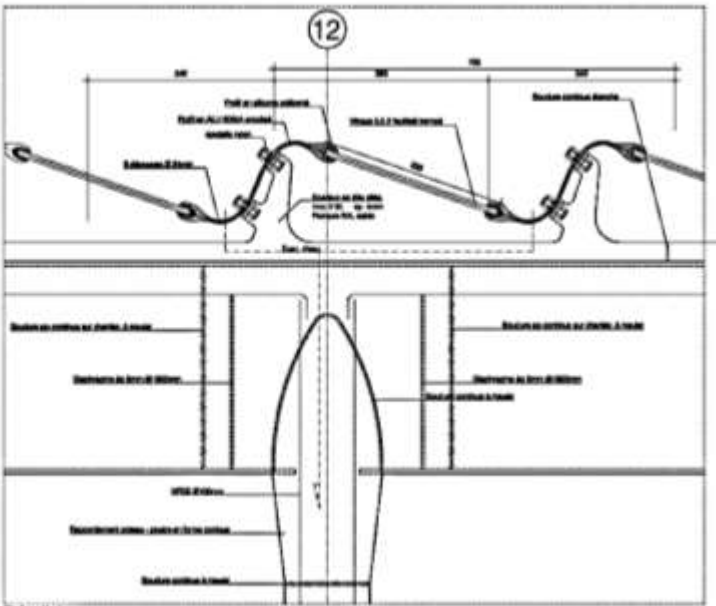
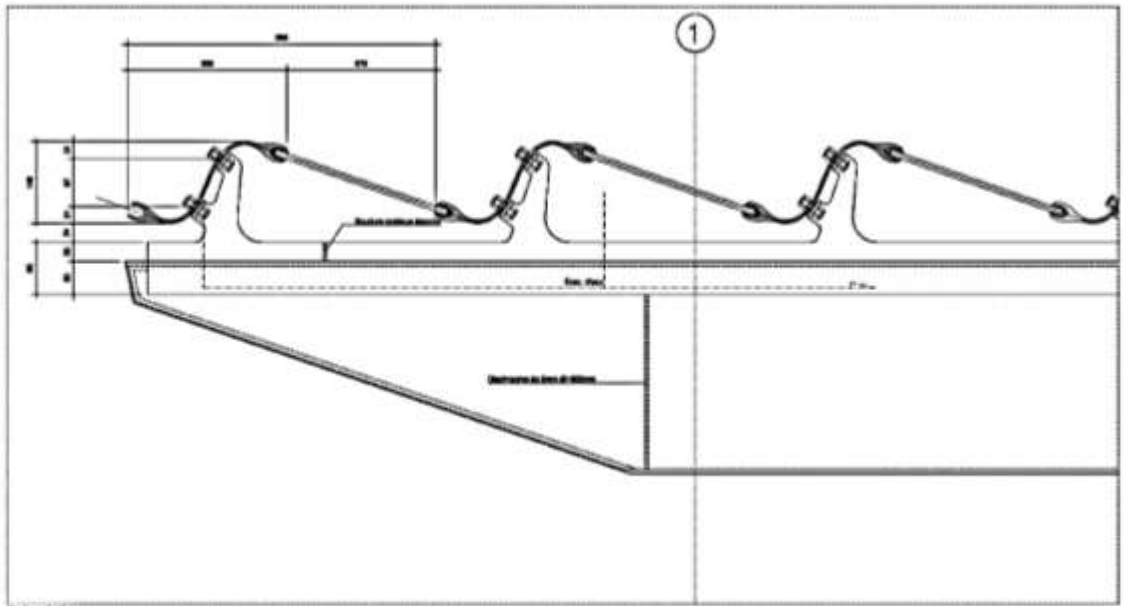
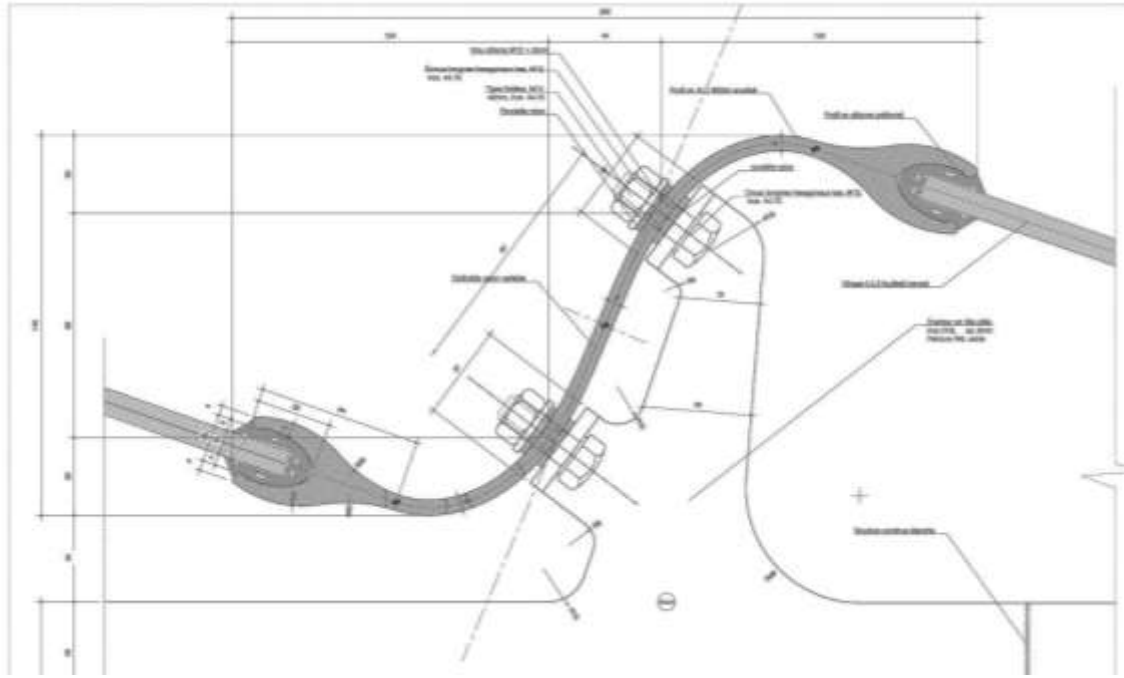


Elevation transversale



Elevation longitudinale

This block contains project information and logos. At the top left is the 'caso' logo, which includes the text 'COMUNALITE ASSOCIATIVE SAINT-OMER'. Below this is the project title: 'COMUNE DE SAINT-OMER', 'PROJET DE POLY-STRUCTURES MULTICOULES', and 'EN LA ZONE DE SAINT-CASER'. The next line reads 'LOT n°1 - 100m² - Assises'. Below that is 'Plan Général' and '12.08.2015'. At the bottom right is the 'OCE' logo. At the very bottom are logos for 'SunProject' and 'Ergo'. A small 'v8' logo is also present.



Détails de l'auvent gare bus – Ney & partners



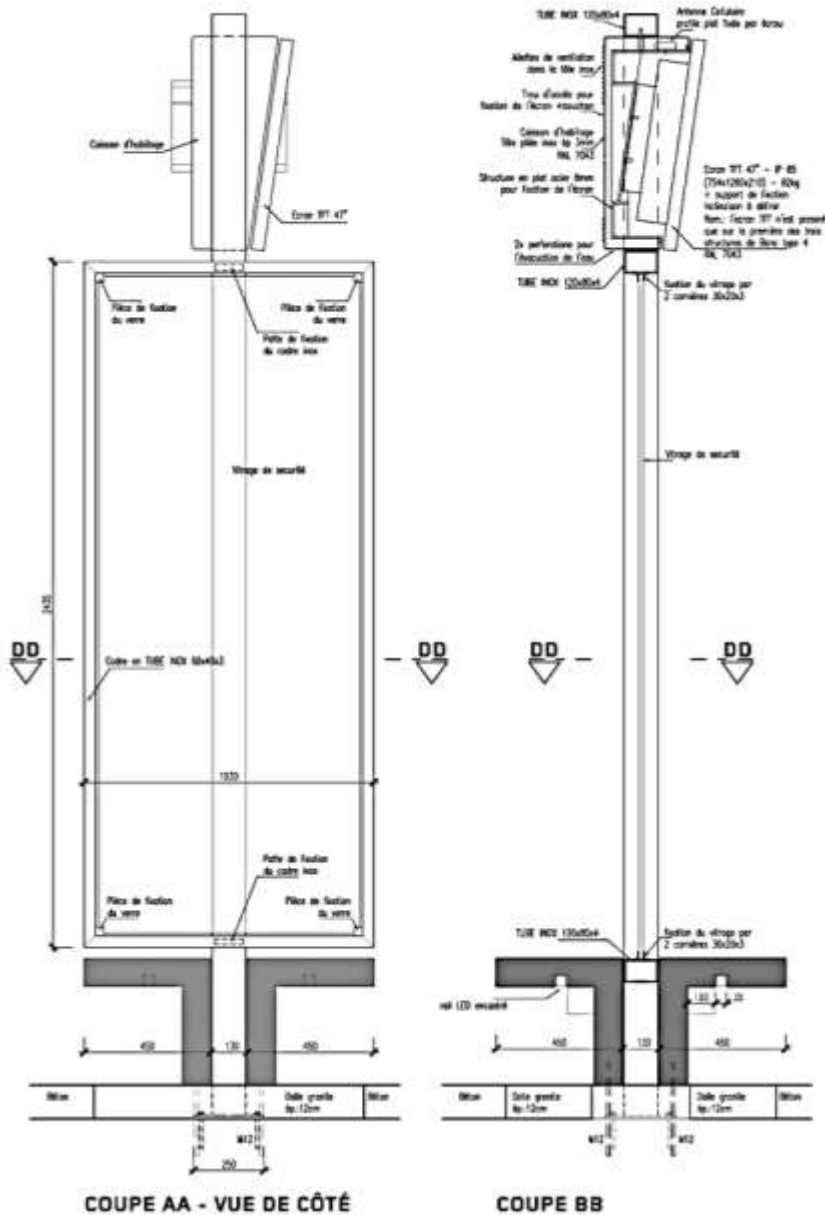
Vue de l'auvent et du pôle multi-modal



Vue de l'auvent et du pôle multi-modal



Palette de couleurs et de matériaux



**Le numérique
détails du mobilier et des enseignes intégrées**



Cheveux d'ange
Stipa tenuifolia



Ail d'ornement
Allium afflatunense



Ail d'ornement
Allium 'White Empress'



Orpin
Sedum telephium



Orpin sec
en automne/hiver



Laiche
Carex grayi



Phalaris
Phalaris arundinacea



Phalaris panaché
Phalaris arundinacea 'Picta'



Juncus
Juncus effusus



Iris blanc
Iris setosa

Palette de plantes de zones humides & noues plantées





Parvis de la gare après les travaux



Livia de Bethune

SumProject

Boulevard de Waterloo 90
B – 1000 Bruxelles
t +32 2 512 11 70
brussel@sum.be

www.sum.be



