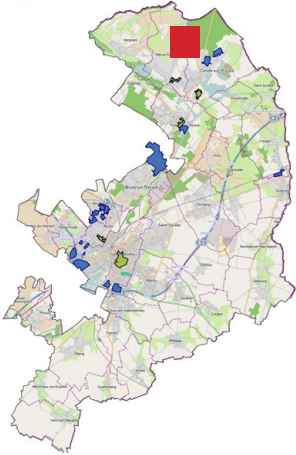




QUARTIER LA SOLITUDE-HERMITAGE À VIEUX-CONDE

ANRU

SITE RENOVATION URBAINE VIEUX-CONDE

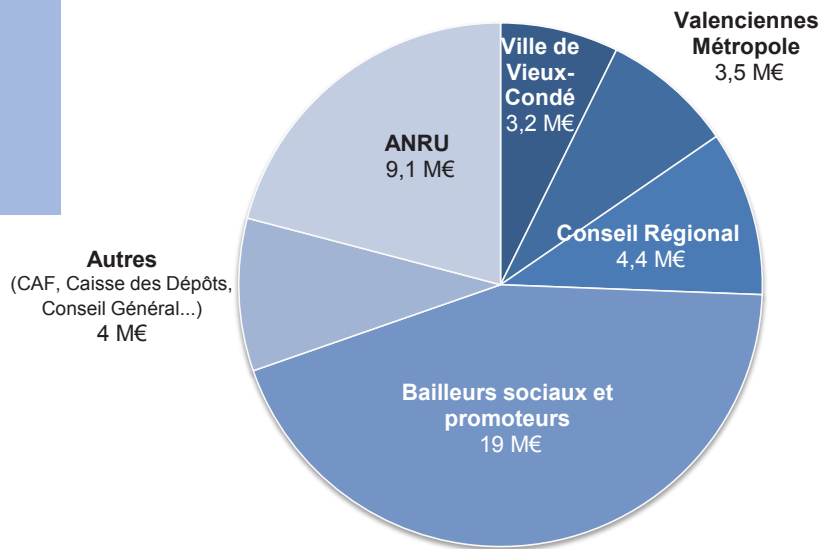


Le quartier de la Solitude-Hermitage en travaux • mars 2010

LE PROJET

- Convention financière avec l'Agence Nationale pour la Rénovation Urbaine du Corridor Minier 2008-2013
- **43,2 millions d'euros**
Coût total du projet de rénovation urbaine du quartier La Solitude-Hermitage à Vieux-Condé (voir répartition ci-contre)

Répartition des financements



16 LOGEMENTS SUR LE SITE DE L'ANCIEN STADE - 2012



ECOLE PRIMAIRE - 2012



LE PERIMETRE D'INTERVENTION



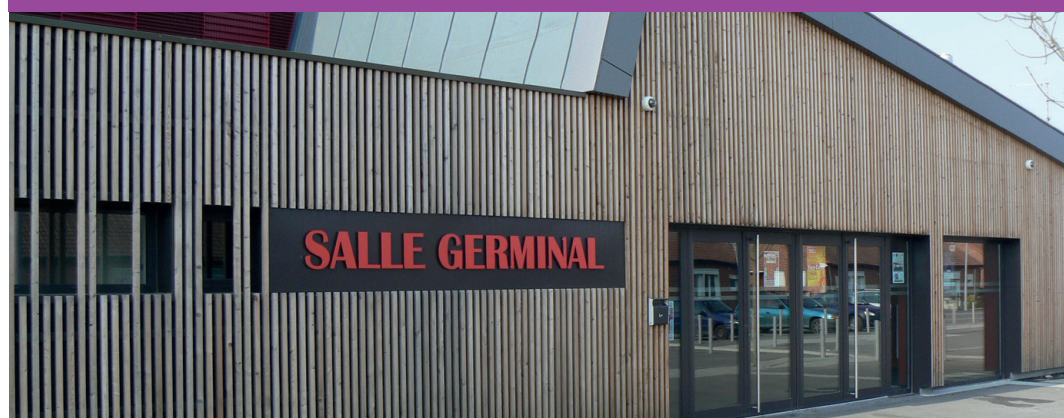
LA PROGRAMMATION

Démolition de 148 logements	SA du Hainaut	<ul style="list-style-type: none"> • 3 logements individuels, Sud Quartier • 76 logements collectifs Rue Boucaut • 36 logements collectifs, Foyer des personnes âgées Hainaut
	Partenord Habitat	<ul style="list-style-type: none"> • 33 logements collectifs, Résidence d'Anjou (« le Building »)
Création de 157 logements sociaux (119 logements construits sur site et 38 logements construits sur sites associés)	SA du Hainaut	<ul style="list-style-type: none"> • 51 logements PLUS-CD, Foyer Soleil • 24 logements PLUS-CD, Entrée de quartier • 11 logements PLUS-CD, Site du Stade • 38 logements PLUS-CD, Site du lycée G. Bustin (site associé)
	Partenord Habitat	<ul style="list-style-type: none"> • 17 logements PLUS-CD, Rue Beth • 16 logements PLUS-CD, Site du stade
Trois opérations en diversification	Partenord Habitat	<ul style="list-style-type: none"> • Construction de 2 logements en accession à la propriété, site du stade
	A définir	<ul style="list-style-type: none"> • Construction de 15 logements sur l'emprise libérée par la démolition du Building de Partenord Habitat
	Pierres et Territoires	<ul style="list-style-type: none"> • Construction de 30 logements en accession à la propriété, site Boucaut
Réhabilitation et/ou résidentialisation de 204 logements	SA du Hainaut	<ul style="list-style-type: none"> • 30 logements « Puzzle »
	SIA Habitat	<ul style="list-style-type: none"> • 174 logements miniers (hors ANRU)
Aménagement des espaces publics	Valenciennes Métropole	<ul style="list-style-type: none"> • Aménagement des espaces publics centraux et de la RD Avenue René Beth
	Ville de Vieux-Condé	<ul style="list-style-type: none"> • Aménagement des espaces publics au nord (rue de Normandie) et au sud du quartier (rue Boucaut)
Intervention sur les équipements et locaux associatifs	Ville de Vieux-Condé	<ul style="list-style-type: none"> • Rénovation-agrandissement de l'école maternelle • Construction d'une maison de quartier • Rénovation de la halte garderie • Création d'un boulodrome • Rénovation-agrandissement de l'école primaire • Rénovation de la salle des sports Germinal

LE RENOUVEAU À VIEUX-CONDÉ, C'EST AUSSI :

- Le classement du bassin minier au patrimoine mondial de l'UNESCO.
- Le projet de requalification du quartier du Jard dans le cadre du Programme National de Requalification des Quartiers anciens et dégradés

SALLE DES SPORTS GERMINAL - 2010



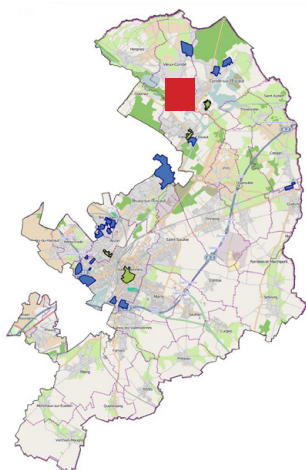
Plus d'infos

www.renovationurbaine-valenciennois.fr



LE JARD - VIEUX-CONDE

PNROAD



CHIFFRES CLÉS

- 4 îlots dégradés : Béluriez centre-ville et entrée de quartier, Tabary, Gambetta/ Dervaux
- Démolition de 27 logements sociaux
- 20 ménages à reloger
- 87 logements neufs (45 logements locatifs sociaux et 42 en accession sociale)
- Coût des travaux : 8 M€ TTC (Financements ANRU, ANAH, Région, Département, Valenciennes Métropole, Ville)
- 2012-2019 : Mise en oeuvre du programme

LES POINTS FORTS

- La reconstitution d'une véritable centralité entre le centre historique et le nouveau pôle culturel (Boulon et future médiathèque intercommunale)
- Une offre résidentielle plus importante (87 nouveaux logements) et plus diversifiée (locatifs sociaux et en accession) le long de la ligne 2 du tramway
- Des opérations d'aménagement des espaces publics qui visent à améliorer l'entrée de ville (Béluriez)

10 février 2012 : Signature de la convention financière Programme National de Requalification des Quartiers Anciens et Dégradés



TABARY



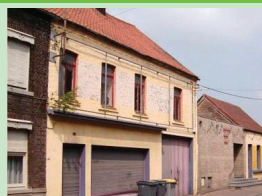
- Maitre d'ouvrage : Ville de Vieux-Condé
- >> Démolition de 5 logements
- >> Construction de 5 logements locatifs sociaux

BÉLURIEZ CENTRE-VILLE



- Maitre d'ouvrage : Ville de Vieux-Condé
- >> Démolition de 3 logements
- >> Construction de 10 logements locatifs sociaux

GAMBETTA / DERVAUX



- Maitre d'ouvrage : Valenciennes Métropole
- >> Démolition de 13 logements
- >> Construction de 61 logements (19 logements locatifs sociaux et 42 logements en accession)

BÉLURIEZ ENTREE DE QUARTIER



- Maitre d'ouvrage : SA du Hainaut
- >> Démolition de 6 logements
- >> Construction de 11 logements locatifs sociaux

AUTRES OPÉRATIONS PROGRAMMÉES :

- Implantation de cellules commerciales en Rez-de-Chaussée rue Gambetta

Plus d'infos

www.renovationurbaine-valenciennois.fr