

Un parcours d'interprétation de blockhaus, dans le paysage des monts de Flandres.

OBSERVATOIRE



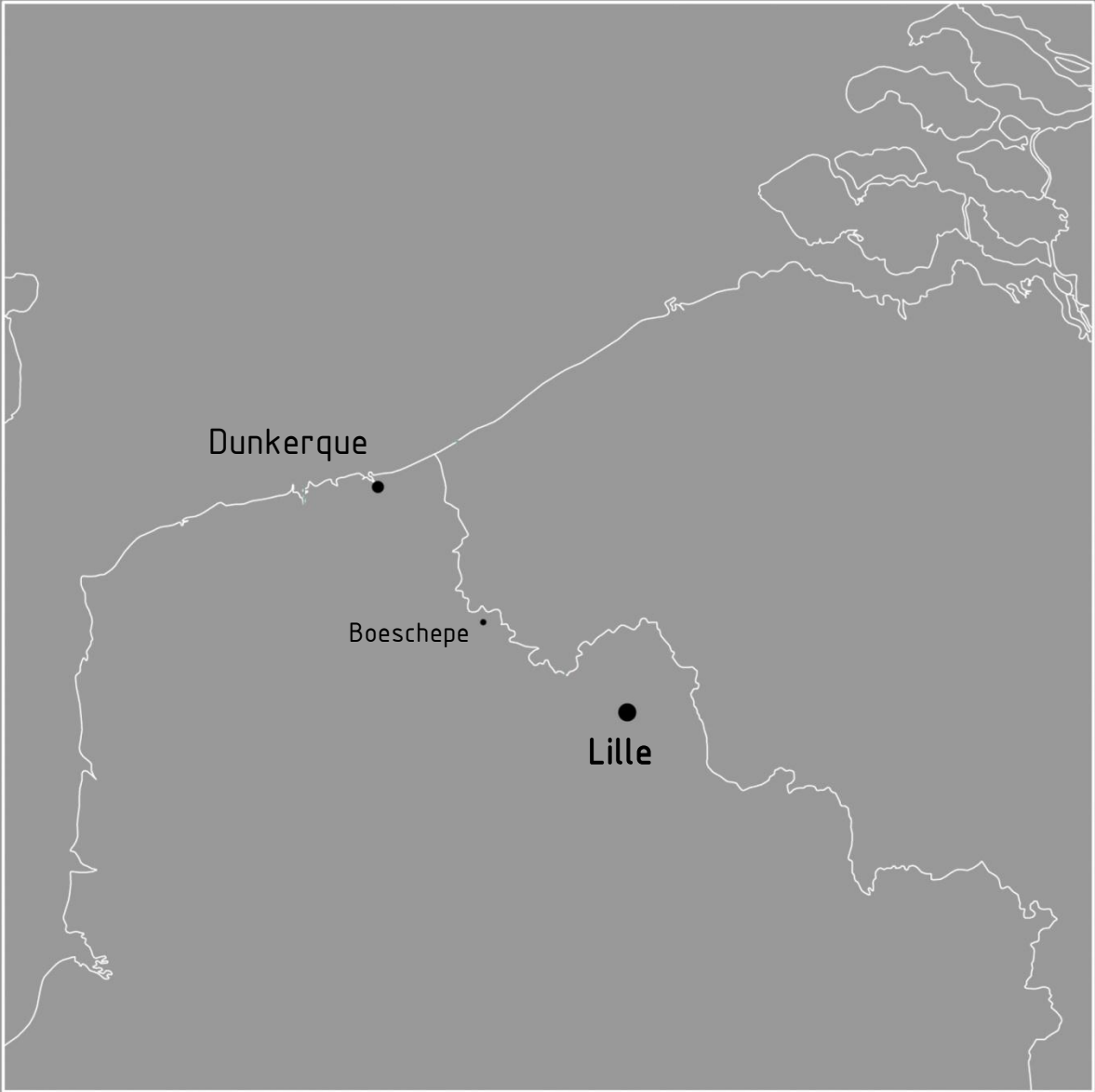
ICÔNE



REFUGE



BOESCHEPE, MON VILLAGE NATAL



DES BLOCKHAUS FAMILIERS



LA LIGNE MAGINOT

Le lien



« DES BLOCKHAUS DE COMPAGNIE »

Entre réaffectation et affection



Photographies extraites de l'exposition « *Blockhaus Re-affect* » de Fabrice Bartheau.

UN BLOCKHAUS, UN PARCOURS, UN PAYSAGE

Du local au global



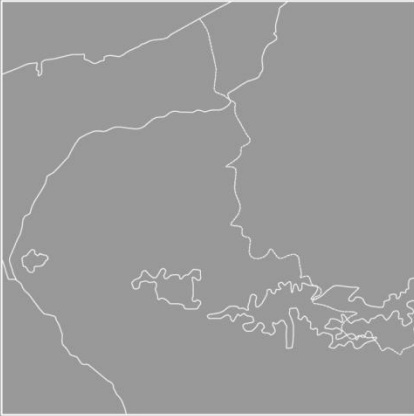
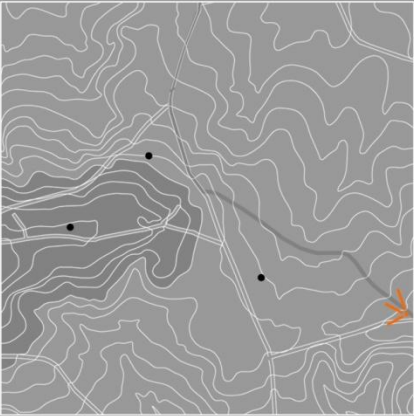
Le mont de Boeschepe – le début du village de Boeschepe.

DU BLOCKHAUS A LA LIGNE MAGINOT

De l'élément à l'ensemble



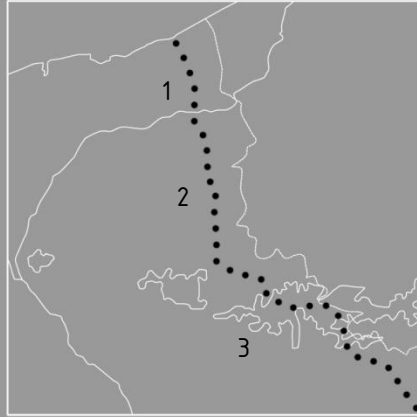
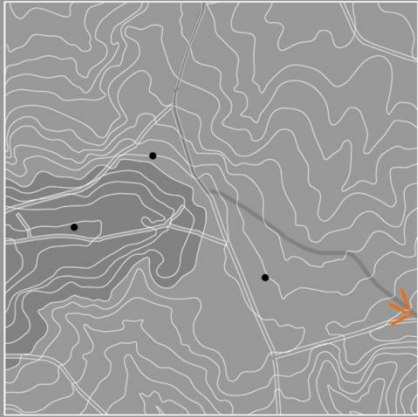
DES BLOCKHAUS DANS
LES MONTS DE FLANDRES



DES BLOCKHAUS DANS LES MONTS DE FLANDRES

LE SECTEUR FORTIFIE DES FLANDRES

1. « Le Blootland »
2. « Le Houtland »
3. « Les monts de Flandres »



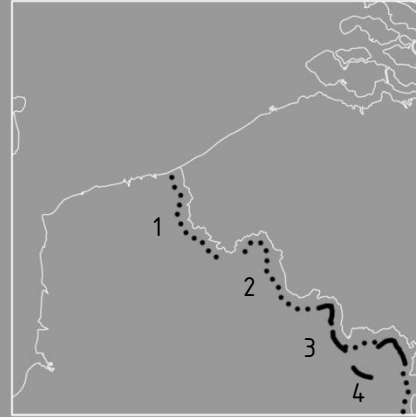
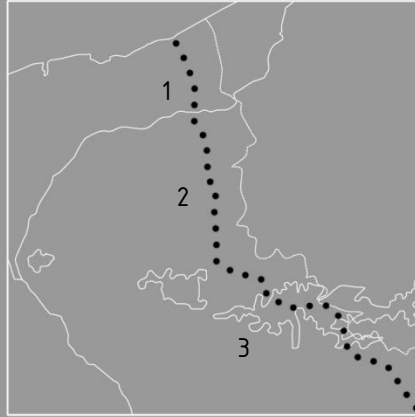
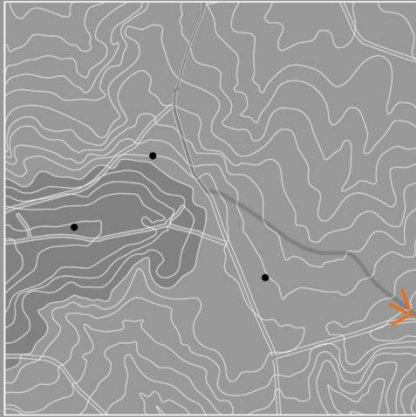
DES BLOCKHAUS DANS LES MONTS DE FLANDRES

LE SECTEUR FORTIFIE DES FLANDRES

LES SECTEURS FORTIFIES DE LA REGION NORD

1. « Le Blootland »
2. « Le Houtland »
3. « Les monts de Flandres »

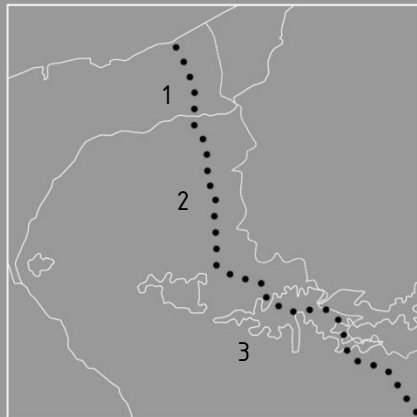
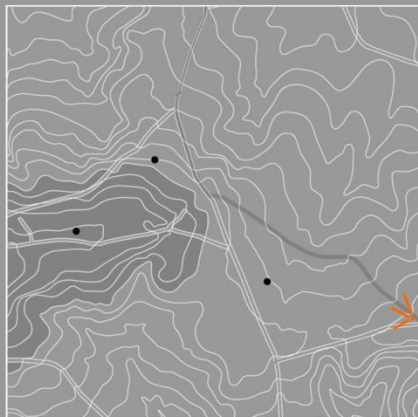
1. « Le secteur fortifié des Flandres »
2. « Le secteur fortifié de Lille »
3. « Le secteur fortifié de l'Escaut »
4. « Le secteur fortifié de Maubeuge »



DES BLOCKHAUS DANS LES MONTS DE FLANDRES

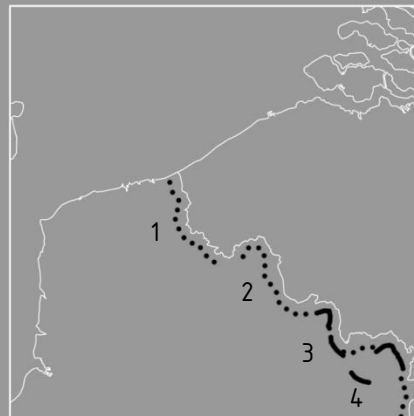
LE SECTEUR FORTIFIE DES FLANDRES

1. « Le Blootland »
2. « Le Houtland »
3. « Les monts de Flandres »



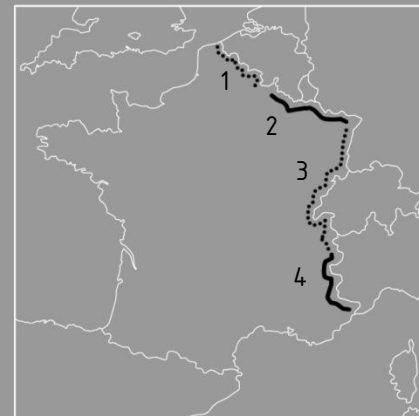
LES SECTEURS FORTIFIES DE LA REGION NORD

1. « Le secteur fortifié des Flandres »
2. « Le secteur fortifié de Lille »
3. « Le secteur fortifié de l'Escaut »
4. « Le secteur fortifié de Maubeuge »



LES REGIONS FORTIFIEES DE LA LIGNE MAGINOT

1. « Les secteurs fortifiés de la région Nord »
2. « La région fortifiée de Metz »
3. « La région fortifiée de la Lauter »
4. « La ligne Maginot Alpine »

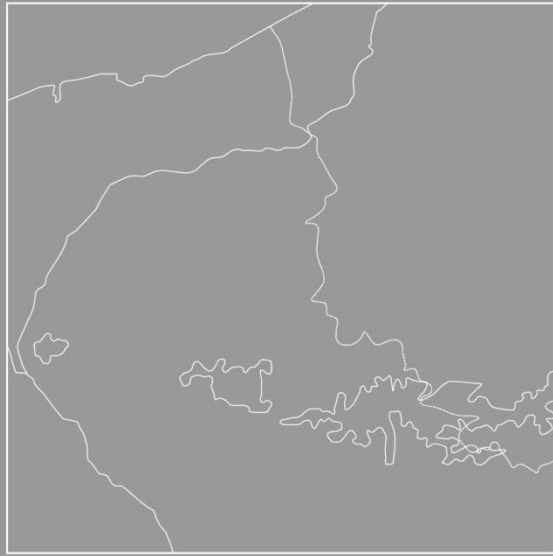
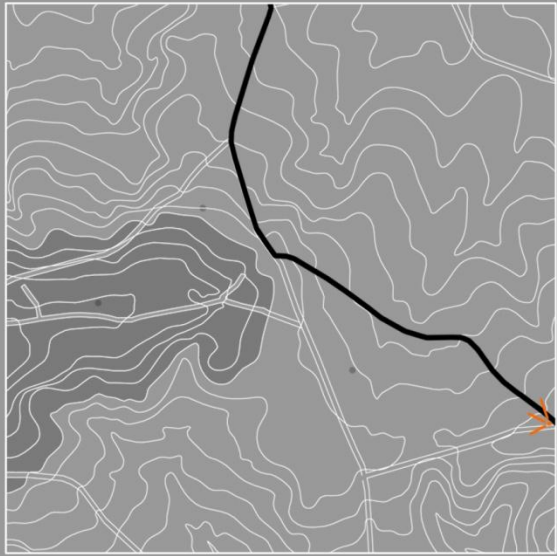


DU SENTIER AU GR128

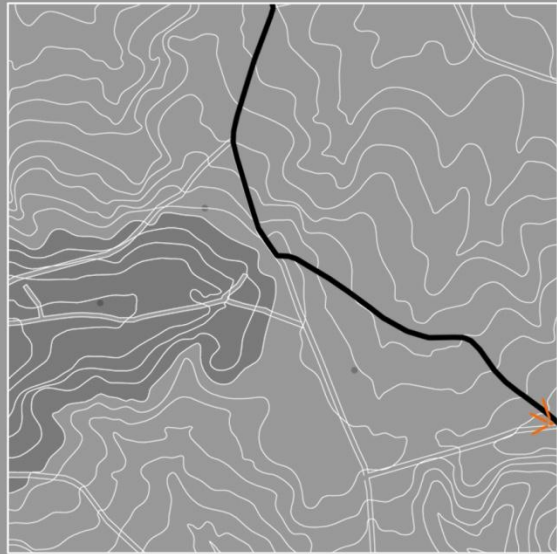
De la petite randonnée à la grande



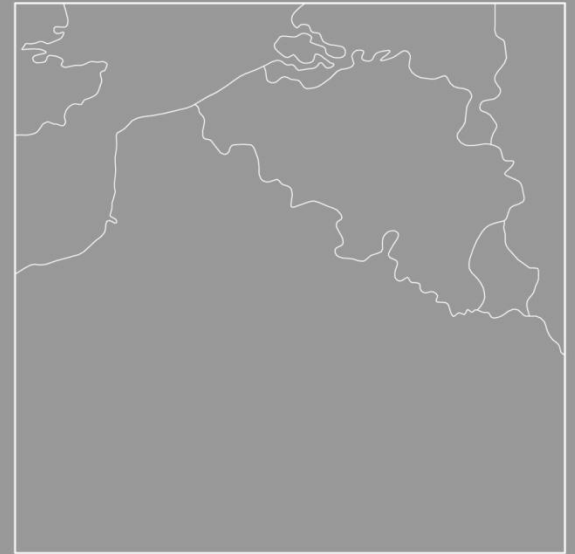
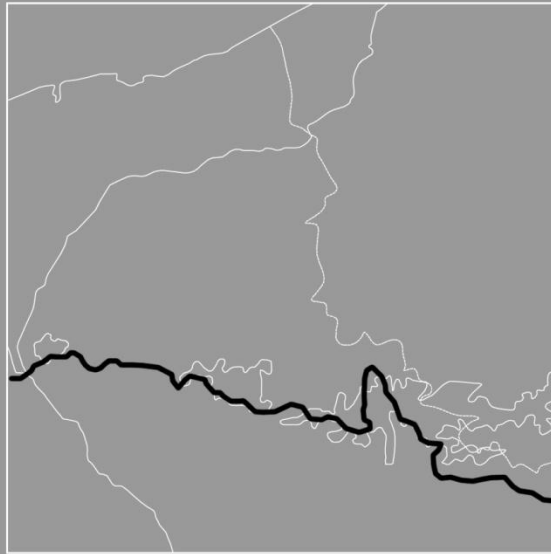
UN SENTIER



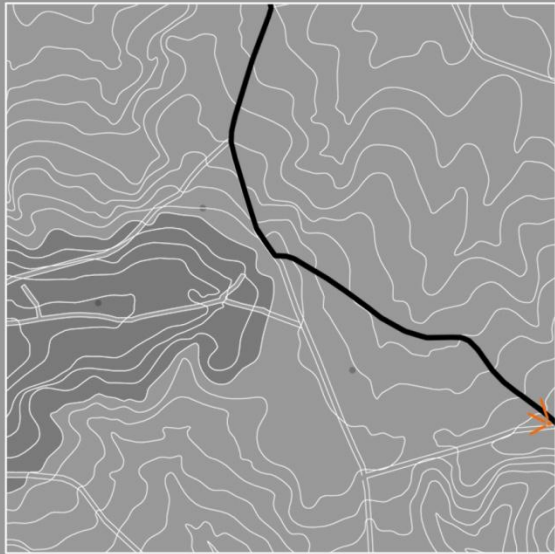
UN SENTIER



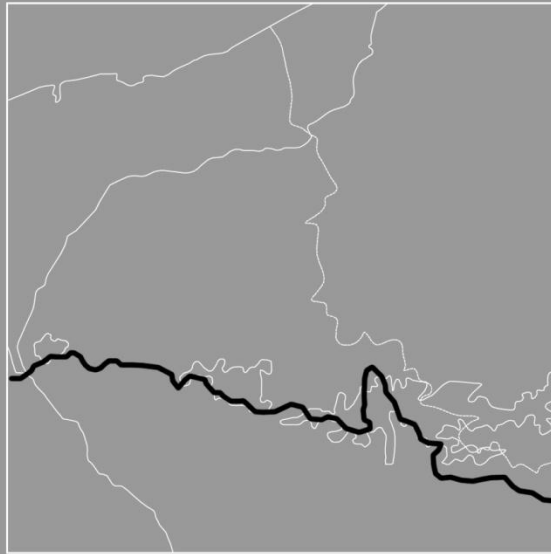
LA ROUTE DES FLANDRES



UN SENTIER

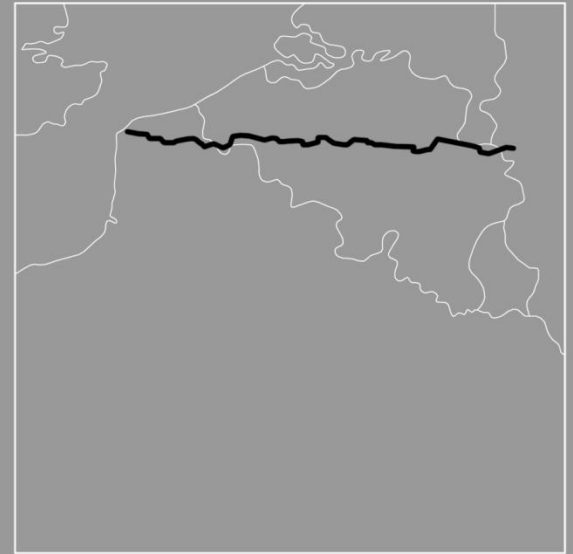


LA ROUTE DES FLANDRES



LE SENTIER DE GRANDE RANDONNEE LE GR 128

700 kilomètres de Wissant en France
à Aix-la-Chapelle en Allemagne

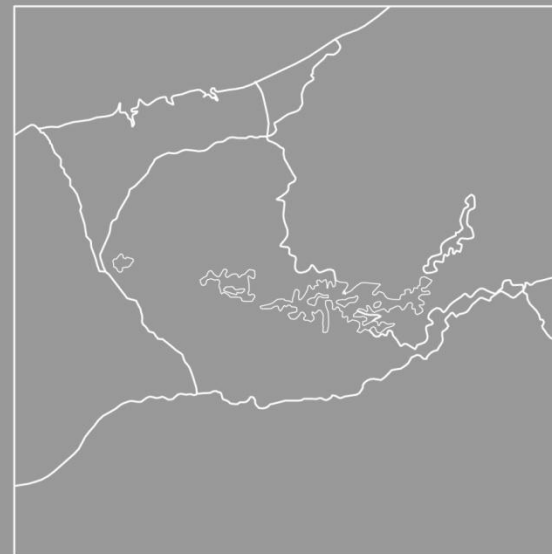
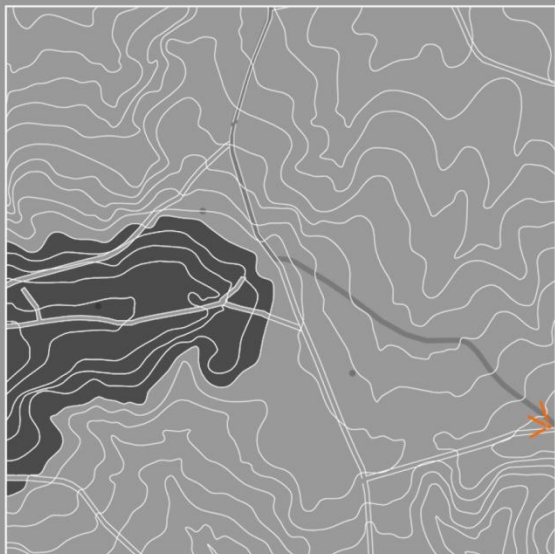


DU MONT DE BOESCHEPE AUX MONTS DE FLANDRES

Du maillon à la chaîne



LE MONT DE BOESCHEPE



La mont de
Boeschepe
164m

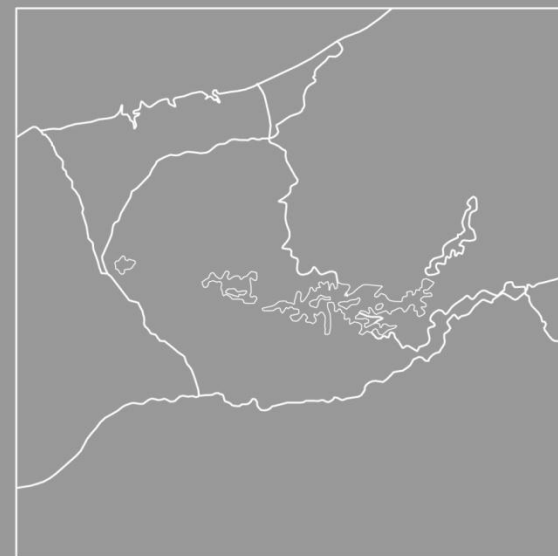
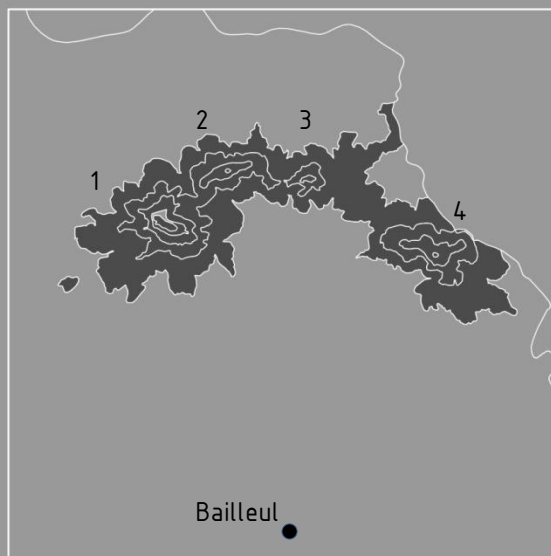
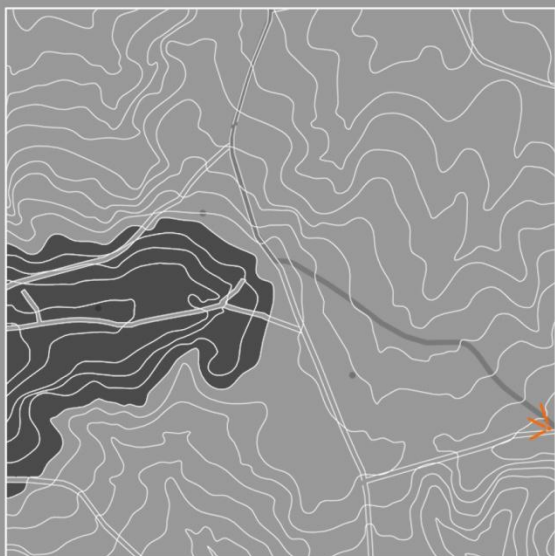


France + Belgique

LE MONT DE BOESCHEPE

LES COLLINES DE BAILLEUL

1. Le mont des Cats
2. Le mont de Boeschepe
3. Le mont Kokereel
4. Le mont Noir



La mont
des Cats
164m

La mont
de
Boeschepe
164m

La mont
Kokereel
112m

La mont
Noir
150m

France + Belgique

LES COLLINES DE BAILLEUL

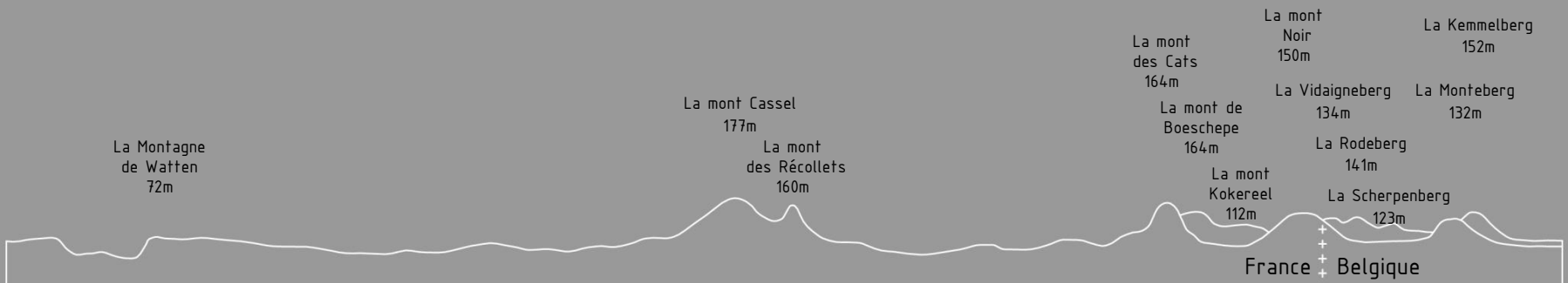
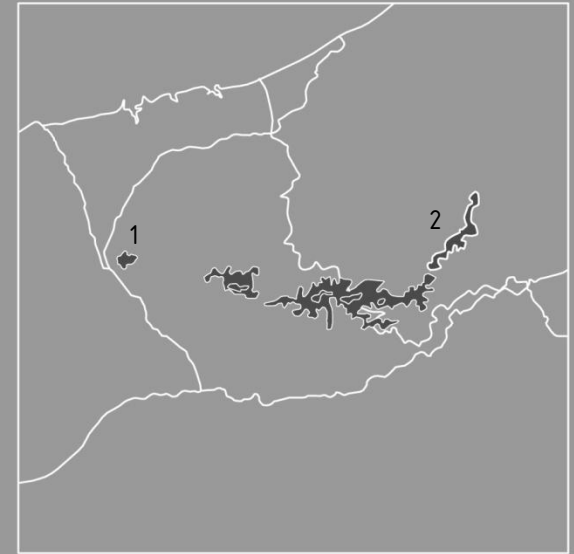
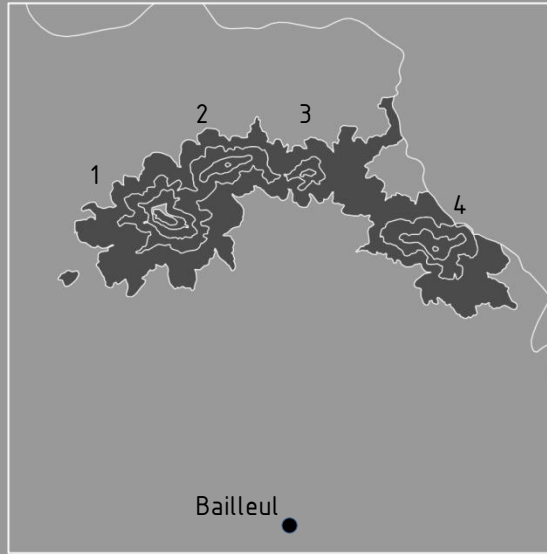
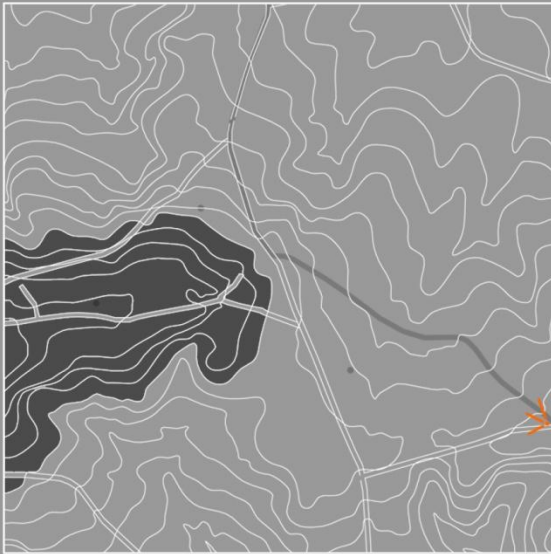
LE MONT DE BOESCHEPE

LES COLLINES DE BAILLEUL

LA CHAINE DES MONTS DE FLANDRES

1. Le mont des Cats
2. Le mont de Boeschepe
3. Le mont Kokereel
4. Le mont Noir

De la Montagne de Watten (1) en France au Kemmelberg (2) en Belgique



WATTEN

CASSEL

LES COLLINES DE BAILLEUL

L'HISTOIRE, LE PARCOURS, LE PAYSAGE

Trois notions, une interprétation



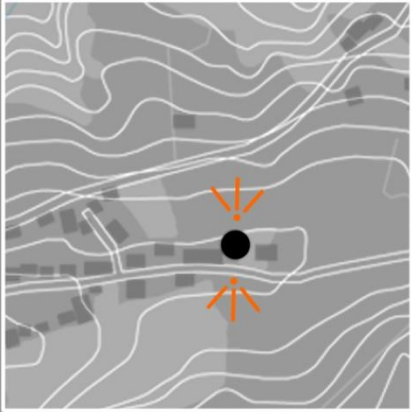
L'HISTOIRE, LE PARCOURS, LE PAYSAGE

Trois notions, une interprétation



DEUX BELVEDERES

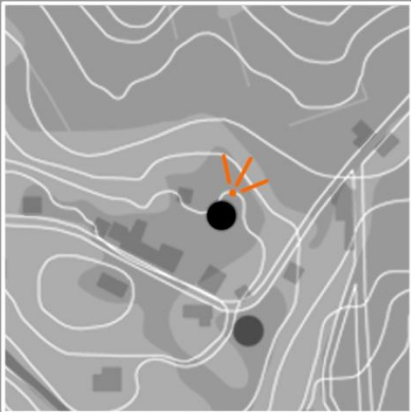
Au Nord, la plaine Maritime



Au Sud, la plaine de la Lys et le bassin minier



Vers la Flandre belge



PARCOURIR

DECOUVRIR

CURIOSITER

VISITER



OBSERVER

LES OBSERVATOIRES DU TERRITOIRE

Le blockhaus comme instrument de contemplation du paysage



INTERPELLER

GUIDER

RENSEIGNER

INDIQUER



CAPTIVER

LES ICÔNES DU PARCOURS

L'image du blockhaus comme balisage

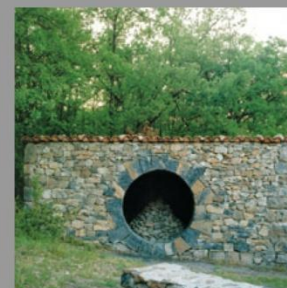


PENSER

SCULPTER

REALISER

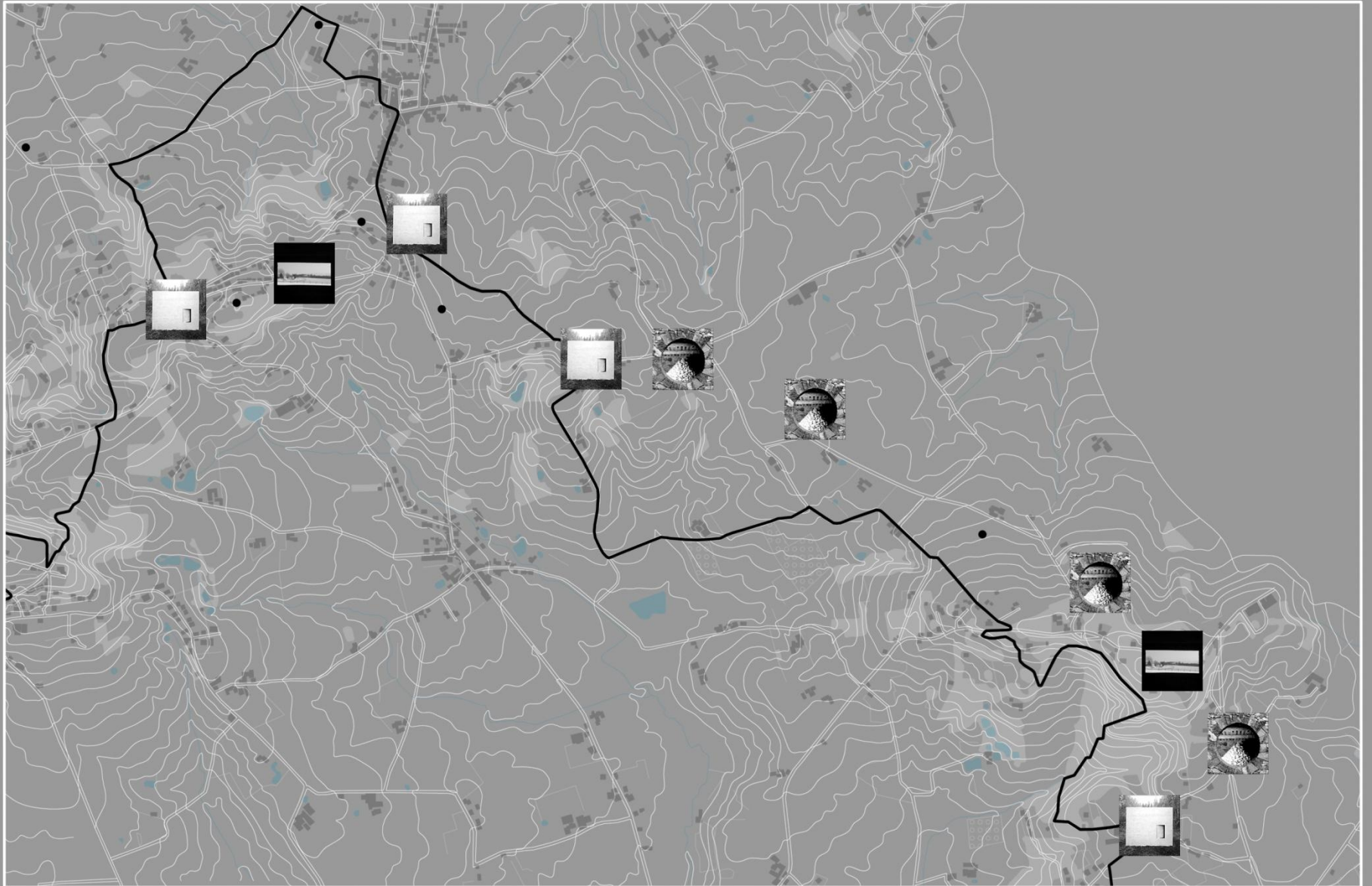
DISPOSER



GARDER

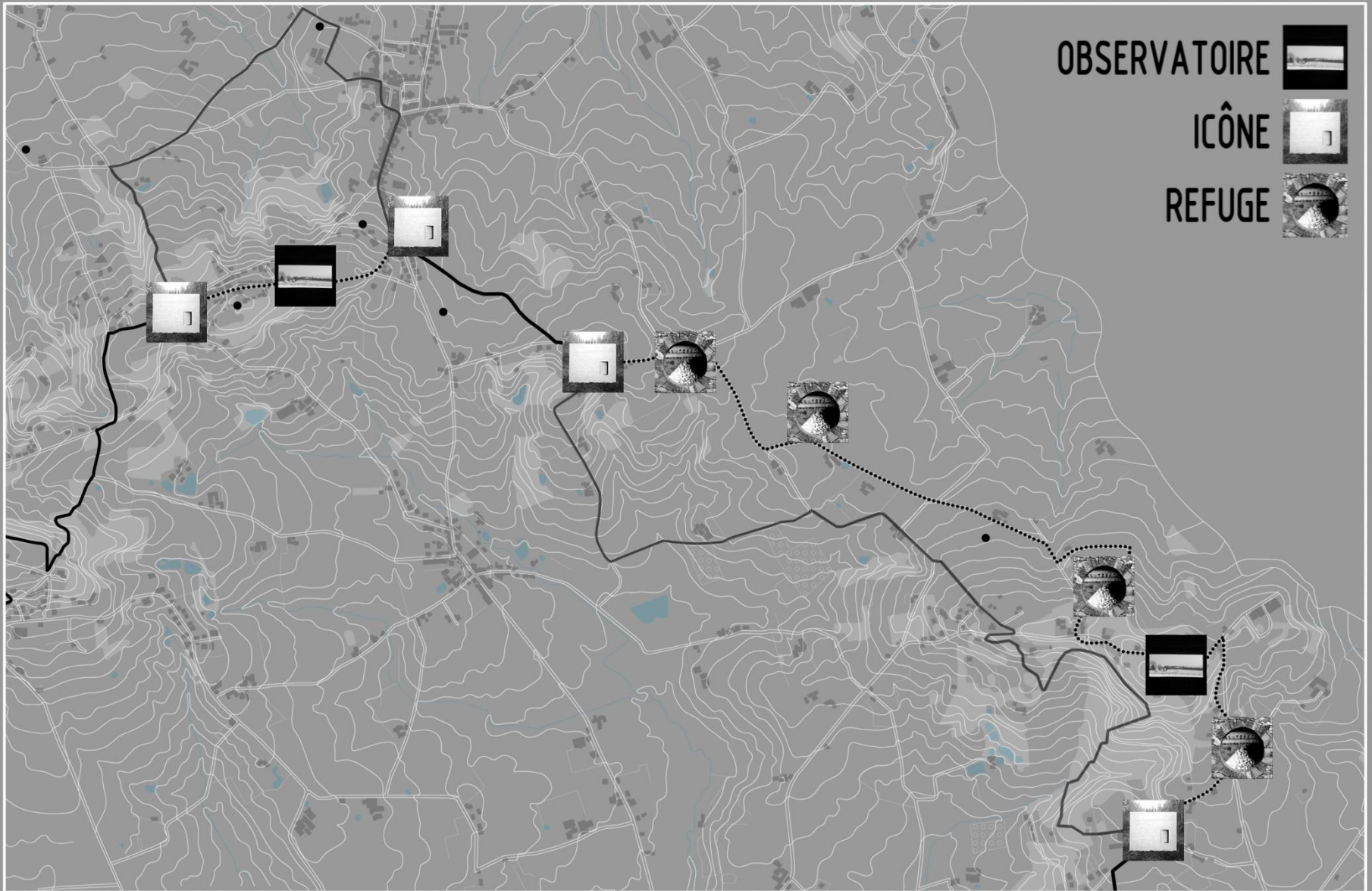
« LES REFUGES D'ARTS »

Le blockhaus comme lieu d'expression



LE BIS'BLOCKHAUS

L'itinéraire complémentaire du GR 128





Etudiant : Romain Hoste
Promoteur : Henry Pouillon
Lecteur : Vincent Bassez

UCL LOCI site de Tournai
08 mai 2013