

COMPRENDRE LES VILLES DU NORD EN POP-UP

DE LEUR ORIGINE À AUJOURD'HUI

Maquette blanche du livre «Comprendre les villes du Nord»



10.03.2014

caue
NORD

SOMMAIRE

PRÉSENTATION DU CAUE DU NORD	1
- PROJET ASSOCIATIF	
PRÉSENTATION DE L'OUTIL PÉDAGOGIQUE	4
- MÉTHODE	
- OBJECTIFS PÉDAGOGIQUES	6
- CONTENU	
OUTIL PÉDAGOGIQUE ET SITUATIONS DE TERRAIN	7
- ÉCOLES / PROJET DE RÉNOVATION URBAINE	
- COLLÈGES - LYCÉES / CARNET D'EXPLORATION LOCALE	
- HABITANTS / TRAVERSE	
- ÉLUS - TECHNICIENS / FORMATION	
S-PASS TERRITOIRES - CRÉER ET PARTAGER	9
BUDGET	12

CAUE DU NORD - LE PROJET ASSOCIATIF

Au carrefour des attentes et des questionnements portés par les acteurs du cadre de vie, le CAUE du Nord aide à **comprendre les mutations des territoires**. Il soutient la communauté des acteurs de la ville et des territoires en créant du lien entre les hommes et des passerelles entre les métiers, en initiant des partenariats, en proposant des mises en relation et des mises en commun créatrices de collaborations nouvelles et d'intelligence collective. **Pour une évolution durable et qualitative des projets de territoire.**

L'approche transversale par le CAUE des sujets et des échelles, dans les domaines de l'architecture, de l'urbanisme, du paysage et de l'environnement, s'adapte à chaque situation. L'interaction de la sensibilisation, de l'information, de la formation et du conseil, dans une mission qui participe de l'intérêt public, optimise l'utilisation des ressources et des contenus.

La mise en relation des décideurs publics et privés, des habitants et usagers et des ingénieries, permet le lien entre tous.

L'activité du CAUE du Nord reflète cette évolution et profite dans ce contexte d'une place singulière. **Celle qui inscrit le projet associatif dans l'accompagnement des mutations des territoires, dans un esprit de participation, qui permet de faire émerger une intelligence collective des territoires.**





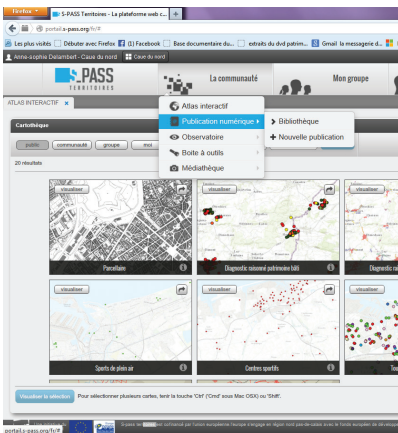
Traverse «Escaut millénaire» - octobre 2013

TERRITOIRES CRÉATIFS

Espace au service de ceux qui font le territoire

Par son contact permanent avec le terrain et ses nombreuses relations partenariales, le CAUE du Nord éclaire, forme, accompagne et aide dans leurs décisions et leurs projets les collectivités, particuliers, maîtres d'ouvrage, professionnels et associations, ...

Il encourage les territoires créatifs.



La cartothèque de S-Pass

S-PASS TERRITOIRES

Espace d'observation et d'interprétation du territoire

Le CAUE participe à la **construction d'une ressource sur les transformations du territoire.**

Le CAUE du Nord assemble, à travers S-PASS Territoires, support permanent d'échange et d'observations à travers trois types d'outils : géographiques, documentaires et d'échanges.



Carte subjective du Valenciennois - novembre 2013

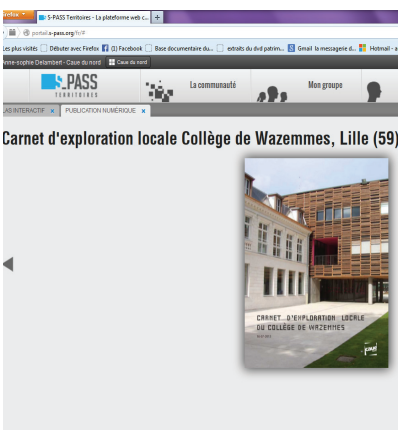
SAISON CULTURELLE

Espace d'échange

Mettre en relation et en situation de partage les architectes, urbanistes, paysagistes, ... telle est la démarche du CAUE du Nord pour **faire naître des regards croisés sur les territoires.**

Par l'assemblage d'observations, il offre le moyen de partager une connaissance, de restituer l'action, de transmettre une culture et de promouvoir l'innovation.

Les saisons culturelles ouvrent le regard.



Carnet d'exploration locale - Collège de Wazemmes

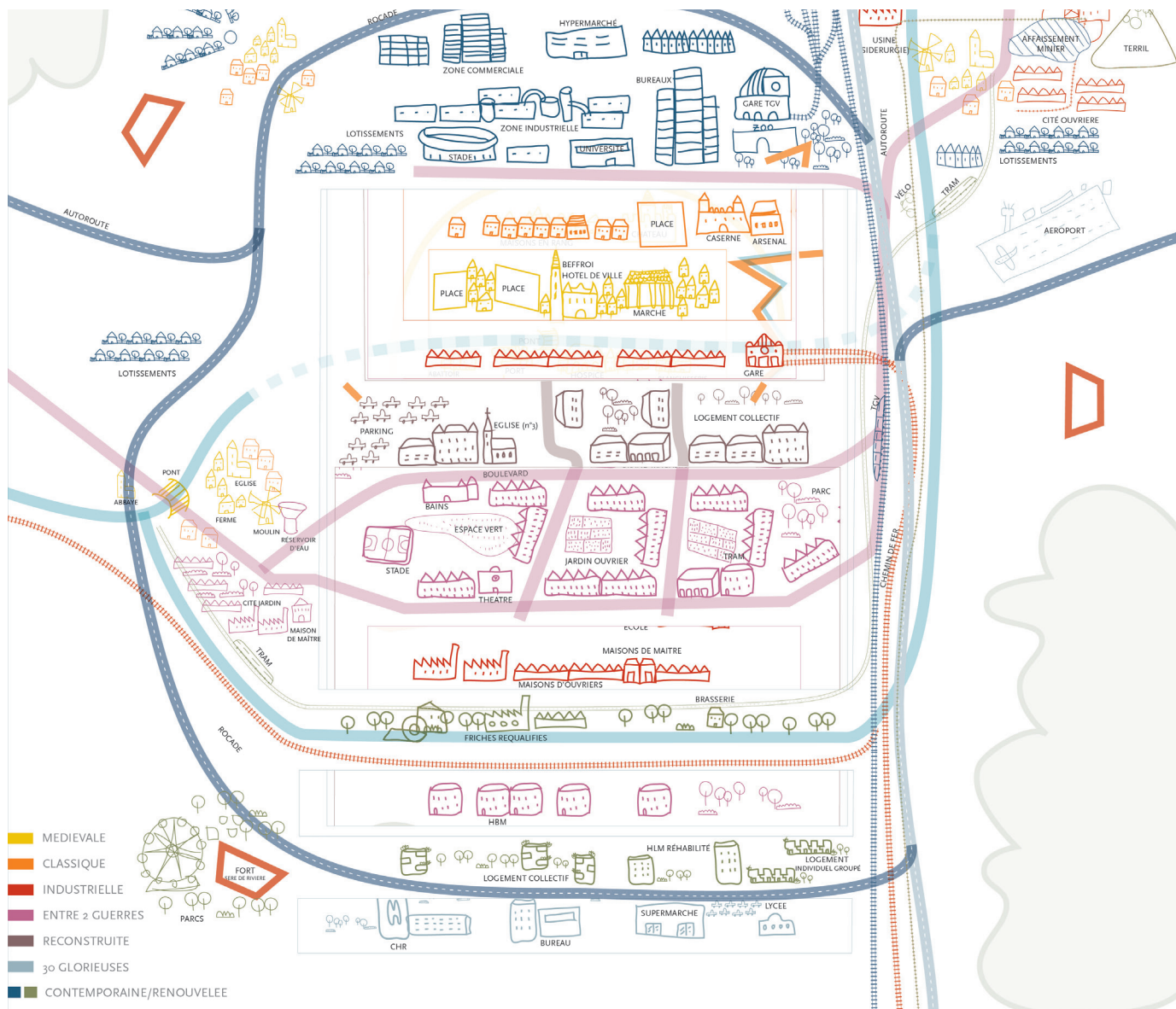
CARNETS

Espace de diffusion de la connaissance

Le CAUE du Nord sensibilise une grande diversité de publics aux problématiques architecturales, environnementales, urbaines et paysagères.

Les carnets de territoire, entre autres formats, rendent accessibles toutes les ressources cartographiques et documentaires existant sur un territoire ou une thématique **pour faire comprendre son passé et agir sur son devenir.**

«COMPRENDRE LES VILLES DU NORD» - L'OUTIL



MÉTHODE

Par l'intermédiaire d'un livre élaboré en technique « pop-up », on découvre, page après page, époque après époque, **une ville imaginaire typique du Nord de la France qui évolue et hérite du patrimoine des époques précédentes.**

Sept époques sont représentées (moyen-âge, époque classique, époque industrielle, entre deux guerres, reconstruction, trente glorieuses, époque contemporaine) et dressent **les portraits des différentes formes urbaines** qu'ont connues nos villes.

A chaque double page, un texte explique les grands changements de l'époque en question et apporte des **clés sur l'organisation et la composition de ce type de ville.**

Puis, à l'aide de fiches « marqueurs », on zoome sur des **éléments caractéristiques de chaque époque, classés selon quatre thèmes : eau, nature, bâti, mobilité.**

OBJECTIFS PEDAGOGIQUES

- Comprendre comment nos villes se sont construites d'hier à aujourd'hui pour mieux les penser demain

L'objectif est de comprendre l'évolution d'une ville type du Nord à travers ses mutations pour mieux appréhender le paysage d'aujourd'hui et mesurer les enjeux de demain.

- Observer le paysage à travers différentes thématiques : le bâti, la nature, l'eau et la mobilité

A travers ces différentes thématiques, on souligne les enjeux de la ville contemporaine : densité, espaces et milieux naturels, biodiversité, eaux et milieu aquatique, modes de déplacements, ...

- Nommer les éléments qui le composent

La connaissance des éléments et leur insertion au sein d'un site donné, nous aide à observer comment, au fil du temps, leur organisation ont composé des « strates urbaines » qui se superposent, s'emboîtent et disparaissent pour former notre ville d'aujourd'hui.

- Dégager les lignes de force du territoire

Les lignes de force du territoire sont de grands éléments structurants liés à la forme ou l'histoire du territoire. Ils jouent un rôle d'armature pour le grand territoire et garantissent par leur prise en compte à toutes les échelles, la cohérence entre les projets de ce territoire.



CONTENU

- Livre en technique Pop-up « Comprendre les villes du Nord », format 70 x 70 cm

- Fiches de connaissance du territoire ayant leur équivalent numérique sur S-PASS Territoires. Ces **fiches « marqueur »** du territoire nous renseignent sur les éléments qui structurent notre territoire. Ils sont classés par thème : bâti, nature, eau ou mobilité. Chaque fiche informe sur l'élément en question en donnant sa définition générale, son époque et ses évolutions, ses enjeux, l'élément dans le département du Nord, sa situation géographique, les documents téléchargeables, et **les liens avec S-PASS Territoires**

- Photographies reprenant les éléments « marqueurs » cités ci-dessus

OUTIL PÉDAGOGIQUE ET SITUATIONS DE TERRAIN

PUBLIC VISÉ : Tout type de publics, jeunes et adultes

Cette outil s'adaptera au contexte et aux publics en situation.

Les quelques exemples cités ci-dessous mettent en évidence la pluralité des situations dans lesquelles l'outil pourra être utilisé.



ÉCOLES / PROJET DE RÉNOVATION URBAINE

Dans le cadre d'un **projet de sensibilisation des écoles à un projet de rénovation urbaine**, l'outil « Comprendre les villes du Nord » permet d'acquérir des connaissances lors d'atelier à vivre en classe et de retourner sur le terrain avec un œil averti.

LE PÉRIMÈTRE DE CURIOSITÉ

Un rayon de 500 mètres autour de l'établissement, le périmètre de curiosité recèle un certain nombre d'éléments remarquables. L'« limite » l'exploration à une distance accessible à pied facilement.

Des cônes de visibilité permettent de pointer des éléments extérieurs au périmètre de curiosité qui sont visibles depuis là et semblent importants à noter.



COLLÈGES - LYCÉES / CARNET D'EXPLORATION LOCALE

Les **carnets d'exploration locale** , outils multimédia interactifs, destinés aux collégiens et aux lycéens, capitalisent toutes les observations et sorties effectuées par un établissement. Il permet l'échange et l'enrichissement entre les différentes classes investies dans le même projet.

L'outil « Comprendre les villes du Nord » vient enrichir le regard porté sur l'environnement.



HABITANTS / TRAVERSE

Pour sensibiliser les habitants aux mutation de leur territoire, de nombreuses traverses de territoire sont organisées. Il s'agit d'un parcours thématique qui raconte le territoire pour comprendre comment il s'est structuré et qu'elle est la particularité de son héritage. L'outil « Comprendre les villes du Nord » permet de préparer cette traverse et de cibler, en amont, les thématiques à approfondir et les éléments structurants à observer.



ÉLUS -TECHNICIENS / FORMATION

Lors de formation sur les enjeux et les dynamiques de territoire, l'outil « Comprendre les villes du Nord » donne les bases aux élus et aux techniciens pour mesurer l'impact des lignes de force de leur territoire sur l'organisation urbaine à laquelle ils sont confrontés, pour valoriser les potentiels de leur patrimoine, et pour se projeter dans un respect de l'environnement.

S-PASS TERRITOIRES - CRÉER ET PARTAGER

S-Pass Territoires est une plateforme web et un espace de travail collaboratif sur l'architecture, l'urbanisme, l'environnement et le paysage.

C'est un support pour observer et comprendre les territoires.

S-PASS Territoires prend la forme d'une suite innovante d'applications, de bases de données et d'outils pour l'interprétation des territoires et la gestion de projets.

En simplifiant, S-Pass Territoire est un wiki, un google maps et un réseau social.

A - « COMPRENDRE LES VILLES DU NORD » ET S-PASS TERRITOIRES

S-Pass Territoires met à disposition de nombreux outils en lien avec le livre «Comprendre les villes du Nord» :

- l'observatoire des réalisations, qui référence des réalisations architecturales ou paysagères contemporaines remarquables,
- la liste de marqueurs géolocalisés, éléments architecturaux, paysagers, urbains ou naturels, indicateurs d'une logique d'installation humaine qui dégagent un potentiel de valorisation du territoire,
- la cartothèque,
- la médiathèque, ...

Ces apports de connaissance directement liés au territoire d'étude sont le prolongement du livre « Comprendre les villes du Nord ».

Par ailleurs, les réflexions et les échanges engagés autour de l'outil «Comprendre les villes du Nord» pourront être valorisées à travers le format « Carnet ».

B - LES CARNETS COMME FORMAT DE VALORISATION

Le carnet est un outil multimédia qui :

- dans un premier temps, capitalisent les informations qui font le récit du territoire pour comprendre comment il s'est structuré et qu'elle est la particularité de son héritage architectural, urbain, paysager et environnemental,
- dans un deuxième temps, valorisent les actions menées sur ce territoire en lien avec ces thématiques.

En relation avec S-Pass Territoires, le carnet intègre des outils tels que :

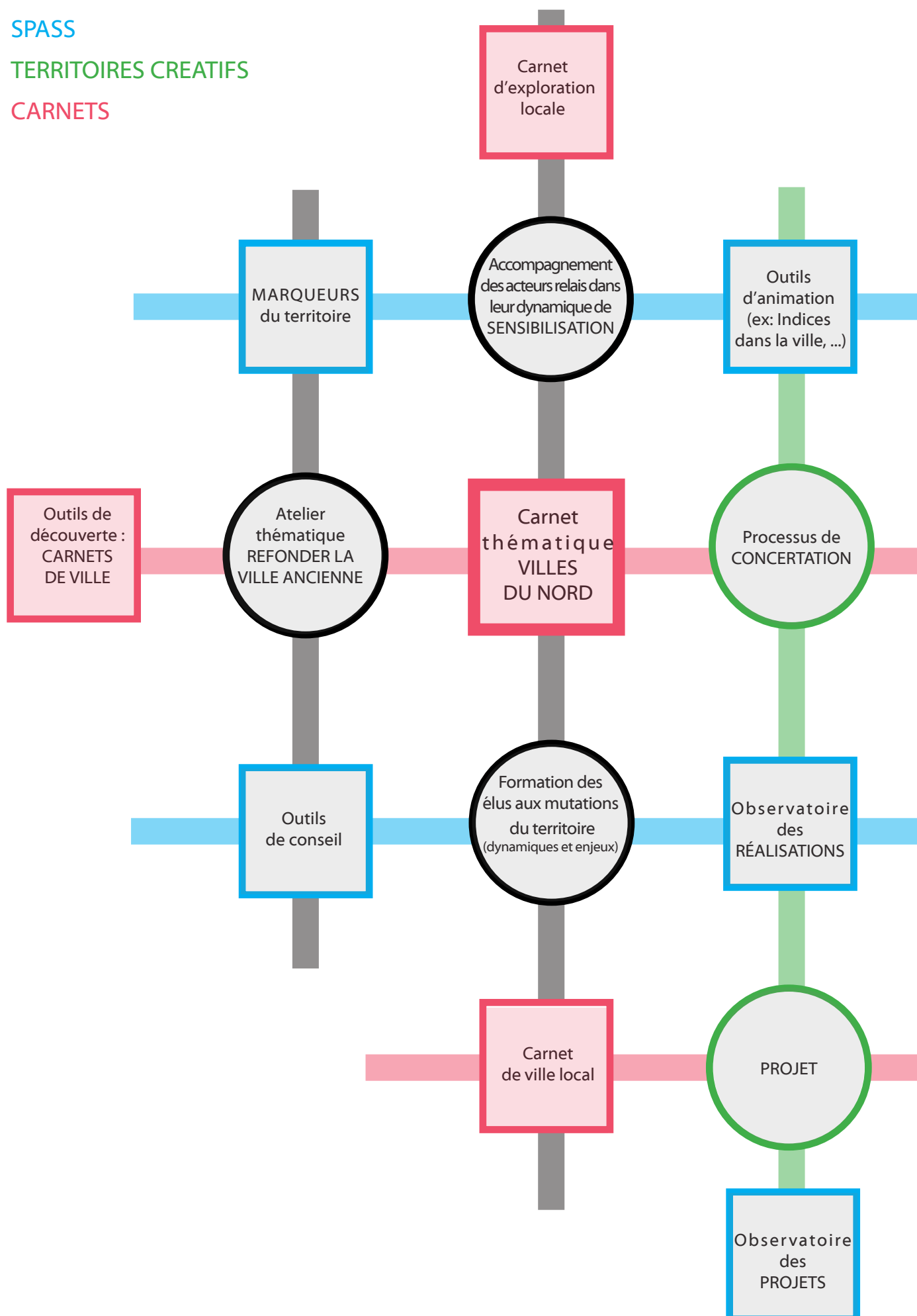
- l'outil cartographique, qui permet de comparer des cartes de différentes époques,
- l'observatoire des réalisations du CAUE qui référence des réalisations architecturales ou paysagères contemporaines remarquables,
- les marqueurs du territoire, élément architectural, paysager, urbain ou naturel, indicateur d'une logique d'installation humaine qui dégagent un potentiel de valorisation du territoire, ...

SAISON

SPASS

TERRITOIRES CREATIFS

CARNETS



Conception de l'outil et coordination :

Anne-Sophie de Lambert, psychosociologue de l'environnement, CAUE du Nord
Aurélie Top, architecte, CAUE du Nord

Contributions, apport de connaissances :

Rémy Kuentz, historien
Benoit Poncelet, architecte, CAUE du Nord
Christophe Rouvres, architecte, CAUE du Nord

Conception graphique et réalisation de l'outil en pop-up :

Louis Rigaud et Anouck Boisrobert, auteurs-illustrateurs

