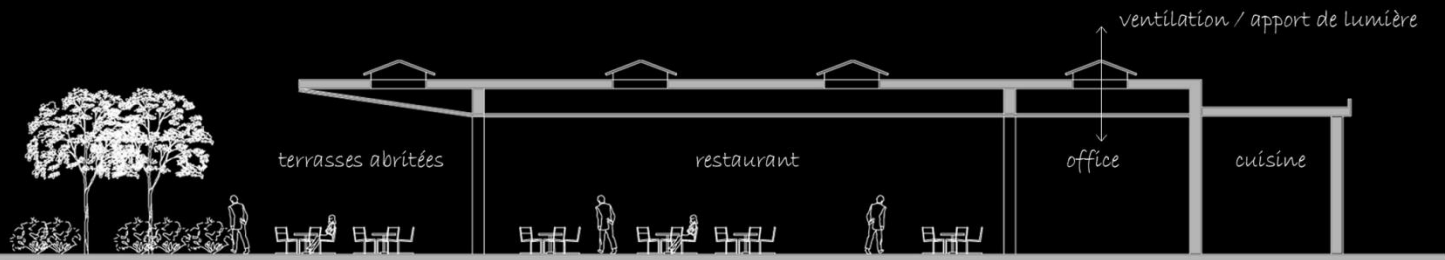
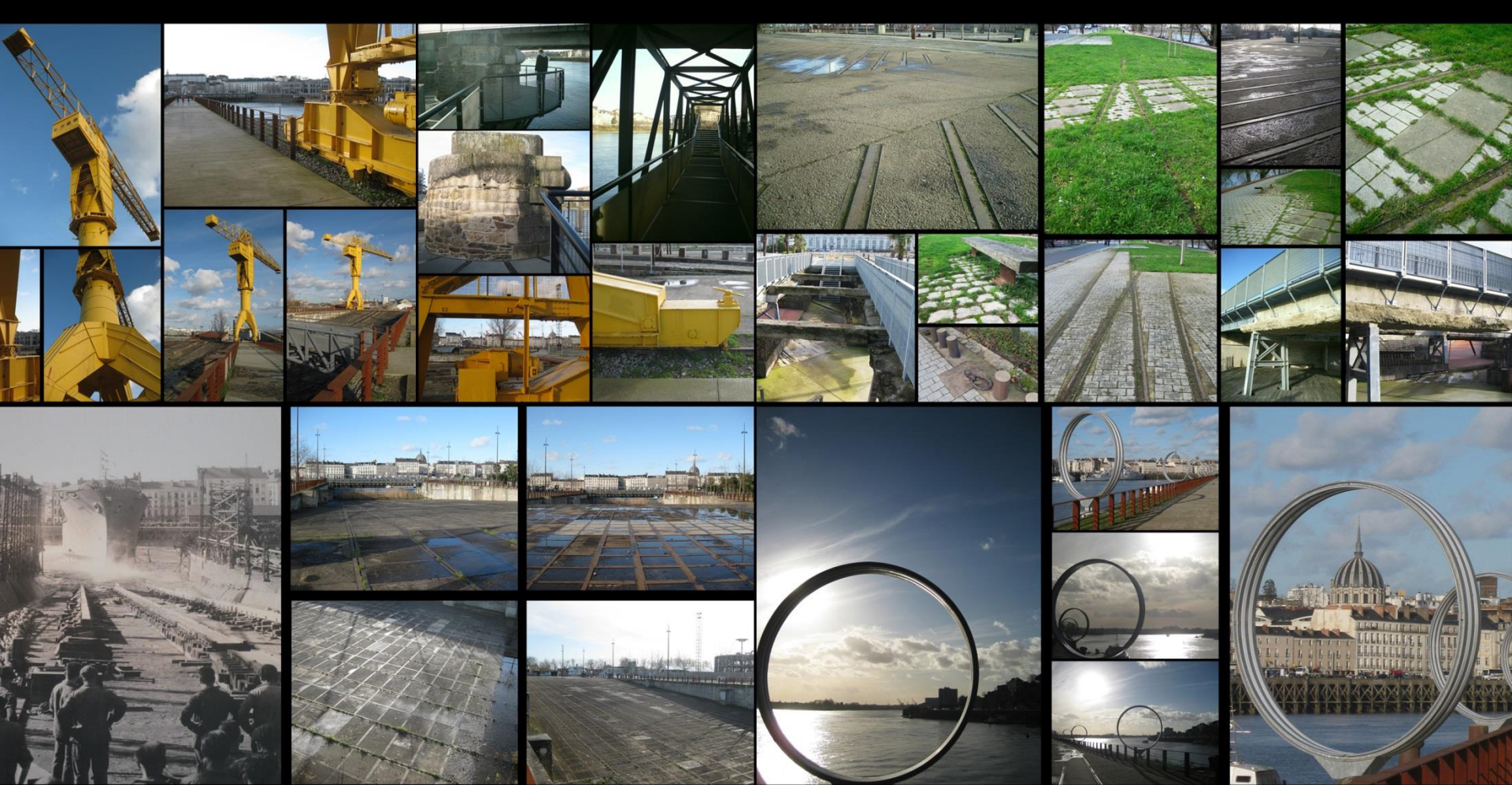




RECONQUERIR ET RECONVERTIR
UN LIEU INDUSTRIEL CHARGÉ
D'HISTOIRE

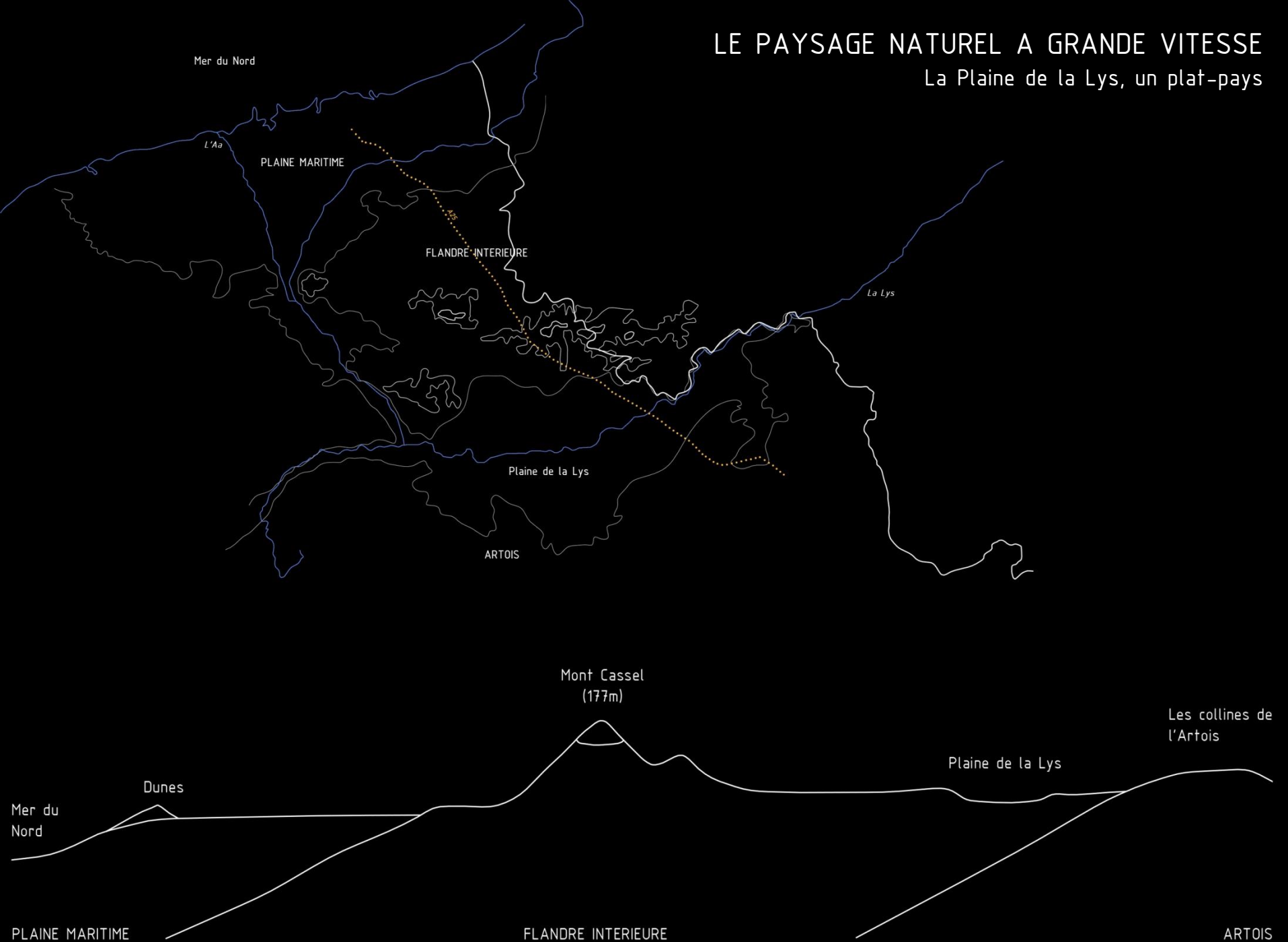
De la Loire à la Lys,
de Nantes à Merville,
une même démarche



COUPE DE PRINCIPE DU HANGAR A BANANES

LE PAYSAGE NATUREL A GRANDE VITESSE

La Plaine de la Lys, un plat-pays



LE PAYSAGE NATUREL A GRANDE VITESSE

La Plaine de la Lys, un plat-pays



LE PAYSAGE NATUREL A GRANDE VITESSE

La Plaine de la Lys, un plat-pays



LE PAYSAGE URBAIN A GRANDE VITESSE

Les clochers comme repères



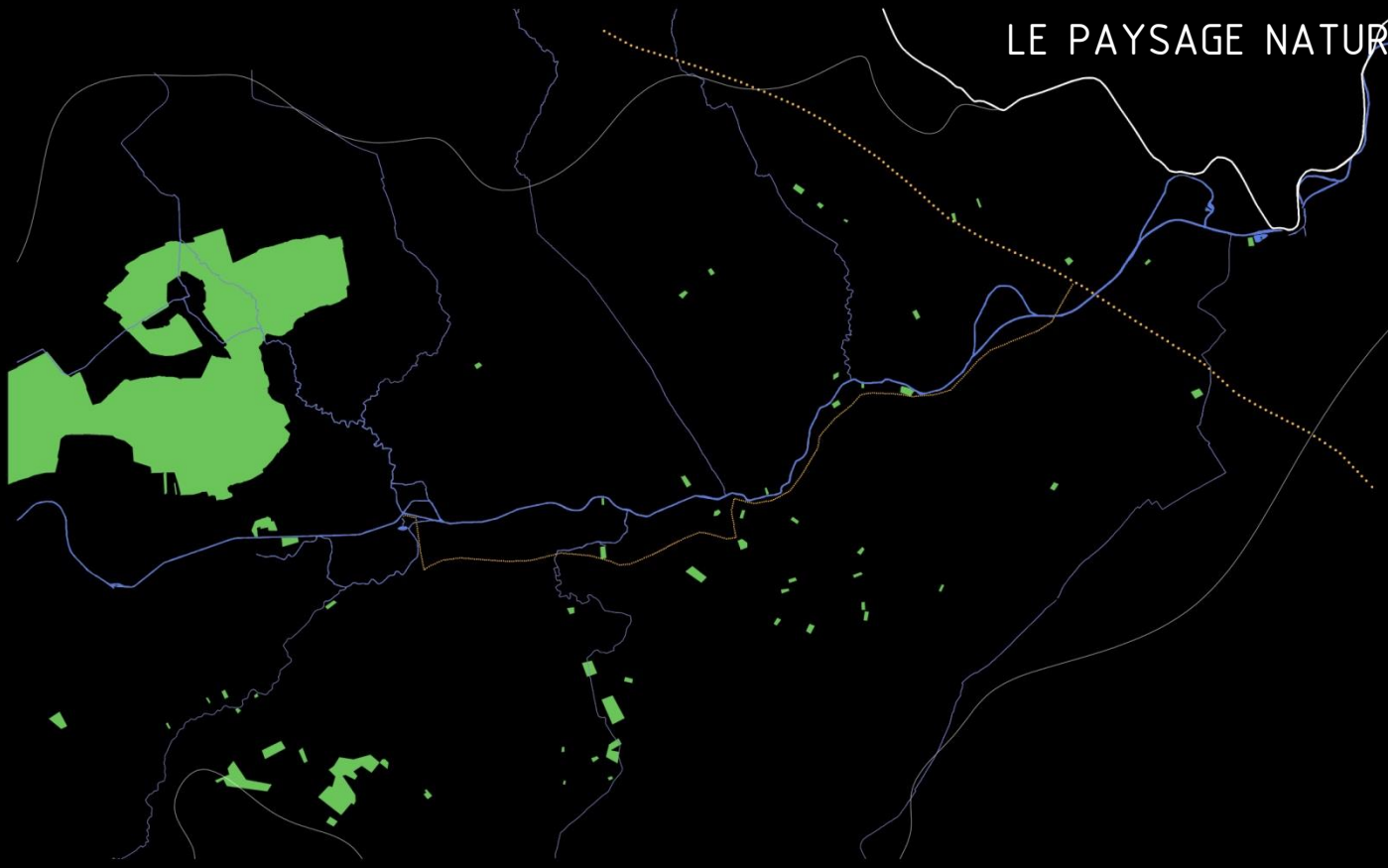
LE PAYSAGE INDUSTRIEL A GRANDE VITESSE

Les cheminées, les longues silhouettes d'un passé industriel



LE PAYSAGE NATUREL A MOYENNE VITESSE

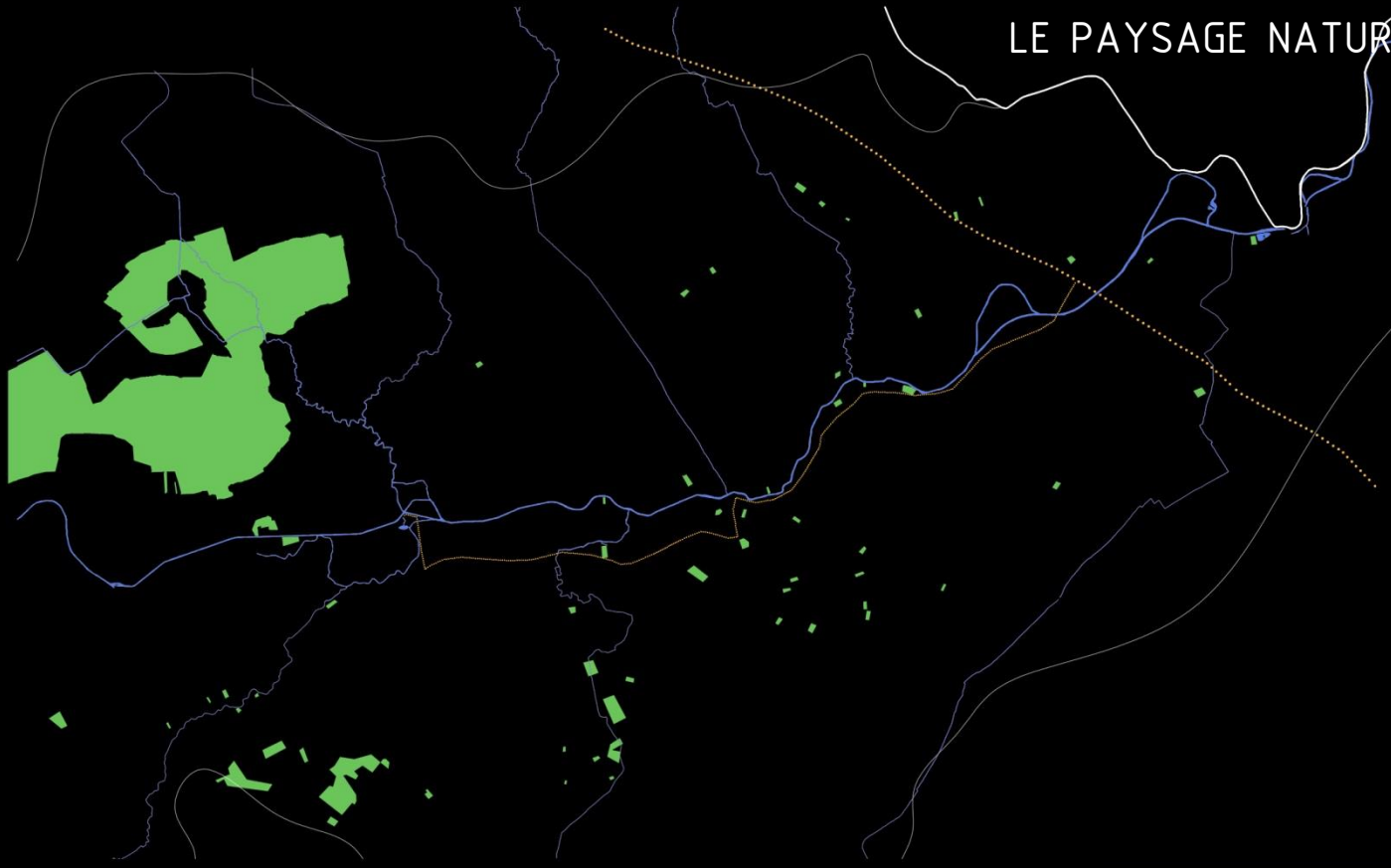
Une végétation typique



Handwritten signature or text.

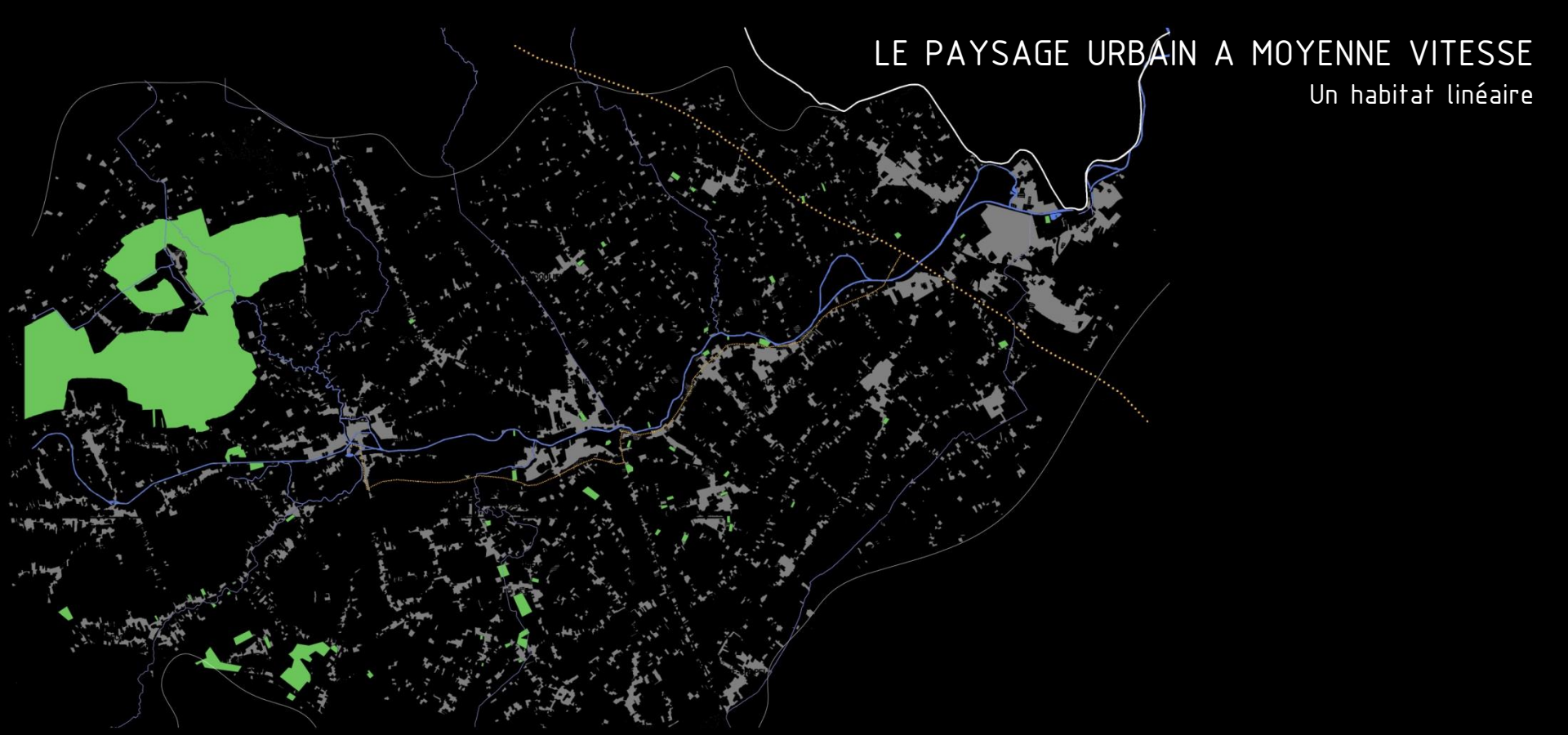
LE PAYSAGE NATUREL A MOYENNE VITESSE

Une végétation typique



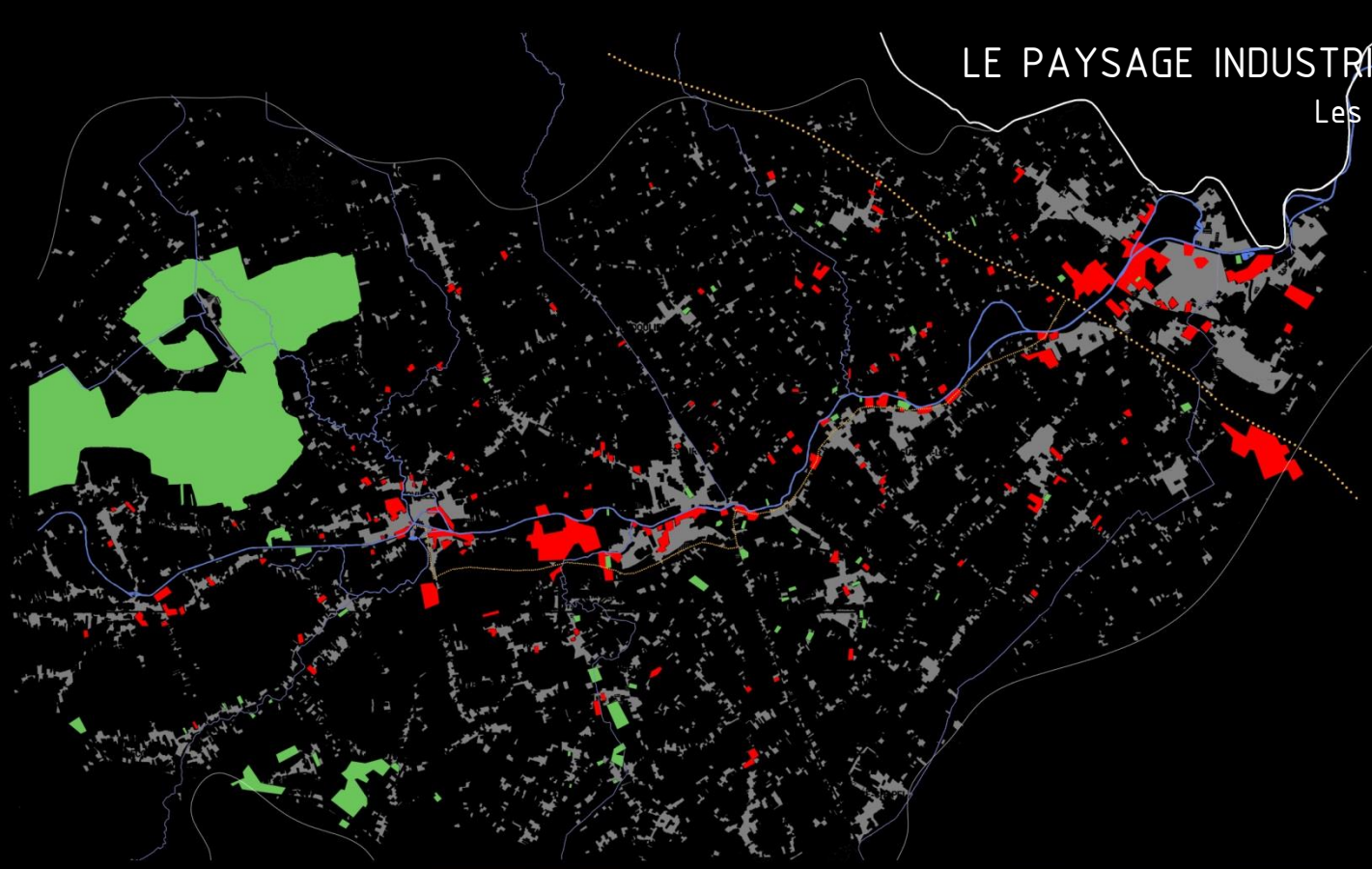
LE PAYSAGE URBAIN A MOYENNE VITESSE

Un habitat linéaire



LE PAYSAGE INDUSTRIEL A MOYENNE VITESSE

Les corps industriels apparaissent



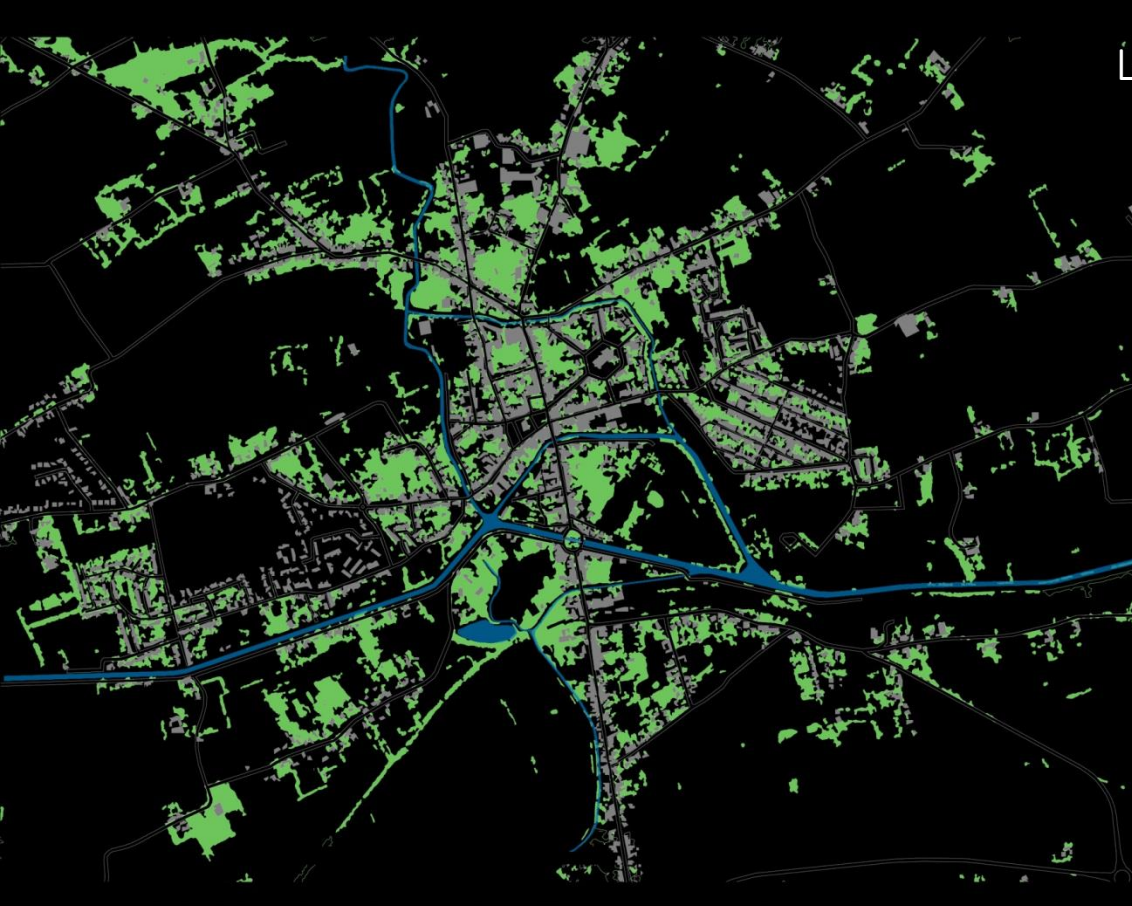
LE PAYSAGE NATUREL A PETITE VITESSE

Le temps sur arrêt



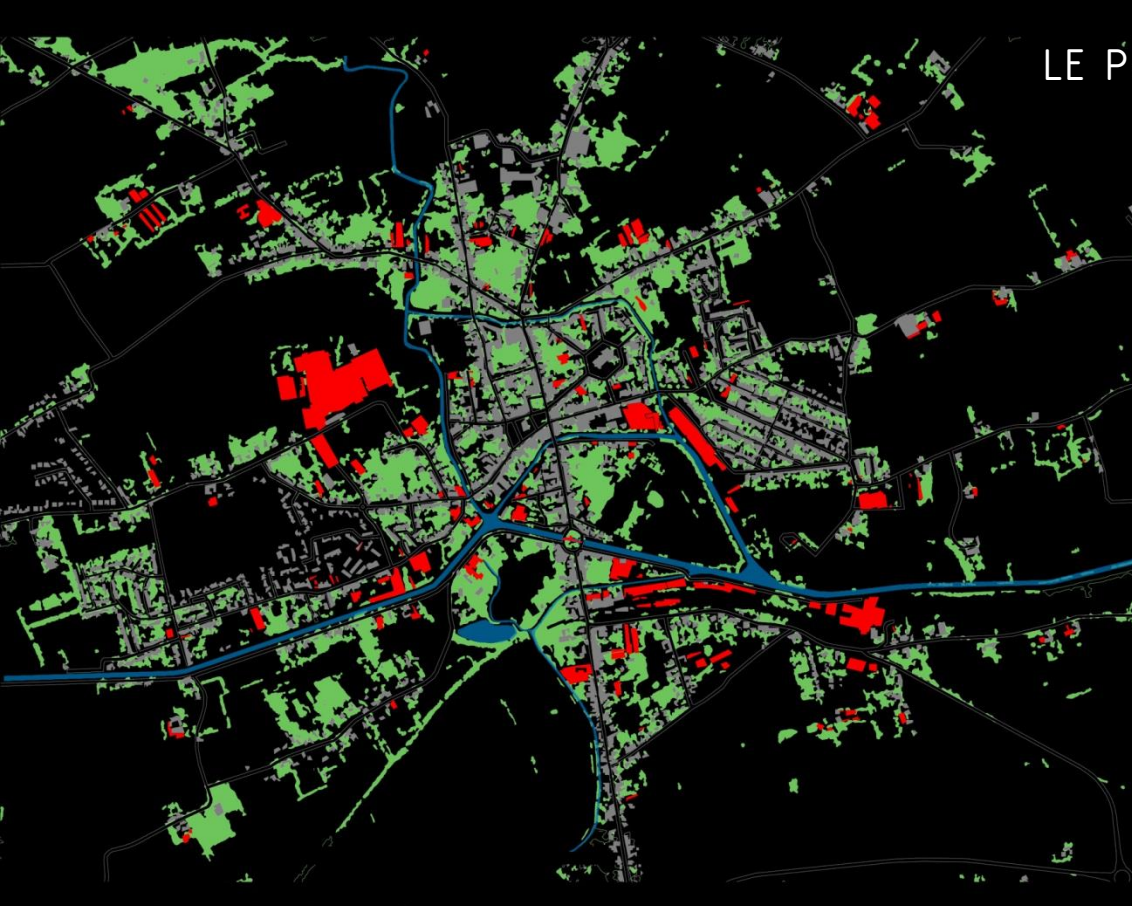
LE PAYSAGE URBAIN A PETITE VITESSE

Entre terre et eau



LE PAYSAGE INDUSTRIEL A PETITE VITESSE

Toucher le cœur industriel

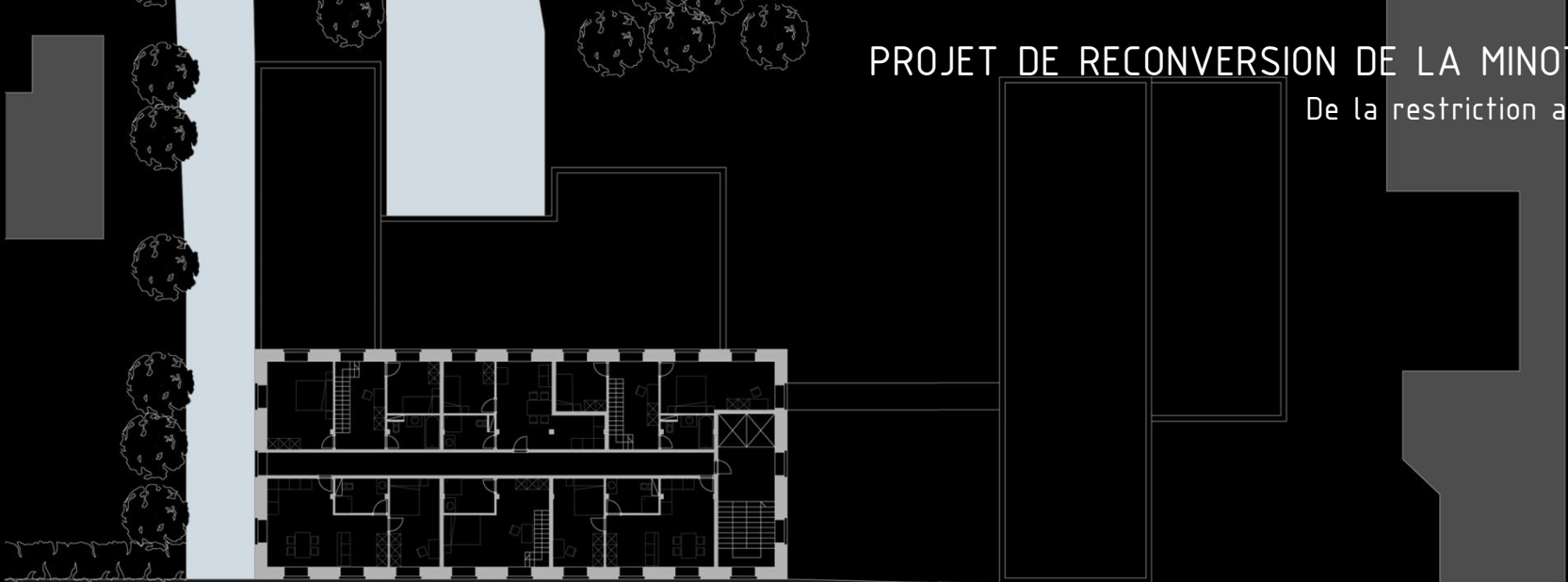




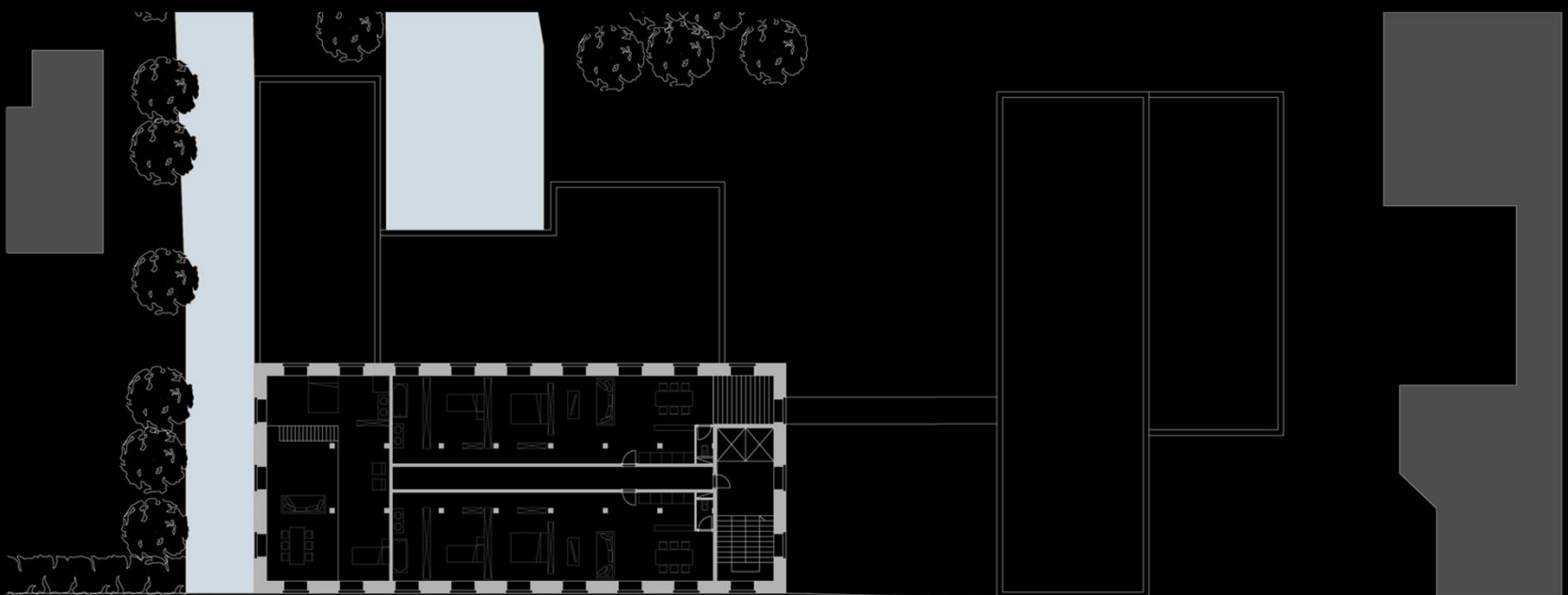


PROJET DE RECONVERSION DE LA MINOTERIE

De la restriction au rêve



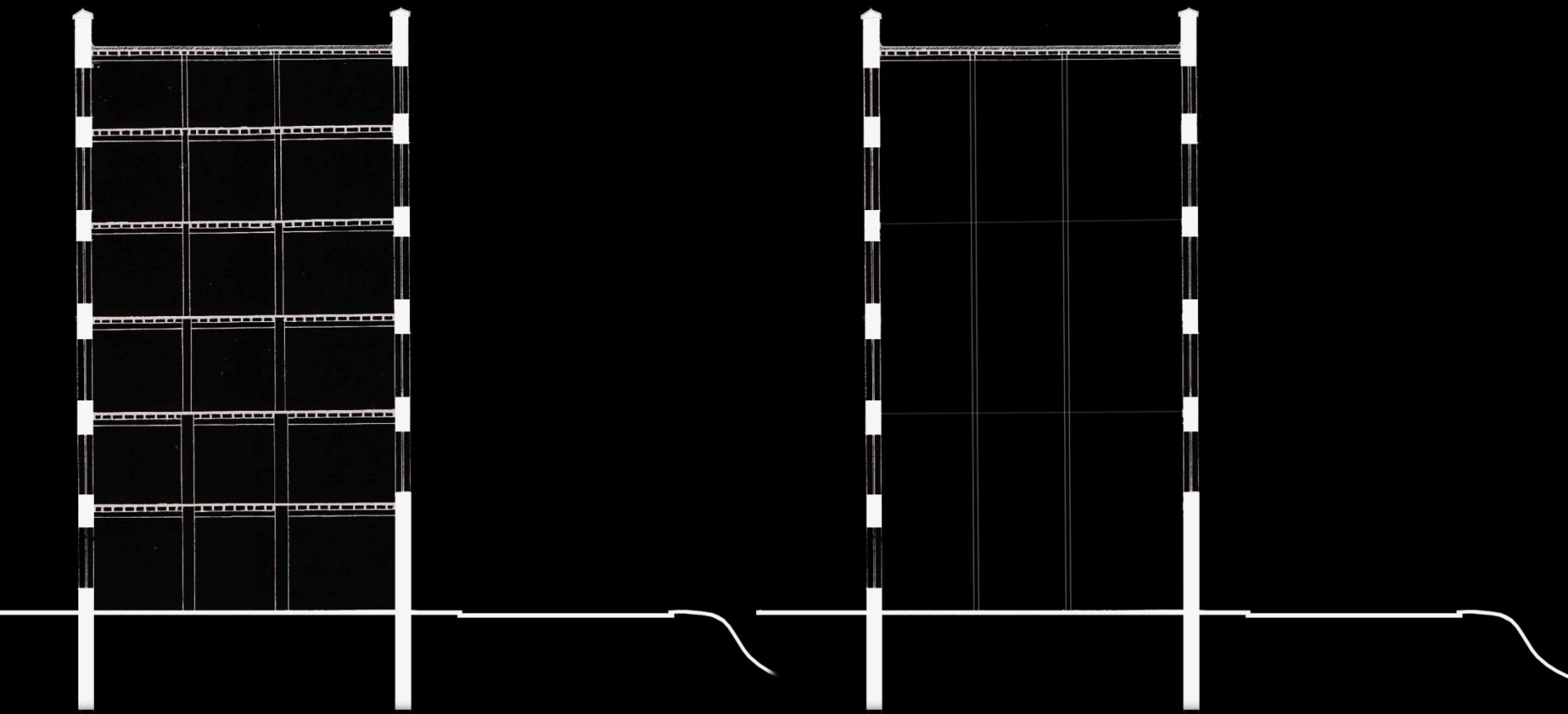
PLAN R+5



PLAN R+5

PROJET DE RECONVERSION DE LA MINOTERIE

De la restriction au rêve





Etudiante : Isabelle CATTOEN

Promoteur : Mr Joseph DRESE

Lecteur : Mr Vincent BASSEZ

