

Fortengordels rond Antwerpen

Visie, onderzoek en ontwikkeling



1 - 27/05/2014

Situering

FORTENGORDELS ROND ANTWERPEN: *relicten van een nationale vesting*



Grote variatie



Knelpunten



1. Visie

Ontwikkelingsperspectieven per fort



Fort met een “laagdynamisch” label: de hoofdfunctie is **natuur** met aandacht voor een eventuele laagdynamische menselijke nevenbestemming.



Fort met een “hoogdynamisch” label: de hoofdfunctie is hoogdynamisch (menselijk gebruik) met aandacht voor natuur.



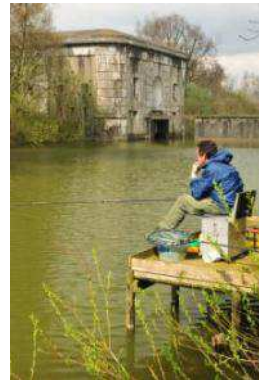
Fort met een “laagdynamisch” label met een hoogdynamische functie: de hoofdfunctie is natuur met een duidelijke mogelijkheid/plaats voor hardere functies.



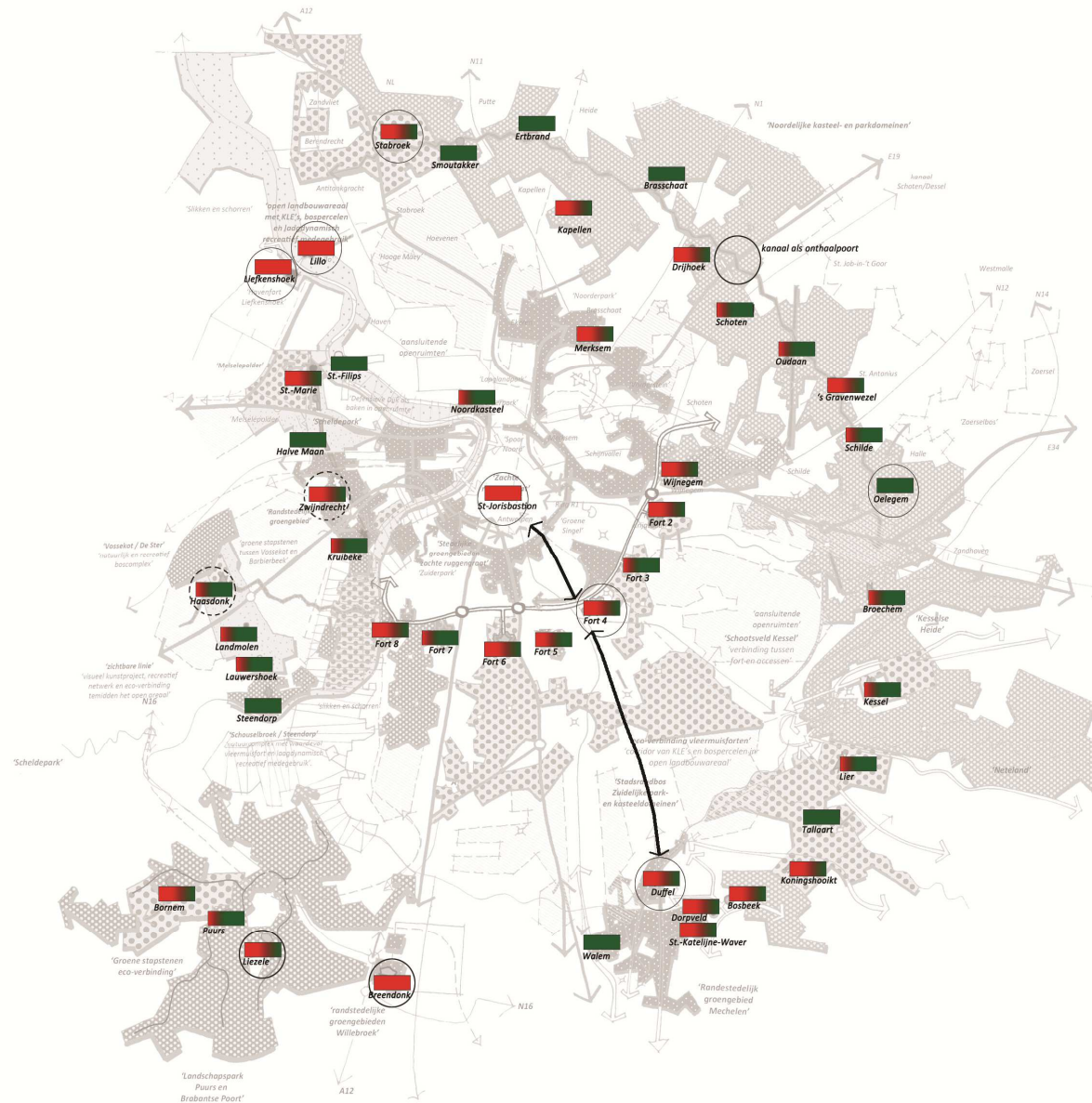
Fort met een “hoogdynamisch” label met een laagdynamisch functie: de hoofdfunctie is hoogdynamisch met een duidelijke mogelijkheid/plaats voor natuur.



Fort met een “laagdynamisch” en “hoogdynamisch” label: beide functies zijn sterk vertegenwoordigd in het fort.



Kaderplan



Doelstellingen

Overlegplatform	Samenhang door herkenbaarheid
Samenhang door beleving	Zoom rond de stad

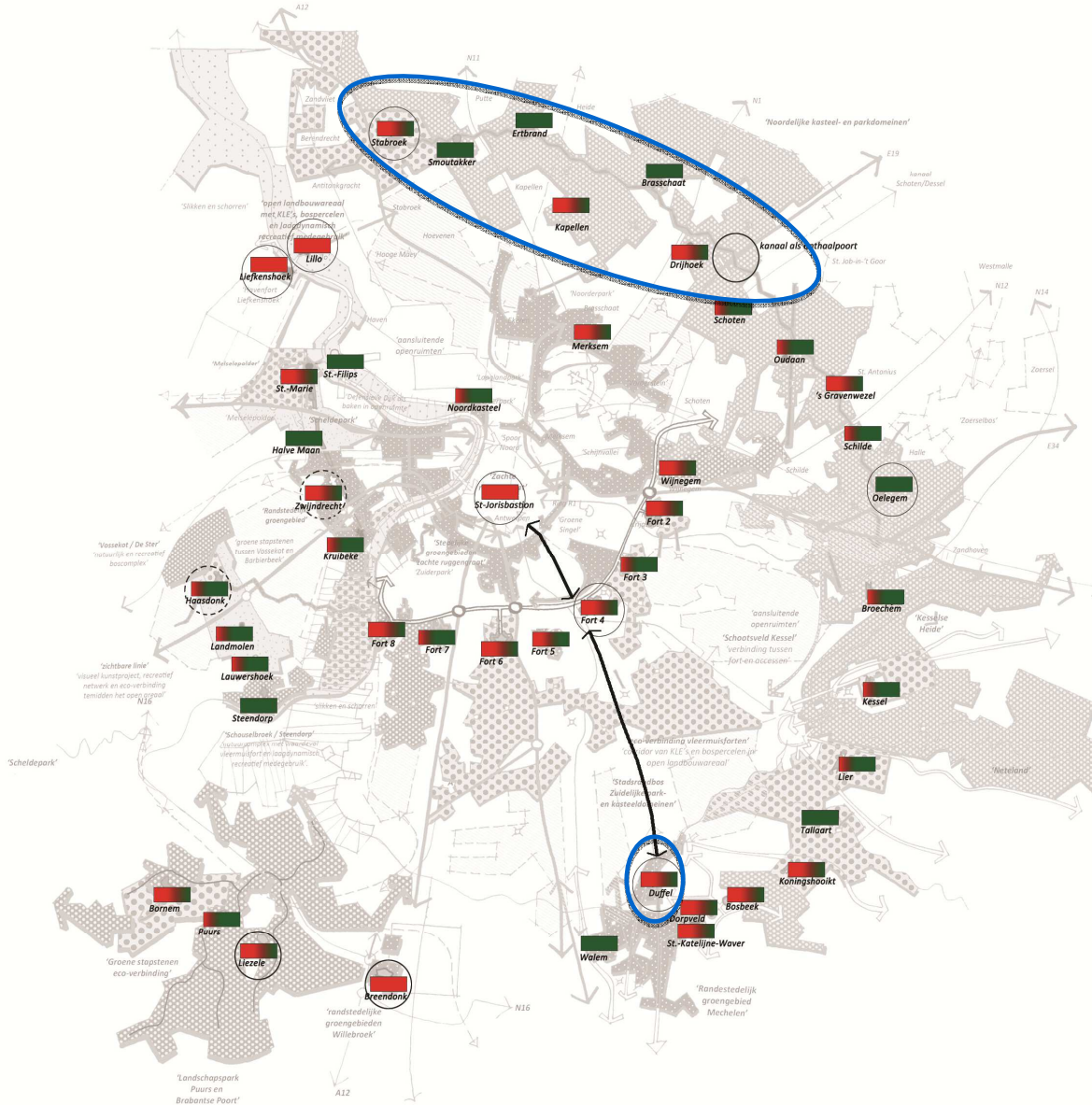
Actieplan: voorbeelden



Wensbeeld



Situering toelichting

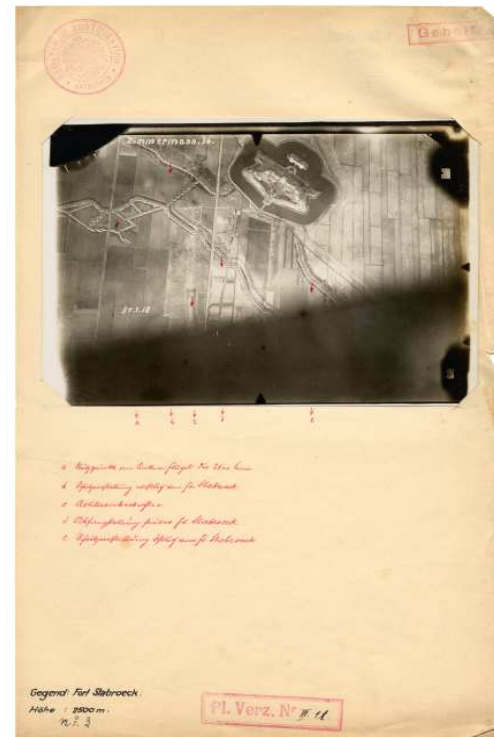


2. Onderzoek

Forten, bunkers en loopgraven uit WO I

Onverwachte vondst: luchtfoto's

- 2007 en 2012: vondst van 53 Duitse luchtfoto's uit januari 1918
 - *Kaiserliche Fortifikation Antwerpen: Duitse stellingen rond Antwerpen*
- Afkomstig uit de collectie van het Koninklijk Legermuseum in Brussel
 - *Photos Aériennes 14-18 Allemandes* en Moskouchief-supplement



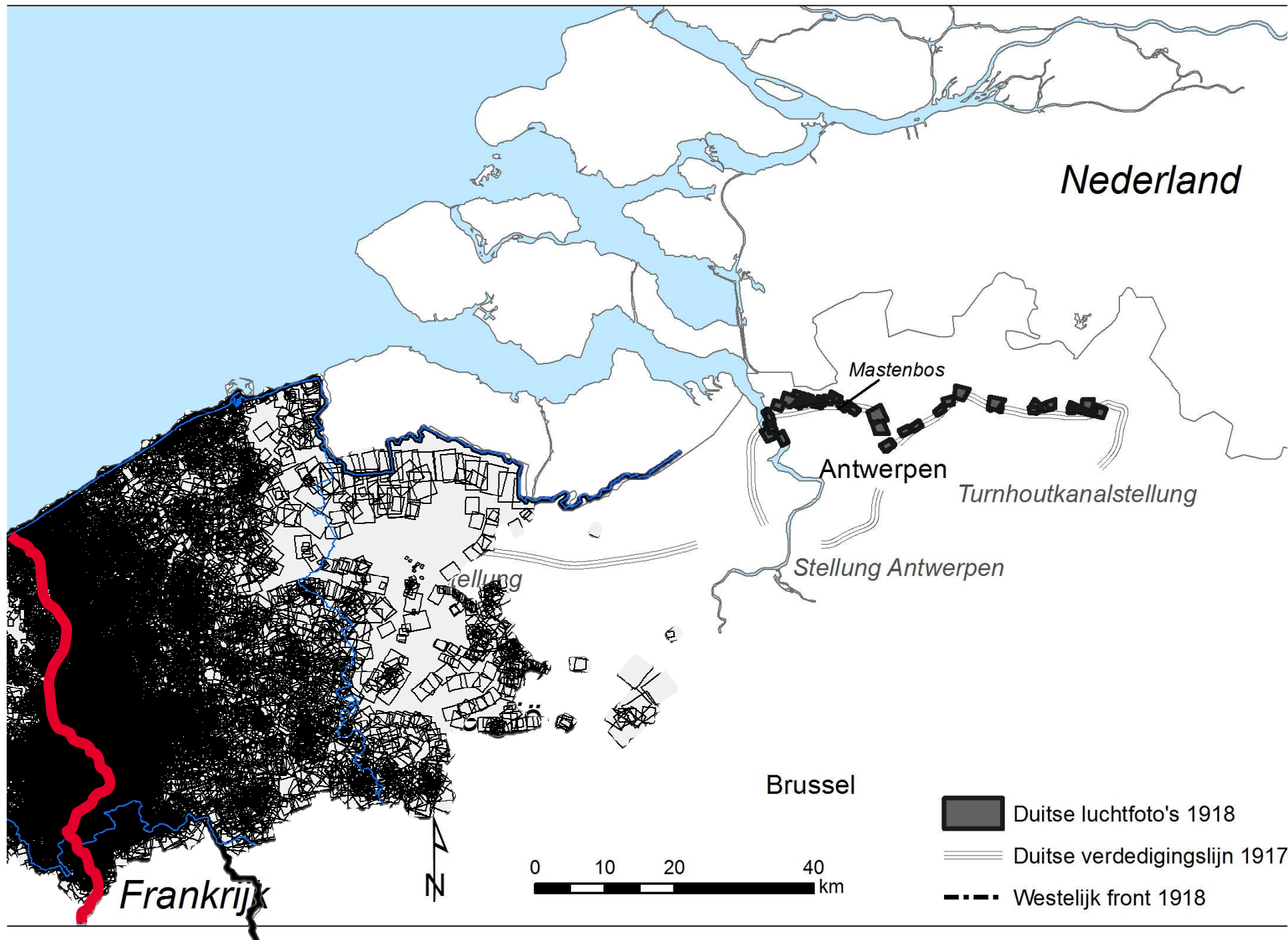
Zimmermann. 39.



Zimmermann. 12.



27-119

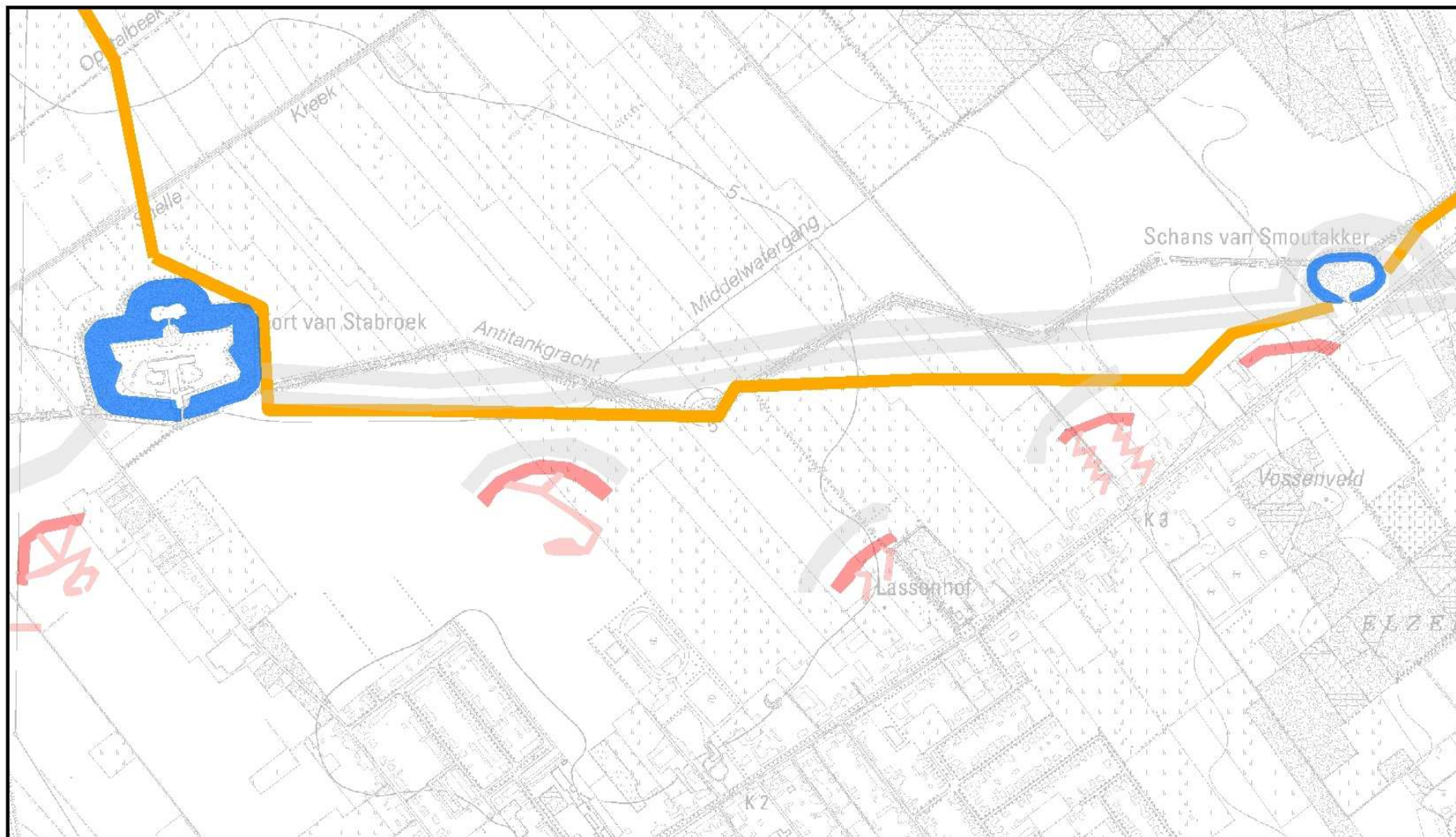


FORTENGORDELS ROND ANTWERPEN: *relicten van een nationale vesting*

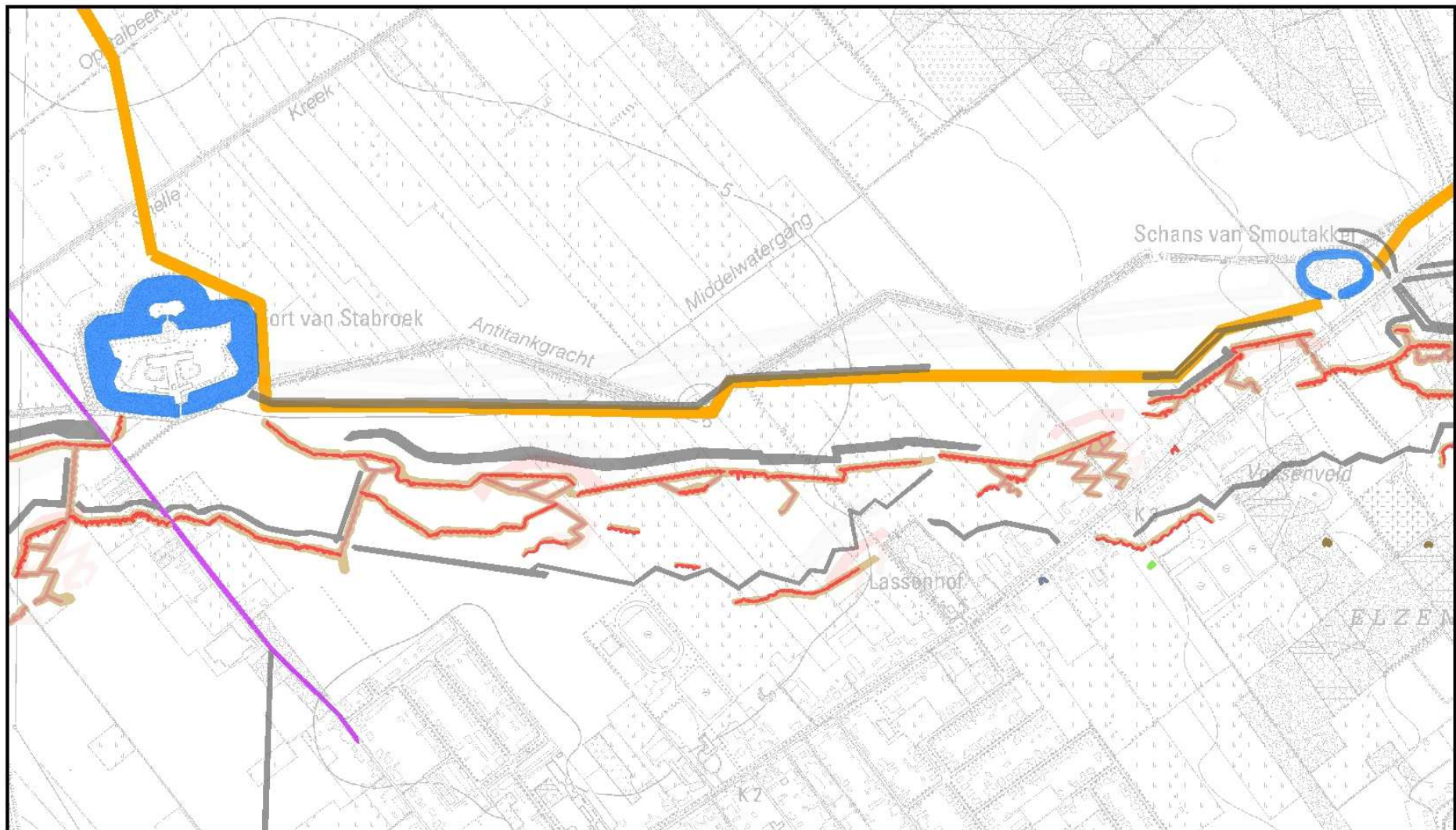




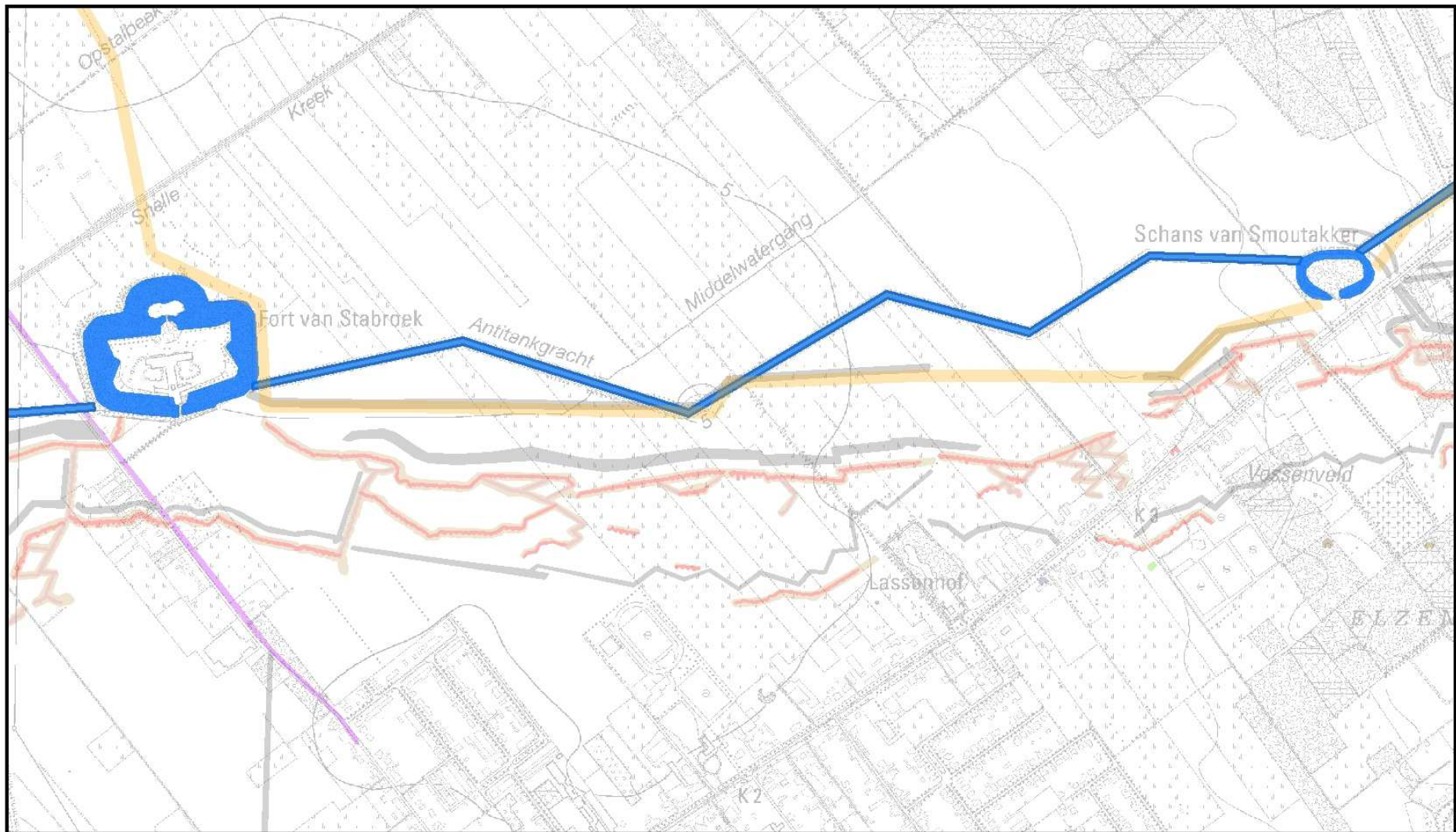
1914 - Belgische linie



1915 - Duitse Dodendraad



1916 - Duitse linie



1938 - Belgische antitankgracht



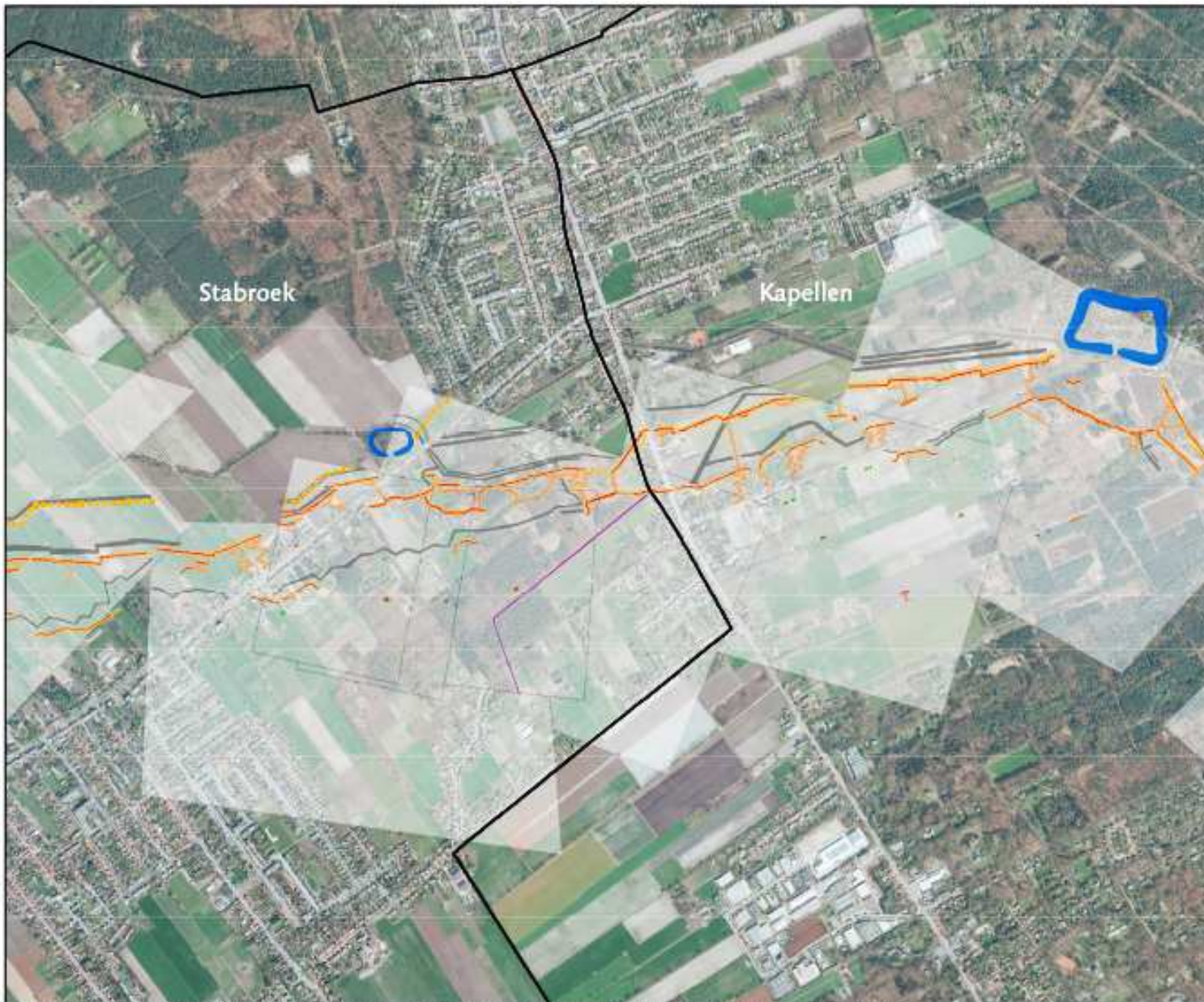
**Provincie
Antwerpen**

1:20.000
1 cm = 200 m

0 250 500 1.000 1.500 2.000 m



22 - 27/05/2014



© PROVINCIE ANTWERPEN | UREKTIJDE GEB | LUCHTFOTO'S 1918-1919 - FOTOGRAFIEERDERS '14-'18 AANVAANDE EN HEDERLIJKE SUPPLEMENT, 2001-05 | ORTOFOTO'S PROVINCIE ANTWERPEN 2010 © NV BUREAU



**Provincie
Antwerpen**

Luchtfoto-interpretatie (1918)

- | | | |
|----------------------|------------------|--------------------------------|
| onbekend | borstwering | mogelijke geschutsopstelling |
| prikkeldraad | bunker | smalspoor |
| gevechtssloopgraaf | mogelijke bunker | water |
| verbindingsloopgraaf | kazemat | locatie luchtfoto's Zimmermann |

gemeentegrens

dodendraad

23 - 27/05/2014

Landschappelijke evolutie 100 jaar



Brasschaat (Driehoek) 1918 <-> 2010

Terreinwerk: wat is bewaard?

- Gedetailleerde documentatie van alle bovengronds bewaarde resten >> bewaring, context, typologie, ...
- Gebruik van iPad met GPS voor efficiënte oriëntatie in het veld: sterk veranderde landschappen met bos, landbouw, bewoonde gebieden...



Datum: 25/03/2014
Fotomoment:

SPoor NR: 2248 - 2249
LOCATIE: TRACK

GPS	2248	51° 48' 56.3"	
Noord	TRACK	004° 21' 19.7"	
Oost			

Bereikbaarheid: *fruit - los*

Omgeving: *Domein Willebeke*
Nieuwboom met houtkruis, kom mee op plein

Spoor type: *Bunker* 2249
Belgische L- vormige bunker

Beschrijving: *leuk met kassen en traktant, grote*
te worden, deels dicht overgroeit in
lig, dat leeward heel net dat, =
1914? (interior?)
tege oeteland nog
stank leeward

Datering: *WOT*

Diameter	NZ: 8.0 m	NZ: m	Hoogte (binnend): 1.6 m	Oriëntatie (binnend): 355°
	OW: 9.5 m	OW: m		

Materie: Beton Baksteen Aarde

Zinnovernamefoto (spoornummer:.....)

Niet zichtbaar
Lijn wel zichtbaar, spoor niet
Wel, maar niet opgemerkt
Wel en opgemerkt

Bewaring: Slocht - M G HG - Uitschend

Begroeiing: *vrs*

Ingaang: *1, deels dicht*

Schietgaten:

Observatie:

aanwezig bij de bunker leiding in de richting
plaatje met uitsluit, maar andere
gelezen

Overzichtssplan

Terreinwerk: wat is bewaard?

- **476** bewaarde WO I-sporen, veel meer dan tot nu toe gekend, en dit in een gebied ver achter de frontlinie
- **399** hiervan zijn bunkers (oorspronkelijk ca. 630)
- **10,6 km** bewaarde loopgraven, een unicum in België









Landschap: open (landbouw)landschap



Bossen en parkdomeinen



Tuinen en privédomeinen

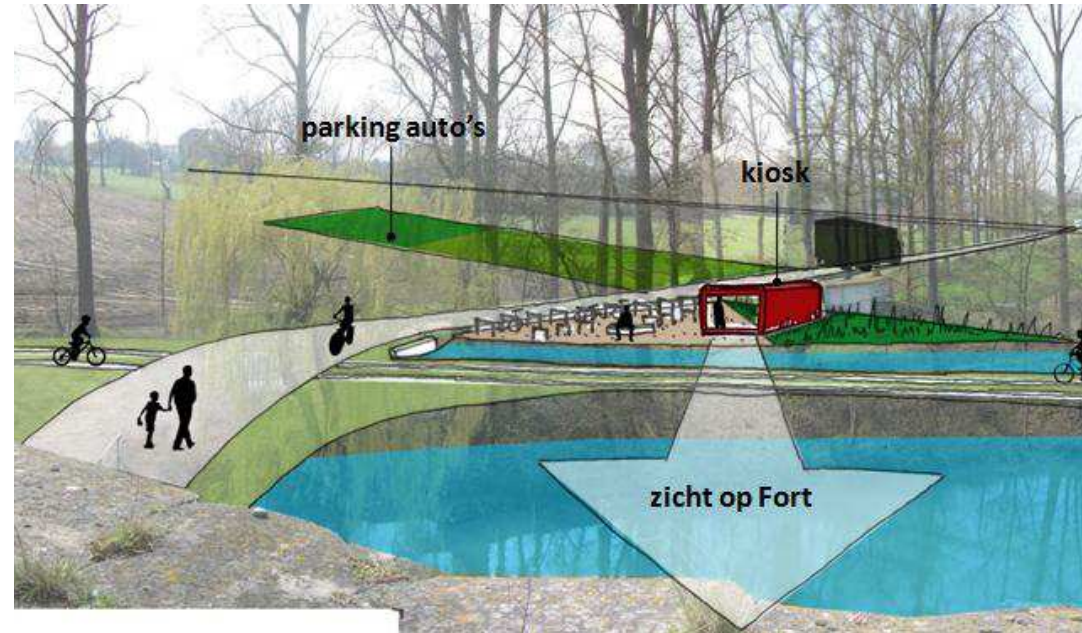
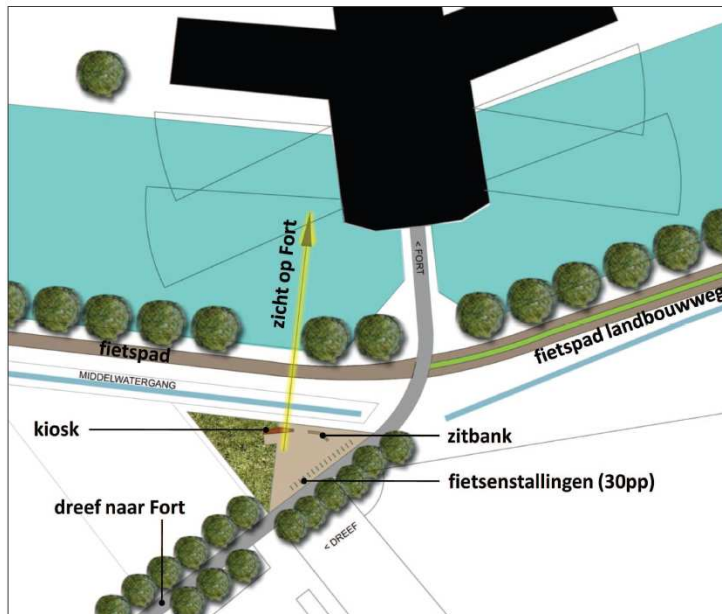


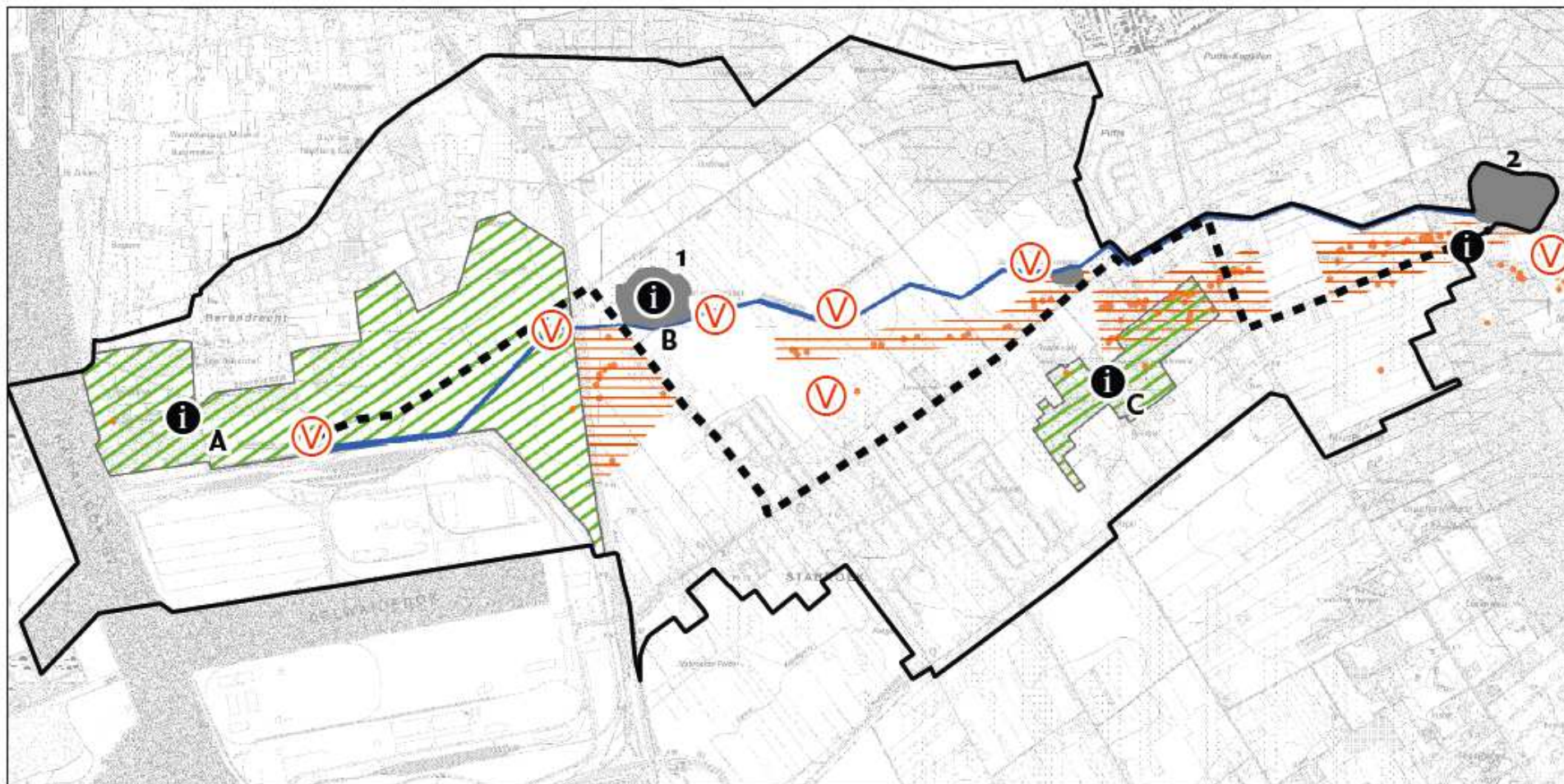
Industriële omgeving



Visie

- Visievorming op basis van terreininventarisaties en ontwikkelingsanalyse van het landschap in de laatste 100 jaar
- Rekening houdend met bestaande initiatieven door o.a. Provincie Antwerpen rond Fortengordels en Antitankgracht





■ Toegankelijk maken forten

1. Fort Stabroek

2. Fort Ertbrand



Ontwikkelen vista's waar de rol van het historische landschap als militair relict duidelijk is

■ ■ ■ Aantrekkelijker maken van wegen voor fietsers en wandelaars

■ Aantrekkelijker maken van Antitankgracht voor fietsers en wandelaars

● Bewaarde relict



Opbouwen van informatiepunten bij hoogtepunten in het landschap

A. Reigersbos

B. Fort Stabroek

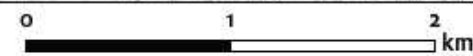
C. Elzenbos



Versterken ontsluiting van reeds bestaande natuur- en recreatiegebieden

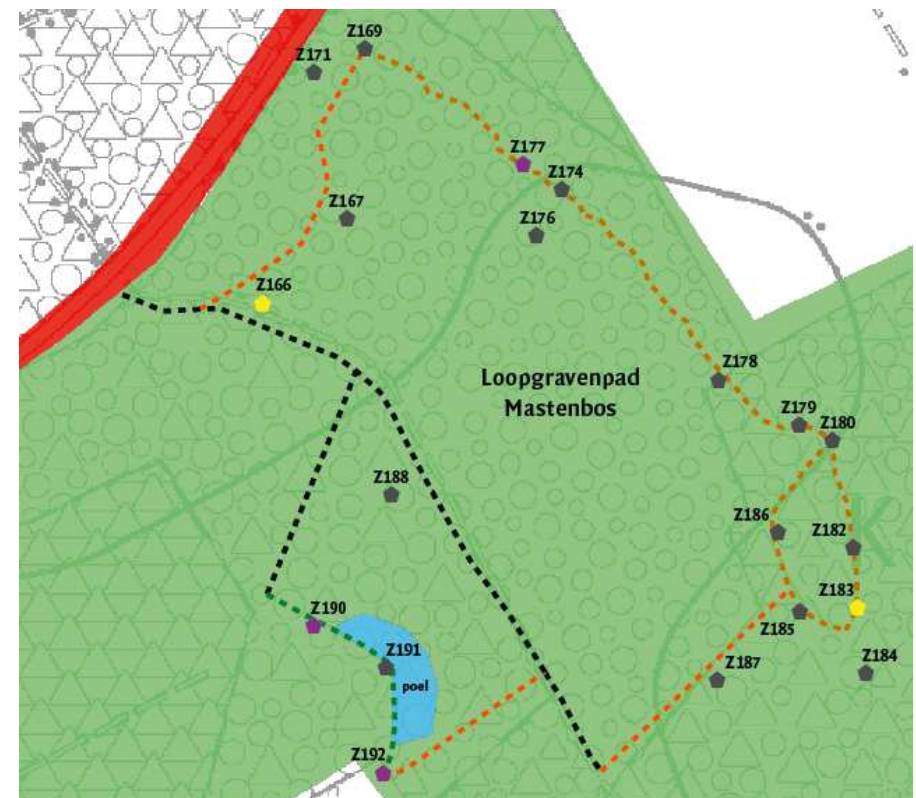


Zones met bunkers, forten en schansen toegankelijk maken



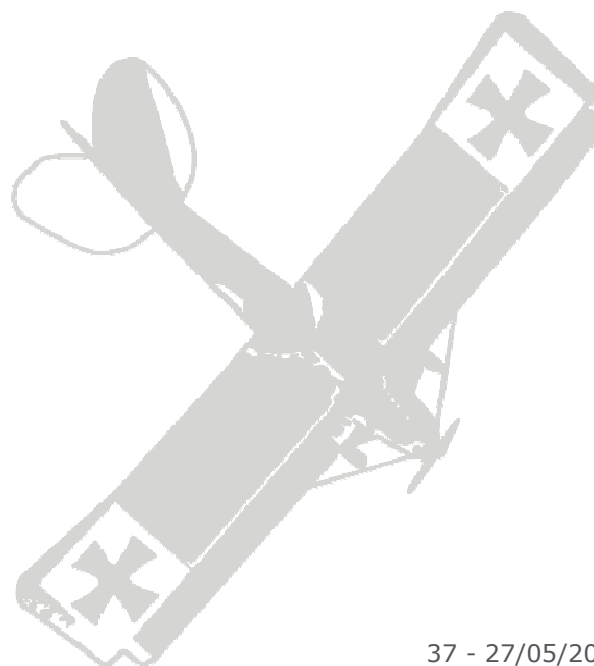
'Loopgravenpad Mastenbos'

- ANB, Provincie, TPA, OE, Kapellen, Wegen & Verkeer, heemkring en gidsenwerking
- Wandellus door loopgraven en opengestelde bunkers
- Bebording met verhaal over WO I, de stelling, natuur en bosbeheer



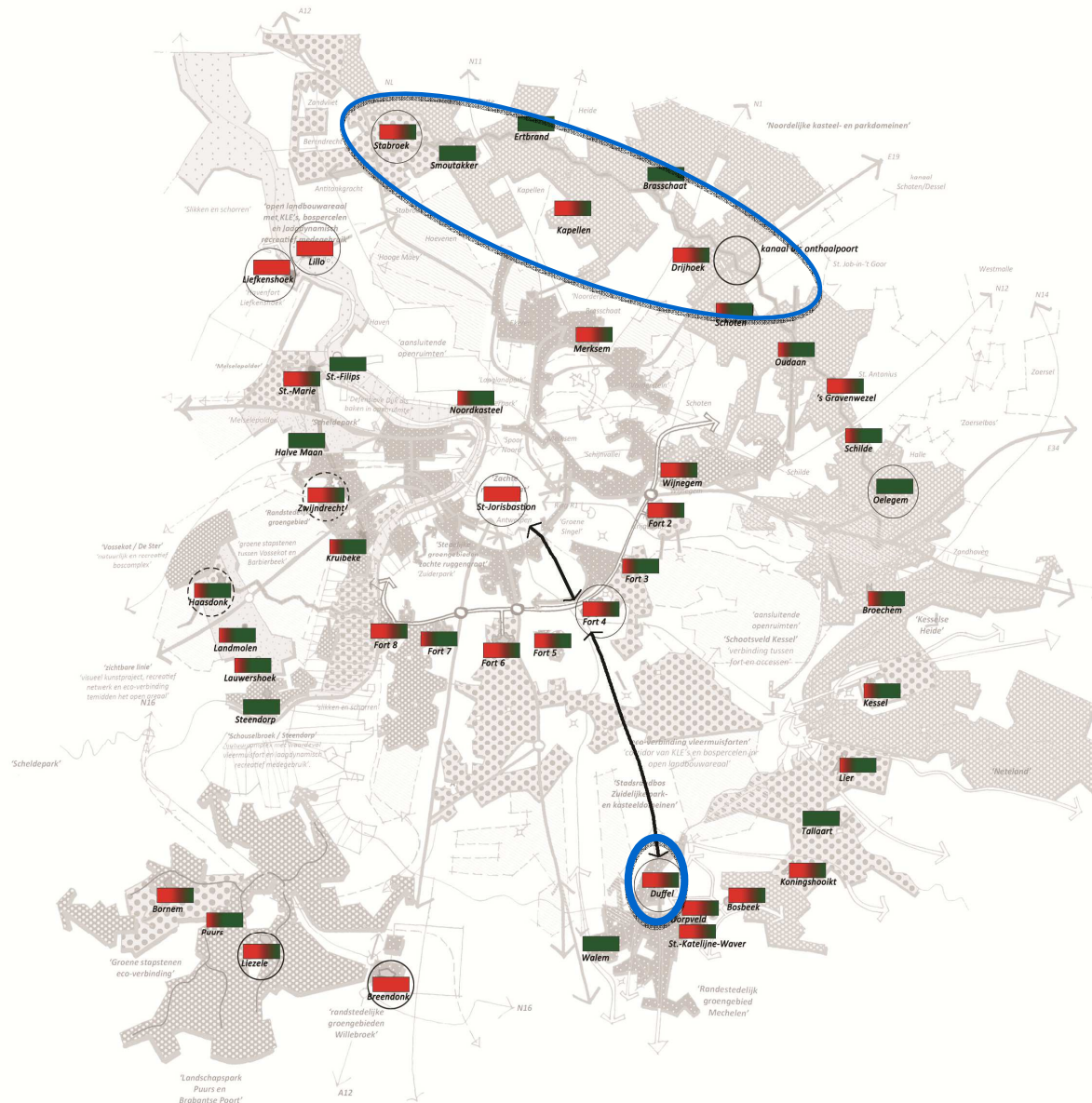
Perspectieven

- Ontsluitingsprojecten in verschillende gemeenten
- Verder onderzoek: inventarisatie andere delen fortengordel
 - Britse foto's oktober 1918 uit IWM
 - 60-tal bewaarde bunkers en enkele loopgraven
 - Volledige Vesting Antwerpen, inclusief provincie Oost-Vlaanderen?
- Beheer en beleid
 - Gegevens in CAI en Inventaris Bouwkundig Erfgoed
 - Agentschap Onroerend Erfgoed stippelt beleid uit



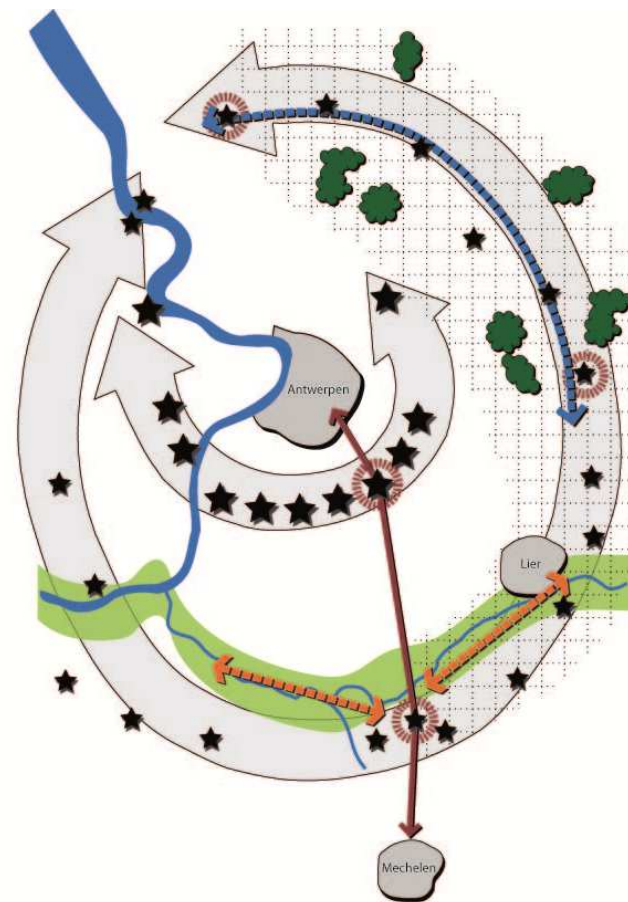
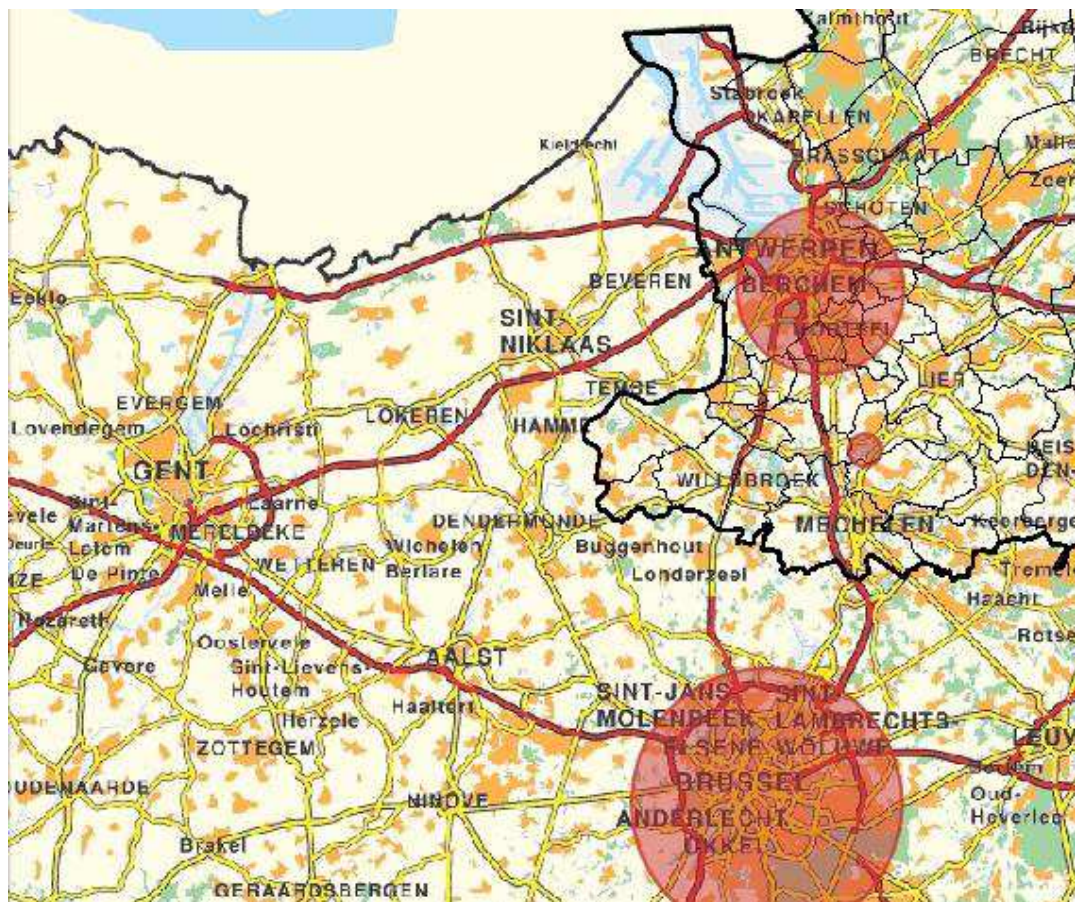


Situering toelichting



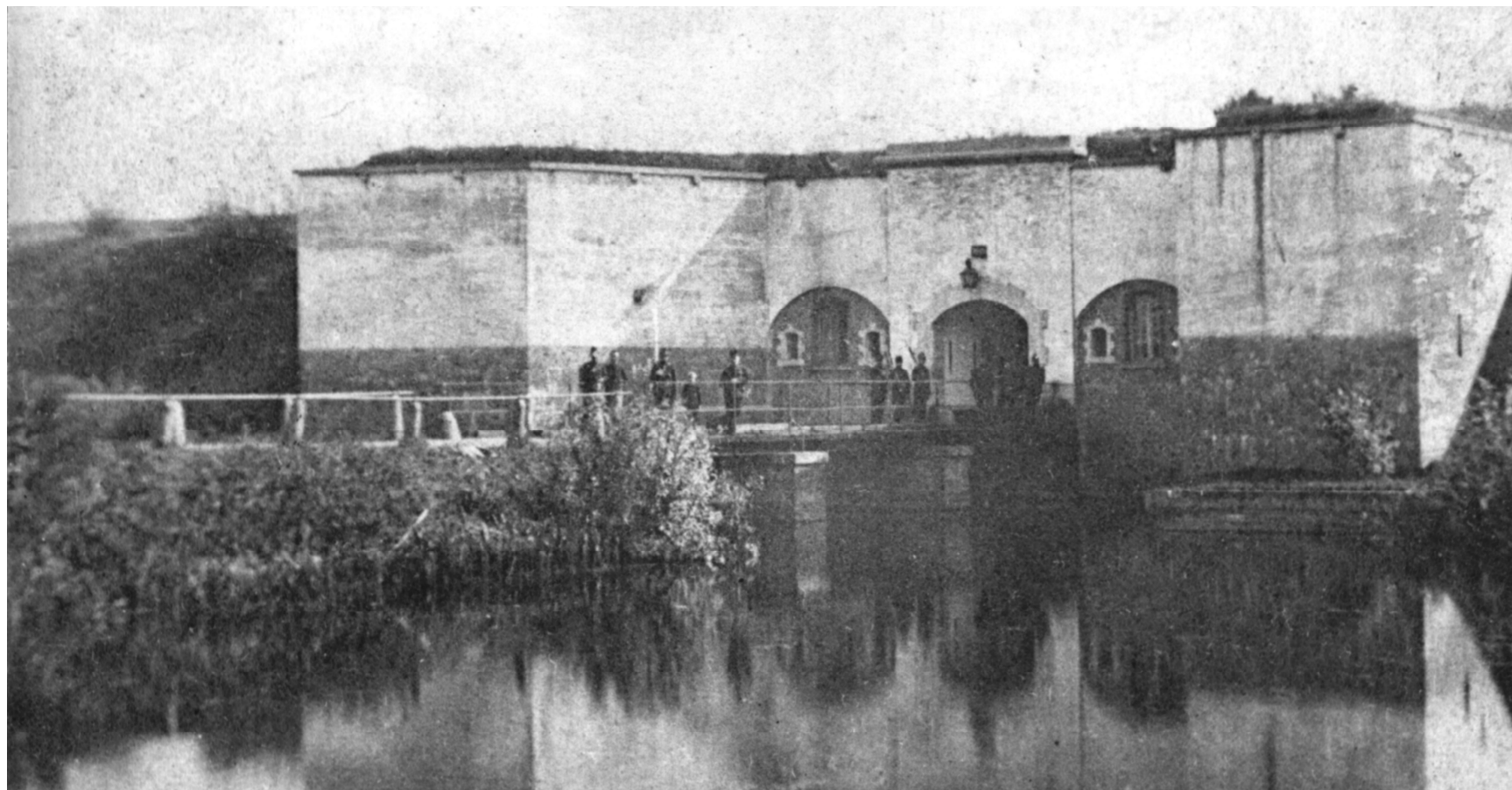
3. Ontwikkeling: case fort Duffel

Situering fort Duffel



Gelegen langs spoorweglijn Antwerpen-Brussel

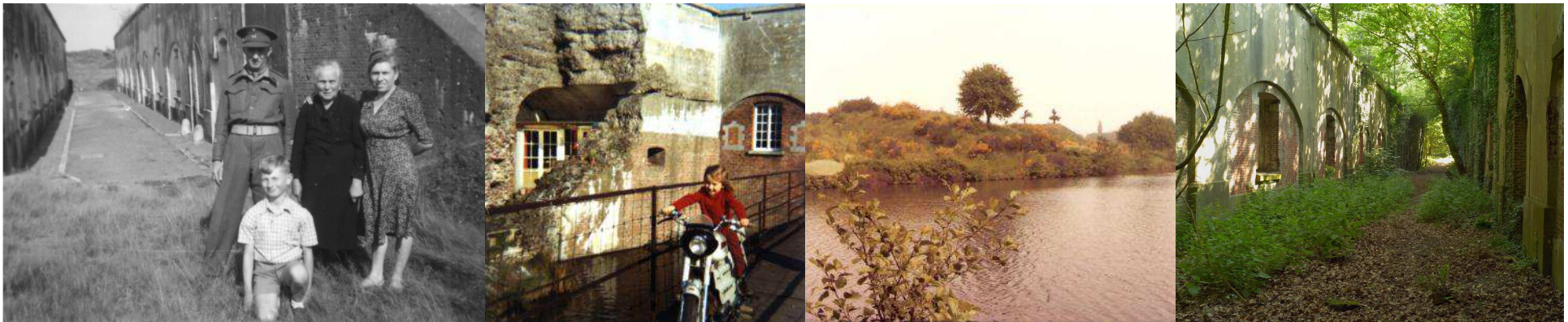
Historiek fort Duffel



Gebouwd in tweede helft 19de eeuw ter verdediging van de spoorweglijn Antwerpen-Brussel

Historiek fort Duffel

- Na WO I verliest het zijn betekenis
- Vanaf 1971 in handen van particulier
- Eind 2009 verkocht aan Kempens Landschap

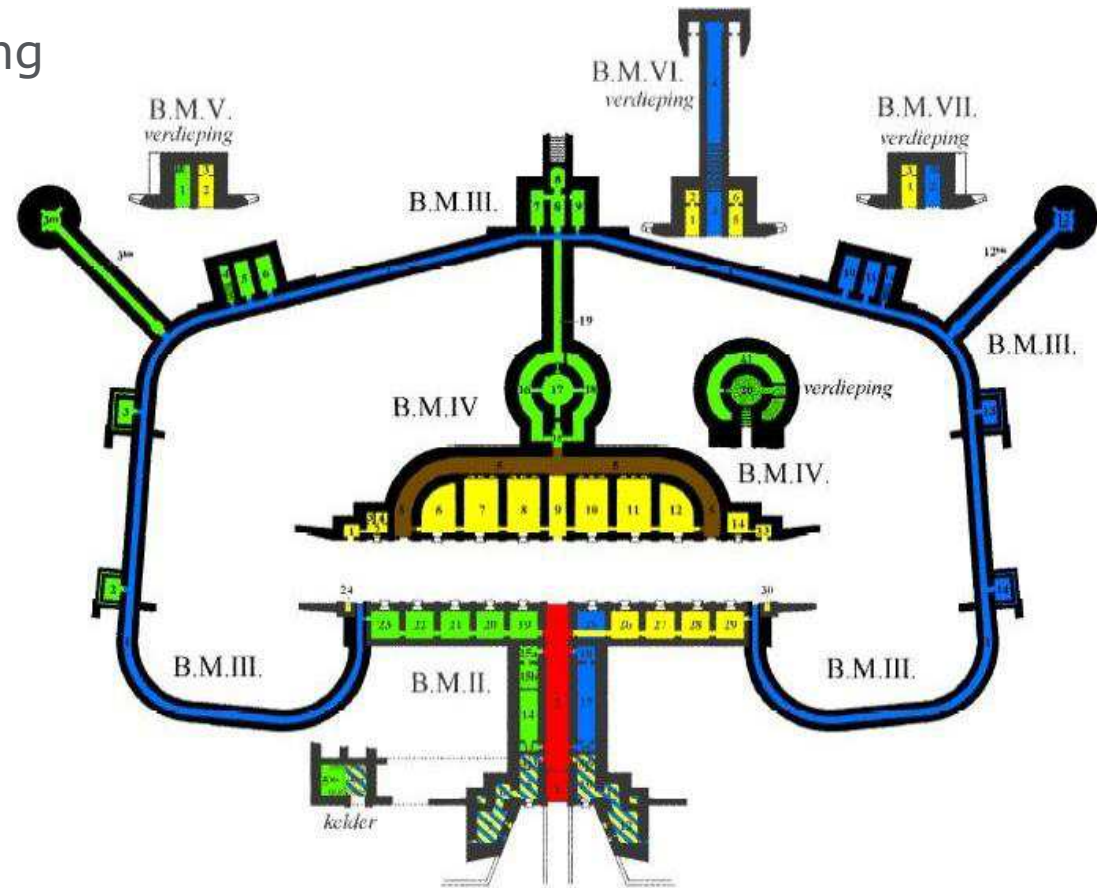


Pilootproject fort Duffel

- **Doelstelling:** ontwikkelen als een integraal project waarbij natuur, erfgoed (behoud, restauratie & herbestemming) en openstelling hand in hand gaan
- Eerste stap om doelstelling intentieverklaring te bereiken: opmaak **masterplan** onder de vorm van een uitgebreid bosbeheerplan
- **Stuurgroep** weerspiegelt diverse aspecten (natuur, erfgoed, zachte recreatie) van het fort
- Traject **doorloop verkorten** door alle belangengroepen en wetgevende instanties van in het begin bij planopmaak te betrekken
- Juli 2010: goedkeuring beheerplan en omzetten maatregelen in de **praktijk**

Pilootproject fort Duffel

- Masterplan: herbestemming lokalen bepaalt aanpak restauratie en natuurontwikkeling
- Herbestemming in grote lijnen: zachte recreatie en cultuur, gedifferentieerd toegankelijk, natuur, bufferzone,...

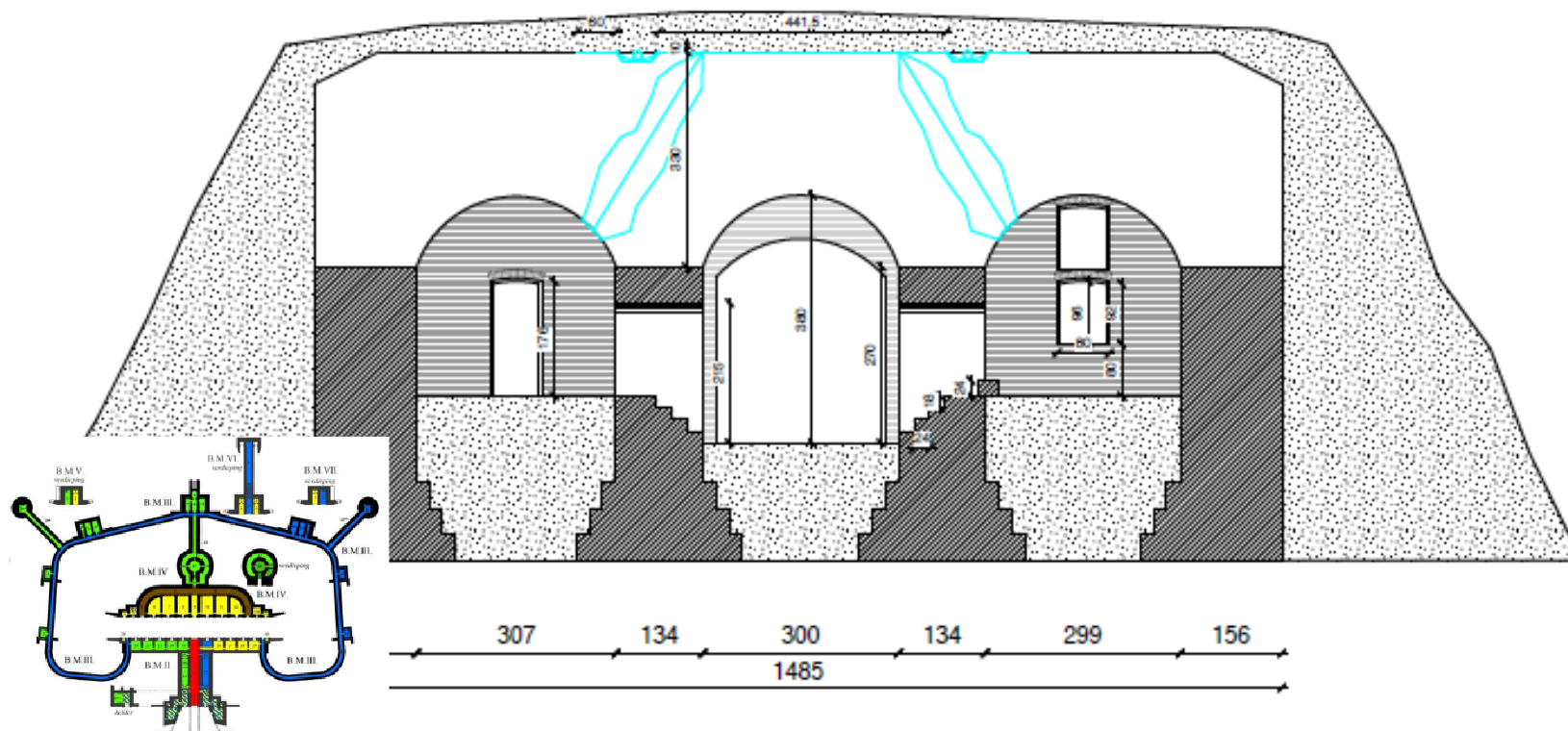


Pilootproject: realisatie



Fase 1 restauratie (2011): herstel waterdichting boven lokalen voor zachte recreatie en cultuur

Pilootproject: realisatie



Fase 1 restauratie (2011): herstel waterdichting boven centrale toegang zonder te raken aan waterhuishouding aangrenzende lokalen

Pilootproject: realisatie

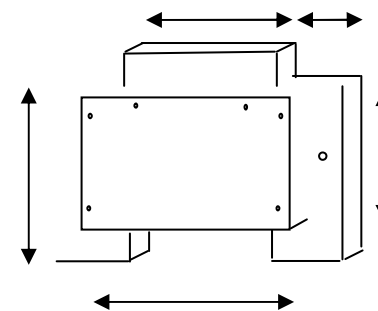
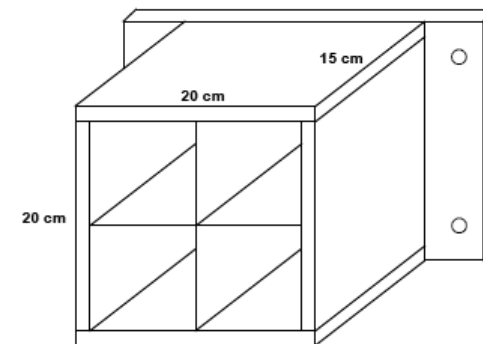


Fase 1 restauratie (2011): hekwerk of houten balken om binnenklimaat van natuurlokalen af te schermen

Pilootproject: realisatie



Fase 1 restauratie (2011): extra schuilplaatsen voor vleermuizen



Pilootproject: realisatie



Fase 2 restauratie (2012): verwijderen aarden wal en herstel toegangsbrug
(=gecontroleerde toegankelijkheid)

Pilootproject: realisatie



Uitgevoerd in 2012: extra vleermuizentunnel ingebouwd in reliëf fort



Pilootproject: realisatie



Restauratie en herbestemming 2013-2014: officiële opening voor het grote publiek op zondag 4 mei 2014

Bedankt

**DIENST GEBIEDSGERICHT BELEID
DIENST ERFGOED**

PaS - Provinciehuis aan de Singel,
Desguinlei 100, 2018 Antwerpen, België
T 0032 (0)3 240 66 03
www.provant.be

KEMPENS LANDSCHAP

Peredreef 5
2580 Putte, België
T 0032 (0)15 22 82 32
www.kempenslandschap.be