

# Les aménagements participatifs dans les quartiers

Atelier 3:  
*Forum sur les quartiers durables*

Annick MARCHAL



# Déroulement de l'exposé

1. Espace Environnement ASBL
2. La participation en aménagement dans les quartiers
  - > Étapes de la démarche participative
  - > Dynamisation et structuration du partenariat
3. Un cas pratique en intérieur d'îlot:  
*"Le jardin partagé de la Broucheterre"*
4. Un cas pratique à l'échelle d'un quartier:  
*"La valorisation d'un ancien site minier"*
5. Conclusions

# 1. Espace Environnement

- ◆ Organisme d'intérêt public - actif depuis 1972
- ◆ Différentes équipes avec des objectifs communs:
  - > Développement durable
  - > Participation citoyenne
- ◆ Des compétences transversales et pluridisciplinaires
  - > Environnement, aménagement du territoire, santé dans l'habitat...
  - > Concertation des acteurs

## 2. La participation en aménagement dans les quartiers



◆ Appropriation de la Ville par les habitants



◆ Participation citoyenne

## 2. La participation en aménagement des quartiers :

# Étapes de la démarche participative

### ◆ Diagnostic

- > Carte des acteurs
- > Relevé de terrain

### ◆ Mobilisation

- > Réunion
- > Enquête, etc.
- > Recueil des attentes



## 2. La participation en aménagement des quartiers :

# Étapes de la démarche participative

### ◆ Concertation

- > Groupe de travail
- > Esquisse, avant-projet, simulation

### ◆ Validation

- > Plan définitif
- > Comité de suivi (transversalité)
- > Programme d'action





## 2. La participation en aménagement des quartiers :

# Étapes de la démarche participative

### ◆ Mise en œuvre et gestion

- > Accompagnement de la réalisation
- > Comité d'accompagnement
- > Actions communes
- > Évolution du projet
- > Mise en réseau



## 2. La participation en aménagement des quartiers :

# Dynamisation et structuration du partenariat

- ◆ Réunion, groupe de travail, enquête
- ◆ Qualification des acteurs
  - > Formation
  - > Visite





## 2. La participation en aménagement des quartiers :

# Dynamisation et structuration du partenariat

### ◆ Valorisation

- > Inauguration
- > Échanges d'expériences
- > Participation à des colloques

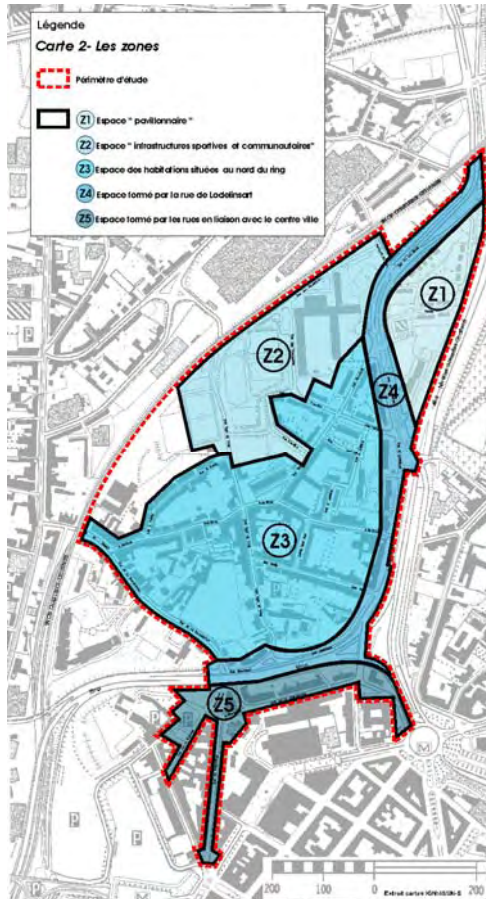
### ◆ Actions fédératrices

- > Fleurissement, plantation
- > Fête de quartier, repas
- > Nettoyage d'une friche



### 3. Un exemple en intérieur d'îlot:

# le jardin partagé de la Broucheterre



## ◆ Diagnostic

- > Zone urbaine de Charleroi
- > Quartier déstructuré (importantes infrastructures routières et sportives)
- > Habitat social implanté, logement privé vétuste
- > Friches à l'abandon, peu de lieux de rencontre accessibles à la population
- > Tensions sociales, besoins identifiés

*Espace Environnement est mandaté pour professionnaliser le processus de participation entre habitants*

### 3. Un exemple en intérieur d'îlot:

# le jardin partagé de la Brouchettere

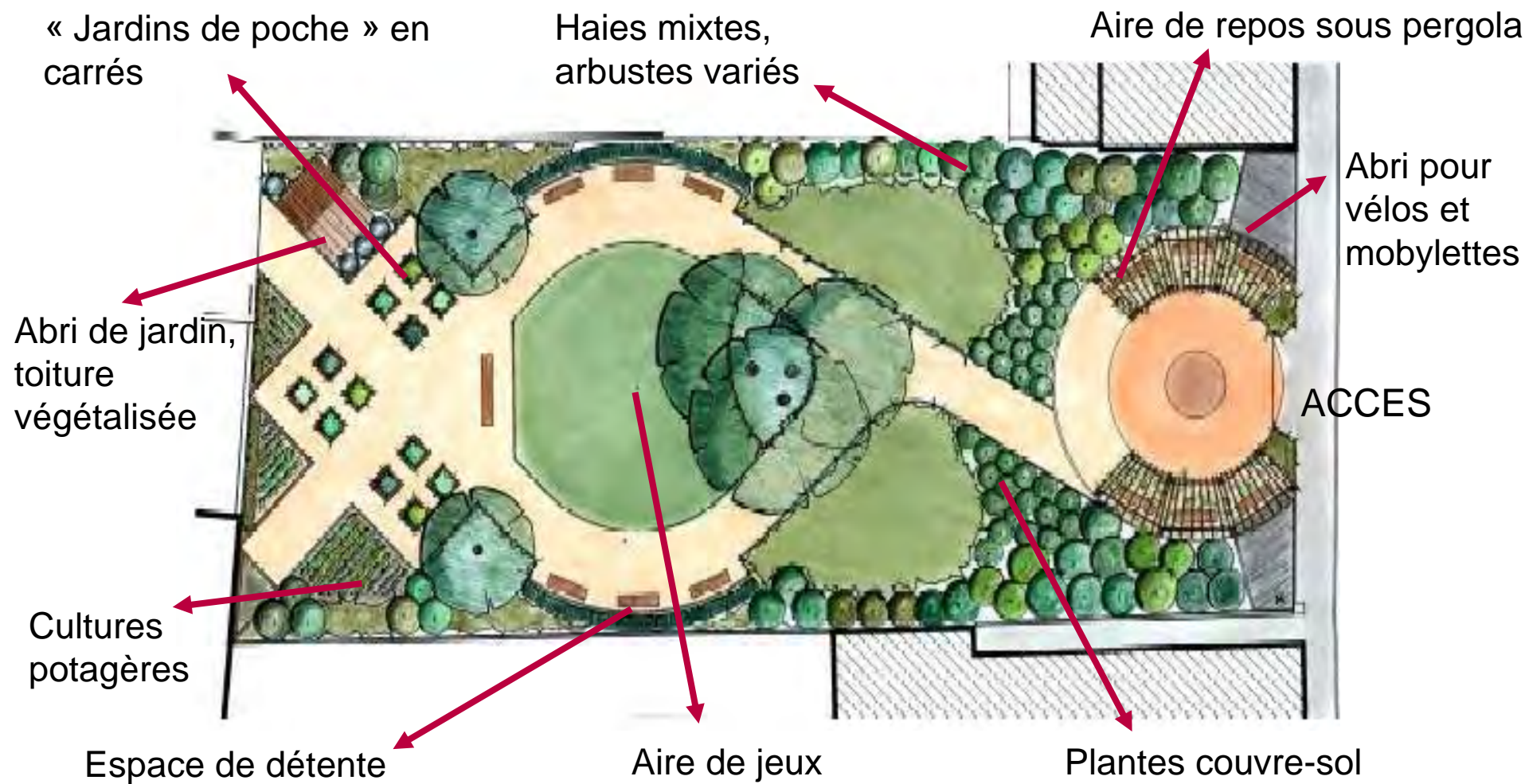
## Étapes de la démarche participative

### ◆ Concertation, élaboration

- > Mise à disposition par la Ville d'un terrain dans la rue du Roton
- > Conception du projet d'aménagement
- > Validation du projet par le quartier







### 3. Un exemple en intérieur d'îlot:

# le jardin partagé de la Broucheterre

## Étapes de la démarche participative

### ◆ Mise en œuvre et gestion

> Évolution du niveau de participation:  
volonté d'engagement dans la réalisation

- Validation du processus par la Ville de Charleroi
- Appui financier de la Région et de différents organismes
- Investissement d'un centre de formation pour adultes en insertion
- Volonté d'impliquer d'autres personnes ne participant pas aux réunions



### 3. Un exemple en intérieur d'îlot:

# le jardin partagé de la Broucheterre

## Étapes de la démarche participative

### ◆ Mise en œuvre, participation

- > Débroussaillage par le centre d'insertion
- > Gros œuvre par une entreprise
- > Pose des bordures et le pavage par les stagiaires du centre d'insertion



### 3. Un exemple en intérieur d'îlot:

# le jardin partagé de la Brouchetterre

## Étapes de la démarche participative

### ◆ Mise en œuvre, participation

- > Plantations par les habitants et les stagiaires
- > Désherbage avec toutes les bonnes volontés...



### 3. Un exemple en intérieur d'îlot:

# le jardin partagé de la Brouchetterre

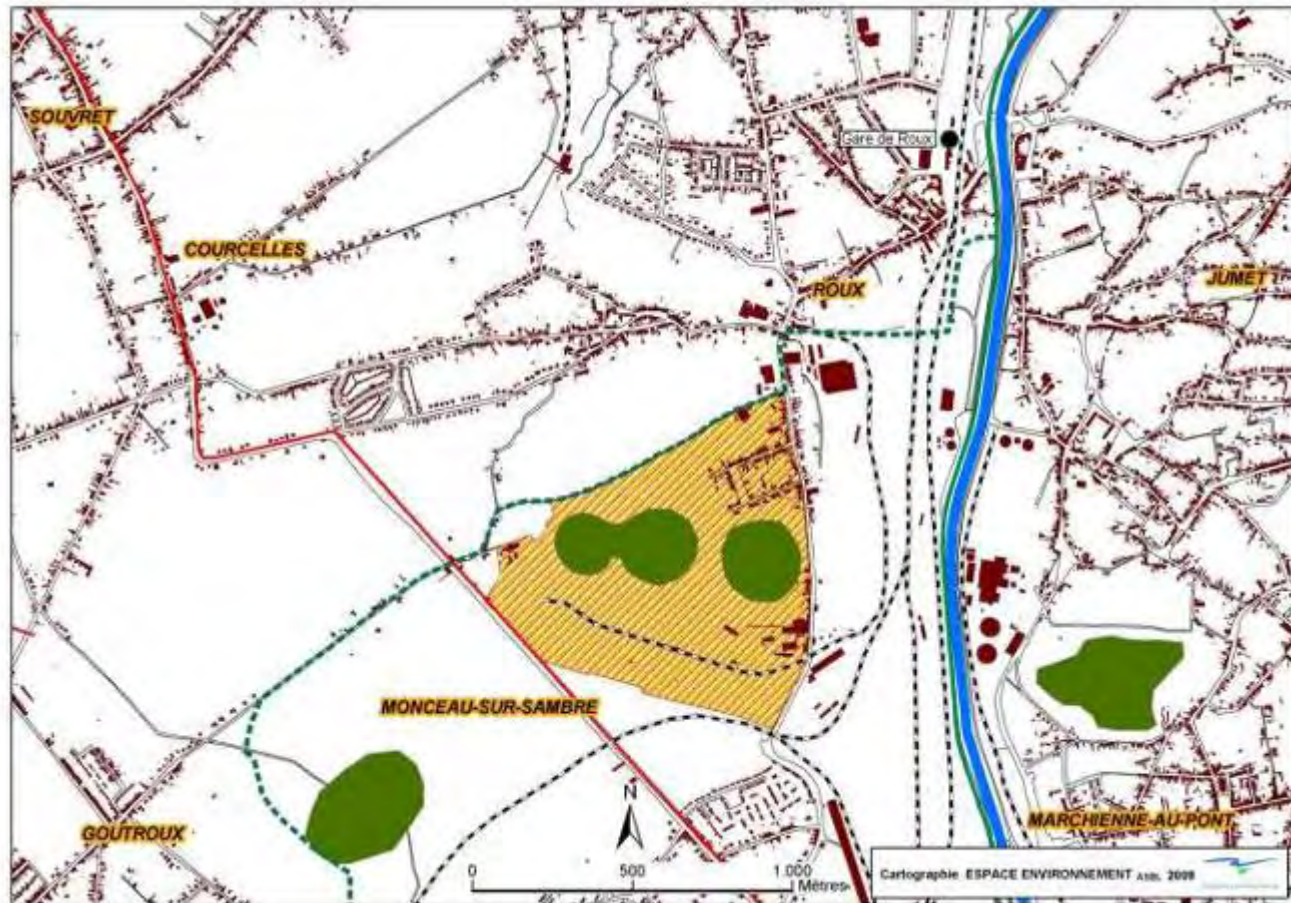
## Dynamisation et structuration du partenariat

- > Qualification des acteurs (visites, échanges, formations...)
- > Structuration (groupe de travail, comité de suivi...)
- > Actions fédératrices (animations, fêtes de quartier, journées de travail...)





# 4. Un exemple à l'échelle d'un quartier valorisation d'un ancien site minier



Quartiers durables - 31 mars 2009

## 4. Un exemple à l'échelle d'un quartier:

# Valorisation d'un ancien site minier

### ◆ Diagnostic

- > 52ha, 2 terrils, un site industriel désaffecté
- > Quartier ancien, des cités sociales, 2 fermes
- > Communications de voies lentes, une gare
- > Proximité de la ville
- > Site partiellement classé
- > Site partiellement pollué
  
- > Comité d'habitants impliqués dans la participation
- > Projet de réhabilitation de site
- > Volonté de la Ville de valoriser les terrains





## 4. Un exemple à l'échelle d'un quartier:

# Valorisation d'un ancien site minier

### ◆ Concertation, mobilisation, élaboration

- > Affirmation des attentes des différents acteurs
- > Proposition d'intégrer le développement durable dans la réflexion
- > Implication d'acteurs extérieurs (école d'architecture)
- > Invitation à Fribourg par le comité à l'attention des habitants, du collège et du monde associatif



## 4. Un exemple à l'échelle d'un quartier:

# Valorisation d'un ancien site minier

### ◆ Concertation, élaboration

- > Constitution d'un comité de suivi des étudiants en architecture
- > Concertation autour du projet d'aménagement
- > Implication de la Ville

### ◆ Et maintenant

- > Dossier de réhabilitation accepté par la Région wallonne (4 millions d' €)
- > Appels d'offres lancés pour la réhabilitation du site
- > Projets en cours d'élaboration
- > Dynamisation du processus (visites, conférences, salons...)

# 5. Conclusions

## Un projet durable et concerté

- ◆ Mobiliser tous les acteurs
- ◆ Recueillir les attentes des parties prenantes
- ◆ Créer un espace de dialogue
- ◆ Améliorer la cohésion du groupe
- ◆ Mettre en place un projet évolutif
- ◆ Mobiliser autour d'actions concrètes

# Merci de votre attention

*Quartiers durables - 31 mars 2009*