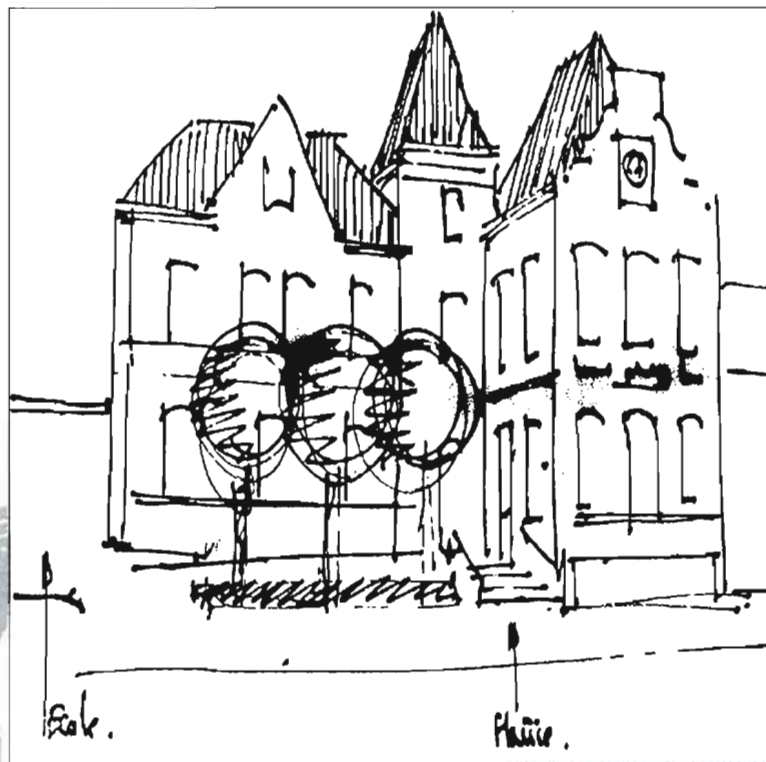


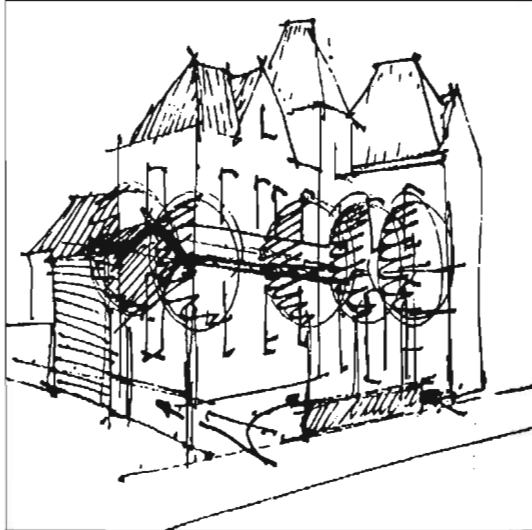
Commune de Aubencheul-au-bac Canton de Cambrai Ouest



Réaménagement de la mairie et de l'école

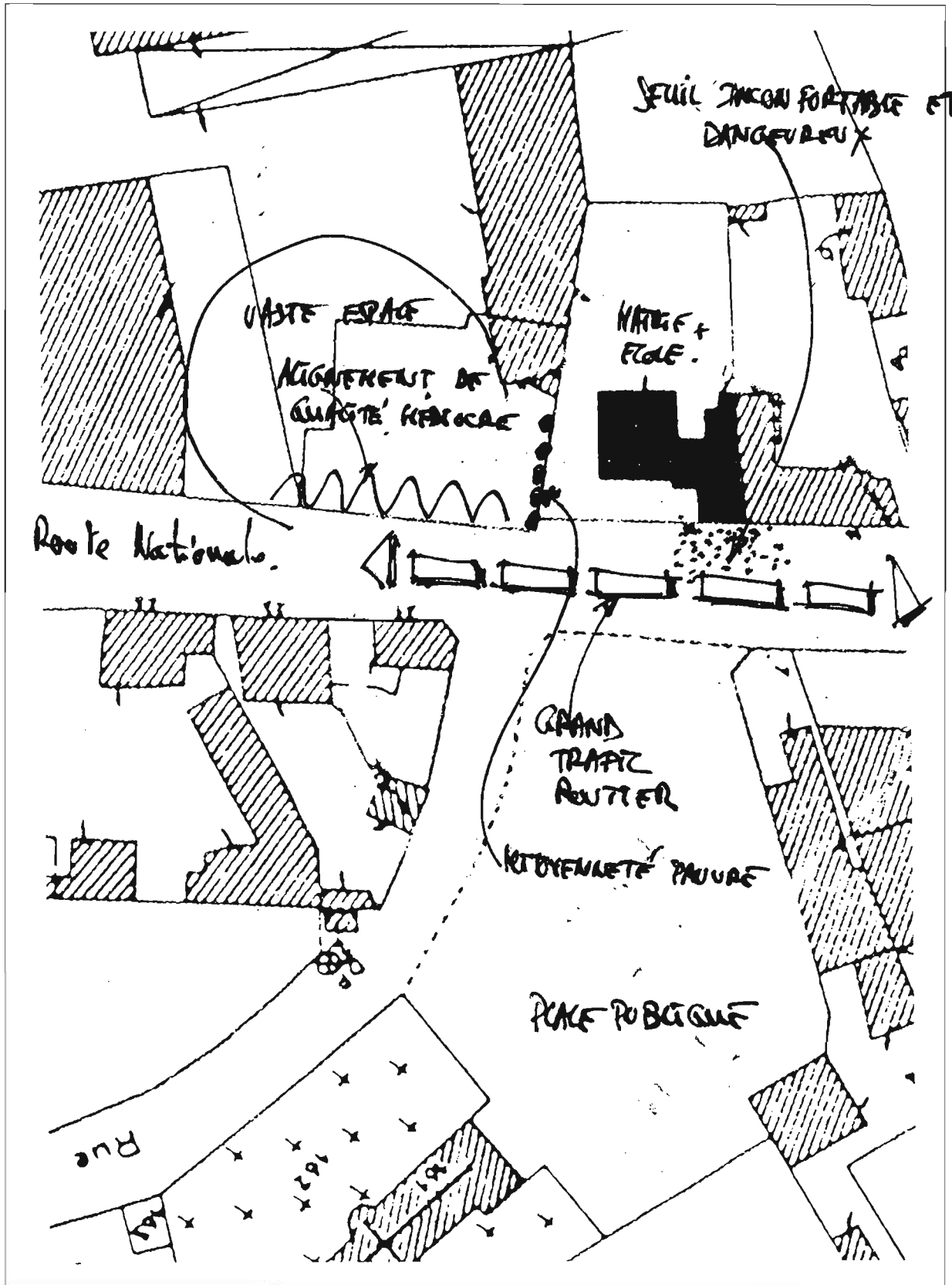
Janvier 1996

SOMMAIRE



Regard sur l'existant	p.2
Etat existant	p.3
Principes d'aménagement	p.4
- les abords	
- la mairie	
Proposition rez de chaussée	p.6
Proposition étage et combles	p.7
Suggestions	p.8
Estimation des dépenses	p.
Relevé succinct	p.

Regard sur le site



Principes d'aménagements

Les abords

Assurer un vrai parvis commun aux deux équipements : école et mairie, au lieu et place du jardinet actuel.

Ce parvis offre un confort d'accès : rampe, escalier et un confort d'attente pour les parents d'élèves : auvent.

Le lieu est directement associé à l'espace en vis-à-vis : la place et la traversée de la route départementale. La conception du parvis devra se fonder sur l'enchaînement de ces trois lieux. (sol, végétation, vues, éclairage...).

Le ravalement, mise en couleur du bâtiment, participera à la mise en scène du centre communal.

La grande cour du commerçant voisin est un formidable vide "comparable" à celui de la place.

La qualité de ses limites ainsi que les vues devront être en cohérence avec le traitement du centre (enseignes, clôtures, éclairages).

La mairie

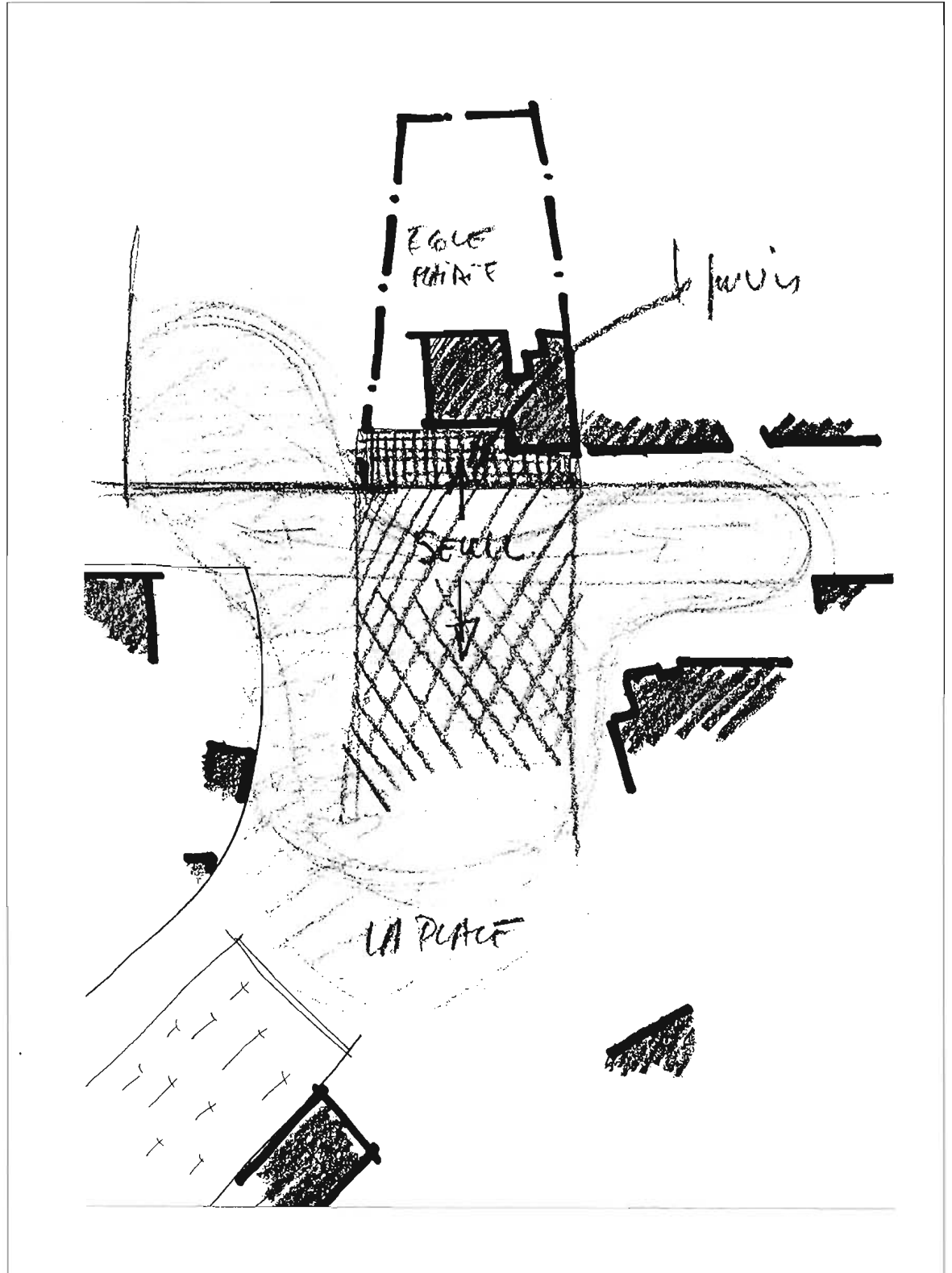
Dans un souci d'efficacité de travail et de nécessité de desserte le bâtiment s'organise sur trois niveaux.

Rez de chaussée : service grand public,

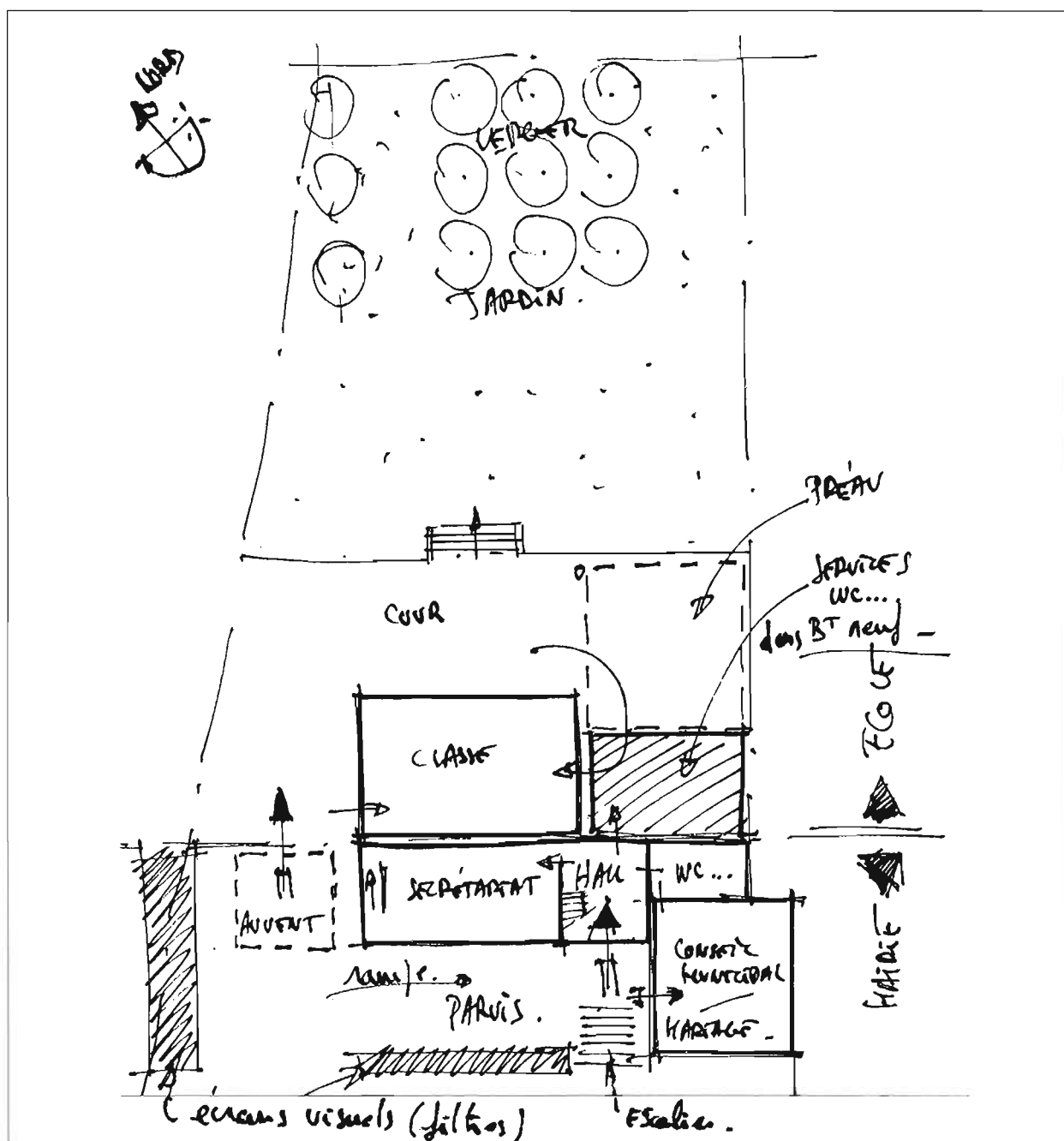
1er étage : les élus

combles : rangements.

Principes d'aménagements



Proposition rez de chaussée



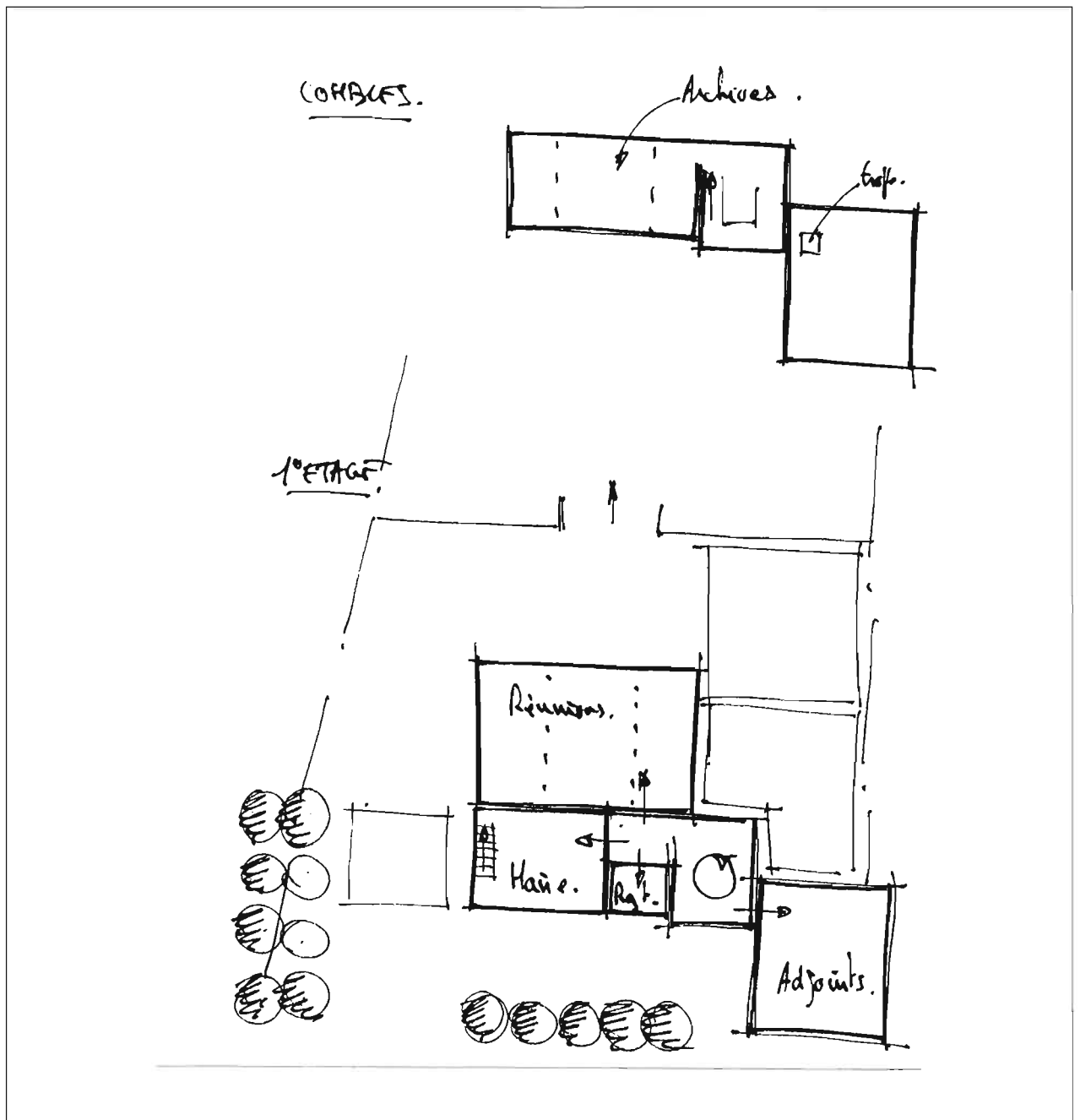
Rez-de-chaussée :

L'accès principal se fait par la partie centrale. Le hall dessert le secrétariat (ancien logement de fonction), les sanitaires, les étages.

La grande salle actuelle, dont le perron et la porte sont supprimés, accueille la salle du conseil municipal et la salle des mariages. L'accès se fait depuis le hall ou directement, depuis le parvis (mis à niveau).

Un bureau en rez de chaussée, vers la partie neuve pourrait permettre aux élus de recevoir des personnes à mobilité réduite.

Proposition premier étage et combles



Etage :

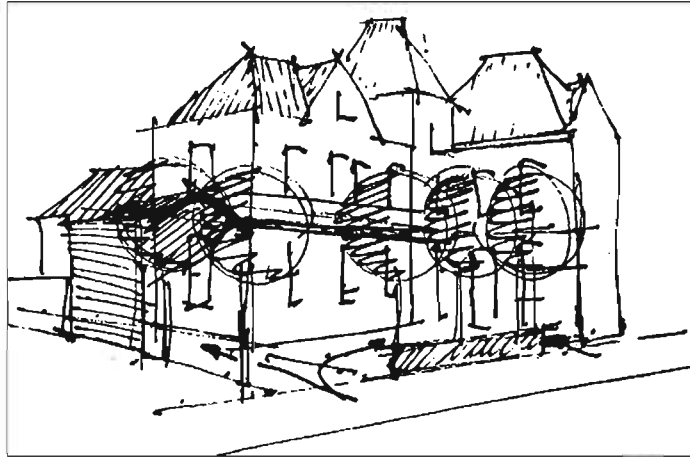
Le bureau du Maire est au-dessus du secrétariat (la liaison entre les bureaux se fait par un nouvel escalier).

Le hall et cage d'escalier desservent la salle des adjoints côté sud ainsi qu'une salle de réunions au-dessus de l'école.

Combles :

Les surfaces disponibles abritent les archives mortes et le petit matériel.

Suggestions

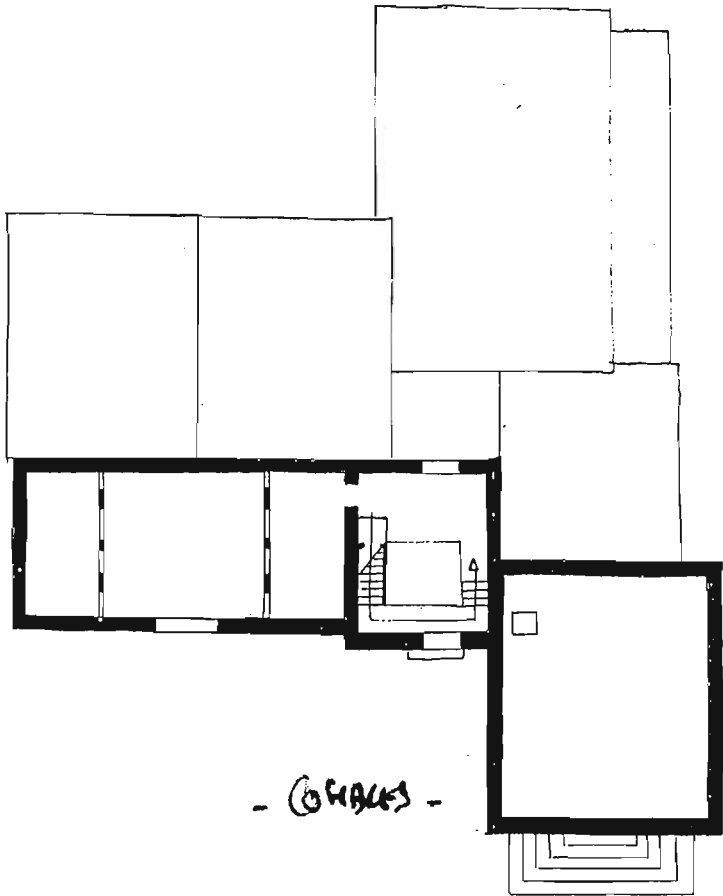


1 - La valorisation des espaces de services de l'école (chaufferie, W.C., vestiaires, préau) est l'occasion de travailler également le jardin de manière à ce que les végétaux créent des lieux différents propices aux jeux, tout en atténuant la présence des clôtures béton.

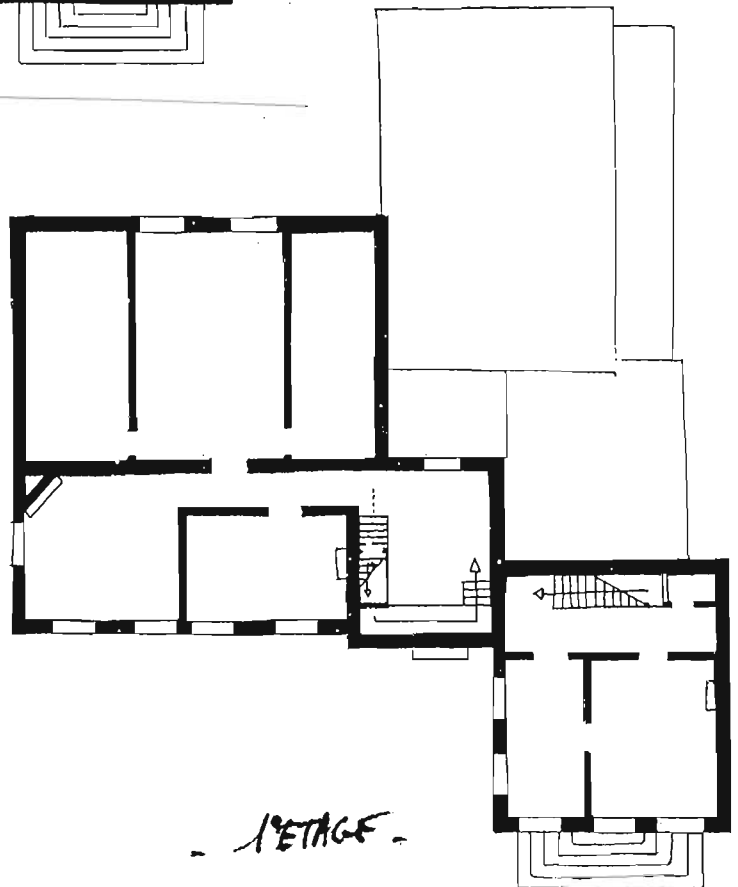
2 - Les propositions du Cabinet Debroux-Delvaux seront actualisées. Seule la réalisation du parvis devra nécessairement être concomitante avec celle de la mairie (la place, la route départementale sont différables).



Relevé succinct



- 0 RDC -



- 1er étage -

Hutenberg - Au - Bac

