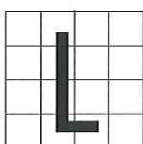


Grand Pays : **Cambrésis**  
Grand Paysage : **les grands plateaux**  
Entités Paysagères : **plateau sec, plateau à riots, plateau boisé**

Fiche de thème  
**Boisement sur les plateaux**



Le plateau cambrésien est trop souvent assimilé à un plateau nu et invariablement plat. C'est en fait un territoire où la mer, en se retirant et sans l'effet de l'érosion éolienne et hydrique, a laissé un paysage d'ondulations, de vagues douces, dont les vastes champs épousent les formes.

La présence de boisements divers joue un rôle de premier ordre dans la mise en valeur de ce relief apaisant.

Le Cambrésis n'est plus, depuis la fin de l'époque romaine, un pays de forêts. Et de fait, c'est par touches et par lignes, précises, savantes, que les boisements façonnent et animent ce paysage.

## Aspects :



A l'horizon, la présence de longs rubans vert sombre signale l'encaissement des grandes vallées. Les boisements, concentrés en rupture de pente ou au fond des vallées peu profondes, constituent des points de repère importants.



Il n'est pas un riot que quelque bande boisée de saule, de frêne ou de peuplier ne vienne marquer, dessinant une ligne d'ombres sur la page blanche du plateau, traçant quelque figure aux élancements élégants.



Ailleurs les boisements, sur des buttes de sol ingrat, ponctuent l'étendue, sous forme de bosquets et de boqueteaux aux formes rondes, exprimant une sorte de "poésie de la dispersion".



Tous ces boisements, par leur densité, forment un fond sur lequel les ondulations des champs, le relief du plateau, se font plus sensibles.

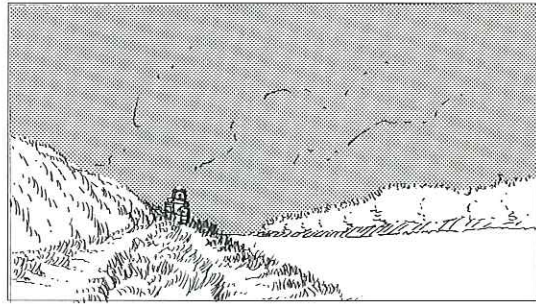


Les boisements se présentent toujours comme des masses, aux contours nettement cernables, aux limites franches. Les lisières sont réduites à leur plus simple expression. C'est ici l'un des traits fondamentaux du paysage des plateaux : champs, bois, vallées et bourgs tendent tous à constituer des petits mondes autonomes, contrastant les uns avec les autres, sans que la moindre transition entre eux ne soit clairement décelable.

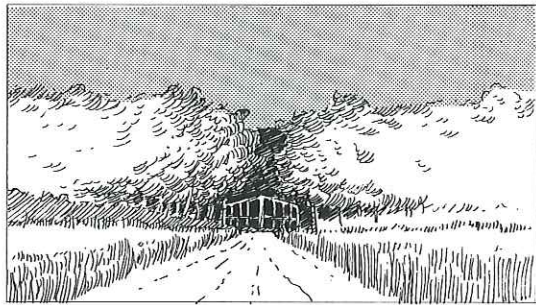


## Problématiques :

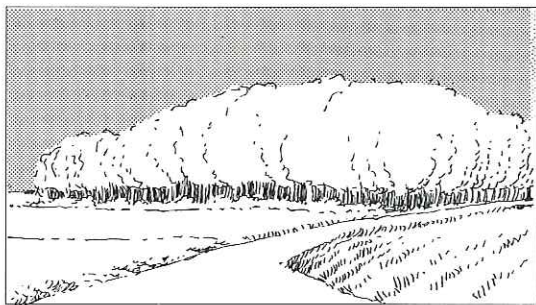
Les boisements sont inaccessibles. Qu'il s'agisse de bois, de peupleraies, de saulaies, rares sont les chemins qui les pénètrent, ils présentent tous un caractère privé.



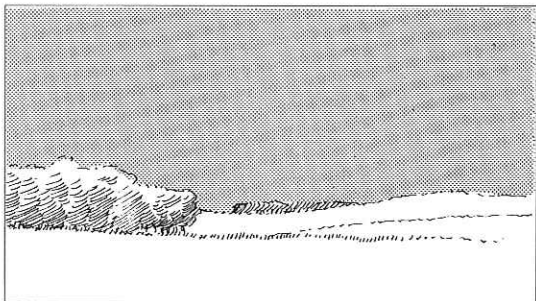
La plupart des chemins s'arrêtent ou deviennent privés à l'orée des bois.



D'autre part, le contournement est également impossible. Le bois s'inscrit dans un réseau de chemins dont la finalité n'est pas sa desserte.

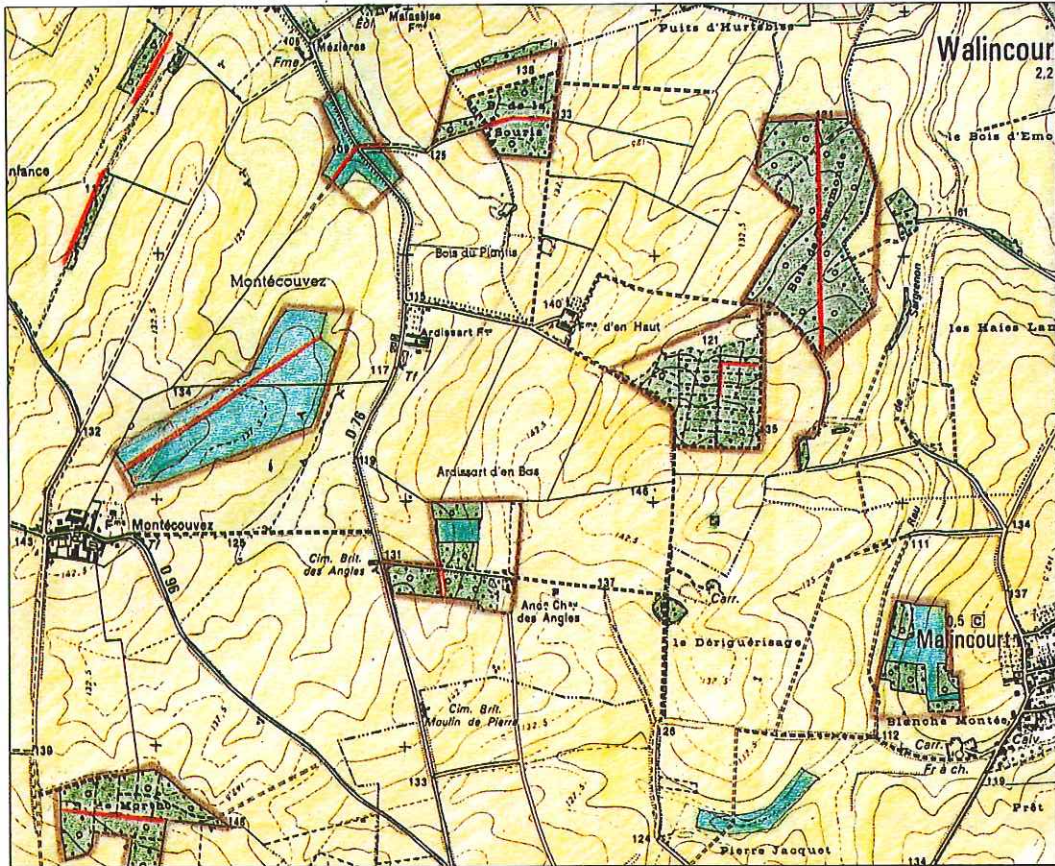


Ainsi les bois restent éternellement à distance tout comme, d'ailleurs, les champs et les cours d'eau. Le paysage se dévoile à toute autre approche que celle de la vue lointaine.





**Implanter les boisements par rapport à l'organisation du territoire  
Assurer leur desserte en conservant leur effet de masse**



Des sentiers de contournement accessibles assureront le contact entre champs et bois, tout en mettant en avant l'aspect "sacré", impénétrable, de ceux-ci.

Les chemins publics traversants seront rares et rectilignes, de façon à évoquer la monumentalité du bois, son caractère de masse autonome.

Les nouveaux boisements seront dispersés et s'appuieront sur le marquage, des éléments constitutifs du paysage : vallons, bosses etc...