

# Conseil Roubaix

## Employeurs

► **Industrie** : UDE (8) Honoré Yves, Brutin Roland, Clais François, Van Poucke Béatrice, Vanhescke J-Pierre, Cardon Etienne, Delbar Jean-Paul, Muller Jacques.

► **Commerce** : UDE (4) Varoone Olivier, Val Dominique, Grimonprez Marc, Cuignet Elisabeth; CFPI (4) Bocquet Thierry, Hertault Raphael, Guillaume Pascal, Debregue ép. Lepercq Michèle.

► **Activités diverses** : AEES (1) Chayani Messaoud; CNDI (1) Landy Jean-Claude; UDE (2) Legros Cristian, De Backer Régis.

► **Encadrement** : UDE (4). Dalle Pierre, Deleu Marc, Lafont Pascal, Ziehms Dominique. ●

Gérard, Brunelat Jean, Deloraine, Trentesseaux Patrick, Devalle Danielle, Catelain Annie, Bonnet Danielle, Mulliez J-Philippe, Lecocq J-Paul, Lefebvre Jean-Max, Steux J-Jacques, Rasson Antoine, Allepartes Martine, Duhaillon David, Beal Daniel, Poulain Anne-Maire, Debaisieux Dominique, Perard J-Luc, Ajouz Mohamad, Adams Jacqueline, Aubecq Philippe, Butin Martine, Galy Benoît, Decherf Michael.

► **Agriculture** : UDE (5) Huchette J-Marie, Momont Eric, Sant Georges, Hellbuyck ep Vanouaillie Sabine, Gautier ep Buisine Francine.

► **Activités div.** : AEES (10) Desramaut François, Lezis André, Coïsne J-Pierre, Desmyter Michel, Monseu Pascal, Ruelle Bernard, Peperstraete Pascal, Delepierre Véronique, Passetant Jacques, Vandenberghhe Erik.

## VENTE AUX ENCHÈRES PUBLIQUES

Art moderne et contemporain  
**PERENCHIES**  
SALLE DES VENTES DE L'HORLOGE  
25-31, av. du Parc de l'Horloge

**Samedi 6 et dimanche 7 à 15 heures**

Estampes, tableaux, sculptures, céramiques (Picasso, Cocteau, Dali...)  
**0% de frais** (au lieu de 17,94%)



Claude WEISBUCH

Expositions publiques : vendredi de 15 à 19 h, samedi et dimanche de 10 à 13 h

Catalogue couleurs gratuit  
**03 20 22 65 16**  
e-mail : bc14@wanadoo.fr

SCP Bénédicte HANTON-POMAR et Yves POMAR, Huisiers de Justice associés à Lille

[www.venpub.com](http://www.venpub.com)

## RODIER

28, rue de la grande chaussée

## LILLE

## TOUT À PRIX RONDS

JUSQU'AU 20 DÉCEMBRE 2008

Pulls 20€ et 30€	Chemisiers 25€
Gilets 25€ et 30€	Jeans 28€

# MÉTROPOLÉ

[www.nordeclair.fr](http://www.nordeclair.fr)

## ■ Nord éclair

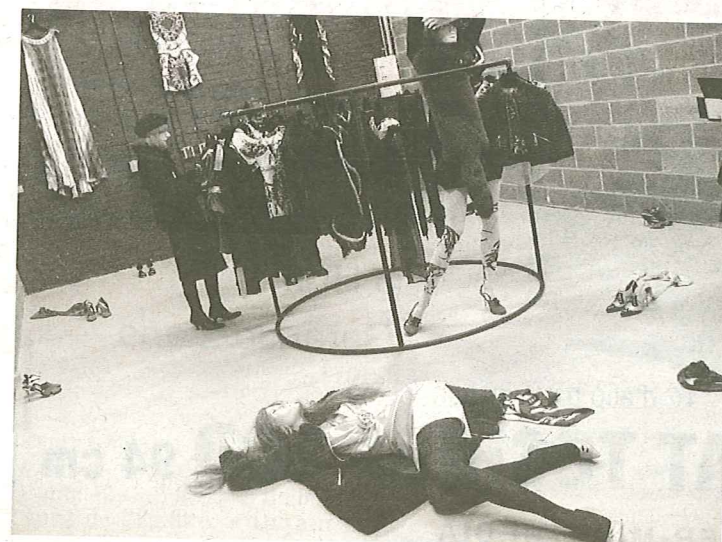
42, rue du Général Sarrail  
59 100 ROUBAIX  
Tél. : 03.20.250.250  
Fax. : 03.20.25.62.98  
E-mail : metropole@nordeclair.fr  
Bureaux ouverts  
le lundi de 9 h à 13 h  
et de 13 h 30 à 17 h 30  
du mardi au vendredi  
de 9 h à 13 h  
et de 13 h 30 à 18 h  
le samedi de 9 h à 12 h 30  
**SERVICE CLIENTS**  
0810.204.106 (numéro azur)  
serviceclients@nordeclair.fr

## ■ ROUBAIX

# Un nouveau Vestiaire où aller se rhabiller

C'est très « branchouille ». On adore, on déteste. En tout cas, on est là pour l'inauguration des Maisons de Mode de Roubaix – le Vestiaire –, presque deux après le lancement des boutiques lilloises.

MARIG DOUCY  
► marig.doucy@nordeclair.fr



Les Maisons de mode roubaisiennes, dont celle de Gaspard Yurkievich, ont été inaugurées hier soir.

La boutique fait l'effet d'un coup de poing dans un univers feutré. Il est à la fois explosif, dérangeant et captivant. On ne sait où donner de la tête. Regarder de plus près ces magnifiques paires de chaussures – pour le prix, on verra plus tard – ou réprimer cet effet de surprise à la vue du mannequin allongé par terre ? Pourtant, la cellule de Gaspard Yurkievich n'est pas bien grande, à l'instar des sept autres boutiques du nouvel espace dédié à la mode et à la création. Le Vestiaire – tel est

son nom – se situe à côté du prestigieux musée La Piscine – d'où son nom – et entend bien, à son tour, se faire un nom. Professionnels, voisins, élus l'ont inauguré hier soir, sans oublier les huit autres boutiques situées aux alentours, qu'ils ont visitées sous la pluie. L'ancien siège social d'un garagiste sis rue de l'Espérance à Roubaix, d'une emprise de 1 400 m<sup>2</sup>, s'est transformé en temple de la mode sous l'impulsion de la Communauté urbaine, qui a déboursé quelque 6 millions d'euros HT afin de réali-

ser l'ensemble des travaux (Lille compris). À ses côtés, rappelle Patrick Kanner, « le Département participe ainsi que le Conseil régional et des communes de Lille et Roubaix ».

## D'ici à 2010 : 40 créateurs à Lille et Roubaix

Chaque bénéficiaire d'une boutique du Vestiaire dispose d'un contrat de deux ans, au terme duquel il devra céder la place à une autre « jeune pousse ». « Nous espérons bien sûr que les créateurs aboutis resteront sur la métropole, le but n'est

pas de les voir partir à Paris », assure-t-on du côté de l'association Maisons de Mode.

Le dispositif du même nom a été imaginé dès 2000 afin de promouvoir de jeunes créateurs de vêtements et d'accessoires. Dès sa mise en place, deux sites métropolitains ont été retenus : rue du Faubourg des Postes à Lille et autour du boulevard Jean-Lebas à Roubaix. Le pôle lillois a été fêté il y a bientôt deux ans, au tour hier de son pendant roubaisien. Neuf boutiques-ateliers là, bientôt six nouvelles. Quinze ici. Soit 20 créateurs au total, bientôt 40. À Roubaix, le dispositif s'est engagé en 2005 puis en 2006 avec l'installation de deux « pionnières » : Hélène Boulanger (Sue by Sue Elen) et Elisa Uberti (Liliza). « Roubaix était une ville qui a travaillé pour la mode, mais de moins en moins depuis 25 ans, souligne André Bernaert, président de Maisons de Mode. Aujourd'hui on ne peut rêver d'une meilleure illustration : Roubaix et le textile n'ont pas divorcé ! »

Cette inauguration annonce par ailleurs le lancement du Marché des modes qui se tient dès aujourd'hui et jusqu'à dimanche à l'ENSAIT, boulevard Jean-Lebas. ●

► Maisons de mode, 27 rue de l'Espérance. Tél. 03.20.999.120.

## ■ MUSÉE LA PISCINE DE ROUBAIX

# Un arbre de Noël aux doux accents d'enfance

Chaque année depuis son ouverture, le musée roubaisien d'art et d'industrie présente un arbre de Noël au moment des fêtes. Créé par Daniel Marteau, le confiseur version 2008 a été inauguré hier soir. C'est dénué de toute décoration et les pieds dans l'eau que l'arbre de Noël imaginé par



plasticien : des baleines, un rhinocéros, une girafe, sortant la tête d'une 2 CV. « Je travaille au toucher, au juger, je suis un accompagnateur de formes », avance celui qui refuse les étiquettes. « Notre culture fonctionne par strates à travers les