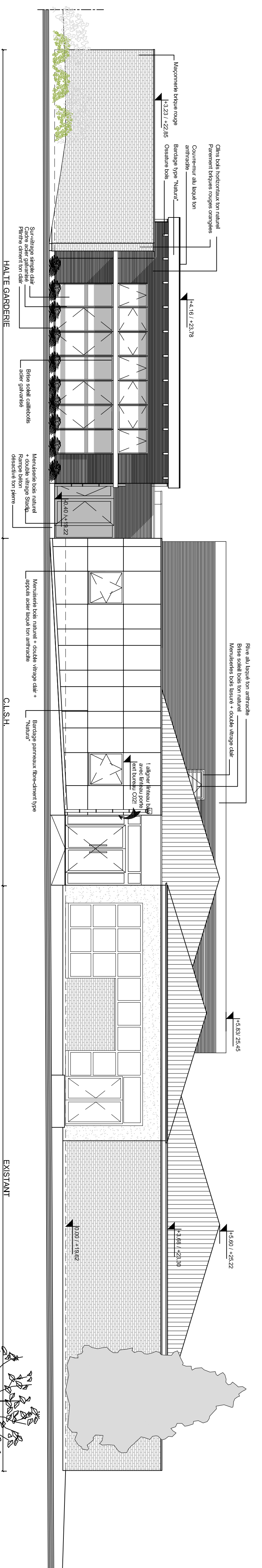
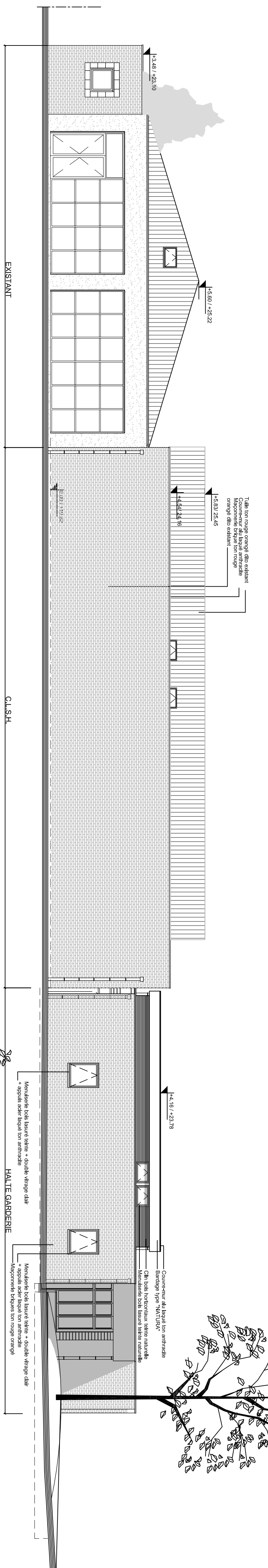


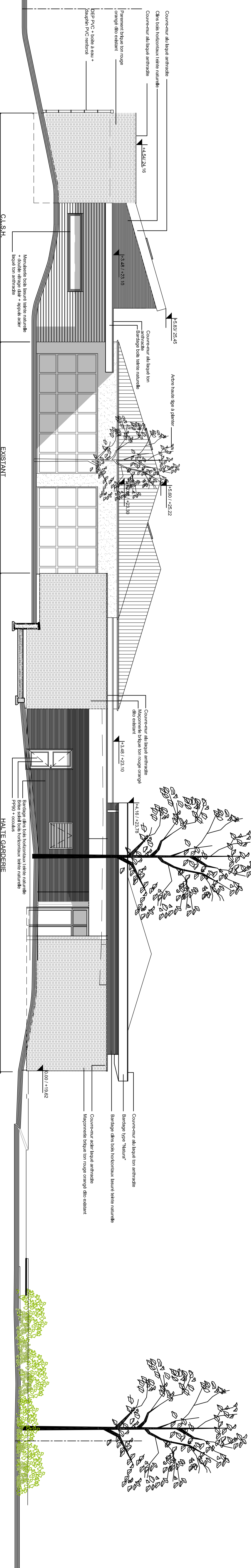
ELEVATION SUD



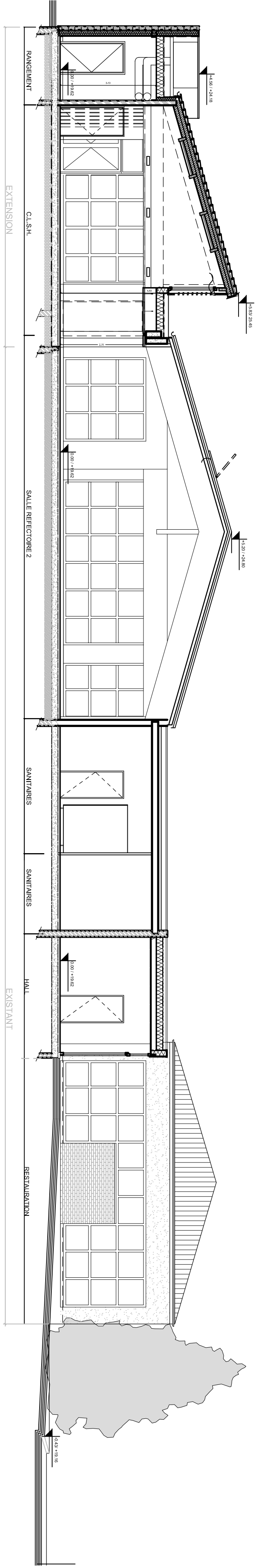
ELEVATION NORD



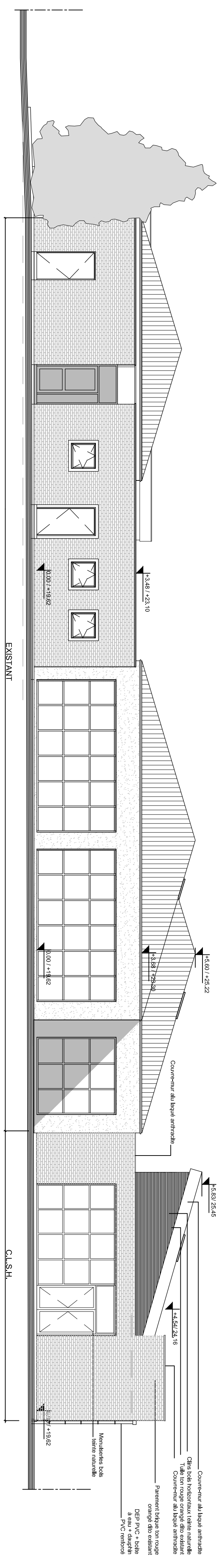
ELEVATION OUEST



COUPE GG



ELEVATION EST



N° P03

Aff. 06/13
 Date 17-01-08
 Ech. 1/100

ELEVATIONS PROJET

MAIRIE DE LA CHAPELLE D'ARMENTIERES
 Construction d'un centre de loisir sans hébergement et
 d'une halte-garderie
 Route Nationale, 59930 La Chapelle d'Armentières

CLAUDE DEBROCK ARCHITECTE - URBANISTE
 5,1, bdv de Strasbourg - 59000 LILLE Tél. : 03 28 822 333 Fax : 03 20 868 079 claudrock.architecte@orange.com

A.P.S	P.C	A.P.D
D.C.E	D.M	D.O.E
Modif.	le	-