

COEUR JOYEUX

20 LOGEMENTS COLLECTIFS

LILLE MÉTROPOLE HABITAT

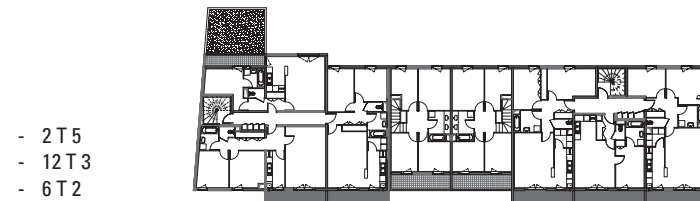
LOMME 2006

Architectes LUC SAISON, ISABELLE MENU
Collaborateur Annabelle VERECQUE, Nicolas VUILLEMIN, Vincent CRETIN
SHON 1 550 m² Montant des travaux 1 105 000 euros HT Phase livraison décembre 2006



Le projet consiste en la construction d'un immeuble de 20 logements à LOMME sur un terrain totalement enclavé d'une superficie de 1 943.50m². Le terrain est nu de construction. Quelques arbres sauvages occupent le site sans valeur patrimoniale.

Le projet est la construction de 20 logements répartis comme suit :



Nous implantons le projet perpendiculairement à l'avenue de Dunkerque sur un volume à trois corps. Deux cages, l'une R+2 et l'autre R + 3 sont séparées par deux logements individuels sur deux niveaux. Chaque bloc de logements possède son stationnement de véhicule intégré à la construction ou à sa proximité. Chaque appartement reçoit un espace extérieur personnel matérialisé par des loggias ou des balcons.

La superstructure est en béton; la toiture est en béton avec protection lourde; les menuiseries sont en PVC blanc; les finitions de peinture : minéral ou lazure sur béton matricié ; des panneaux bakélinés de teinte vert mousse assureront la fermeture des baies.



Photos en cours de chantier

