



# CENTRE COMMERCIAL ET BUREAUX

CREATION D'UN ENSEMBLE DE BUREAUX  
D'UN U.T.P.A.S ET D'UN CENTRE COMMERCIAL

VALENCIENNES METROPOLE

ANZIN

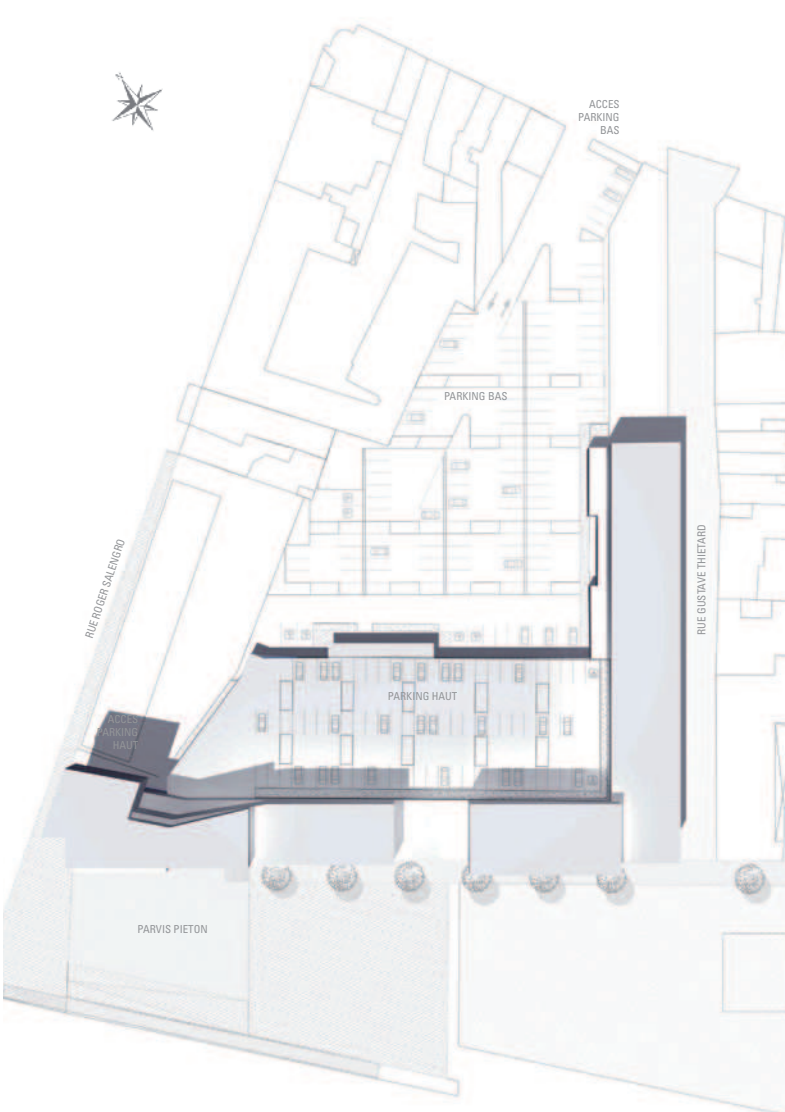
Architectes LUC SAISON, ISABELLE MENU Collaborateur Pierre Antoine SAHUC  
BET SECA SHON 10 550 m<sup>2</sup> Montant des travaux 6 477 640 euros HT  
Phase livraison septembre 2007

La future ZAC de Valmont est actuellement présentée comme la cicatrice d'un vaste pôle industriel et d'une gare démolie.  
Implanté au coeur de la ville, jouxtant la place de la mairie et la rue gustave Delory, ce site deviendra primordial dans la perception du nouvel anzin.

Le programme se présente en une pluri-activité mêlant commerces, bureaux, restaurants et services publics.

Le bâtiment se compose d'une volumétrie posée sur deux rez de chaussée qui sont le résultat d'une déclivité du terrain de 2,50 m. Les deux rez de chaussée se situent sur la place de la mairie et la place du tramway.

Les matériaux utilisés sont : des panneaux bakélisés aspect bois sur la place du tramway, peinture minérale clair en retour des grands ensembles vitrés. Pour l'ensemble des façades et murs rideaux, une alternance de verres colorés sera utilisée pour reproduire les vitraux du Nord.



COUPE PROGRAMMATIQUE SUR LE PARVIS PIETON



COUPE PROGRAMMATIQUE RUE GUSTAVE THIETARD

