



Localisation ·

Lille, ZAC Euralille 2 (59) ·

Surface · 2300 m<sup>2</sup> ·

Budget · 5 M € ·

Réalisation · 2005 - 2008

## hôtel 2\* - 127 chambres

Maîtrise d'ouvrage · B&B Hôtel ·

Aménageur · SAEM Euralille ·

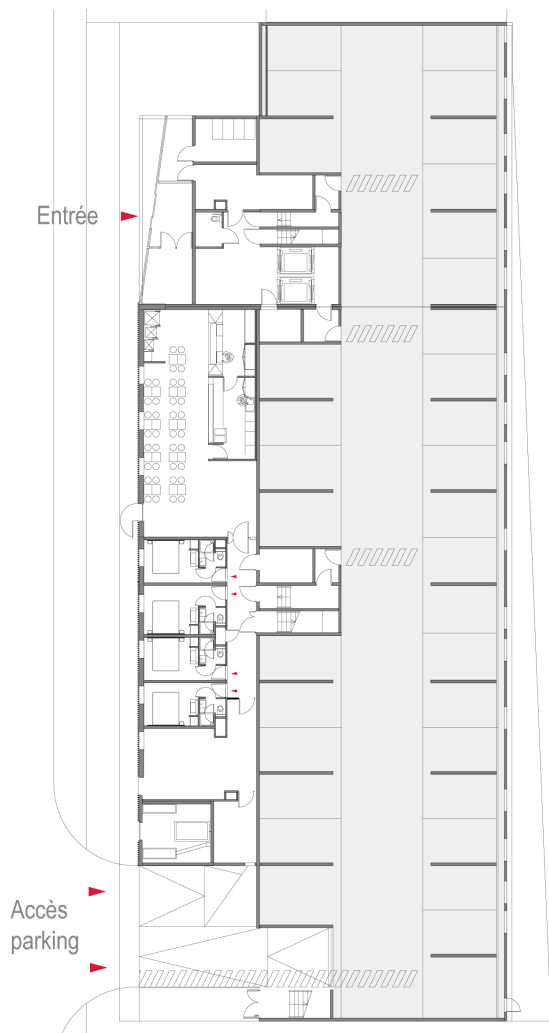
Architecte · de Alzua+

Ce projet s'inscrit dans la ZAC Euralille 2, conçue par les urbanistes Dusapin et Leclercq avec les paysagistes TER. Situé dans la continuité d'Euralille 1 et à proximité du Palais des Congrès. Participant d'une vaste bande d'équipements entre le périphérique et les logements, l'hôtel se compose de deux volumes simples.

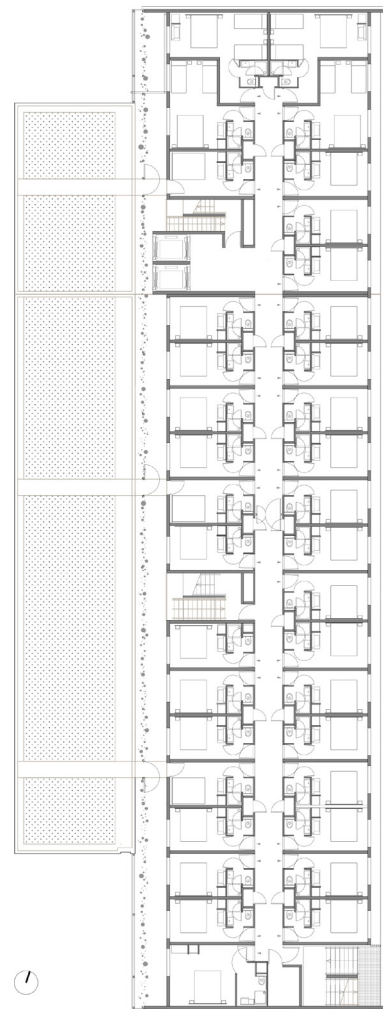
Un volume en béton surélevé, comme «posé» sur des pilotis, accueille trois niveaux de chambres qui profitent ainsi d'une vue dégagée et abrite deux niveaux de parking semi-enterrés. Un mur rideau en verre sérigraphié côté périphérique et une résille plantée côté bois habité reprennent le gabarit défini par la ZAC Euralille2 et permettent son intégration dans le site.

Côté logements, le volume en bois assure le fonctionnement de l'hôtel avec les espaces d'accueil, la salle de restauration, la cuisine, la lingerie, le logement du responsable et les chambres atypiques.

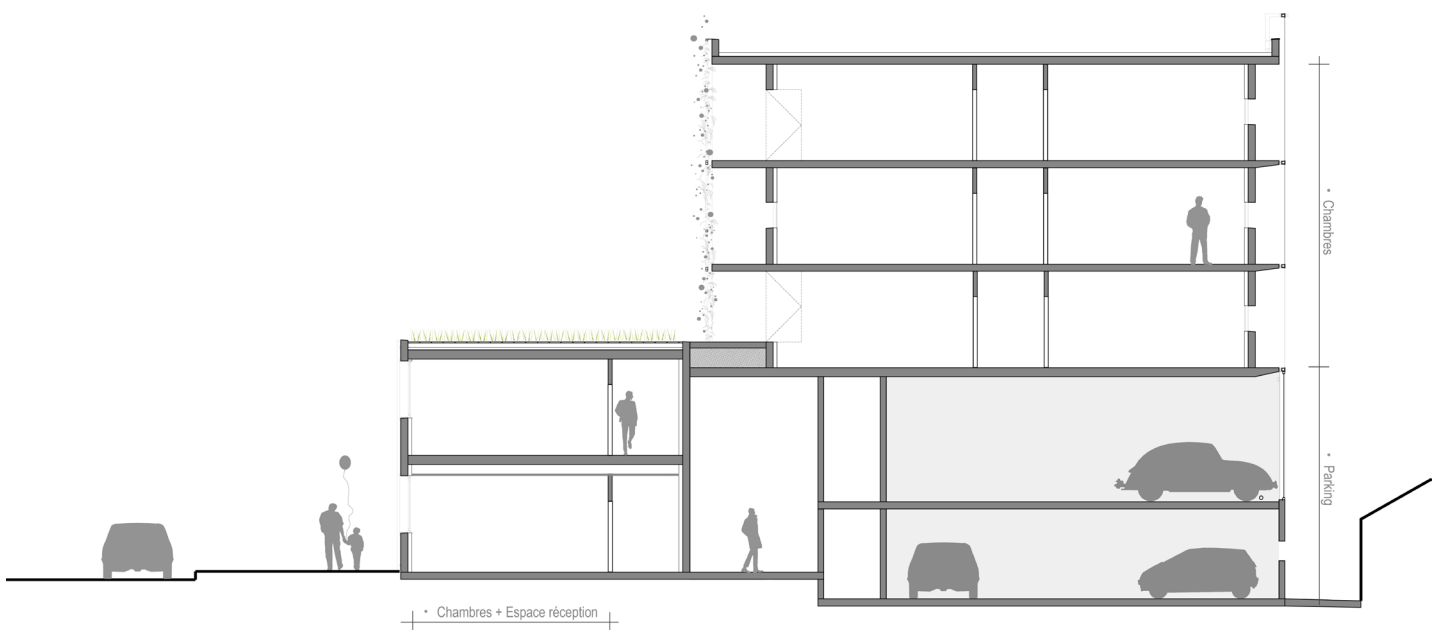
Seul événement rompant l'assemblage du béton lasuré et du bois, une faille vitrée biaise invite les visiteurs à pénétrer dans l'établissement.



plan rez-de-chaussée / accueil + parking



plan étages / chambres



coupe transversale



