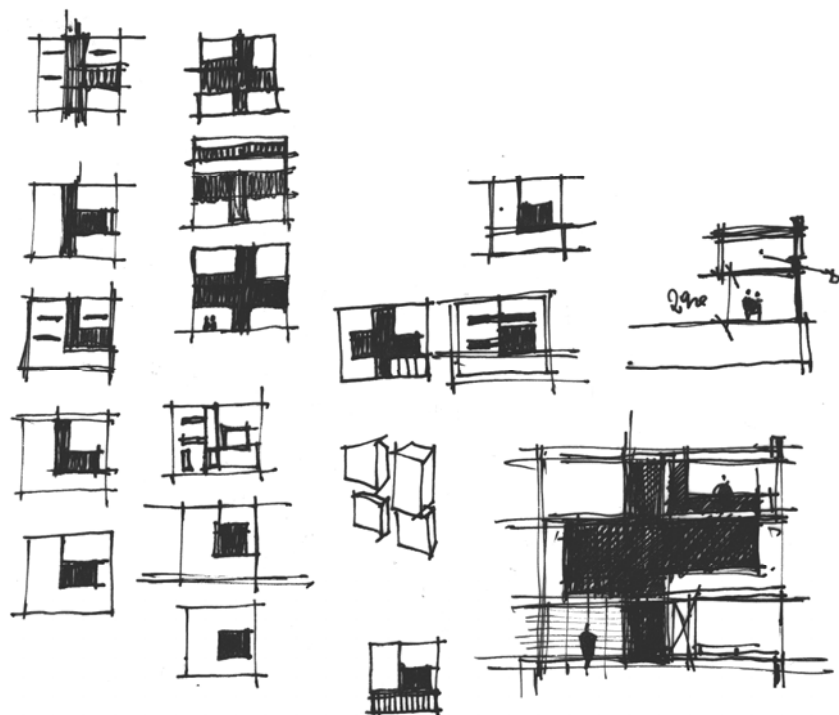


Maison de ville et atelier d'artiste à Tourcoing



vues de la rue Albert Calmette et du bâtiment a démolir



Croquis d'étude - phase esquisse



perspective phase PC

situation

13/15 rue Albert Calmette
59200 Tourcoing

maître d'ouvrage

privé

maîtrise d'œuvre

agence Iarrondo architectes

surfaces

130 m² habitable + un atelier de 40m²

budget 2006

280.000€ TTC

calendrier

livraison décembre 2007

projet

Le bâtiment est composé d'une maison unifamiliale et d'un atelier d'artiste. L'imbrication des programmes ainsi que l'orientation sud/ouest - coté rue - ont fortement influencées la typologie du bâtiment.

Le rez-de-chaussée abrite le stationnement des véhicules, la laverie ainsi que l'atelier; le premier étage, les espaces de vie (séjour, salle à manger et cuisine) profitant plus largement des apports solaires.

La hauteur du rez-de-chaussée est minimisée (zones de stockage et de travail) laissant aux espaces de vie du premier un bon contact avec le jardin.

L'atelier se développera en double hauteur coté rue et sera en contact visuel avec le séjour.

Le deuxième étage abritera les chambres la salle de bain et un coin bureau.

La structure est une charpente en KVH-1plus (bois massif de construction). Ce choix constructif limitera la durée du chantier et les nuisances pour les voisins. Les matériaux de façades sont des panneaux lisses type TRESPA (rouge brun) soigneusement calpinés, les châssis aluminium et les portes de garage seront de même ton.

Le budget de l'opération étant limité, un travail particulier est fait sur l'enveloppe du bâtiment, l'isolation en laine de bois, les châssis en aluminium à rupture de pont thermique et le vitrage. Les surfaces sols murs, plafonds seront laissées brutes ce qui a déterminé le choix de matériaux finis (bétons, panneaux OSB...).

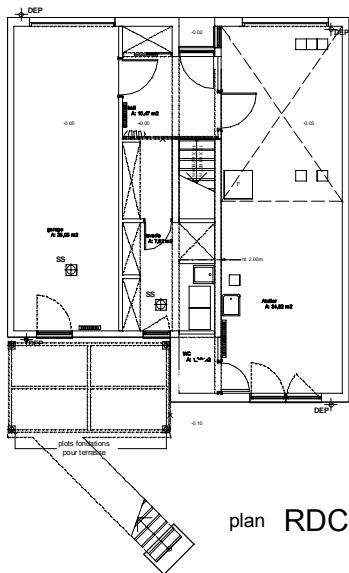
La récupération des eaux pluviales permettra l'alimentation des machines et sanitaires.



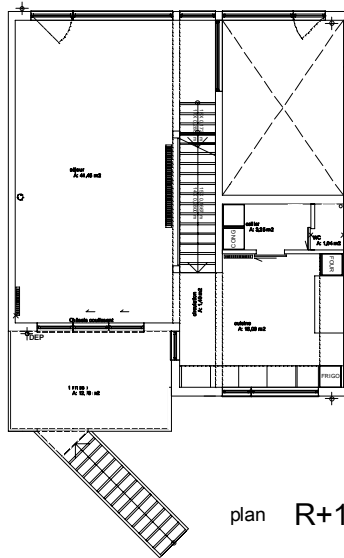
18 juillet 2007 - étage 1



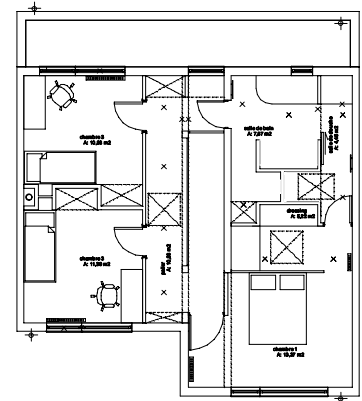
19 juillet 2007 – montage étage 2



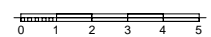
plan RDC



plan R+1



plan R+2



18 juillet 2007 – atelier



21 septembre 2007 - façade rue