



SONDAGE TELEPHONIQUE



Réseau BEAUREGARD - Interreg III

ADUS - Mars 2003

Calcul des Intervalles de Confiance

Le nombre d'interviews est déterminé en fonction des trois critères combinatoires.

1 - Le degré de précision souhaité

Quelle "incertitude" (intervalles de confiance) acceptez-vous ? (ce critère est particulièrement important dans l'analyse des écarts entre deux mesures successives).

Exemple : Un taux d'équipement de 50% sur 400 interviews a 95% de chances de varier entre + ou - 5 points, si l'on considère la population totale, c'est à dire de se situer entre 45% et 55%.

Variation des % (marges indiquées pour un taux observé)	50 interviews	400 interviews
5 % ou 95 %	+/- 6,2 %	+/- 2,2 %
50 %	+/- 14,2 %	+/- 5 %

(Voir ci-dessous : le Tableau des Intervalles de Confiance)

2 - Le nombre de segments d'analyses souhaités

Chaque segment et sous-segment d'analyse doit contenir au moins 50 questionnaires exploitables (exemple : si vous souhaitez analyser les " Entreprises du Textile de plus de 50 personnes ", vous devez avoir au moins 50 questionnaires exploitables sur ce segment).

3 - Les publics soumis à la présentation et l'analyse des résultats

Table des Intervalles de Confiance

Nombre d'Interviews	à 5% et à 95%	à 6% et à 94%	à 8% et à 92%	à 10% et à 90%	à 12% et à 88%	à 15% et à 85%	à 20% et à 80%	à 25% et à 75%	à 30% et à 70%	à 35% et à 65%	à 40% et à 60%	à 45% et à 55%	à 50% et à 50%
50	6.2	6.8	7.7	8.5	9.2	10.1	11.4	12.3	13.0	13.5	13.9	14.1	14.2
75	5.0	5.5	6.2	6.9	7.5	8.2	9.2	10.0	10.5	11.0	11.3	11.4	11.5
100	4.4	4.8	5.4	6.0	6.5	7.1	8.0	8.7	9.2	9.5	9.8	9.9	10.0
150	3.6	3.9	4.4	4.9	5.3	5.9	6.6	7.1	7.5	7.8	8.0	8.1	8.2
200	3.1	3.4	3.8	4.3	4.6	5.1	5.7	6.1	6.5	6.8	7.0	7.0	7.1
250	2.7	3.0	3.4	3.8	4.1	4.5	5.0	5.5	5.8	6.0	6.0	6.2	6.3
300	2.5	2.8	3.1	3.5	3.8	4.1	4.6	5.0	5.3	5.5	5.7	5.8	5.8
400	2.2	2.4	2.7	3.0	3.3	3.6	4.0	4.3	4.6	4.8	4.9	5.0	5.0
500	2.0	2.1	2.4	2.7	2.9	3.2	3.6	3.9	4.1	4.3	4.4	4.5	4.5
600	1.8	2.0	2.2	2.5	2.7	2.9	3.3	3.6	3.8	3.9	4.0	4.1	4.1
800	1.5	1.7	1.9	2.1	2.3	2.5	2.8	3.0	3.2	3.3	3.4	3.5	3.5
1000	1.4	1.5	1.7	1.9	2.1	2.3	2.5	2.8	2.9	3.1	3.1	3.2	3.2
1500	1.1	1.2	1.4	1.6	1.7	1.9	2.1	2.3	2.4	2.5	2.5	2.6	2.6
2000	.96	1.0	1.2	1.3	1.4	1.6	1.8	1.9	2.0	2.1	2.2	2.2	2.2
5000	.62	.68	.77	.85	.92	1.0	1.1	1.2	1.3	1.4	1.4	1.4	1.4
10000	.44	.48	.54	.60	.65	.71	.80	.87	.92	.95	.98	.99	1.0

LE QUESTIONNAIRE

N° questionnaire	Enquêtrice	Commune	Date	Heure	Remarques
_____	_____	_____	_____	_____	_____

Bonjour (bonsoir), _____, de l'Agence de Développement et d'Urbanisme de la Sambre. Nous réalisons une enquête téléphonique auquel des habitants de _____, choisis au hasard afin de prendre en compte et de manière anonyme, votre avis sur le cadre de vie de votre commune.

Auriez-vous la gentillesse de répondre à 4 questions simples ?

Si refus, quelles sont les raisons _____

Question 1 : Quels sont, dans votre commune, des endroits sur lesquels il serait important que la municipalité fasse des efforts (maximum 3) ?

	Lieu	Raisons
1		
2		
3		

Question 2 : Y a-t'il, dans votre commune, des endroits auxquels vous êtes très attachés ou qui vous plaisent plus que d'autres ?

	Lieu	Raisons
1		
2		
3		

Question 3 : Pourriez-vous également citer des bâtiments que vous appréciez ?

	Lieu	Raisons
1		
2		
3		

Question 4 : Et y aurait-il par contre des bâtiments qui vous déplaisent (maximum 3) ?

	Lieu	Raisons
1		
2		
3		

H F Rue ou quartier : _____

Pourriez-vous vous situer dans l'une des 3 tranches d'âges suivantes ? 15/29 30/59 60 et plus

Travaille		Ne travaille pas	Retraité(e) (profession)
Salarié(e)	Indépendant(e)		

Arrivé(e) sur la commune en /_/_/_/_/

Je vous remercie infiniment, Monsieur ou Madame. Passez une excellente soirée. Au revoir.

METHODOLOGIE

- **Echantillon de base :**
- Constitution de la population de base à partir du listing des abonnés de France Telecom. A partir de ce listing est tiré au hasard ***un abonné sur cinq, 2152*** personnes ont été contacté. ***Six personnes sur dix ont répondu d'une manière positive.*** Cet échantillon représente **6,7 %** des ménages au recensement INSEE de 1999.
- L'échantillon de référence ne doit pas être inférieur **à 50 personnes** et doit représenter **au minimum 5 %** de la population des ménages au recensement INSEE de 1999 pour chaque commune.
- Les bâtiments et les lieux cités doivent cumuler **10 réponses** positives et/ou négatives pour les communes de Maubeuge et Feignies, et **5 réponses** pour les communes de Ferrière-la-Grande, Ferrière-la-Petite Marpent et Pont-sur-Sambre.

LES REPONSES ET LES REFUS PAR COMMUNE

EN NBRE

	REPONSES POSITIVES	REFUS	TOTAL	MENAGES RP 1999
FEIGNIES	218	114	332	2527
MARPENT	57	48	105	979
FERRIERE LA GRANDE	130	32	162	2021
FERRIERE LA PETITE	65	29	94	384
MAUBEUGE	773	686	1459	12569
PONT SUR SAMBRE	67	33	100	965
TOTAL	1310	942	2252	19445

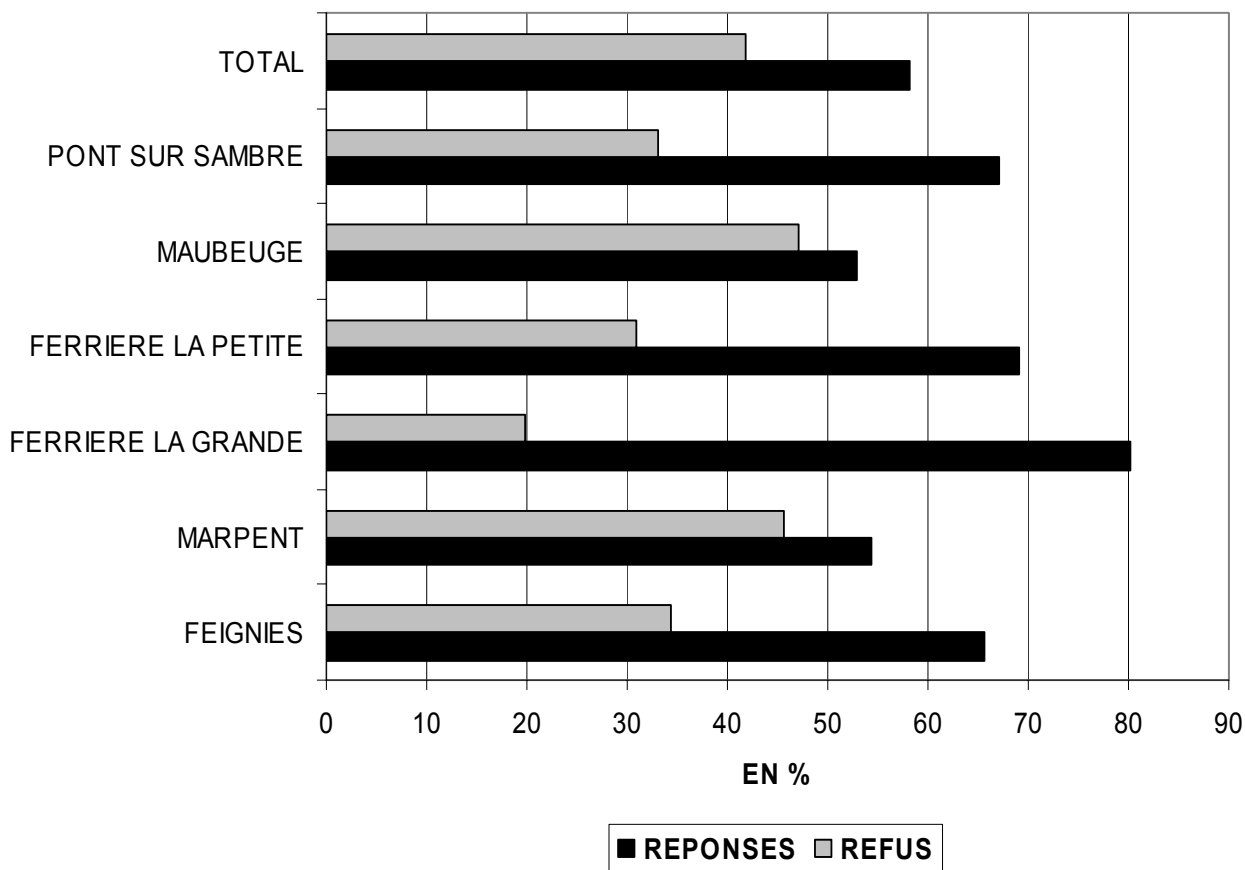
EN %

	REPONSES POSITIVES	REFUS	TOTAL	TAUX *DE REPONSES PAR RAPPORT AUX MENAGES DE 1999
FEIGNIES	66	34	100	8,6
MARPENT	54	46	100	5,8
FERRIERE LA GRANDE	80	20	100	6,4
FERRIERE LA PETITE	69	31	100	16,9
MAUBEUGE	53	47	100	6,2
PONT SUR SAMBRE	67	33	100	6,9
TOTAL	58	42	100	6,7

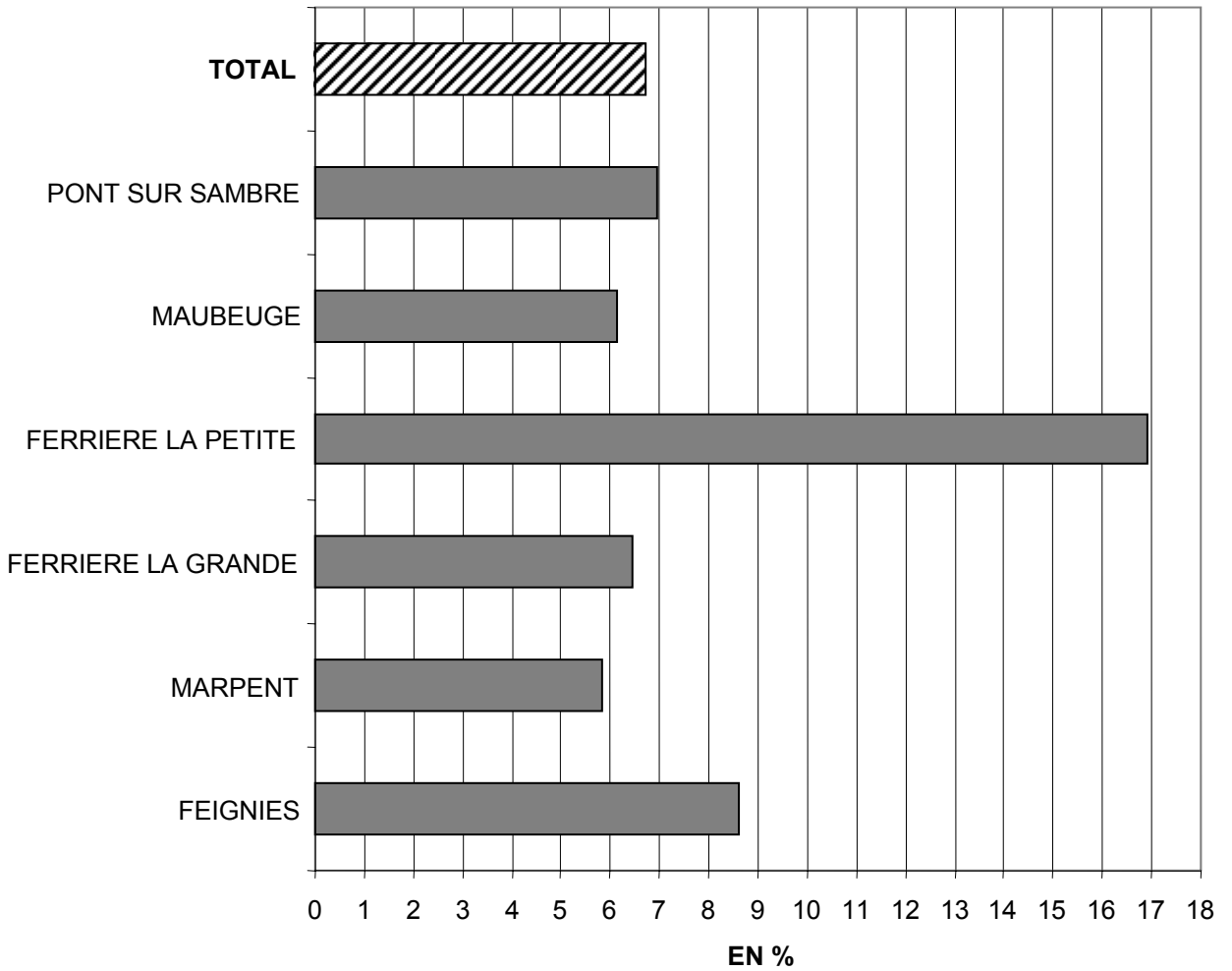
•Le taux est calculé par rapport aux réponses positives

Exemple sur Feignies : $218/2527 \times 100 = 8,6 \%$

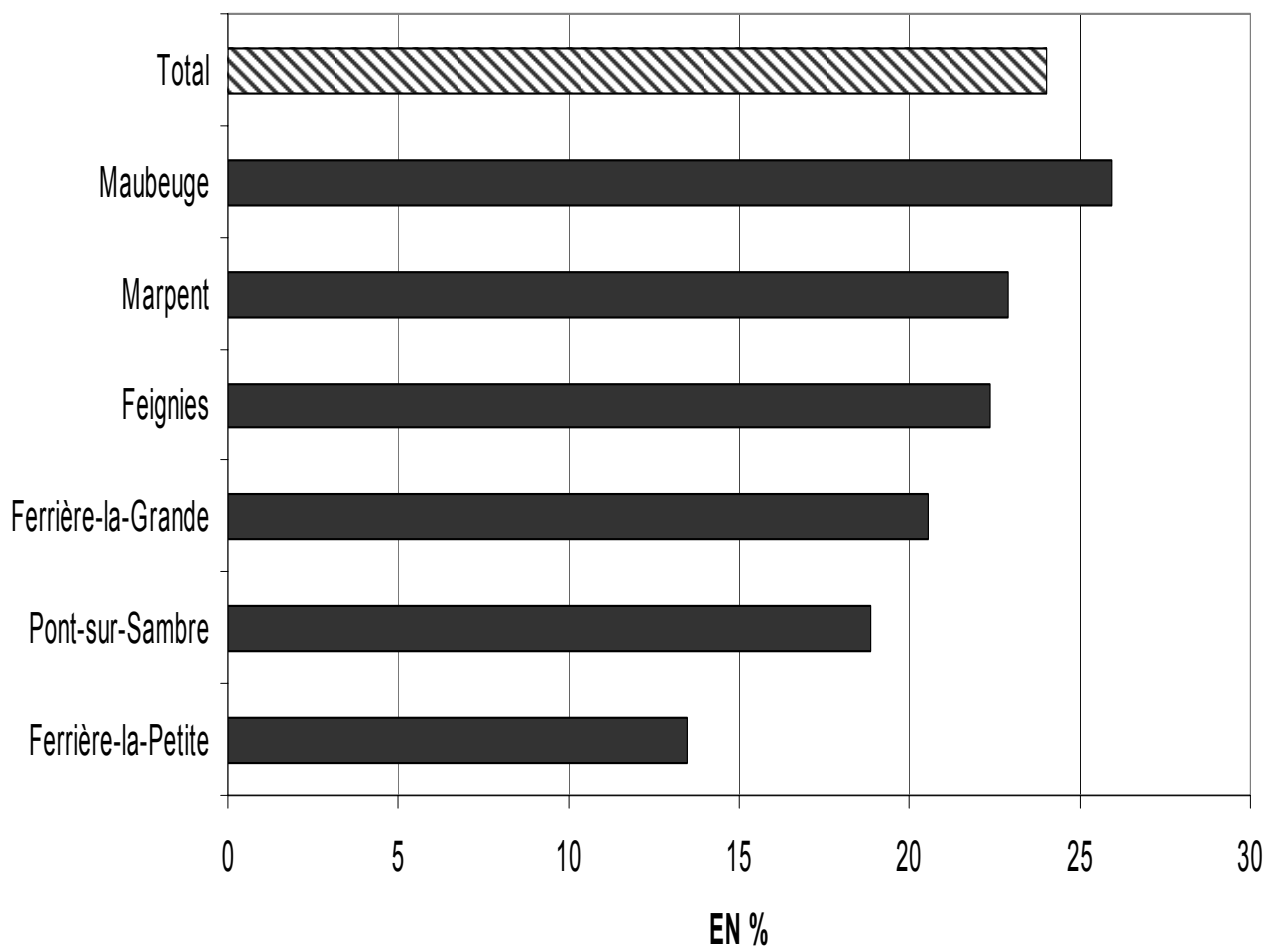
LES REPONSES ET LES REFUS PAR COMMUNE



LE TAUX DE SONDAGE PAR COMMUNE



LE TAUX DE CHOMAGE EN 1999



Plus de bâtiments cités que de lieux :

Au total 117 lieux et bâtiments ont été **cités** (pour être repris ils doivent comptabilisés 5 ou 10 citations suivant le type de commune), **dont 72 bâtiments et 45 lieux.**

Et plus de réponses positives que négatives :

Sur les 4639 citations, six sur dix sont positives.

Classement suivant les communes :

Pont sur Sambre :	83%
Ferrière la Petite :	81%
Marpent :	74%
Feignies :	74%
Ferrière la grande :	68%
Maubeuge :	57%

Les grandes tendances du sondage

Image négative

Les opérations de logements sociaux

(sauf Athéna et Joyeuse sur Maubeuge)

Les gares

Les anciens passage à niveau

Les friches

Les quartiers

Les rues

Image positive

Les équipements public

Les équipements de loisirs et de sports

Les lieux de culte

Les centres ville

Les places publique

L'eau (la Sambre, la coulée verte et les étangs)

Les bois

Les rues

Image positive et négative

Les centres ville

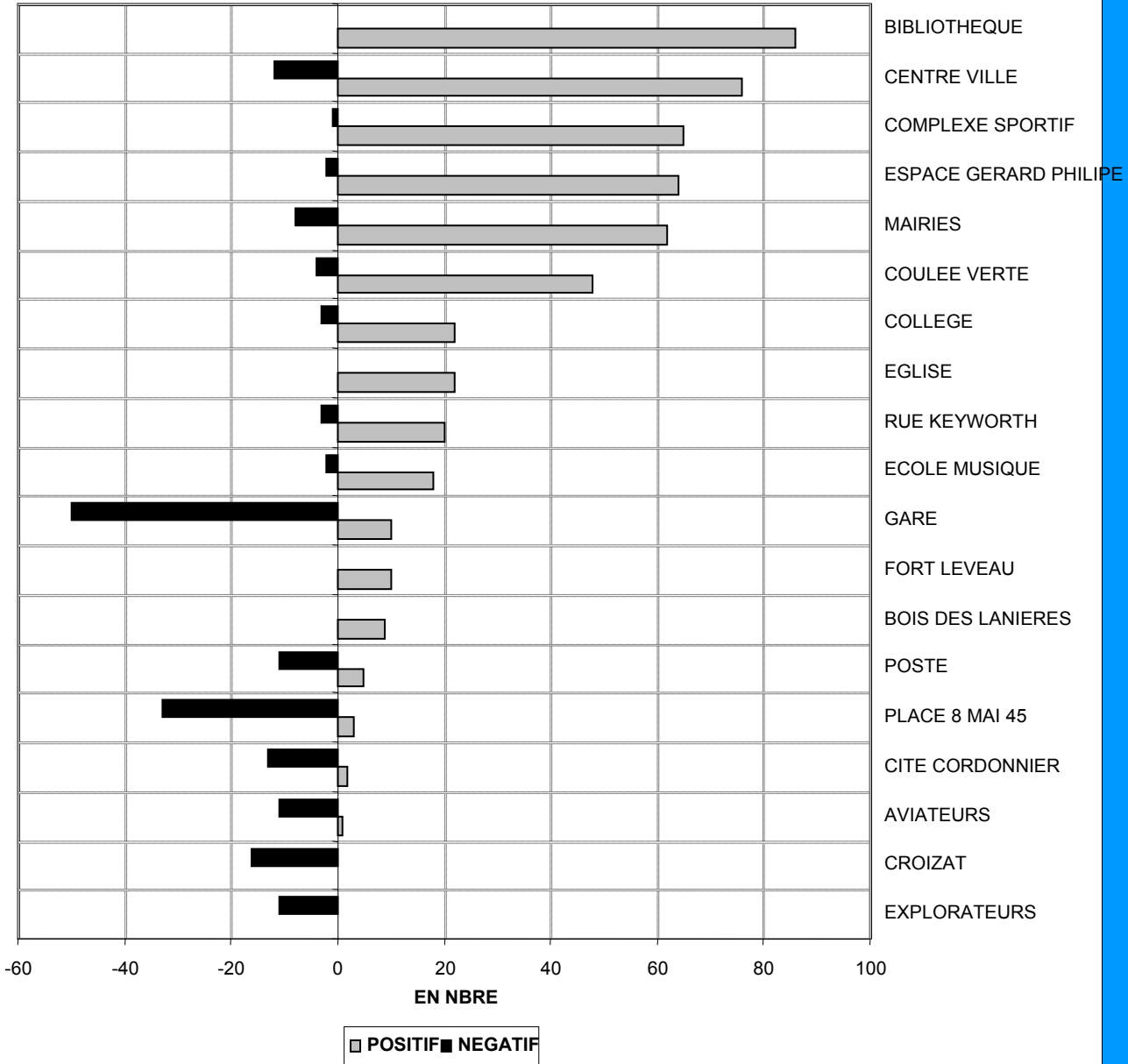
Les équipements public

La Sambre

Les rues

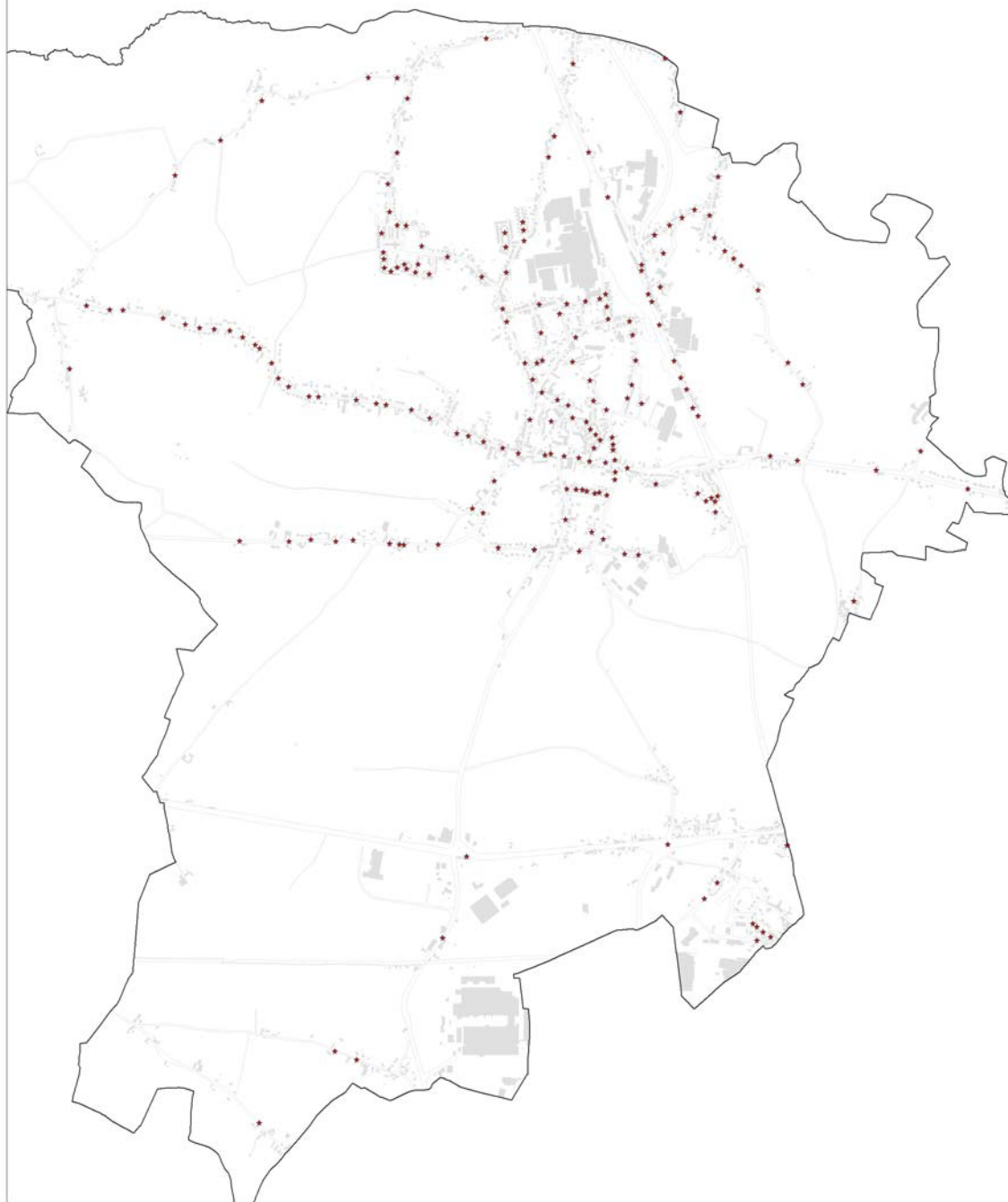
FEIGNIES

REPARTITION DES REPONSES SUR FEIGNIES

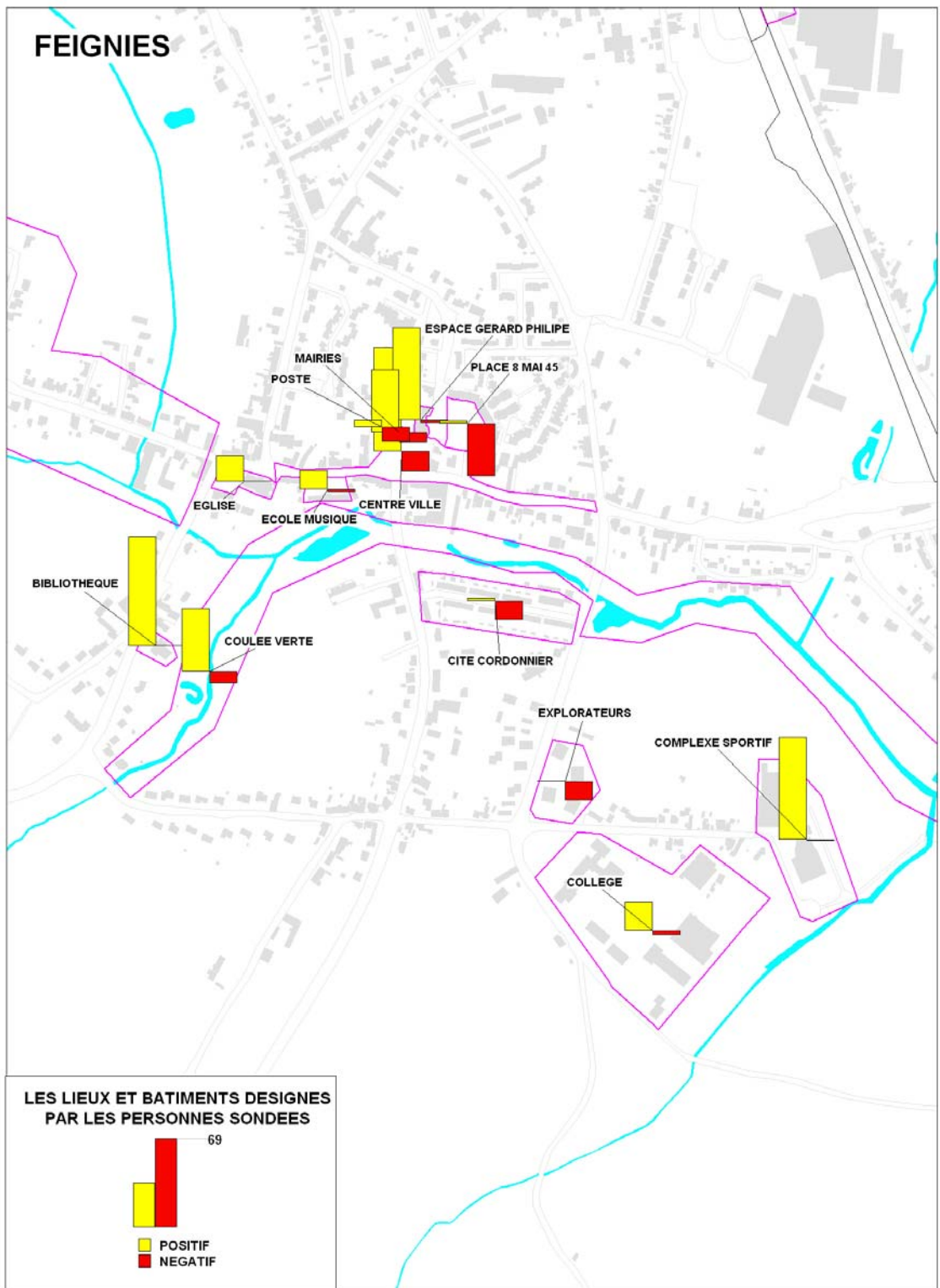


REPARTITION DES REPONSES SUR FEIGNIES

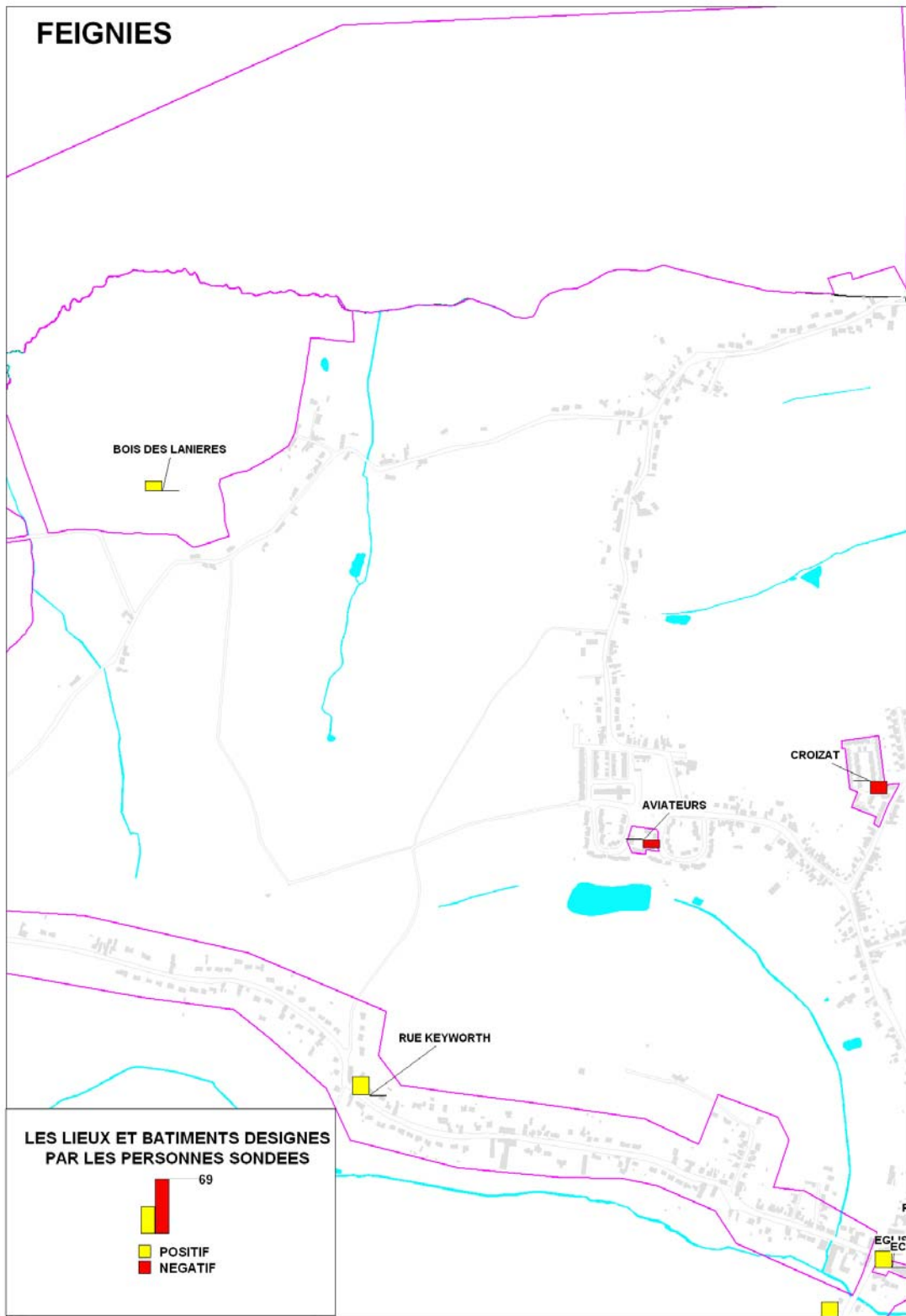
★ REPRESENTE UNE REPONSE



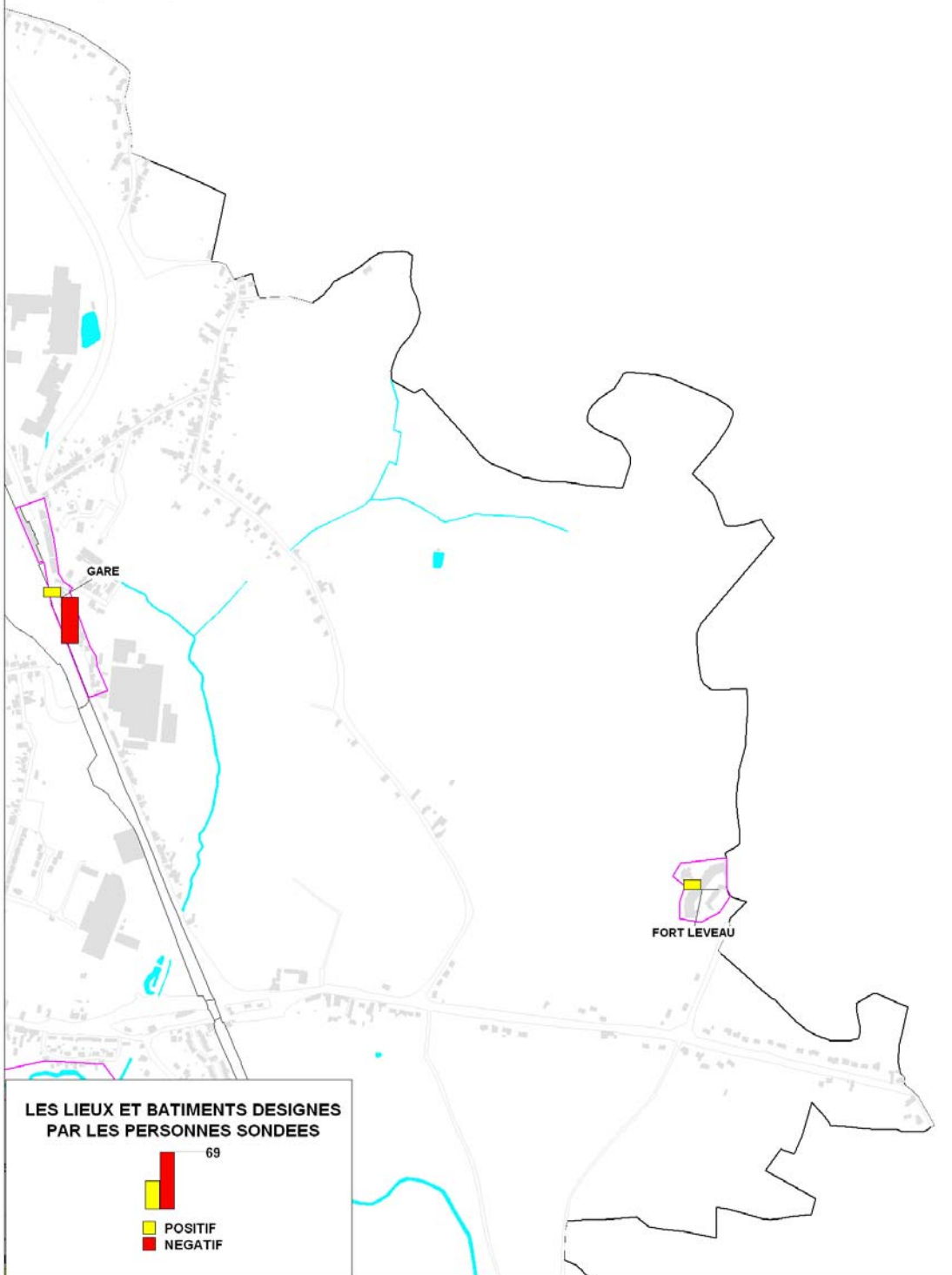
FEIGNIES



FEIGNIES



FEIGNIES



LIEUX ET BATIMENTS PORTEURS D'UNE IMAGE TRES POSITIVE

LA BIBLIOTHEQUE (1)



LE CENTRE VILLE (2)



LE COMPLEXE SPORTIF (3)



ESPACE GERARD PHILIPPE (4)



LA MAIRIE (5)



LA COULEE VERTE (6)

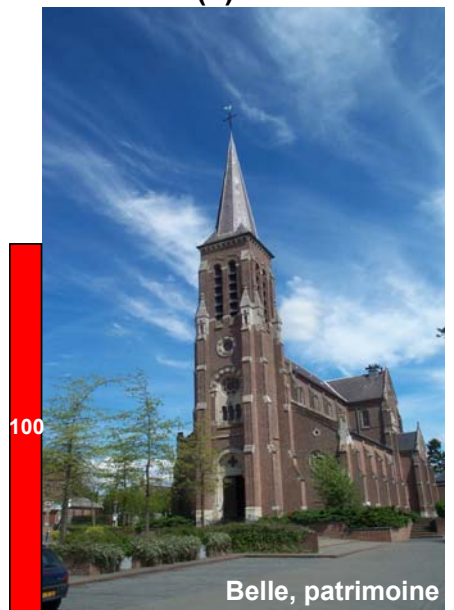


LIEUX ET BATIMENTS PORTEURS D'UNE IMAGE POSITIVE

LE COLLEGE (7)



L'EGLISE (8)



RUE KEYWORTH (9)



ECOLE DE MUSIQUE (10)



LE FORT LEVEAU (11)



BOIS DES LANIERES (12)



LIEUX ET BATIMENTS PORTEURS D'UNE IMAGE NEGATIVE

CITE CROIZAT (3)



CITE CORDONNIER (4)



LES EXPLORATEURS (5)



LES AVIATEURS (6)



LA POSTE (7)



LIEUX ET BATIMENTS PORTEURS D'UNE IMAGE TRES NEGATIVE

QUARTIER DE LA GARE (1)



PLACE DU 8 MAI 1945 (2)

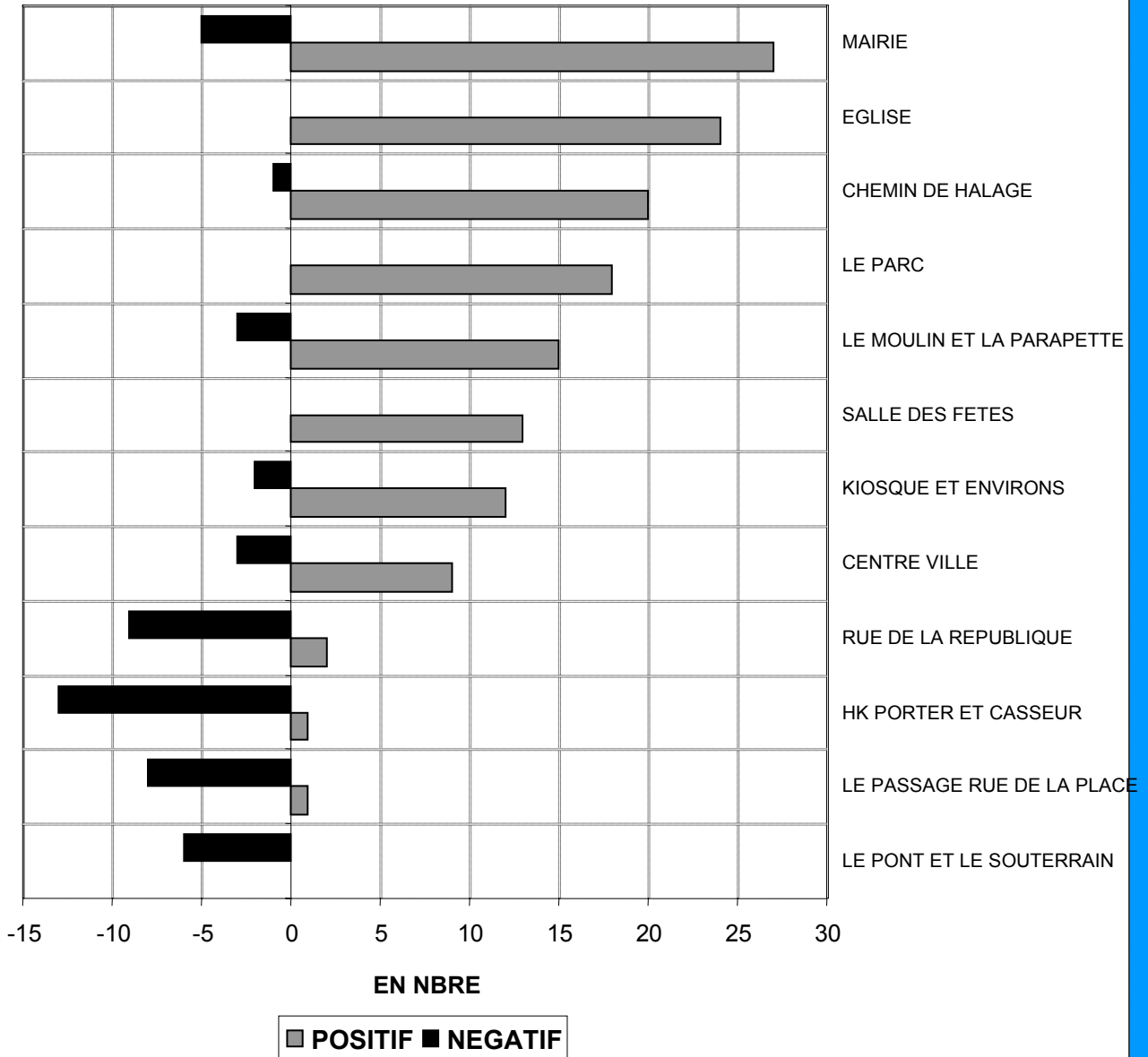


LES REPONSES SUIVANT LES MOTIVATIONS A FEIGNIES

LIEUX ET BATIMENTS	MOTIVATIONS	
	POSITIVES	NEGATIVES
BIBLIOTHEQUE	ARCHITECTURE, ACTIVITES	
CENTRE VILLE	COMMERCE, ANIMATION	PAS DE FLEURS, CIRCULATION
COMPLEXE SPORTIF	ARCHITECTURE, ACTIVITES	
ESPACE GERARD PHILIPPE	ARCHITECTURE, ACTIVITES, RENOVER	
MAIRIES	BELLE, ACTIVITES	TROP GRANDE
COULEE VERTE	CALME, AGREABLE, PROMENADE	INSECURTE, ODEUR
COLLEGE	ARCHITECTURE, ACTIVITES	
EGLISE	BELLE, PATRIMOINE	
RUE KEYWORTH	CALME, BELLE MAISON	VITESSE, AIRE DE JEUX
ECOLE MUSIQUE	BEAU, ACTIVITES, PATRIMOINE	
FORT LEVEAU	PATRIMOINE, HISTOIRE	
BOIS DES LANIERES	CALME, PROMENADE	
GARE	AFFECTIF	TRISTE, MANQUE DE COMMERCES, FRICHES, ABANDON
PLACE 8 MAI 45	AMENAGEMENT	SENTIMENT D'INSECURITE
CROIZAT		SENTIMENT D'INSECURITE
CITE CORDONNIER		SENTIMENT D'INSECURITE
EXPLORATEURS		SENTIMENT D'INSECURITE, PAS D'AMENAGEMENT
AVIATEURS		SENTIMENT D'INSECURITE, PAS D'AMENAGEMENT
POSTE		TROP PETITE, TRISTE, SALE

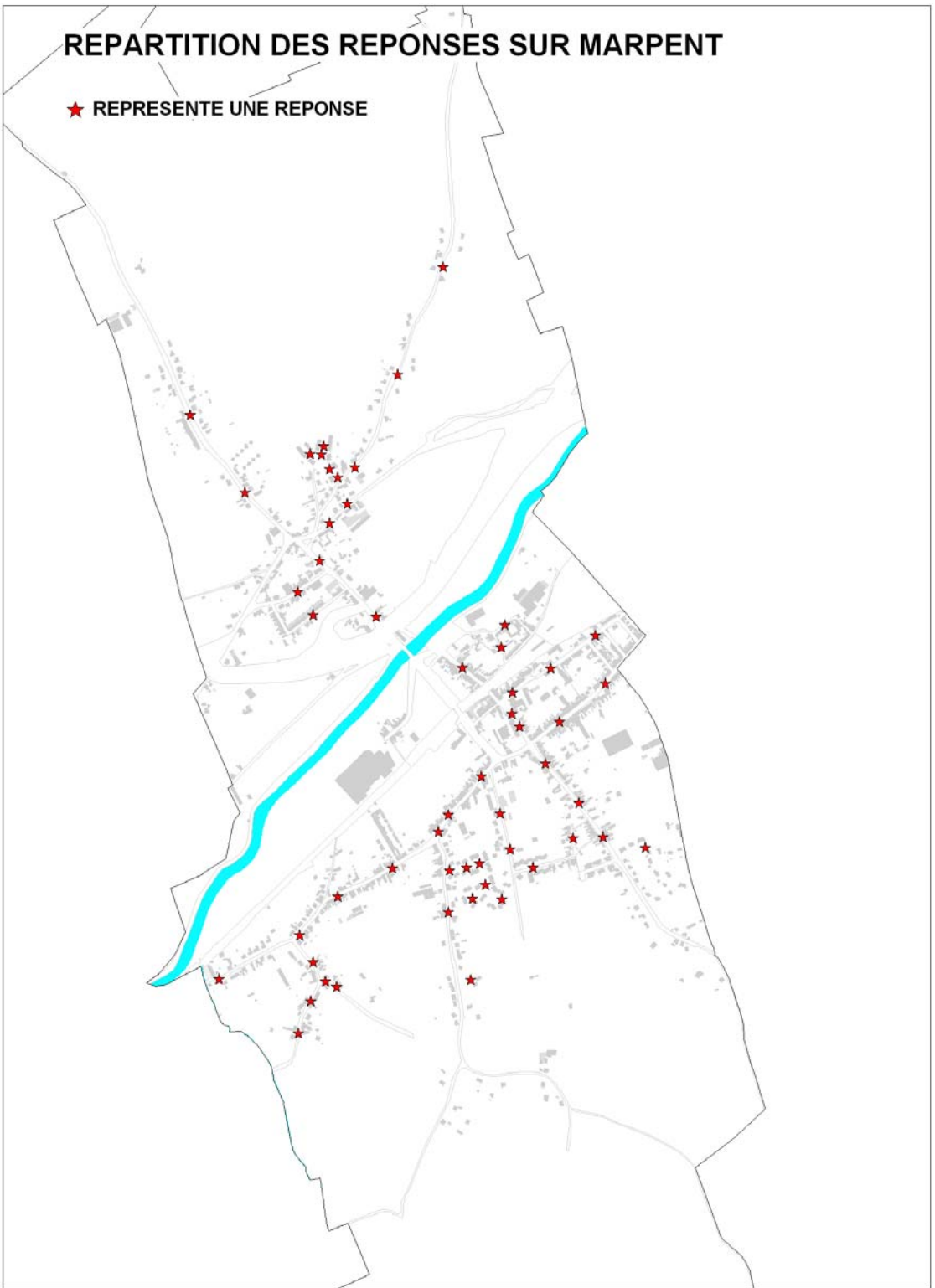
MARPENT

REPARTITION DES REPONSES SUR MARPENT

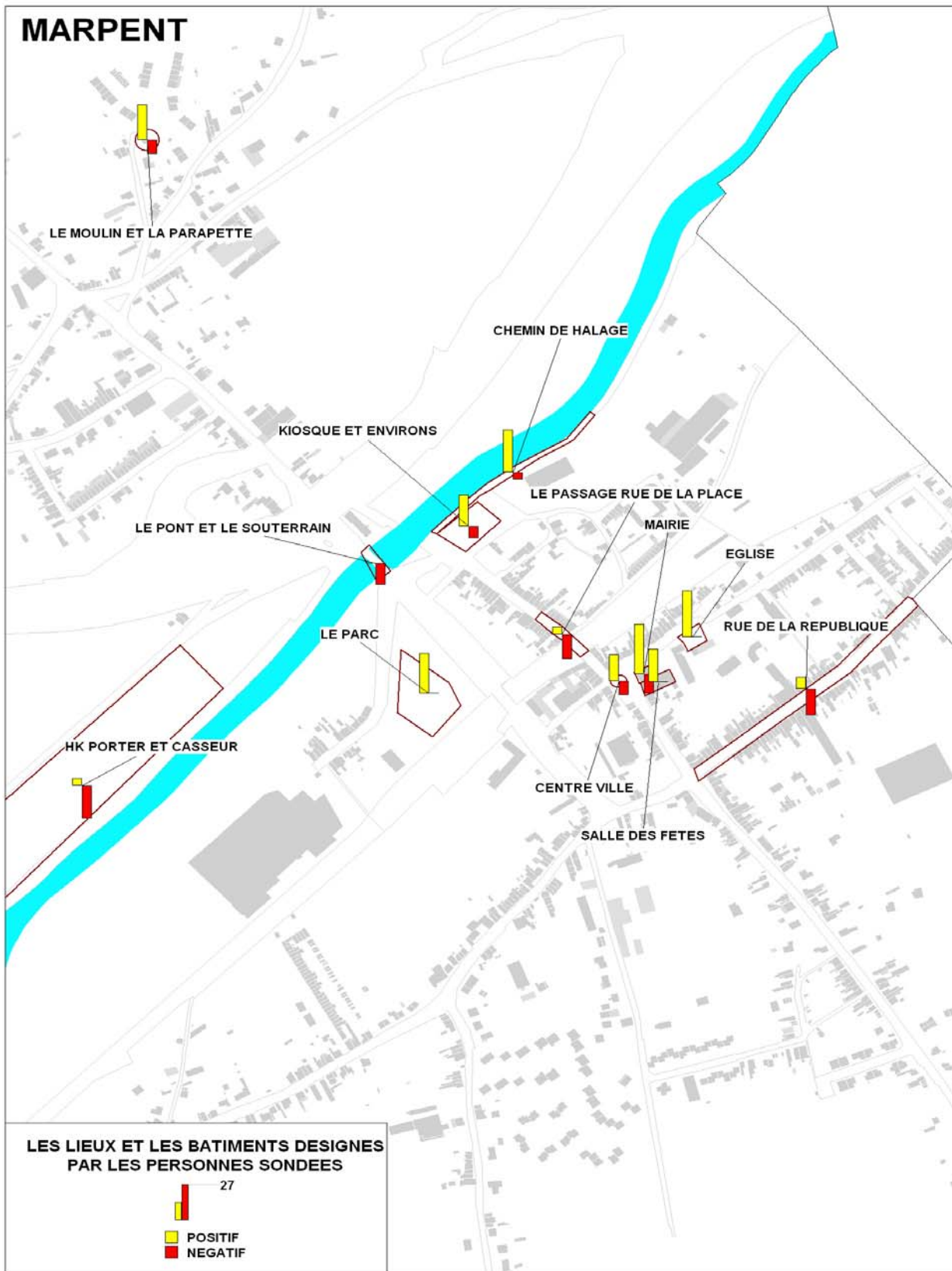


REPARTITION DES REPONSES SUR MARPENT

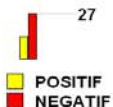
★ REPRESENTE UNE REPONSE



MARPENT



LES LIEUX ET LES BATIMENTS DESIGNES PAR LES PERSONNES SONDEES



LIEUX ET BATIMENTS PORTEURS D'UNE IMAGE TRES POSITIVE

LA MAIRIE (1)



L'EGLISE (2)



LE CHEMIN DE HALAGE (3)



LE PARC (4)



LIEUX ET BATIMENTS PORTEURS D'UNE IMAGE POSITIVE

LE MOULIN DE LA PARAPETTE (5)



Histoire, patrimoine, paysage

83

-17

LA SALLE DES FETES (6)



100

Activités

LE KIOSQUE (7)



86

_ Beau, patrimoine, évènements festifs
_ Insécurité

-14

LE CENTRE VILLE (8)



75

_ Beau, propre
_ Manque de commerces
de fleurs et d'animation

-25

LIEUX ET BATIMENTS PORTEURS D'UNE IMAGE NEGATIVE

HK PORTER (1)



_ Végétation
_ Sale, triste, odeur

LA RUE DE LA REPUBLIQUE (2)



_ Propre, belle
_ Circulation, triste

LE PASSAGE RUE DE LA PLACE (3)



Triste, sentiment d'insécurité

LE PASSAGE SOUS LE PONT (4)



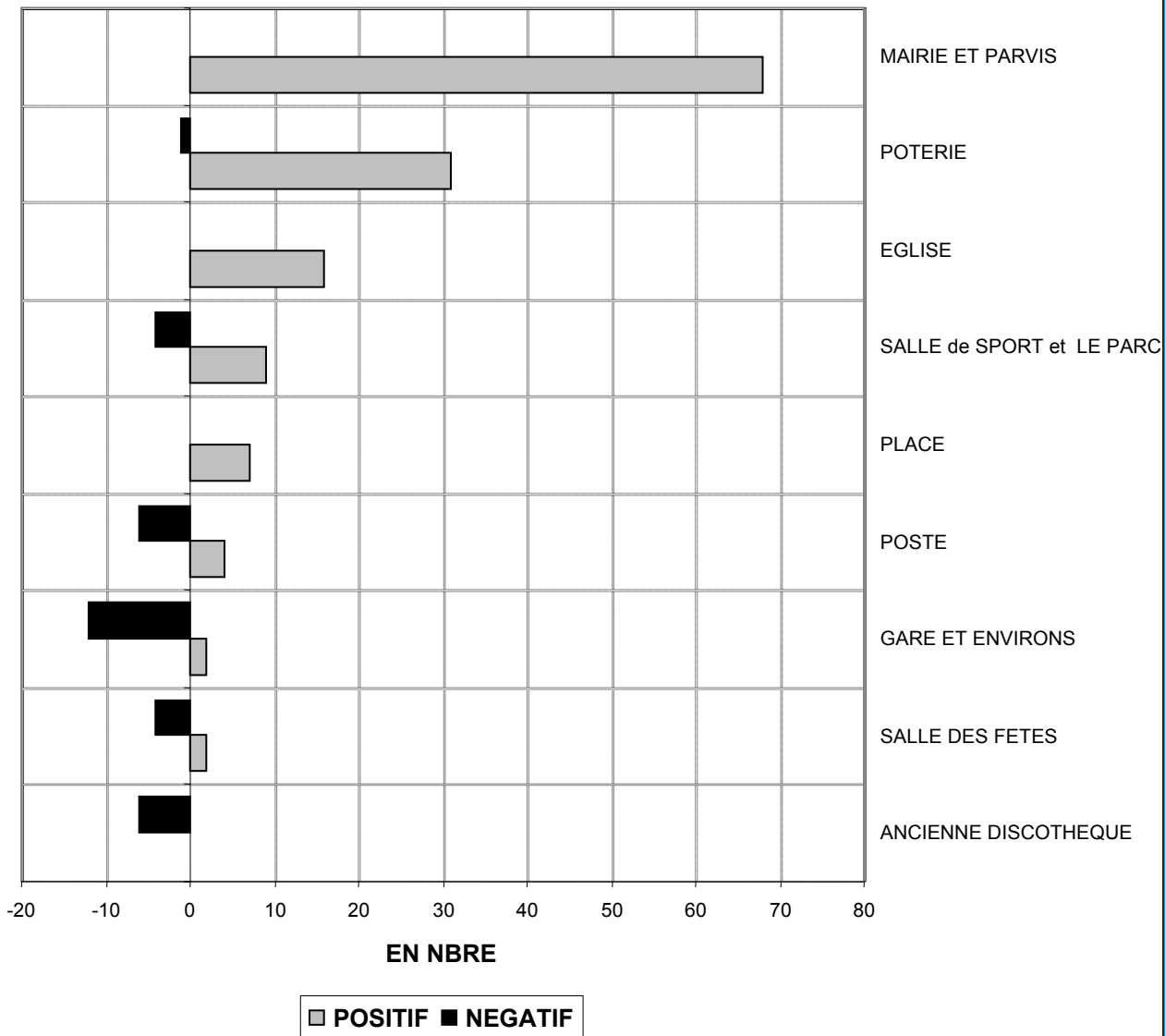
Dangereux, inesthétique

LES REPONSES SUIVANT LES MOTIVATIONS A MARPENT

LIEUX ET BATIMENTS	MOTIVATIONS	
	POSITIVES	NEGATIVES
MAIRIE	AGREABLE, UTILE, ACTIVITES	TROP MODERNE, ACCES
EGLISE	ACIVITES	
CHEMIN DE HALAGE	PROMENADE, AGREABLE	DANGEREUX, GLISSANT
LE MOULIN ET LA PARAPETTE	HISTOIRE, PATRIMOINE, PAYSAGE	
LE PARC	PROMENADE ENFANTS, BIEN AMENAGE	
SALLE DES FETES	ACTIVITES	
KIOSQUE ET ENVIRONS	BEAU, PATRIMOINE, EVENEMENTS FESTIFS	INSECURITE
CENTRE VILLE	BEAU, PROPRE	MANQUE DE COMMERCE, DE FLEURS ET D'ANIMATION
HK PORTER ET CASSEUR	VEGETATION	SALE, TRISTE, ODEUR
RUE DE LA REPUBLIQUE	PROPRE, BELLE	CIRCULATION, TRISTE
LE PASSAGE RUE DE LA PLACE		TRISTE, SENTIMENT D'INSECURITE
LE PONT ET LE SOUTERRAIN		DANGEREUX, INESTHETIQUE

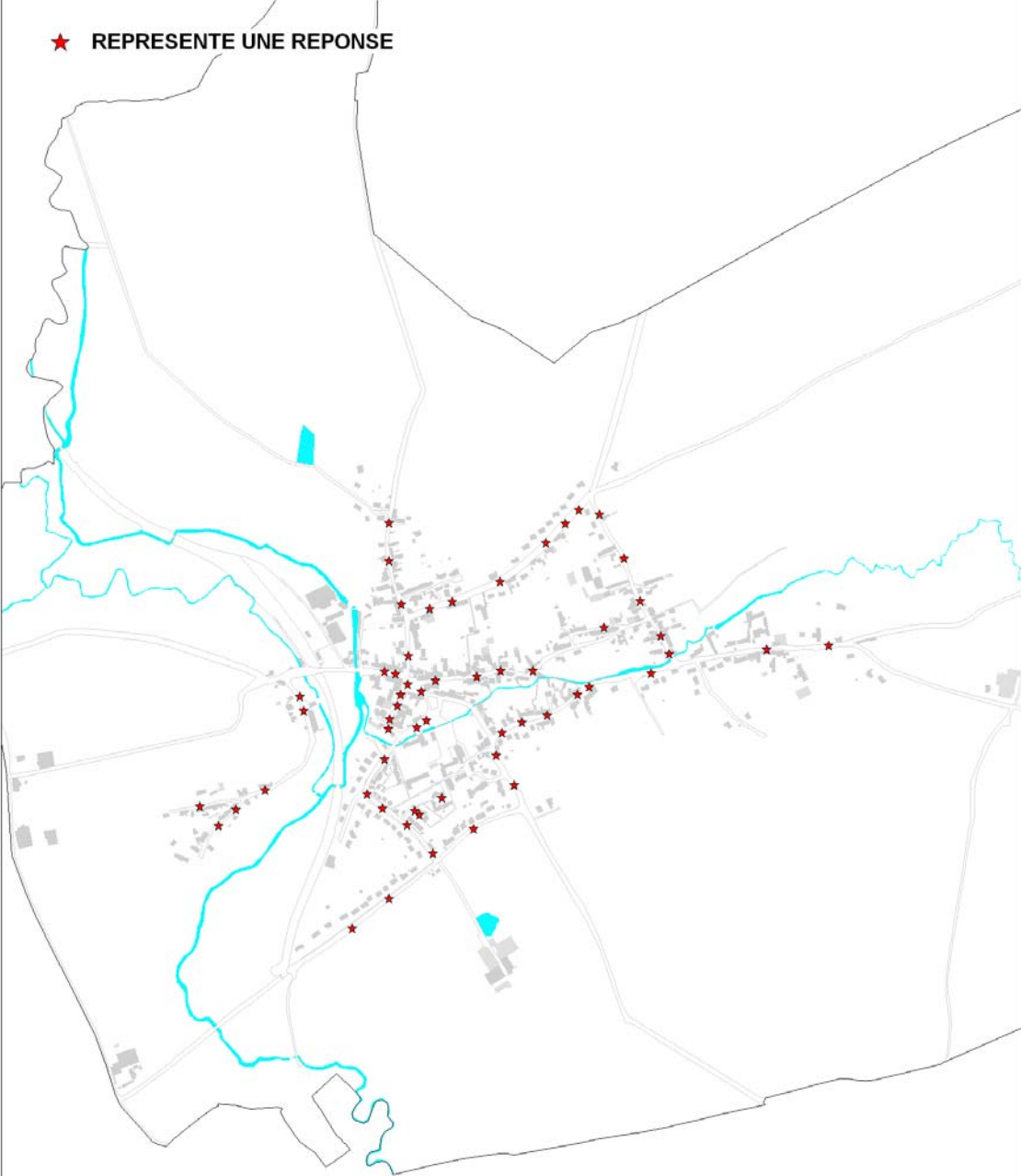
FERRIERE LA PETITE

REPARTITION DES REPONSES SUR FERRIERE LA PETITE

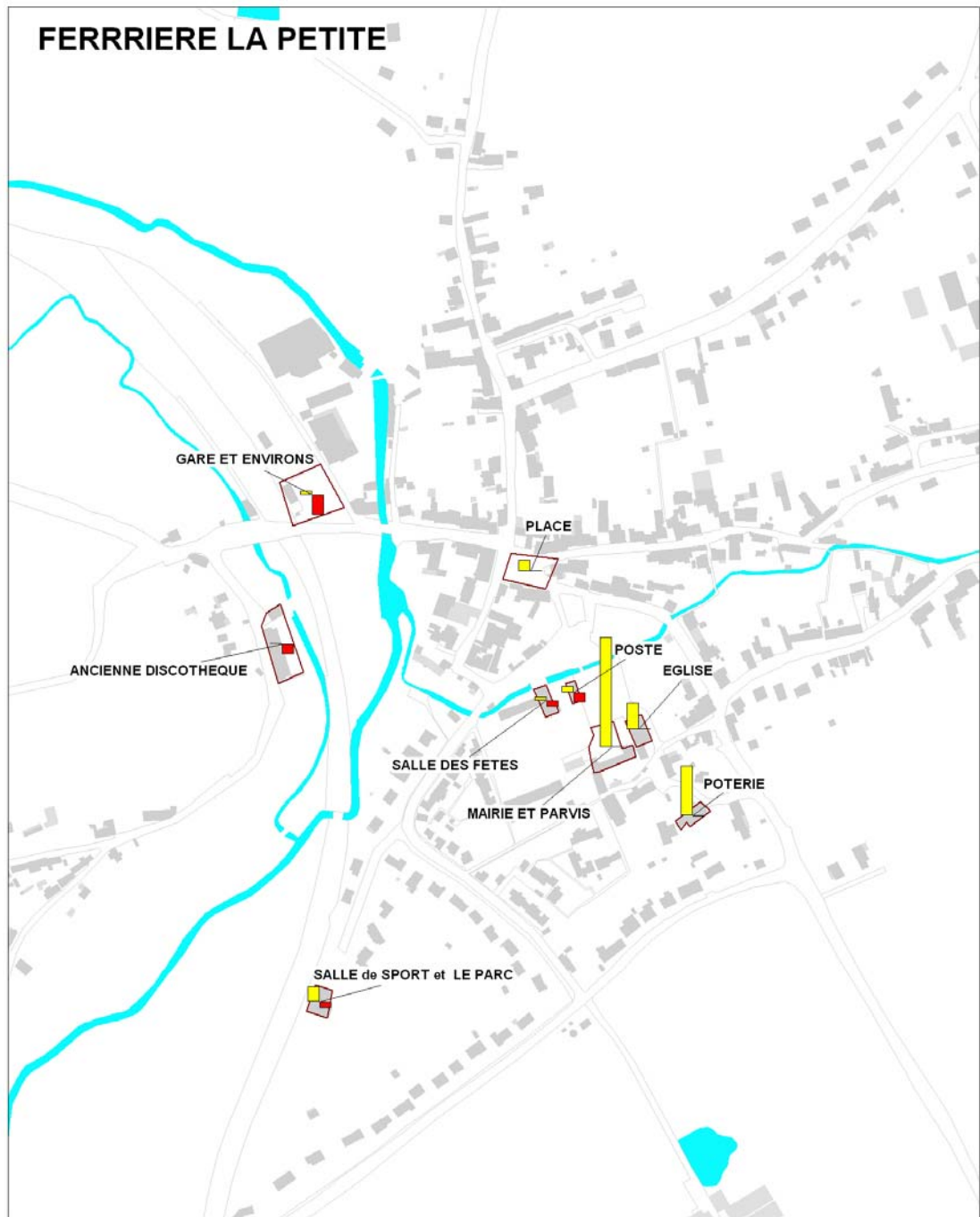


REPARTITION DES REPONSES SUR FERRIERE LA PETITE

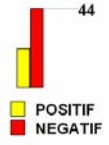
★ REPRESENTE UNE REPONSE



FERRIERE LA PETITE



LES LIEUX ET BATIMENTS DESIGNES PAR LES PERSONNES SONDEES



LIEUX ET BATIMENTS PORTEURS D'UNE IMAGE TRES POSITIVE

LA MAIRIE ET LE PARVIS (1)



100

Architecture, activités, propre

LA POTERIE (2)



97

_ Activités, patrimoine
_ Cher

LIEUX ET BATIMENTS PORTEURS D'UNE IMAGE POSITIVE

L'EGLISE (3)



LA PLACE (4)



LE PARC ET LA SALLE DE SPORT (5)



LIEUX ET BATIMENTS PORTEURS D'UNE IMAGE NEGATIVE

LA POSTE (3)



LA SALLE DES FETES (4)



LIEUX ET BATIMENTS PORTEURS D'UNE IMAGE TRES NEGATIVE

LA GARE (1)

14

-86



Triste, délabré

L'ANCIENNE DISCOTHEQUE (2)

-100



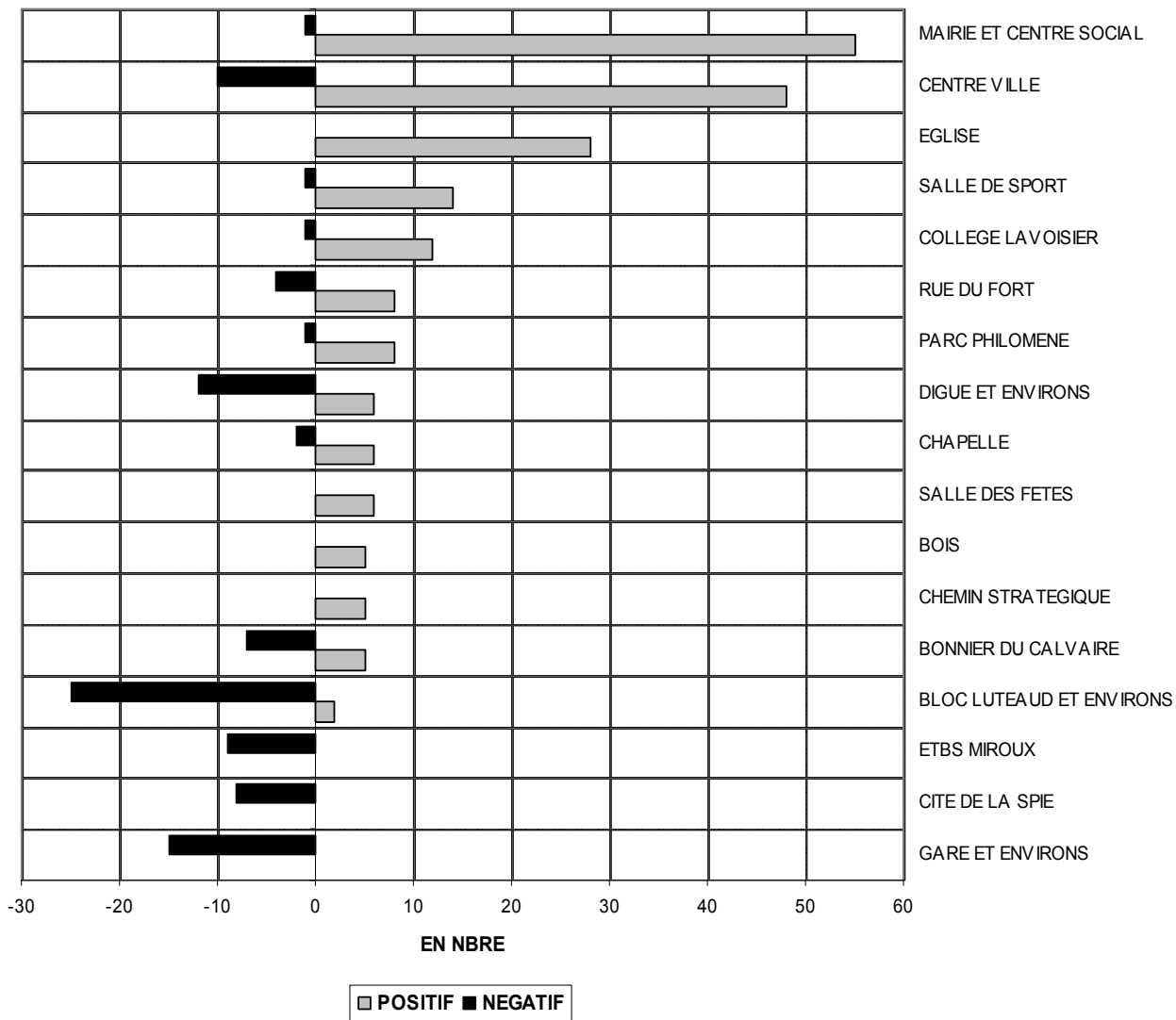
Mal rénové

LES REPONSES SUIVANT LES MOTIVATIONS A FERRIERE LA PETITE

LIEUX ET BATIMENTS	MOTIVATIONS	
	POSITIVES	NEGATIVES
MAIRIE ET PARVIS	ARCHITECTURE, ACTIVITES, PROPRE	
POTERIE	ACTIVITES, PATRIMOINE	CHER
EGLISE	ACTIVITES	
SALLE de SPORT et LE PARC	AGREABLE, CALME, ESTHETIQUE	TOLES, MODERNE
PLACE	AFFECTIF	
GARE ET ENVIRONS		TRISTE, DELABRE
ANCIENNE DISCOTHEQUE		MAL RENOVE
POSTE	ACTIVITES	A RENOVER
SALLE DES FETES	ACTIVITES	MAL SITUE, CHAUFFAGE

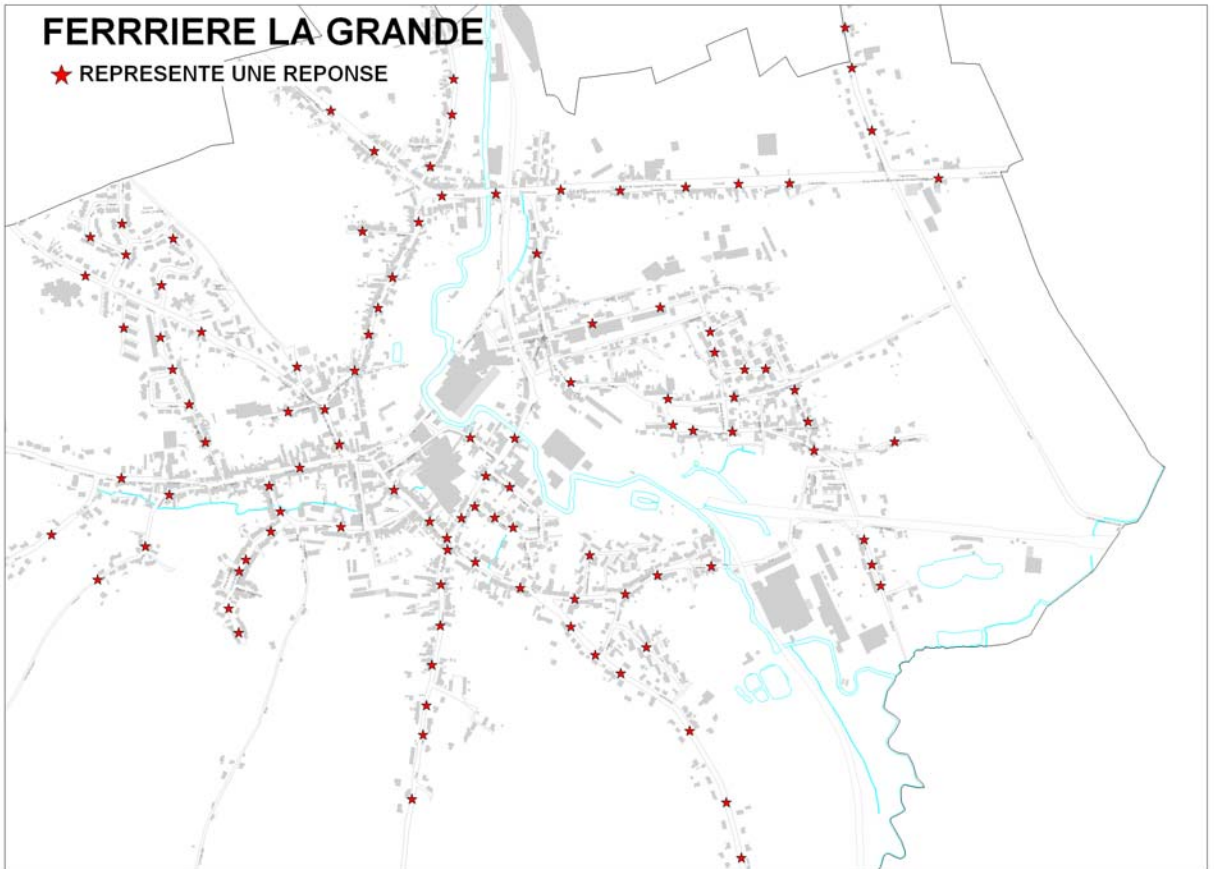
FERRIERE LA GRANDE

REPARTITION DES REPONSES SUR FERRIERE LA GRANDE

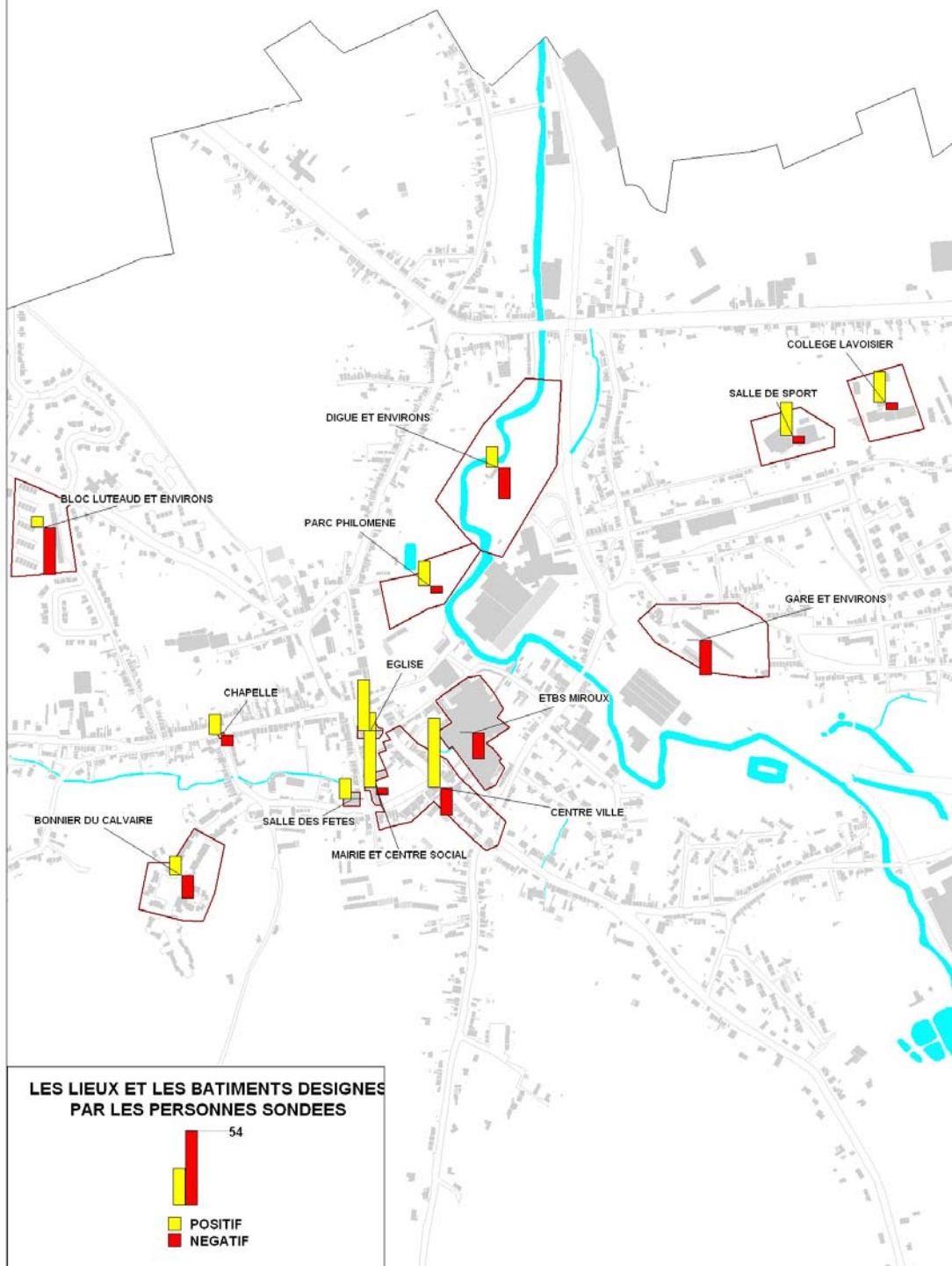


FERRRIERE LA GRANDE

★ REPRESENTE UNE REPOSE



FERRIERE LA GRANDE



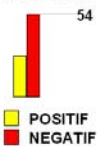
FERRIERE LA GRANDE

VIRONS

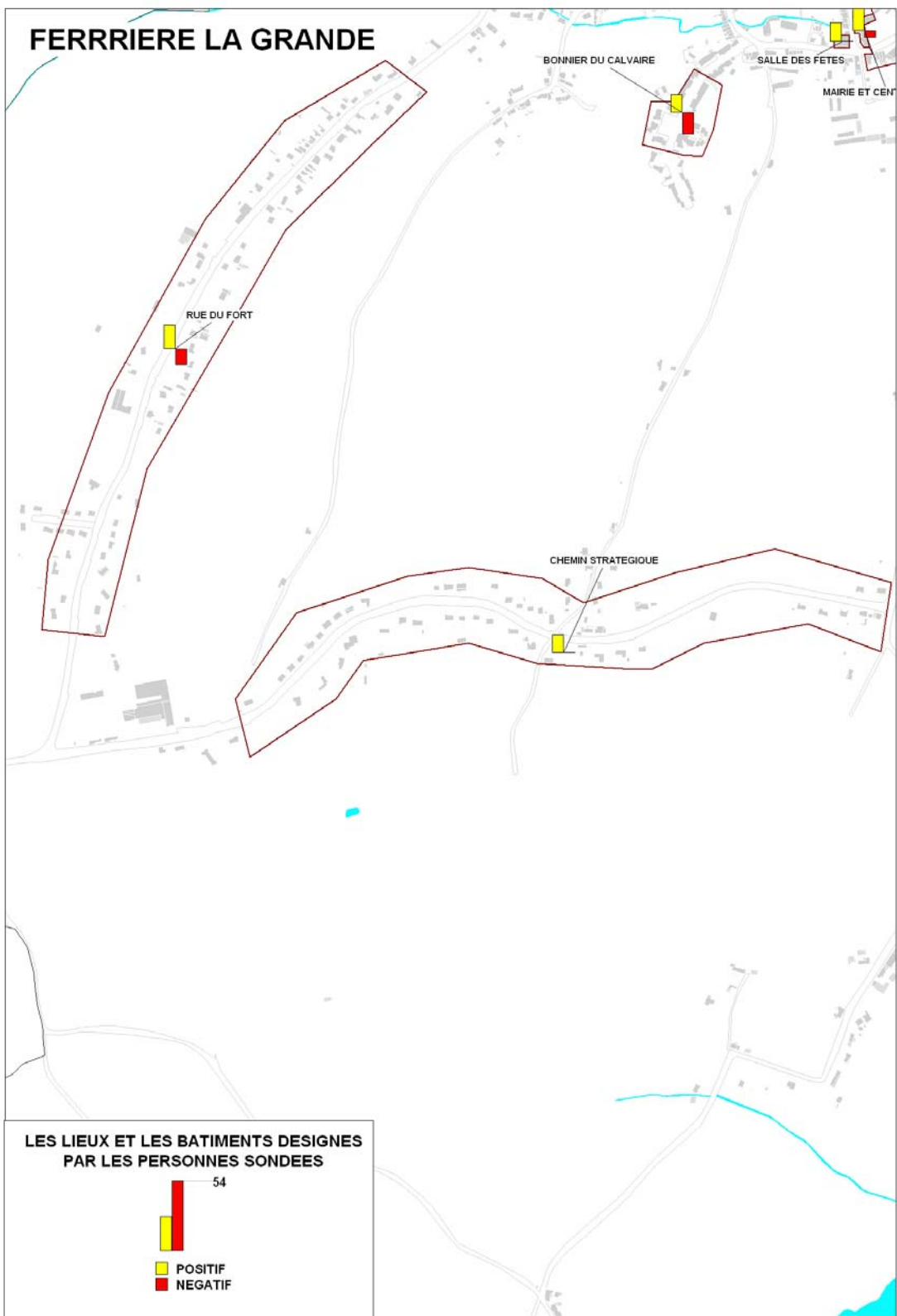
CITE DE LA SPIE

BOIS

LES LIEUX ET LES BATIMENTS DESIGNES
PAR LES PERSONNES SONDEES



FERRRIERE LA GRANDE



LIEUX ET BATIMENTS PORTEURS D'UNE IMAGE TRES POSITIVE

MAIRIE ET CENTRE ET SOCIAL (1)



Activités

LE CENTRE VILLE (2)



83

-17

_ Propre, animé, commerces, fle
 _ Stationnement, circulation

L'EGLISE (3)



Activités, architecture

LA SALLE DE SPORT (4)



93

-7

Activités, agréa

LE COLLEGE LAVOISIER (5)



92

-8

Activités, moderne

LIEUX ET BATIMENTS PORTEURS D'UNE IMAGE POSITIVE

RUE DU FORT (6)



_ Belle maison, calme, agréable
_ Circulation

LE PARC PHILOMENE (7)



89

-11

Activités, paysa

LA CHAPELLE (8)



_ Histoire, patrimoine
_ Carrefour dangereux

LA SALLE DES FETES (9)



100

Activité

LE BOIS (10)



0

LE CHEMIN STRATEGIQUE (11)



100

Belle maison, calme, agréab

LIEUX ET BATIMENTS PORTEURS D'UNE IMAGE NEGATIVE

100



Friches

CITE DE LA SPIE (5)

100



Peuplement, aménagement voie

RDCE BONNIER DU CALVAIRE (6)

42
58



- _ Architecture
- _ Sentiment d'insécurité

LIEUX ET BATIMENTS PORTEURS D'UNE IMAGE TRES NEGATIVE

7

-93



Peuplement, sentiment d'insécurité

LA GARE (2)

-100



Abandon, triste, friche

LA DIGUE (3)

33

-67



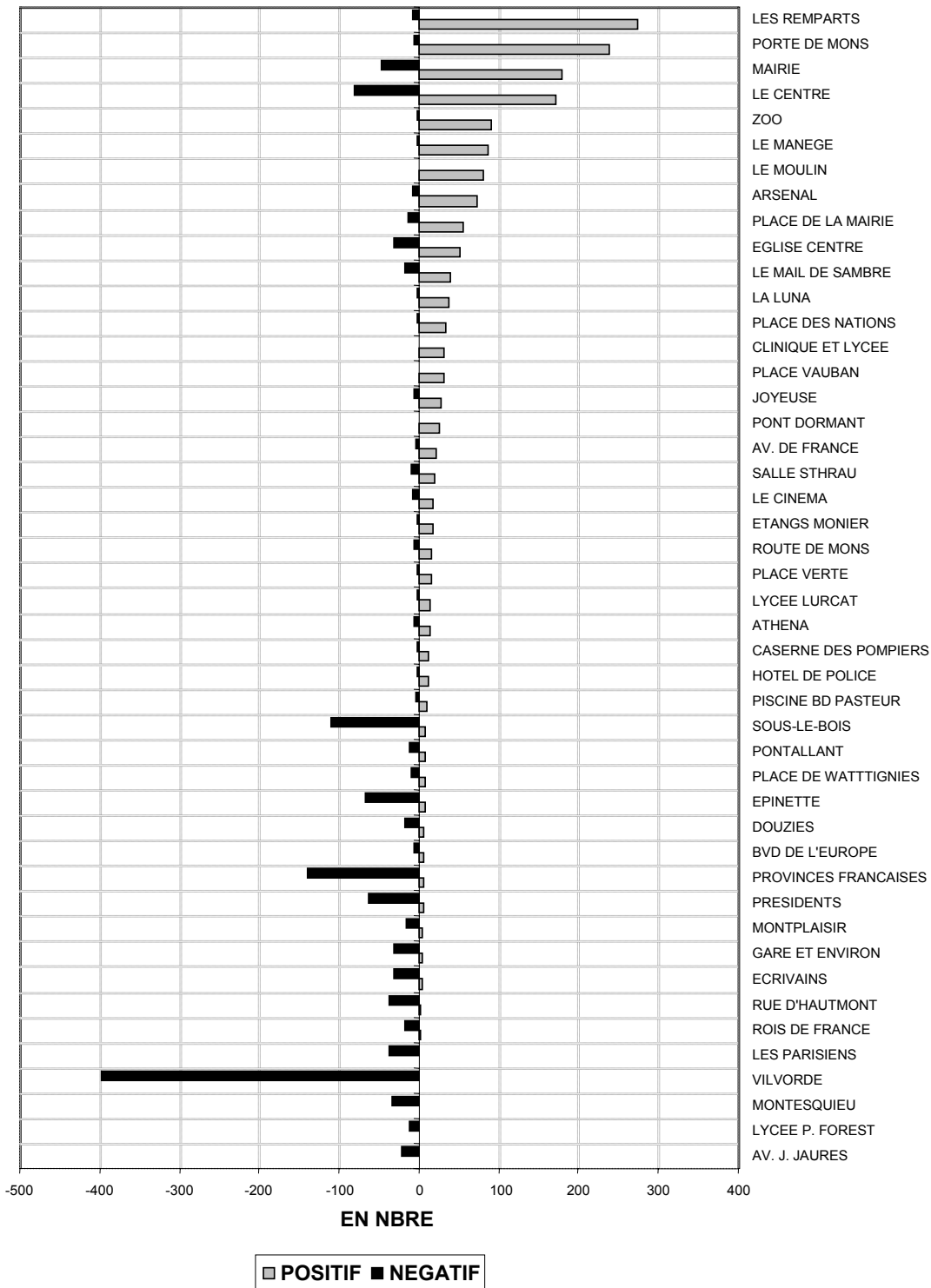
_ Activités, promenade
Citans

LES REPONSES SUIVANT LES MOTIVATIONS A FERRIERE LA GRANDE

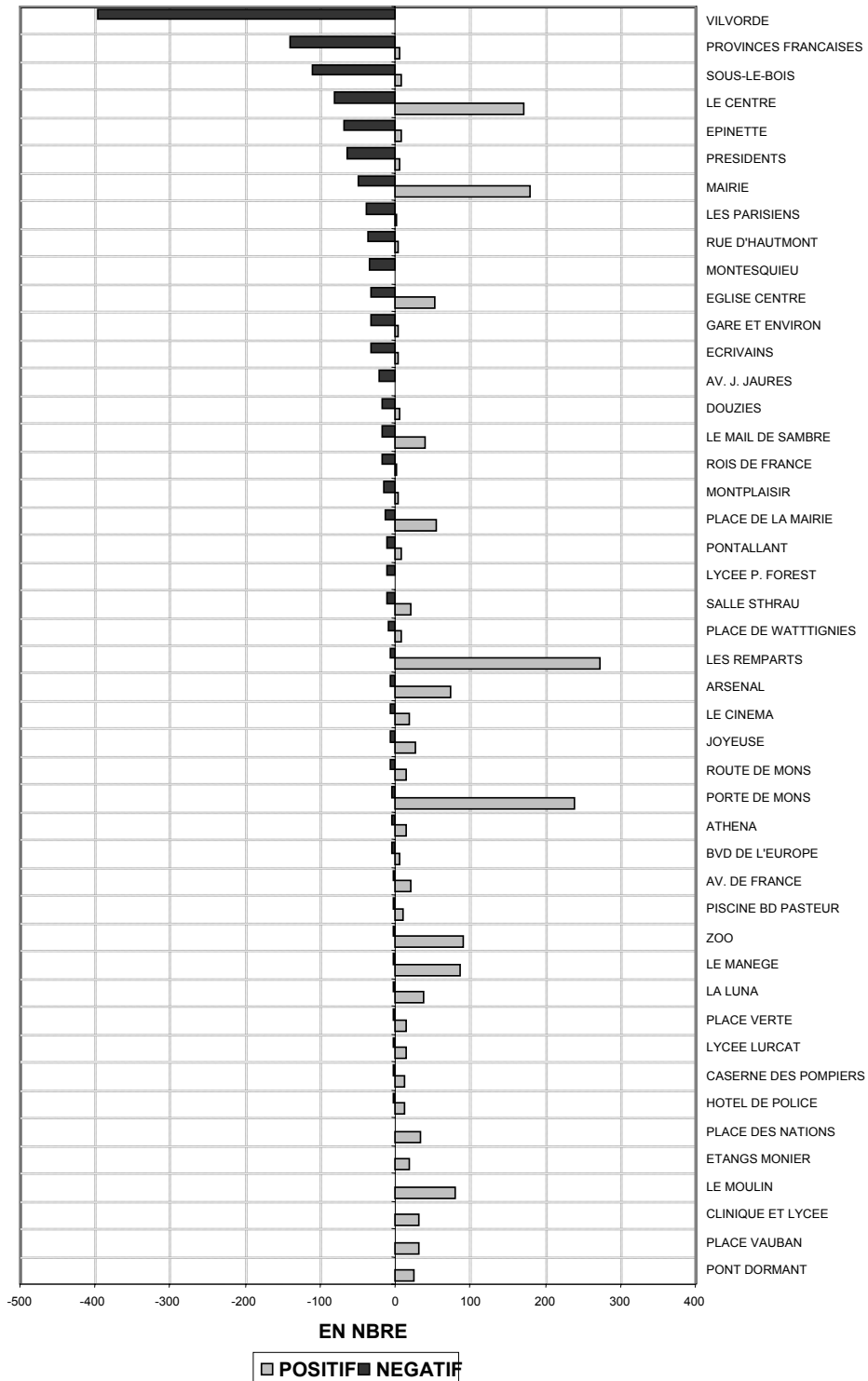
LIEUX ET BATIMENTS	MOTIVATIONS	
	POSITIVES	NEGATIVES
MAIRIE ET CENTRE SOCIAL	ACTIVITES	
CENTRE VILLE	PROPRE, ANIME, COMMERCES, FLEURS	STATIONNEMENT, CIRCULATION
EGLISE	ACTIVITES, ARCHITECTURE	
SALLE DE SPORT	ACTIVITES, AGREABLE	
COLLEGE LAVOISIER	ACTIVITES, MODERNE	
RUE DU FORT	BELLE MAISON, CALME, AGREABLE	CIRCULATION
PARC PHILOMENE	ACTIVITES, PAYSAGE	
CHAPELLE	HISTOIRE, PATRIMOINE	CARREFOUR DANGEREUX
SALLE DES FETES	ACTIVITES	
BOIS		
CHEMIN STRATEGIQUE	BELLE MAISON, CALME, AGREABLE	
BLOC LUTEAUD ET ENVIRONS		PEUPEMENT, SENTIMENT D'INSECURITE
GARE ET ENVIRONS		ABANDON, TRISTE, FRICHE
DIGUE ET ENVIRONS	ACTIVITES, PROMENADE	GITANS
ETBS MIROUX		FRICHES
CITE DE LA SPIE		PEUPEMENT, AMENAGEMENT VOIE
BONNIER DU CALVAIRE	ARCHITECTURE	SENTIMENT D'INSECURITE

MAUBEUGE

REPARTITION DES REPONSES SUR MAUBEUGE

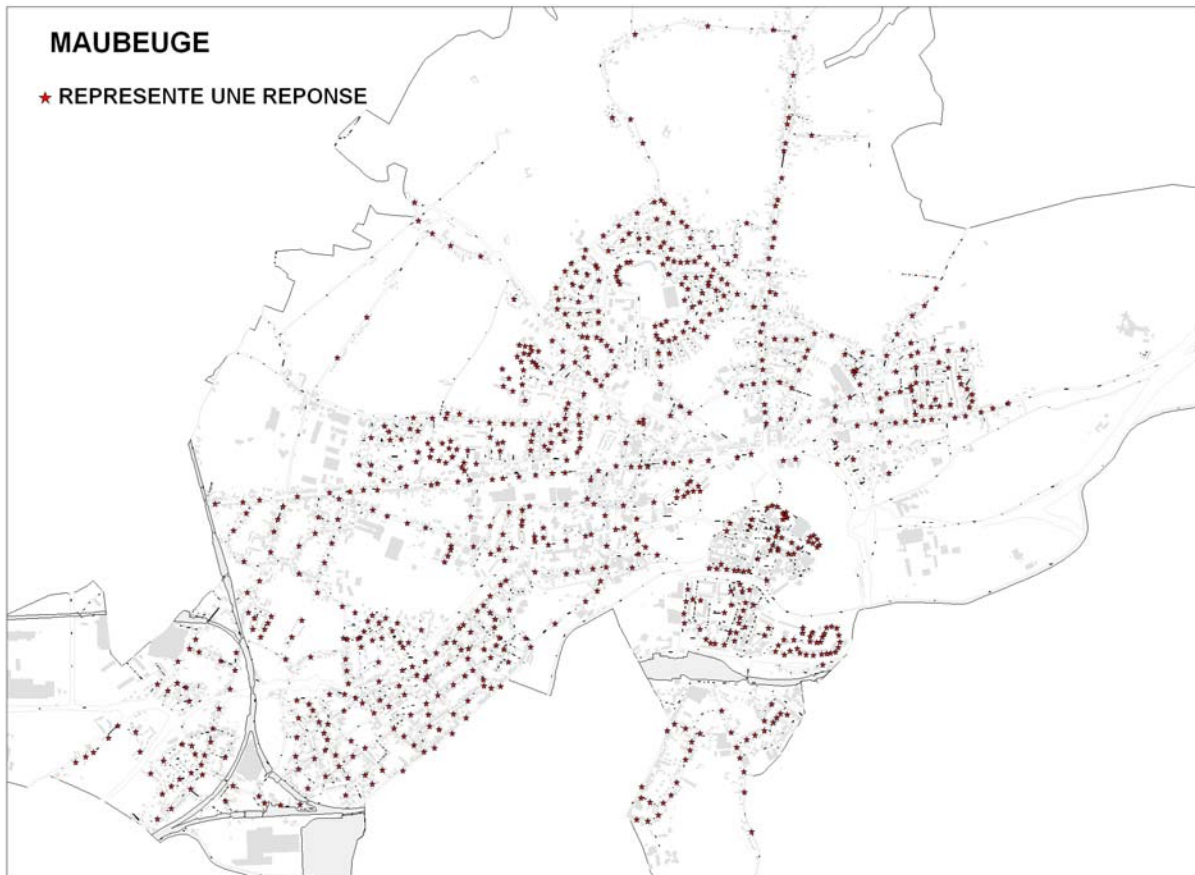


REPARTITION DES REPONSES SUR MAUBEUGE

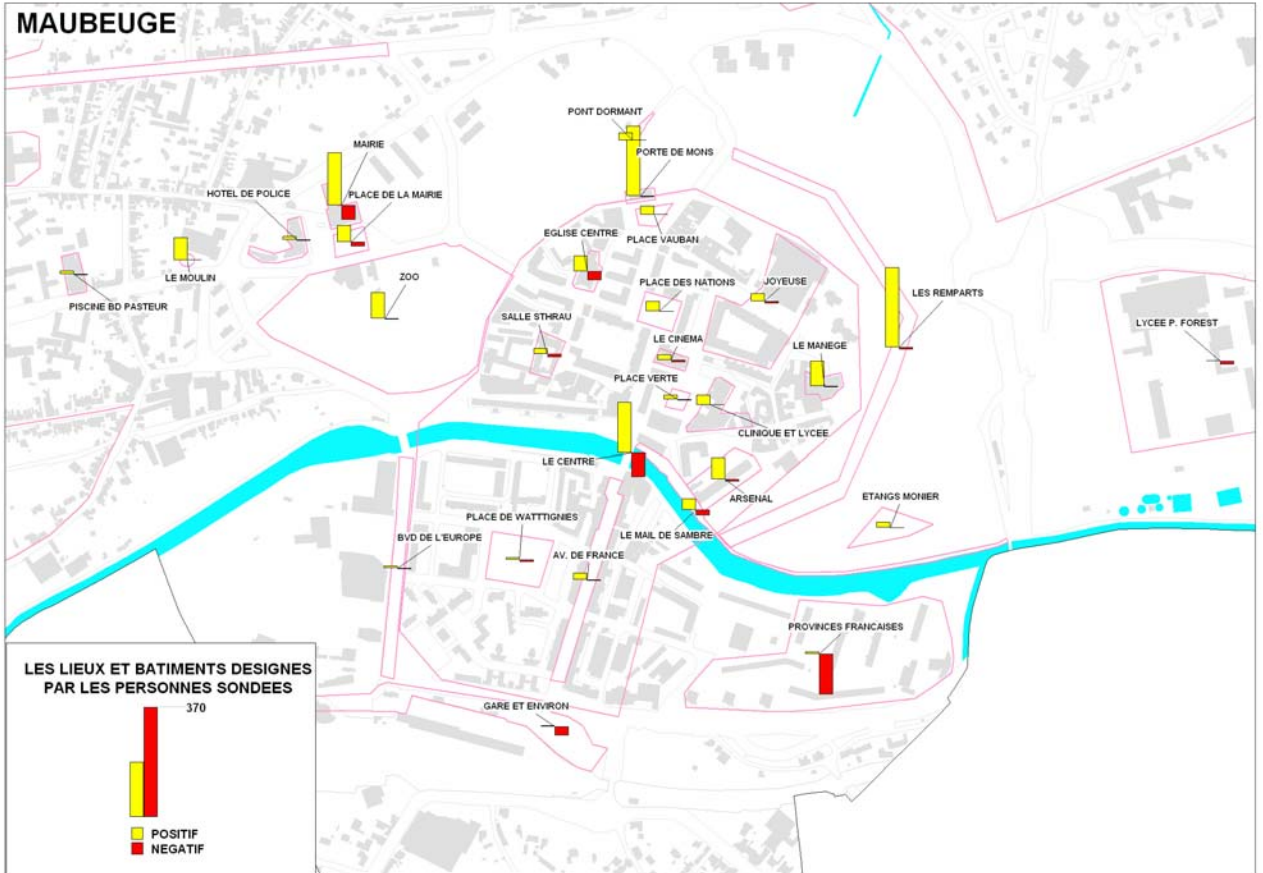


MAUBEUGE

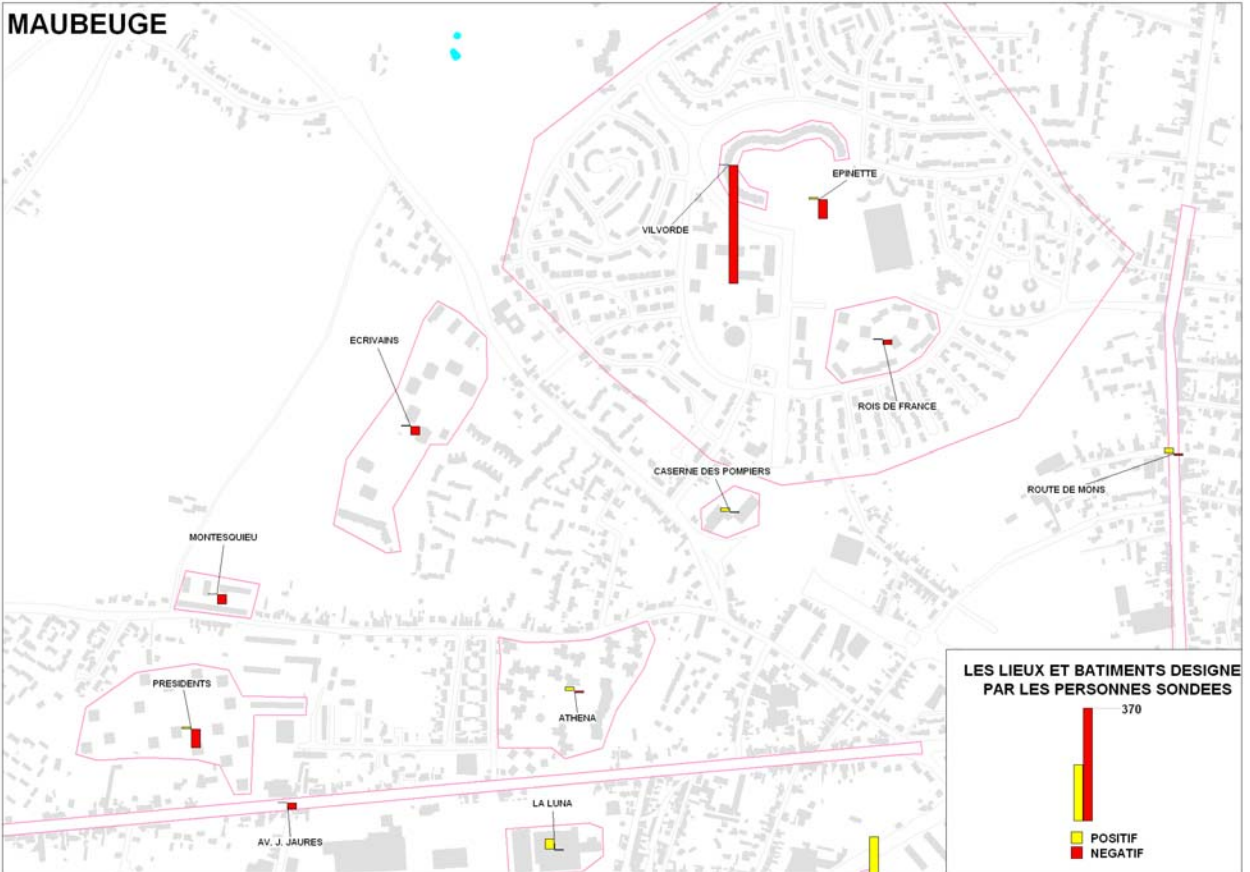
★ REPRESENTE UNE REPONSE



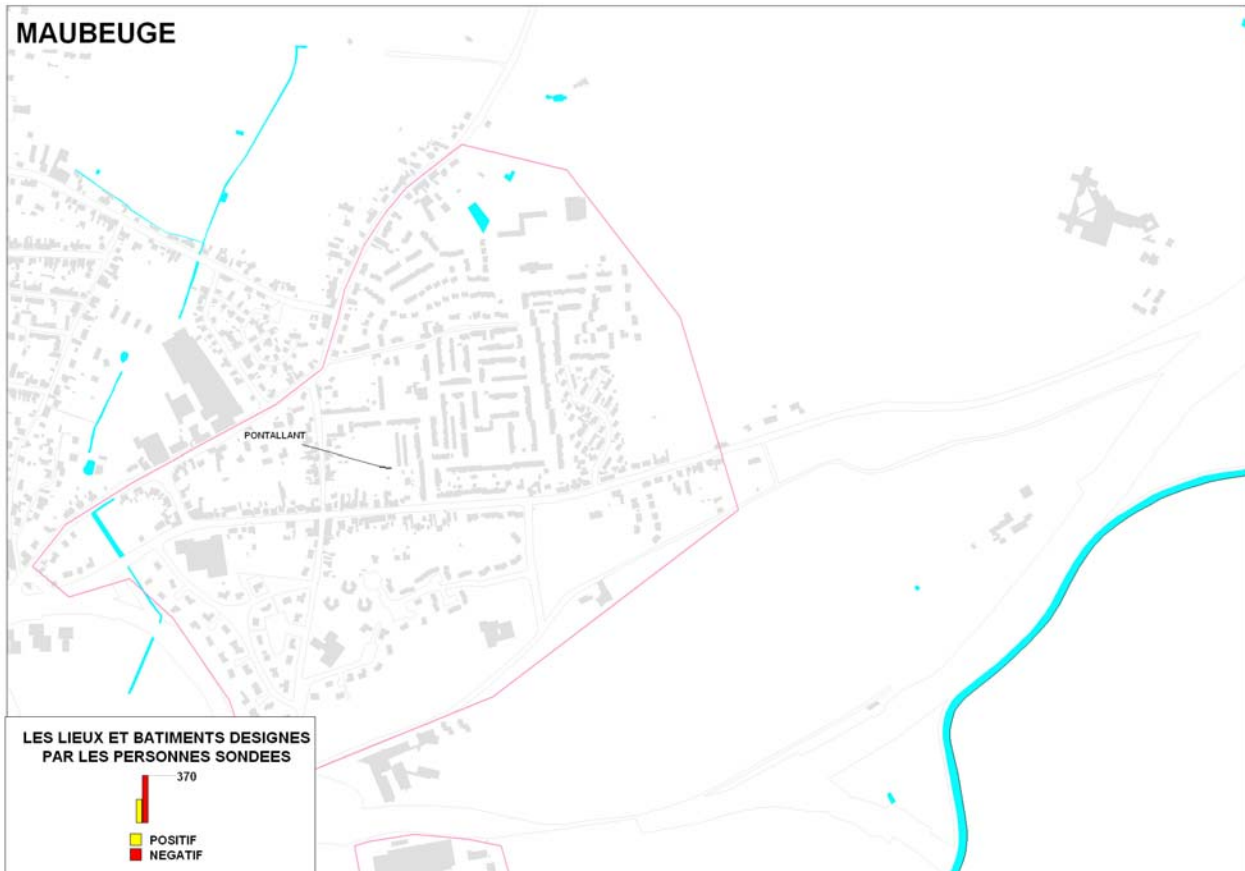
MAUBEUGE



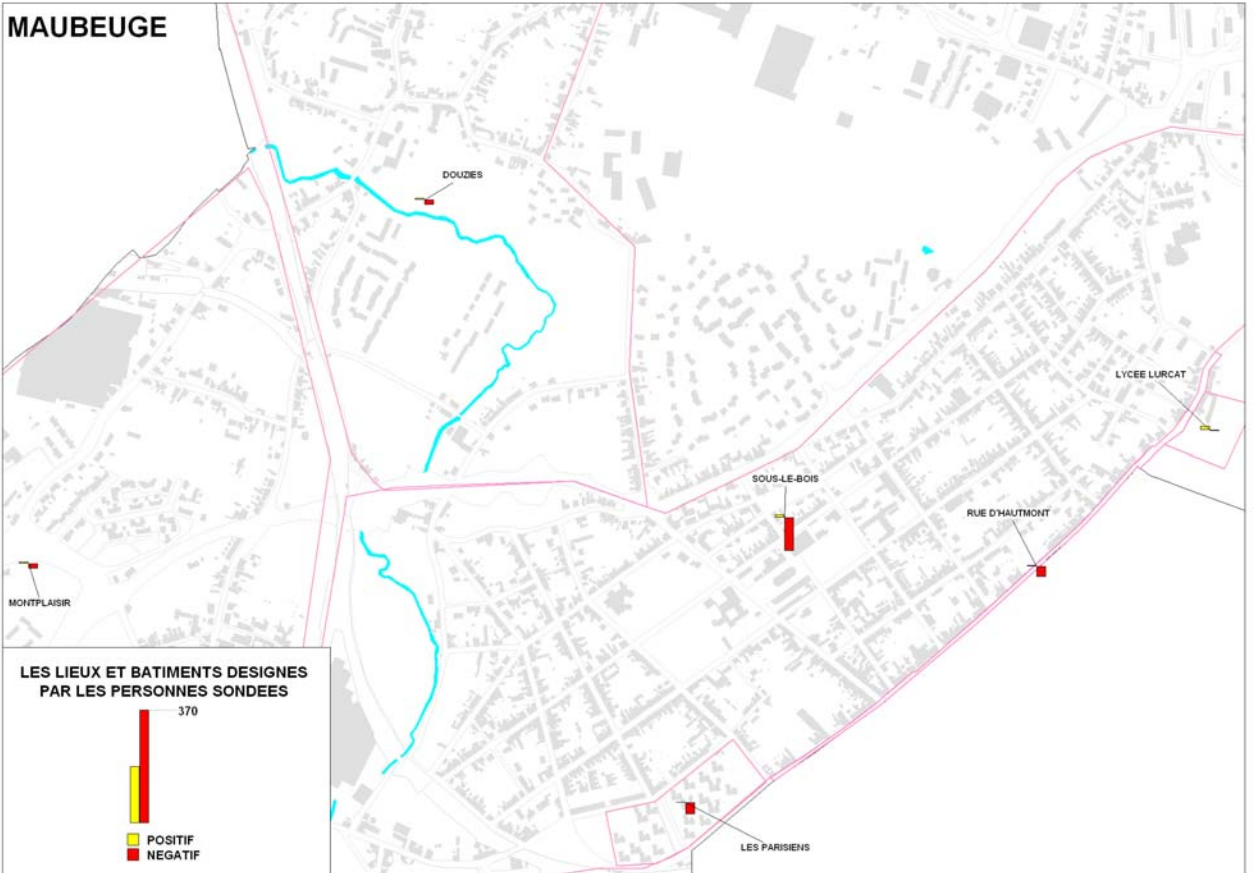
MAUBEUGE



MAUBEUGE



MAUBEUGE



LIEUX ET BATIMENTS PORTEURS D'UNE IMAGE TRES POSITIVE

LES REMPARTS (1)



LA PORTE DE MONS (2)



LA MAIRIE (3)



LE CENTRE VILLE (4)



LIEUX ET BATIMENTS PORTEURS D'UNE IMAGE POSITIVE

LE ZOO (5)



_ Agréable, promenade, propre, rénové
_ Prix, bar à boisson, rénover plus

LE THEATRE DU MANEGE (6)



98

-2

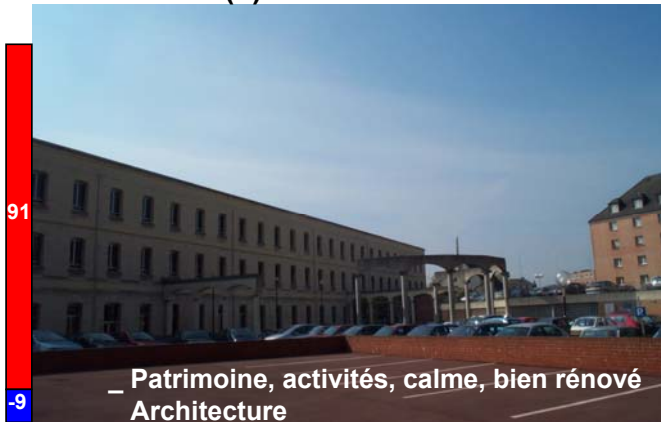
Activités, architecture, original, attractivité

LE MOULIN (7)



Patrimoine, histoire,
bien rénover

L'ARSENAL (8)



91

-9

_ Patrimoine, activités, calme, bien rénové
Architecture

L'EGLISE DU CENTRE (10)



63

-37

_ Activités, moderne, unique

PLACE DE LA MAIRIE (9)



Agréable, belle, fleurie

LE MAIL DE LA SAMBRE (11)



_ Agréable, promenade, paysage
 _ Mal entretenu, odeurs, inondation, insécurité

LA LUNA (12)



95
-5

_ Activités, architecture
 _ Trop moderne

PLACE DES NATIONS (13)



Agréable, belle, jet d'eau

LA CLINIQUE DU CHAPITRE ET LE LYCEE NOTRE DAME (14)



100

Patrimoine, architecture

PLACE VAUBAN (15)



Histoire

LA JOYEUSE (16)



82

-18

_ Calme, agréable, bien entretenu
 _ Mal fait, trop haut

LE PONT DORMANT (17)



Paysage, promenade, bien rénové

AVENUE DE FRANCE (18)



Agréable, commerces, promenade

LA SALLE STHRAU (19)



Patrimoine, histoire, architecture

LE CINEMA (20)



LES ETANGS MONIER (21)



LA ROUTE DE MONS (22)



LE LYCEE LURCAT (23)



LA PLACE VERTE (24)



RESIDENCE ATHENA (25)



LA CASERNE DES POMPIERS (26)



87

-13

Moderne, beau

HOTEL DE POLICE (27)



86

-14

_ Architecture plait
_ Architecture déplaît

PISCINE BVD PASTEUR (28)



77

-23

Activité, architecture

LIEUX ET BATIMENTS PORTEURS D'UNE IMAGE NEGATIVE

LE QUARTIER DE L'EPINETTE (4)



9

- Proximité commerces, calme
- Insécurité, voirie, éclairage, abri bus, parc

LES PRESIDENTS (5)



Peuplement, insécurité, aire de jeux, animation jeunes

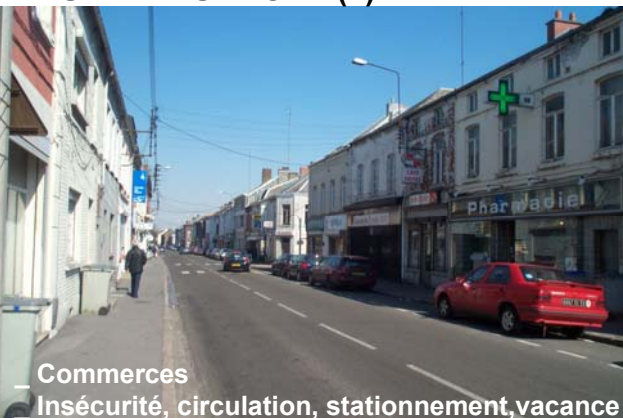
LES PARISIENS (6)



3
-97

Insécurité

LA RUE D'HAUTMONT (7)



- Commerces
- Insécurité, circulation, stationnement, vacance

LES PHILOSOPHES (8)



11
-89

Insécurité, circulation, stationnement vacance

LA GARE (9)



Circulation, stationnement, signalétique, triste

LES PREDICATEURS (10)



Insécurité, vacance, pas d'entretien, sale

AVENUE JEAN JAURES (11)



Vitesse, entretien, absence de verdure

QUARTIER DE DOUZIES (12)



— Calme, belle maison
— Triste, sale, oublié, commerce, aire de jeu

LES ROIS DE FRANCE (13)



Vieux, pas d'éclairage, insécurité, stationnement

QUARTIER DE MONTPLAISIR (14)



— Animé, lien social, bien conçu
— Insécurité, délaissé

QUARTIER DU PONT ALLANT (15)



- _ Calme, belle maison
- _ Pas d'animation, parc jeux, éclairage

LE LYCEE PIERRE FOREST (16)



Aménagement, a rénover

LA PLACE DE WATTIGNIES (17)



- _ Marché, parking
- _ Trop grand, laid, manque de verdure

LIEUX ET BATIMENTS PORTEURS D'UNE IMAGE TRES NEGATIVE

LE VILVORDE (1)



LES PROVENCES FRANCAISES (2)



LE QUARTIER DE SOUS-LE-BOIS (3)



LES REPONSES SUIVANT LES MOTIVATIONS A MAUBEUGE

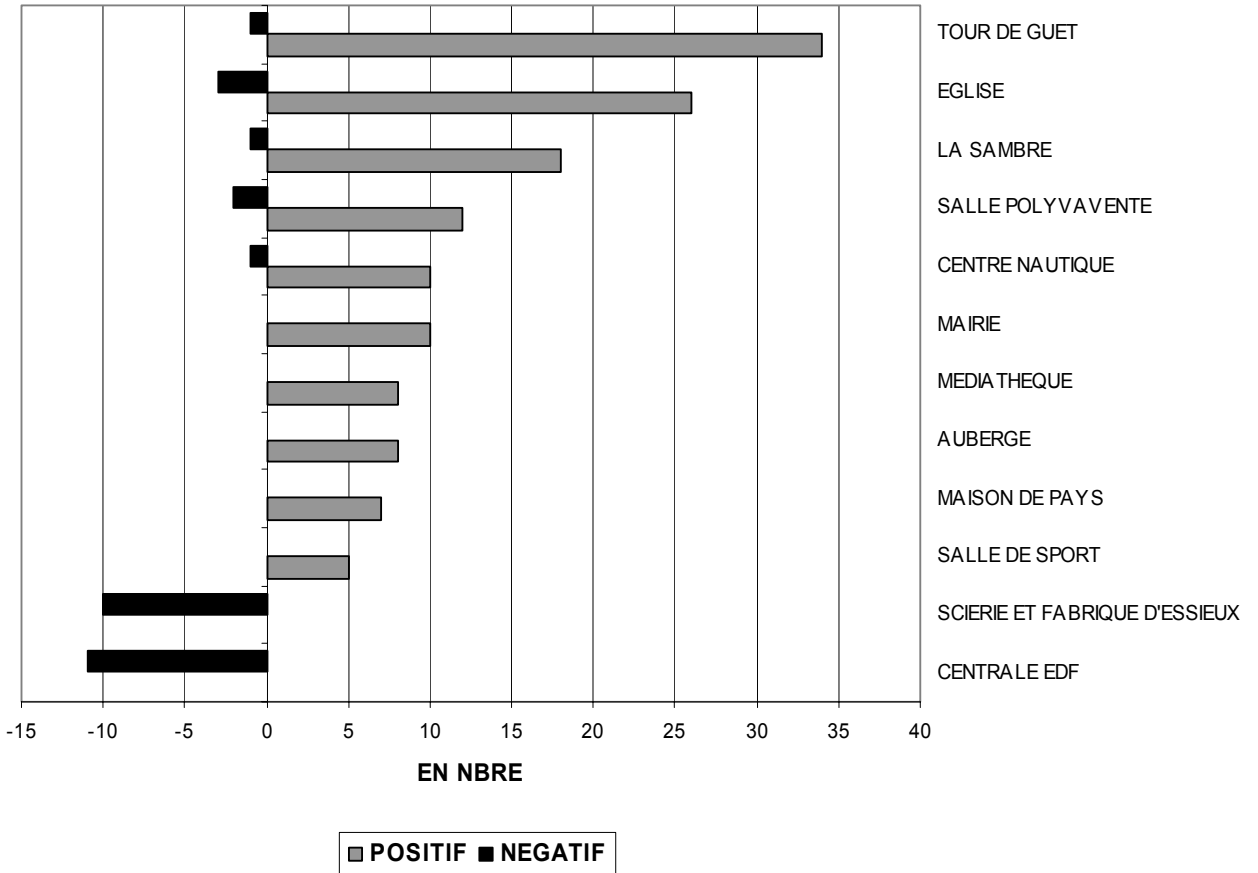
LES LIEUX	MOTIVATIONS	
	POSITIVES	NEGATIVES
LES REMPARTS	PATRIMOINE, PROMENADE, AGREABLE	GROTTE A AMENAGER, RESTAURER PLUS
LE CENTRE	BEAU, COMMERCE, PROPRE, FLEURIE	CIRCULATION, STATIONNEMENT, VANDALISME, ANIMATION
ZOO	AGREABLE, PROMENADE, PROPRE, RENOVER	PRIX, BAR A BOISSON, RENOVER PLUS
PLACE DE LA MAIRIE	AGREABLE, BELLE, FLEURIE	PB STATIONNEMENT, TROP DE BETON
LE MAIL DE SAMBRE	AGREABLE, PROMENADE, PAYSAGE	MAL ENTRETENU, ODEURS, INONDATION, INSECURITE
PLACE DES NATIONS	AGREABLE, BELLE, JET D'EAU	
PLACE VAUBAN	HISTOIRE	
PONT DORMANT	PAYSAGE, PROMENADE, BIEN RENOVER	
AV. DE FRANCE	AGREABLE, COMMERCE, PROMENADE	
ETANGS MONIER	PROMENADE	
ROUTE DE MONS	ANIME, COMMERCE, BELLE MAISON, CAMPAGNE	SORTIE ECOLE
PLACE VERTE	HISTOIRE, PRESENCE KIOSQUE	TROP SOMBRE, MANQUE DE VERDURE
BVD DE L'EUROPE	CIRCULATION, ECLAIRAGE	COMMERCE
SOUS-LE-BOIS	PROXIMITE DES COMMERCE	INSECURITE, CIRCULATION, JEUX ENFANT, DEGRADATION
EPINETTE	PROXIMITE COMMERCE, CALME	INSECURITE, VOIRIE, ECLAIRAGE, ABRI BUS, PARC
RUE D'HAUTMONT	COMMERCE	INSECURITE, CIRCULATION, STATIONNEMENT, VACANCE
AV. J. JAURES		VITESSE, ENTRETIEN, ABSENCE DE VERDURE
DOUZIES	CALME, BELLE MAISON	TRISTE, SALE, OUBLIE, COMMERCE, AIRE DE JEUX
MONTPLAISIR	ANIME, LIEN SOCIAL, BIEN CONCUE	INSECURITE, DELAISSE
PONT ALLANT	CALME, BELLE MAISON	PAS D'ANIMATION, PARC JEUX, ECLAIRAGE
PLACE DE WATTIGNIES	MARCHE, PARKING	TROP GRAND, LAID, MANQUE DE VERDURE

LES REponses SUIVANT LES MOTIVATIONS A MAUBEUGE

LES BATIMENTS	MOTIVATIONS	
	POSITIVES	NEGATIVES
PORTE DE MONS	PATRIMOINE, HISTOIRE, ARCHITECTURE	A RENOVER
MAIRIE	ACTIVITES, ARCHITECTURE	TROP HAUTE, BETON, STATIONEMENT, FACADE SALE
LE MANEGE	ACTIVITES, ARCHITECTURE, ORIGINAL, ATTRACTIVITE	
LE MOULIN	PATRIMOINE, HISTOIRE, BIEN RENOVER	
ARSENAL	PATRIMOINE, ACTIVITES, CALME, BIEN RENOVE	ARCHITECTURE
EGLISE CENTRE	ACTIVITES, MODERNE, UNIQUE	TROP MODERNE
LA LUNA	ACTIVITES, ARCHITECTURE	TROP MODERNE
CLINIQUE ET LYCEE	PATRIMOINE, ARCHITECTURE	
JOYEUSE	CALME, AGREABLE, BIEN ENTRETENU	MAL FAIT, TROP HAUT
SALLE STHRAU	PATRIMOINE, HISTOIRE, ARCHITECTURE	A RENOVER
LE CINEMA	ACTIVITES, PROXIMITE	PETIT, VIEUX
LYCEE LURCAT	ARCHITECTURE, BIEN INTEGRE, BIEN SITUE	
ATHENA	PROPRE, CALME	AIRE DE JEUX
CASERNE DES POMPIERS	MODERNE, BEAU	
HOTEL DE POLICE	ARCHITECTURE	ARCHITECTURE
PISCINE BD PASTEUR	ACTIVITE, ARCHITECTURE	
VILVORDE		INSECURITE, ABANDON, DEMOLITION
PROVINCES FRANCAISES		PEUPELEMENT, INSECURITE, TROP GRAND, ARCHITECTURE
PRESIDENTS		PEUPELEMENT, INSECURITE, AIRE DE JEUX, ANIMATION JEUNES
LES PARISIENS		INSECURITE
MONTESQUIEU		INSECURITE, VACANCE, PAS D'ENTRETIEN, SALE
GARE ET ENVIRON		CIRCULATION, STATIONNEMENT, SIGNALIETIQUE, TRISTE
ECRIVAINS		INSECURITE, VACANCE, PAS D'ENTRETIEN, SALE
ROIS DE FRANCE		VIEUX, PAS D'ECLAIRAGE, INSECURITE, STATIONEMENT
LYCEE B. FOREST		PEUPELEMENT, AMENAGEMENT, A RENOVER

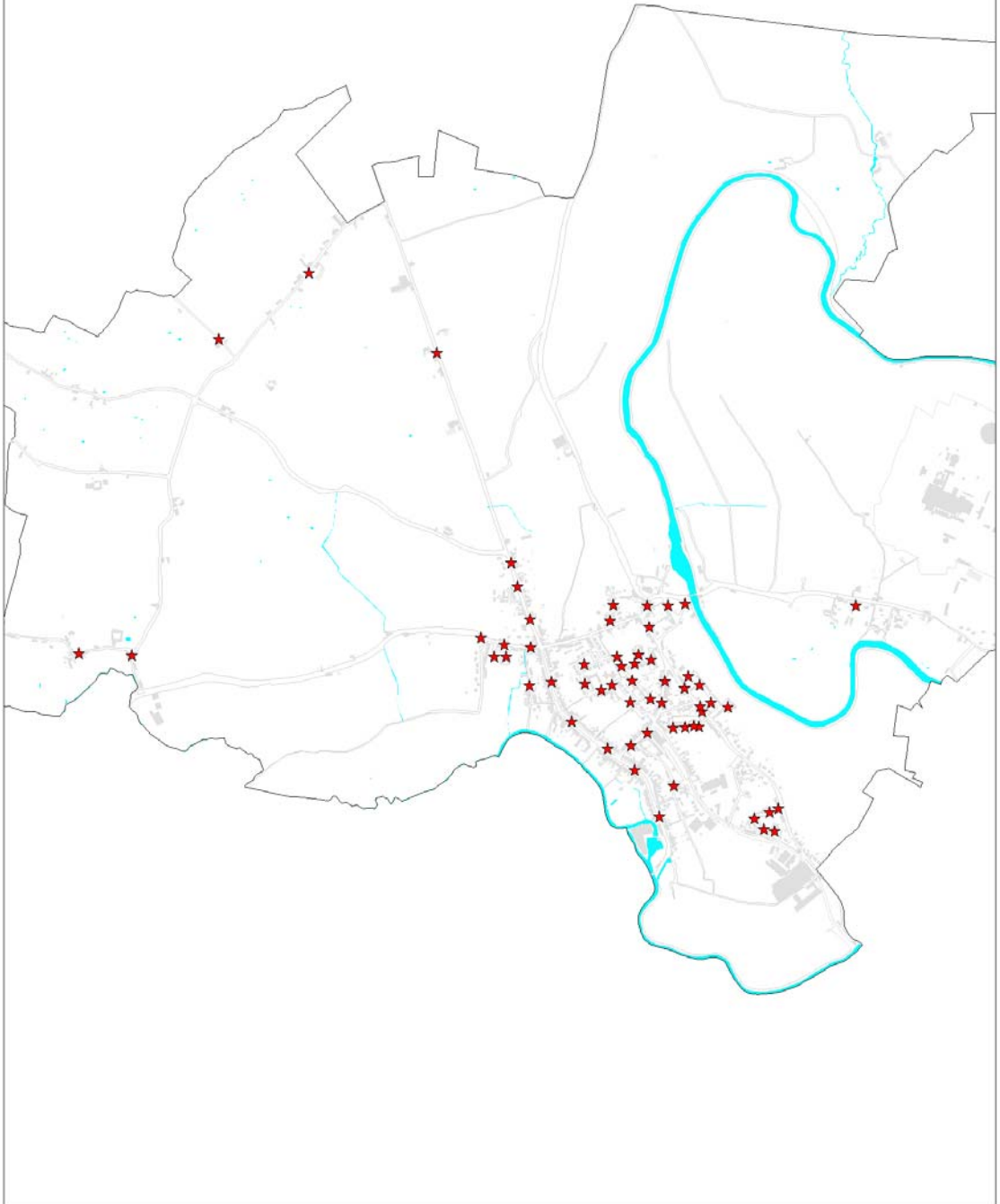
PONT SUR SAMBRE

REPARTITION DES REPONSES A PONT SUR SAMBRE

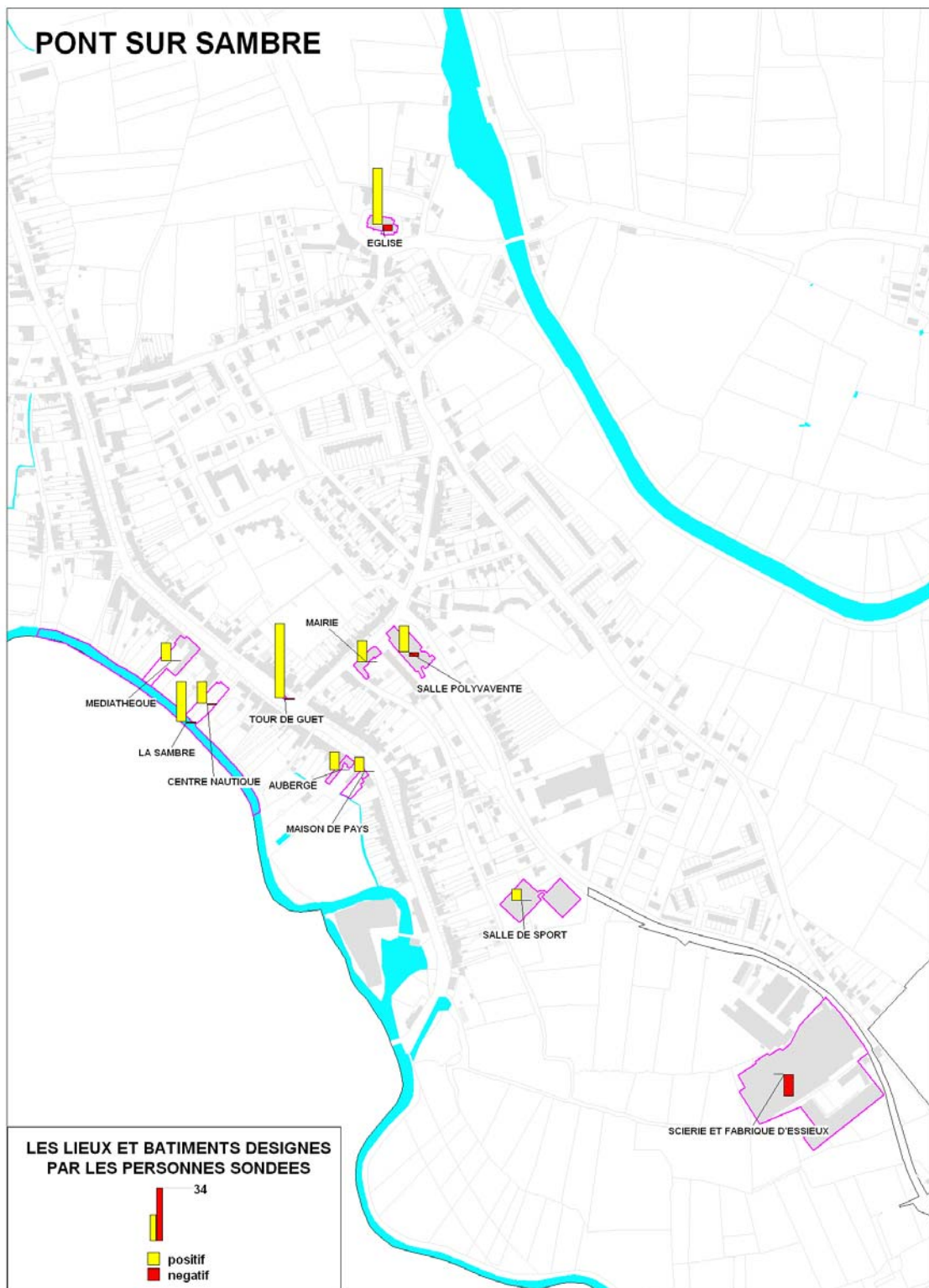


PONT SUR SAMBRE

★ REPRESENTE UNE REPONSE



PONT SUR SAMBRE



LIEUX ET BATIMENTS PORTEURS D'UNE IMAGE TRES POSITIVE

LA TOUR DE GUET (1)



L'EGLISE (2)



LA SAMBRE (3)



LA SALLE POLYVALENTE (4)



LIEUX ET BATIMENTS PORTEURS D'UNE IMAGE POSITIVE

LA BASE NAUTIQUE (5)



100

-9

LA MAIRIE (6)



100

Activités, bien rénové

MEDIATHEQUE (7)



100

Activités,culture,bien rénové

L'AUBERGE (8)



100

Belle,ancien, ut

MAISON DE PAYS (9)



100

Patrimoine, apprentissage

SALLE DE SPORT (10)



100

Activités, architectu

LIEUX ET BATIMENTS PORTEURS D'UNE IMAGE NEGATIVE

LA CENTRALE EDF (1)



Verrue, inutile

LA SCIERIE ET LA FABRIQUE D'ESSIEUX (2)



Dangereux, friche, délabré

LES REPONSES SUIVANT LES MOTIVATIONS A PONT SUR SAMBRE

LIEUX ET BATIMENTS	MOTIVATIONS	
	POSITIVES	NEGATIVES
TOUR DE GUET	PATRIMOINE, BELLE	
EGLISE	ACTIVITES, ARCHITECTURE	A RENOVER
LA SAMBRE	PROMENADE, PECHE, CALME	INONDATION
SALLE POLYVAVENTE	ACTIVITES, ARCHITECTURE	TROP PETITE
CENTRE NAUTIQUE	PROMENADE, ACTIVITE	ENTRETIEN
MAIRIE	ACTIVITES, BIEN RENOVER	
MEDIATHEQUE	ACTIVITE,CULTURE,BIEN RENOVER	
AUBERGE	BELLE,ANCIEN, UTILE	
MAISON DE PAYS	PATRIMOINE, APPRENTISSAGE,	
SALLE DE SPORT	ACTIVITE, ATCHITECTURE	
CENTRALE EDF		VERRUE, INUTILE
SCIERIE ET FABRIQUE D'ESSIEUX		DANGEREUX, FRICHE, DELABRE