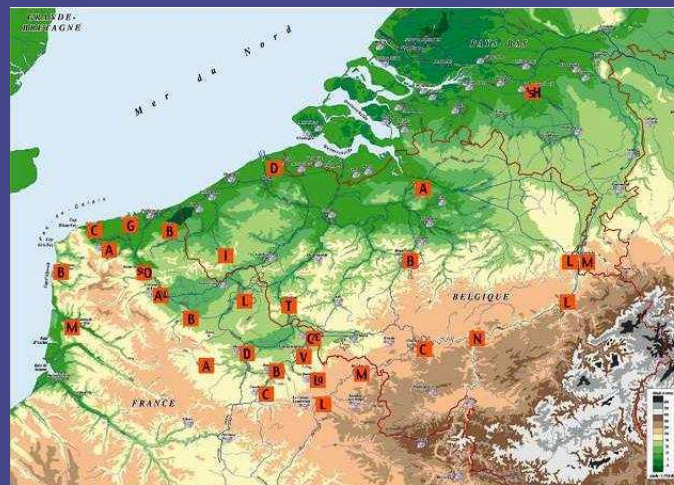




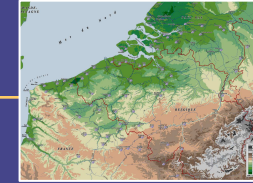
Septentrion : de la ville forte à la ville durable

*Quand la Wallonie s'engage
pour un modèle vivant de ville européenne...*



SEPTENTRION

Plan de travail de Espace Environnement



Travail à l'échelle wallonne

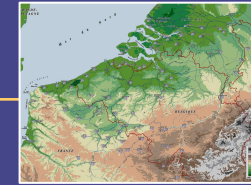
- Action 1 - carnet de ville
- Action 2 - centre d'interprétation
- Action 3 - projet de ville

Travail à l'échelle transnationale

- Action 4 - territoire culturel
- Action 5 - coordination transnationale
-

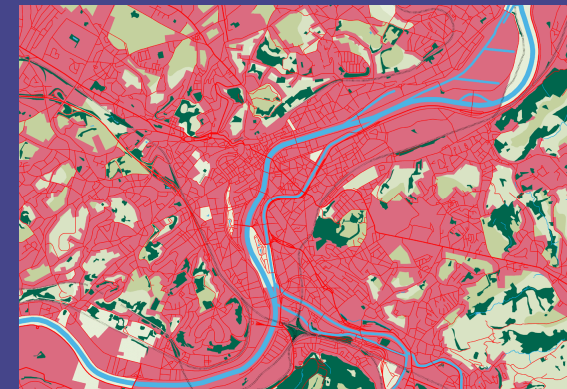
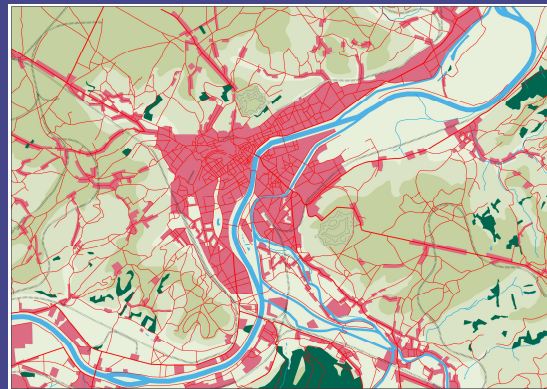
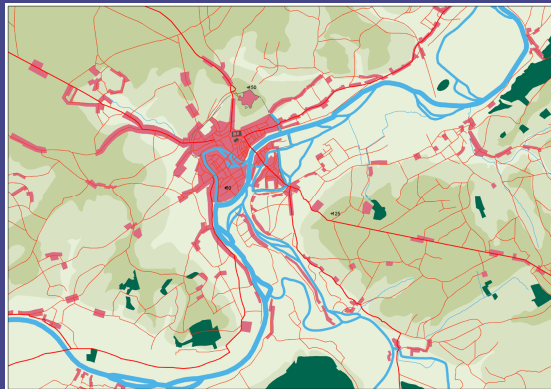
SEPTENTRION

Carnets de ville



Liège

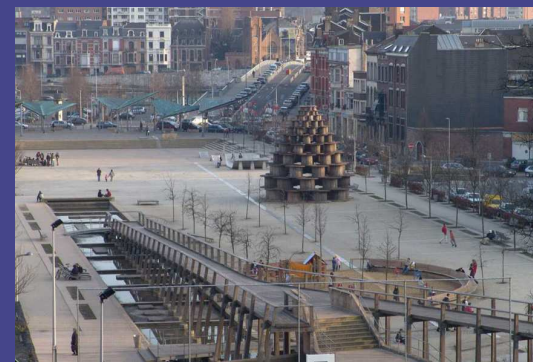
Cartes d'évolution urbaine



Représentation urbaine du 18ème siècle

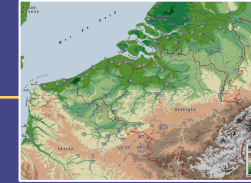


Place St Léonard



SEPTENTRION

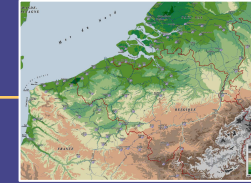
Carnets de ville



- 3 carnets de ville :
 - Liège
 - Namur
 - Charleroi

SEPTENTRION

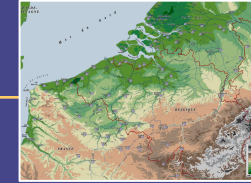
Carnets de ville



- 3 carnets de ville :
 - Liège
 - Namur
 - Charleroi
- Publication commune de ces 3 carnets de ville => possibilité de comparer l'évolution urbaine des villes entre elles

SEPTENTRION

Centre d'interprétation



= études préalables relatives à la ville de Charleroi et à l'action Septentrion wallonne

Sondage téléphonique auprès d'un millier de personnes sur la perception de leur cadre de vie et celle de la forteresse

Réalisation d'une **carte d'évolution socio-économique**

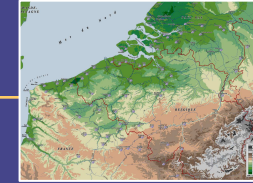
Relevés ponctuels de traces subsistantes du temps des forteresses à partir des cartes d'évolution de la tache bâtie, de visites de terrain et de photographies

Réalisation d'un **diagnostic** en vue d'établir des lieux prioritaires d'intervention

Communication sur le projet

SEPTENTRION

Centre d'interprétation



Sondage téléphonique auprès d'un millier de personnes sur la perception de leur cadre de vie et celle de la forteresse

Objectifs : connaître la perception des habitants sur ces deux thématiques

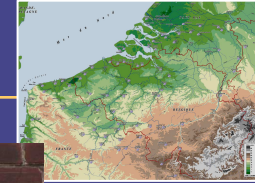
Sondage réalisé pour la ville de Charleroi

Sondage en cours pour la ville de Liège

SEPTENTRION

Centre d'interprétation

Les mini-études de potentialités



SEPTENTRION



LE DÉPARTEMENT DU NORD
Département du Nord
Département du Nord



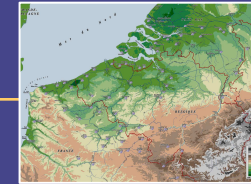
Conseil Général
Département du Nord



RÉGION WALLONNE Espace Environnement

SEPTENTRION

Centre d'interprétation



Les mini-études de potentialités

Sur chaque section de l'entité de Charleroi :

- visualisation sur carte de l'évolution de la tâche bâtie
- reportage photo pour montrer les différentes images architecturales
- essai de mise en page

Objectifs:

- valorisation de l'image de Charleroi au niveau du centre et de sa périphérie en vue d'une diffusion vers un tout public

[Marchienne-au-pont](#)

[Carte d'évolution de la tâche urbaine](#)

SEPTENTRION

Centre d'interprétation



Un diagnostic fondé sur les 3 piliers du développement durable

=> Inspirer des rencontres avec Porto Allegre au Brésil

=> Déterminer de manière scientifique les quartiers défavorisés au sein de l'entité de Charleroi (suite du sondage téléphonique) => utilisation d'indices socio-économiques

=> Quels sont ces indices?

- Le nombre d'habitants du quartier.
- Les caractéristiques socio-économiques du quartier:
 - l'évolution de la population du 1er janvier 1996 au 31 décembre 2003
 - le taux de chômage le nombre de chômeurs par quartier
 - les revenus nets imposables par déclaration

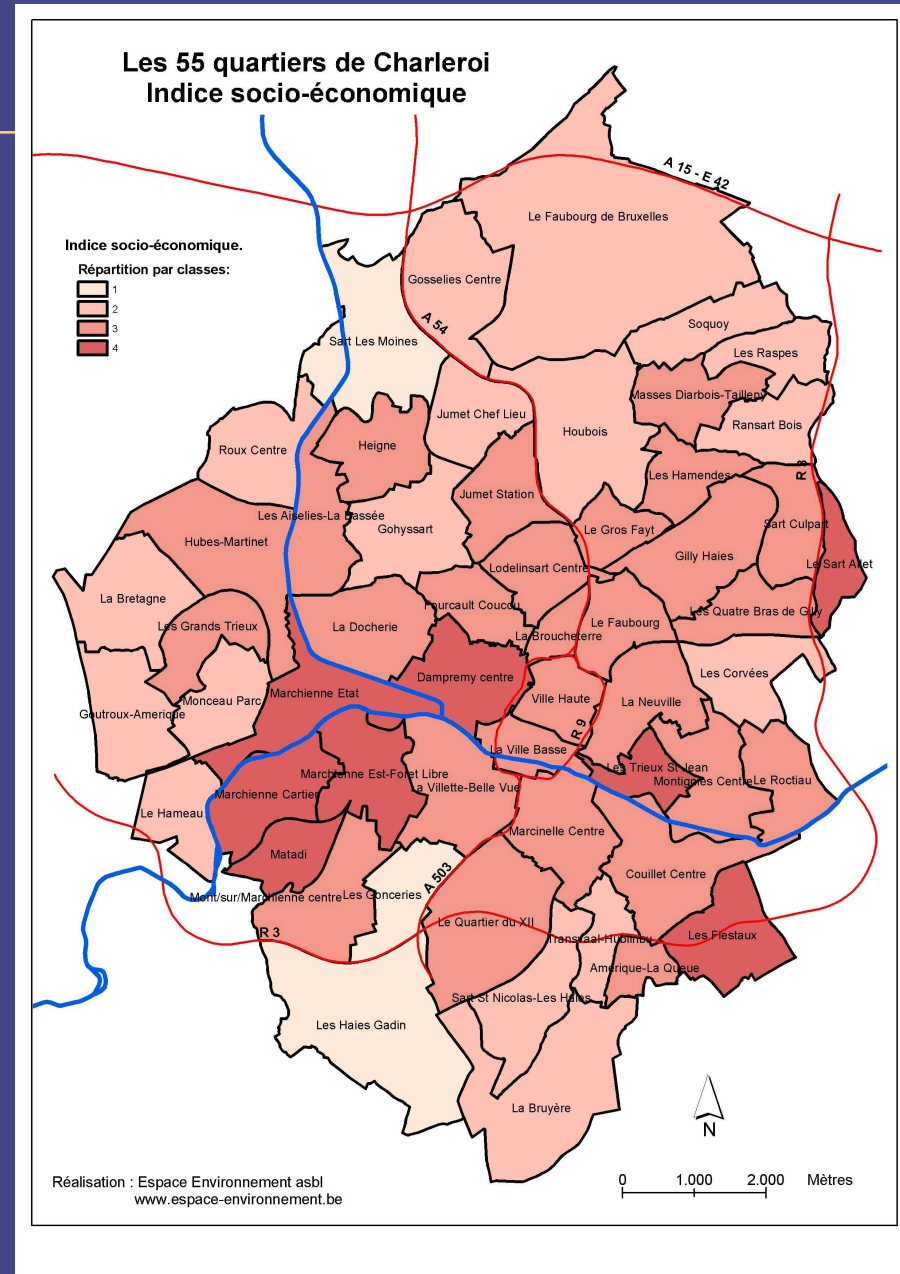
SEPTENTRION

Centre d'interprétation

Quels sont les objectifs de cette étude ?

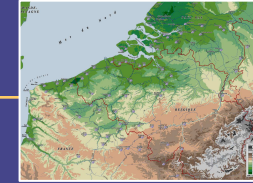
- => Définir les actions prioritaires en fonction de l'indice socio-économique du quartier
- => exemple place de la Digue

Rapport



SEPTENTRION

Centre d'interprétation

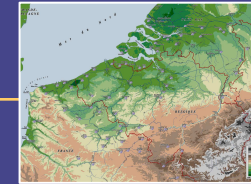


Actions de communication :

- Présentation du projet et des journées eurorégionales 2005 - conférence de presse du 20 avril 2005
- Diffusion du sondage téléphonique de Charleroi - conférence de presse du 10 février 2006
- Communication auprès des guides de la Maison du Tourisme de Charleroi

SEPTENTRION

Projet de ville



= Etudes préalables aux projets de ville et ressources participatives transnationales

Consultation de la population, des élus et des techniciens (Planche des potentialités des carnets de ville, signalétique autoroutière et piétonne à Charleroi, ...)

Conception de pistes d'aménagement en préparation à la consultation (étude Place de la Digue, ...)

Accompagnement à la sensibilisation des primes à l'embellissement
(Politique Rénovation des façades)

Rédition d'une brochure de sensibilisation

Centre de ressources transnationales

SEPTENTRION

Centre de ressources transnationales
en participation citoyenne



- **Capitalisation d'expériences**

Par exemple:

- bibliothèque
- site Internet
- recueil des traditions locales en participation
- ...



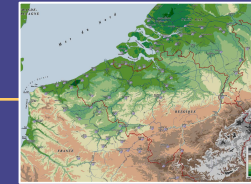
- **Soutien à la participation**

- conseil en participation
- animation



SEPTENTRION

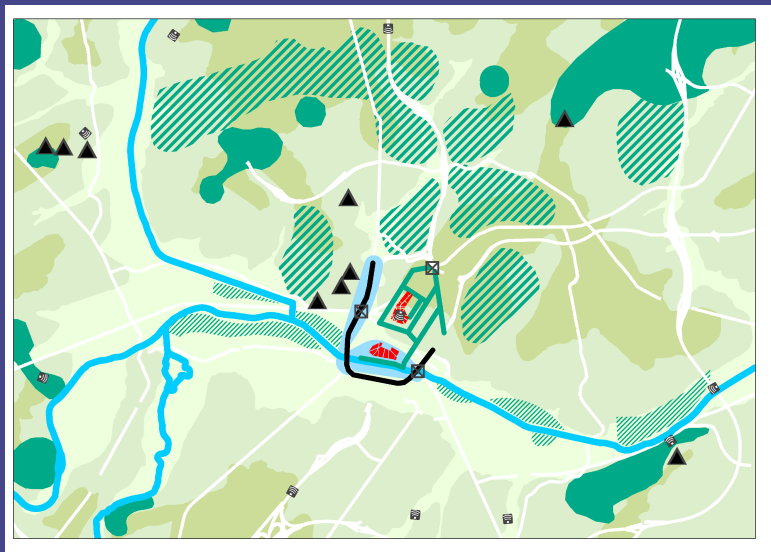
Projet de ville



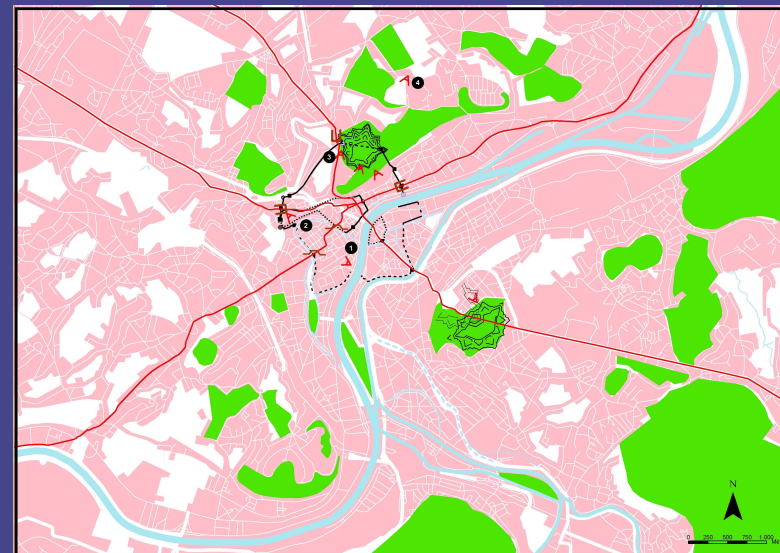
Consultation de la population, des élus et des techniciens

Projets de Ville
Carte des potentialités

Charleroi

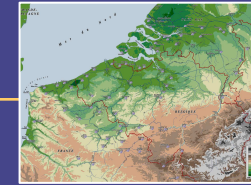


Liège



SEPTENTRION

Projet de ville



Conception de pistes d'aménagement en préparation à la consultation

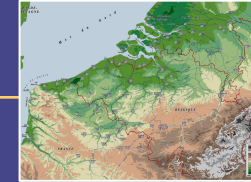


Etude Place de la Digue



SEPTENTRION

Projet de ville

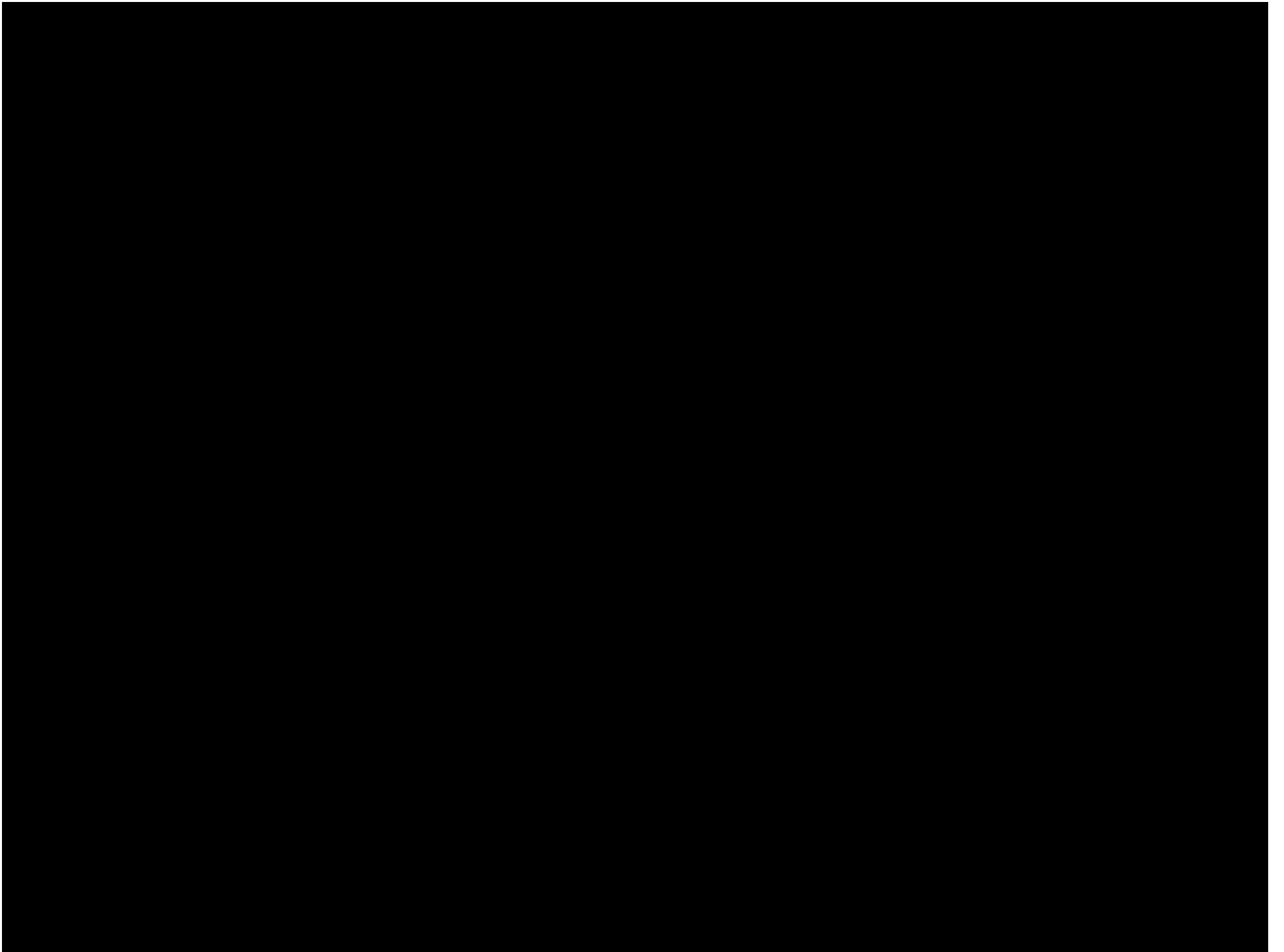


Accompagnement à la sensibilisation des primes à l'embellissement
Brochure pour sensibiliser les citoyens à embellir leur façade

**J'embellis ma façade,
J'embellis ma ville**



Le bon usage de la prime à l'embellissement



SEPTENTRION

Centre de ressources transnationales en participation citoyenne



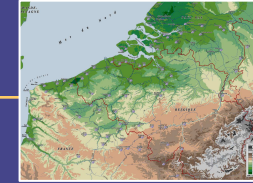
Mise en place du centre de ressources transnationales en participation citoyenne

Objectifs : mise à disposition d'un centre de documentation sur cette thématique et d'un savoir faire

- Centre de documentation
- Aide pour des processus de participation citoyenne
- Sondage téléphonique sur Liège et autres consultations de la population

SEPTENTRION

Centre de ressources transnationales
en participation citoyenne



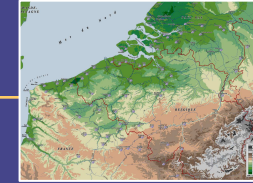
Centre de documentation

- bibliographie sur cette thématique
- fiches d'expériences complétées et à compléter

=> documents qui seront disponibles sur Internet

SEPTENTRION

Centre de ressources transnationales
en participation citoyenne

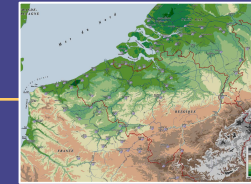


Sondage téléphonique à Liège

- Questionnaire semblable à celui de Charleroi
- Enquête téléphonique qui débutera début décembre

SEPTENTRION

Animation autour du territoire culturel



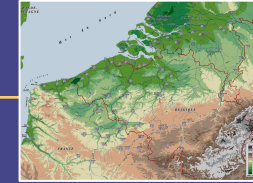
Mission d'animation :

Contribution au volet Territoire culturel et à la définition de l'aire et de l'identification du Territoire culturel. A ce titre, il sera le garant de la prise en compte de la dimension wallonne dans le projet et l'espace Septentrion.

1. => organisation d'ateliers transnationaux comme celui sur les primes à l'embellissement ou l'atelier Unesco (octobre 2005)
2. => **enquête exploratoire** auprès des partenaires sur la dimension sociale et culturelle du territoire Septentrion

SEPTENTRION

Coordination autour du territoire culturel



Mission de coordination :

Pour le compte des partenaires wallons (Charleroi, Liège, Namur)

1. Participation aux ateliers transnationaux sur la communication, les carnets de ville, sur la mise en réseau ou au Big Meeting
 2. Participation à certaines réunions de coordination concernant la mise en réseau des centres d'interprétation (abcd) et la candidature Unesco (défi patrimoine)
 3. Assurer la coordination wallonne (Journées eurorégionales des villes fortifiées)
- . Contribution à alimenter la phase d'évaluation administrative et technique du projet => évaluation du Big Meeting de Maastricht

