



## « Les Chemins de Ronde » : objectifs

**Création d'un centre et circuit d'interprétation du patrimoine fortifié bruxellois axé sur deux pôles :**

### **la Porte de Hal**

(en collaboration avec l'Etat fédéral :  
Régie des Bâtiments et  
Musées royaux d'Art et d'Histoire)

### **la Tour Anneessens**

(en collaboration avec la Ville de Bruxelles :  
Cellule du Patrimoine Historique et  
Archives et Musées de la Ville)





« Les Chemins de Ronde » : recherches, travaux et rapports



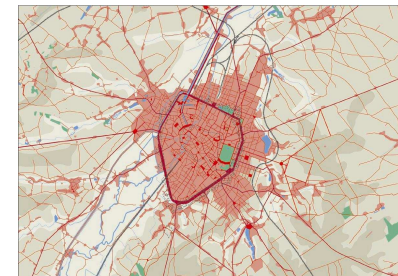
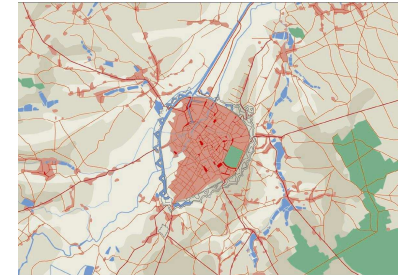
Fouilles archéologiques



Publications



Restauration de la Tour Anneessens



Carnet de Ville





Dit project is tot stand gekomen met EG-subsidies uit het Interreg-programma voor het Benelux Middengebied



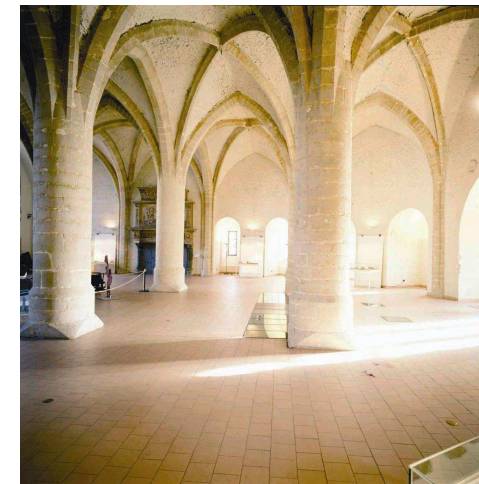
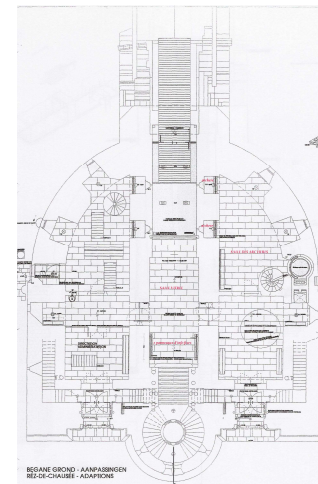
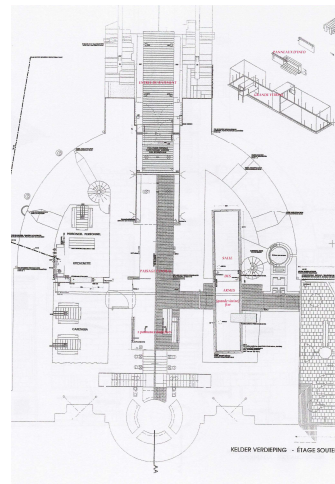
## « Les Chemins de Ronde » : centre d'interprétation Porte de Hal



Avant-projet de centre d'interprétation (2005)

Désignation d'un scénographe (2006)

Inauguration (2007)





## « Les Chemins de Ronde » : apports du projet européen



Accélération d'une dynamique existante par le co-financement et le portage européen d'un projet très complexe au niveau des institutions locales (Région / Etat / Ville)

Développement des connaissances locales et des éléments de mise en contexte à l'échelle du territoire Septentrion

Echanges d'expériences avec les partenaires et d'autres projets

