



ICOMOS – CIVVIH
Istanbul, İTÜ Faculté d'Architecture

23 mai 2005

« Septentrion, de la ville forte à la ville durable »

une lecture partagée pour un modèle vivant de ville européenne intégrant son patrimoine historique à son développement contemporain

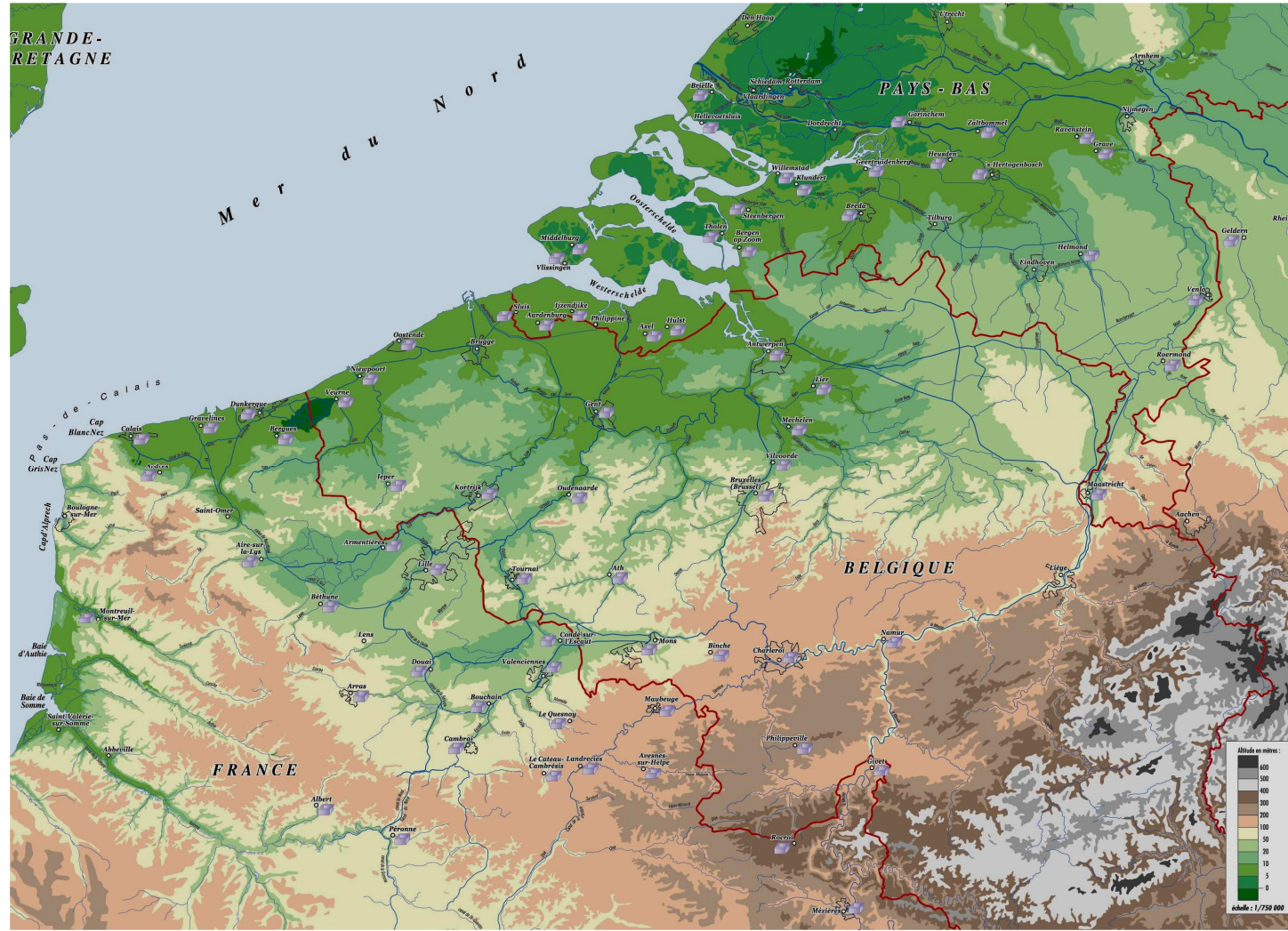
Stéphane Demeter

Attaché à la Direction des Monuments et des Sites – Région de Bruxelles-Capitale

Collaborateur scientifique de l'Université libre de Bruxelles

Membre de l'Académie royale d'Archéologie de Belgique







Constitution des Pays-Bas par Charles Quint

unifications des Pays-Bas en 1548 :
les 17 provinces du cercle de Bourgogne

La rupture entre catholiques et calvinistes

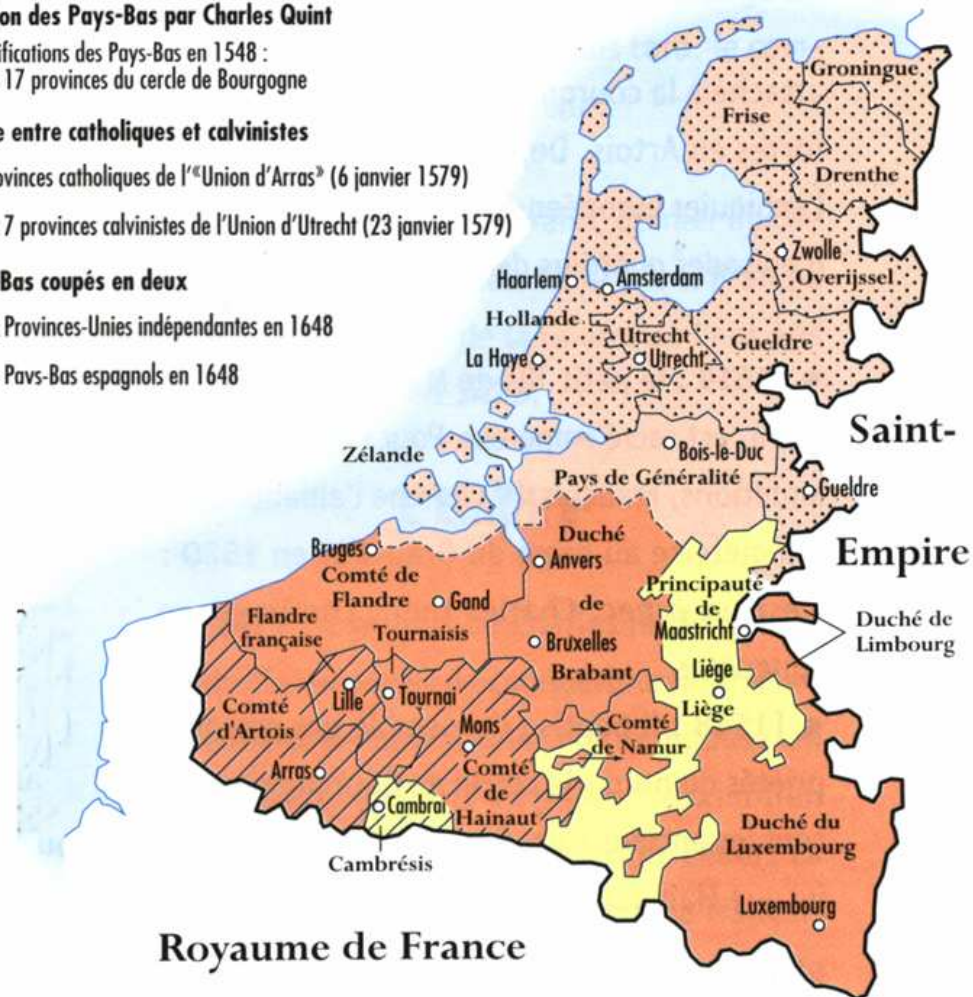
provinces catholiques de l'«Union d'Arras» (6 janvier 1579)

les 7 provinces calvinistes de l'Union d'Utrecht (23 janvier 1579)

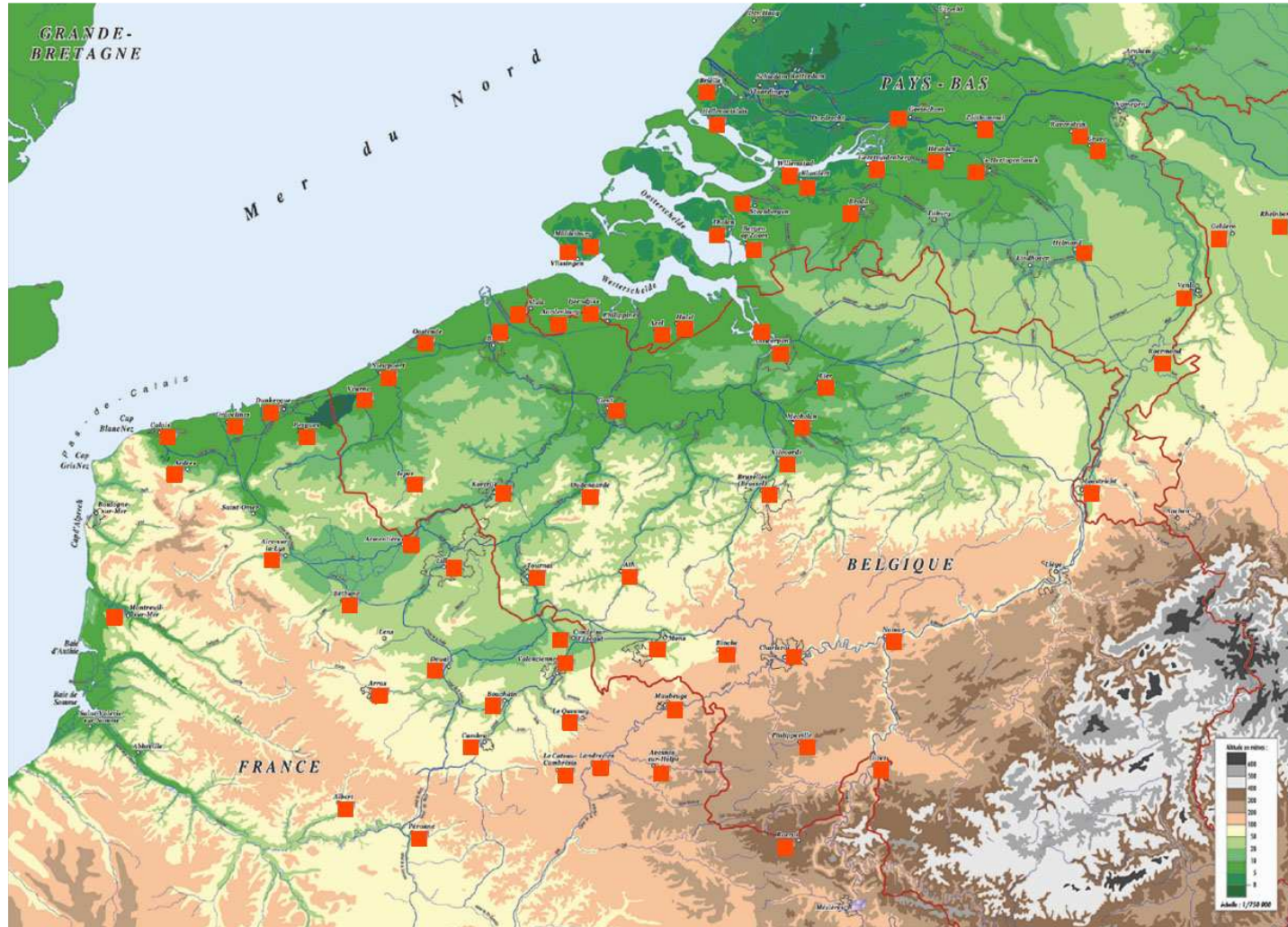
Les Pays-Bas coupés en deux

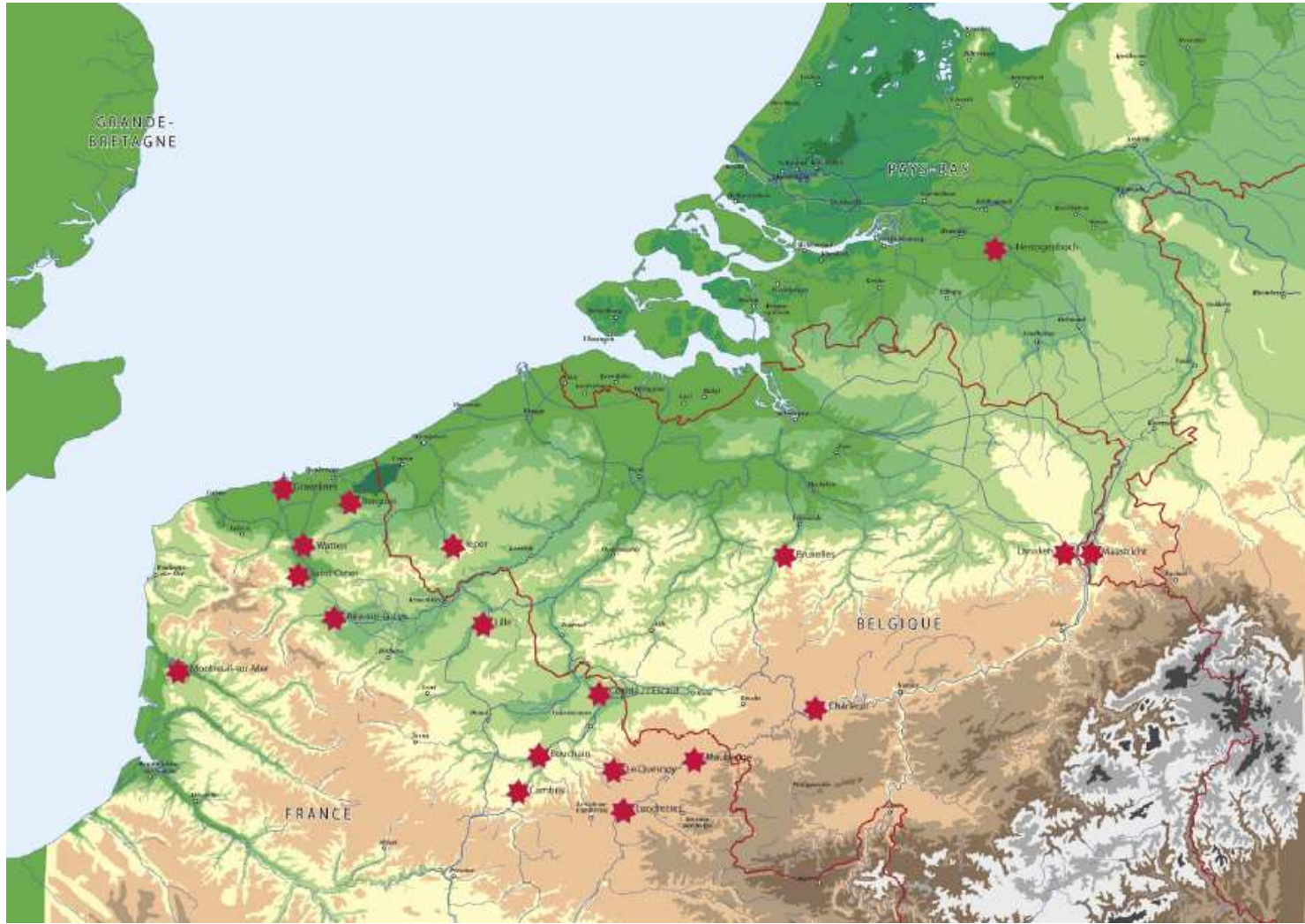
les Provinces-Unies indépendantes en 1648

les Pays-Bas espagnols en 1648



Royaume de France







Gravelines



Lille



Cambrai



's-Hertogenbosch

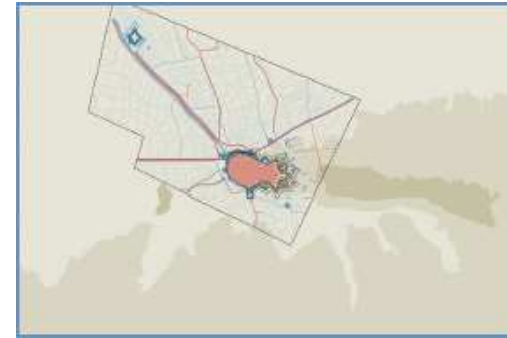


Le Quesnoy



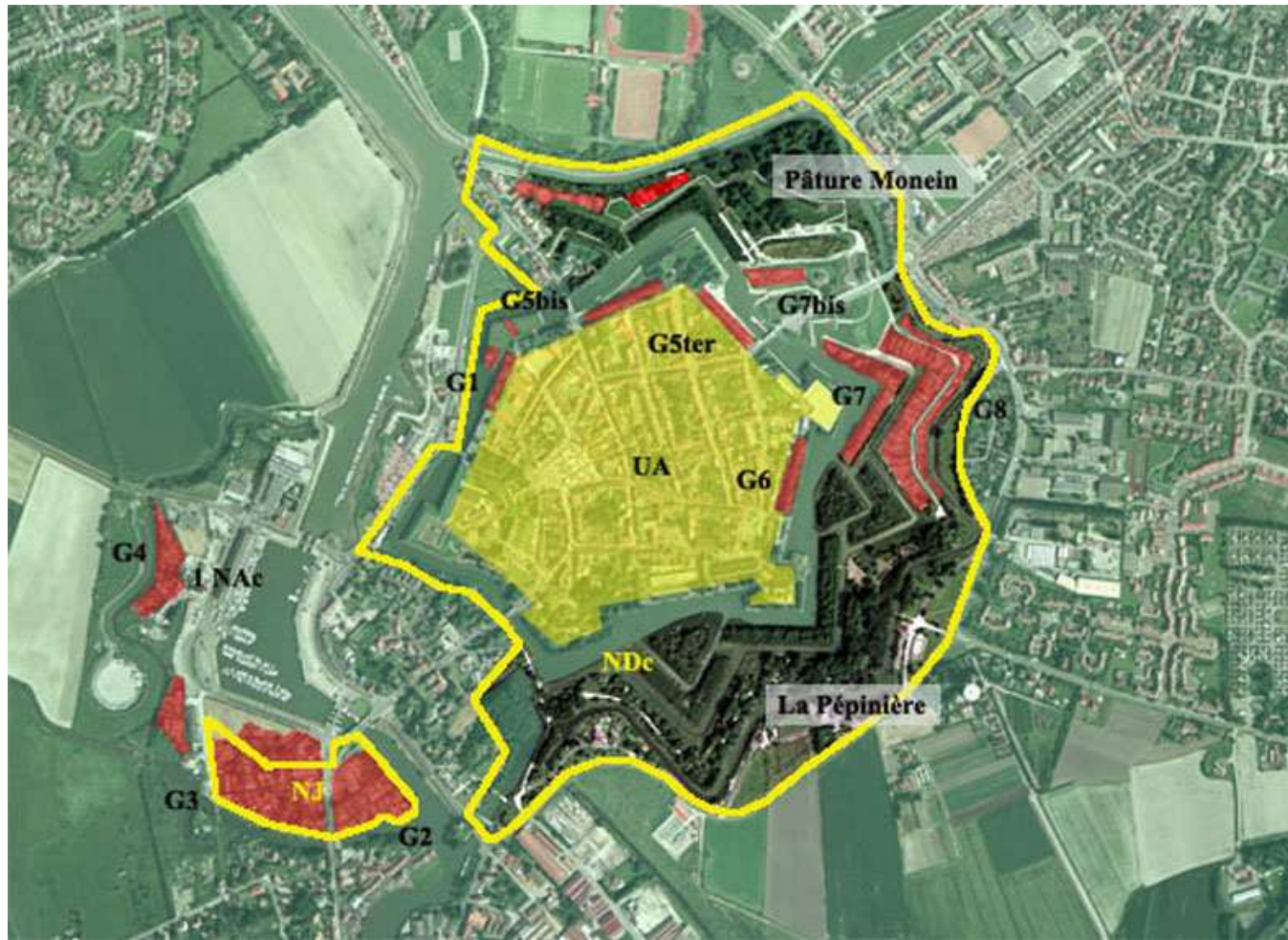
Carnets de Ville

- Planche 01 – Histoire et logique d'inscription au site
- Planche 02 – Développement de la ville dans son site
- Planche 03 – Ambiances urbaines
- Planche 04 – Représentations urbaines, époque classique
- Planche 05 – Représentations urbaines, époque contemporaine
- Planche 06 – Évolution du paysage urbain
- Planche 07 – Étapes de la fortification
- Planche 08 – Action de médiation patrimoniale
- Planche 09 – Bibliographie, iconographie, personnes et lieux de ressources
- Planche 10 – Potentialités pour une valorisation durable de la ville et de son site



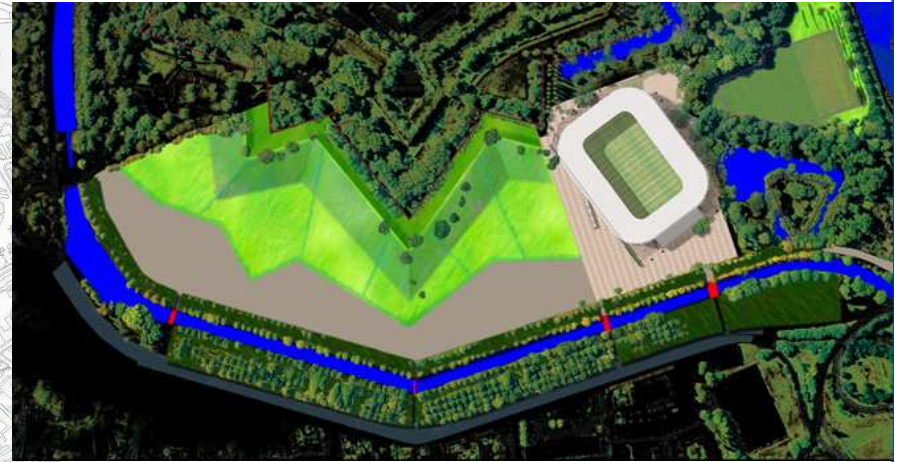
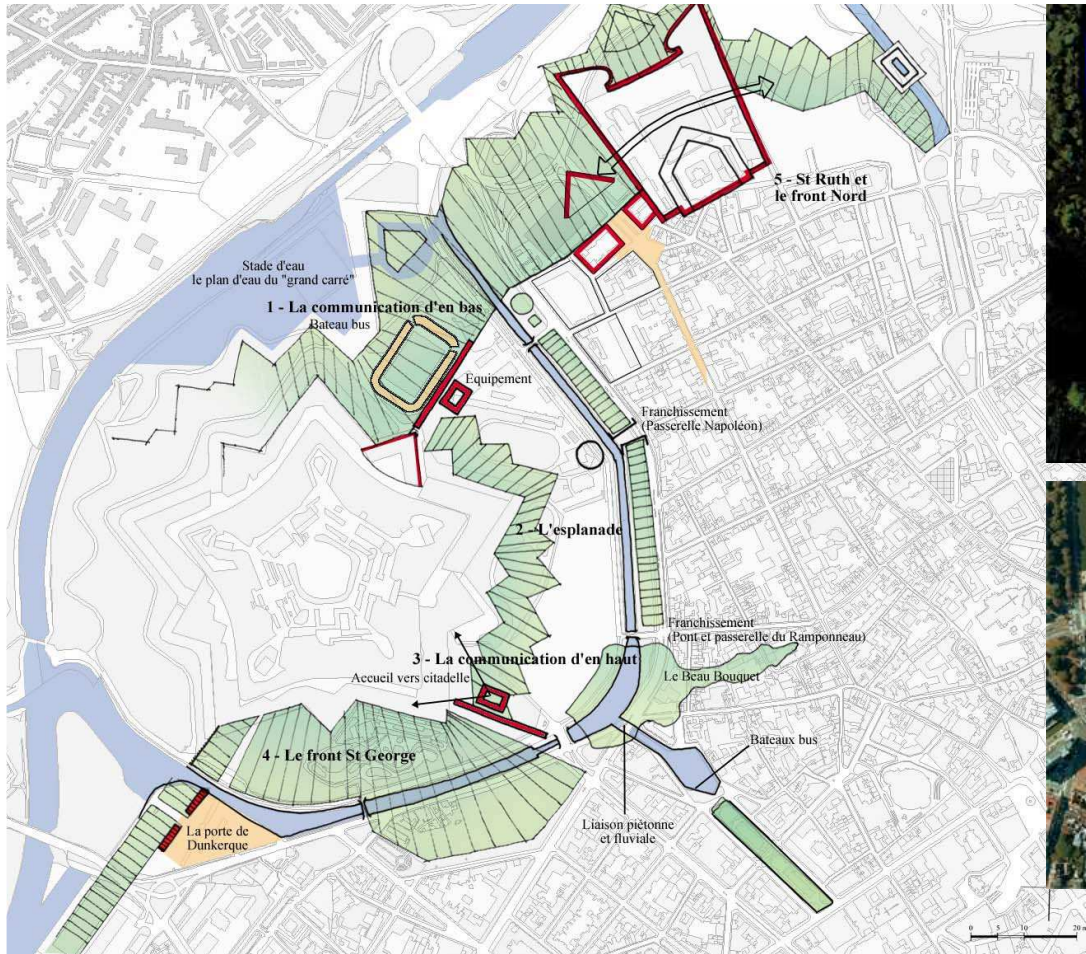


Gravelines



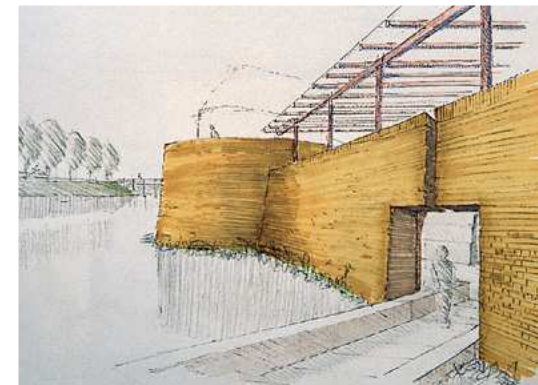
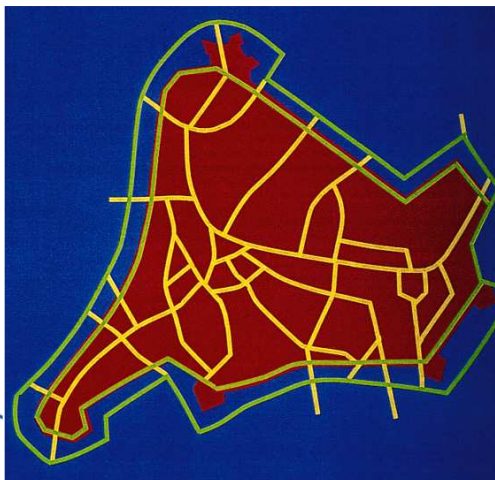
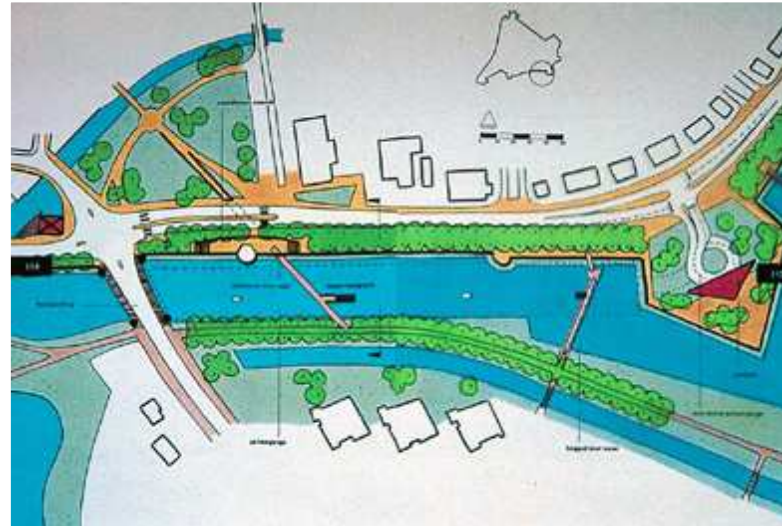
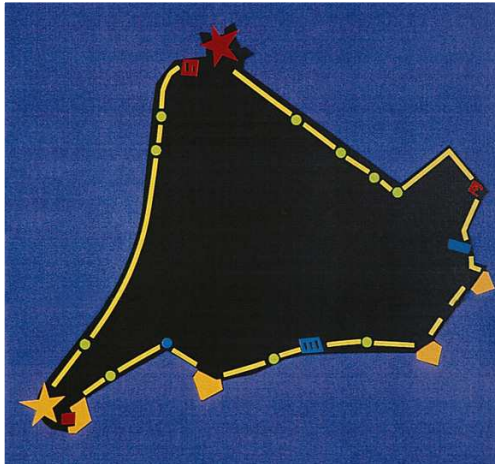


Lille



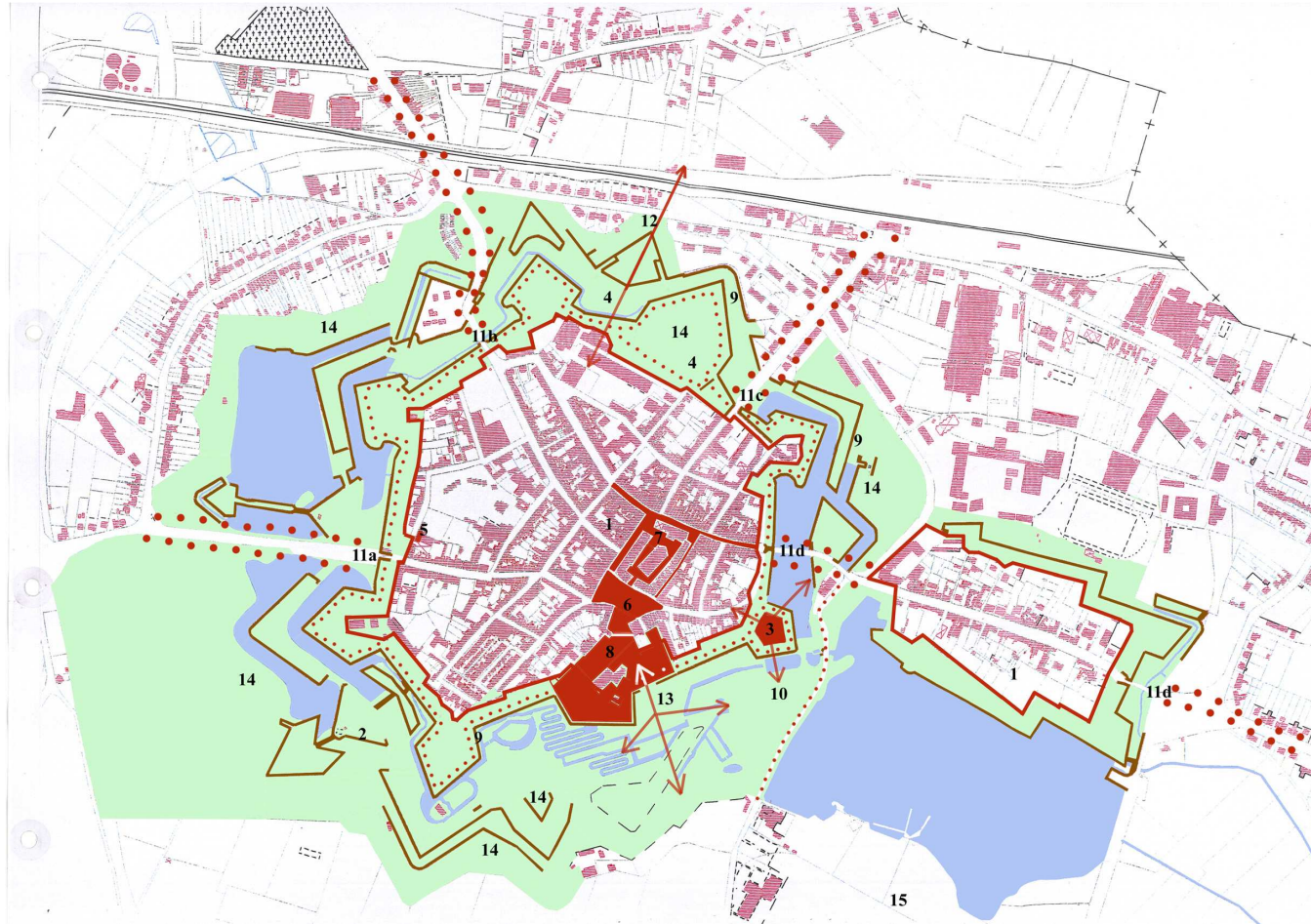


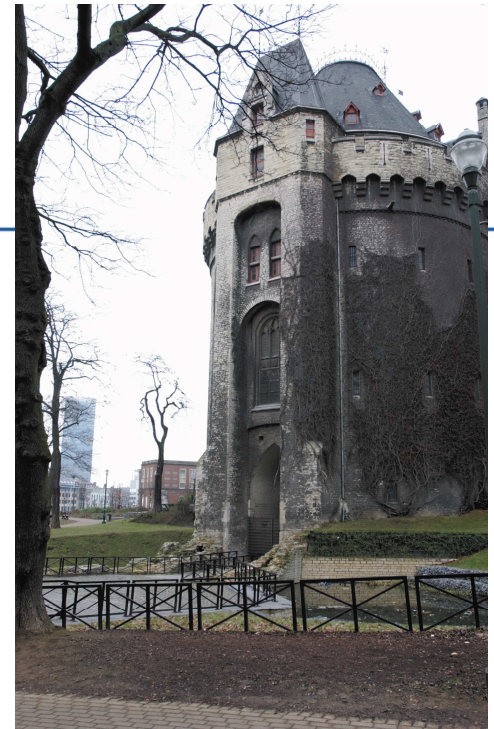
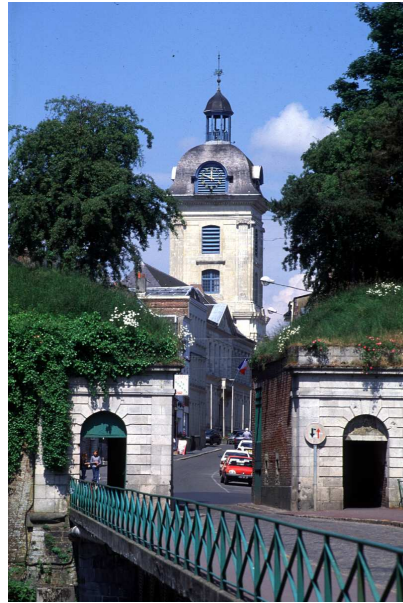
's-Hertogenbosch





Le Quesnoy

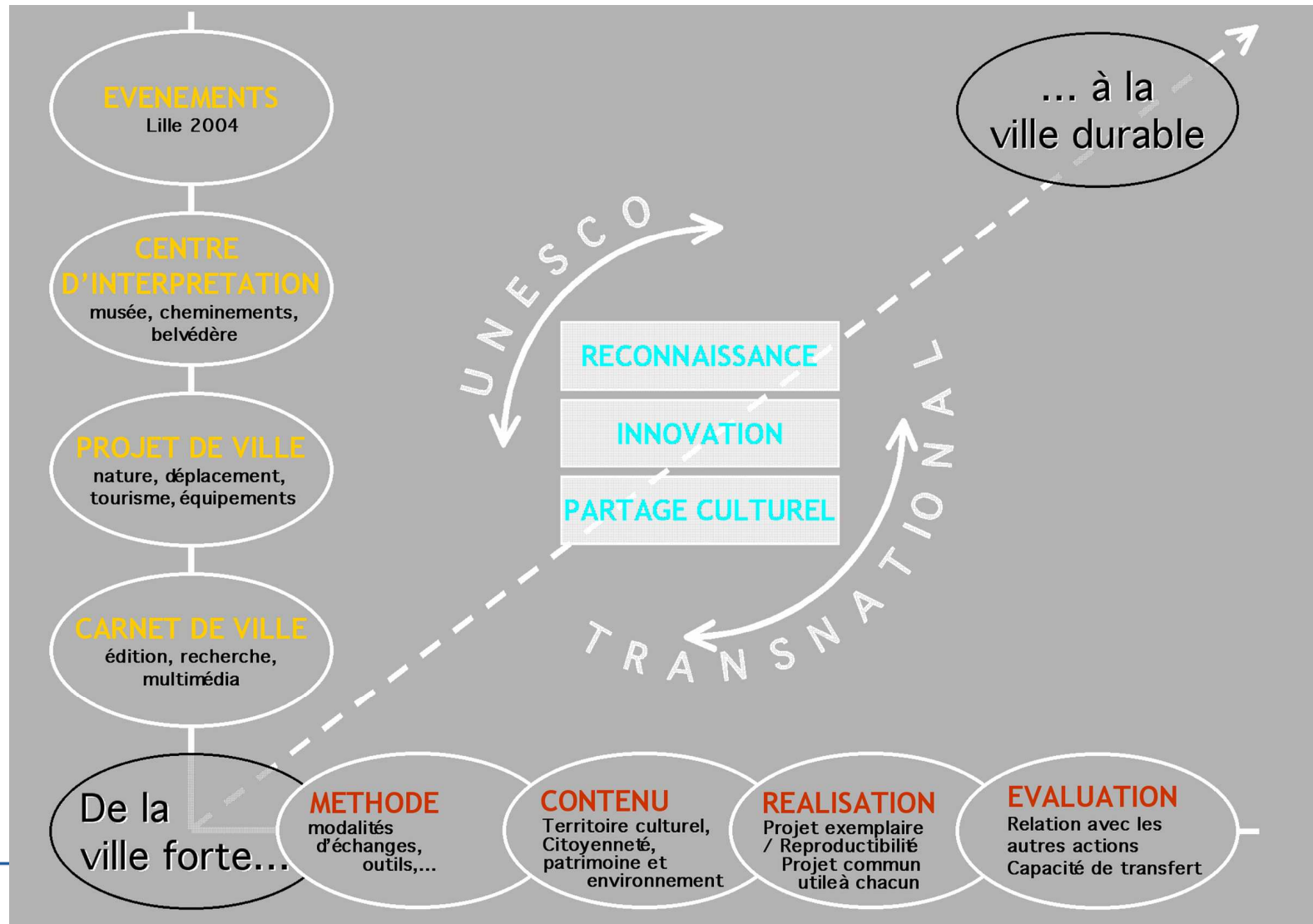






Bruxelles







This project has received
European Regional
Development Funding
through the INTERREG IIB
Community Initiative



nwe eno
INTERREG IIB
NORTH WEST EUROPE



Septentrion



REGION DE BRUXELLES-CAPITALE
BRUSSELS HOOFDSTEDELIJK GEWELT