

DEPARTEMENT DU NORD

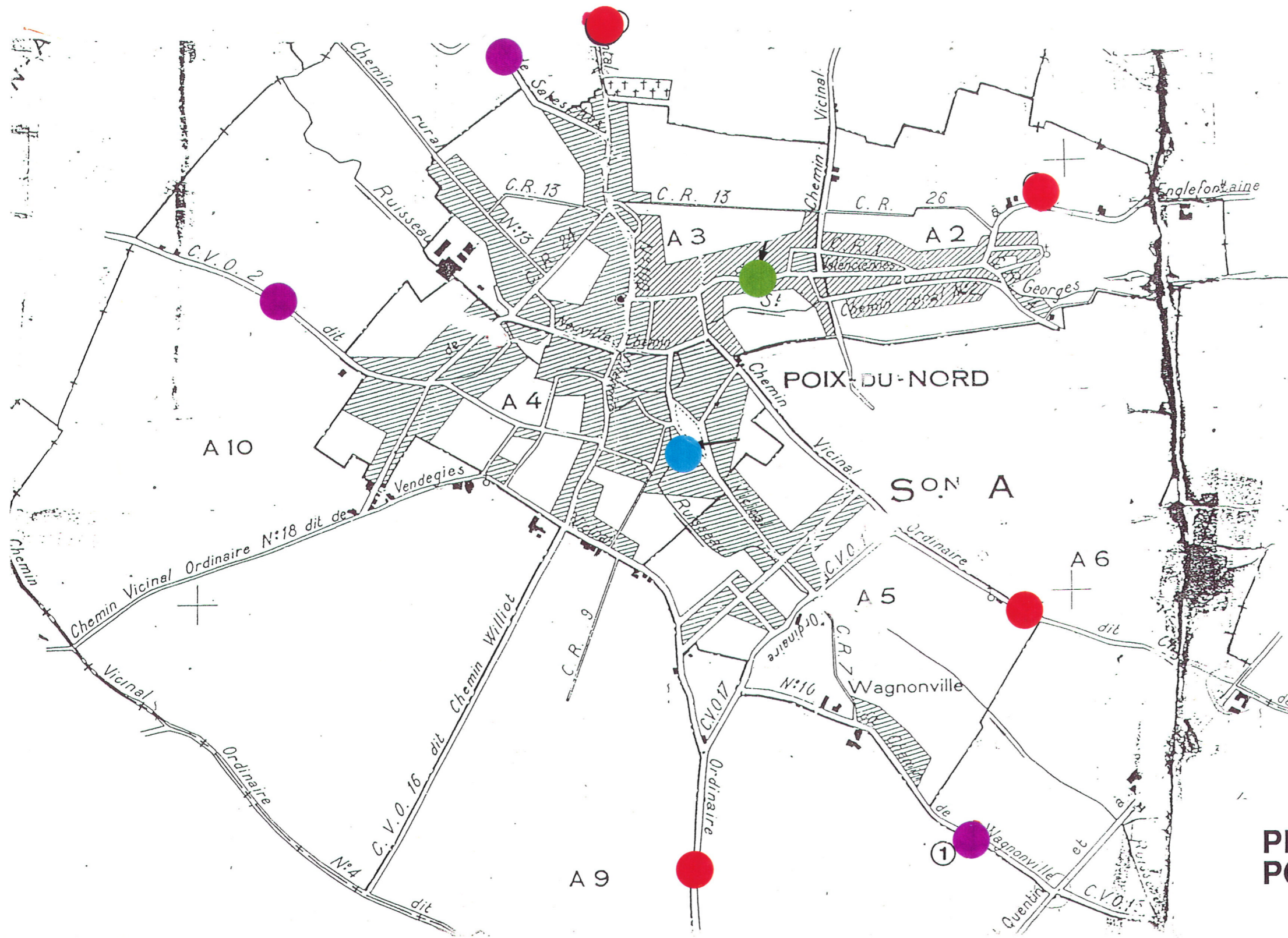
COMMUNE DE POIX DU NORD



ETUDE D'AMELIORATION DU CADRE DE VIE

PROGRAMME POUR 1994





**PROPOSITION DE PROGRAMME
POUR 1994**

- 1 - LAVOIR PLACE TALMA
- 2 - LAVOIR DES WARENES
- ● 3 - LES 7 ENTREES DE VILLAGE

ETAT DES LIEUX

LAVOIR DES WARENNES

Photos 1 et 2

LAVOIR PLACE TALMA

Photo 3



1



2



3

LAVOIR PLACE TALMA

CONSTATATION

- Maçonnerie en bonne état
- Ossature et charpente à remplacer
- Traitement de sol aux abords à reprendre
- Actions d'accompagnement à terme pour intégrer le local des pompiers ou son déplacement; ce qui permettrait de mettre en valeur la chute de l'ancien moulin.

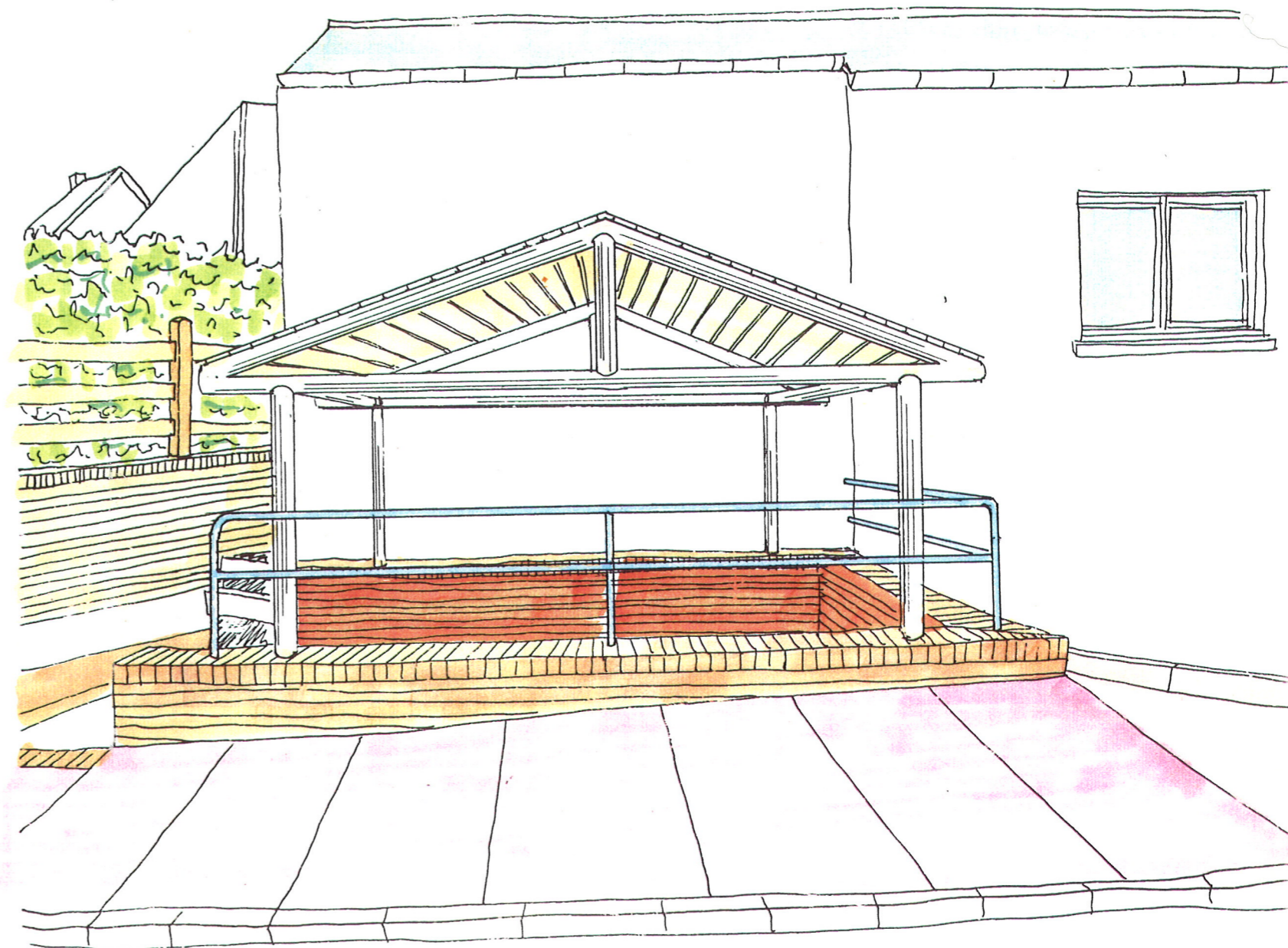
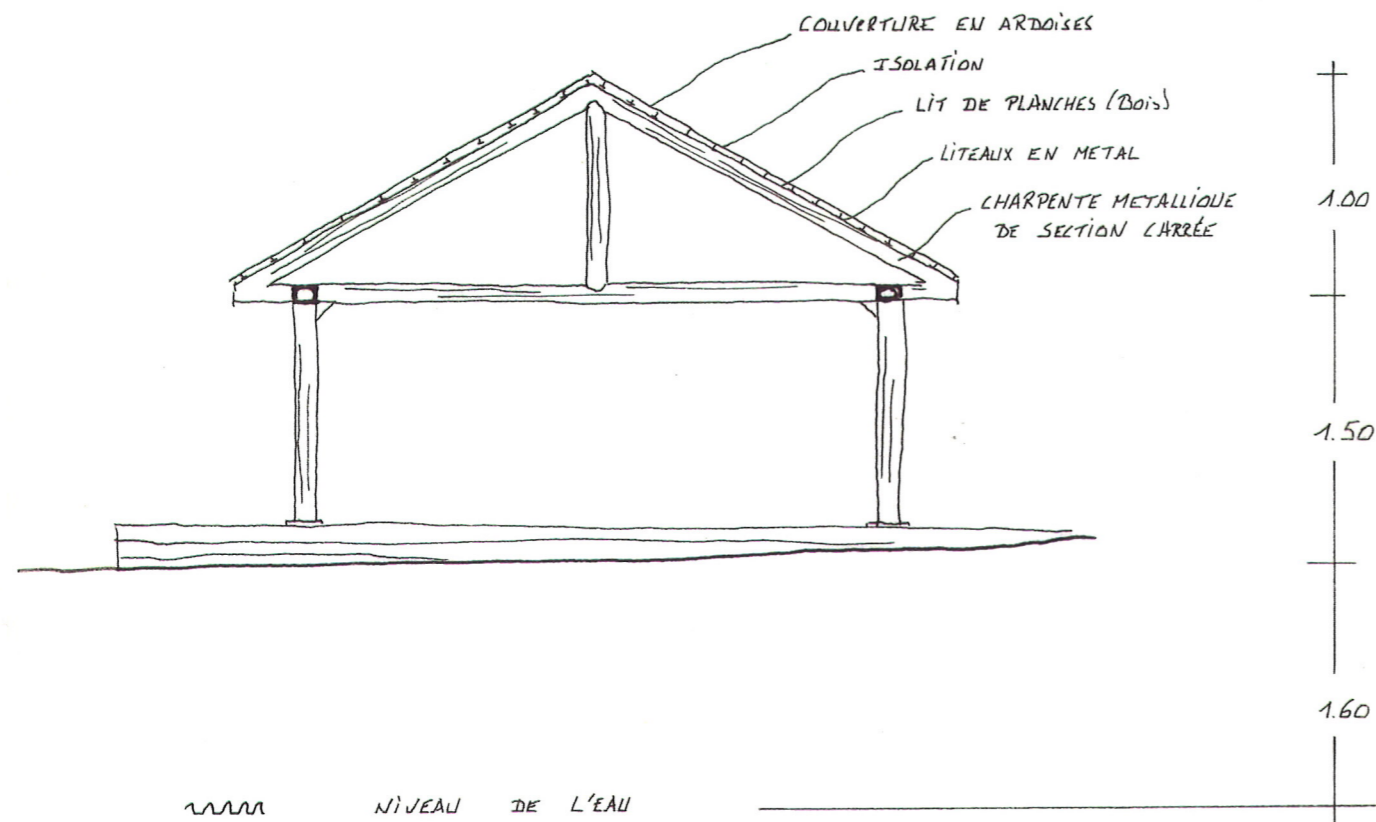
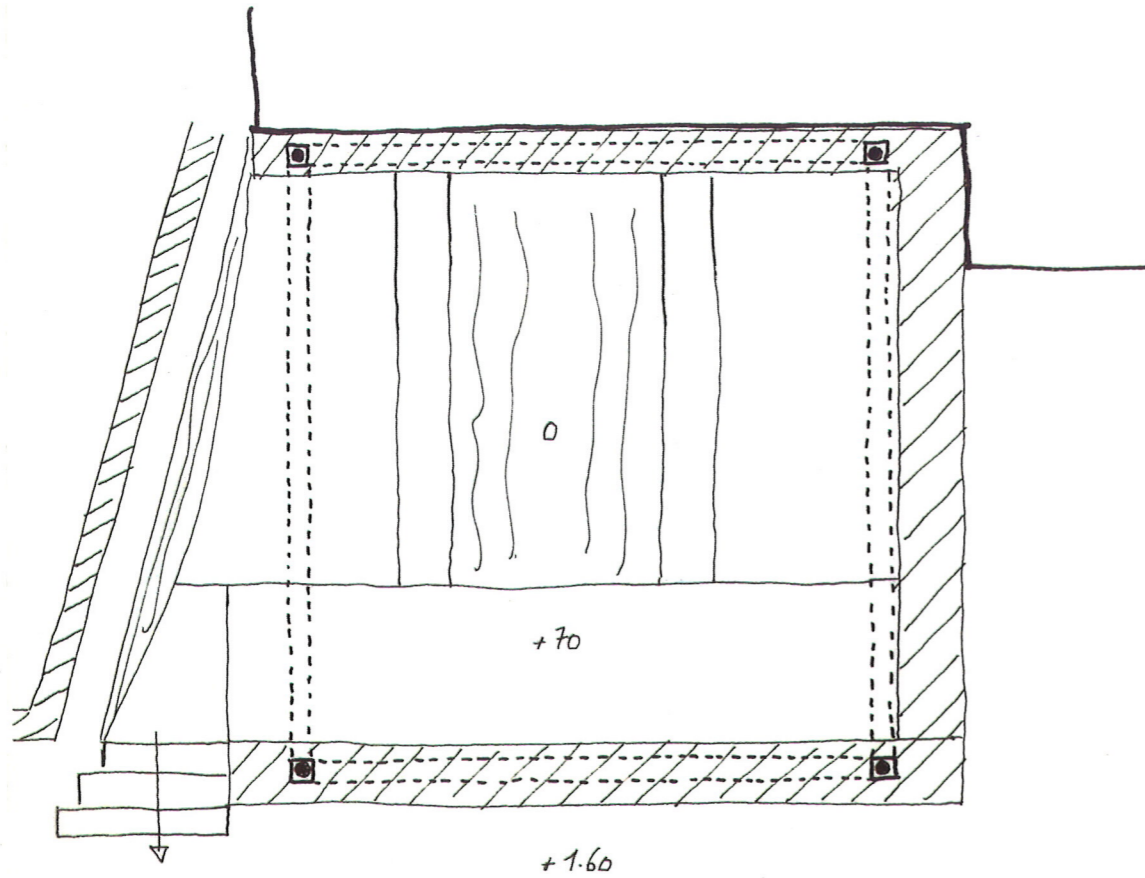
REFLEXION

- Mise en place d'une charpente métallique et d'une toiture en ardoise
- Pose d'un pavage en grès au droit du lavoir

COÛT

- Charpente et toiture : 50 000 F HT
- Pavage : 15 000 F HT

MONTANT TOTAL : 65 000 F HT



PLAN et COUPE SCHEMATIQUES Ech: 1/50

LAVOIR DES WARENNES

CONSTATATION

- Maçonnerie du soubassement et de l'arase du mur du fond à revoir
- Ossature et charpente à remplacer
- Traitement de sol aux abords à reprendre

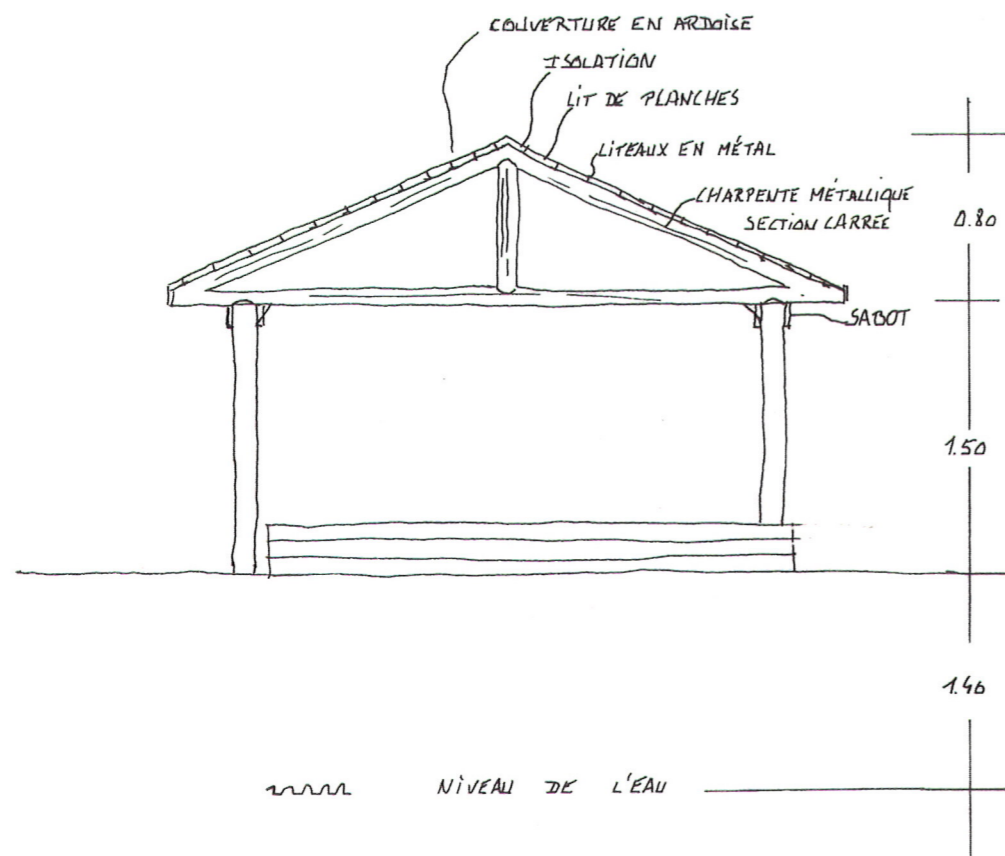
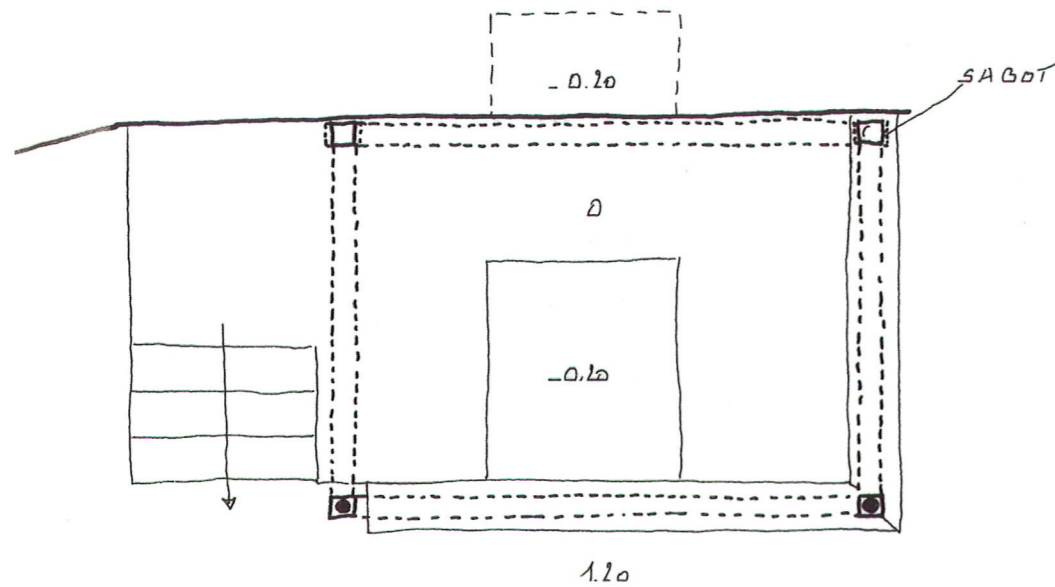
REFLEXION

- Mise en place d'une charpente métallique et d'une toiture en ardoise
- Pose d'un pavage en grès au droit du lavoir
- Plantation en plantes couvre-sol du talus

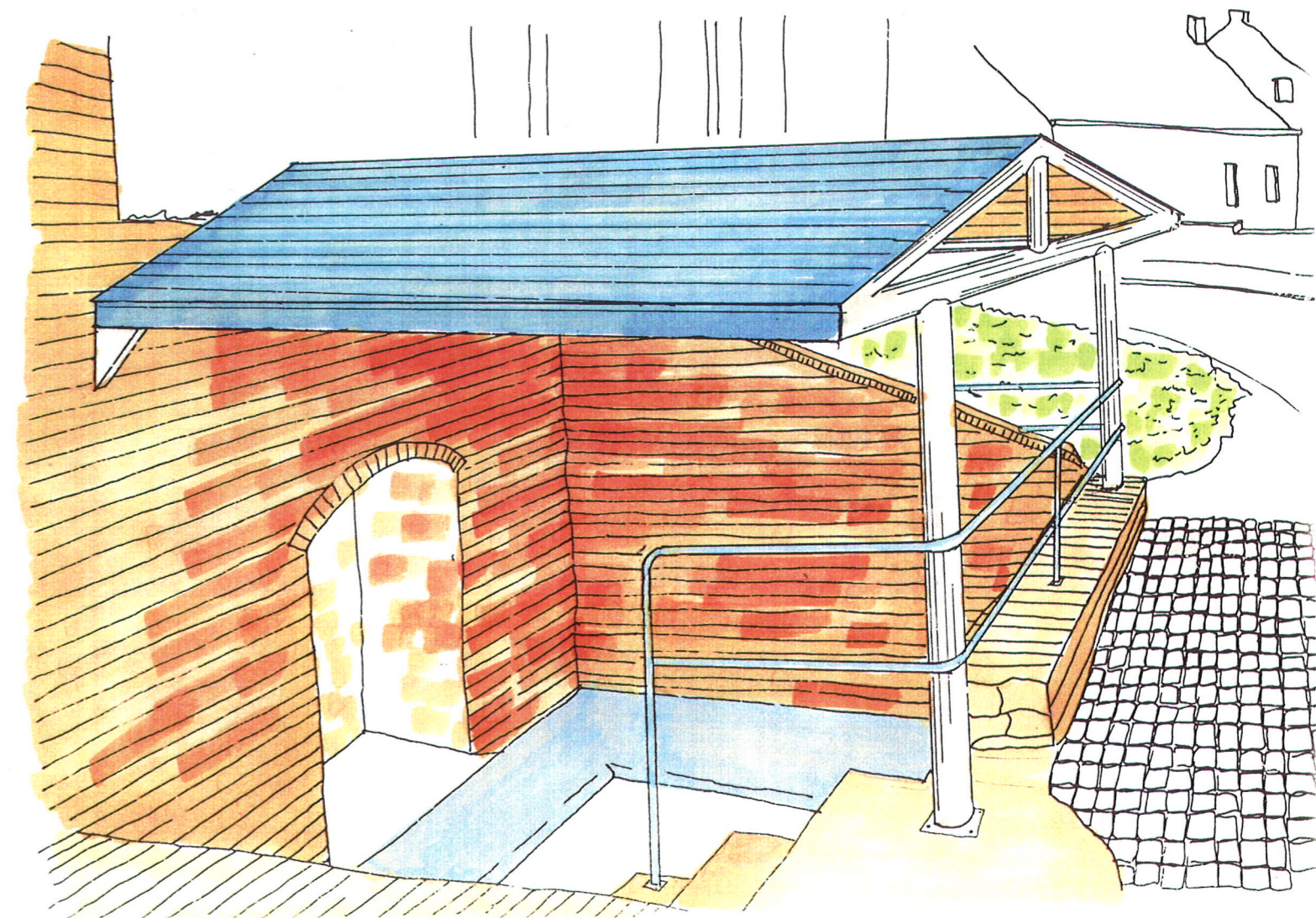
COUT

- Charpente et toiture : 50 000 F HT
- Maçonnerie : 7 000 F HT
- Pavage : 15 000 F HT
- Plantation : 3 000 F HT

MONTANT TOTAL : 75 000 F HT



PLAN et COUPE SCHEMATIQUES Ech:1/50





LES 7 ENTREES DE VILLAGE

REFLEXION

- Regrouper les informations sur un même support modulaire de type socle et colonne en pierre de Soignies avec plaque émaillée sur le côté droit de l'accotement.

Hauteur de l'élément signal principal 1,80 m

Hauteur de l'élément signal secondaire 1,00 m

- Plantation de couvre-sol au pied de chaque élément signal

COUT

Elément signal principal

- . Rue H. Roland
- . Rue des Warenes
- . rue de Bousies
- . Rue du Calvaire

- Fourniture et pose 20 000 F HT X 4 u = 80 000 F HT

Elément signal secondaire

- . Rue de Oigonville
- . Rue de Neuville
- . rue de Salesches

- Fourniture et pose 10 000 F HT X 3 u = 30 000 F HT

