



NEUVILLE EN AVESNOIS

Propositions d'aménagement de la place publique

Juillet 90



LA PLACE PUBLIQUE

Diagnostic de l'état existant :

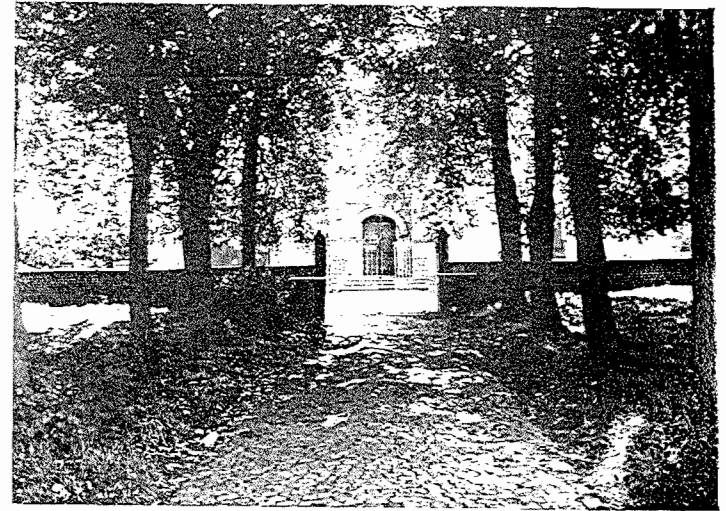
L'observation de la place de Neuville fait apparaître un certain nombre de remarques sur l'organisation des lieux et leur fonctionnement.

- La place publique est un espace de liaison entre l'église, point remarquable et la mairie - école : lieux institutionnels fréquentés .
- La place est inclinée globalement est-ouest, limitée en partie haute par la rue Pasteur, en partie basse par la rue Luton.
- L'accès à l'église est fortement souligné par un mail de vieux tilleuls et constitue un élément important de la construction de l'espace,
 - par sa qualité : cheminement en pavés ,
 - par son emplacement: axe de l'église .
- Une opposition importante entre deux ambiances structure l'espace de la place public
 - la partie haute : ouverte, non plantée et relativement horizontale
 - la partie basse : fermée, densément plantée, en déclivité.

- Des cheminements en diagonals dans la prairie mettent en évidence les points de passage les plus utilisés.
- La présence du cimetière enclos d'un mur de brique crée un espace intermédiaire "de transition" entre l'église et la place publique. Le cimetière est légèrement en hauteur par rapport au terrain de la place, son mur d'enceinte n'est pas remarquablement intégré.
- L'état sanitaire des tilleuls en cercle à proximité de la mairie et préoccupant, d'autant qu'ils ne seront plus protégés des peupliers.
- Les plantations d'accompagnement du "square" aux jeux de boules ne sont pas en harmonies avec les essences locales existantes.

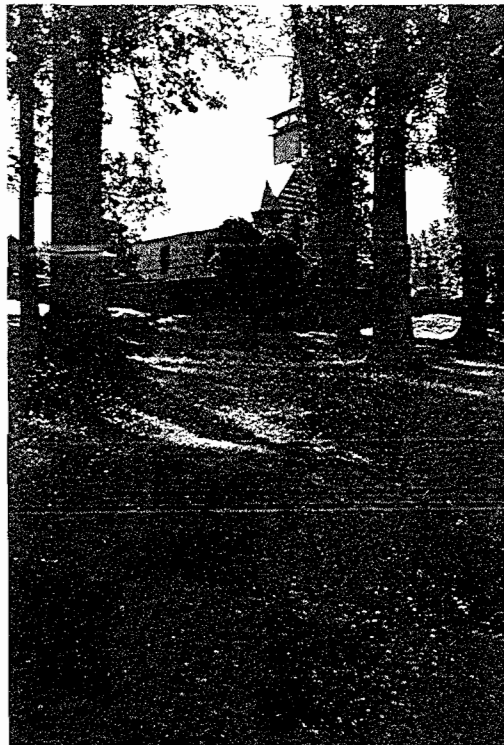
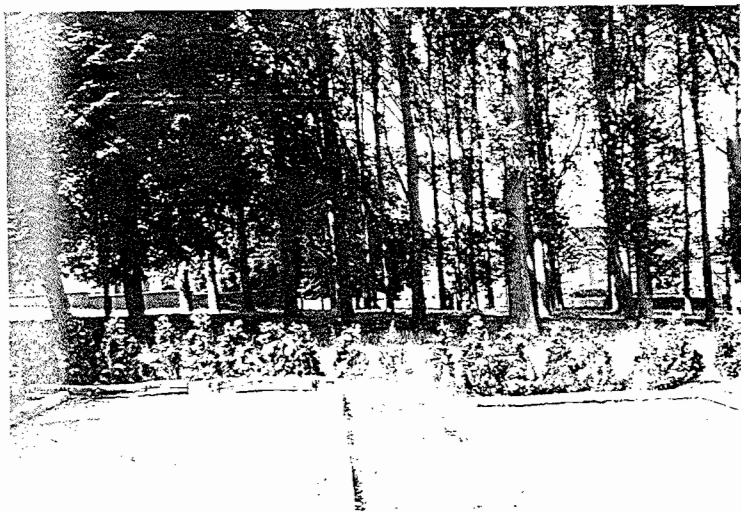


NEUVILLE EN AVENOIS.
ETAT DES LIEUX. _____



L'ENCEINTE DU CIMETIERE CREE UNE
UNE COUPURE BRUTALE AVEC
LA PLACE.

DES JEUX DE BOULES POSÉS
EN LIMITE DE LA PLACE.
AVEC DES VÉGÉTAUX PEU
ADAPTÉS AUX LIEUX.



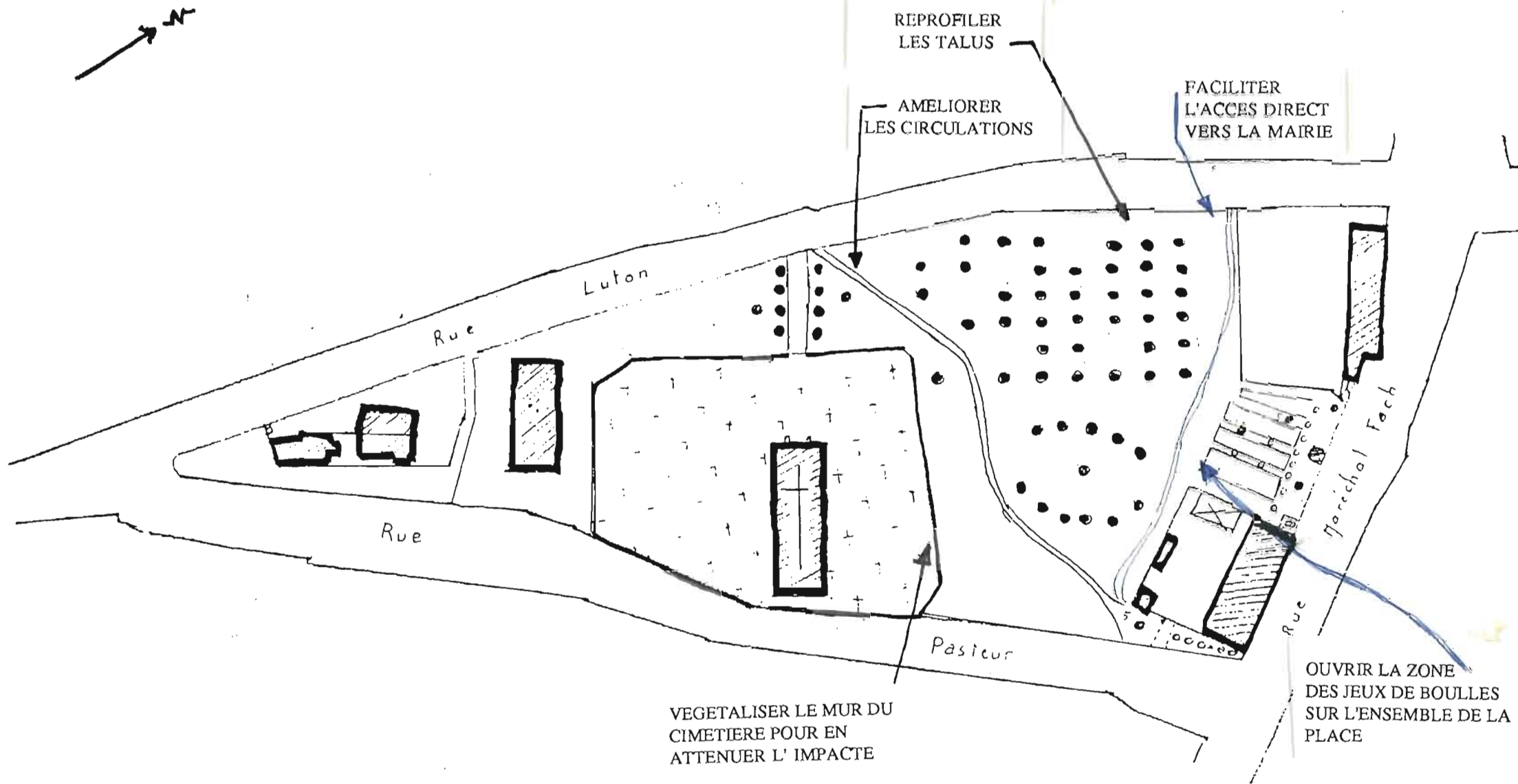
ENTRÉE DE L'ÉGLISE :
ÉLÉMENT STRUCTURANT DE
L'ORGANISATION DE LA PLACE.

CHÈMINEMENT SPONTANÉ
À TRAVERS LA PLACE.



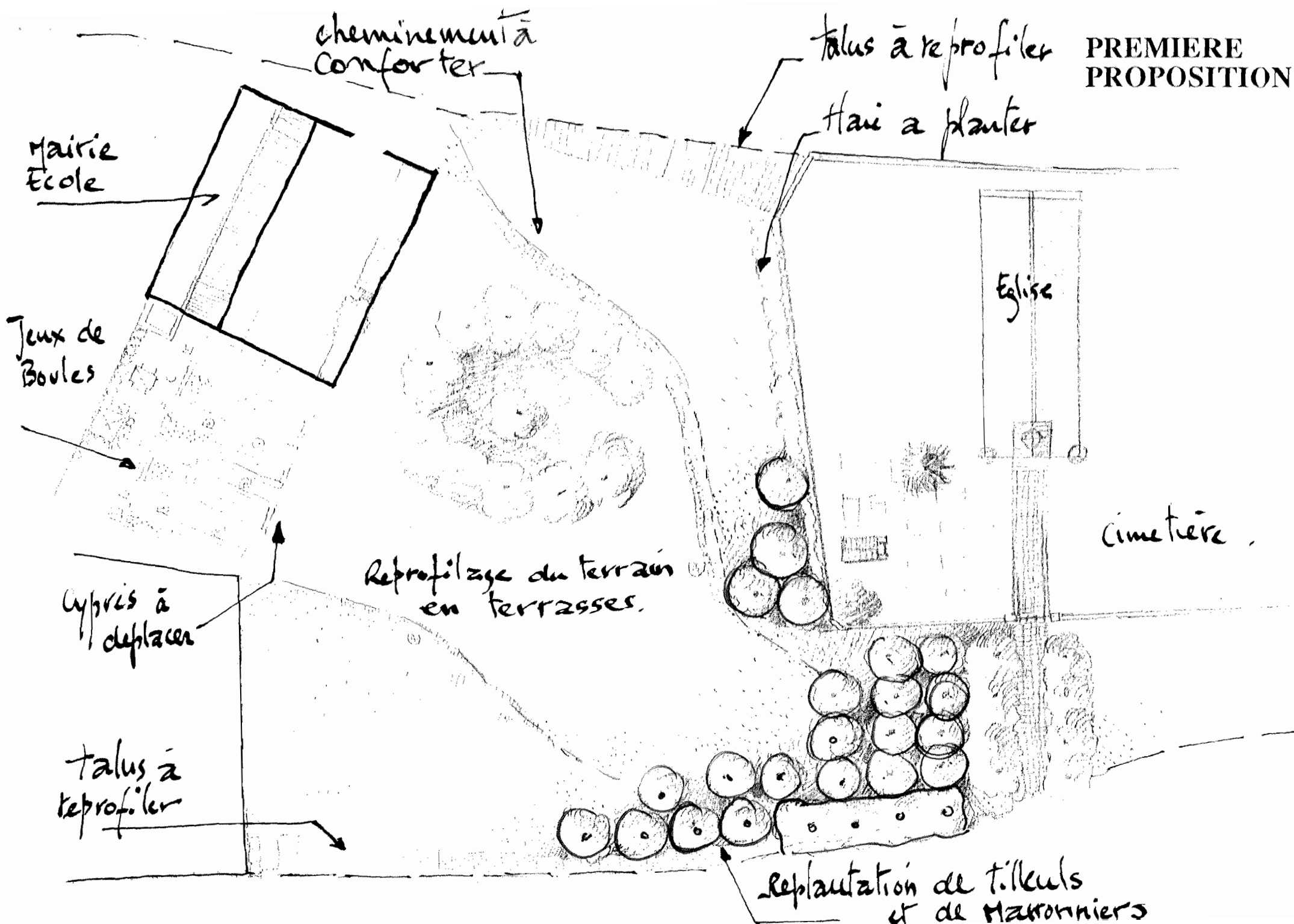
REBORD EN TALUS
À LA LIMITE BASSE
DE LA PLACE.

SCHEMA D'INTERVENTION SUR L'ESPACE DE LA PLACE



Echelle $\frac{1}{1000}$

PREMIERE PROPOSITION



cheminement à conforter

talus à reprofiler

Haut à planter

Mairie Ecole

Jeu de Boules

Eglise

Cimetière

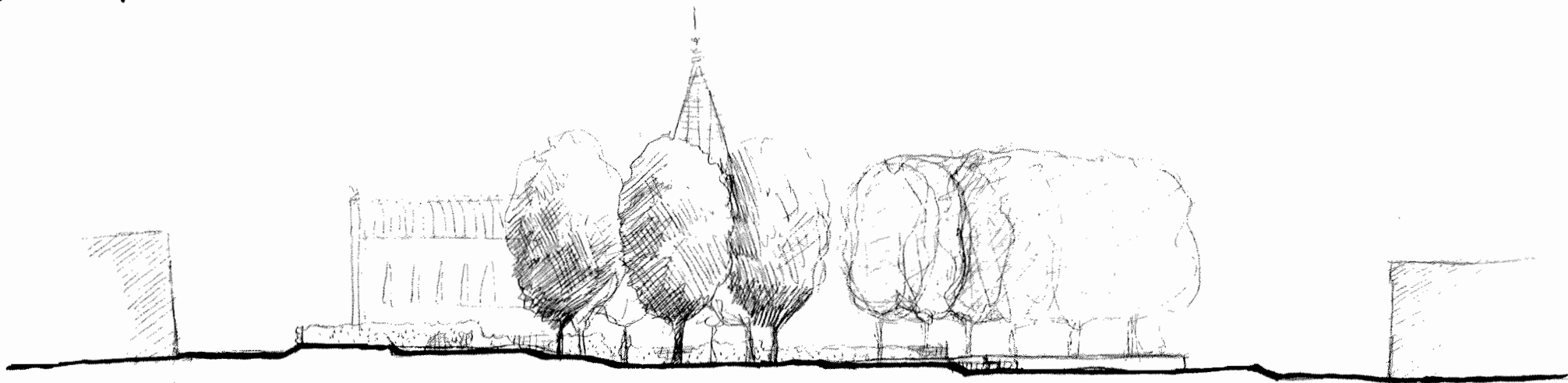
Reprofilage du terrain en terrasses

Cypres à déplacer

talus à reprofiler

Replantation de tilleuls et de Marronniers

élévation
sur la place.



rue
Pasteur

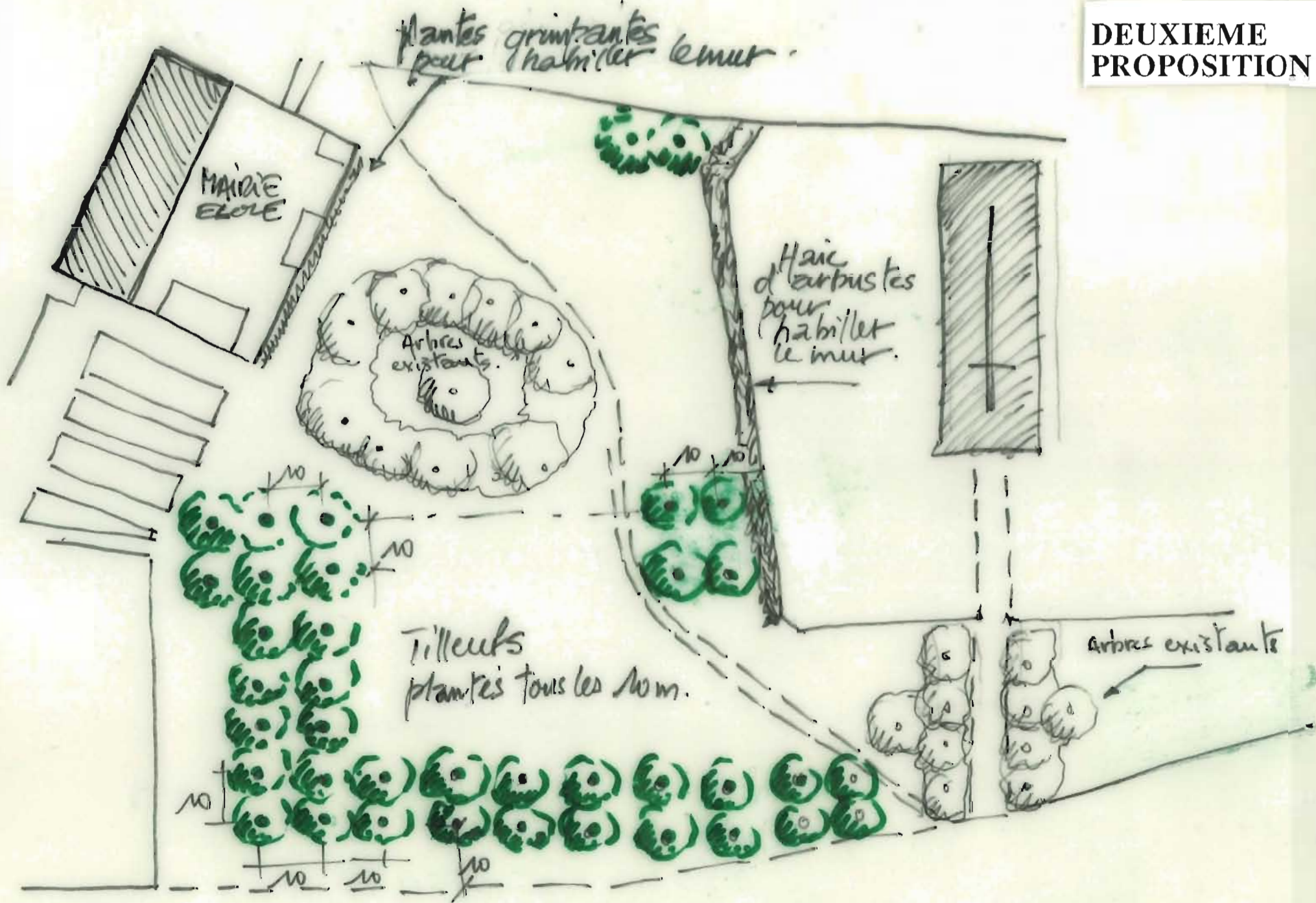
rue Luton.

Le terrain de la Place est reprofilé
en 3 niveaux de terrasse.

ESTIMATION DES TRAVAUX 1ère ESQUISSE

	Prix Unitaire	Quantité	Total
ABATTAGE des arbres	500,00F	38	19 000,00F
DESOUCHAGE des arbres	500,00F	38	19 000,00F
TERRASSEMENT			
- Remise en état du terrain	1,50F/m2	3000	4 500,00F
- Constitution de terrasses	2,50F/m2	800	2 000,00F
- Reprofilage des talus	45,00F/m3	60	2 700,00F
CHEMINEMENT			
- Traverses en bois	300,00F	50	15 000,00F
- Stabilisé gravillons	15,00F/m2	100	1 500,00F
VEGETAL			
Fournitures de:			
- Marronniers	250,00F	4	1 000,00F
- Tilleuls	150,00F	21	3 150,00F
- Cotinus	35,00F	10	350,00F
-Apelopsis	45,00F	10	450,00F
- Plantations des :			
-Arbres	50,00F	25	1 250,00F
-Arbustes et des plantes grimpantes	10,00F	20	200,00F
- Engazonnement	7,50F/m2	3000	22 500,00F
- Entretien	Forfait		10 000,00F
TOTAL H.T.			102 150,00F

DEUXIEME PROPOSITION



ESTIMATION DES TRAVAUX 2 ème ESQUISSE

	Prix Unitaire	Quantité	Total
TERRASSEMENT			
Remise en état du terrain	1,50F/m2	3000	4 500,00F
VEGETAL			
Fourniture de:			
- Tilleuls	150,00F	38	5 700,00F
- Cotinus	35,00F	10	350,00F
- Ampelopsis	45,00F	10	450,00F
Plantations des :			
- Arbres	50,00F	38	1 900,00F
- Arbustes et plantes grimpantes	10,00F	30	300,00F
Engazonnement	7,50F/m2	3000	22 500,00F
TOTAL H.T.			35 700,00F