



C•A•U•E•



HONDSCHOOTE

ACTIONS D'AMÉLIORATION
du lotissement: Residence du Moulin



TYPOLOGIE DES ACTIONS D'AMÉLIORATION.

. LA VOIRIE : hiérarchisation des voies
Réseaux aériens
Borduration
trottoir
Stationnement

. LE MOBILIER
ET MAÇONNERIES : Clotures
Entrées du lotissement
bancs - lampadaires
protection des arbres
et des plantations .

LE VEGETAL :

Arbres tiges .

Haies .

Garçon .

Espaces résiduels

Pas de hiérarchisation dans les voiries ;
sensiblement du même calibre
de la même emprise .

Pas de repère visuel ;
couleur uniforme du revêtement. trottoir et voirie .
pas d'événement végétal - Arbres, tiges et bosquets .
pas de panneau d'information

Discontinuité des trottoirs
les trottoirs disparaissent aux carrefours
ou s'évanouissent dans les impasses .

l'absence de trottoir sur un côté de la voirie
complique la lecture de l'espace

la borduration en surabondance tend à souligner et à engendrer les espaces résiduels. cette borduration crée des différences de niveau inutiles.

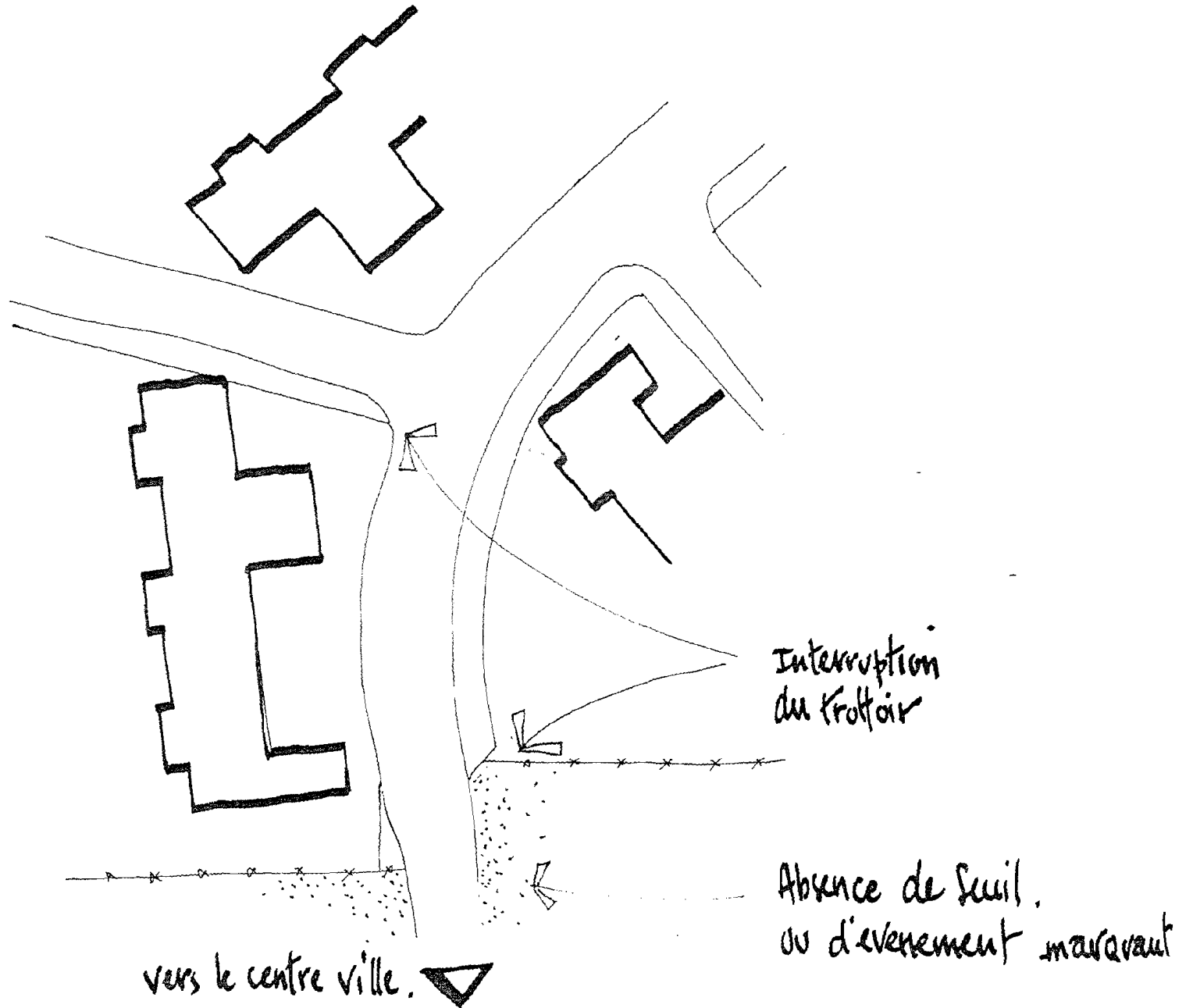
les zones de stationnement créent trop souvent des espaces résiduels impossibles à végétaliser.

la voirie en impasse dans le cœur d'îlot est traitée comme une voirie ordinaire, absence de traitement spécifique.

la qualité de la terre végétale ne permet pas un développement normal du végétal.

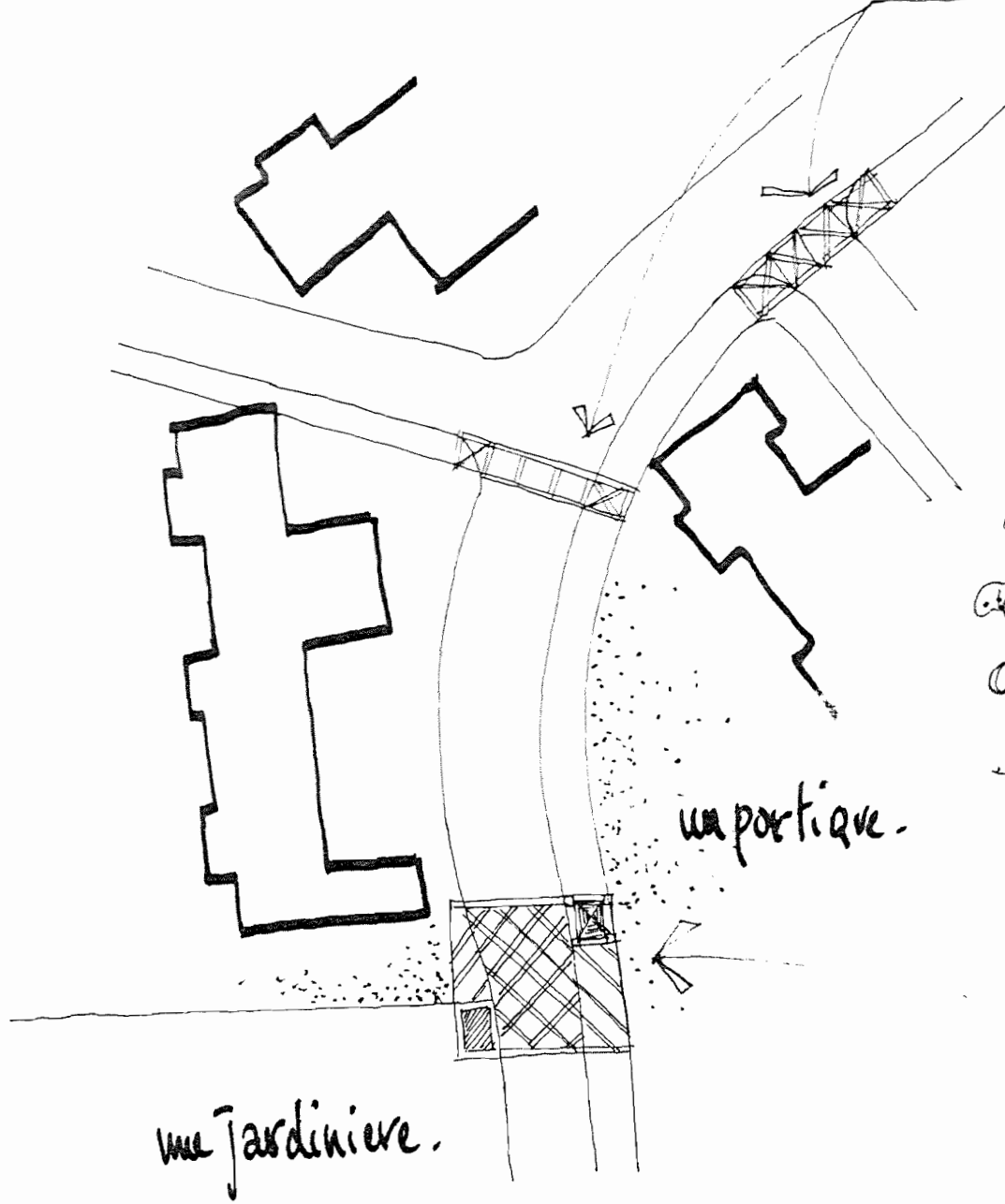
l'absence de protection des végétaux et la densité dans le lotissement tend à stériliser les espaces dits verts.

- UNE ENTREE DU LOTISSEMENT .
- dans sa forme actuelle .

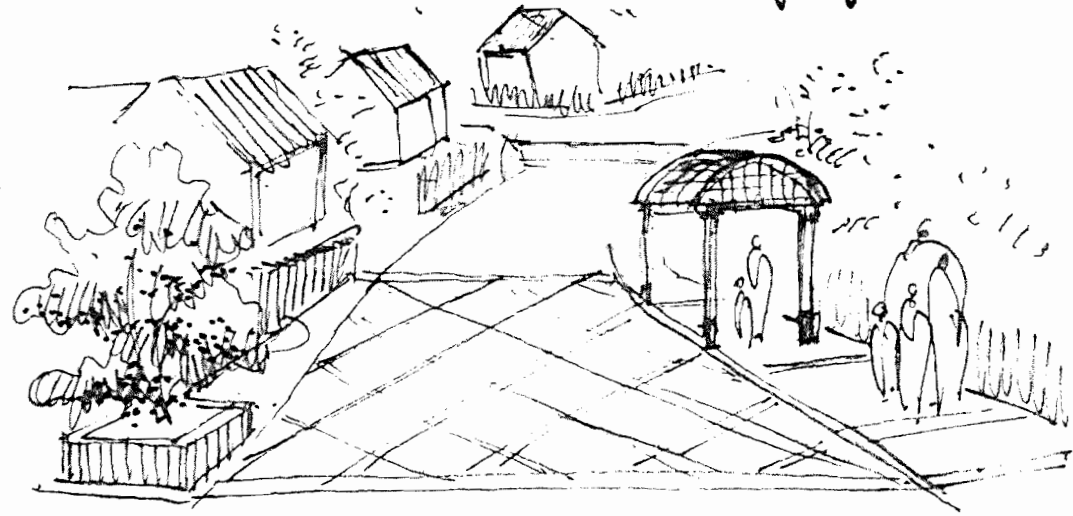


- SIGNALER - MARQUER LES ENTREES.

SOULIGNER LES PASSAGES PROTEGES

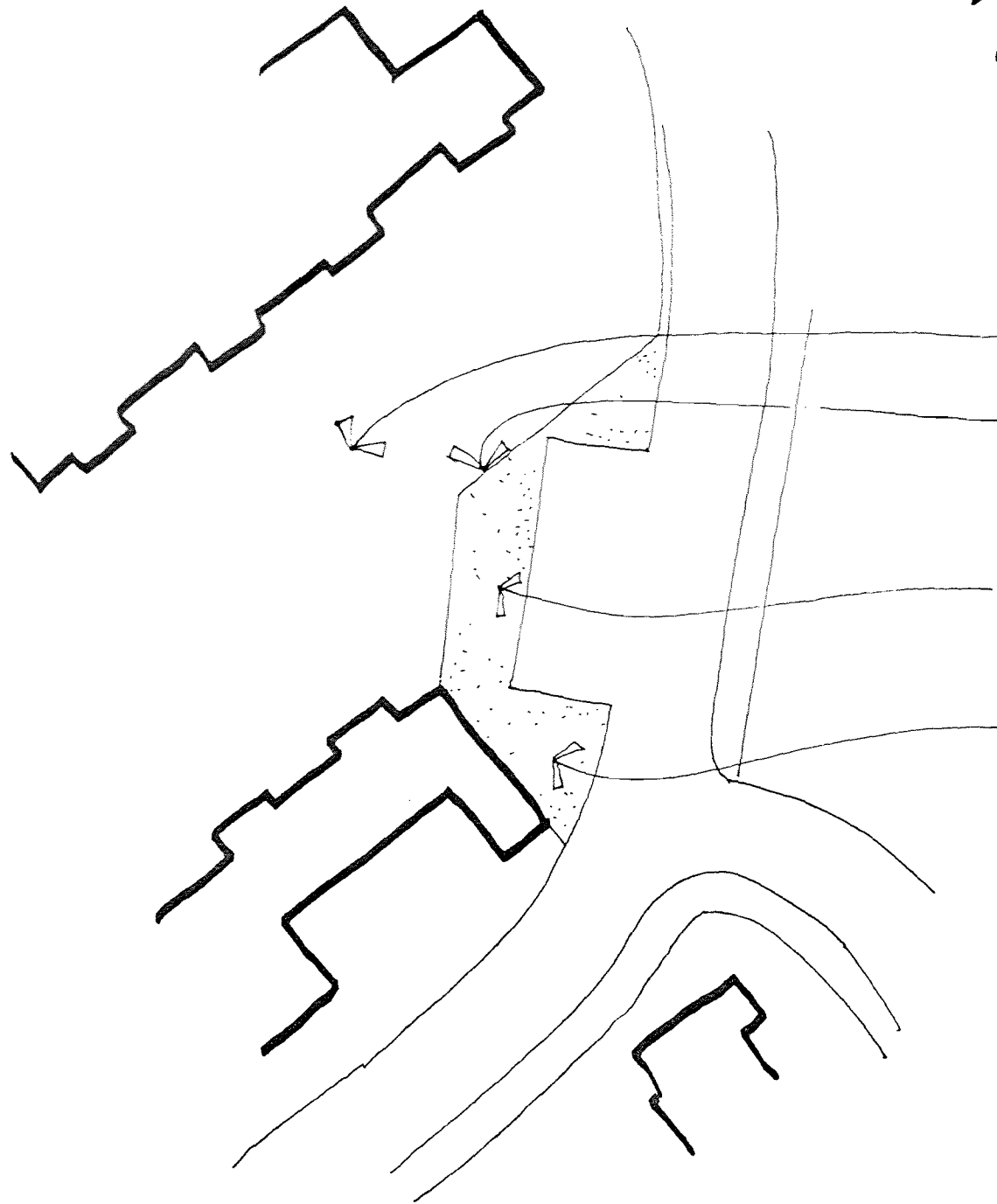


- un portique
- un abri
- une pergola.



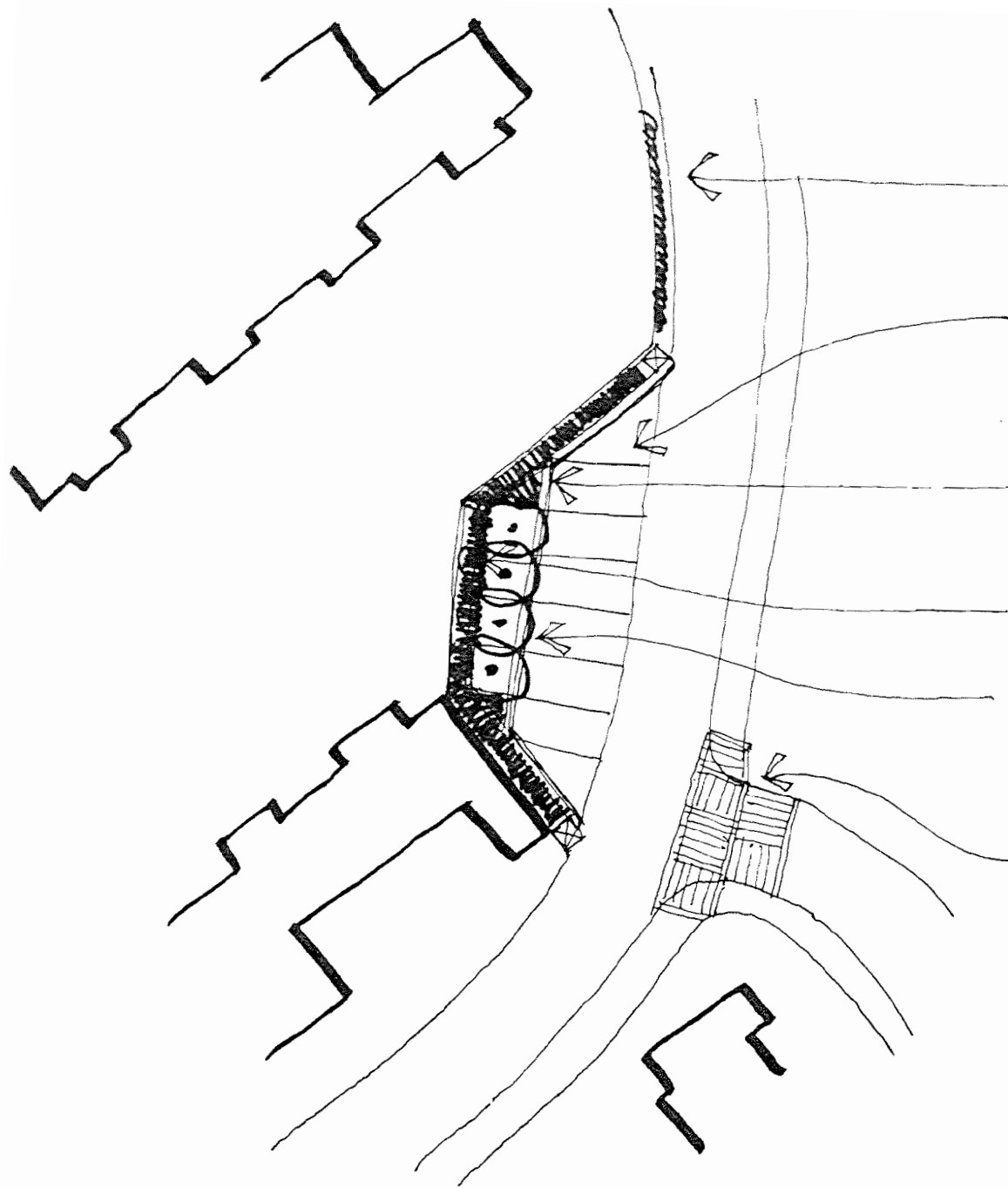
marquage au sol de l'entrée
du lotissement.

Espace vert : Espace résiduel autour
d'une zone de stationnement.



vue arrière sur les jardins.
cloture grillage. qualité médiocre.
Haie inexistante.

Espace vert usé - absence de terre végétale
stationnement supplémentaire.



Plantes grimpantes sur la clôture grillage.

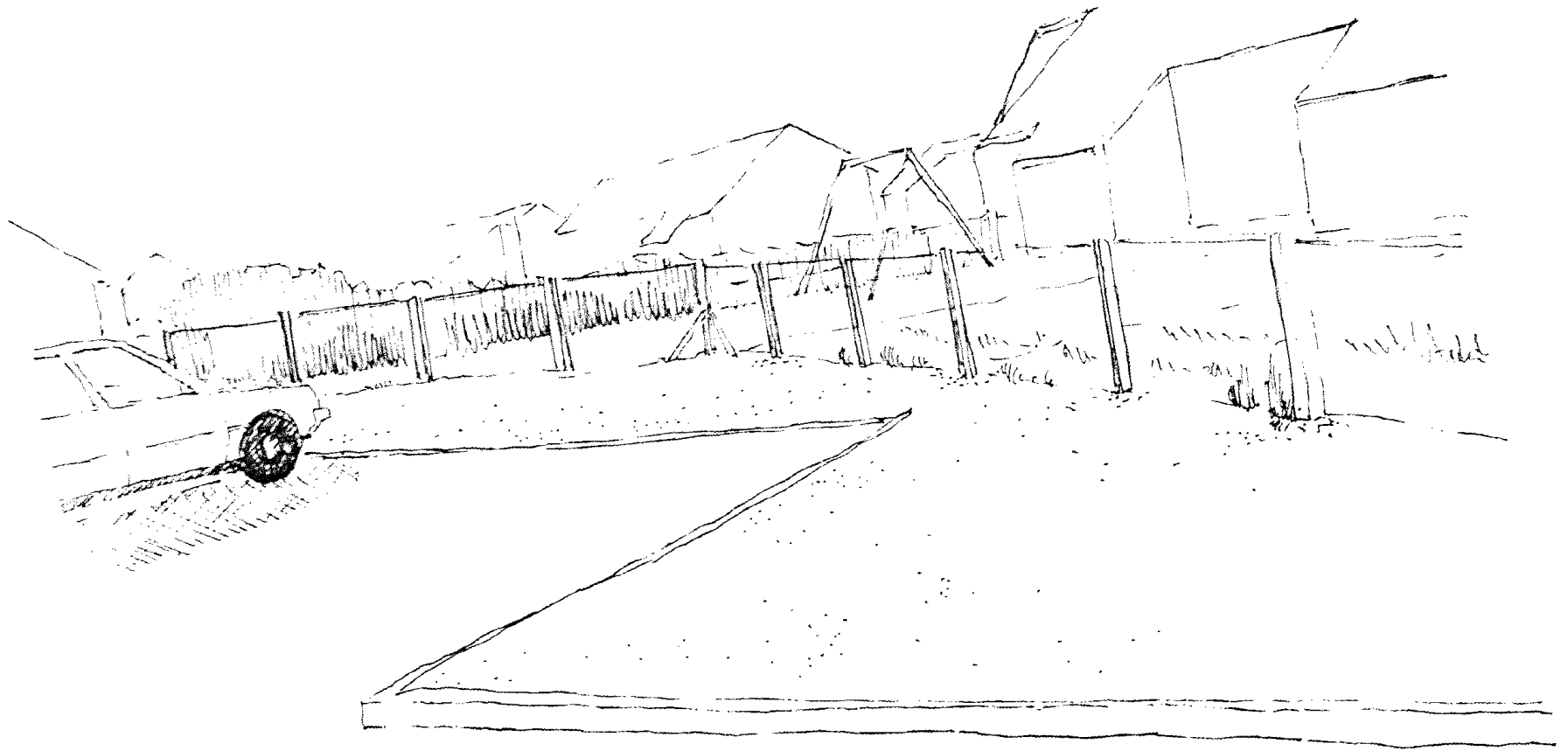
zone de stationnement libérée.

PILLIER
et MURET - BANC protégeant les plantations

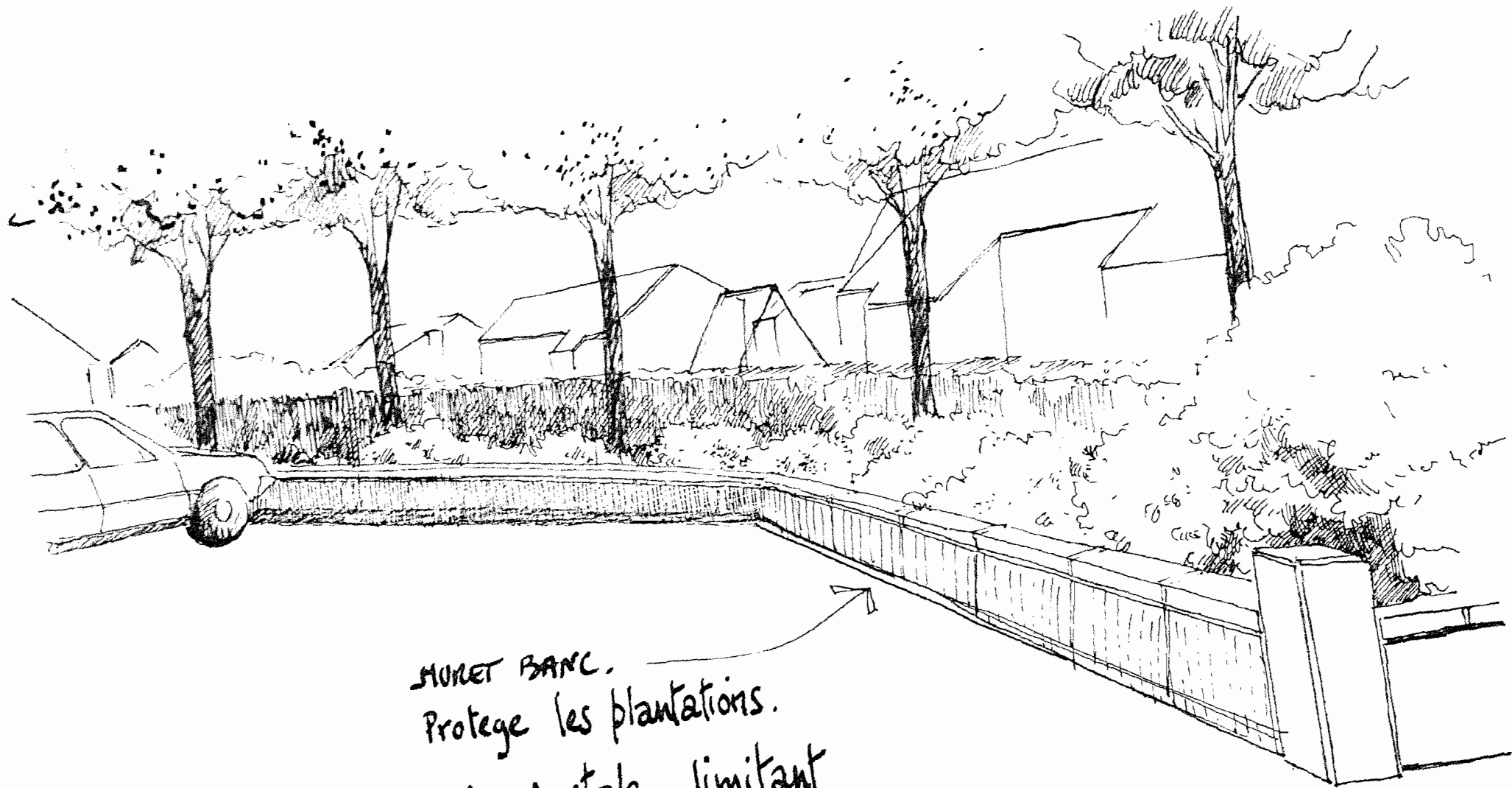
Haie arbustive.

Arbres tiges protégés par le muret.

passage piéton marqué.



ZONE DE STATIONNEMENT EXISTANTE .

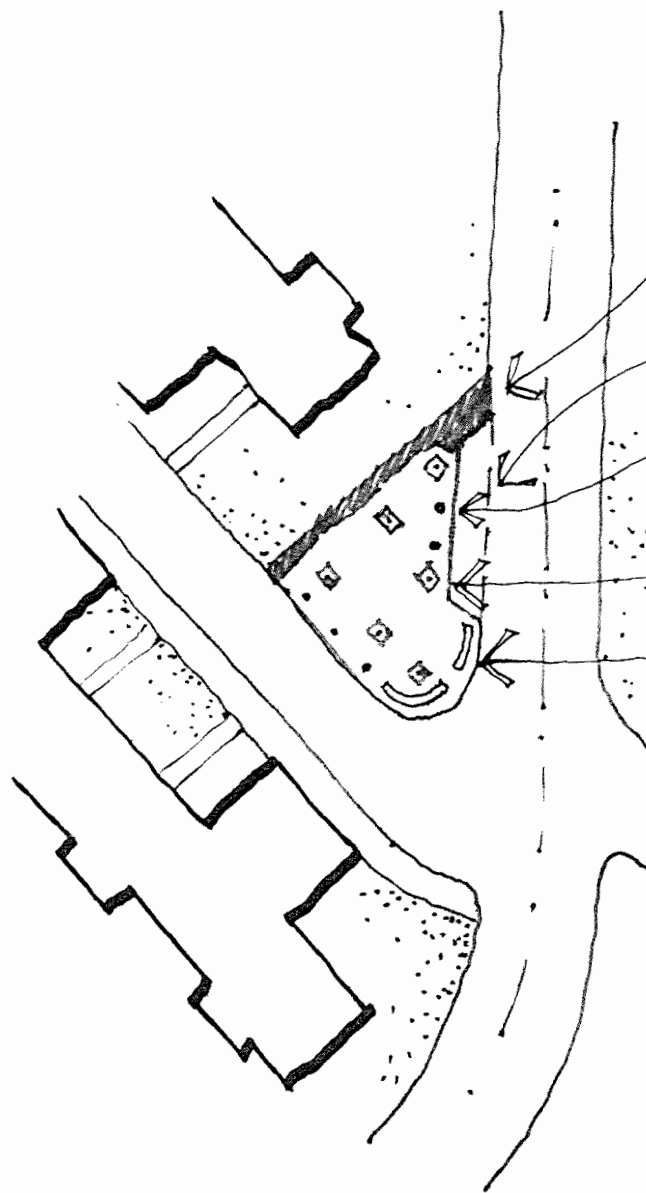
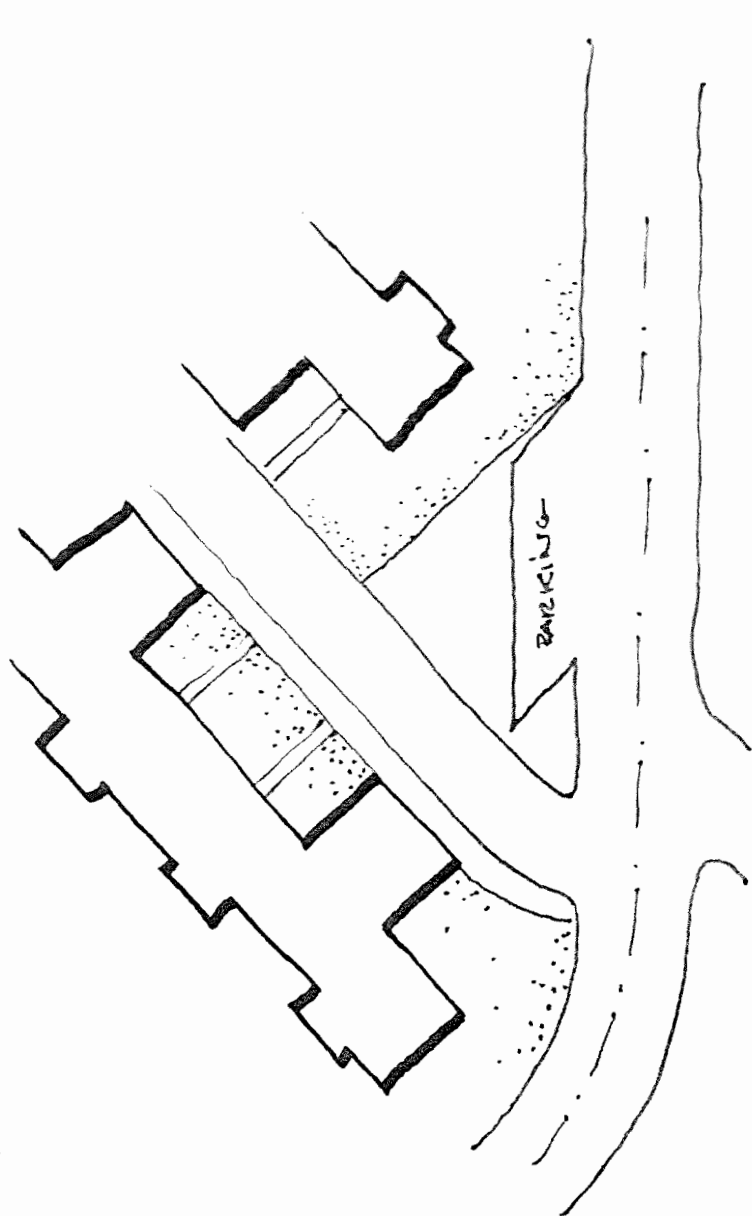


MURET BANC.

Protege les plantations.

Haie vegetale limitant
la voie sur les arrieres de jardin.

DES ESPACES RESIDUELS
ENGENDRÉS PAR LES ZONES
DE STATIONNEMENT



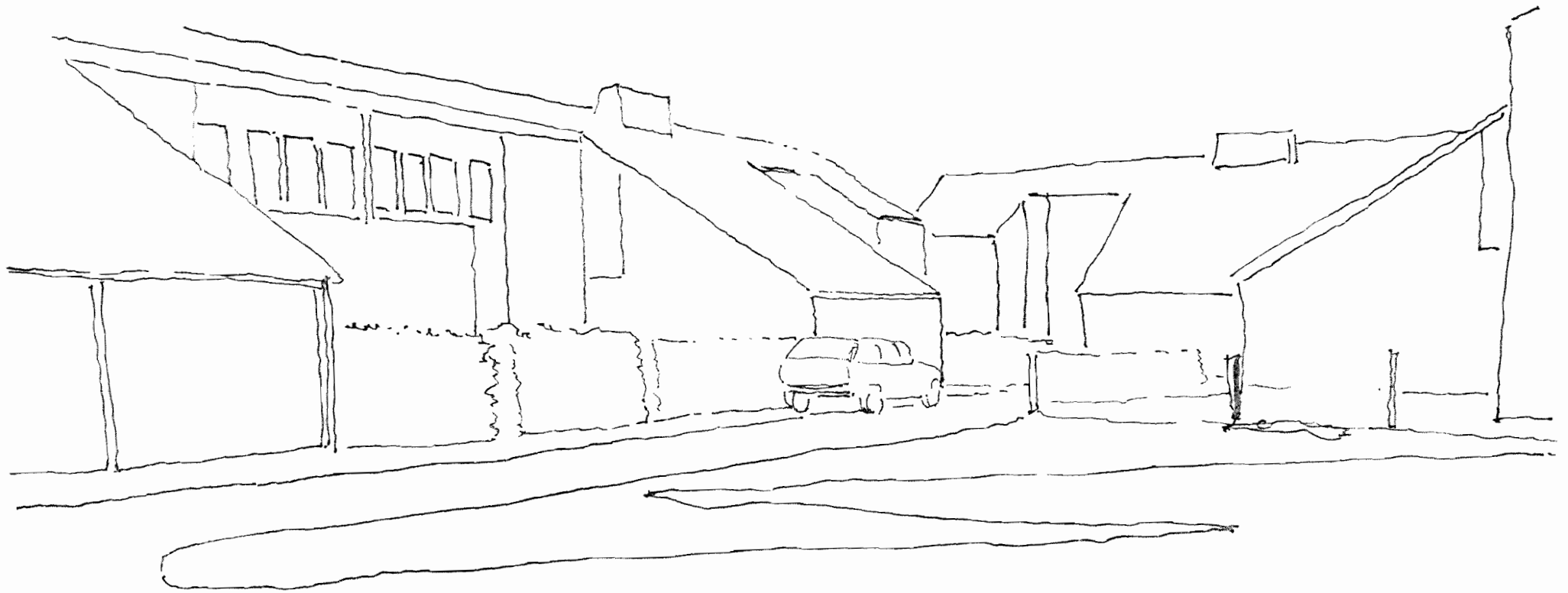
Haie arbustive

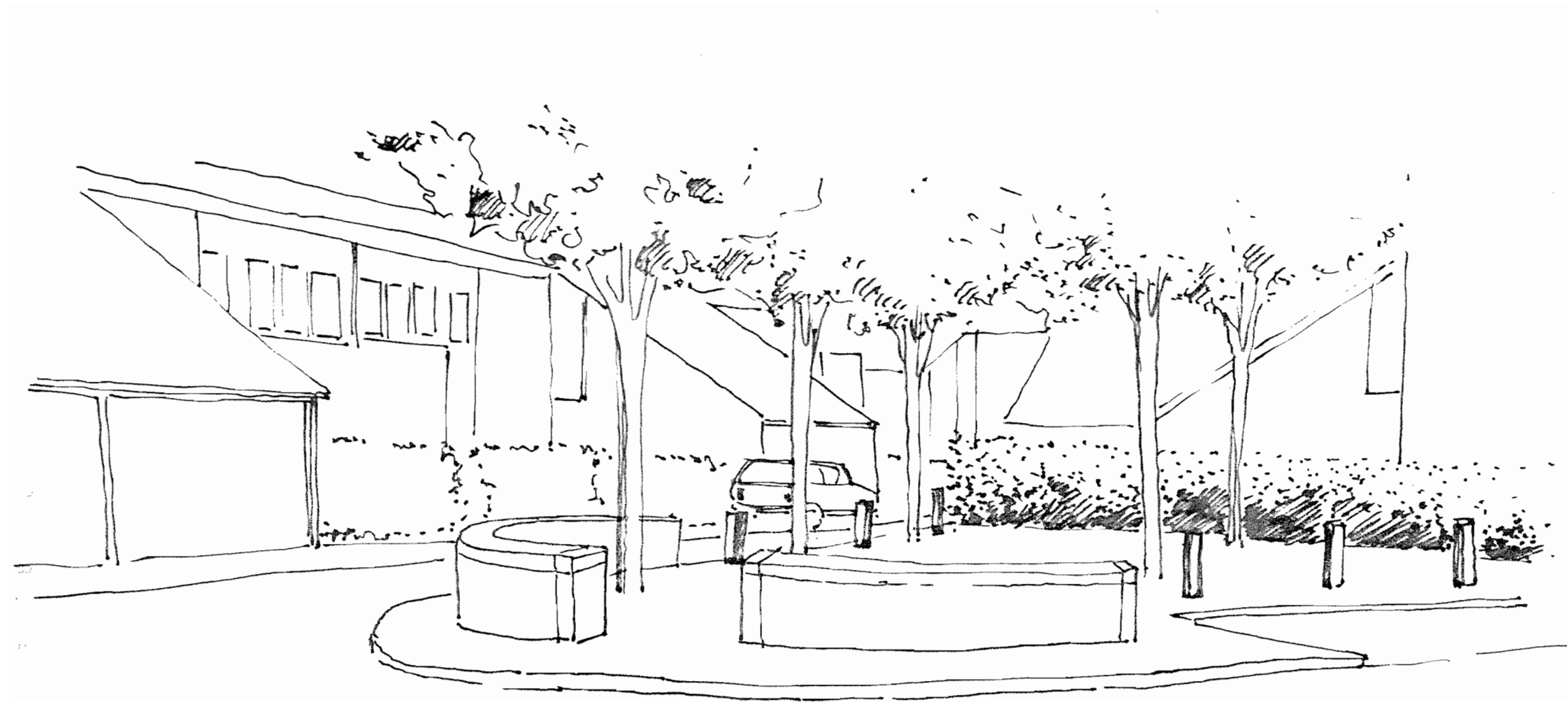
ZONE de Stationnement

BORNE

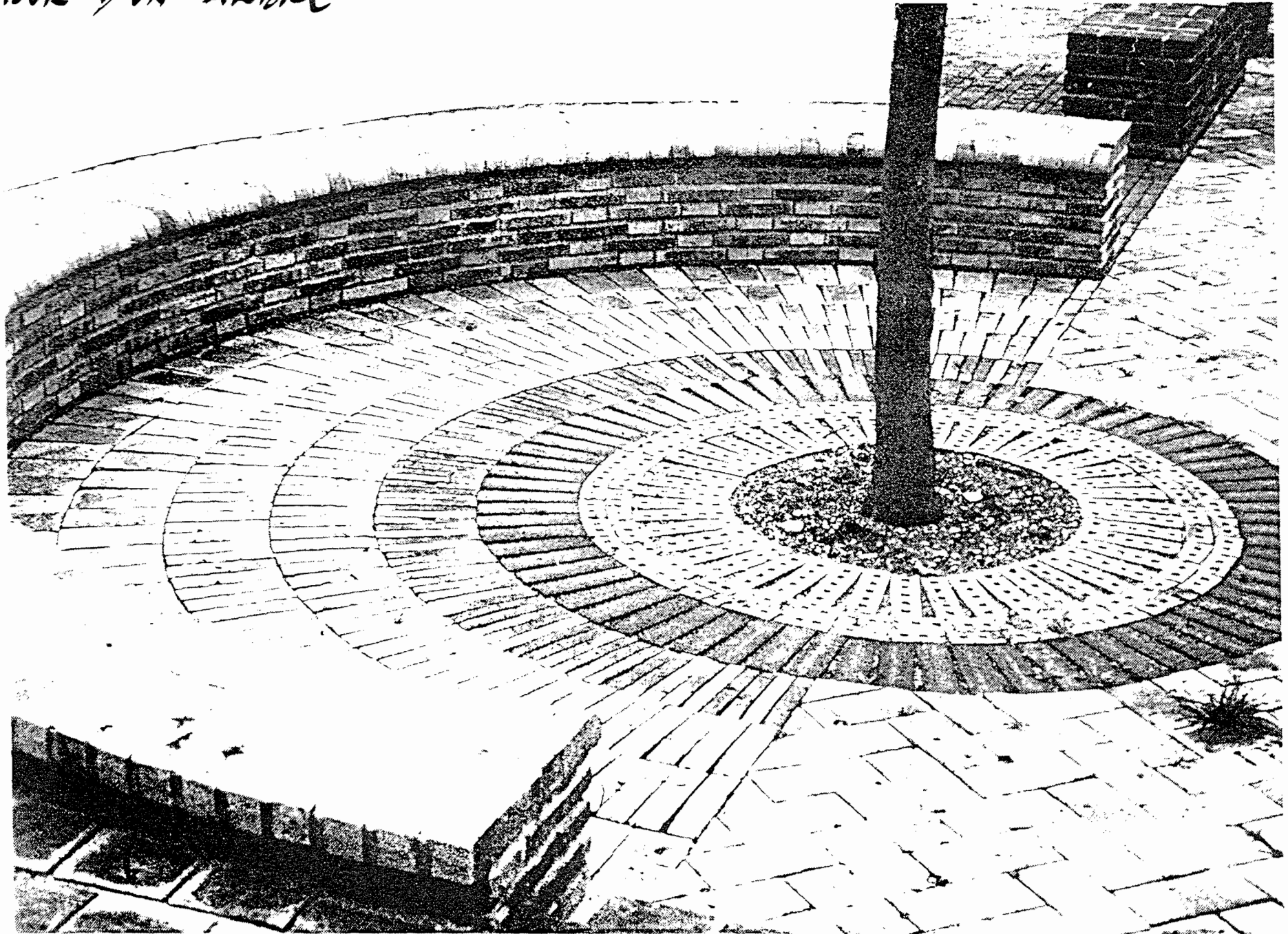
ARBRE TIGE

MURET BANC





TRAITEMENT D'UNE PLACETTE
AUTOUR D'UN ARBRE

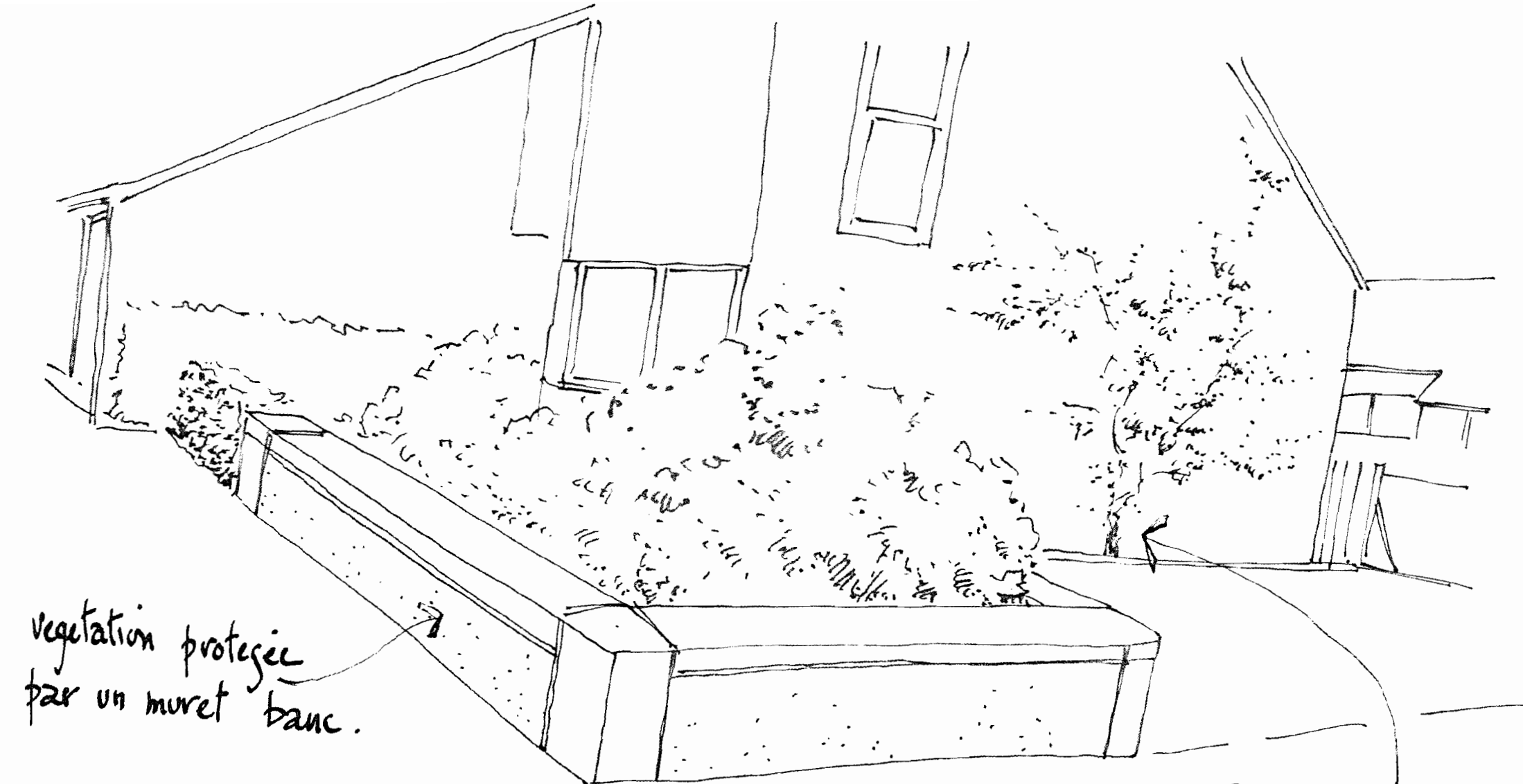




Trottoir .

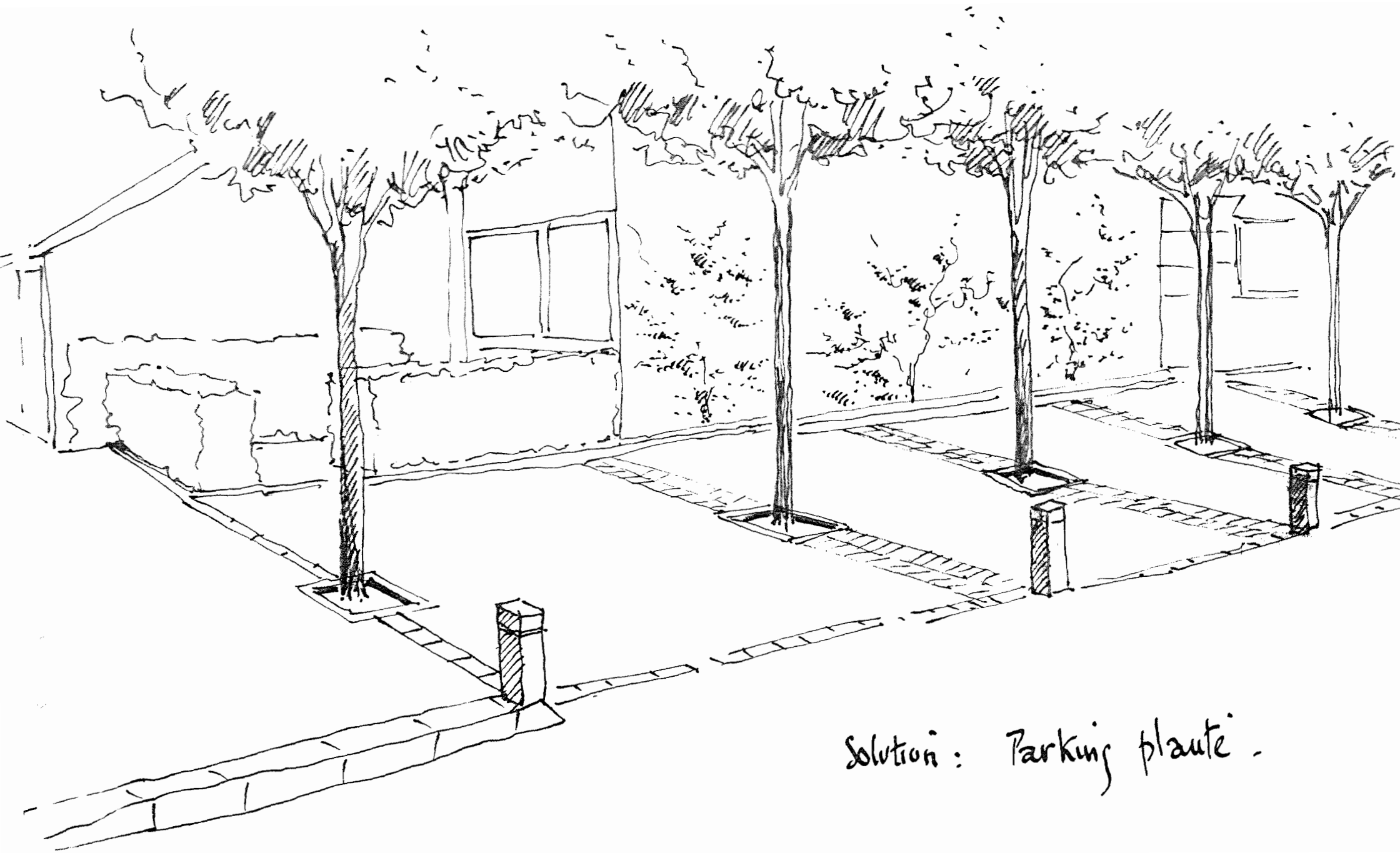
espace vert
residuel. use.

zone de
Parking .



vegetation protegée
par un muret banc.

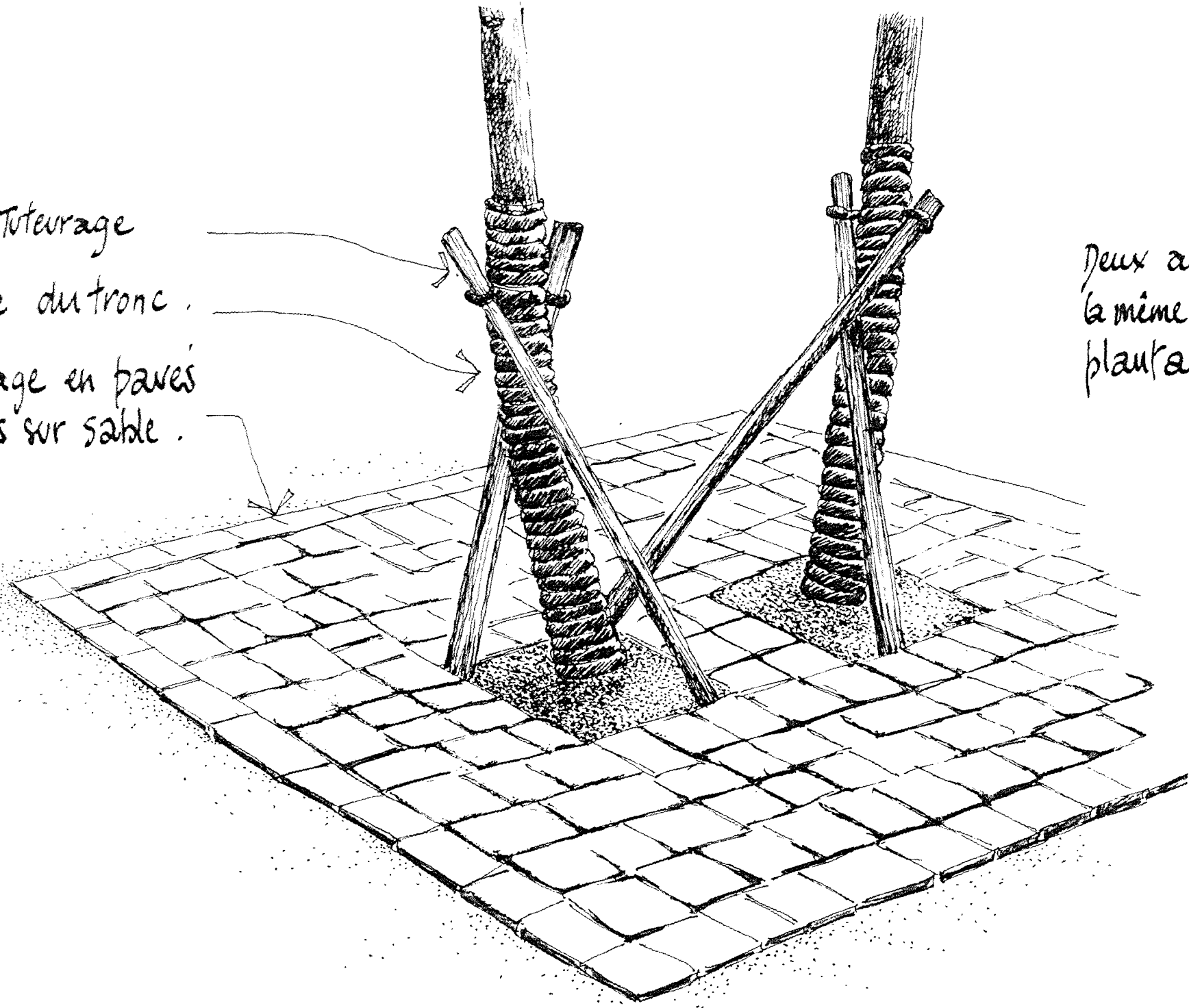
Plante grimpante
pose sur un treillage.

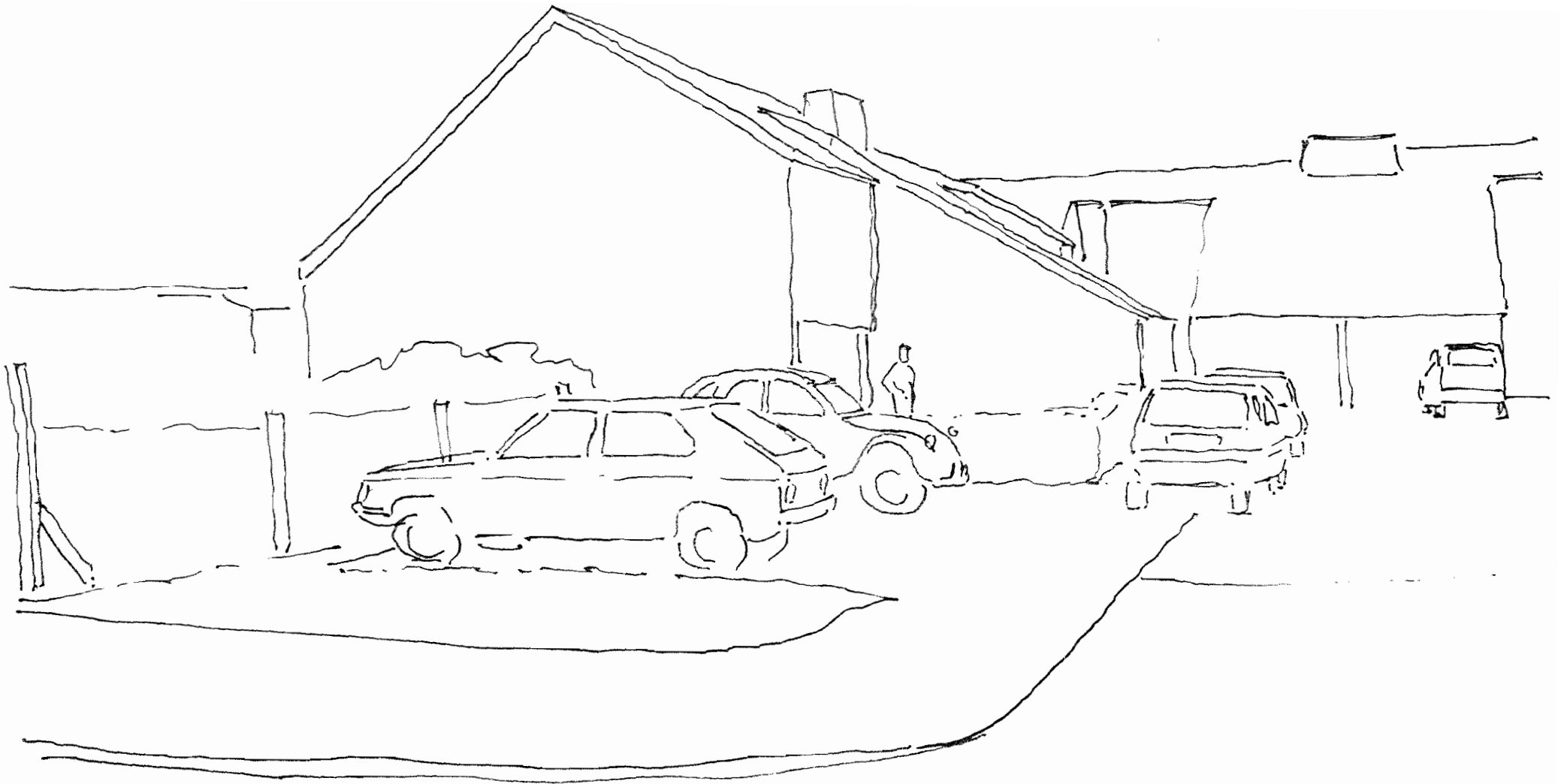


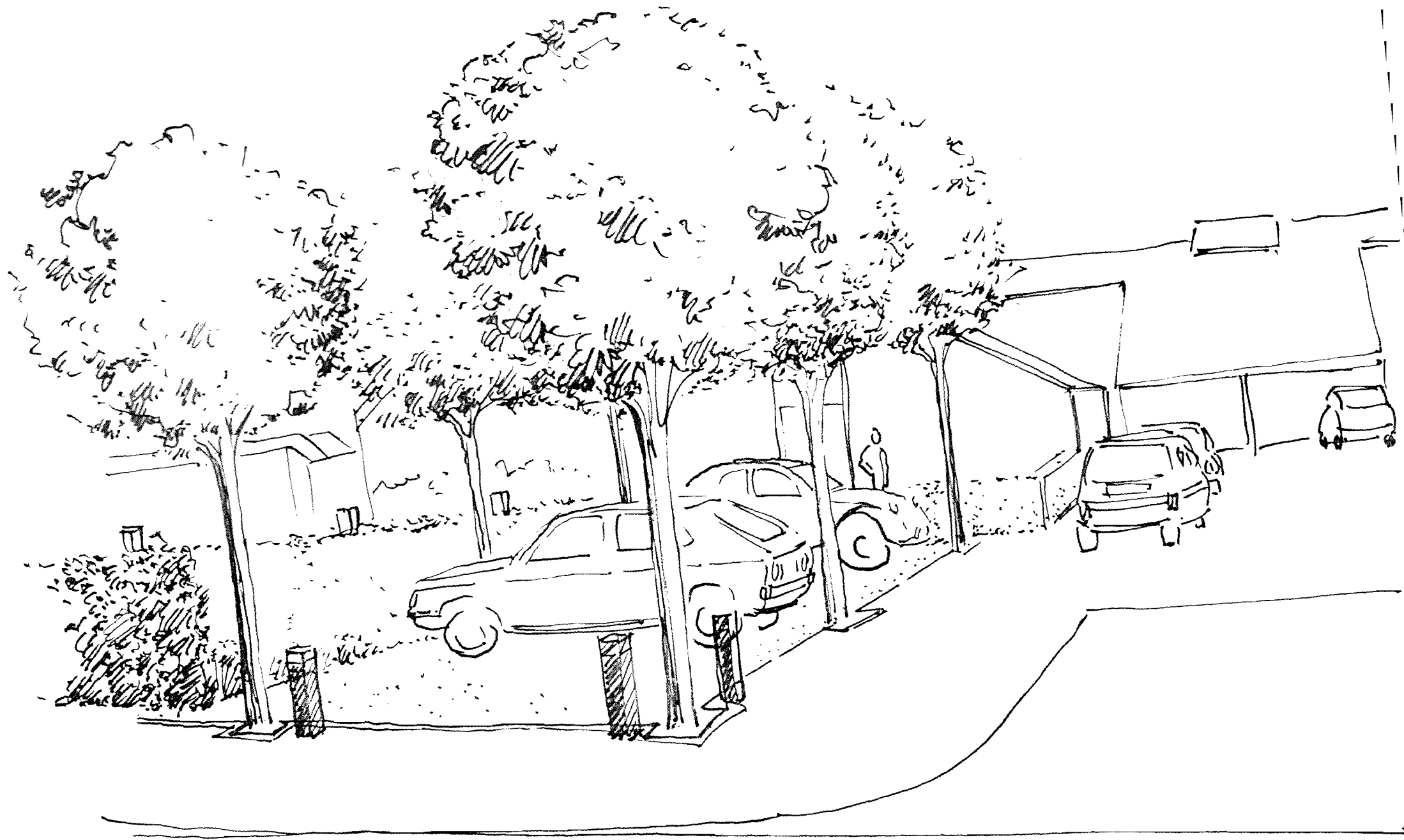
Solution: Parking plante.

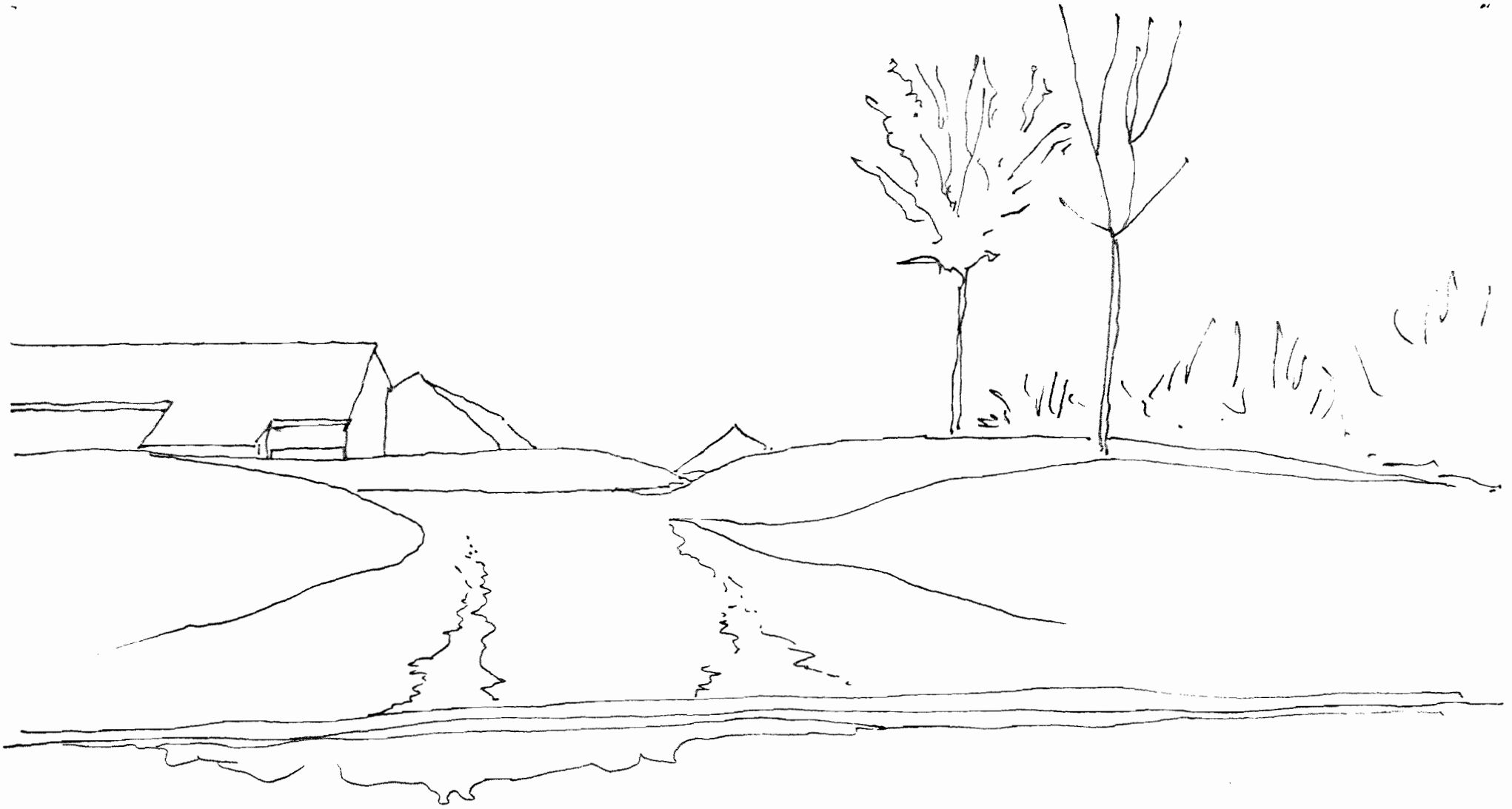
Double Tutelage
Paillage du tronc.
Entourage en pavés
posés sur sable.

Deux arbres dans
la même fosse de
plantation.

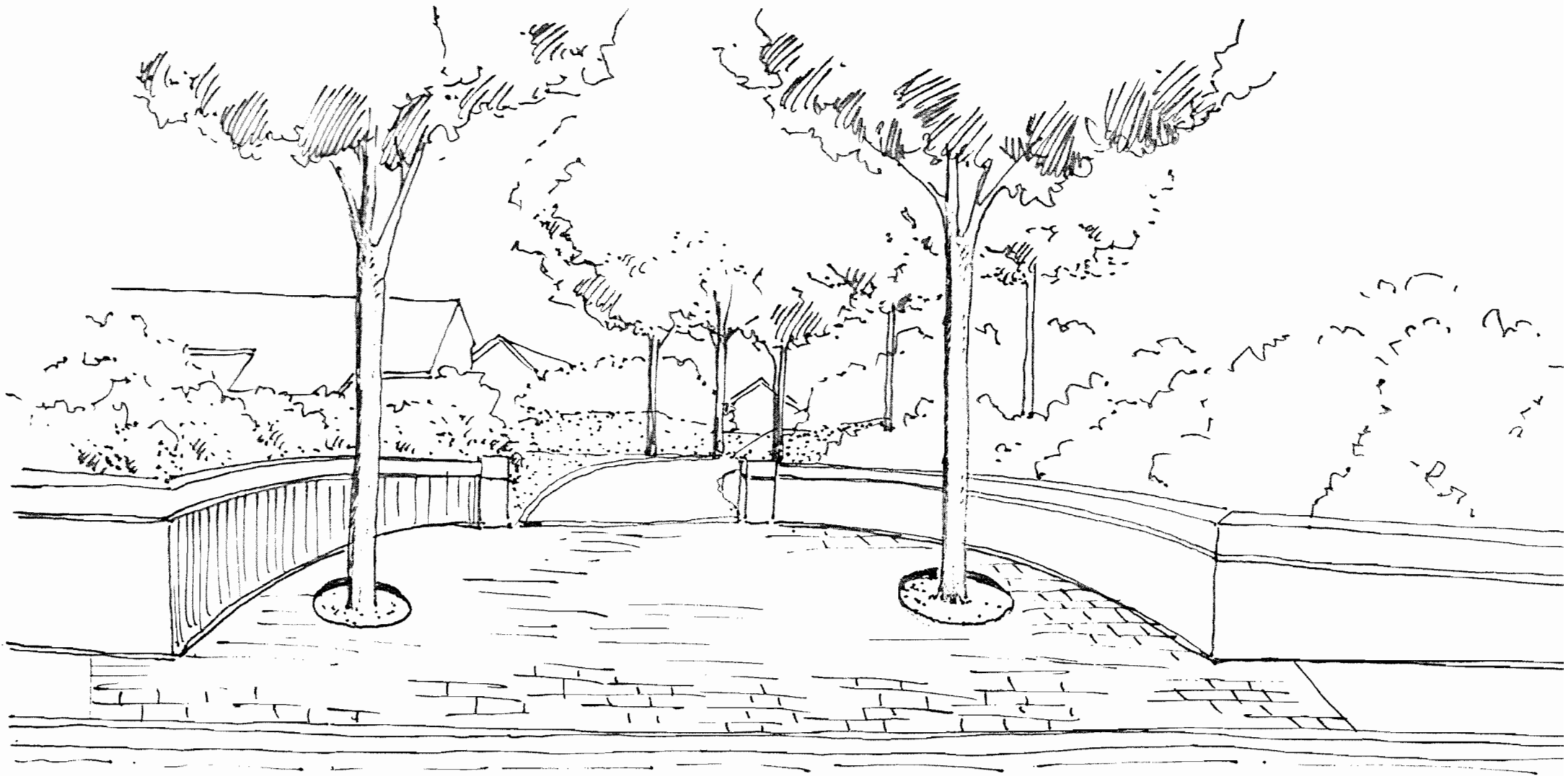








LE TERRAIN DE JEUX



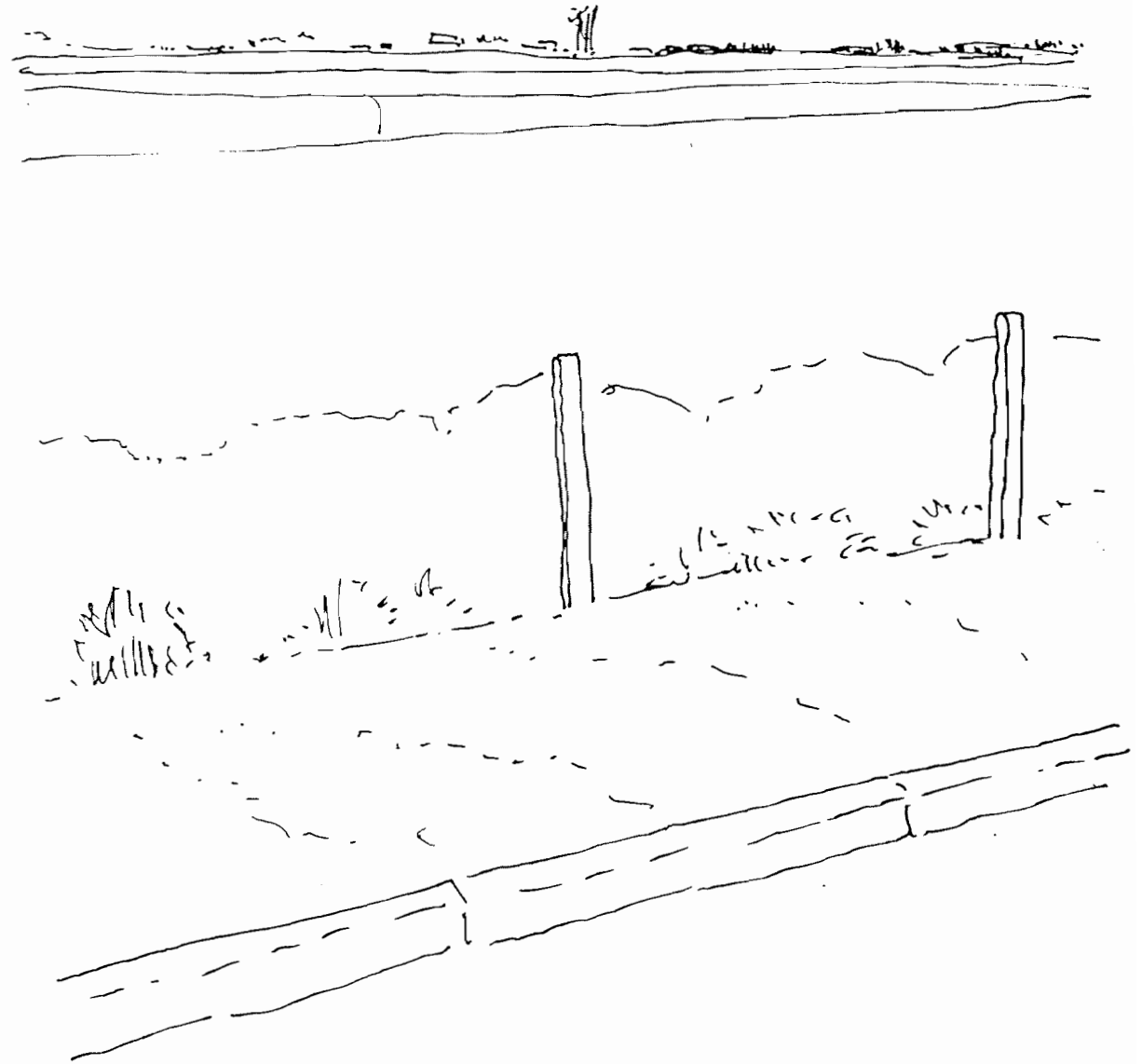
L'ENTREE DU SQUARE

LES LISIERES DU LOTISSEMENT - ou le traitement des franges .

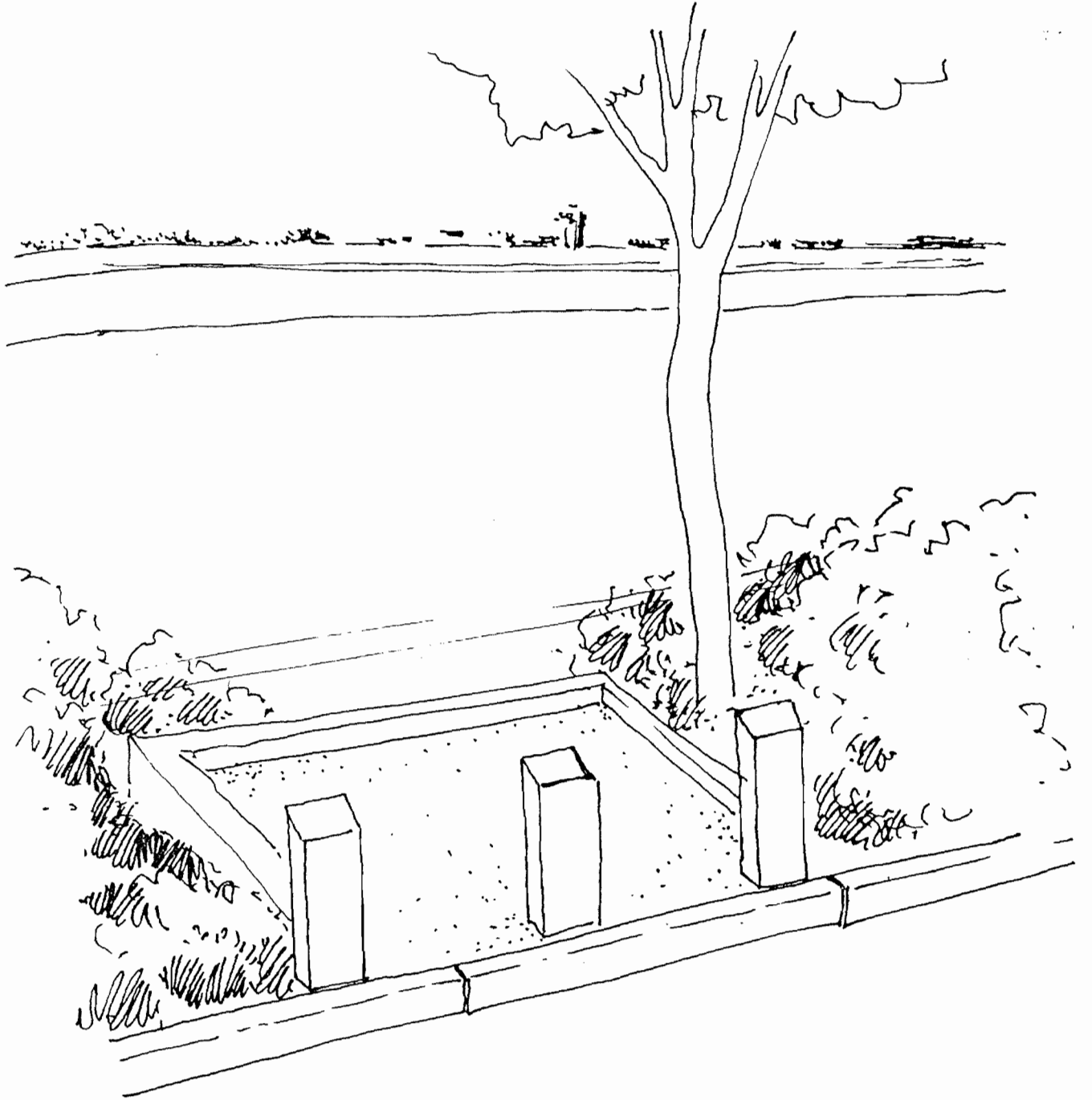
la lisière est une zone de transition entre le tissu dense, cloisonné du lotissement et le milieu agricole, ouvert .

De l'extérieur le lotissement apparaît posé brutalement sur une surface agricole sans oulet végétal comme on le remarque généralement autour de l'habitat traditionnel .

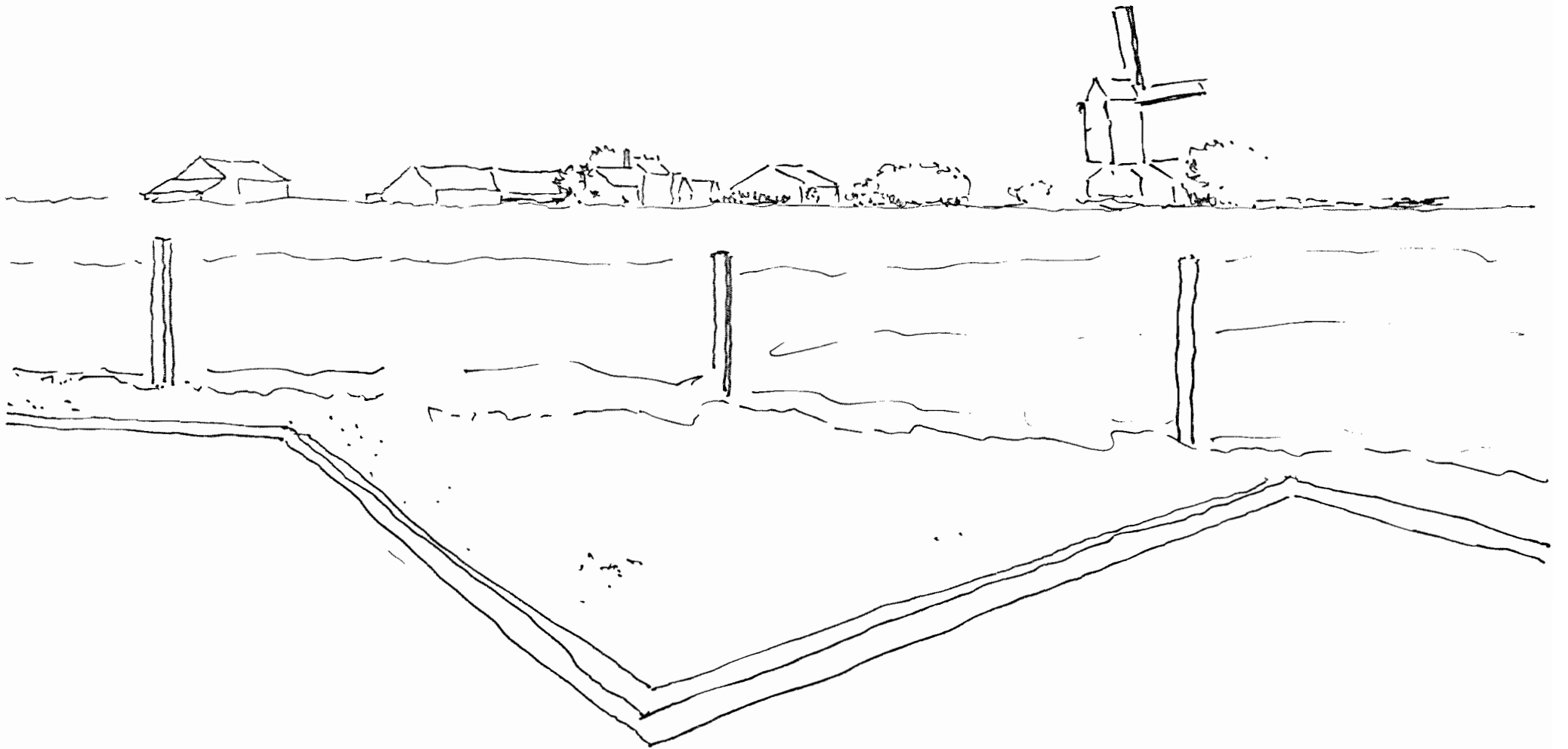
De l'intérieur les voiries butent sur l'espace agricole seule une clôture grillagée assure ce type de transition . Il est donc nécessaire de retrouver l'épaisseur d'une lisière .



UNE LIMITE DE LOTISSEMENT SANS LISIÈRE



UNE PLATE FORME SUR LA CAMPAGNE





REMODELAGE DE LA CLOTURE

