



COMMUNE DE LANDRECIES

AMENAGEMENTS LIES A LA TRAVERSEE DU CHEMIN DEPARTEMENTAL

ETUDE PREALABLE

JUIN 1989



REFLEXIONS SUR L'INTERET DU TRAITEMENT DU CHEMIN DEPARTEMENTAL 934 ET DE SES ABORDS

LE CHEMIN DEPARTEMENTAL VITRINE DE LA COMMUNE

Landrecies est un point de passage important pour ceux qui circulent dans l'Avesnois.

Le chemin départemental qui irrigue le sud du département en venant de Valenciennes traverse la commune au coeur même de l'espace bâti.

Le relief fortement marqué de la vallée, le pont sur la S.N.C.F.,

le pont sur la Sambre,

sont autant de points particuliers pour lire le paysage environnant.

Ces points de vue privilégiés sont en même temps des révélateurs de l'absence de qualité au coeur du tissu communal.

LE TRAITEMENT DU CHEMIN DEPARTEMENTAL

Il s'agit d'étudier un traitement homogène suffisamment fort pour réunifier l'aspect morcelé du paysage urbain :

. Tenir compte de la progression des espaces,

exemple - densification des lieux de l'extérieur vers l'intérieur de la commune

. Souligner les points particuliers,

exemples - les portes d'entrées,

. Place "ANTAR"

. Place "du Centre Social"

les abords du réservoir,

l'arrêt de bus,

les ponts et garde-corps et l'éclairage.

. Travailler finement la section urbaine entre les deux places "Portes".

. Trouver un rapport d'échelle juste entre les aménagements et la densité du trafic sur le chemin départemental.
exemple - plantation d'arbres d'alignement et arbustes dans les
jardinières.

LANDRECIES - IMAGES ET CARACTERISTIQUES DU PAYS RURAL

Les aménagements doivent tenir compte des caractères spécifiques des lieux et les renforcer :

- matériaux à utiliser respectueux de l'image locale,

- les végétaux à utiliser également respectueux de l'image locale

- l'état sanitaire des plantations existantes : les autres tiges,

Prunus pisardi (arbres tiges rouges). Ces arbres à faible durée de vie sont en mauvais état et supportent mal les tailles qui

accélèrent leur vieillissement - même remarque pour les Sorbus.

NOTE SUR LA DEMARCHE

La démarche :

Une réflexion globale sur le paysage de LANDRECIES et plus particulièrement sur le couloir visuel du chemin départemental, réflexion qui se concrétise par un programme d'actions.

Les objectifs :

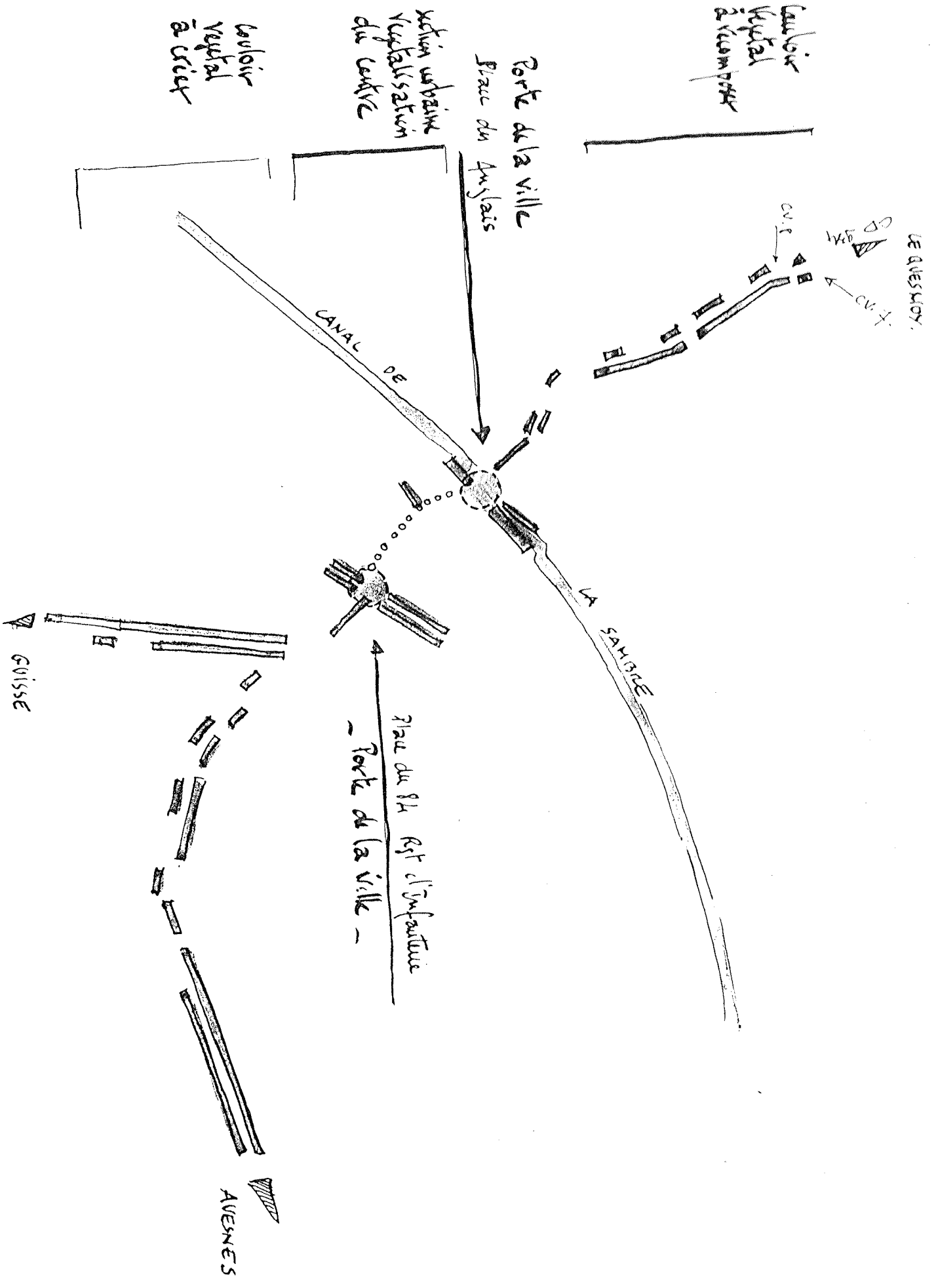
Restituer le paysage urbain autant pour les résidents que pour les touristes de passage.

Les moyens :

Une étude fine et détaillée qui donne à la commune l'outil indispensable pour programmer une série de travaux subventionnés. Cette étude doit être réalisée par des Maîtres d'œuvre qualifiés, Architectes, Paysagistes D.P.L.G..

**ESQUISSES ET SCHEMAS DES POINTS
SENSIBLES DE LA TRAVERSEE
DE LANDRECIES
INVENTAIRE NON EXHAUTIF**

STRUCTURE VEGETALE DANS LANDRECIES



L'asymétrie du bâti de part et d'autre de la rue crée un déséquilibre visuel : habitat en front de rue et en vis à vis, caserne en arrière de la cour.

Les surlargeurs de trottoirs donnent à la voirie une importance démesurée à l'approche du centre ville.

Il serait souhaitable que les aménagements tendent à refermer le champ visuel en créant un couloir végétal composé de tilleuls - Arbres tiges typiques des villes du nord de l'Europe.

L'AVENUE DE LA MARNE

Le pont :

c'est le lieu où le bâti s'interrompt : fenêtre c'est le point haut dominant la rivière et ses abords berges et écluses.

La rivière est un espace vert pénétrant dans la ville.

La rivière :

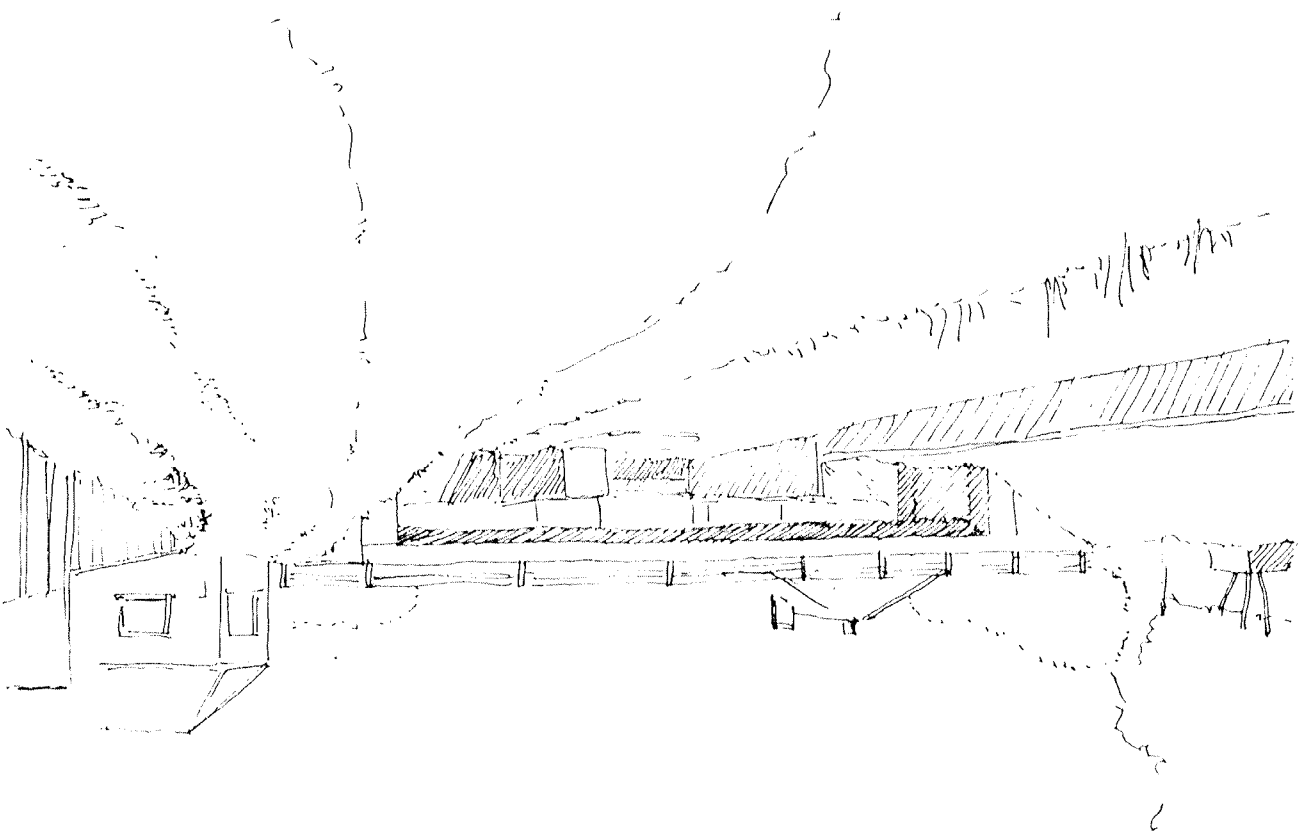
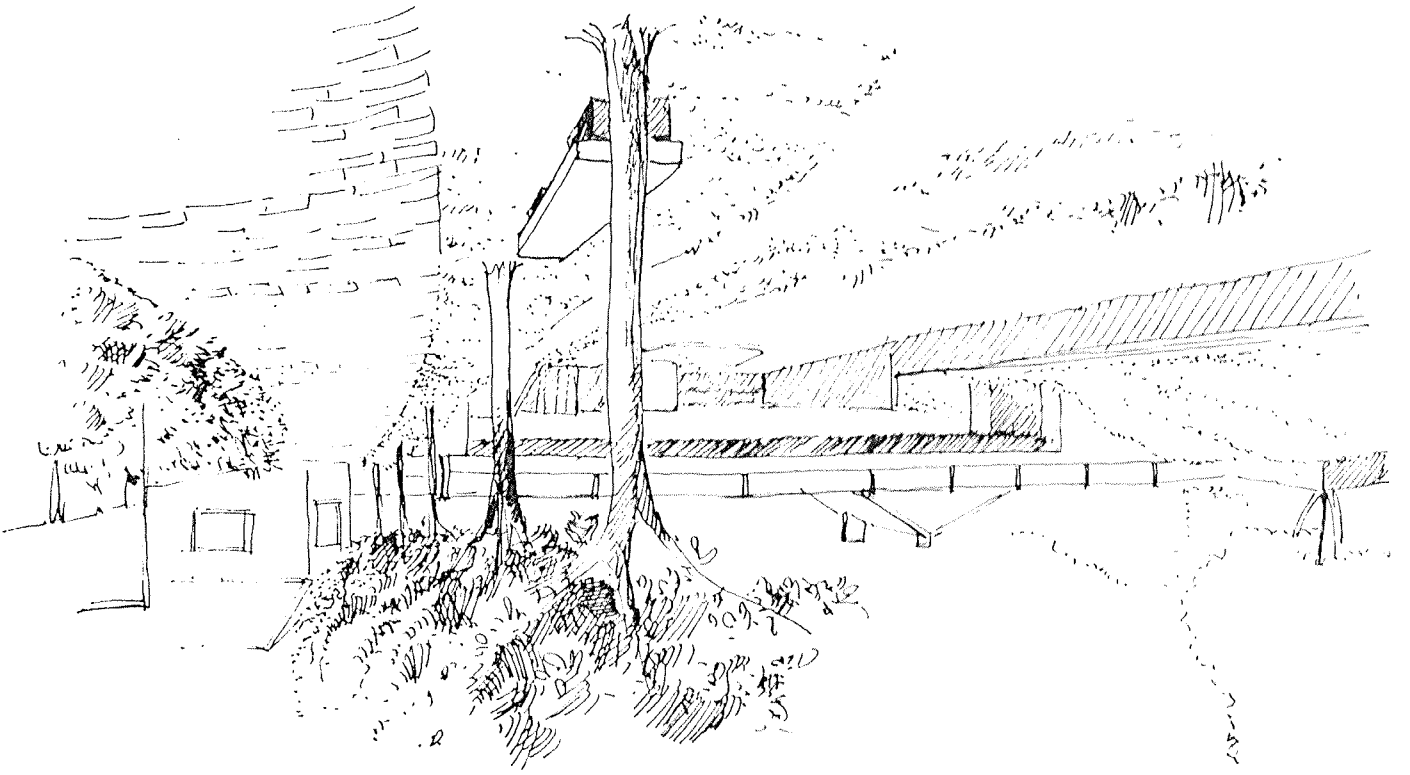
la traversée du canal dans la ville est l'occasion d'une ouverture sur l'environnement rural très proche. Cet environnement conforte l'image de canal :

- alignements de peupliers,
- berges engazonnées.

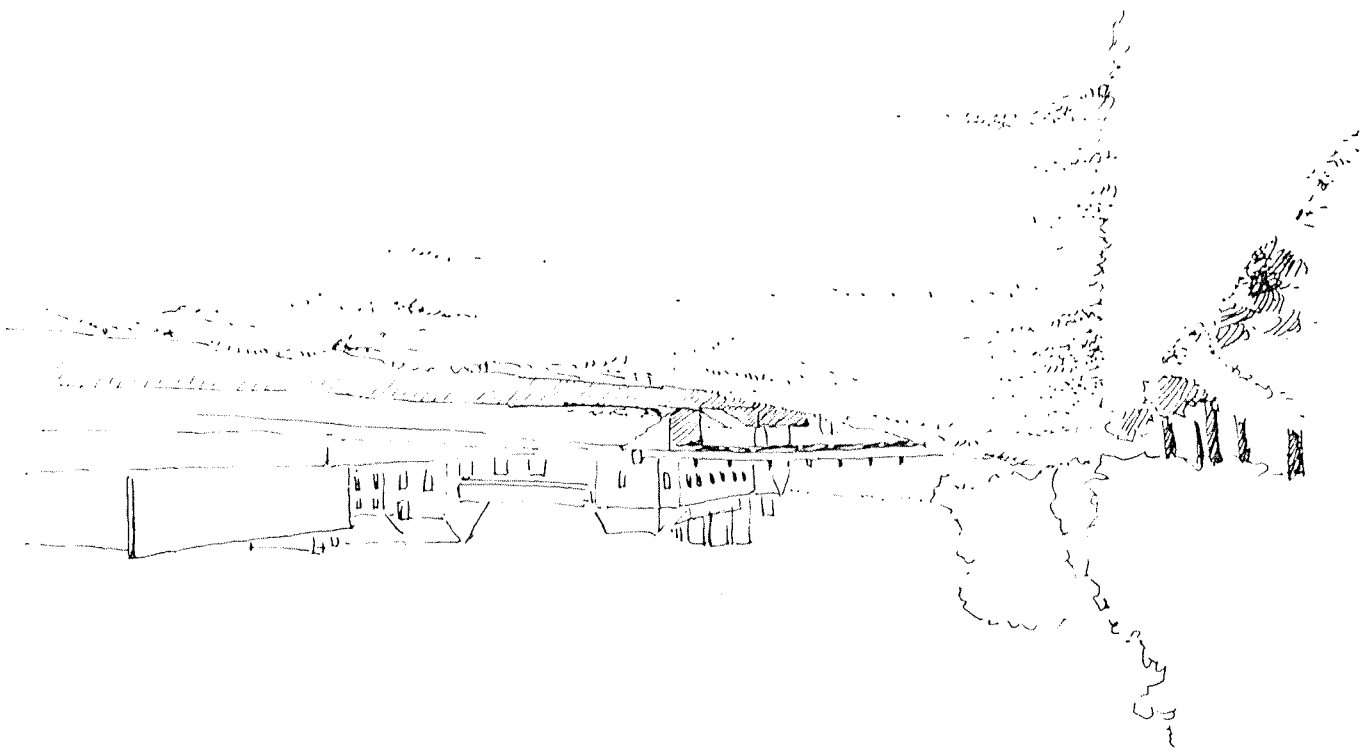
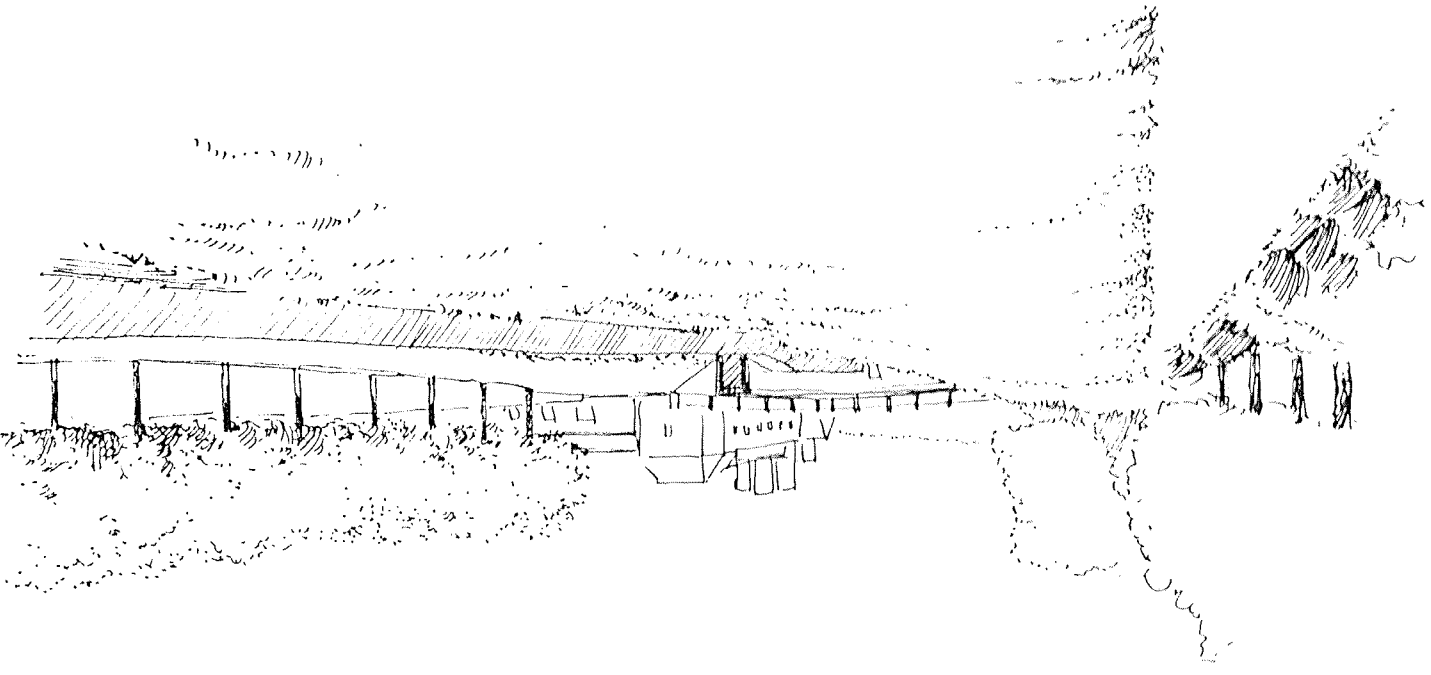
Il s'agit de répertorier un certain nombre de points sensibles composant l'ensemble du site.

LES BORDS DE LA SAMBRE

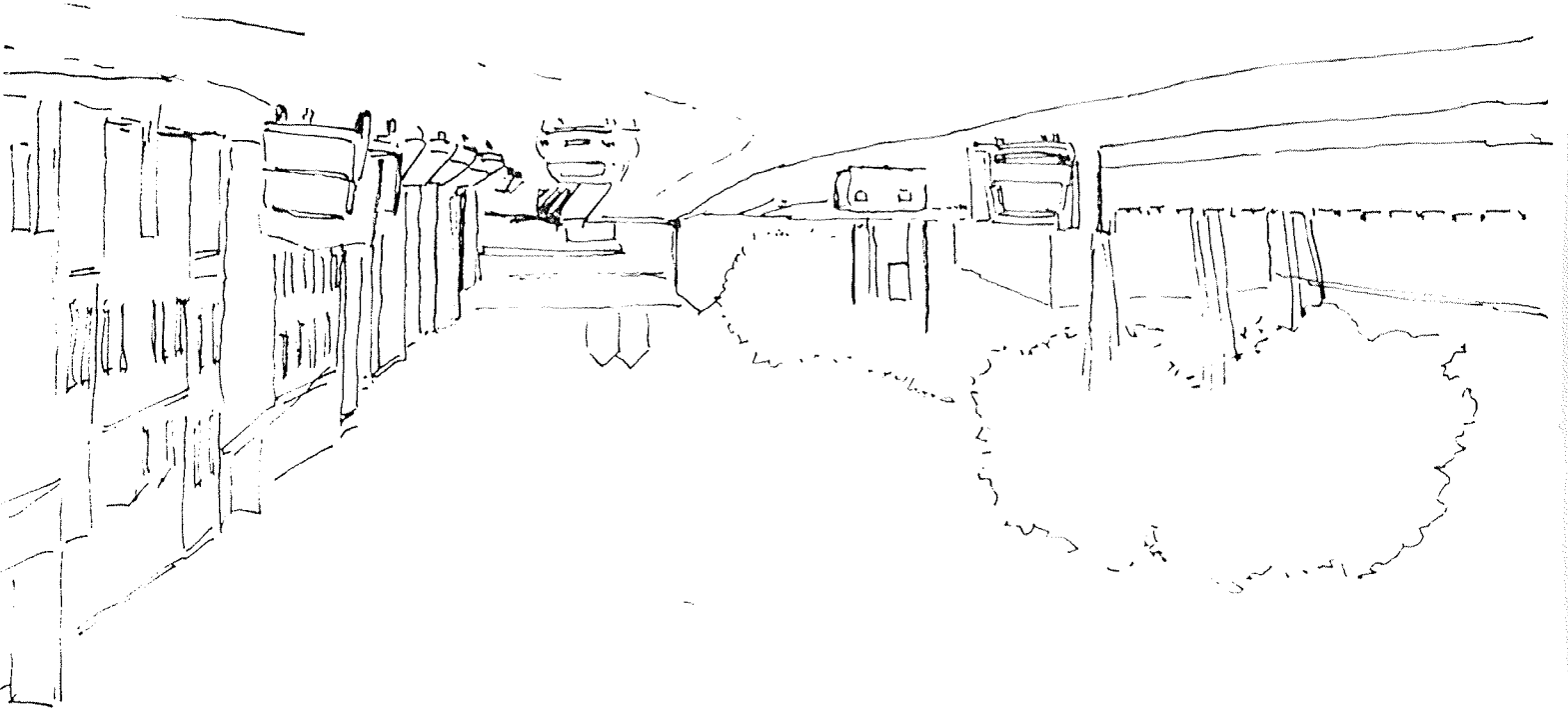
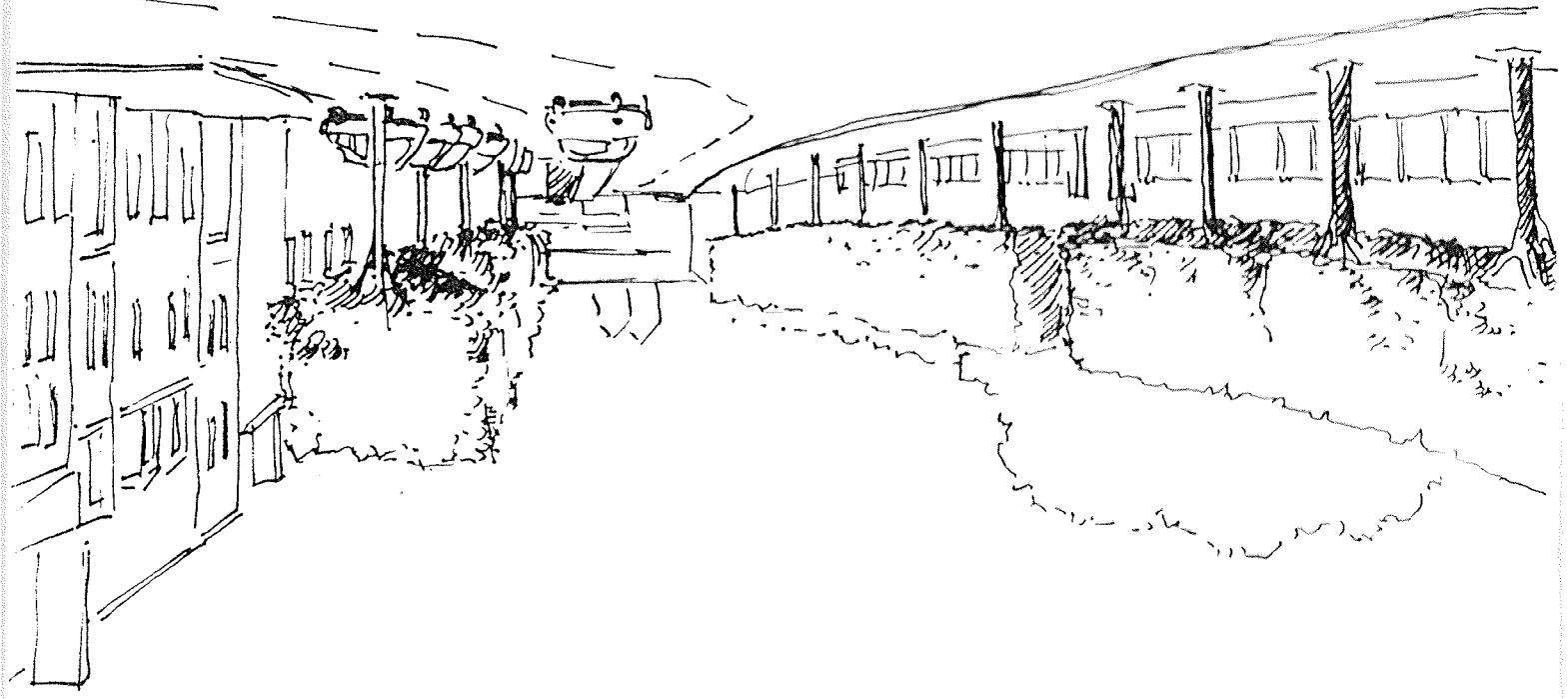
Amenagement des terçes de la Sambre



Plantation sur les berges de la Saubre



espace de la rue canalise dans un couloir végétal

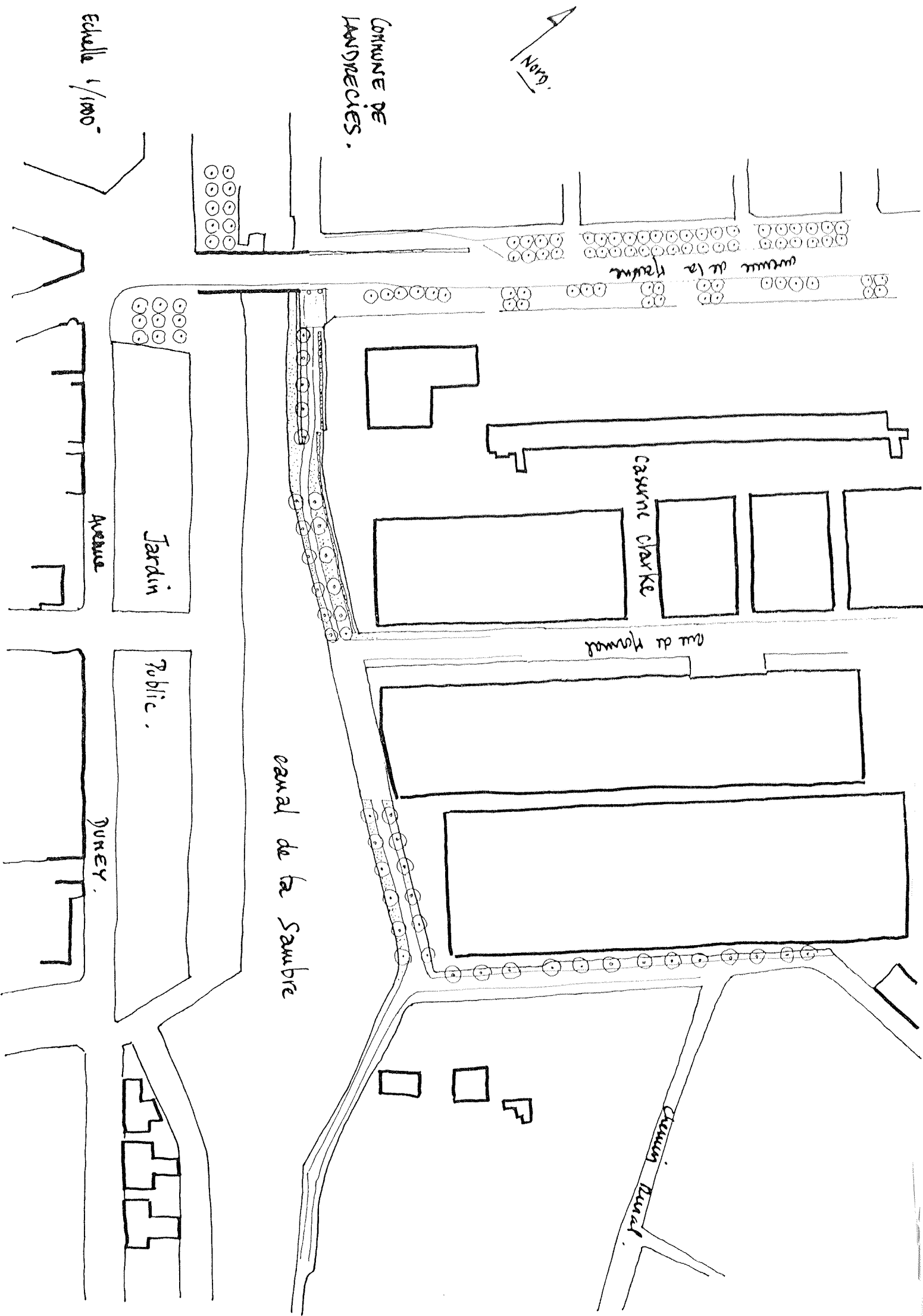


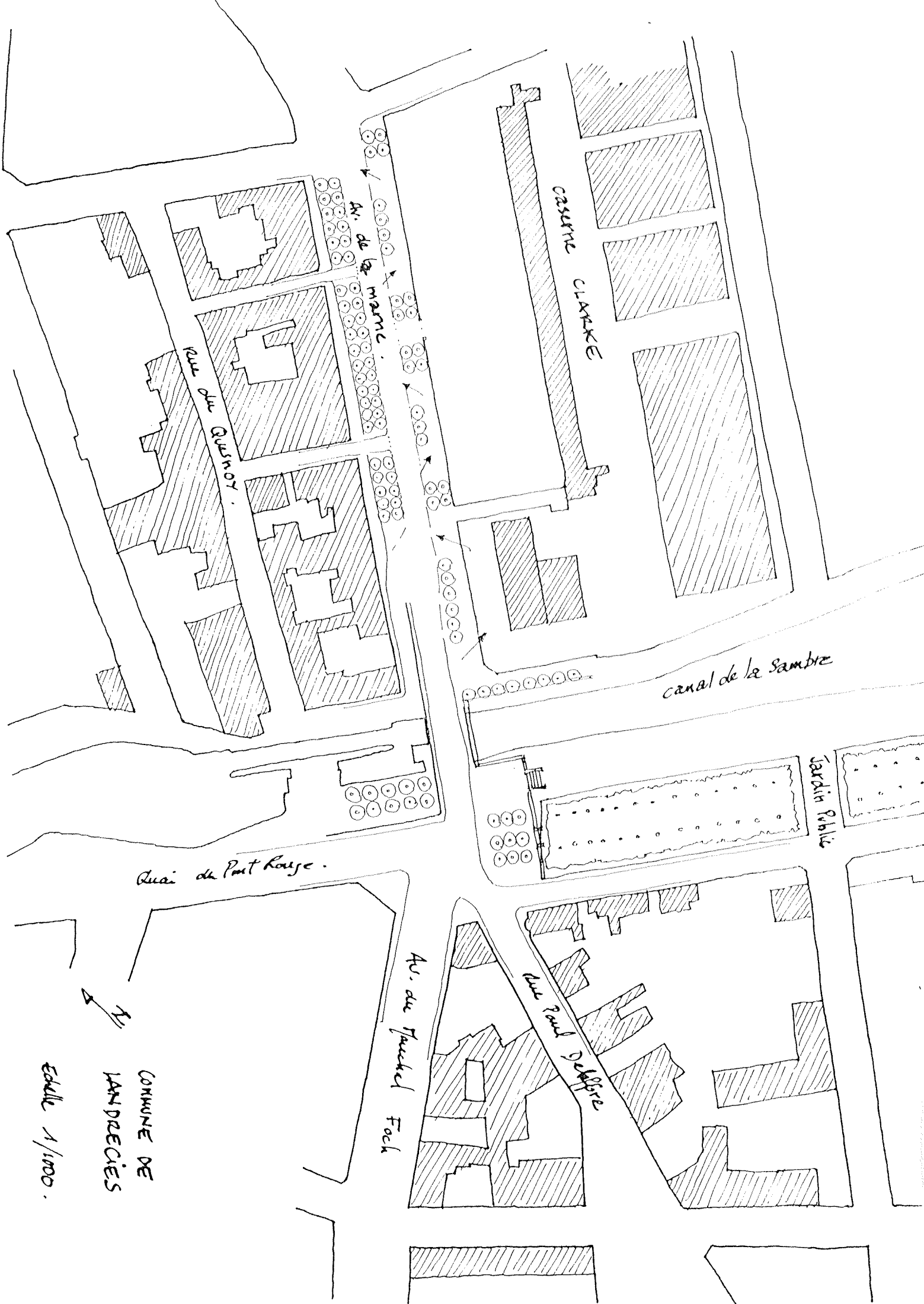
Avenue de la Marine -



COMMUNE DE
LANDRECHIES.

Echelle 1/1000





Quai de Pont Rouge.

CASERNE CLARKE

canal de la Sambre

Jardin Public

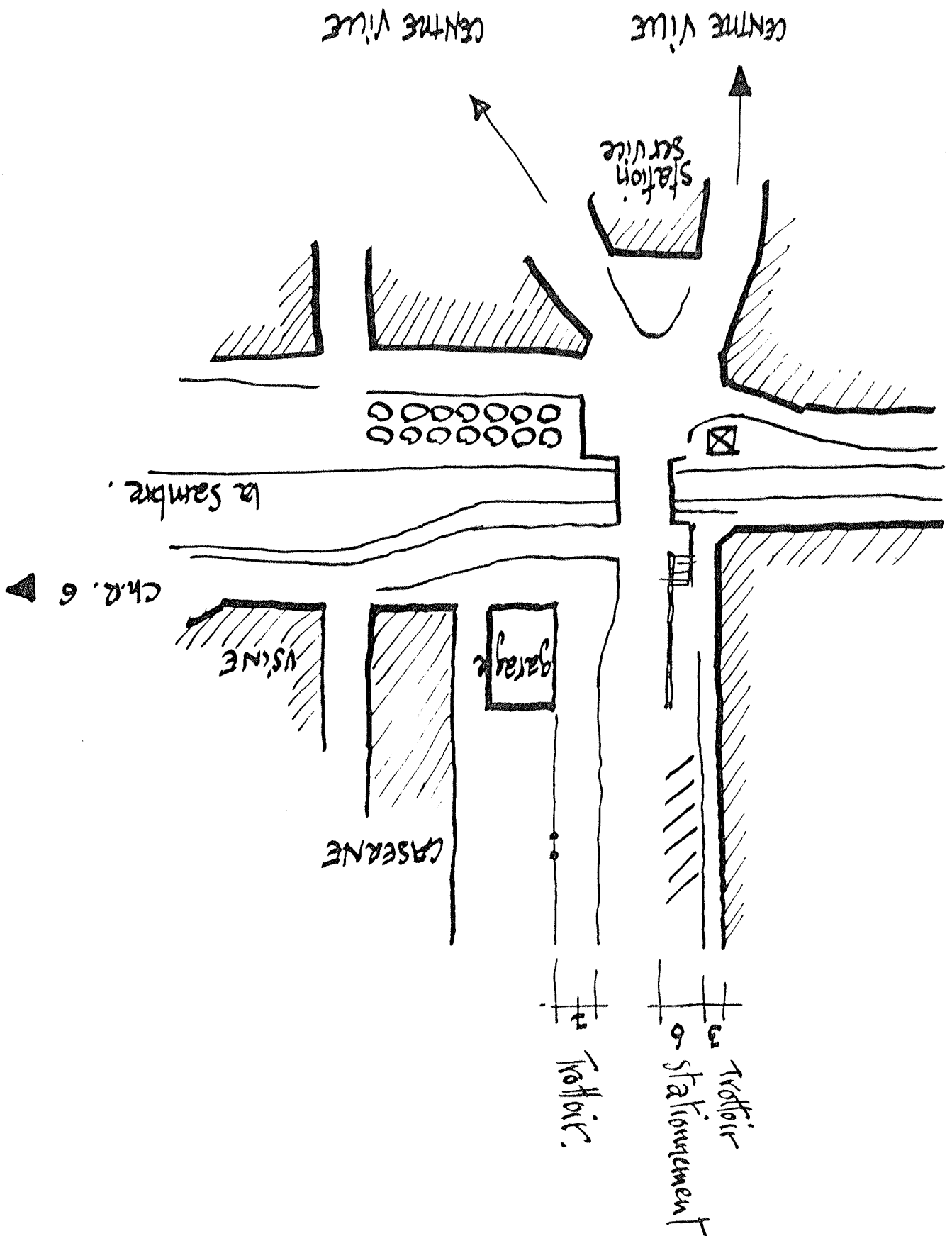
Av. du Marché Foch

Rue Paul Deffore

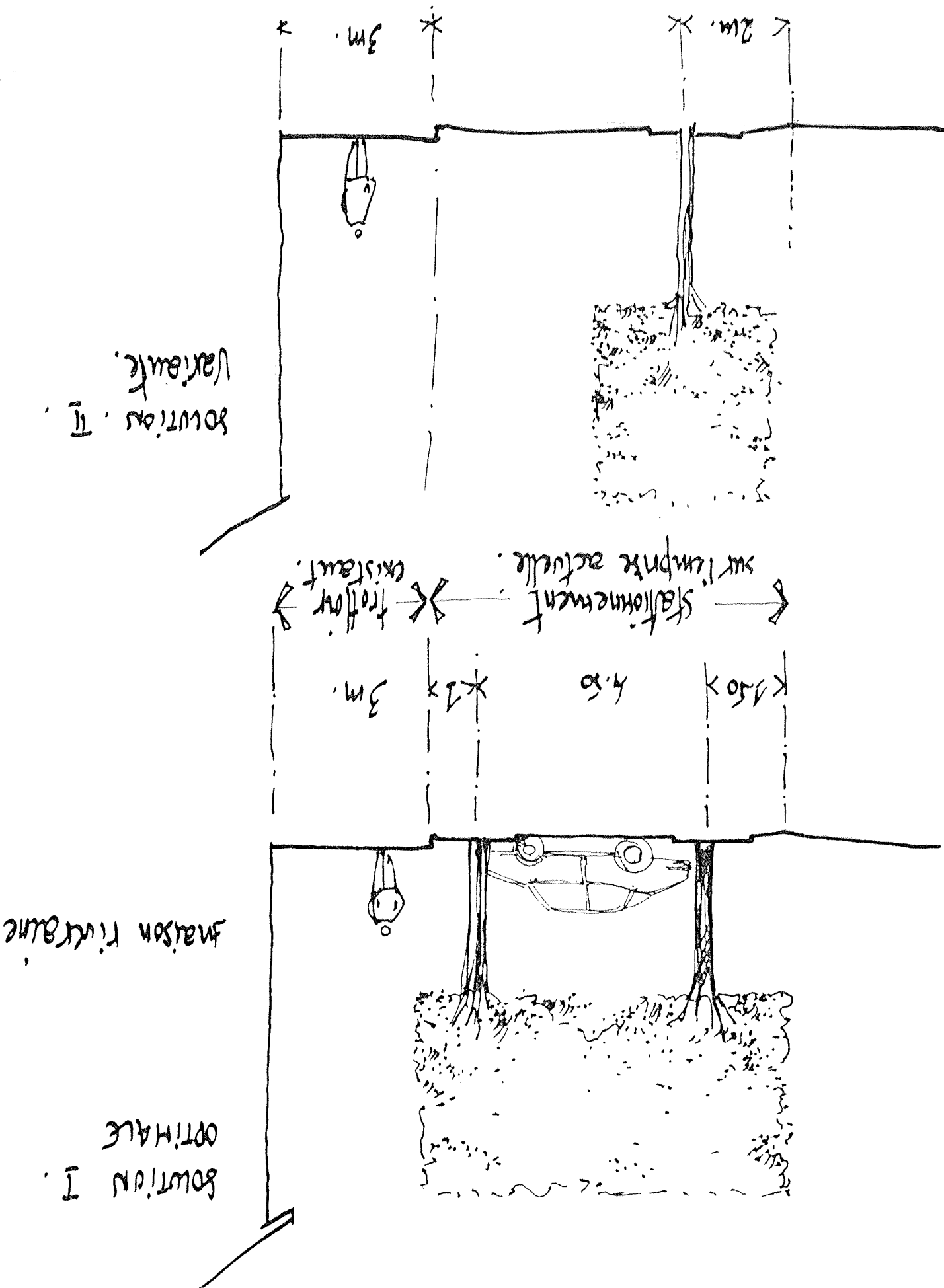
COMMUNE DE
LANDRECIÉS

Echelle 1/1000.



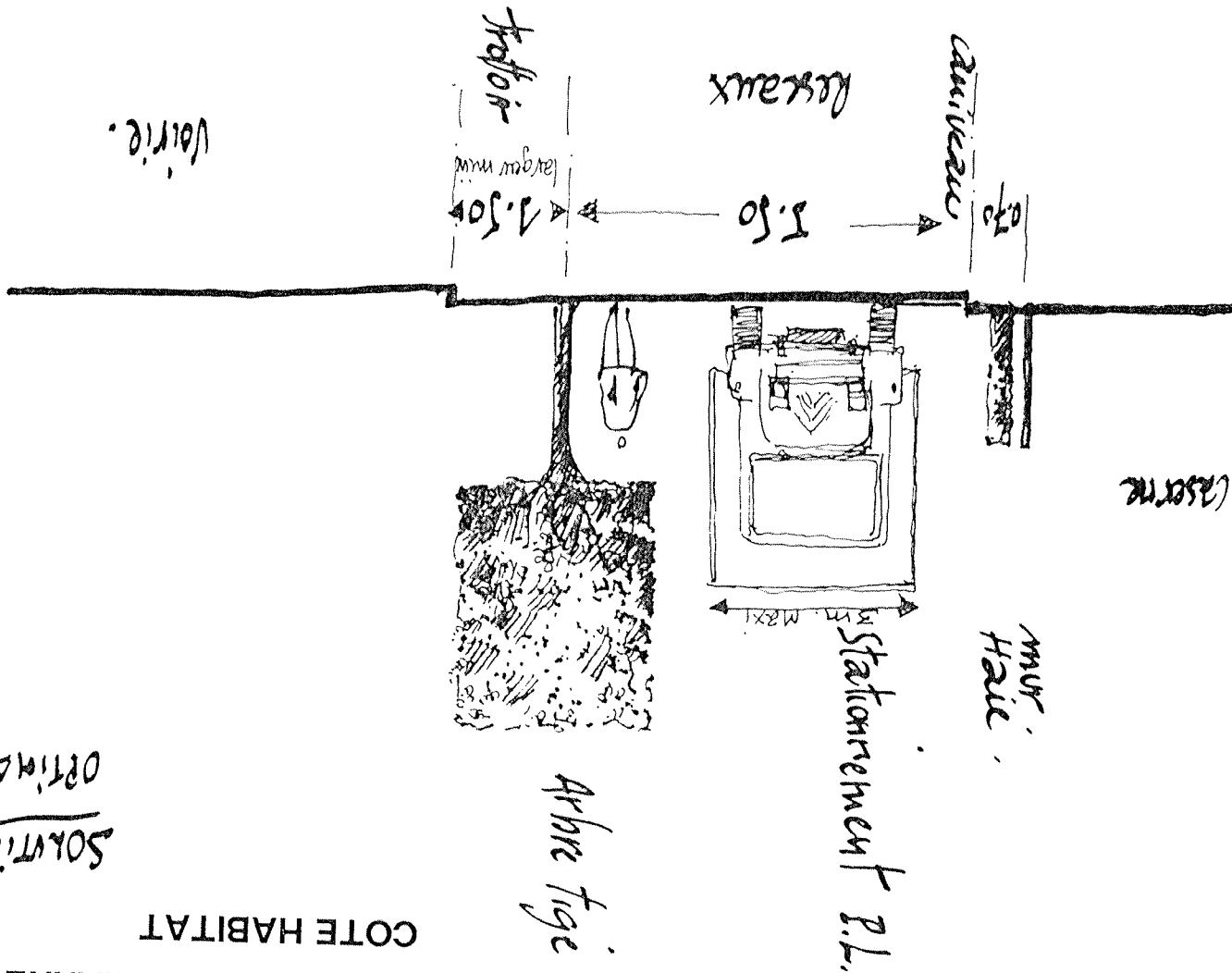


COUPE SUR LE STATIONNEMENT
 AVENUE DE LA MARNE
 COTE CASERNE

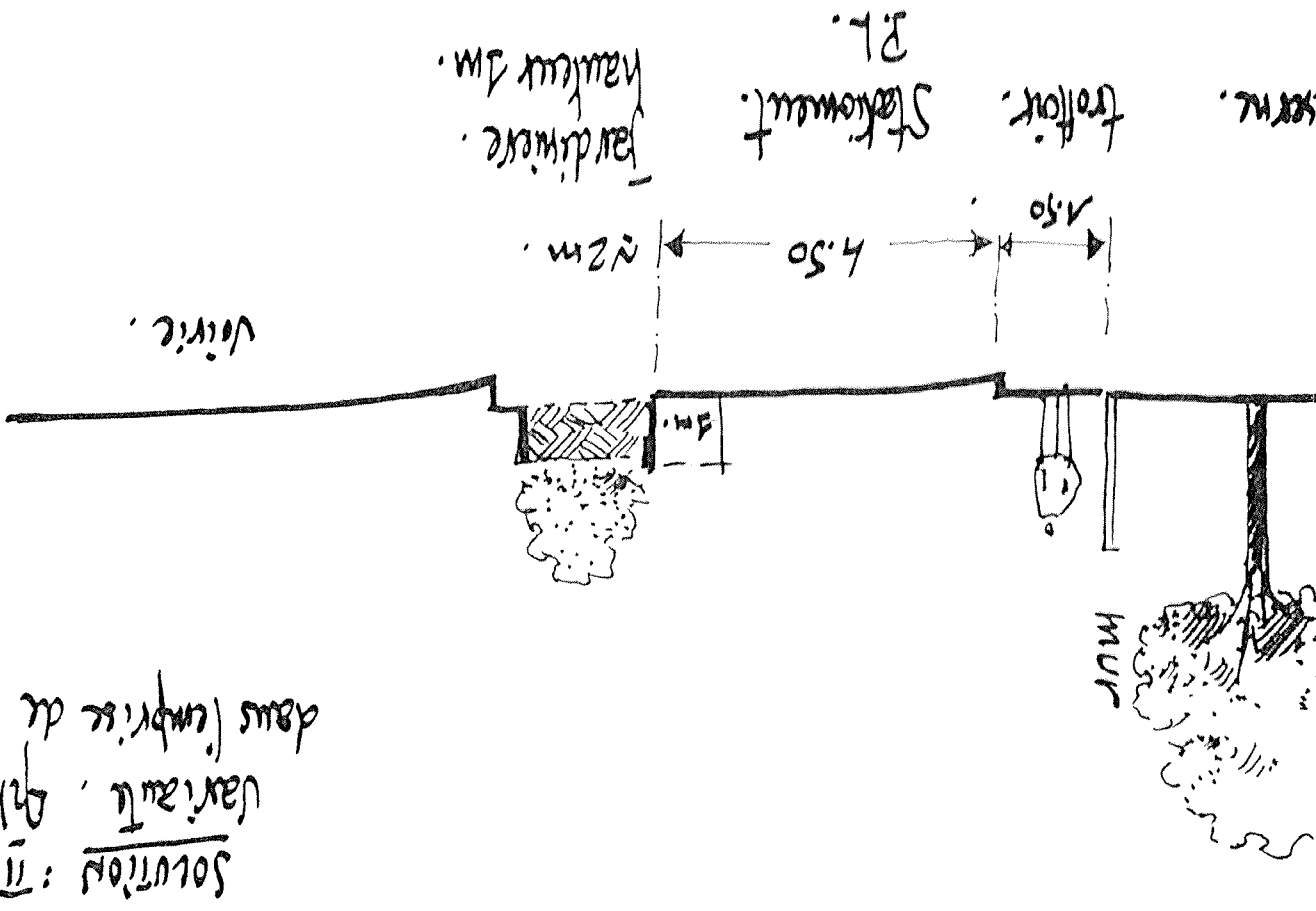


COUPE SUR LE STATIONNEMENT
 AVENUE DE LA MARNE
 COTE HABITAT

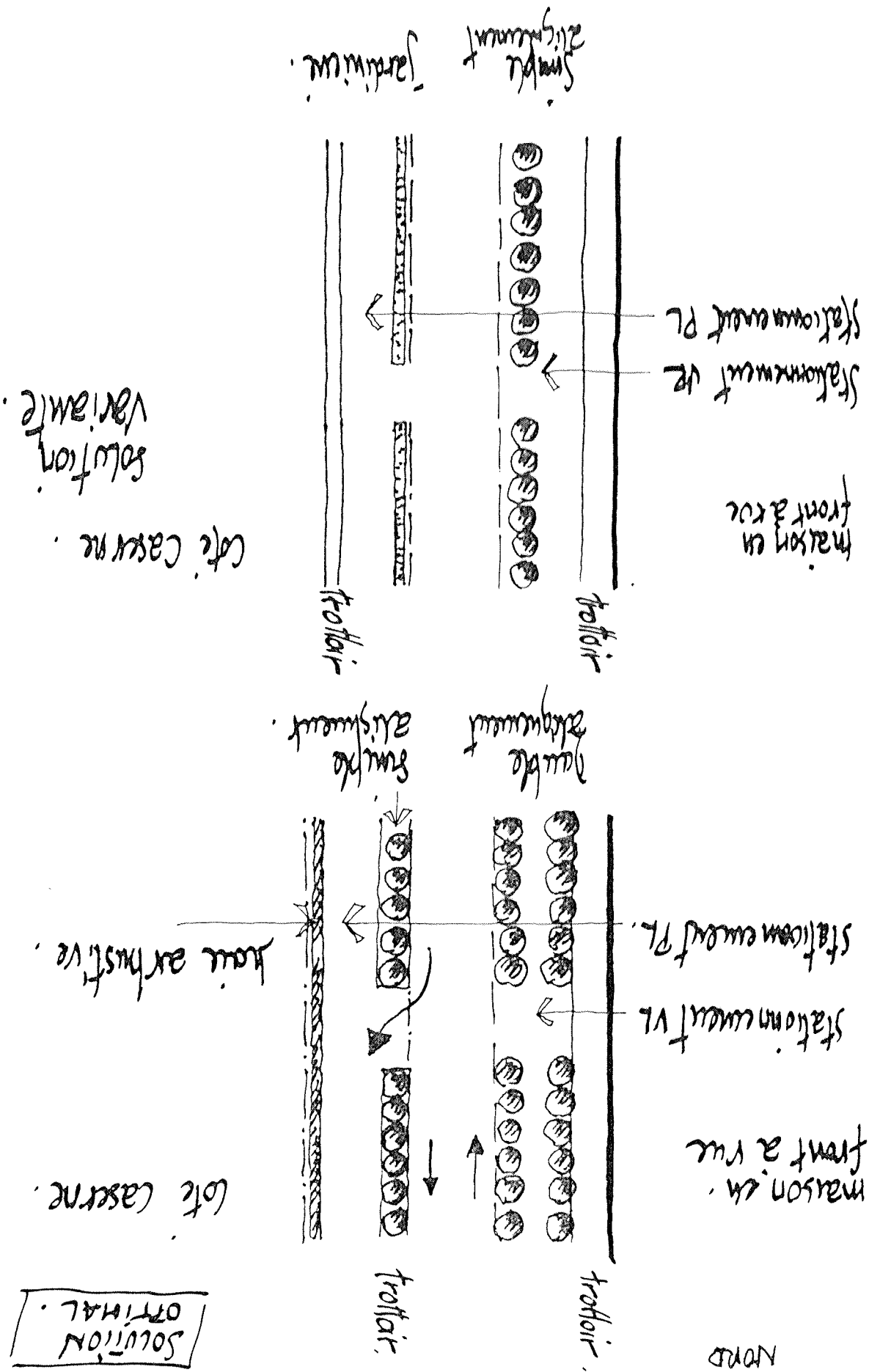
SOLUTION : I.
 OPTIMALE



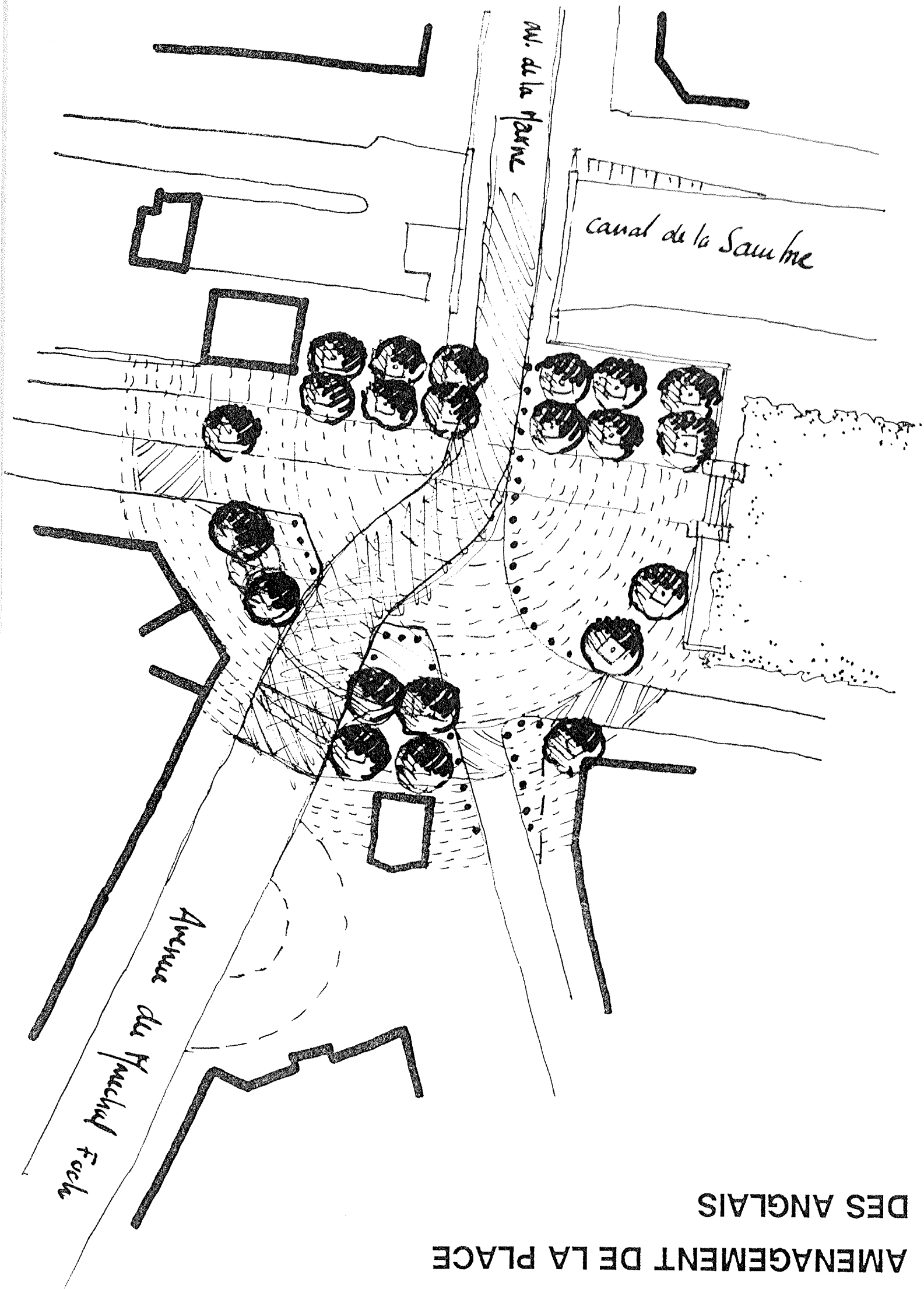
SOLUTION : II.
 Variants, Armes plates
 dans l'embrise de la carrosserie.



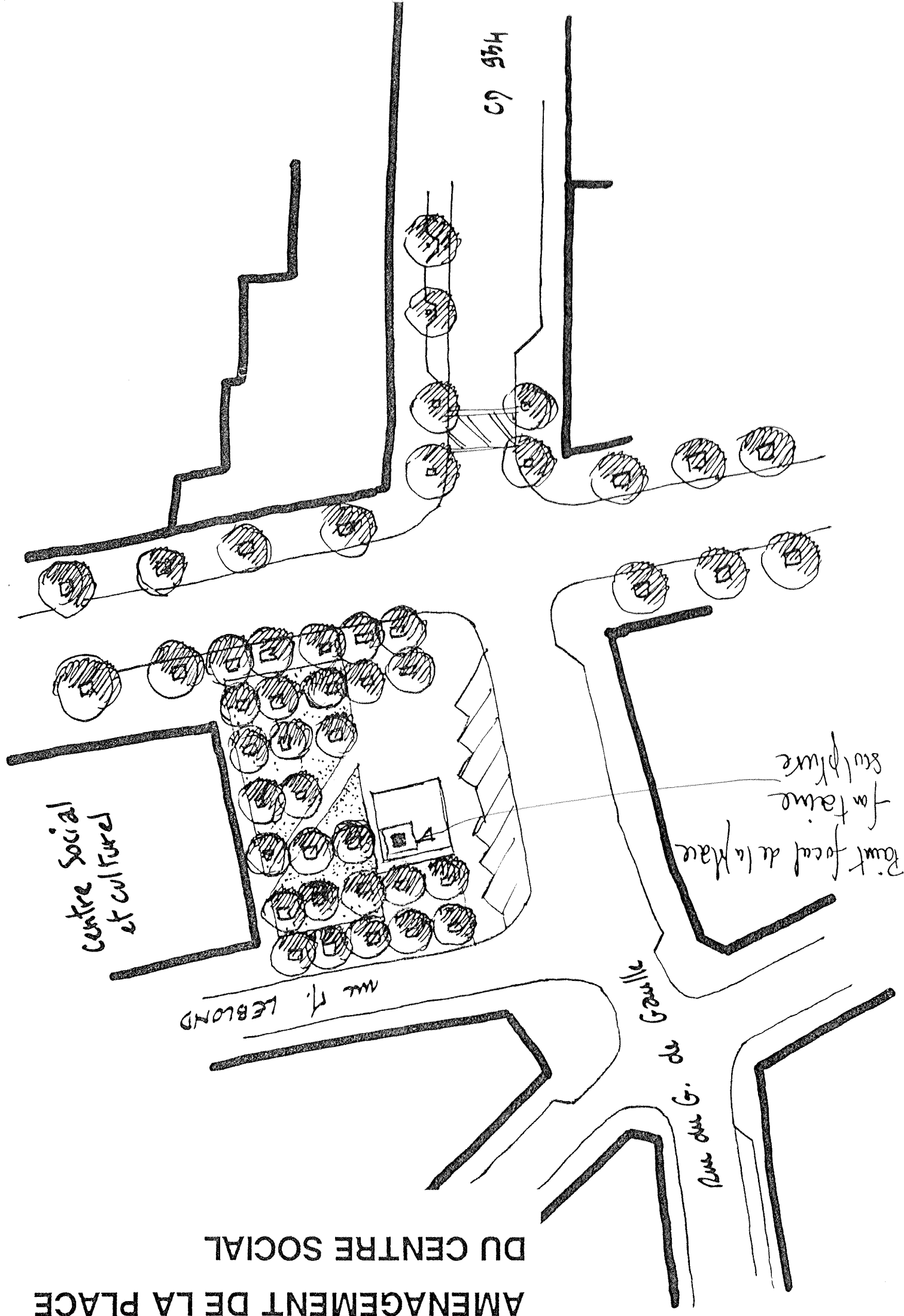
SCHEMATISATION DES DIFFERENTES
POSSIBILITES



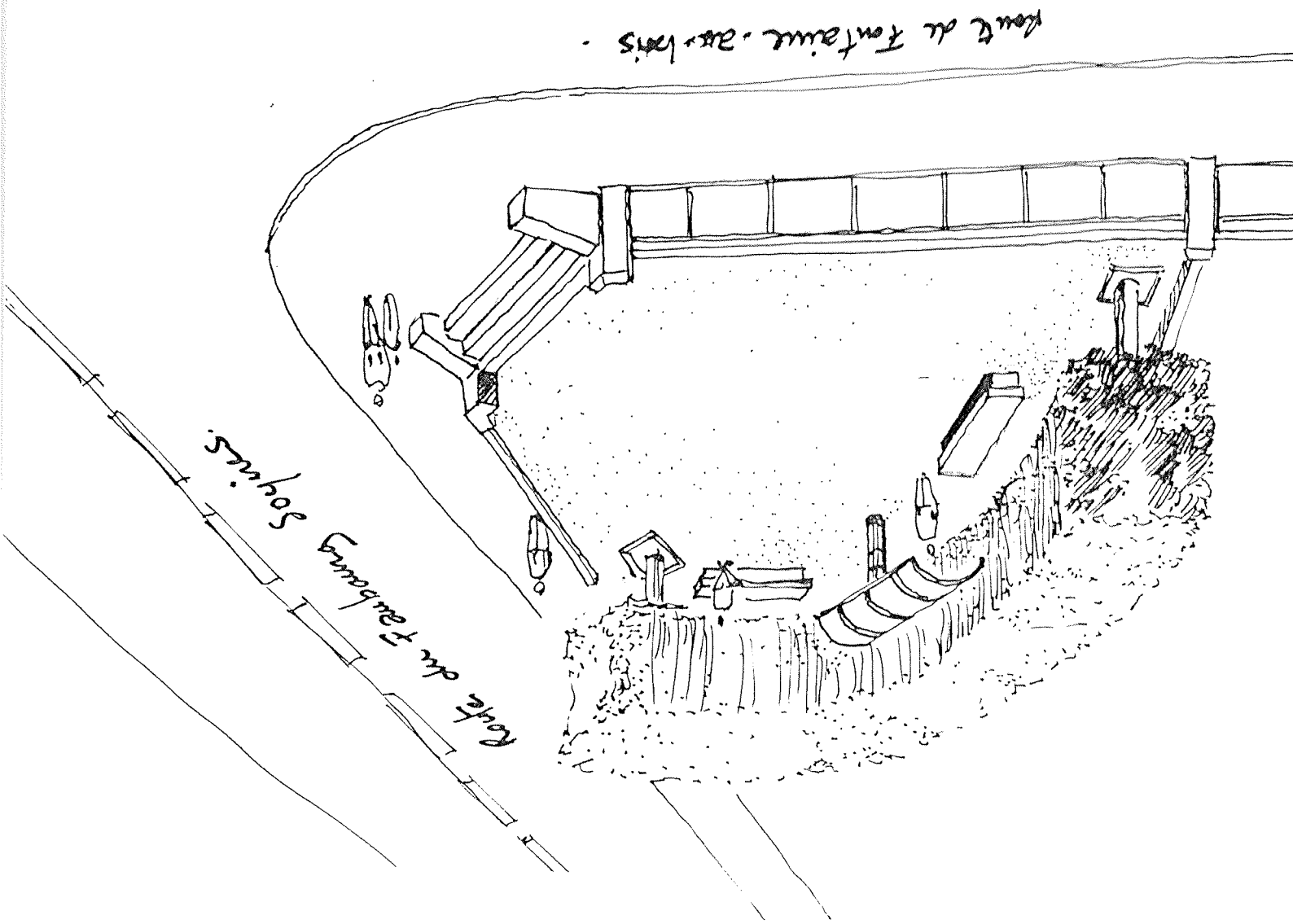
AMENAGEMENT DE LA PLACE
DES ANGLAIS



AMENAGEMENT DE LA PLACE DU CENTRE SOCIAL



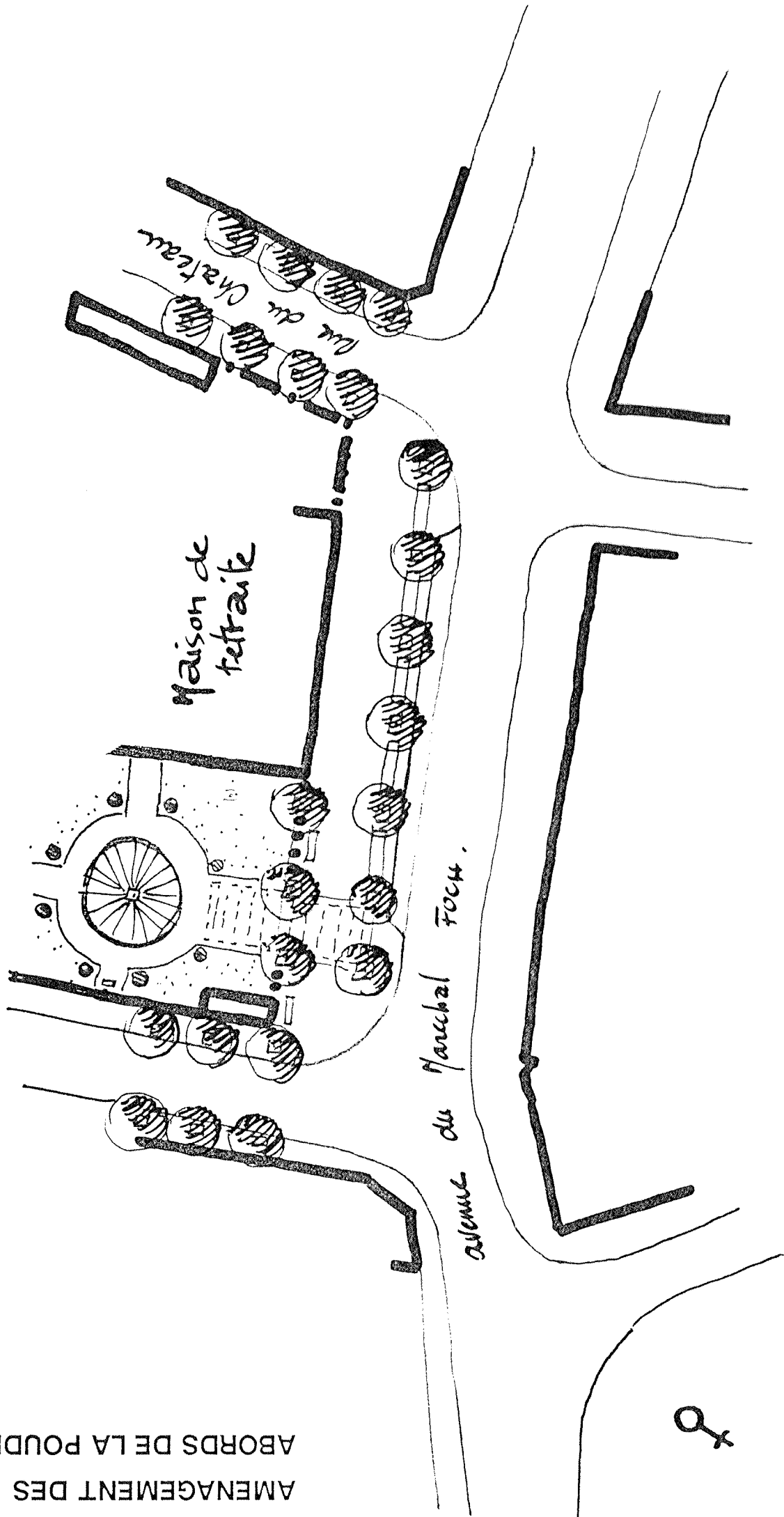
- AMENAGEMENT DU SQUARE
ARRET DE BUS



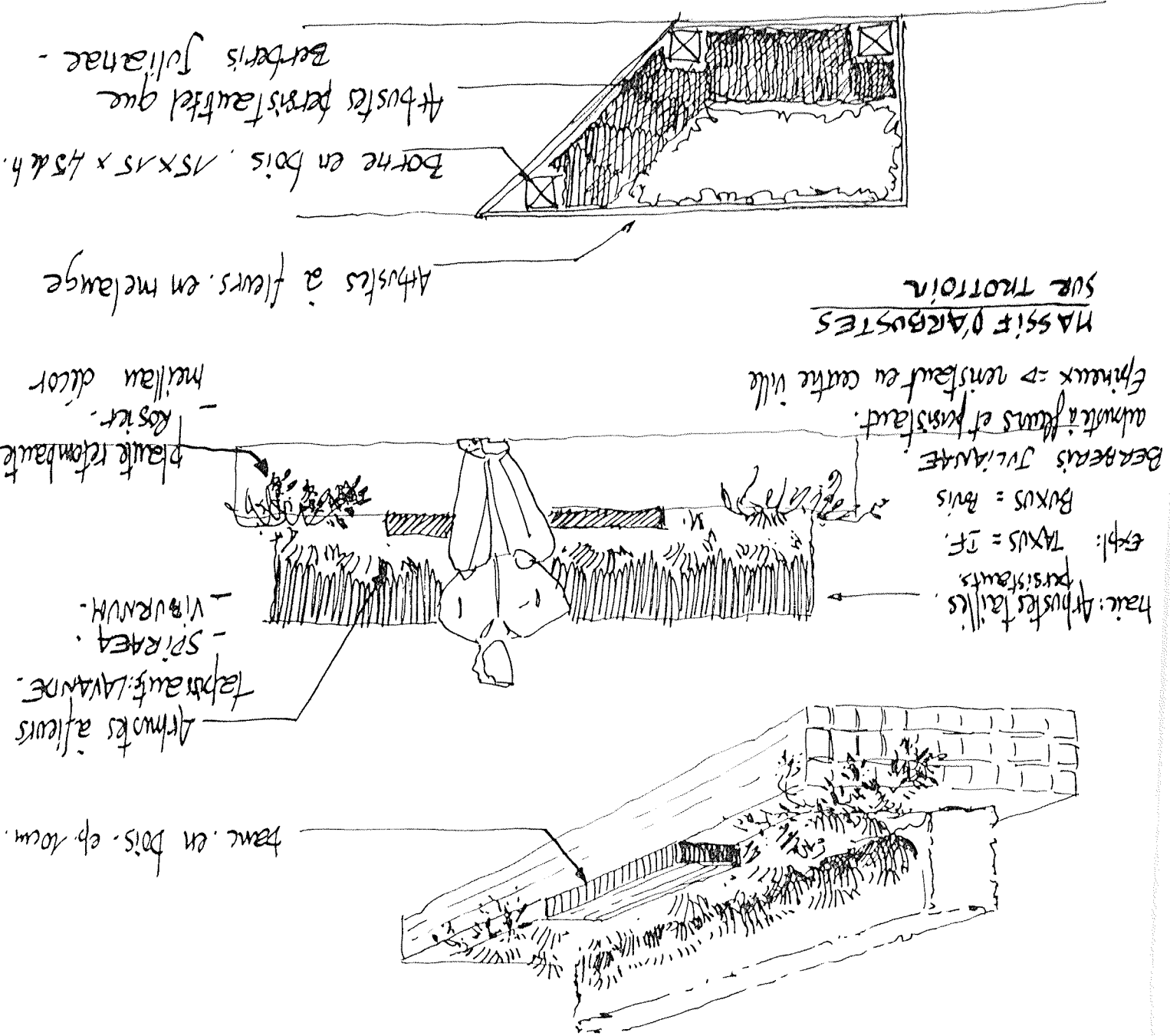
Road de Fontaine, au bois.

Road de Fontaine, au bois.

AMENAGEMENT DES
ABORDS DE LA POWDRIERE



- TRAITEMENT DES JARDINIÈRES
EN TRAVERSEE D'AGGLOMERATION



MASSIF D'ARBUSTES
SUR TROTTOIR

haie: Arbutus taillés.
 Expl: TAXUS = IF.
 BUXUS = buis.
 BERBERIS JULIANAE.
 arbutus à fleurs et persistant.
 Epineux => remstaut en cette ville.

- AMÉNAGEMENT DU PIGNON -
Arbres de l'église

plaque grimpante sur
treillage

cepe d'arbre à
fleurs

Arbustes à végétation
buissonnante
- basse : AVANDE
- HAUTE : VIRBURNUM.

