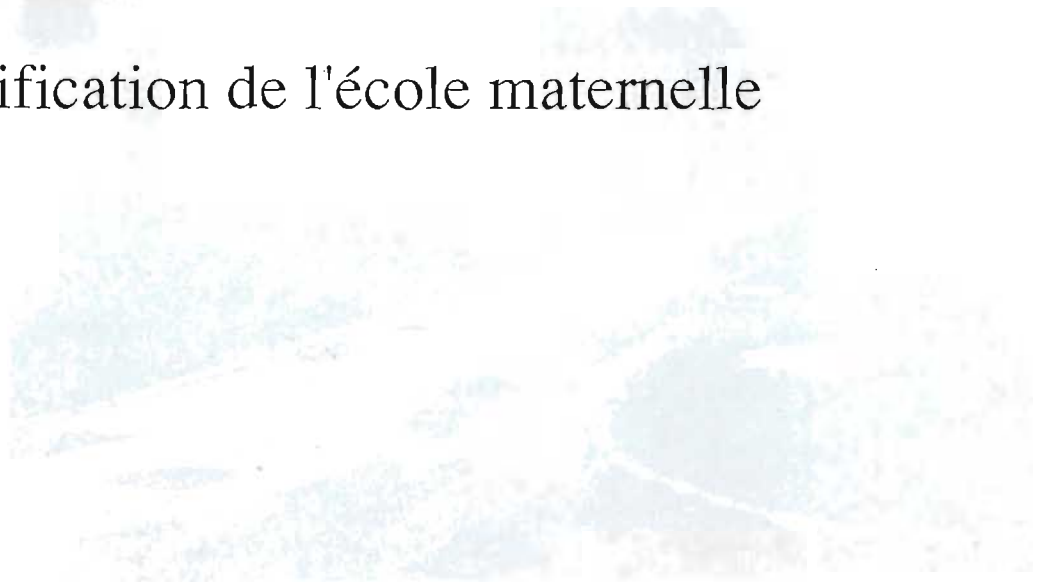




Commune d'ASSEVENT

Dossier de faisabilité

Modification de l'école maternelle



Décembre 1989



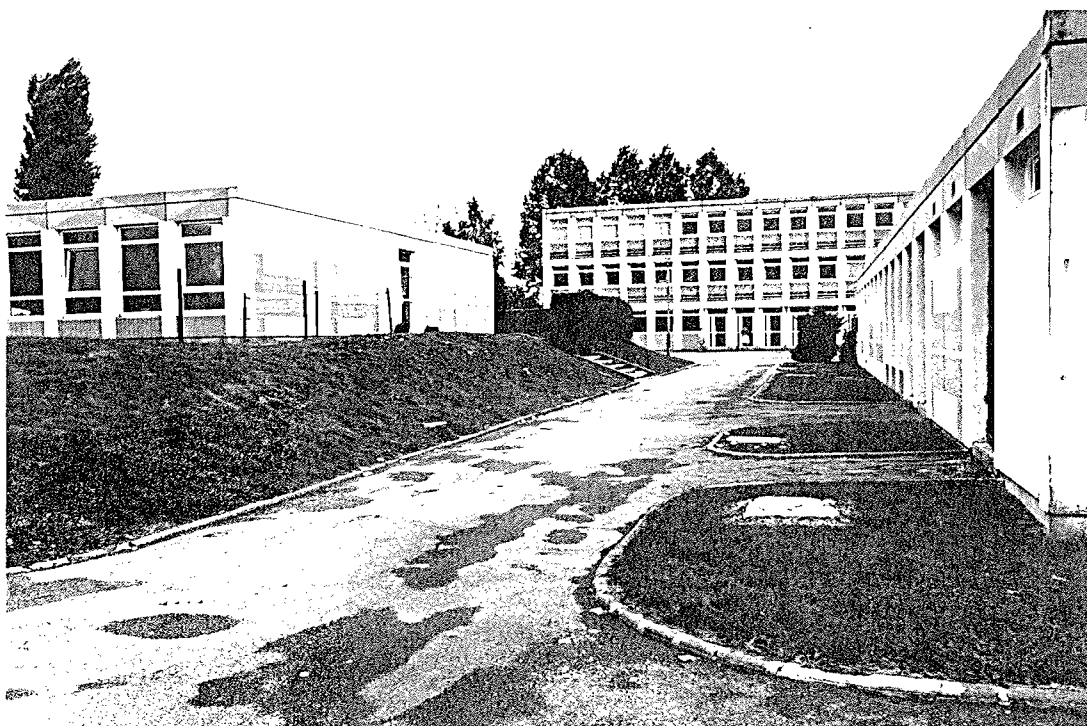
La prise en compte de l'existant et de vos besoins permet de mettre en évidence les éléments suivants que nous détaillerons par la suite :

1. REFECTOIRE :

- séparation des accès élèves et véhicules de livraison

2. ECOLE MATERNELLE :

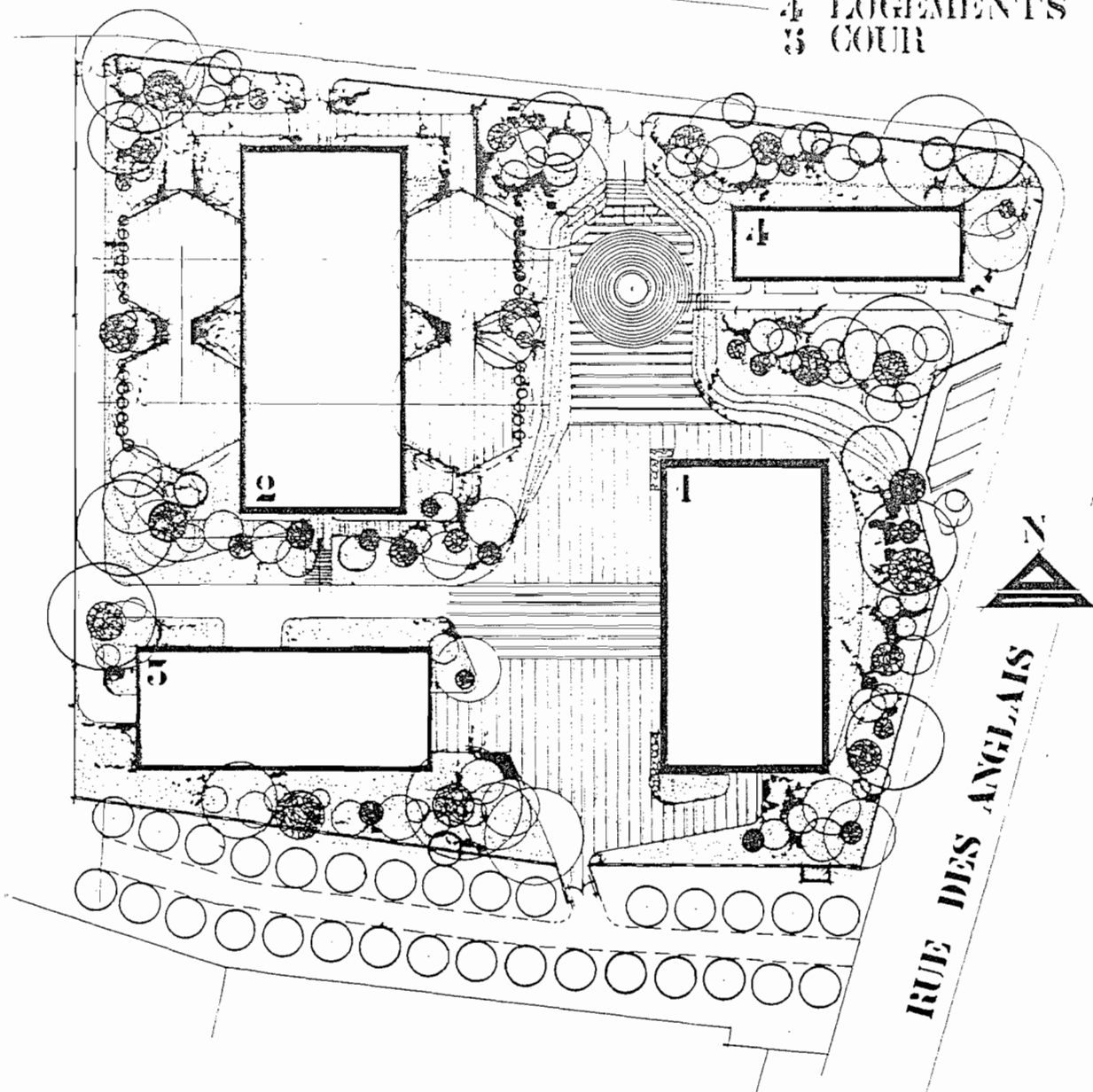
- 2.1. Redistribution des locaux existants
- 2.2. Extension
- 2.3. Restructuration d'une cour de récréation



Etat existant.

Vue sur le bâtiment maternelle, primaire et réfectoire(de gauche à droite)

- 1 PRIMAIRE
- 2 MATERNELLE
- 3 REFECTOIRE
- 4 LOGEMENTS
- 5 COUR



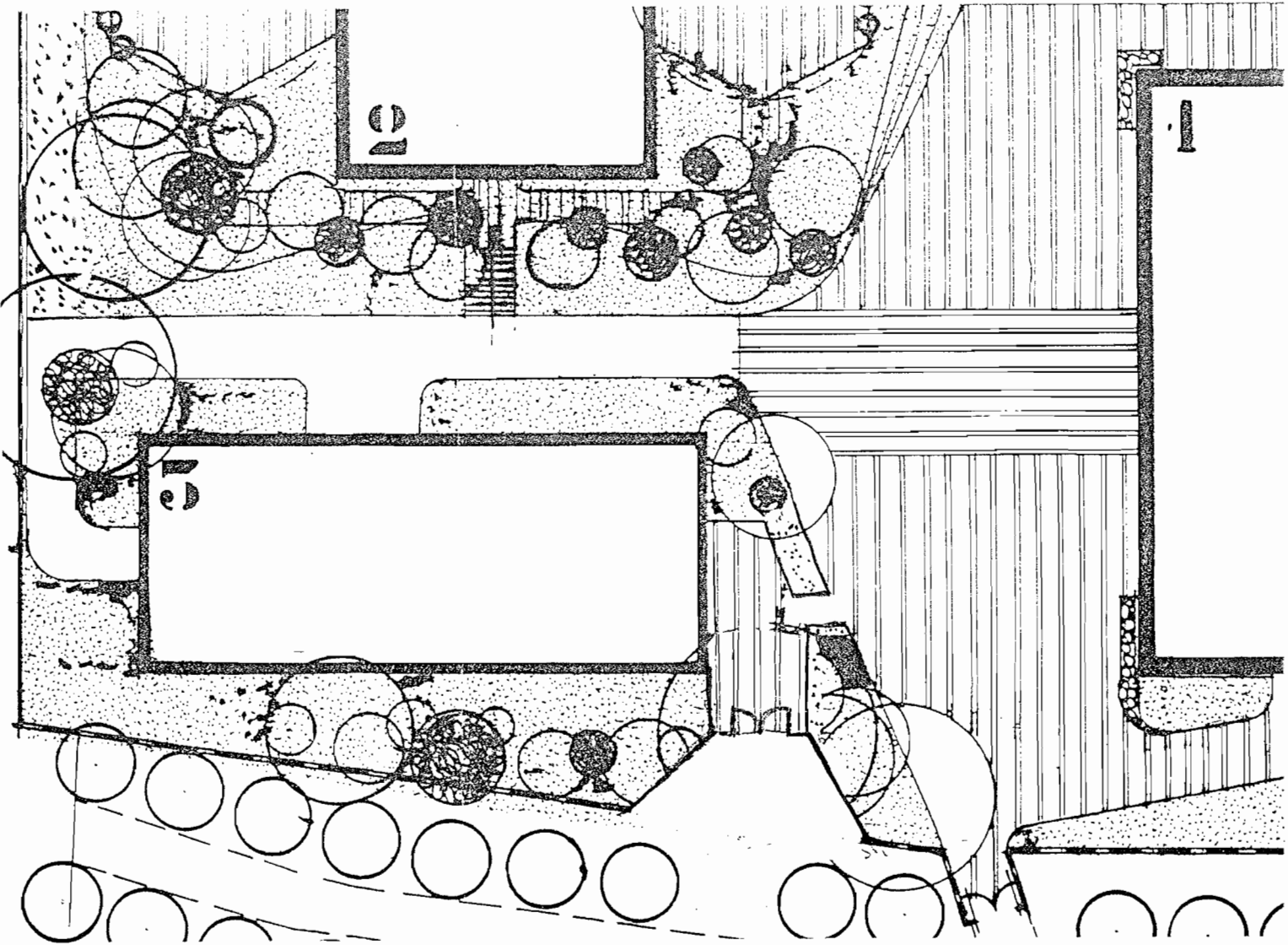
Etat existant. Plan de masse.

arch. J. SEGERS

1. REFECTOIRE

Création d'un accès direct de l'extérieur des véhicules de livraison évitant les croisements avec le circuit des élèves :

- création d'un portail.
- modification de la clôture.
- aménagement végétal.

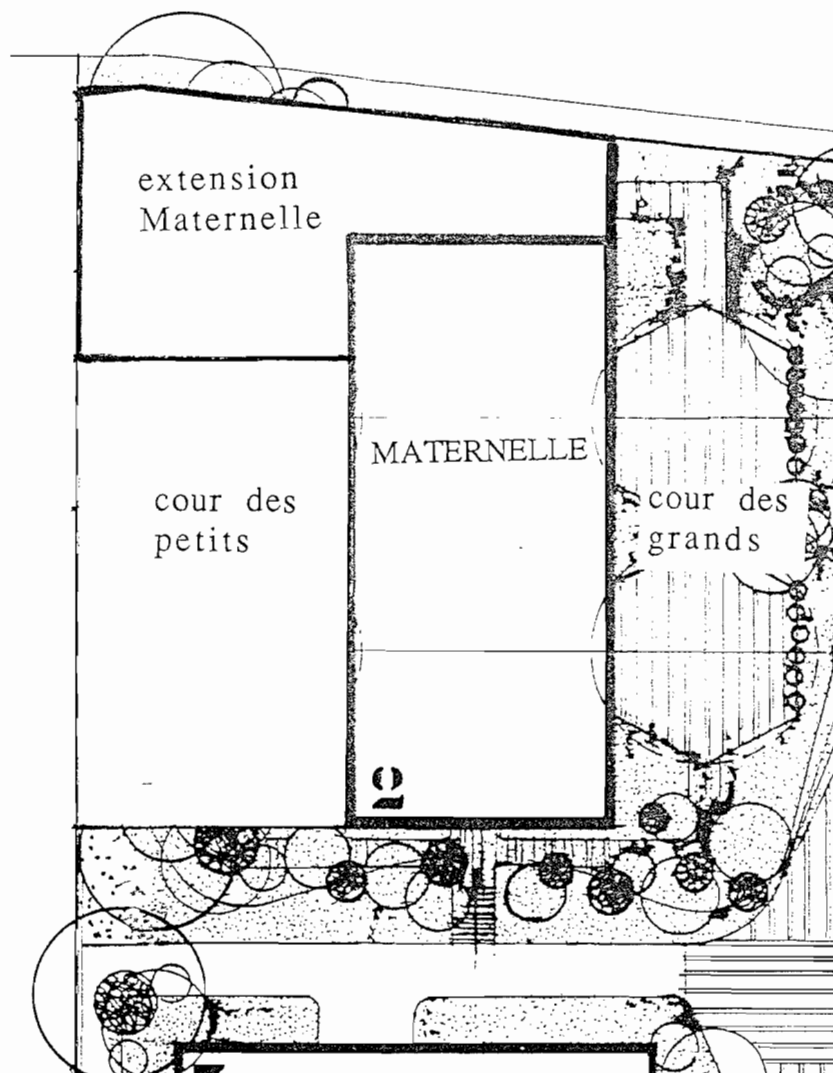


Etat projeté. Croquis de faisabilité.

2. ECOLE MATERNELLE

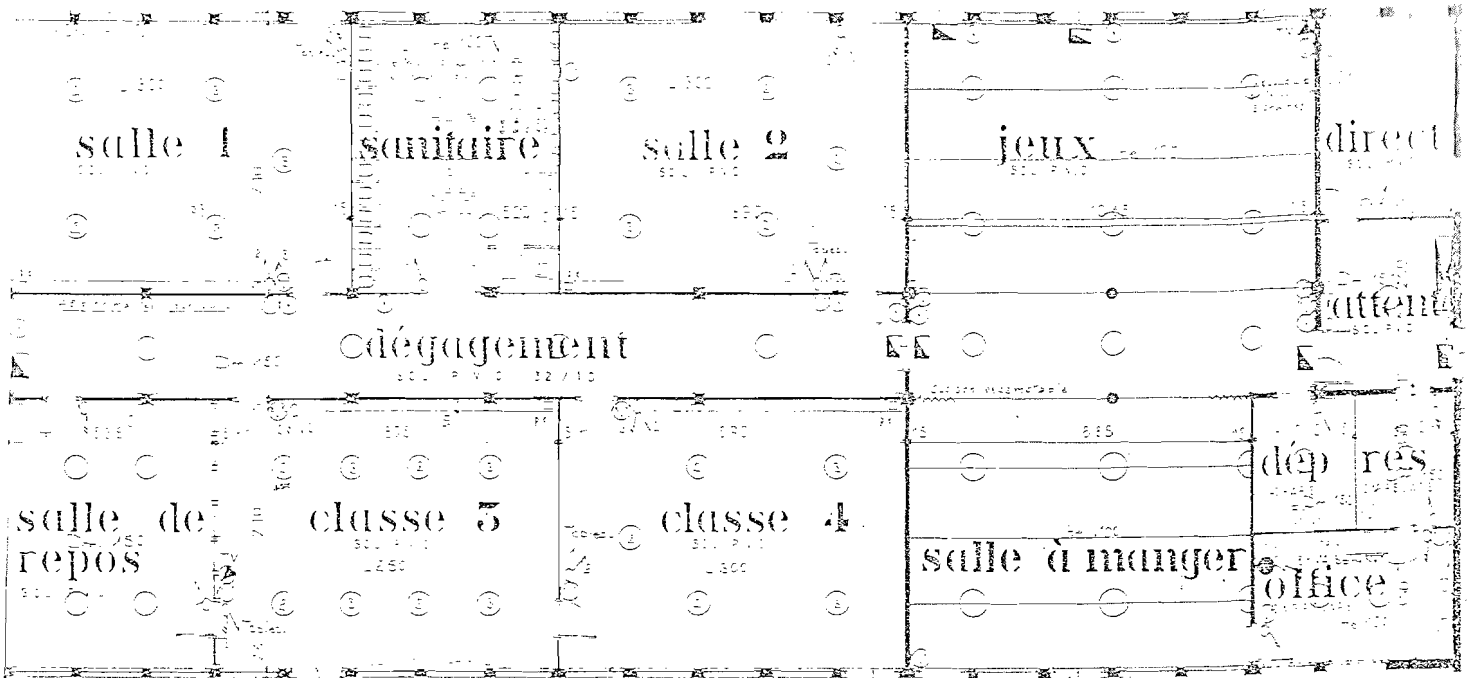
De manière à permettre la création de 2 classes supplémentaires et une amélioration du fonctionnement de l'ensemble de l'école, il est souhaitable d'envisager les éléments suivants :

- redistribution des locaux existants
- extension
- restructuration d'une des cour de récréation.

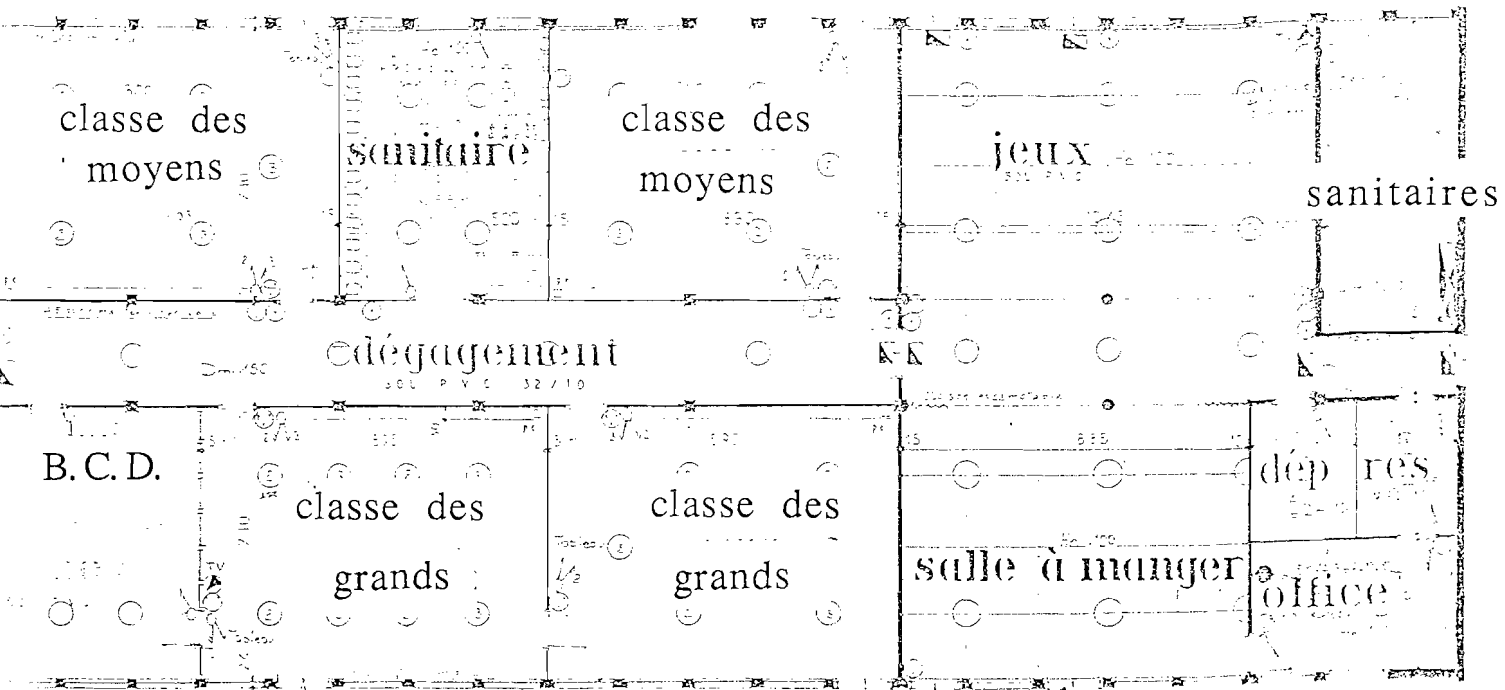


Etat projeté. Croquis général.

2.1. Redistribution des locaux existants

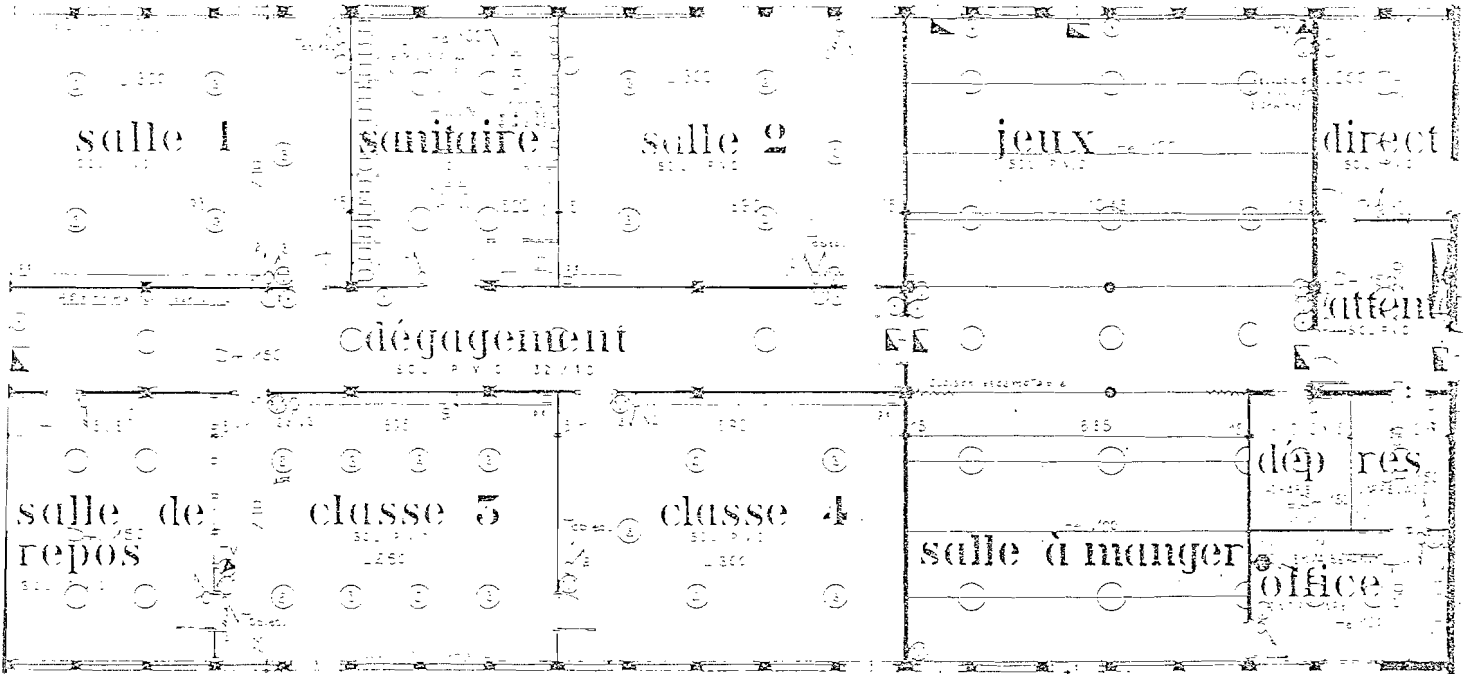


Etat existant. Distribution des locaux Maternelle.

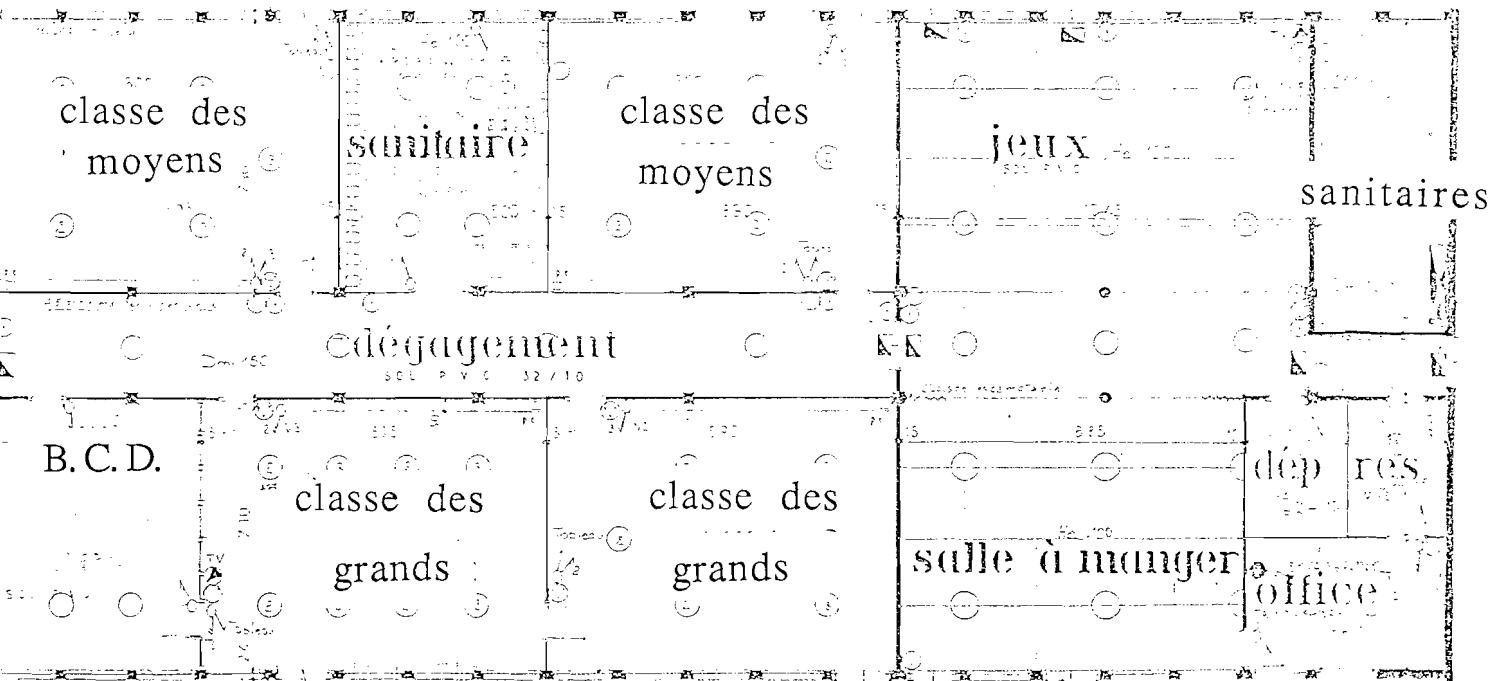


Etat projeté. Redistribution des locaux Maternelle.

2.1. Redistribution des locaux existants



Etat existant. Distribution des locaux Maternelle.



Etat projeté. Redistribution des locaux Maternelle.

2.2.Extension.

Entrée

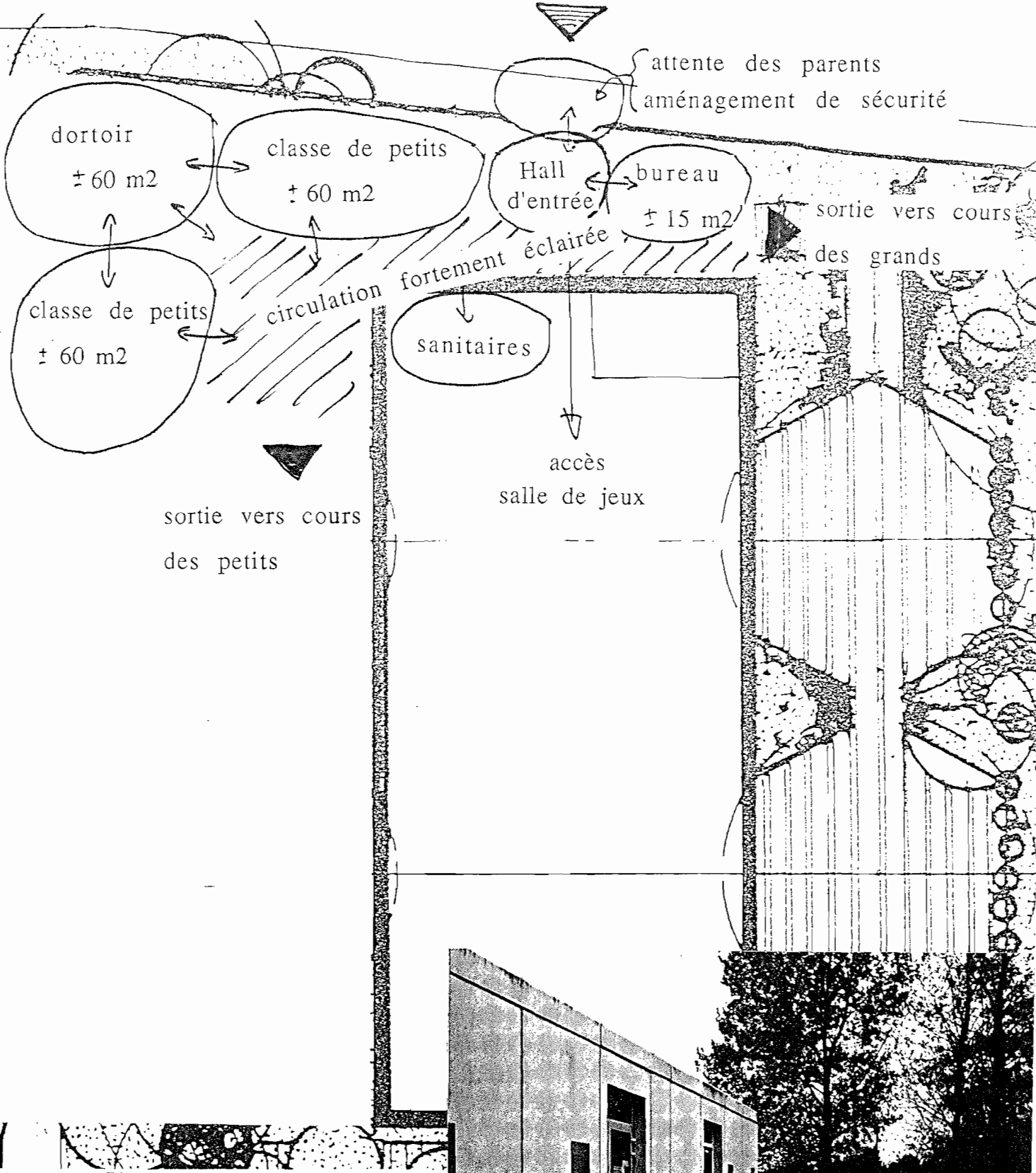
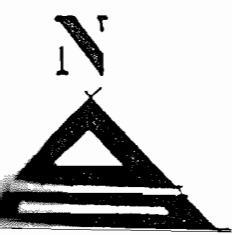
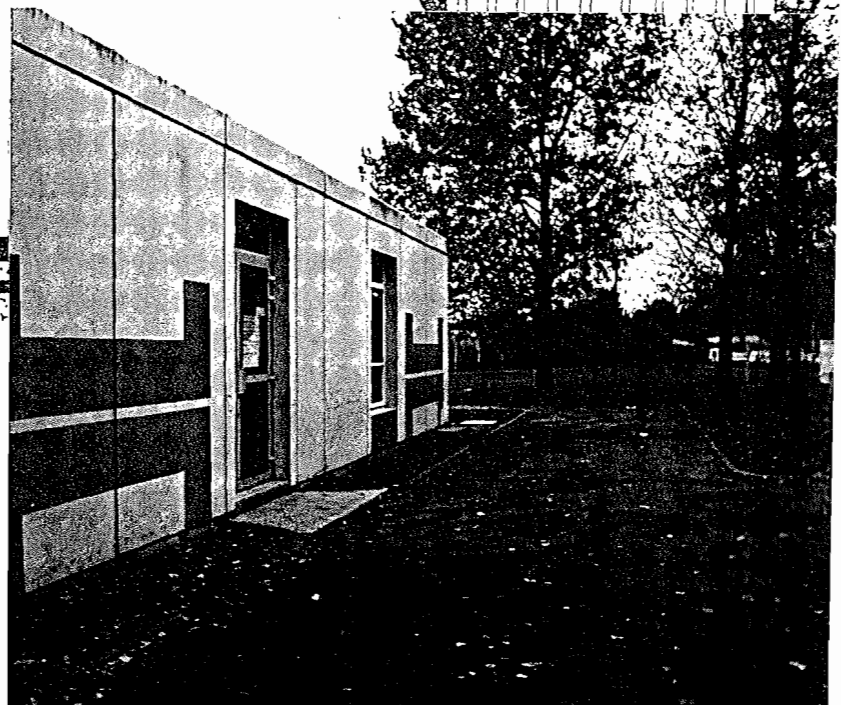


Photo : accès principal

Etat projeté. Croquis organigramme



2.3. Restructuration de la nouvelle cour de récréation des petits.

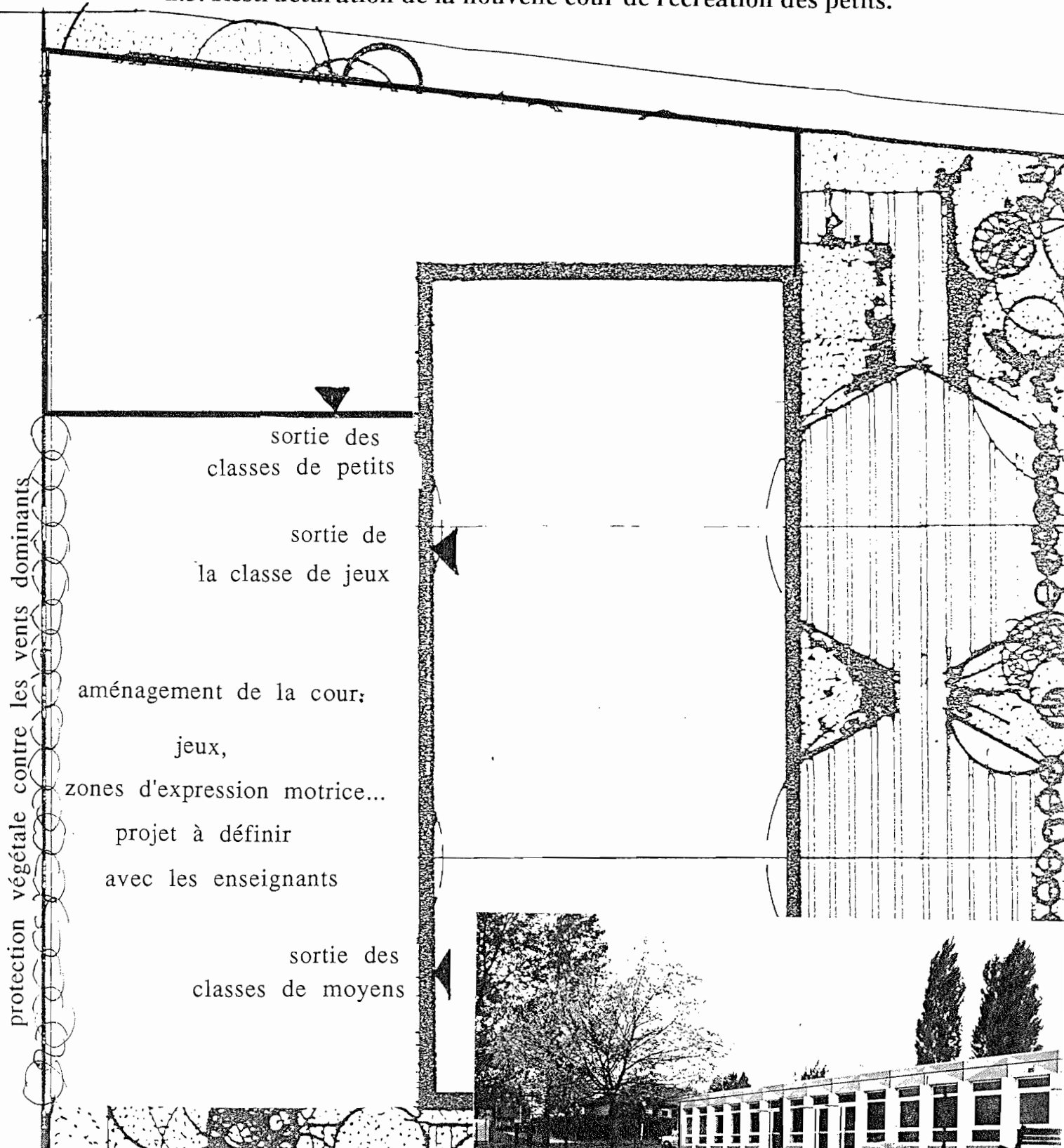


Photo: cour de récréation existante

Etat projeté. Croquis général.

