

COMMUNE DE ANOR

Aménagement de la cour de l'Ecole du Centre

-----  
C.A.U.E. du Nord - Avril 1991

## PRINCIPES D'AMÉNAGEMENT :

### ➔ Réorganisation de l'entrée principale :

- Suppression du passage étroit, coincé entre deux maisons d'habitation.
- Création d'un parvis commun entre la salle des fêtes, l'école et l'école de musique.
- Agrandissement du grand préau pour accueillir et abriter les parents .

### ➔ Démolition du mur préau et des W.C garçons :

- Ouverture de l'espace de la cour.
- Démolition des murs en brique jusqu'à une hauteur compatible pour les transformer en jeux.
- Création d'un jardin d'eau, clos sur l'emprise du terrain gagné. Ce jardin se trouve en contrebas de la cour actuelle. Il sera visible par les enfants, même entouré de haies.

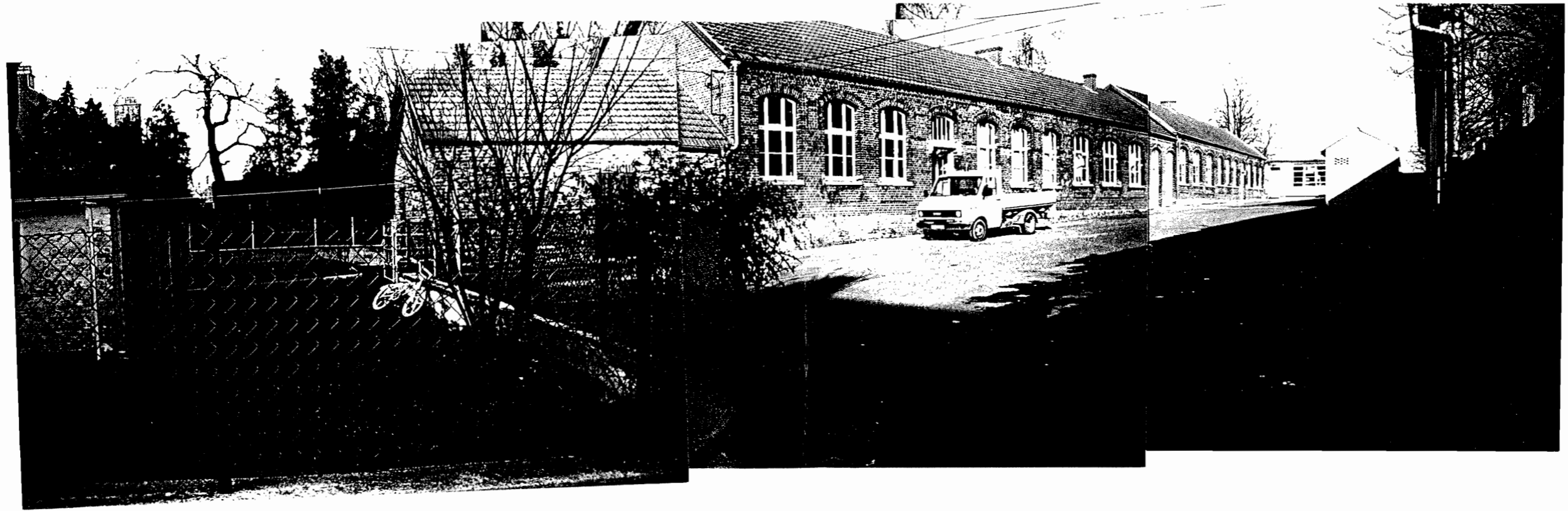
### ➔ L'accès technique à la cour

est maintenu aux abords du bâtiment préfabriqué. Une rampe d'accès doit être créée le long de la salle de sports.

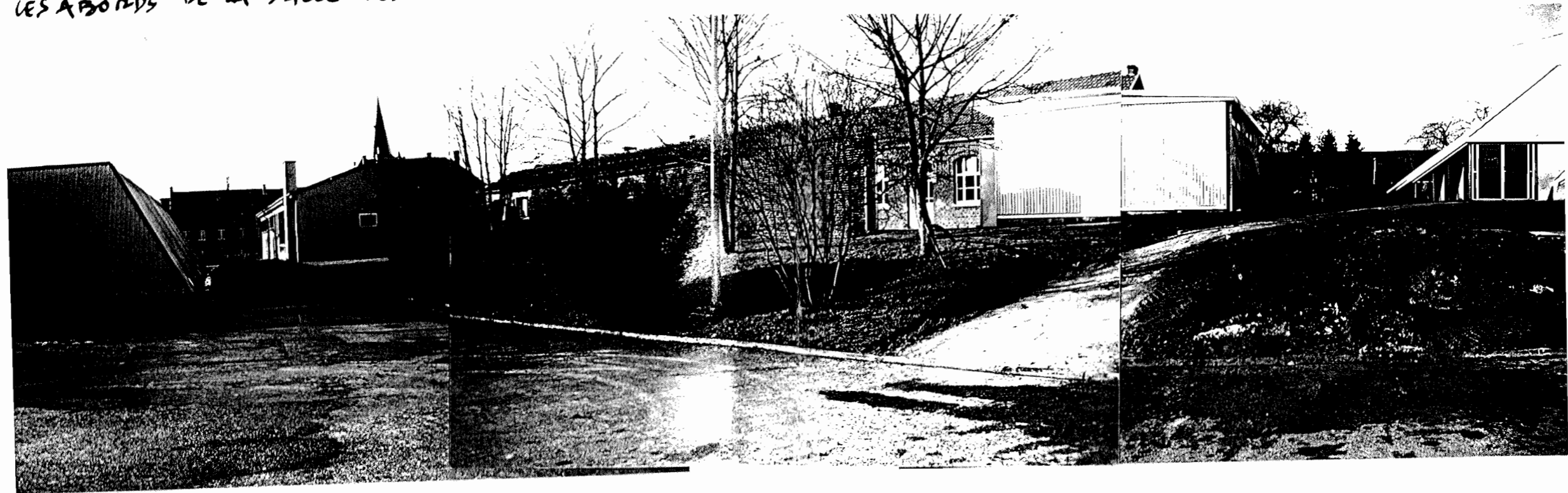
### ➔ Aménagement de la cour minérale :

- Dessin au sol de jeux : type échiquier, labyrinthe...
- Sur la façade minérale, plantation de plantes grimpantes.
- Mise en place d'éléments de mobilier : cubes, bornes, pouvant être utilisés comme banc ou comme éléments de jeux pour les enfants.  
La cour dans sa longueur permet aux enfants de courir sans rencontrer d'obstacle. Il semble important de garder cet élément et de veiller à ne pas encombrer cet espace homogène.

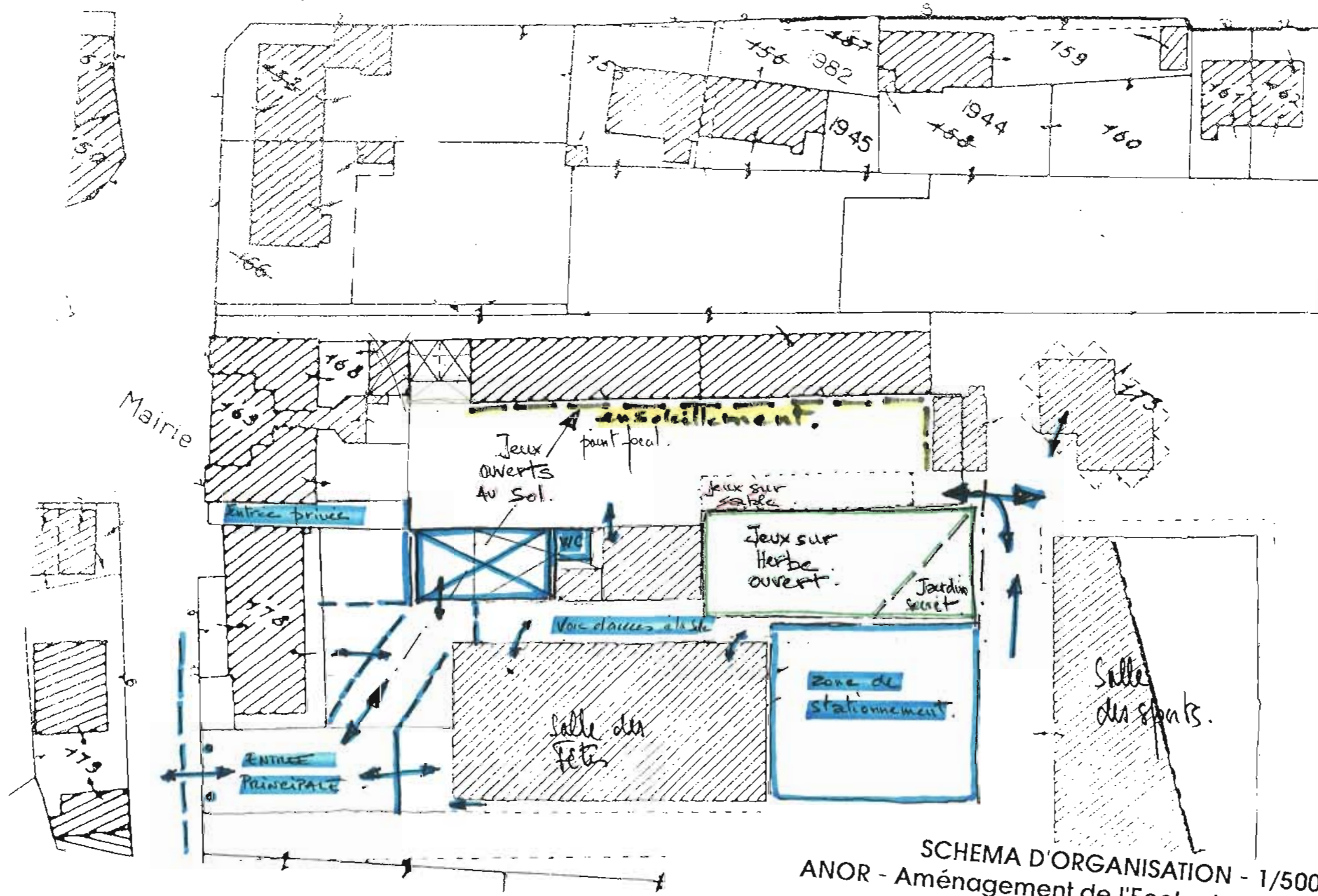
LA COUR DE L'ÉCOLE DANS SA LONGUEUR.



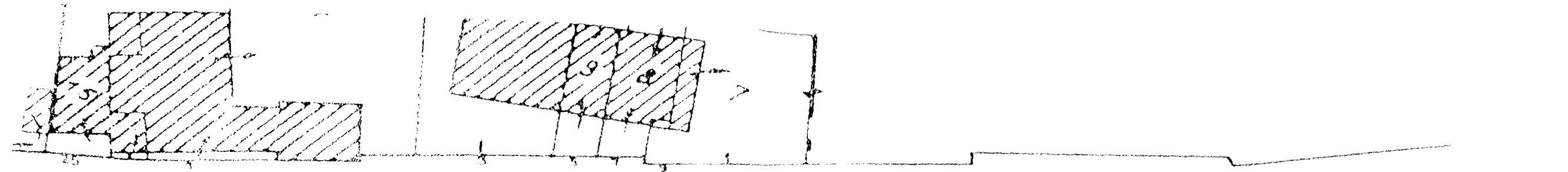
LES ABOARDS DE LA SALLE DES FÊTES ET LES ANNIÈRES DE L'ÉCOLE



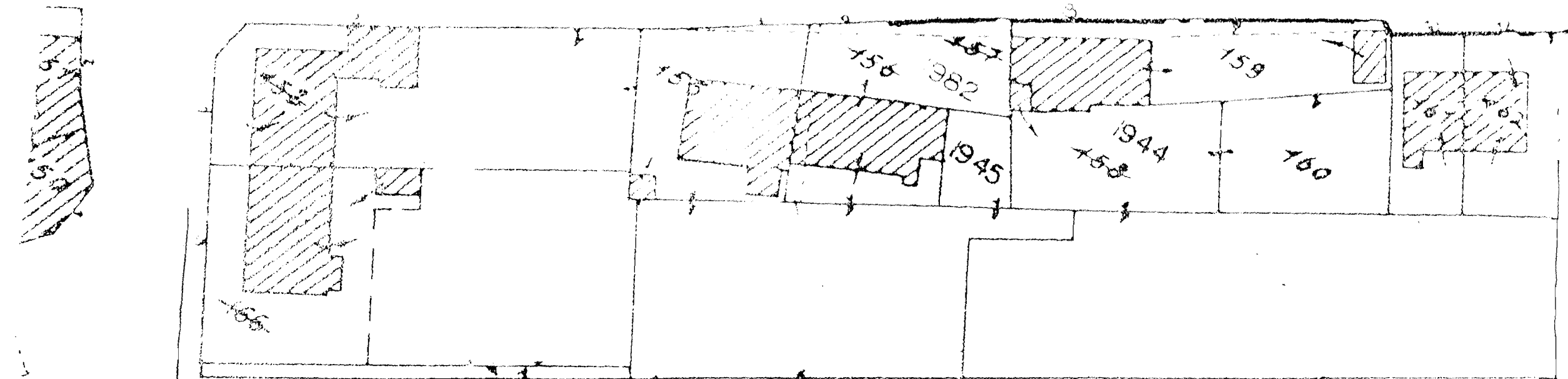
Rue de Momignies



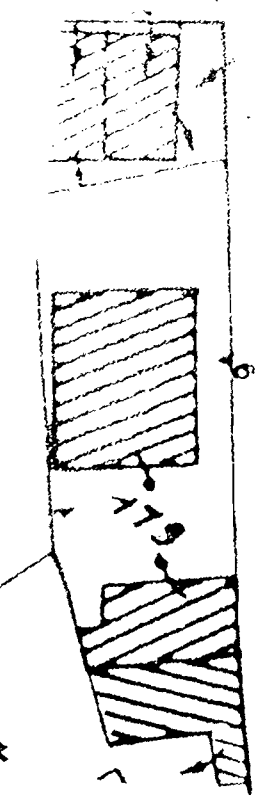
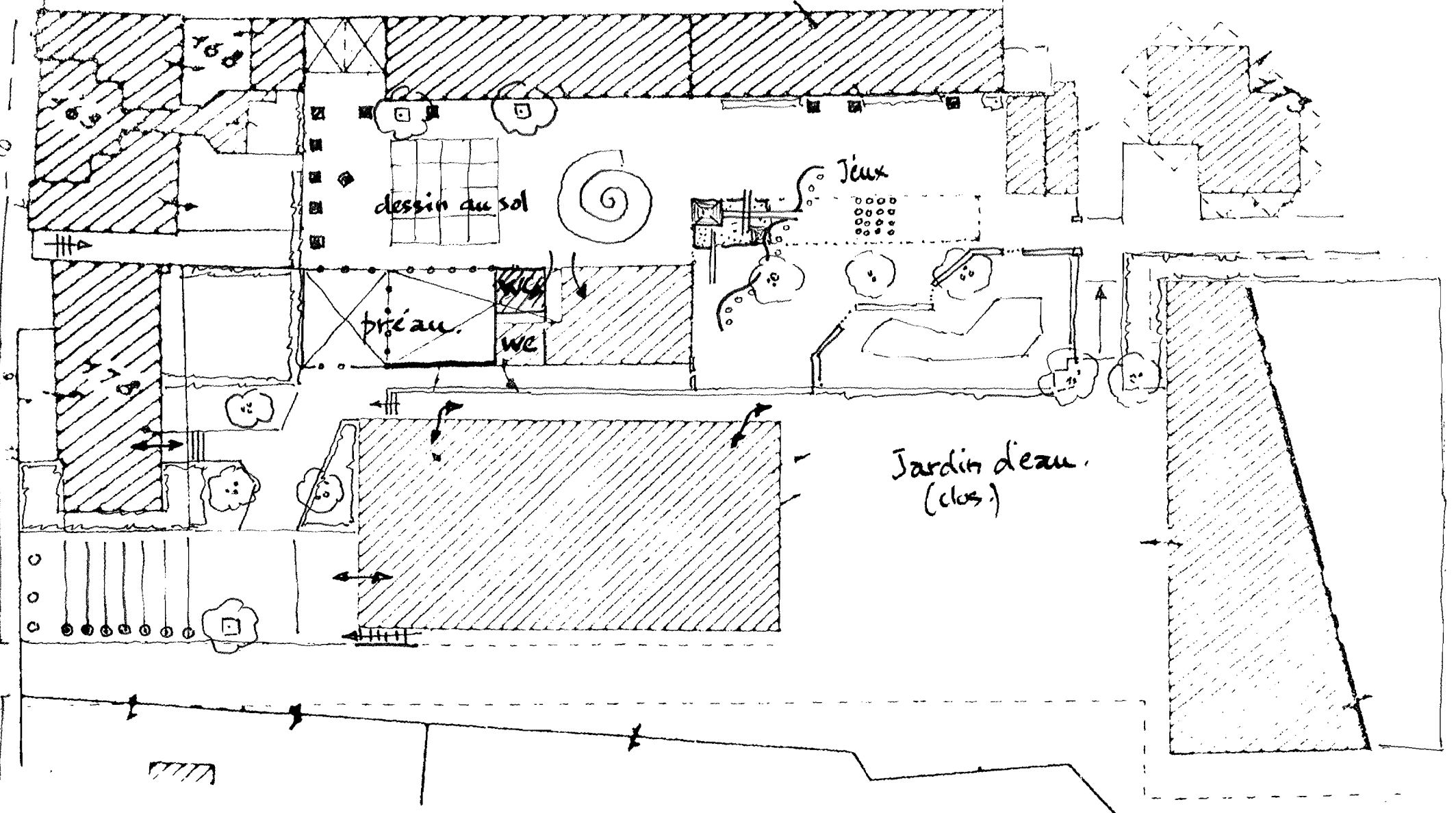
SCHEMA D'ORGANISATION - 1/500  
ANOR - Aménagement de l'Ecole du Centre



Rue de Momignies

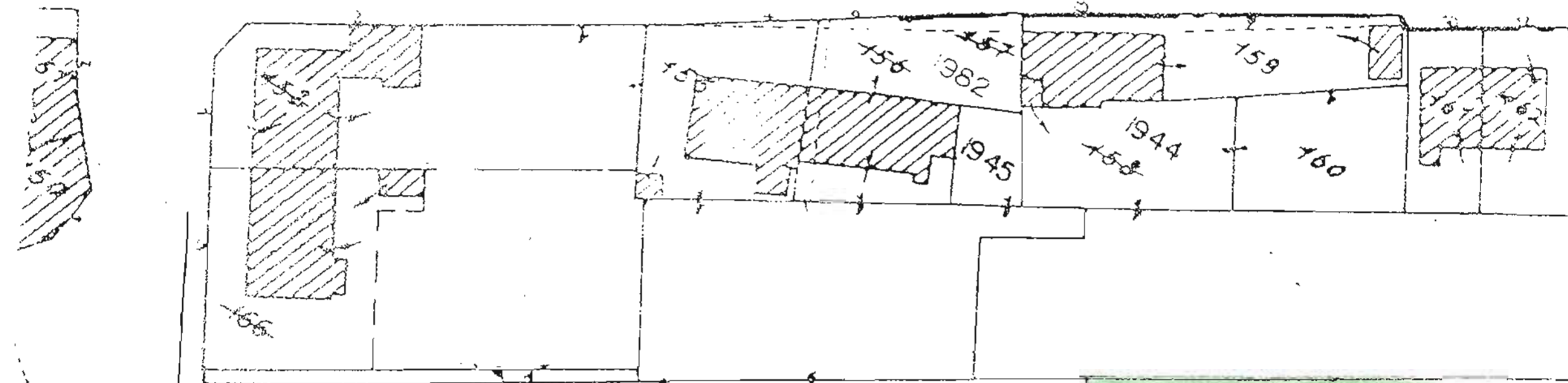


Mairie

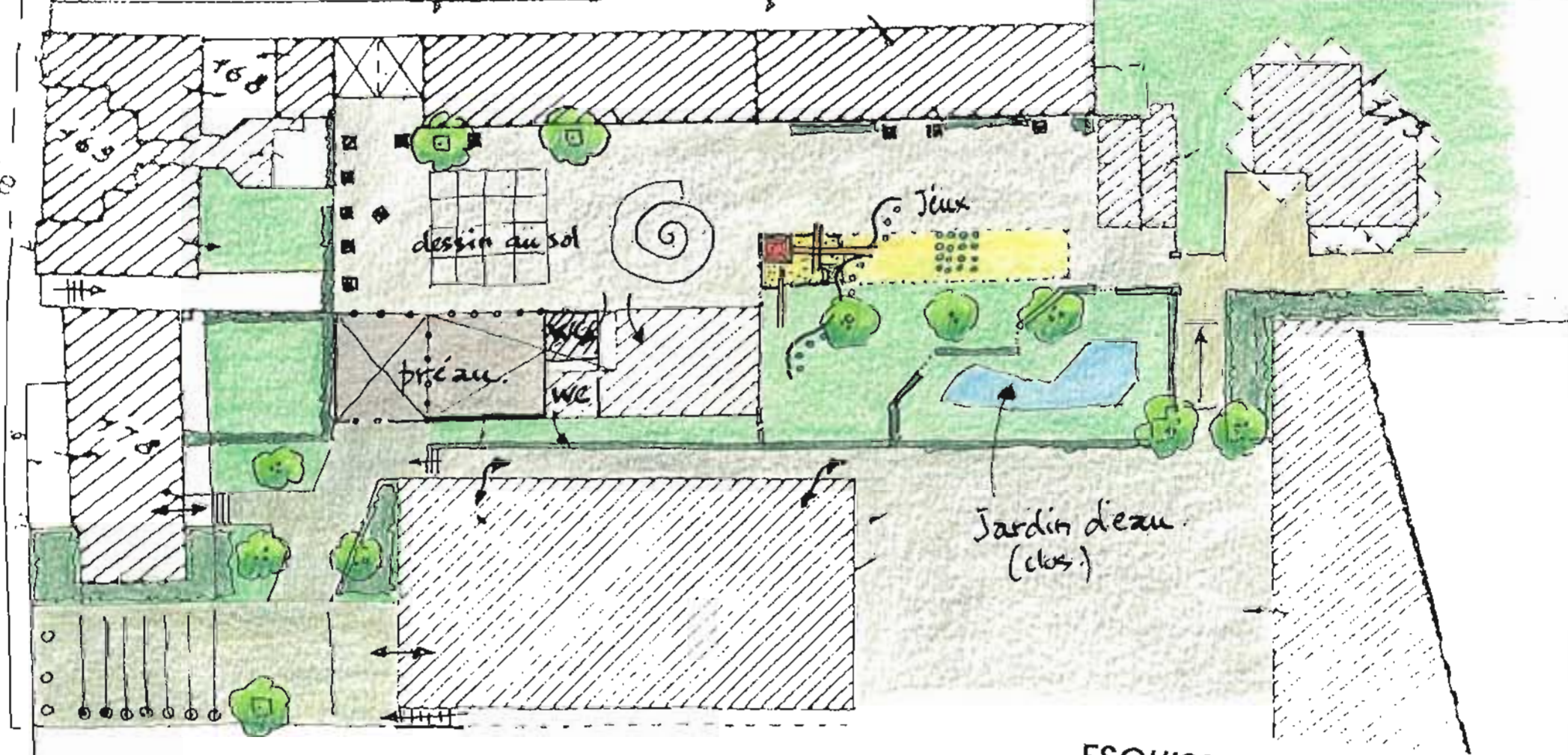


Lé

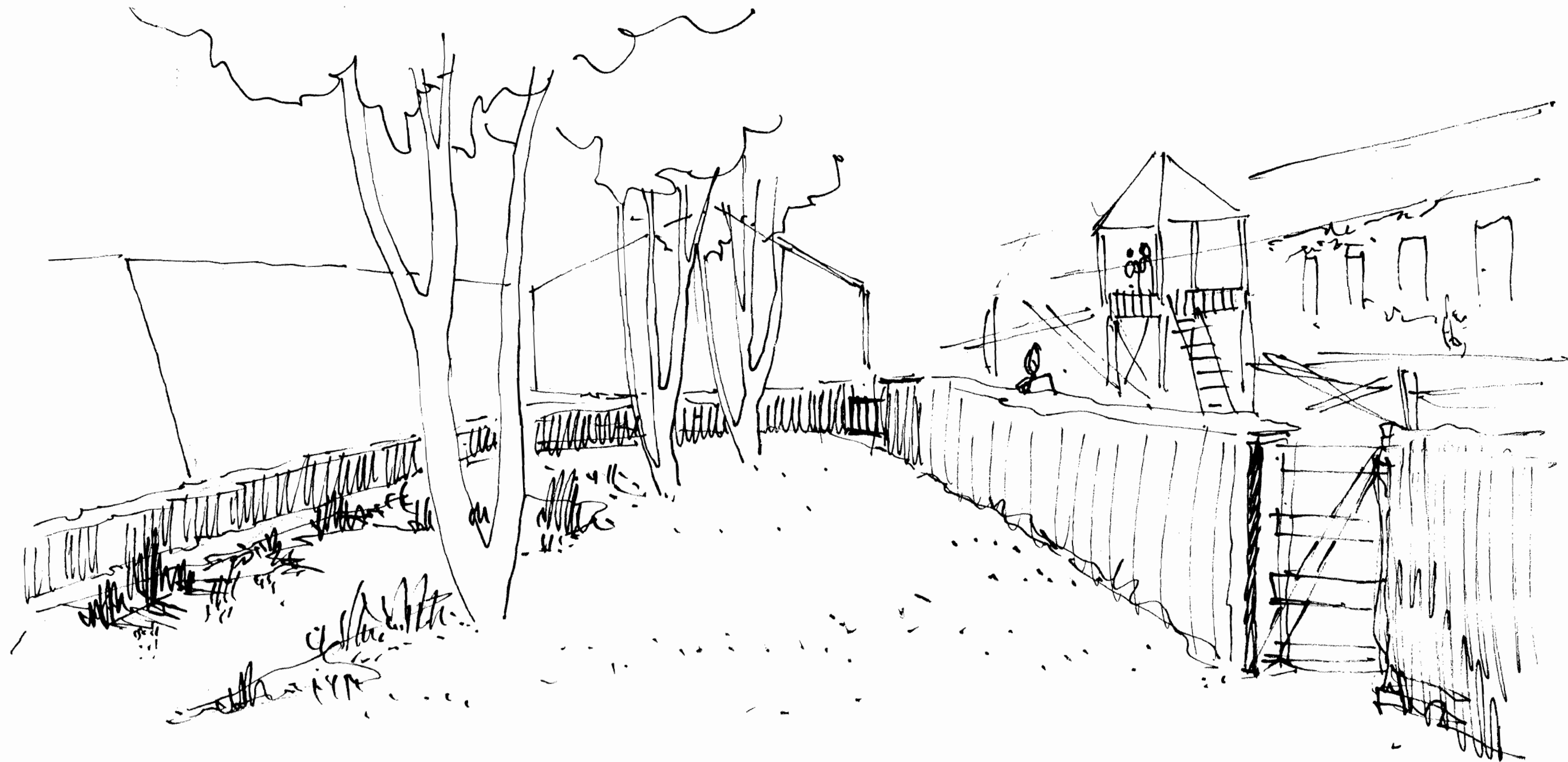
Rue de Momignies



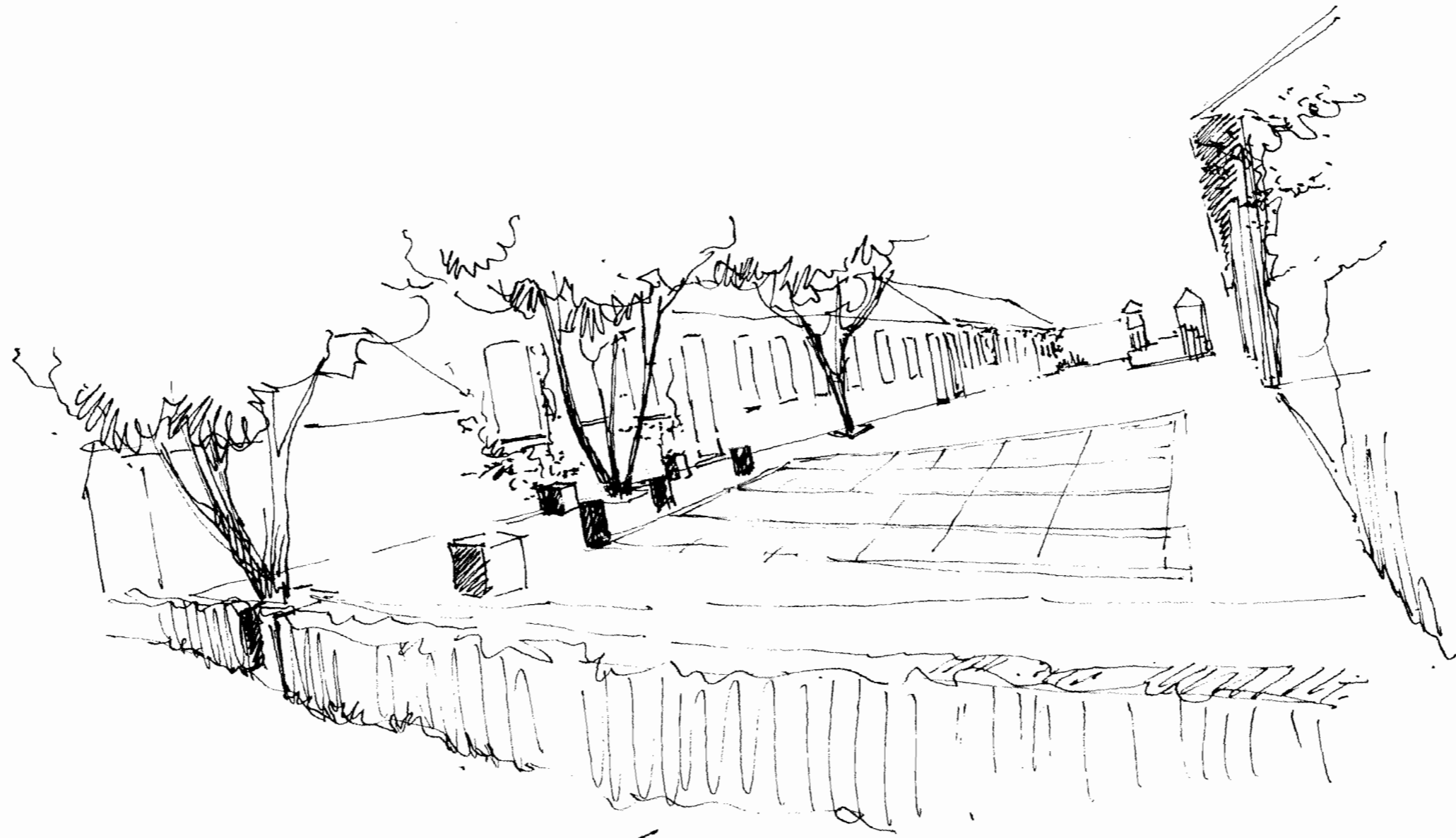
Mairie



ESQUISSE D'AMENAGEMENT - 1/500  
ANOR - Aménagement de l'Ecole du Centre



LE JARDIN D'EAU.



LA COUR DANS LA PARTIE BASSE



